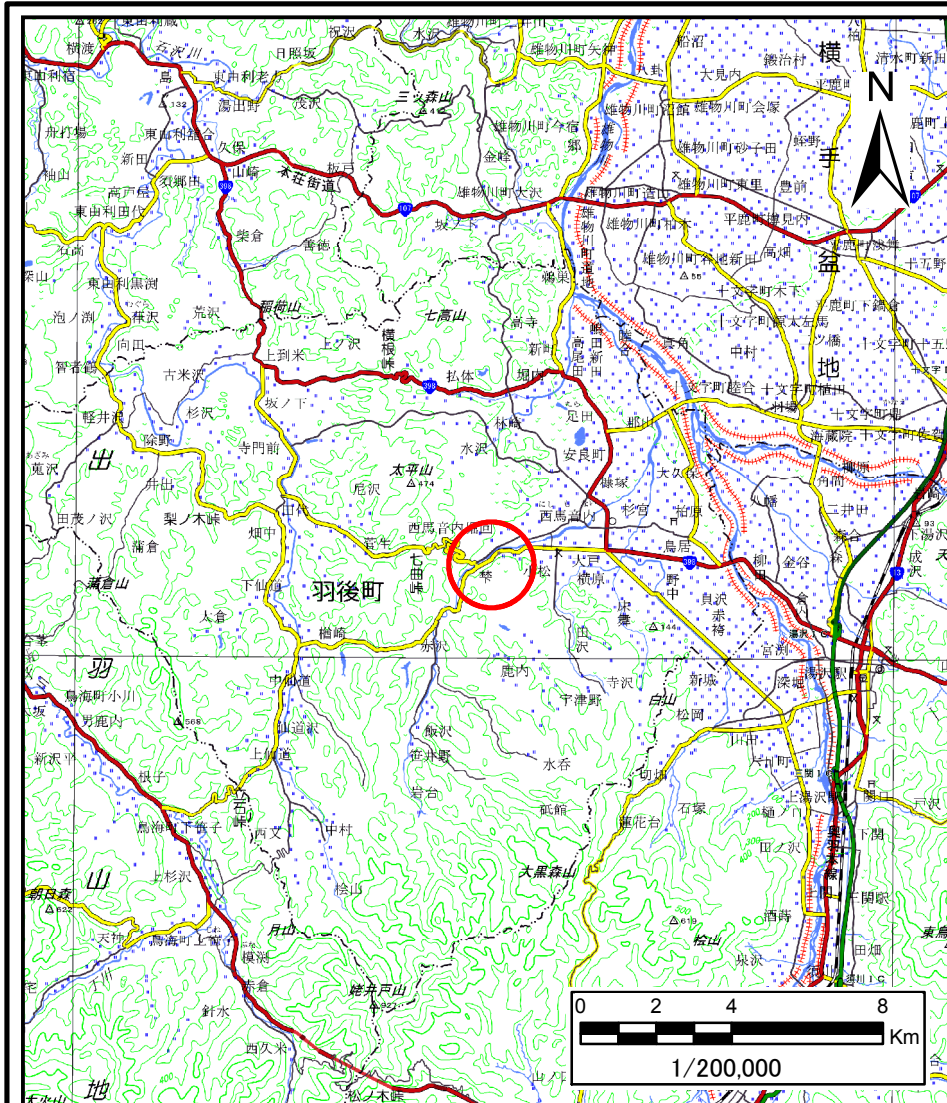
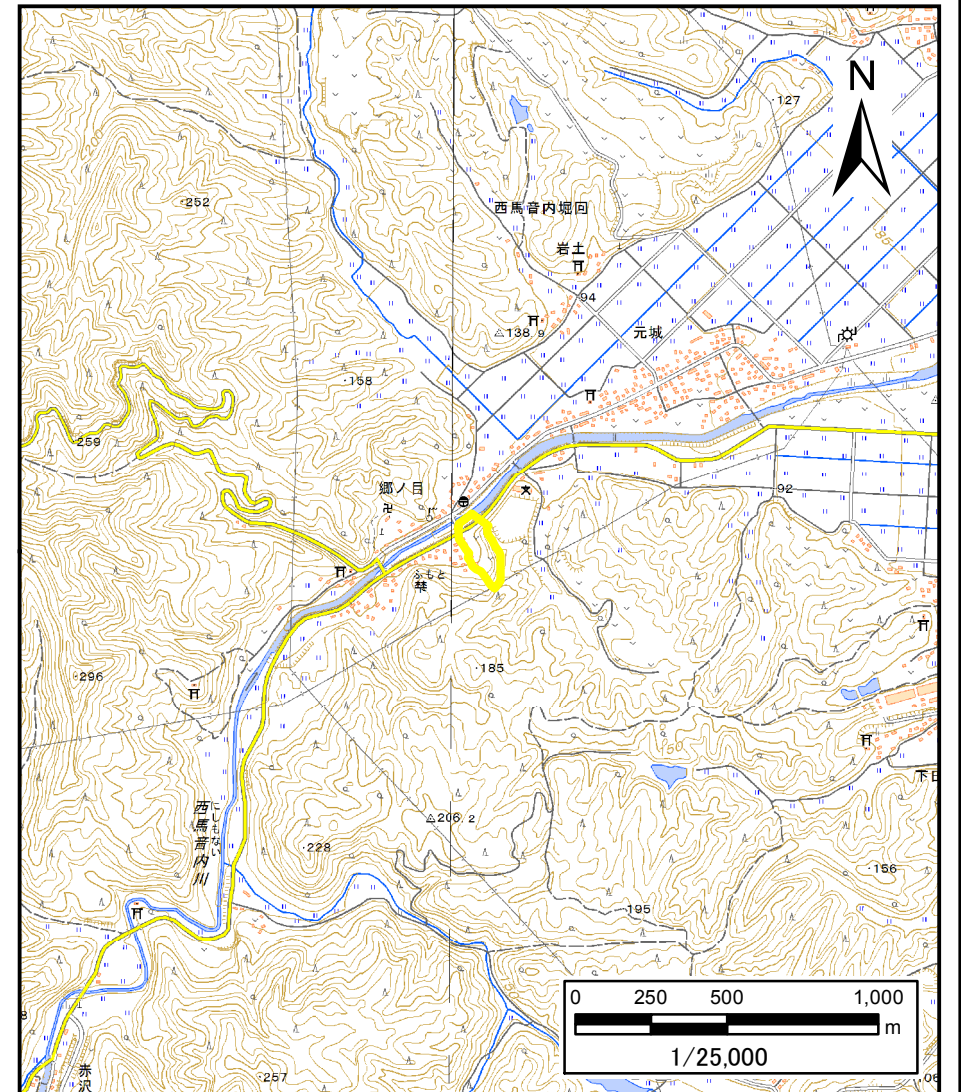


土砂災害警戒区域等の指定の公示に係る図書（その1）



(1/200,000)

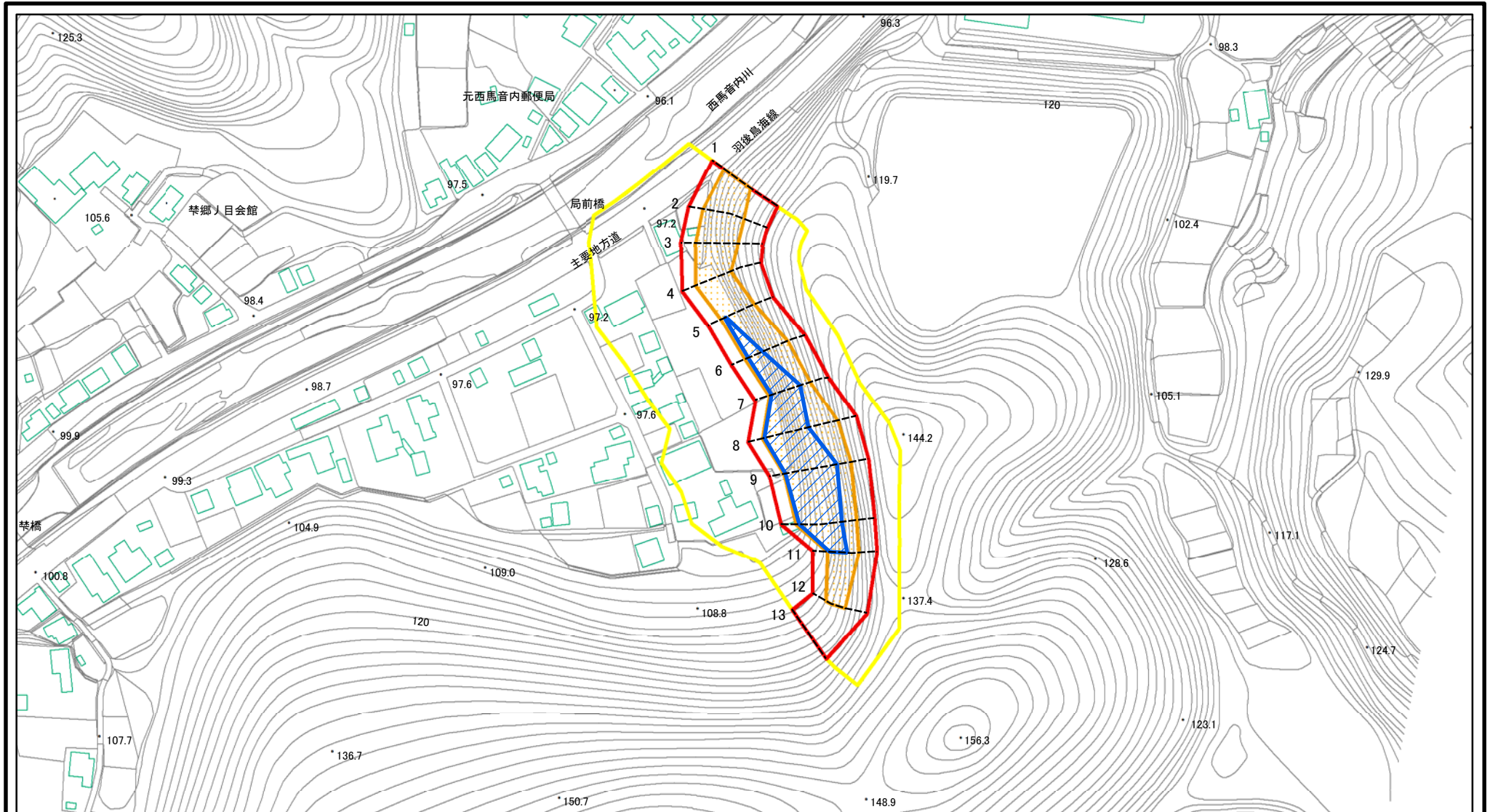


(1/25,000)

様式-1(土) 土砂災害警戒区域・土砂災害特別警戒区域 位置図	自然現象の種類	急傾斜地の崩壊
	溪流番号	I-968
	溪流名	禁3号
	所在地	雄勝郡羽後町西馬音内掘回字禁及び浦田山

この地図は、国土地理院長の承認を得て、同院発行の電子地形図25000及び電子地形図20万を複製したものである。(承認番号 平27情複、第792号)

土砂災害警戒区域等の指定の公示に係る図書(その2)



0 25 50 100 m

図中の数字は横断測線番号を示す

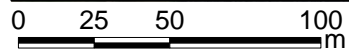
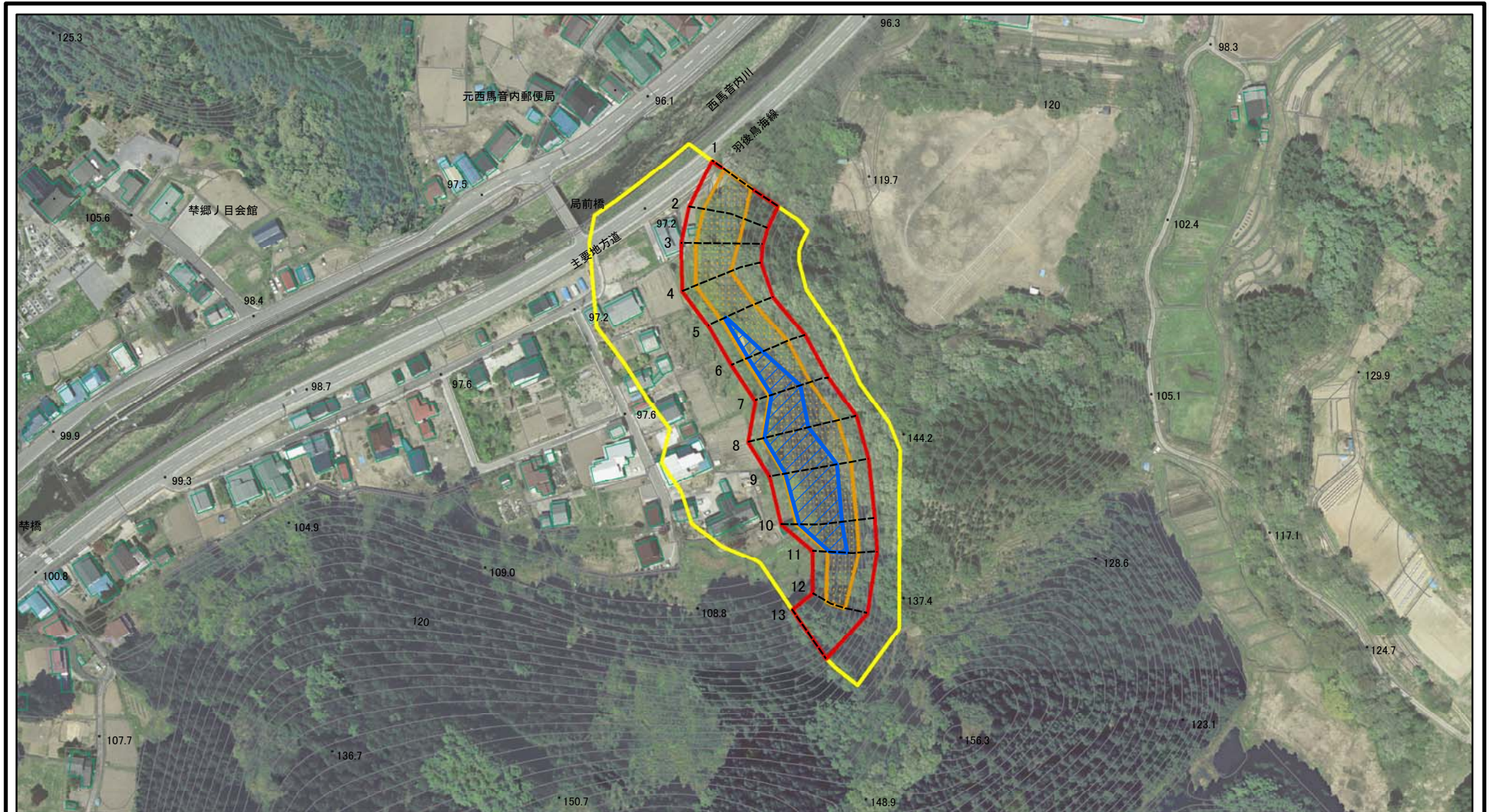
様式-2(急)
土砂災害警戒区域・土砂災害特別警戒区域
区域図(その1)

土砂災害防止法施行令第二条の基準に該当する区域	
土砂災害防止法施行令第三条の基準に該当する区域	
それ以外の区域	

	縮尺
	1:2,500

自然現象の種類	急傾斜地の崩壊	箇所番号	I-968
告示番号	第497号	箇所名	禁3号
告示年月日	平成28年8月26日	所在地	雄勝郡羽後町西馬音内掘回 字禁及び浦田山

土砂災害警戒区域等の指定の公示に係る図書(その2)



図中の数字は横断測線番号を示す

様式-2(急)

土砂災害警戒区域・土砂災害特別警戒区域

区域図(その1)

土砂災害防止法施行令第二条の基準に該当する区域



土砂災害防止法
施行令第三条の
基準に該当する
区域



土砂等の(移動)高さが1m以下の場合、
土砂等の移動による力が100kN/mを超える区域
土砂等の堆積の高さが3mを超える区域
それ以外の区域



縮尺

1:2,500

自然現象
の種類

急傾斜地の崩壊

告示番号

第497号

告示年月日

平成28年8月26日

箇所番号

I-968

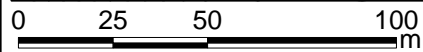
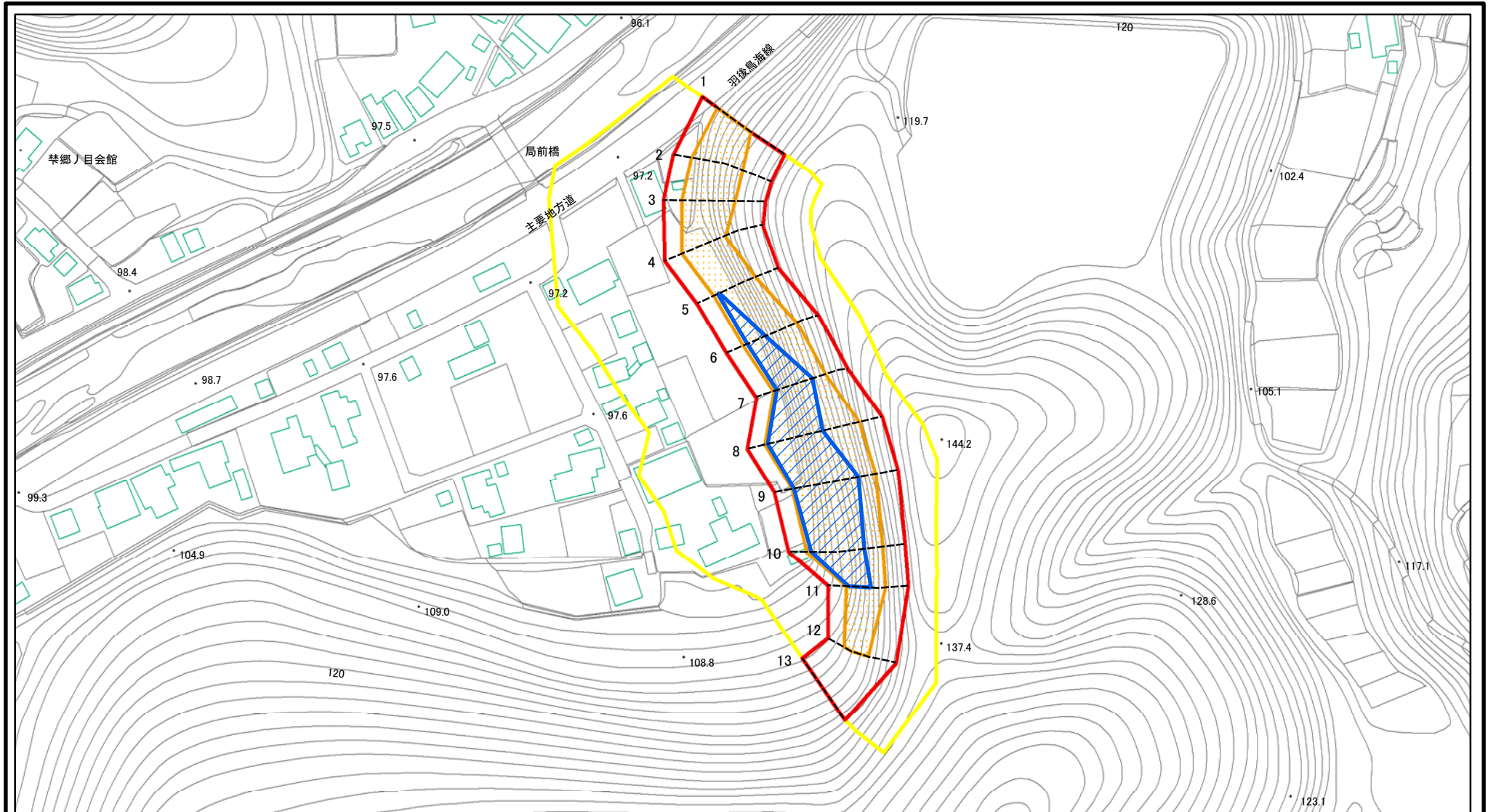
箇所名

禁3号

所在地

雄勝郡羽後町西馬音内掘回
字禁及び浦田山

土砂災害警戒区域等の指定の公示に係る図書(その2-1)



図中の数字は横断測線番号を示す

様式-2-1(急)

土砂災害警戒区域・土砂災害特別警戒区域

区域図(その2)

土砂災害防止法施行令第二条の基準に該当する区域

土砂災害防止法
施行令第三条の
基準に該当する
区域



縮尺

1:2,000

自然現象
の種類

告示番号

告示年月日

急傾斜地の崩壊

第497号

平成28年8月26日

箇所番号

箇所名

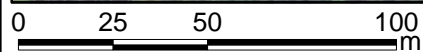
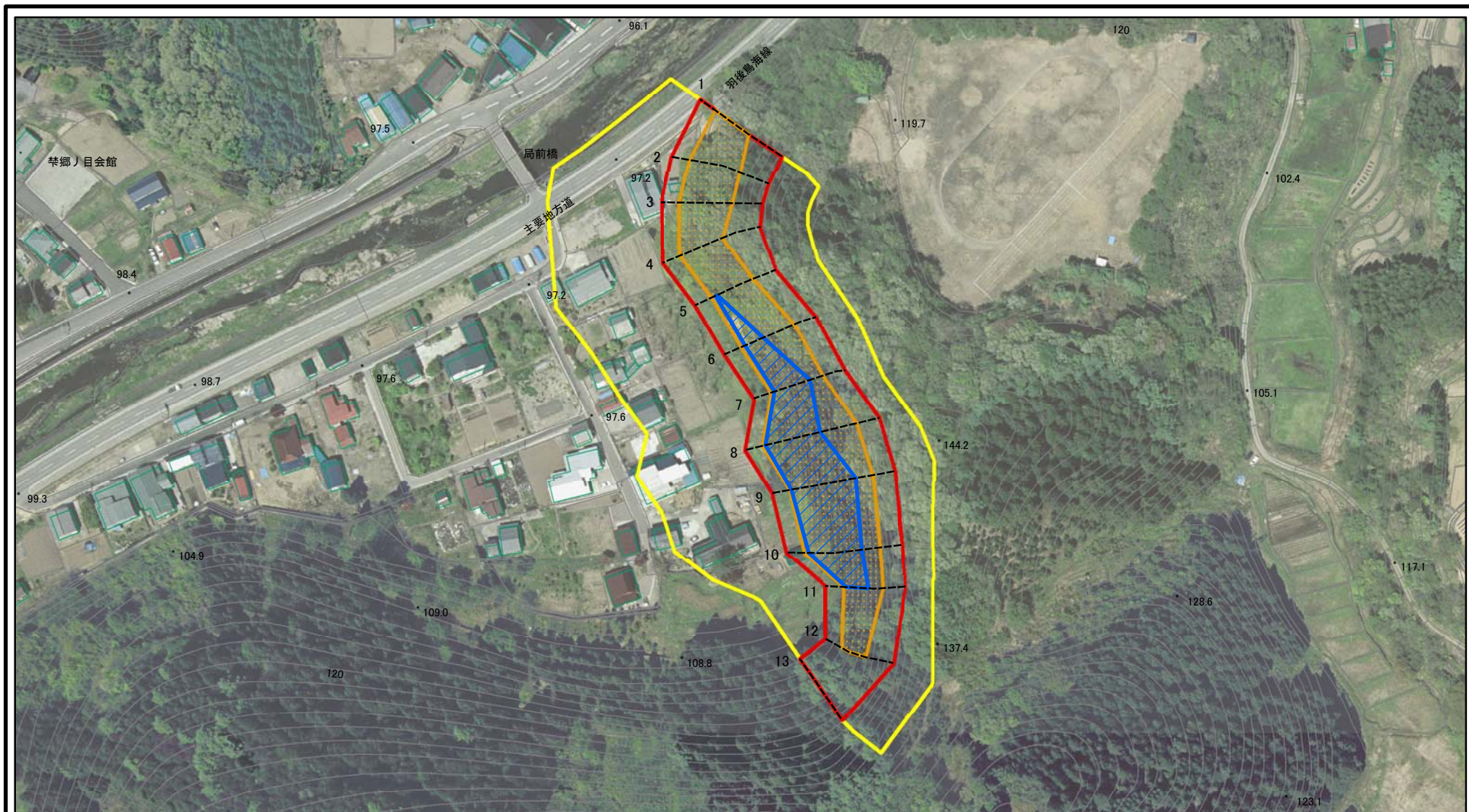
所在地

I-968

禁3号

雄勝郡羽後町西馬音内掘回
字禁及び浦田山

土砂災害警戒区域等の指定の公示に係る図書(その2-1)



図中の数字は横断測線番号を示す

様式-2-1(急)

土砂災害警戒区域・土砂災害特別警戒区域
区域図(その2)

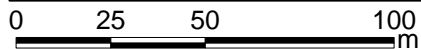
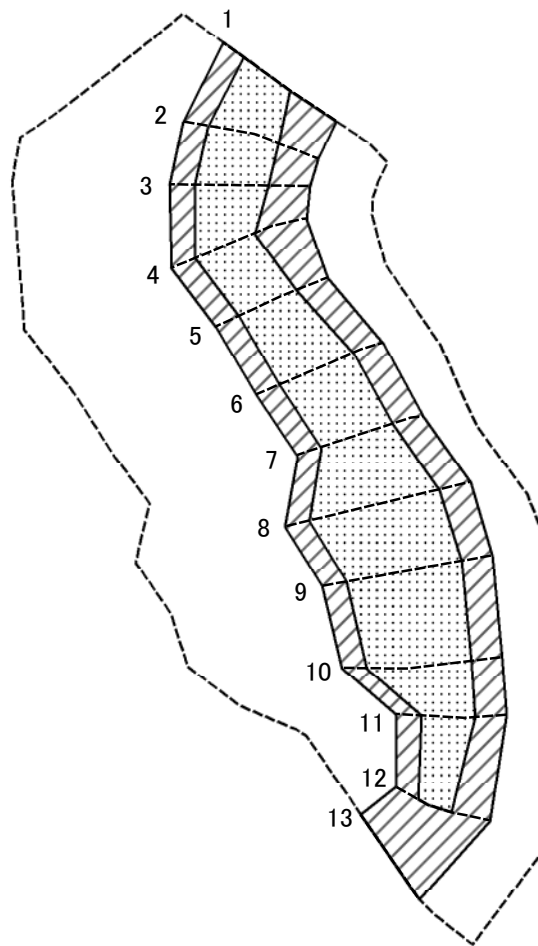
土砂災害防止法施行令第二条の基準に該当する区域	
土砂災害防止法施行令第三条の基準に該当する区域	
それ以外の区域	

縮尺
1:2,000

自然現象の種類	急傾斜地の崩壊
告示番号	第497号
告示年月日	平成28年8月26日

箇所番号	I-968
箇所名	禁3号
所在地	雄勝郡羽後町西馬音内掘回 字禁及び浦田山

土砂災害警戒区域等の指定の公示に係る図書(その2-2)



図中の数字は横断測線番号を示す

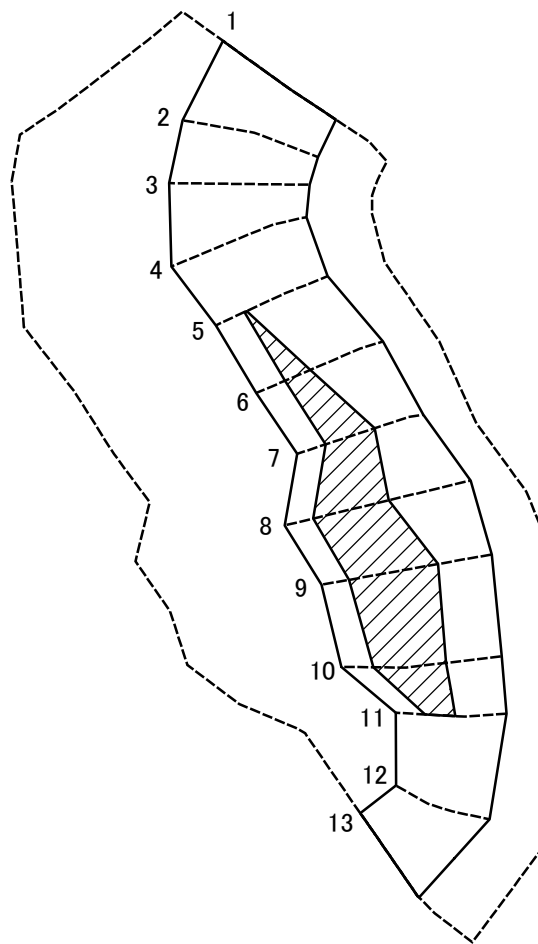
様式-2-2(急)
土砂災害特別警戒区域の区域区分図
(急傾斜地の崩壊に伴う土石等の移動により
建築物の地上部に作用すると想定される力)

土砂災害防止法施行令第二条の基準に該当する区域	
土砂災害防止法施行令第三条の基準に該当する区域	
それ以外の区域	

N
縮尺
1:2,000

自然現象の種類	急傾斜地の崩壊	箇所番号	I-968
告示番号	第497号	箇所名	禁3号
告示年月日	平成28年8月26日	所在地	雄勝郡羽後町西馬音内掘回 字禁及び浦田山

土砂災害警戒区域等の指定の公示に係る図書(その2-3)



図中の数字は横断測線番号を示す

様式-2-3(急)
土砂災害特別警戒区域の区域区分図
(急傾斜地の崩壊に伴う土石等の堆積により
建築物の地上部に作用すると想定される力)

土砂災害防止法施行令第二条の基準に該当する区域	
土砂災害防止法施行令第三条の基準に該当する区域	
それ以外の区域	

N
縮尺
1:2,000

自然現象の種類	急傾斜地の崩壊	箇所番号	I-968
告示番号	第497号	箇所名	禁3号
告示年月日	平成28年8月26日	所在地	雄勝郡羽後町西馬音内掘回 字禁及び浦田山

土砂災害警戒区域等の指定の公示に係る図書(その3)

横断測線の区間	土石等の移動により建築物の地上部に作用すると想定される力				土石等の堆積により建築物の地上部に作用すると想定される力				横断測線の区間	土石等の移動により建築物の地上部に作用すると想定される力				土石等の堆積により建築物の地上部に作用すると想定される力			
	土石等の(移動)高さが1m以下の場合、土石等の移動による力が100kN/m ² を超える区域		それ以外の区域		土石等の堆積の高さが3mを超える区域		それ以外の区域			土石等の(移動)高さが1m以下の場合、土石等の移動による力が100kN/m ² を超える区域		それ以外の区域		土石等の堆積の高さが3mを超える区域		それ以外の区域	
	力の大きさのうち最大のもの(kN/m ²)	土石等の高さ(m)	力の大きさのうち最大のもの(kN/m ²)	土石等の高さ(m)	力の大きさのうち最大のもの(kN/m ²)	土石等の高さ(m)	力の大きさのうち最大のもの(kN/m ²)	土石等の高さ(m)		力の大きさのうち最大のもの(kN/m ²)	土石等の高さ(m)	力の大きさのうち最大のもの(kN/m ²)	土石等の高さ(m)	力の大きさのうち最大のもの(kN/m ²)	土石等の高さ(m)	力の大きさのうち最大のもの(kN/m ²)	土石等の高さ(m)
1 ~ 2	128.43	1.00	100.00	1.00	-	-	13.11	2.98	~								
2 ~ 3	128.93	1.00	100.00	1.00	-	-	13.15	2.99	~								
3 ~ 4	128.93	1.00	100.00	1.00	-	-	13.15	2.99	~								
4 ~ 5	134.22	1.00	100.00	1.00	-	-	13.20	3.00	~								
5 ~ 6	141.98	1.00	100.00	1.00	15.25	3.47	13.20	3.00	~								
6 ~ 7	141.98	1.00	100.00	1.00	16.22	3.69	13.20	3.00	~								
7 ~ 8	148.83	1.00	100.00	1.00	17.16	3.90	13.20	3.00	~								
8 ~ 9	148.83	1.00	100.00	1.00	18.21	4.14	13.20	3.00	~								
9 ~ 10	148.48	1.00	100.00	1.00	18.21	4.14	13.20	3.00	~								
10 ~ 11	147.02	1.00	100.00	1.00	15.61	3.55	13.20	3.00	~								
11 ~ 12	133.43	1.00	100.00	1.00	-	-	13.20	3.00	~								
12 ~ 13	-	-	100.00	1.00	-	-	10.36	2.35	~								
~									~								
~									~								
~									~								
~									~								
~									~								
~									~								
~									~								
~									~								
~									~								
~									~								
~									~								
~									~								
~									~								
~									~								
~									~								
~									~								
~									~								
~									~								
~									~								
~									~								
~									~								
様式-3(急)	自然現象の種類				急傾斜地の崩壊				箇所番号				I-968				
建築物の構造の規制に必要な衝撃に関する事項	告示番号				第497号				箇所名				禁3号				
	告示年月日				平成28年8月26日				所在地				雄勝郡羽後町西馬音内掘回字禁及び浦田山				