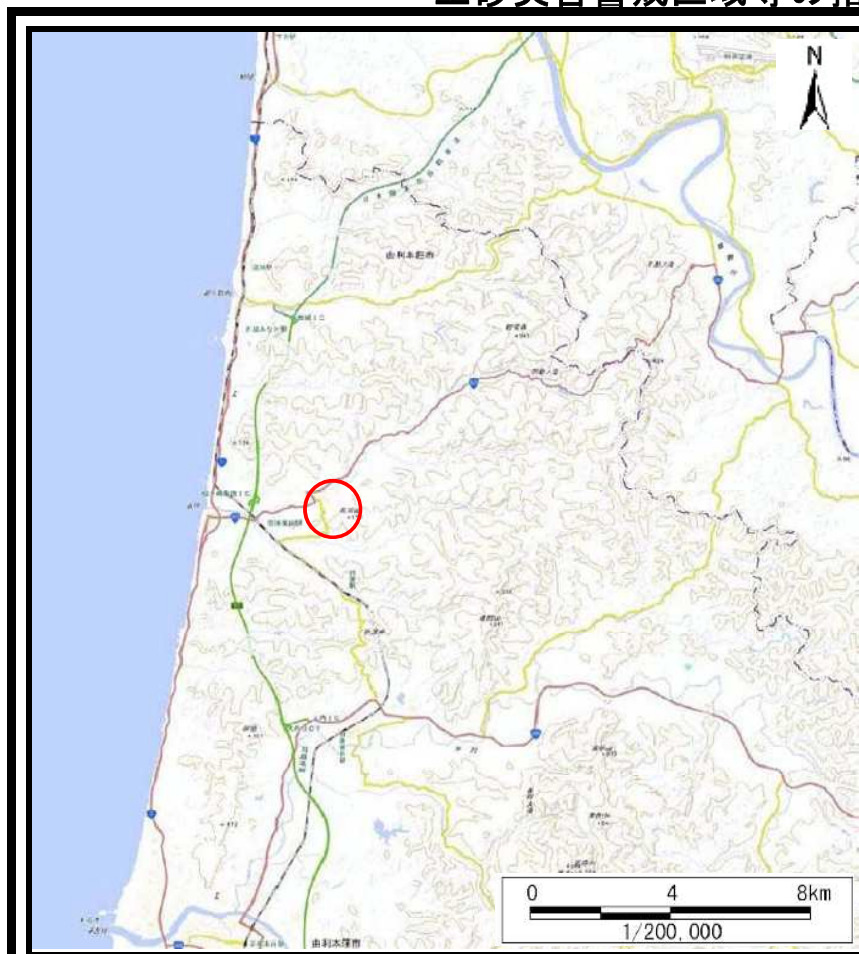
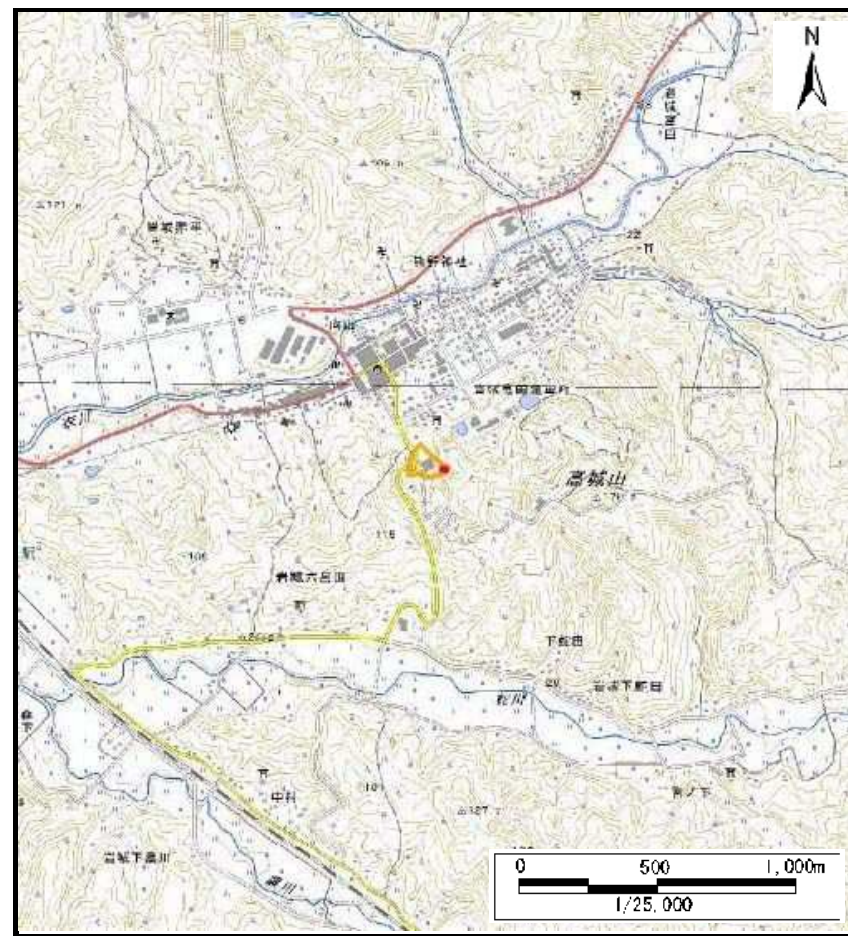


土砂災害警戒区域等の指定の公示に係る図書（その1）



(1/200,000)

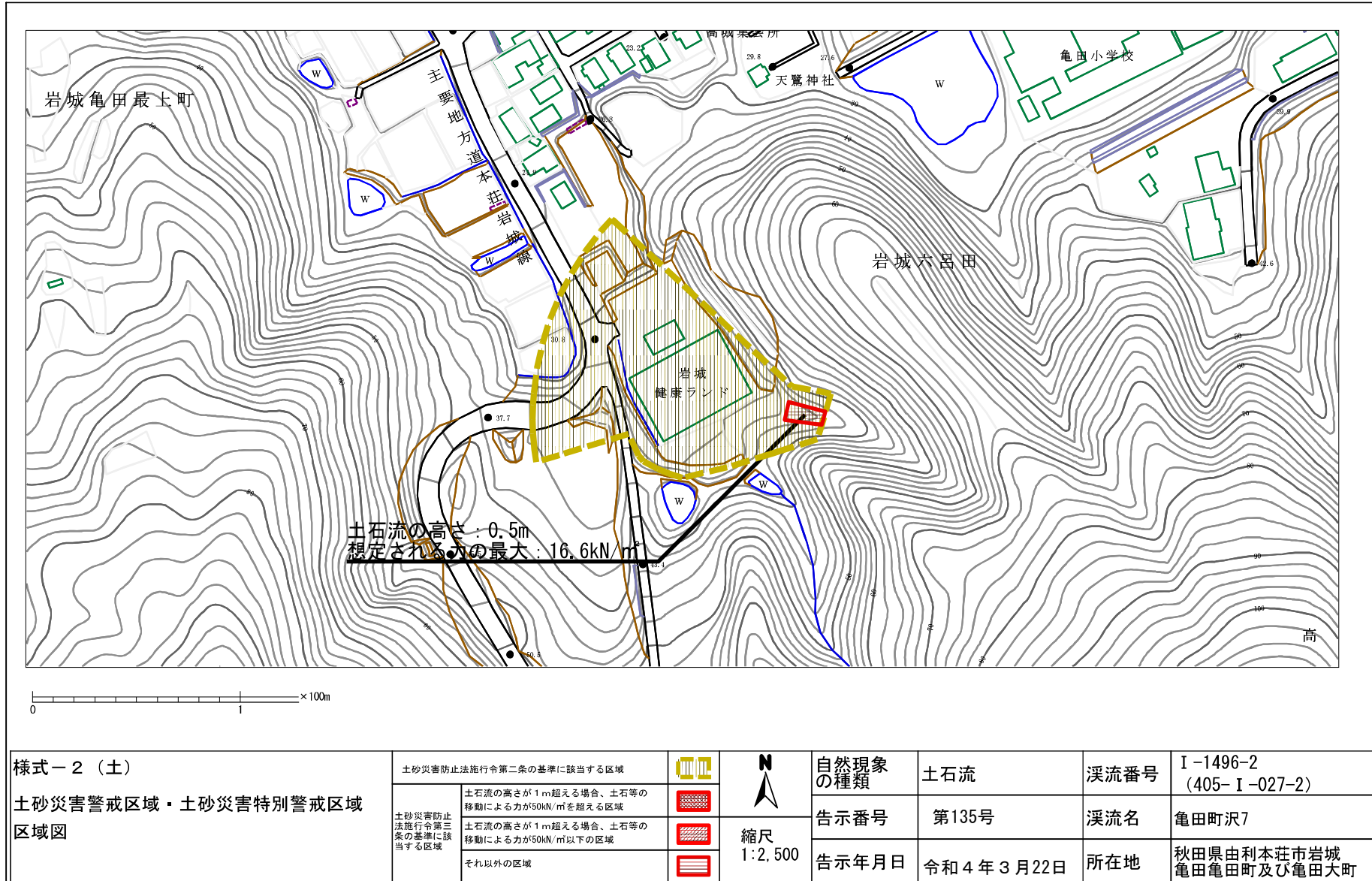


(1/25,000)

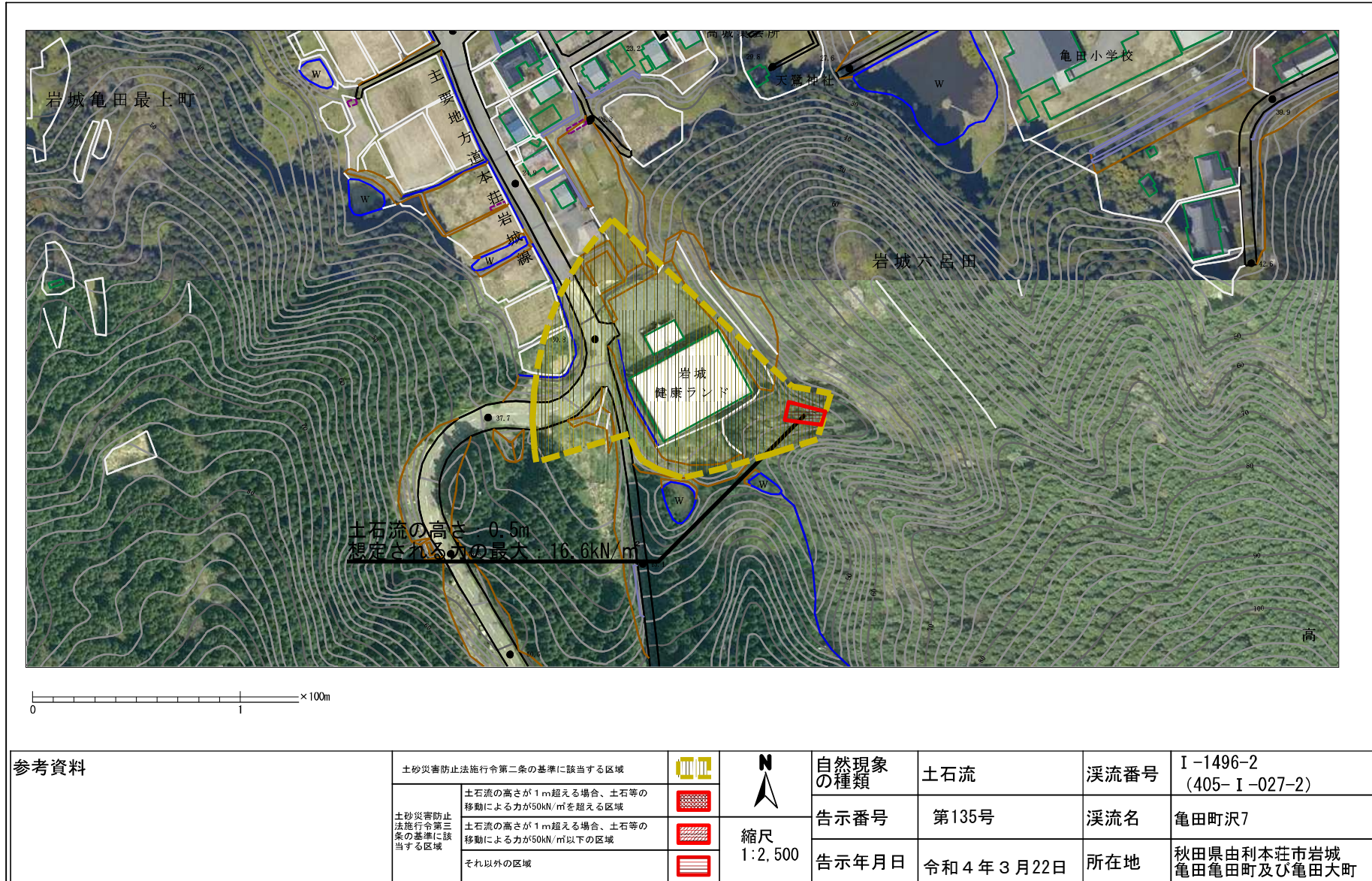
様式-1 (土) 土砂災害警戒区域・土砂災害特別警戒区域 位置図	自然現象の種類	土石流
	溪流番号	I-1496-2 (405-I-027-2)
	溪流名	亀田町沢7
	所在地	秋田県由利本荘市岩城亀田亀田町及び亀田大町


「測量法に基づく国土地理院長承認(複製)R 3JHf 333」「本製品を複製する場合には、国土地理院の長の承認を得なければならない。」

土砂災害警戒区域等の指定の公示に係る図書（その2）



参考資料 (その3)



参考資料	土砂災害防止法施行令第二条の基準に該当する区域		 縮尺 1:2,500	自然現象の種類	土石流	渓流番号	I-1496-2 (405-I-027-2)
	土砂災害防止法施行令第三条の基準に該当する区域	土石流の高さが1mを超える場合、土石等の移動による力が50kN/mを超える区域		告示番号	第135号	渓流名	亀田町沢7
		土石流の高さが1mを超える場合、土石等の移動による力が50kN/m以下の区域		告示年月日	令和4年3月22日	所在地	秋田県由利本荘市岩城 亀田亀田町及び亀田大町
		それ以外の区域					

