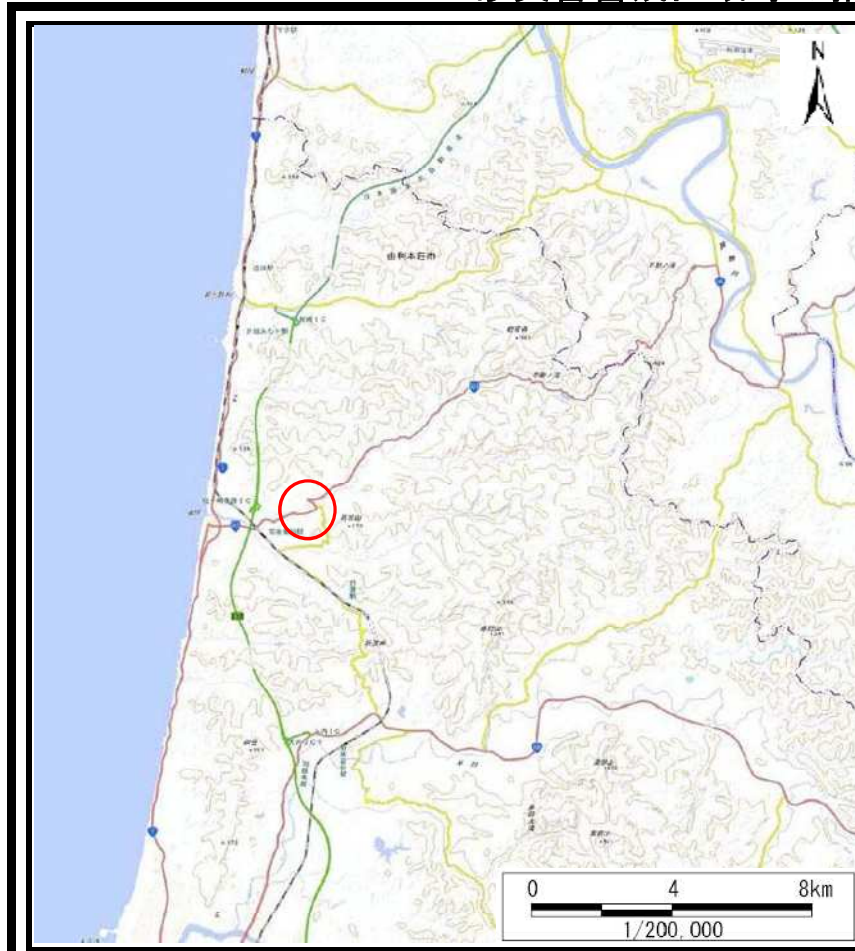
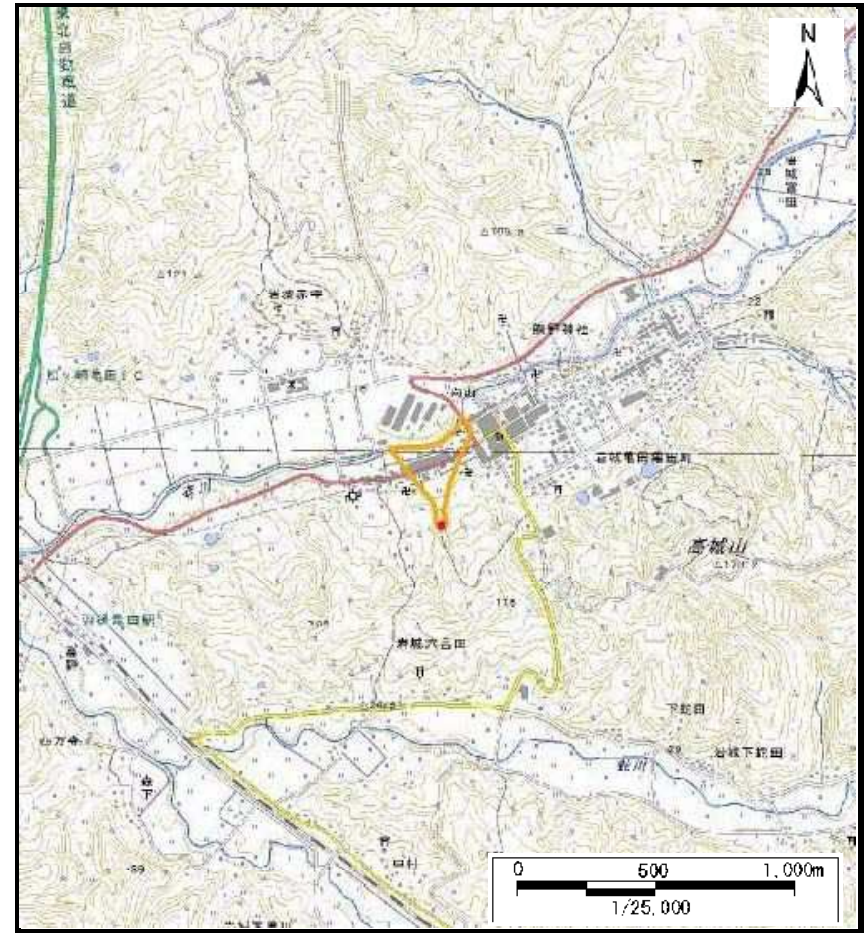


## 土砂災害警戒区域等の指定の公示に係る図書（その1）



(1/200,000)

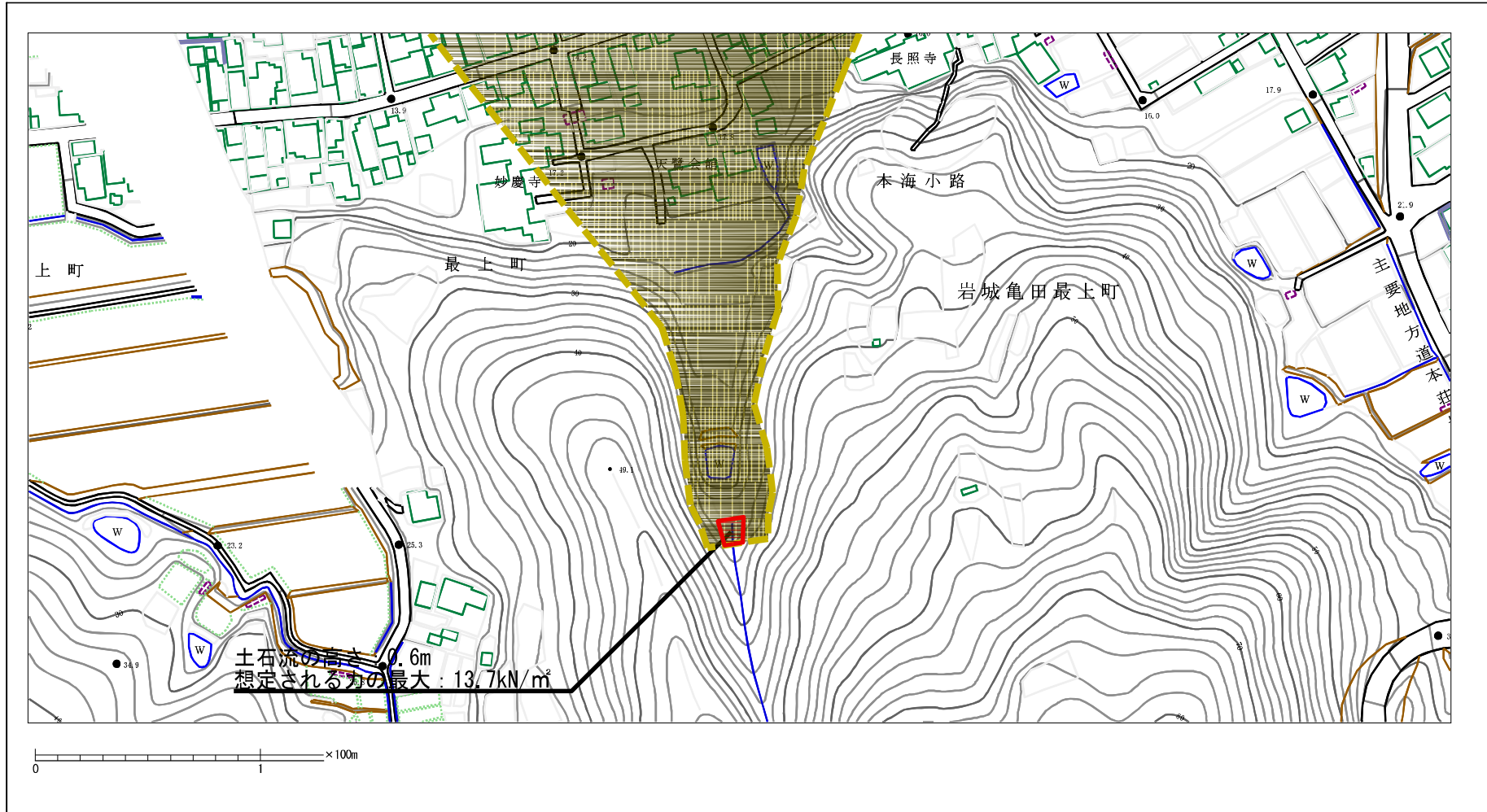


(1/25,000)

様式-1 (土) 土砂災害警戒区域・土砂災害特別警戒区域 位置図	自然現象の種類	土石流
	溪流番号	I-1497 (405-I-028)
	溪流名	亀田町沢3
	所在地	秋田県由利本荘市岩城亀田最上町

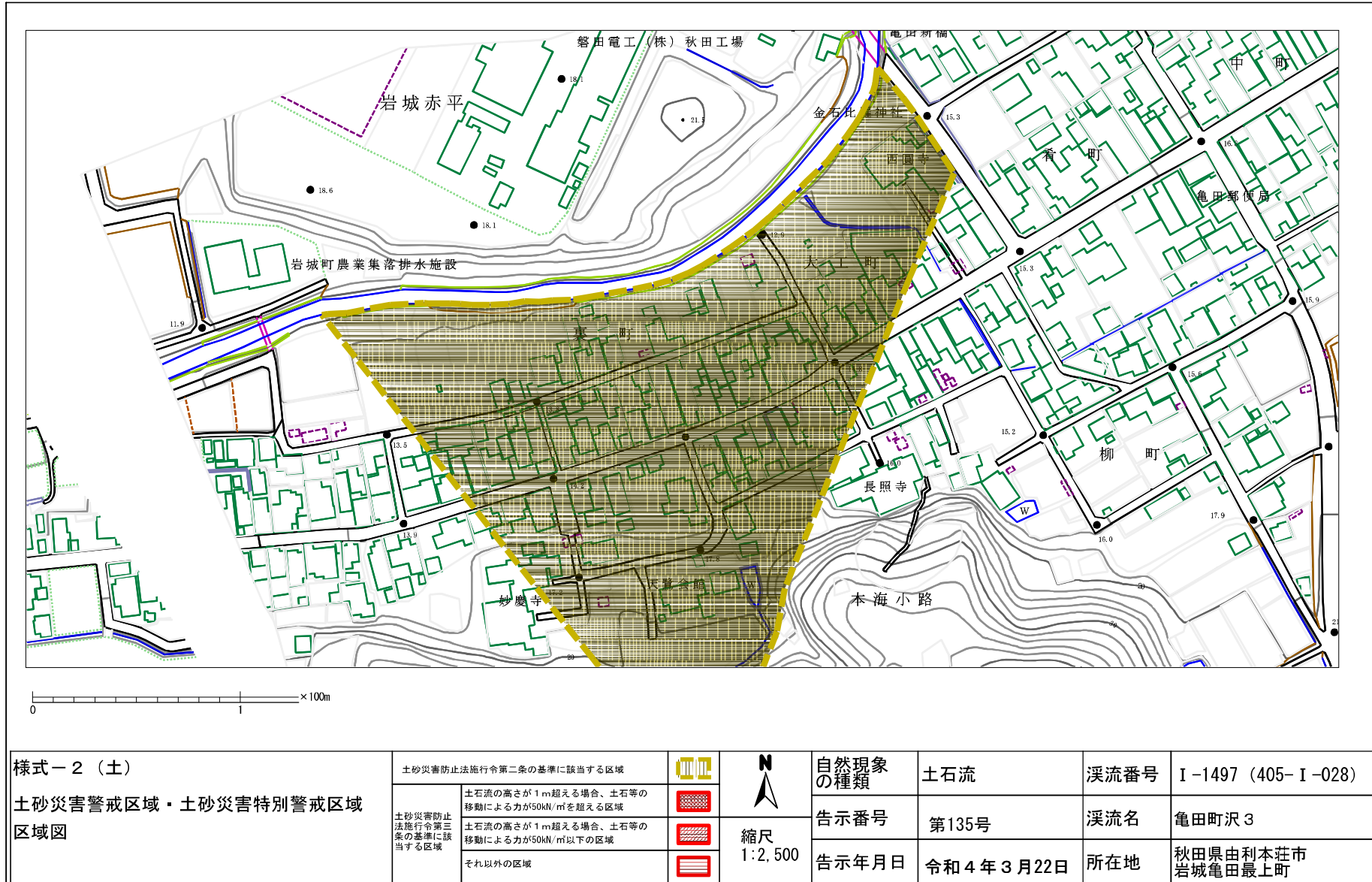
「測量法に基づく国土地理院長承認(複製)R 3JHf 333」「本製品を複製する場合には、国土地理院の長の承認を得なければならない。」

# 土砂災害警戒区域等の指定の公示に係る図書（その2）

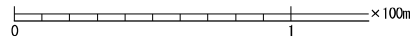
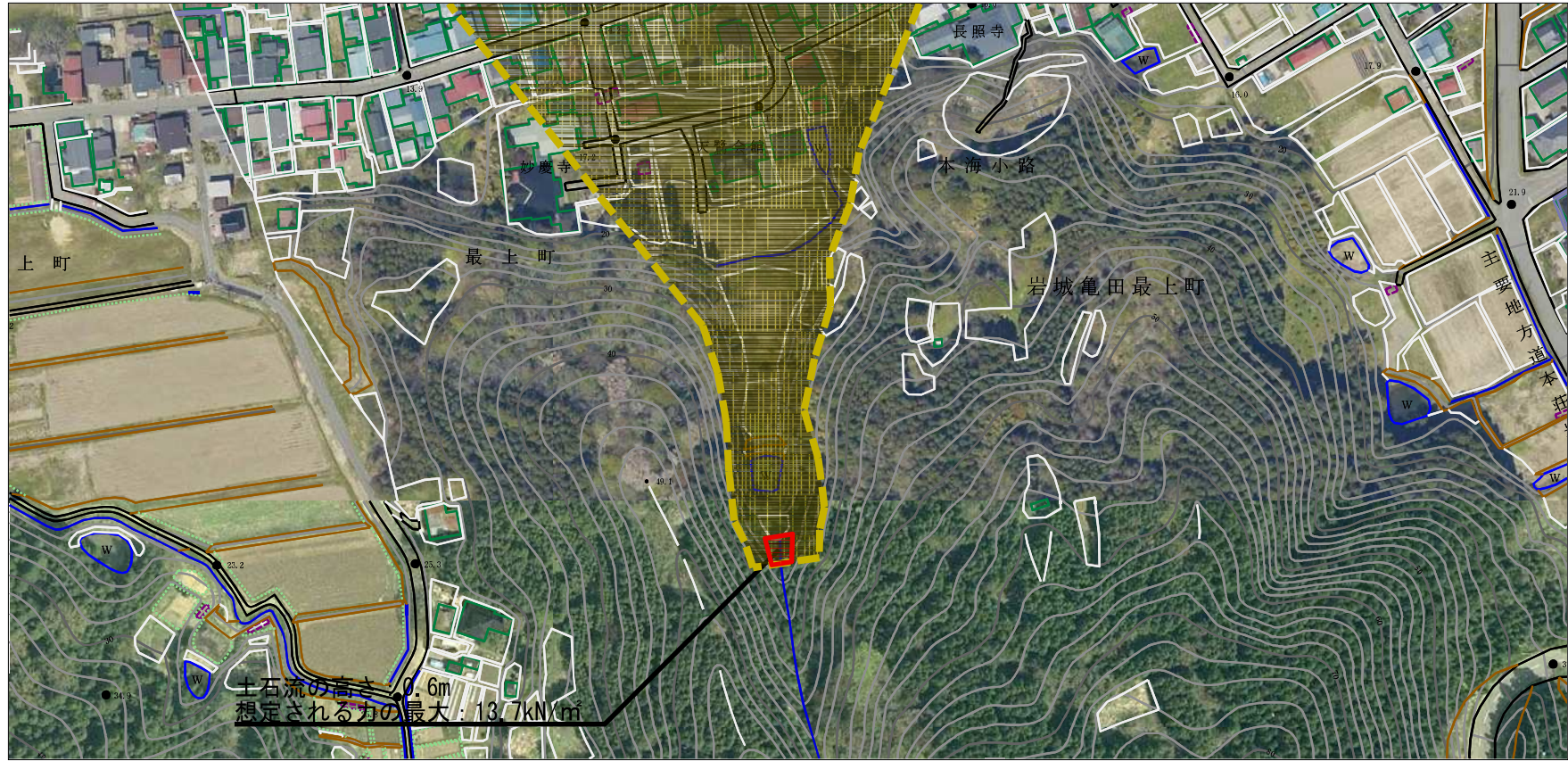


様式-2 (土) 土砂災害警戒区域・土砂災害特別警戒区域 区域図	土砂災害防止法施行令第二条の基準に該当する区域		縮尺 1:2,500	自然現象の種類 土石流	溪流番号 I-1497 (405-I-028)
	土砂災害防止法施行令第三条の基準に該当する区域			告示番号 第135号	溪流名 亀田町沢3
	それ以外の区域			告示年月日 令和4年3月22日	所在地 秋田県由利本荘市 岩城亀田最上町

## 土砂災害警戒区域等の指定の公示に係る図書（その2）



# 参考資料 (その3)



参考資料	土砂災害防止法施行令第二条の基準に該当する区域		 縮尺 1:2,500	自然現象の種類	土石流	溪流番号	I-1497 (405-I-028)
	土砂災害防止法施行令第三条の基準に該当する区域	土石流の高さが1mを超える場合、土石等の移動による力が50kN/m <sup>2</sup> を超える区域		告示番号	第135号	溪流名	亀田町沢3
		土石流の高さが1mを超える場合、土石等の移動による力が50kN/m <sup>2</sup> 以下の区域		告示年月日	令和4年3月22日	所在地	秋田県由利本荘市 岩城亀田最上町
		それ以外の区域					

## 参考資料 (その3)

