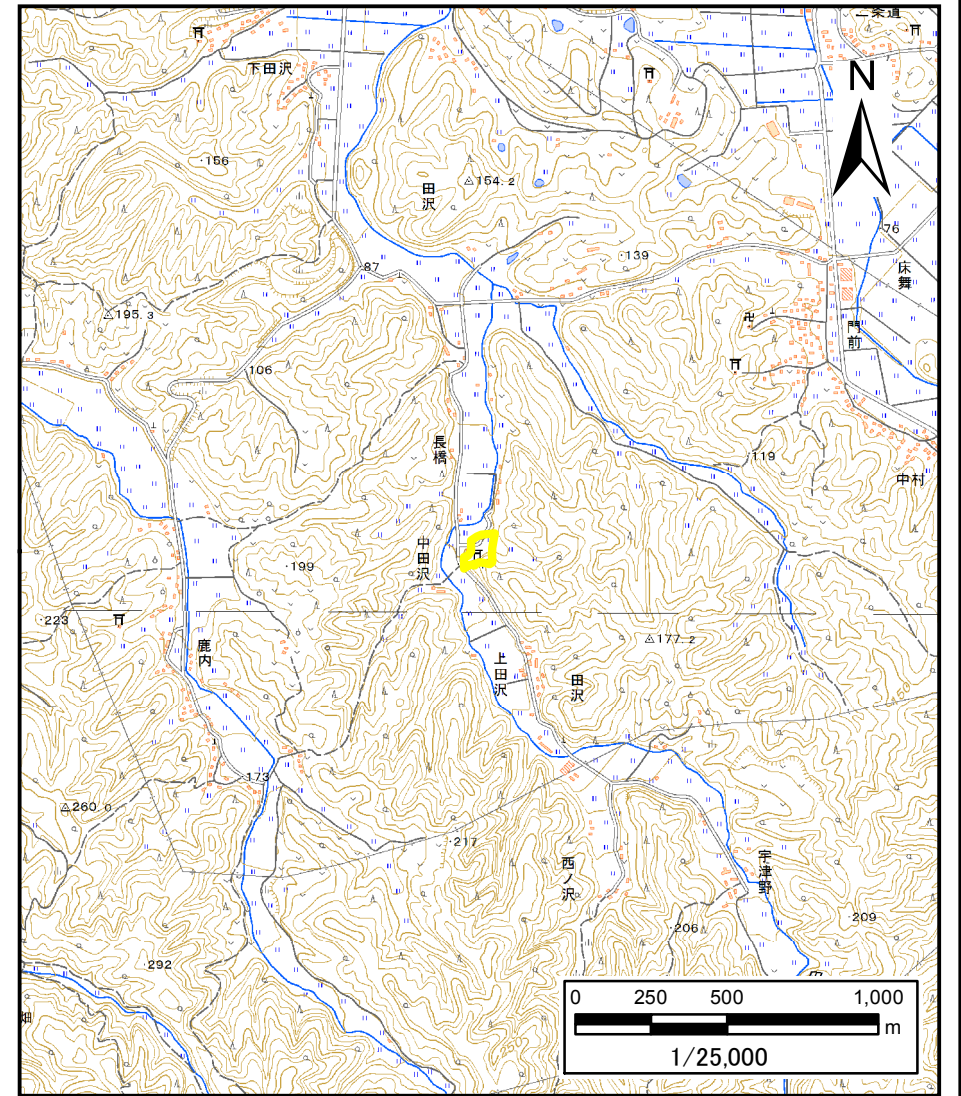
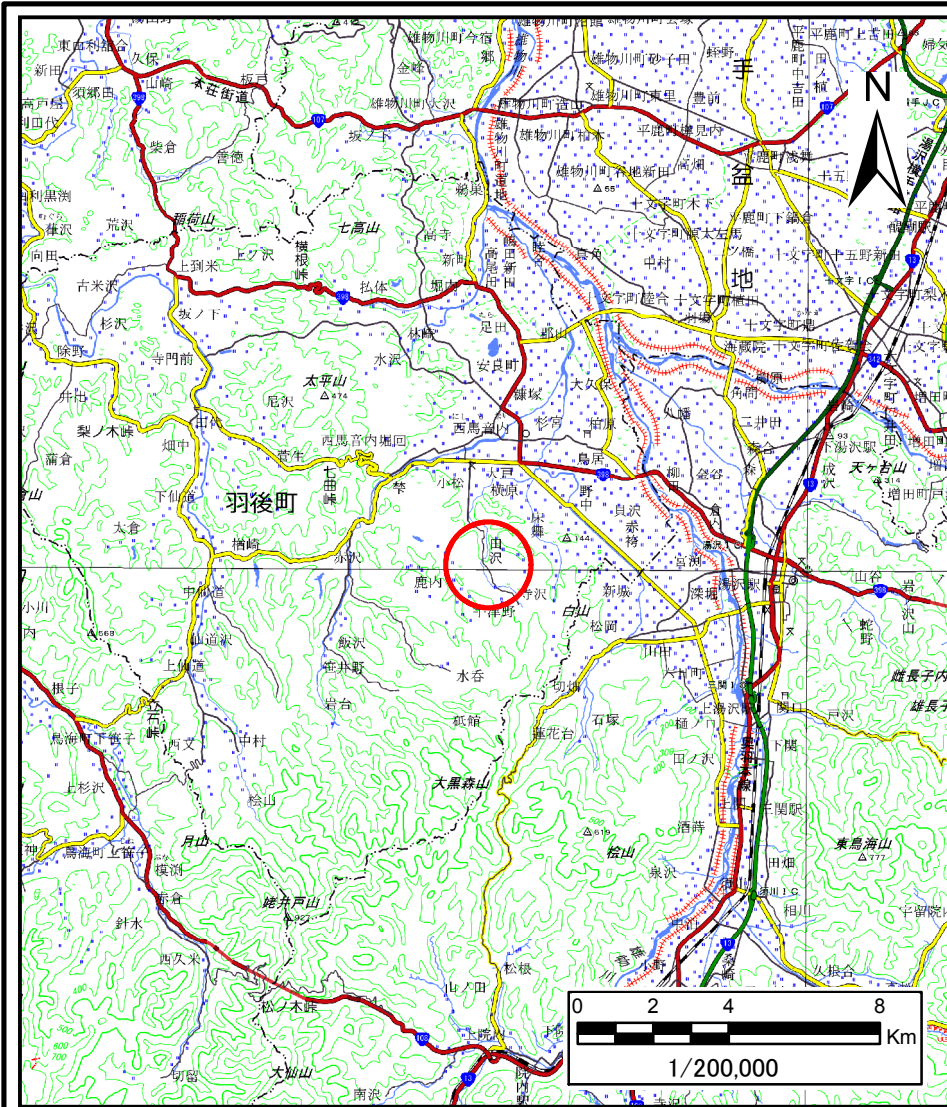


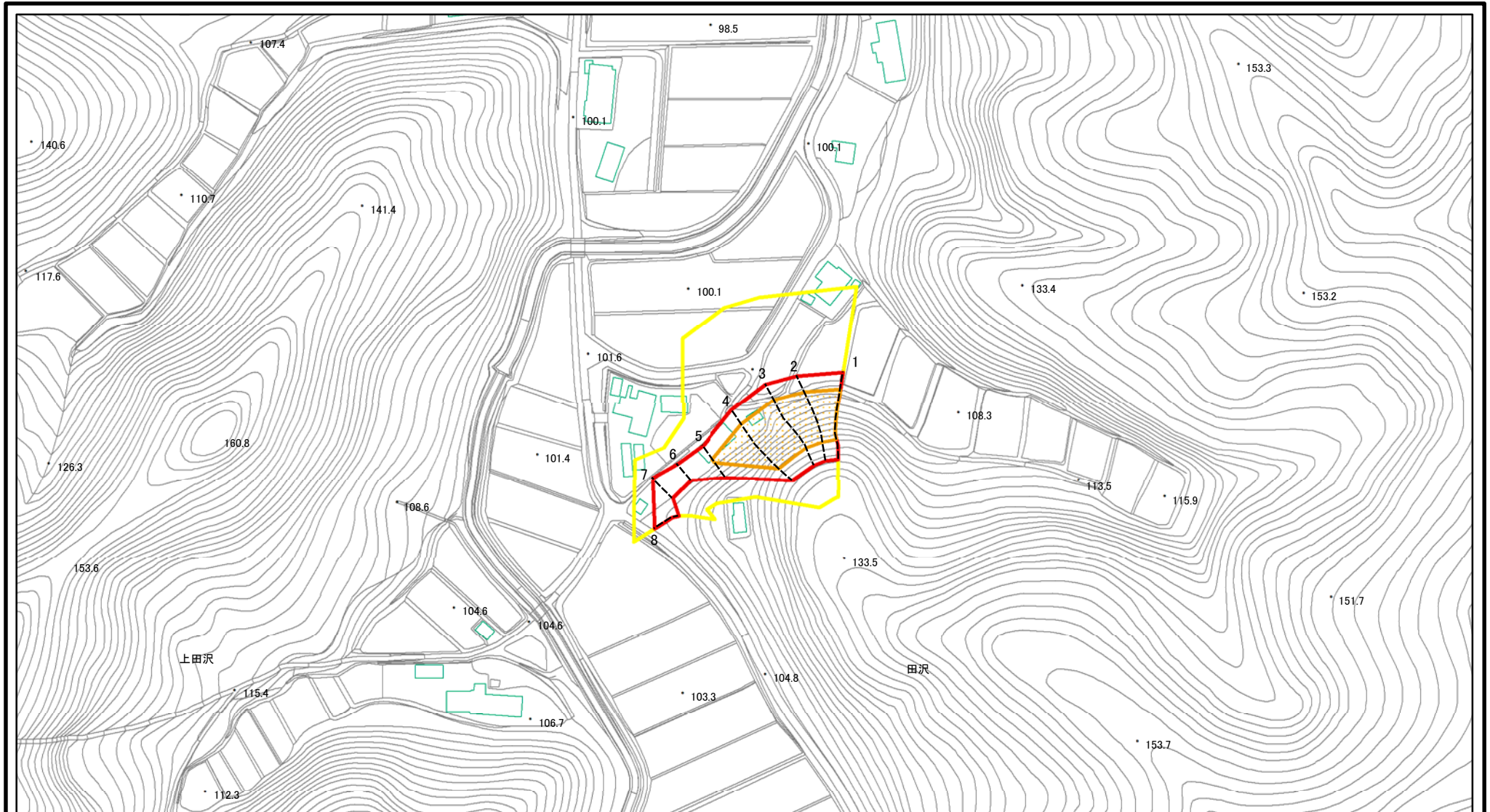
土砂災害警戒区域等の指定の公示に係る図書（その1）



様式-1(土) 土砂災害警戒区域・土砂災害特別警戒区域 位置図	自然現象の種類	急傾斜地の崩壊
	溪流番号	Ⅱ-1636
	溪流名	野辺ヶ沢
	所在地	雄勝郡羽後町田沢字僧ヶ沢、柄杓ノ下及び野辺ヶ沢

この地図は、国土地理院長の承認を得て、同院発行の電子地形図25000及び電子地形図20万を複製したものである。(承認番号 平27情複、第792号)

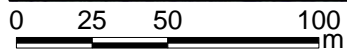
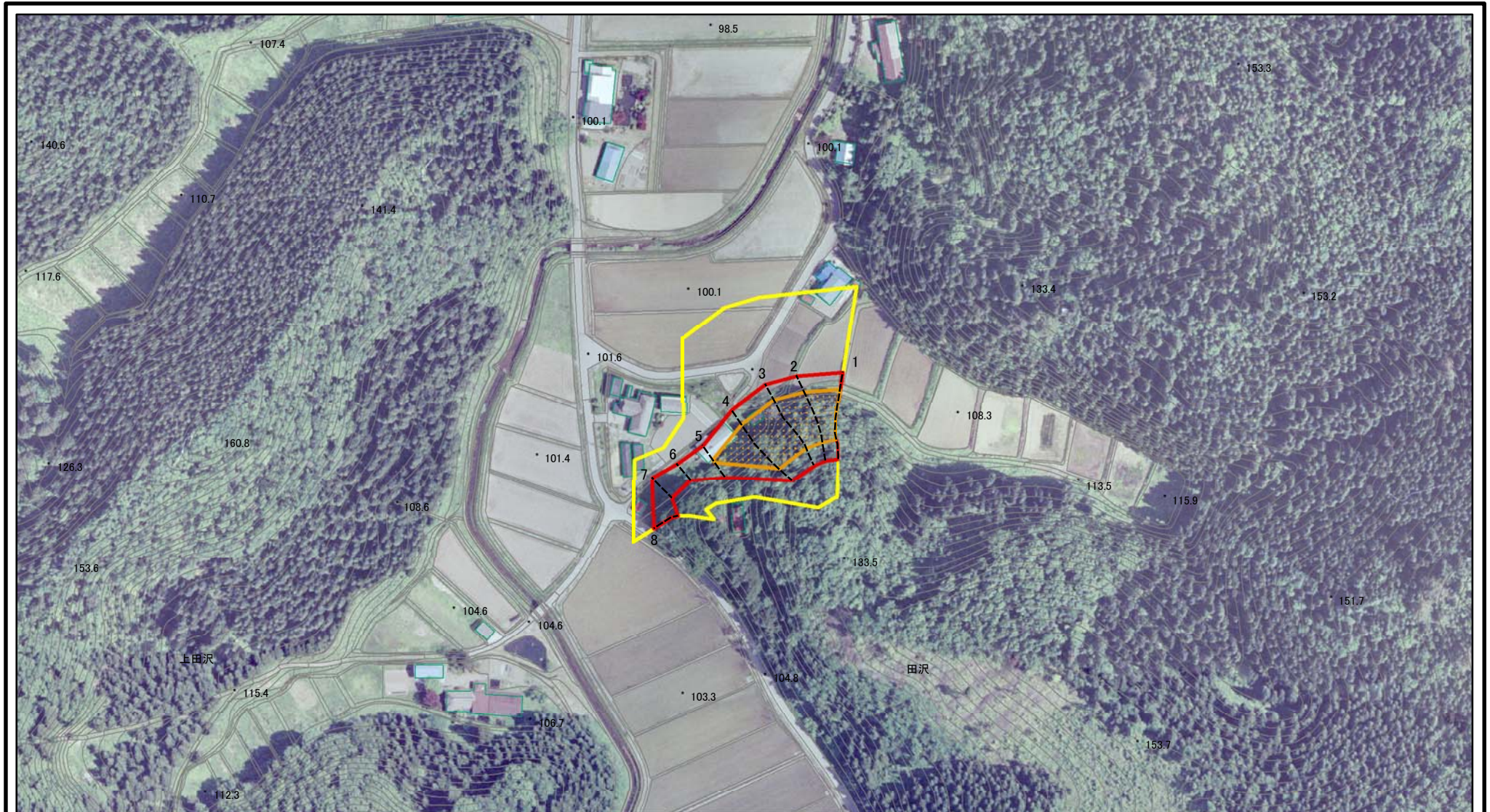
土砂災害警戒区域等の指定の公示に係る図書(その2)



図中の数字は横断測線番号を示す

様式-2(急) 土砂災害警戒区域・土砂災害特別警戒区域 区域図(その1)	土砂災害防止法施行令第二条の基準に該当する区域		N 縮尺 1:2,500	自然現象の種類	急傾斜地の崩壊	箇所番号	II-1636
	土砂災害防止法施行令第三条の基準に該当する区域	 		土石等の(移動)高さが1m以下の場合、 土石等の移動による力が100kN/mを超える区域 土石等の堆積の高さが3mを超える区域 それ以外の区域	告示番号	第497号	箇所名
				告示年月日	平成28年8月26日	所在地	雄勝郡羽後町田沢字僧ヶ沢、 柄杓ノ下及び野辺ケ沢

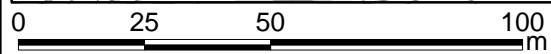
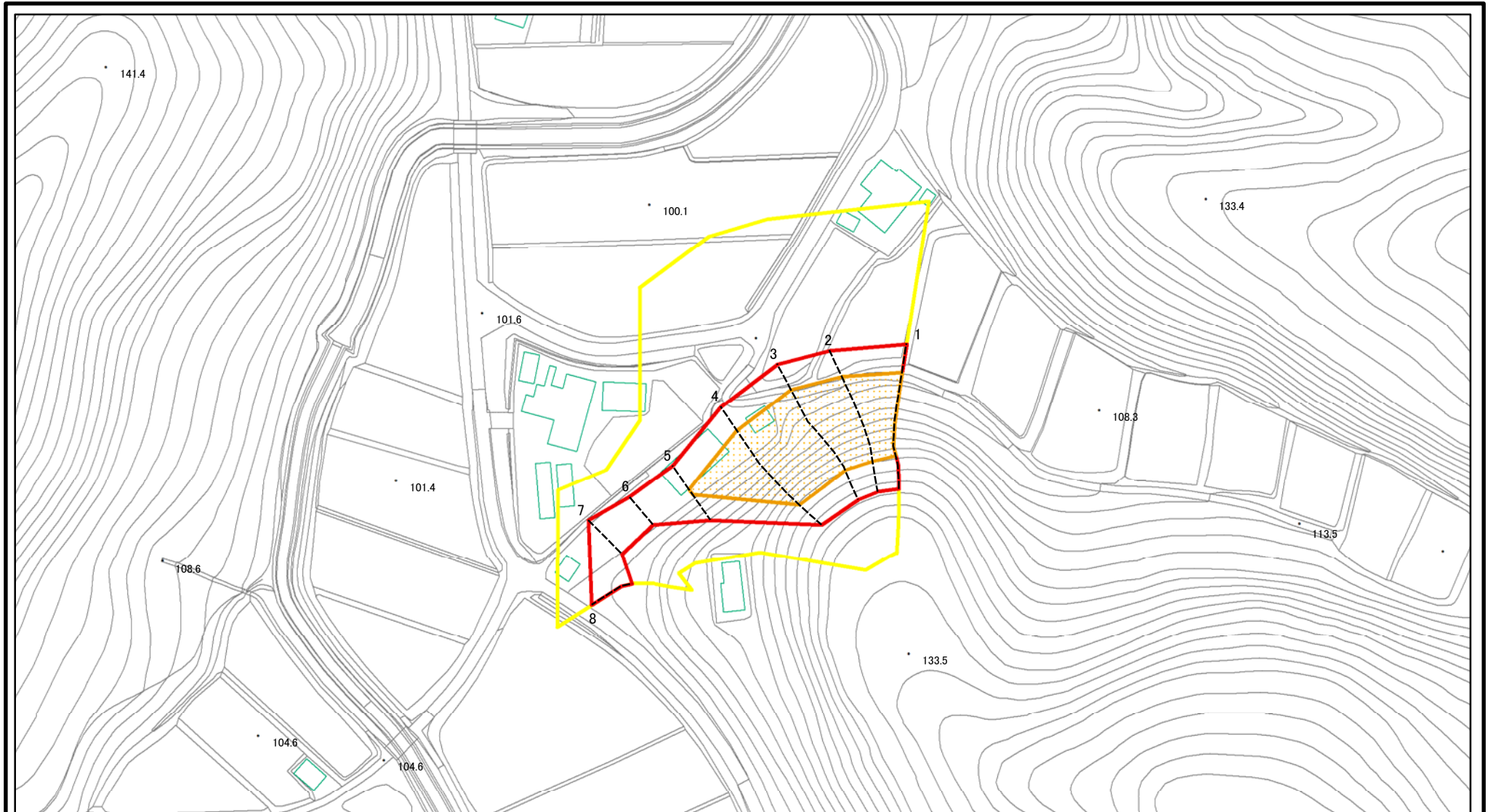
土砂災害警戒区域等の指定の公示に係る図書(その2)



図中の数字は横断測線番号を示す

様式-2(急) 土砂災害警戒区域・土砂災害特別警戒区域 区域図(その1)	土砂災害防止法施行令第二条の基準に該当する区域		N 縮尺 1:2,500	自然現象の種類	急傾斜地の崩壊	箇所番号	II-1636
	土砂災害防止法施行令第三条の基準に該当する区域	 		告示番号	第497号	箇所名	野辺ケ沢
	土石等の(移動)高さが1m以下の場合、 土石等の移動による力が100kN/mを超える区域 土石等の堆積の高さが3mを超える区域 それ以外の区域			告示年月日	平成28年8月26日	所在地	雄勝郡羽後町田沢字僧ヶ沢、 柄杓ノ下及び野辺ケ沢

土砂災害警戒区域等の指定の公示に係る図書(その2-1)



図中の数字は横断測線番号を示す

様式-2-1(急)

土砂災害警戒区域・土砂災害特別警戒区域
区域図(その2)

土砂災害防止法施行令第二条の基準に該当する区域



自然現象
の種類

急傾斜地の崩壊

箇所番号

II-1636

土砂災害防止法
施行令第三条の
基準に該当する
区域



縮尺

告示番号

第497号

箇所名

野辺ヶ沢

土砂等の(移動)高さが1m以下の場合、
土砂等の移動による力が100kN/mを超える区域



1:1,500

告示年月日

平成28年8月26日

所在地

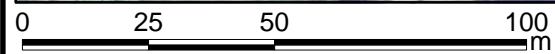
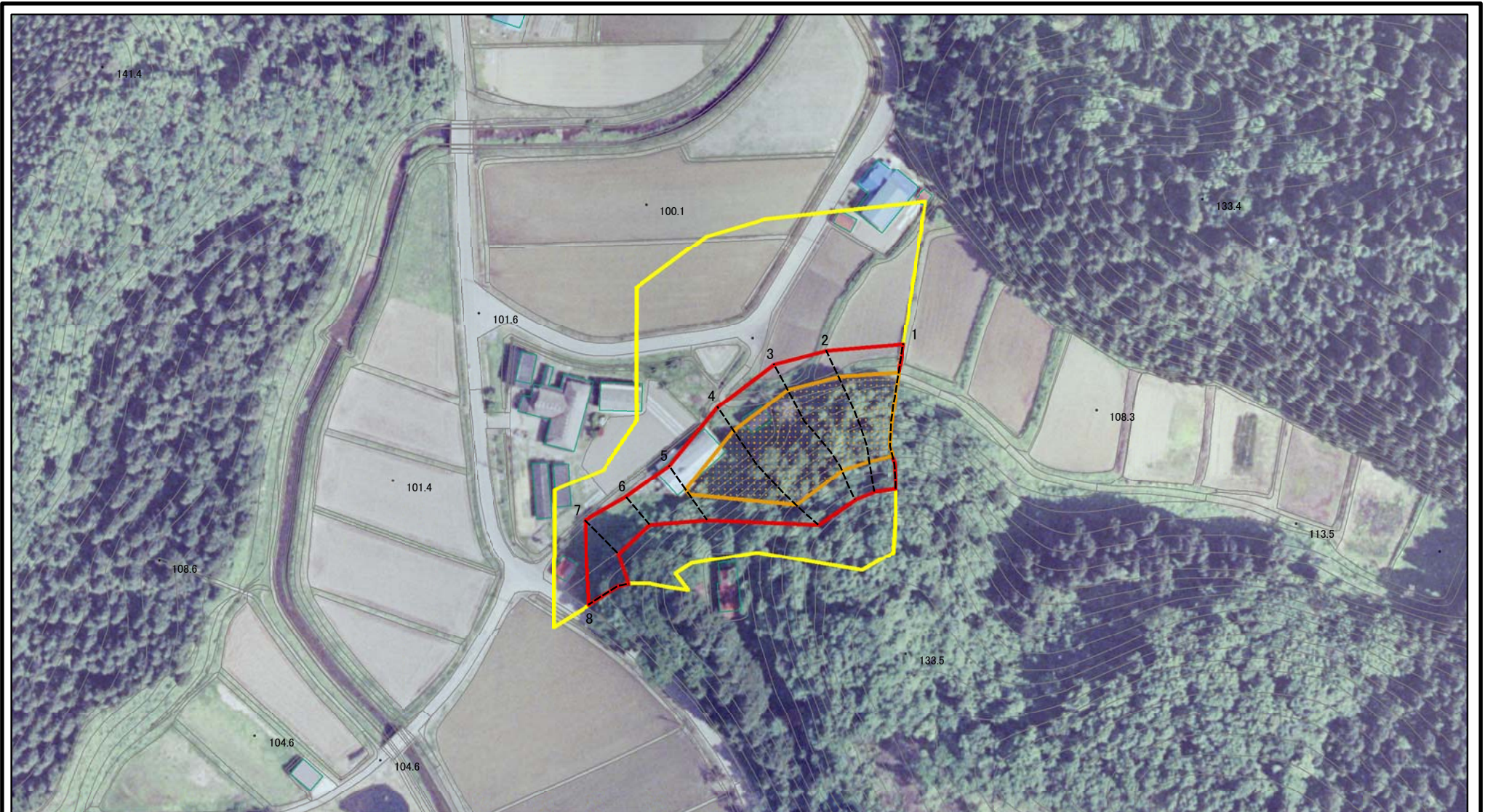
雄勝郡羽後町田沢字借ヶ沢、
柄杓ノ下及び野辺ヶ沢

土砂等の堆積の高さが3mを超える区域



それ以外の区域

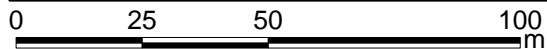
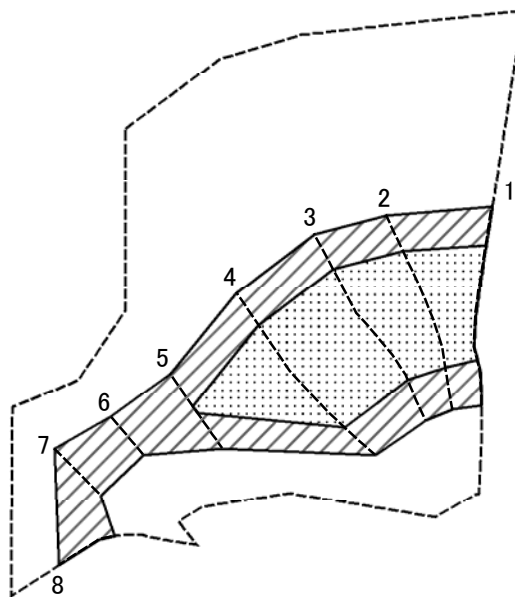
土砂災害警戒区域等の指定の公示に係る図書(その2-1)



図中の数字は横断測線番号を示す

様式-2-1(急) 土砂災害警戒区域・土砂災害特別警戒区域 区域図(その2)	土砂災害防止法施行令第二条の基準に該当する区域		N 縮尺 1:1,500	自然現象の種類	急傾斜地の崩壊	箇所番号	II-1636	
	土砂災害防止法施行令第三条の基準に該当する区域			告示番号	第497号	箇所名	野辺ヶ沢	
	土砂等の(移動)高さが1m以下の場合、土砂等の移動による力が100kN/mを超える区域			告示年月日	平成28年8月26日	所在地	雄勝郡羽後町田沢字借ヶ沢、柄杓ノ下及び野辺ヶ沢	
	土砂等の堆積の高さが3mを超える区域							
	それ以外の区域							

土砂災害警戒区域等の指定の公示に係る図書(その2-2)



図中の数字は横断測線番号を示す

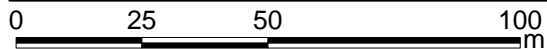
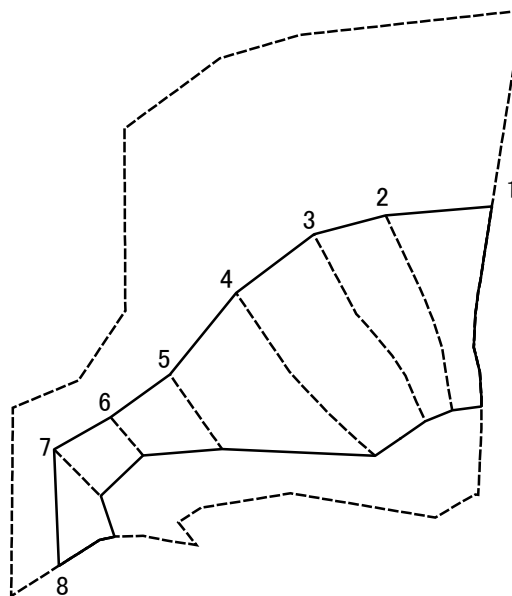
様式-2-2(急)
土砂災害特別警戒区域の区域区分図
(急傾斜地の崩壊に伴う土石等の移動により
建築物の地上部に作用すると想定される力)

土砂災害防止法施行令第二条の基準に該当する区域	
土砂災害防止法 施行令第三条の 基準に該当する 区域	
それ以外の区域	

N	
縮尺	
1:1,500	

自然現象 の種類	急傾斜地の崩壊	箇所番号	II-1636
告示番号	第497号	箇所名	野辺ヶ沢
告示年月日	平成28年8月26日	所在地	雄勝郡羽後町田沢字僧ヶ沢、 柄杓ノ下及び野辺ヶ沢

土砂災害警戒区域等の指定の公示に係る図書(その2-3)



図中の数字は横断測線番号を示す

様式-2-3(急)
土砂災害特別警戒区域の区域区分図
(急傾斜地の崩壊に伴う土石等の堆積により
建築物の地上部に作用すると想定される力)

土砂災害防止法施行令第二条の基準に該当する区域	
土砂災害防止法施行令第三条の基準に該当する区域	
それ以外の区域	

N
縮尺
1:1,500

自然現象の種類	急傾斜地の崩壊
告示番号	第497号
告示年月日	平成28年8月26日

箇所番号	II-1636
箇所名	野辺ヶ沢
所在地	雄勝郡羽後町田沢字僧ヶ沢、 柄杓ノ下及び野辺ヶ沢

土砂災害警戒区域等の指定の公示に係る図書(その3)

横断測線の区間	土石等の移動により建築物の地上部に作用すると想定される力				土石等の堆積により建築物の地上部に作用すると想定される力				横断測線の区間	土石等の移動により建築物の地上部に作用すると想定される力				土石等の堆積により建築物の地上部に作用すると想定される力			
	土石等の(移動)高さが1m以下の場合、土石等の移動による力が100kN/m ² を超える区域		それ以外の区域		土石等の堆積の高さが3mを超える区域		それ以外の区域			土石等の(移動)高さが1m以下の場合、土石等の移動による力が100kN/m ² を超える区域		それ以外の区域		土石等の堆積の高さが3mを超える区域		それ以外の区域	
	力の大きさのうち最大のもの (kN/m ²)	土石等の高さ (m)	力の大きさのうち最大のもの (kN/m ²)	土石等の高さ (m)	力の大きさのうち最大のもの (kN/m ²)	土石等の高さ (m)	力の大きさのうち最大のもの (kN/m ²)	土石等の高さ (m)		力の大きさのうち最大のもの (kN/m ²)	土石等の高さ (m)	力の大きさのうち最大のもの (kN/m ²)	土石等の高さ (m)	力の大きさのうち最大のもの (kN/m ²)	土石等の高さ (m)	力の大きさのうち最大のもの (kN/m ²)	土石等の高さ (m)
1 ~ 2	140.38	1.00	100.00	1.00	-	-	14.60	2.89	~								
2 ~ 3	140.38	1.00	100.00	1.00	-	-	14.60	2.89	~								
3 ~ 4	143.90	1.00	100.00	1.00	-	-	14.77	2.92	~								
4 ~ 5	143.90	1.00	100.00	1.00	-	-	14.77	2.92	~								
5 ~ 6	-	-	100.00	1.00	-	-	10.51	2.08	~								
6 ~ 7	-	-	93.79	1.00	-	-	9.55	1.89	~								
7 ~ 8	-	-	93.79	1.00	-	-	9.05	1.79	~								
~									~								
~									~								
~									~								
~									~								
~									~								
~									~								
~									~								
~									~								
~									~								
~									~								
~									~								
~									~								
~									~								
~									~								
~									~								
~									~								
様式-3(急) 建築物の構造の規制に必要な衝撃に関する事項								自然現象の種類	急傾斜地の崩壊		箇所番号	II-1636					
								告示番号	第497号		箇所名	野辺ヶ沢					
								告示年月日	平成28年8月26日		所在地	雄勝郡羽後町田沢字僧ヶ沢、柄杓ノ下及び野辺ヶ沢					