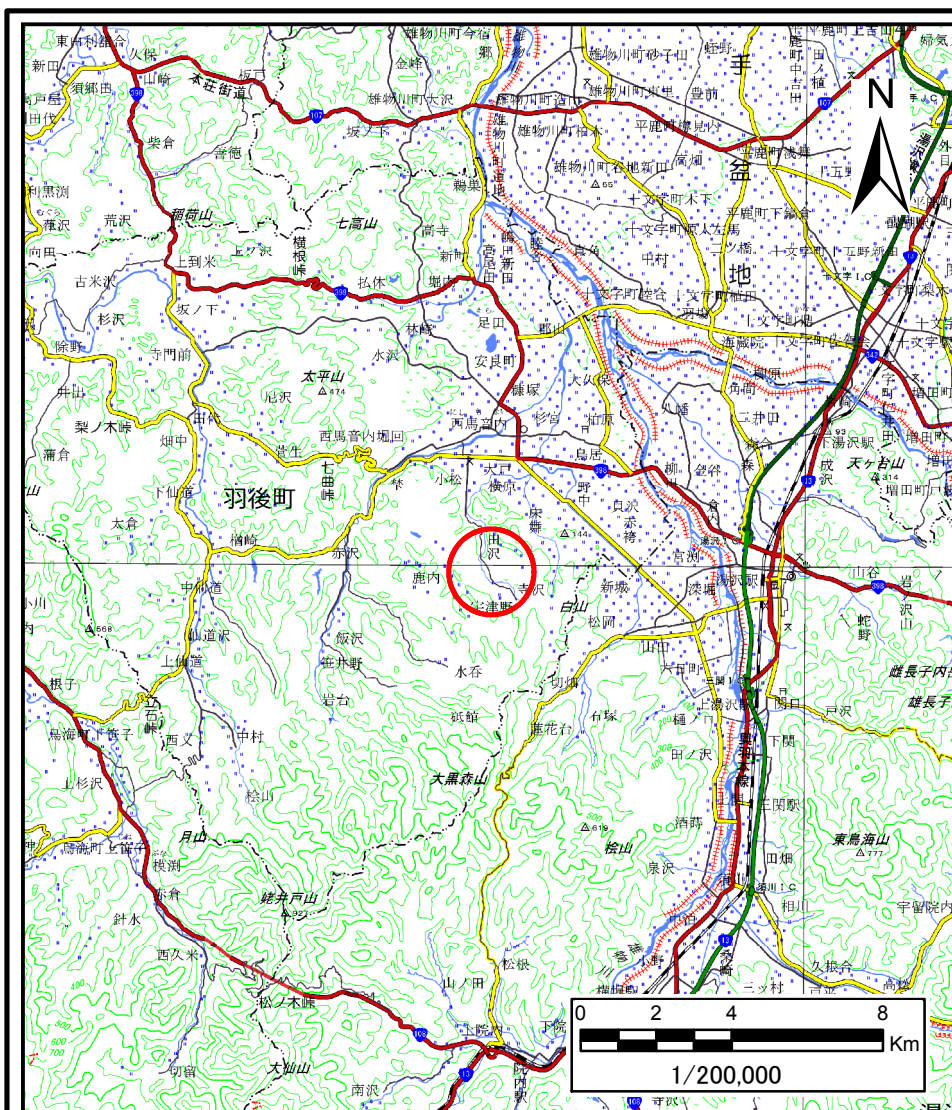
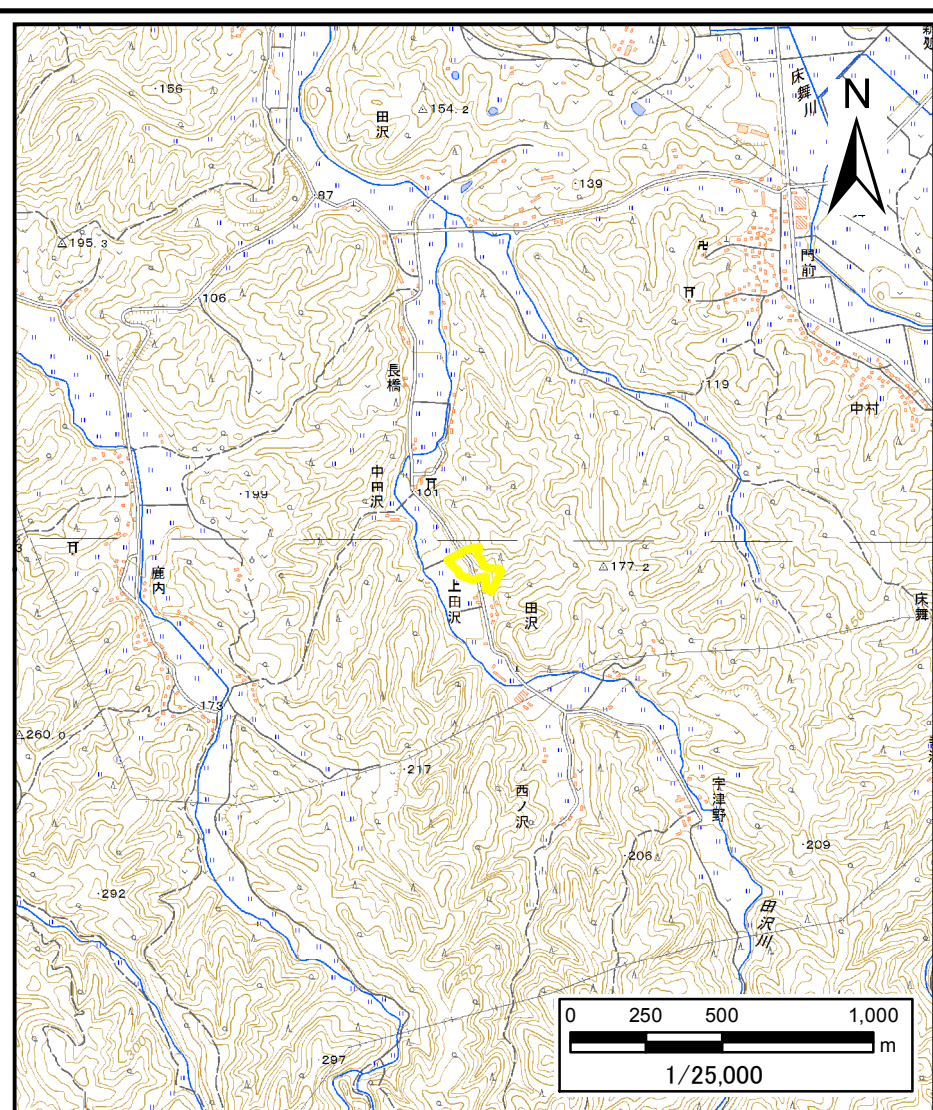


土砂災害警戒区域等の指定の公示に係る図書（その1）



(1/200,000)



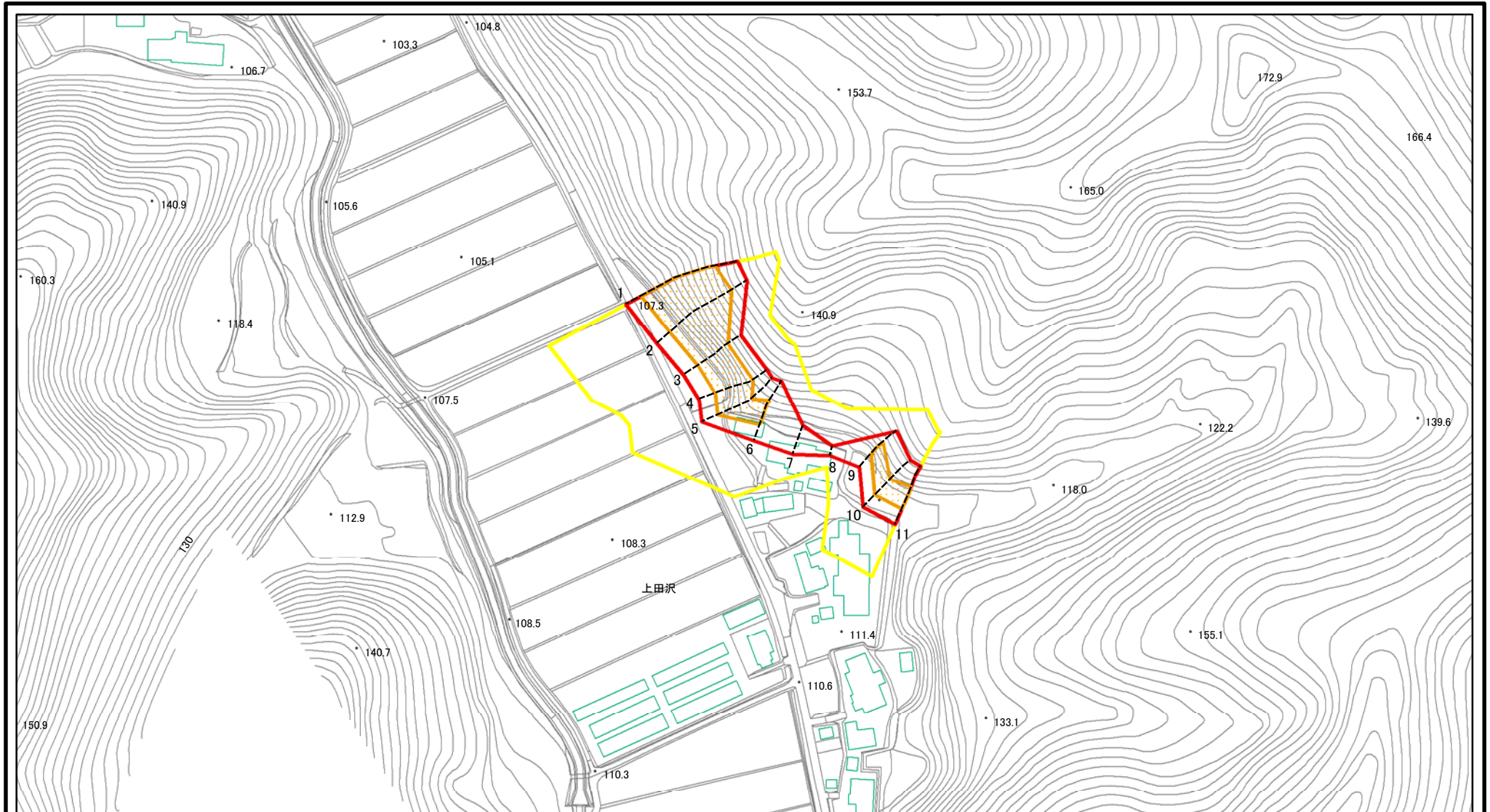
(1/25,000)

様式-1(土)
土砂災害警戒区域・土砂災害特別警戒区域 位置図

自然現象の種類	急傾斜地の崩壊
溪流番号	Ⅱ-1637
溪流名	上田沢
所在地	雄勝郡羽後町田沢字僧ヶ沢及び柄杓ノ下

この地図は、国土地理院長の承認を得て、同院発行の電子地形図25000及び電子地形図20万を複製したものである。(承認番号 平27情複、第792号)

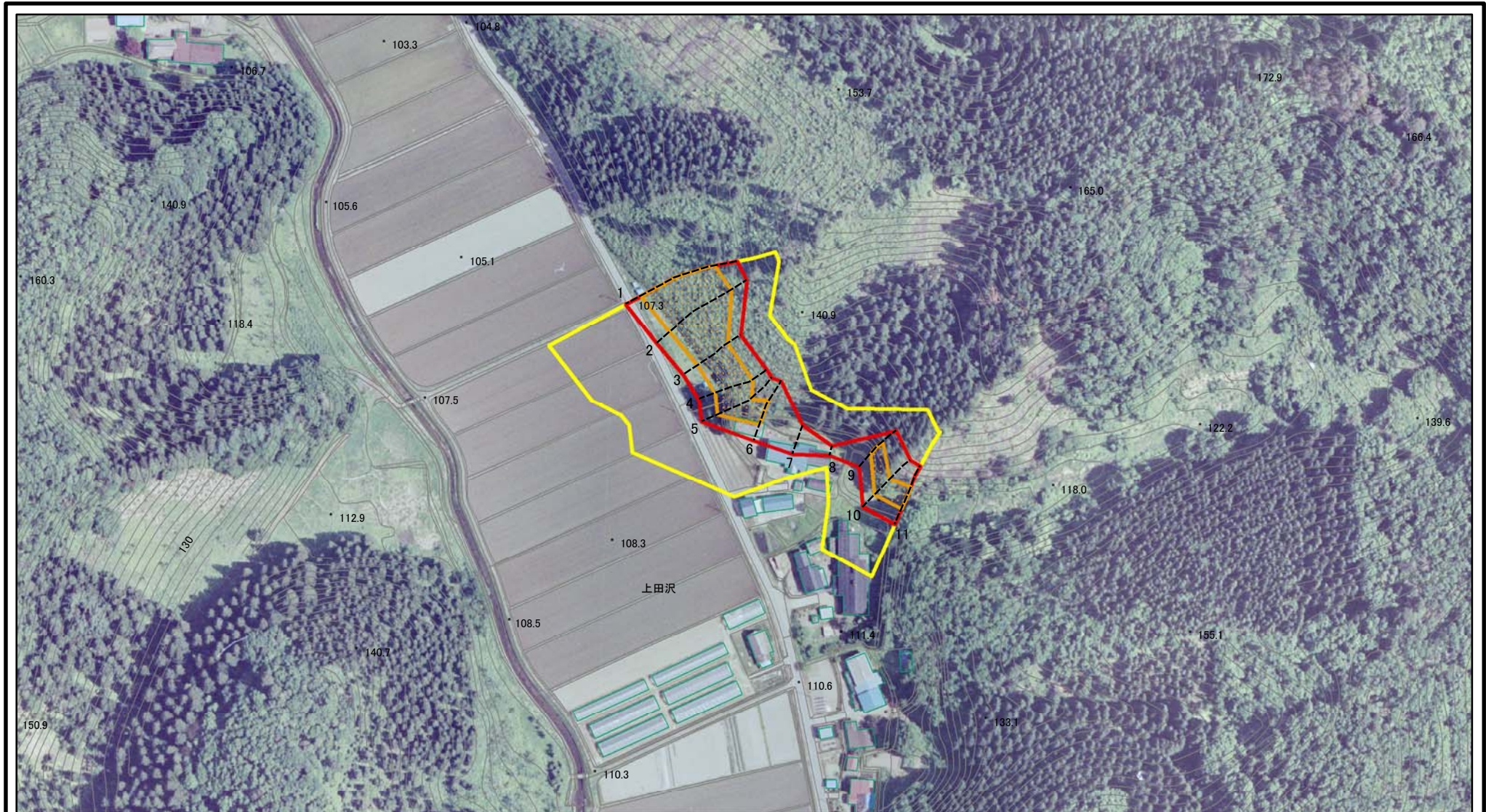
土砂災害警戒区域等の指定の公示に係る図書(その2)



図中の数字は横断測線番号を示す

様式-2(急) 土砂災害警戒区域・土砂災害特別警戒区域 区域図(その1)	土砂災害防止法施行令第二条の基準に該当する区域		N 縮尺 1:2,500	自然現象の種類	急傾斜地の崩壊	箇所番号	II-1637
	土砂災害防止法施行令第三条の基準に該当する区域			告示番号	第497号	箇所名	上田沢
	それ以外の区域			告示年月日	平成28年8月26日	所在地	雄勝郡羽後町田沢 字僧ヶ沢及び柄杓ノ下

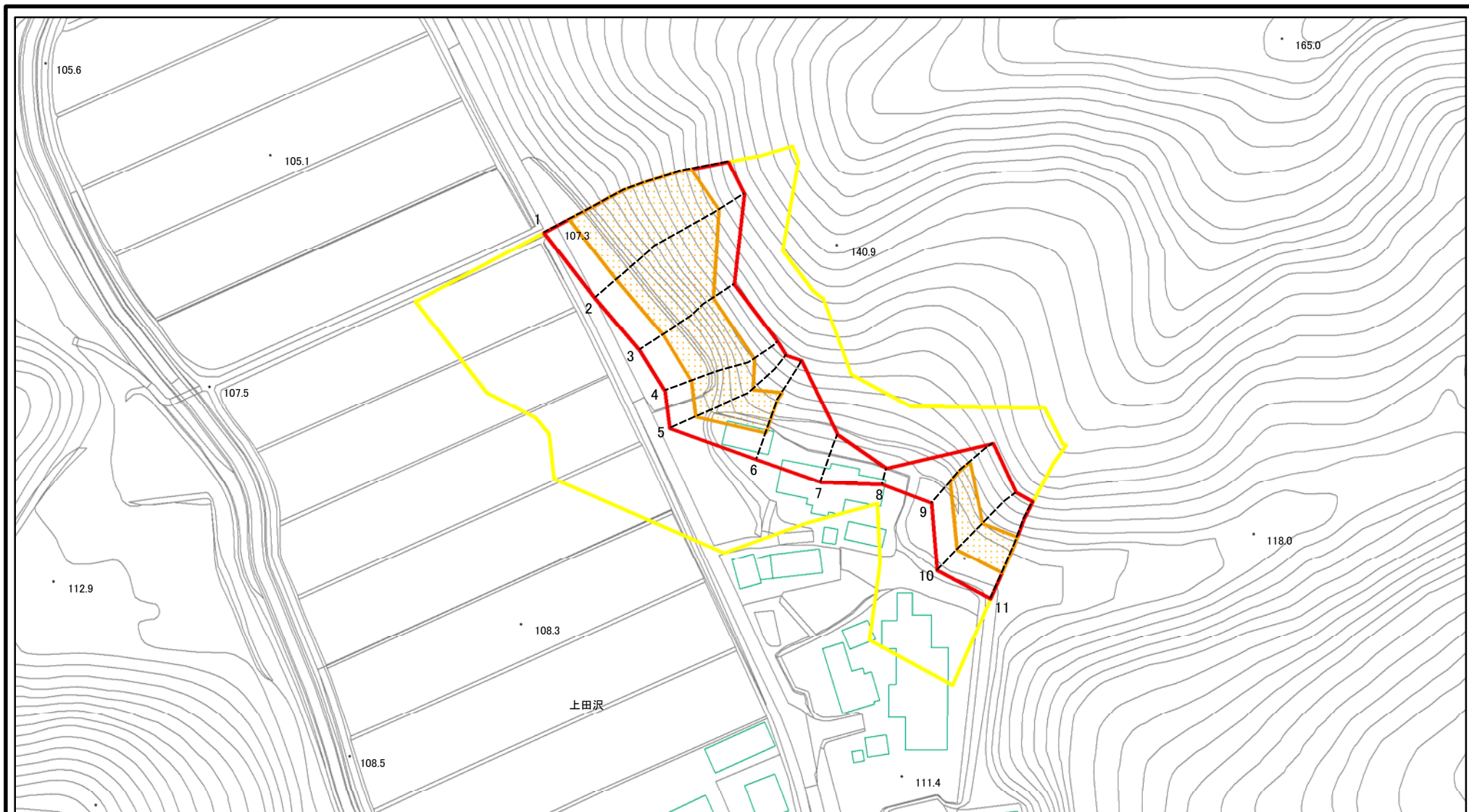
土砂災害警戒区域等の指定の公示に係る図書(その2)



図中の数字は横断測線番号を示す

様式-2(急) 土砂災害警戒区域・土砂災害特別警戒区域 区域図(その1)	土砂災害防止法施行令第二条の基準に該当する区域		N 縮尺 1:2,500	自然現象の種類	急傾斜地の崩壊	箇所番号	II-1637
	土砂災害防止法施行令第三条の基準に該当する区域	 		告示番号	第497号	箇所名	上田沢
	土石等の(移動)高さが1m以下の場合、 土石等の移動による力が100kN/mを超える区域 土石等の堆積の高さが3mを超える区域 それ以外の区域			告示年月日	平成28年8月26日	所在地	雄勝郡羽後町田沢 字僧ヶ沢及び柄杓ノ下

土砂災害警戒区域等の指定の公示に係る図書(その2-1)



0 25 50 100 m

図中の数字は横断測線番号を示す

様式-2-1(急)

土砂災害警戒区域・土砂災害特別警戒区域

区域図(その2)

土砂災害防止法施行令第二条の基準に該当する区域



自然現象の種類

急傾斜地の崩壊

箇所番号

II-1637

土砂災害防止法施行令第三条の基準に該当する区域



縮尺

告示番号

第497号

箇所名

上田沢

それ以外の区域



1:1,500

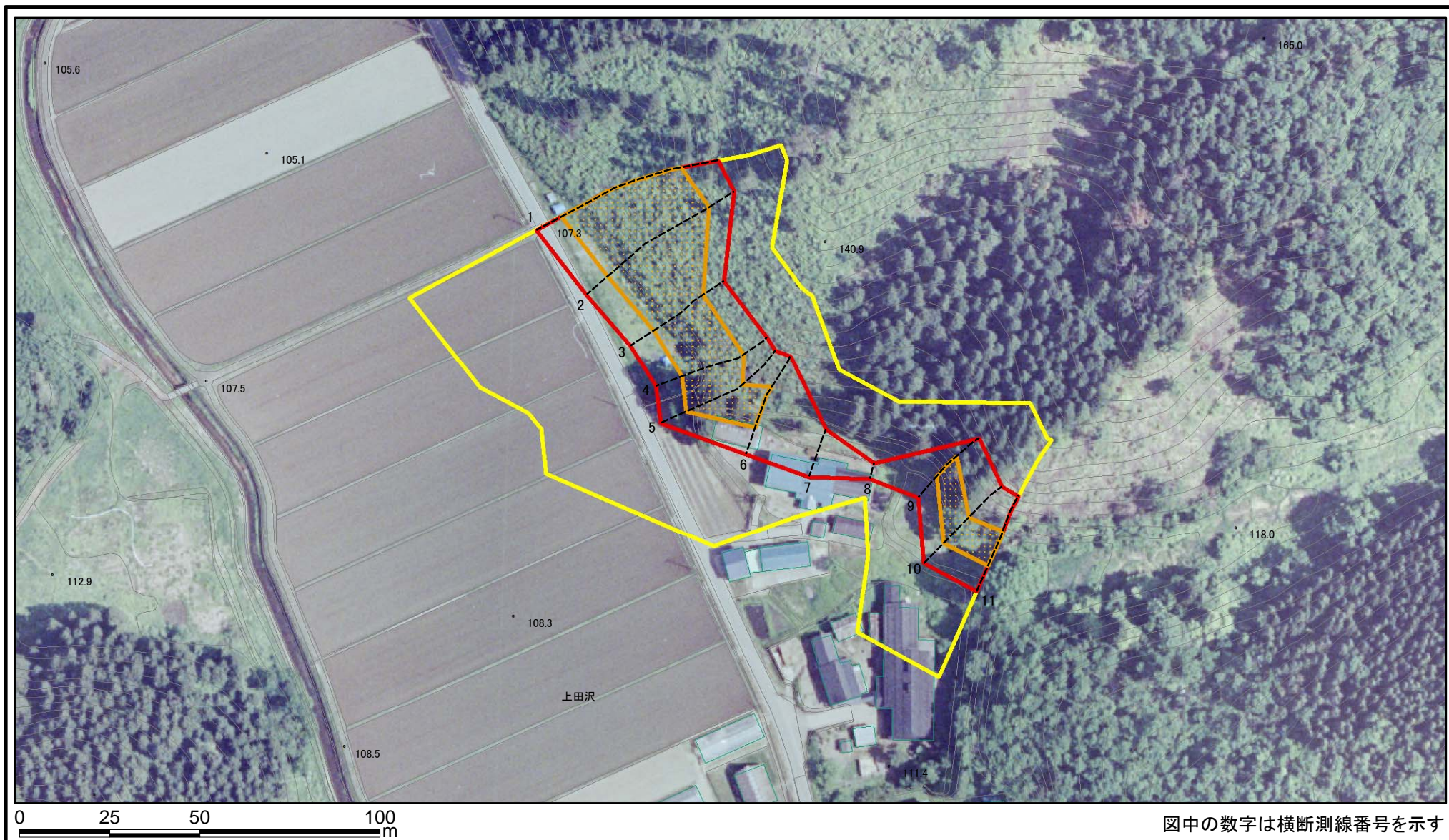
告示年月日

平成28年8月26日

所在地

雄勝郡羽後町田沢
字僧ヶ沢及び柄杓ノ下

土砂災害警戒区域等の指定の公示に係る図書(その2-1)



様式-2-1(急)

土砂災害警戒区域・土砂災害特別警戒区域

区域図(その2)

土砂災害防止法施行令第二条の基準に該当する区域



自然現象の種類

急傾斜地の崩壊

箇所番号

II-1637

土砂災害防止法施行令第三条の基準に該当する区域



縮尺

告示番号

第497号

箇所名

上田沢

土砂等の(移動)高さが1m以下の場合、土砂等の移動による力が100kN/mを超える区域



1:1,500

告示年月日

平成28年8月26日

所在地

雄勝郡羽後町田沢
字僧ヶ沢及び柄杓ノ下

土砂等の堆積の高さが3mを超える区域



それ以外の区域

上田沢

108.5

108.3

112.9

107.5

105.1

105.6

107.3

140.9

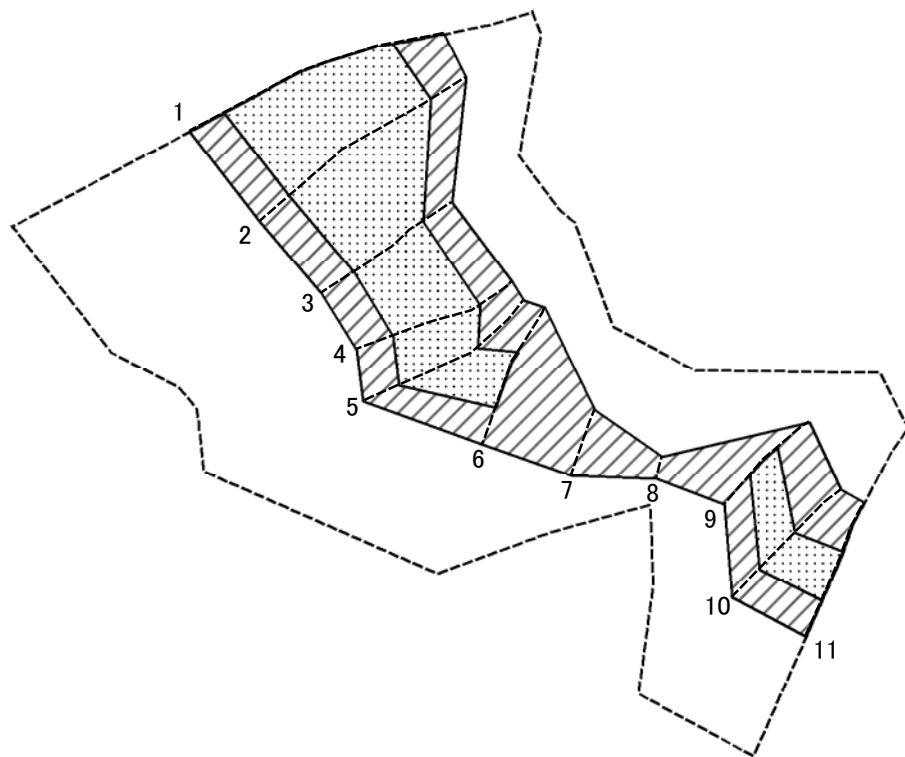
165.0

118.0

111.4

0 25 50 100 m

土砂災害警戒区域等の指定の公示に係る図書(その2-2)



0 25 50 100 m

図中の数字は横断測線番号を示す

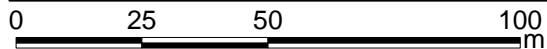
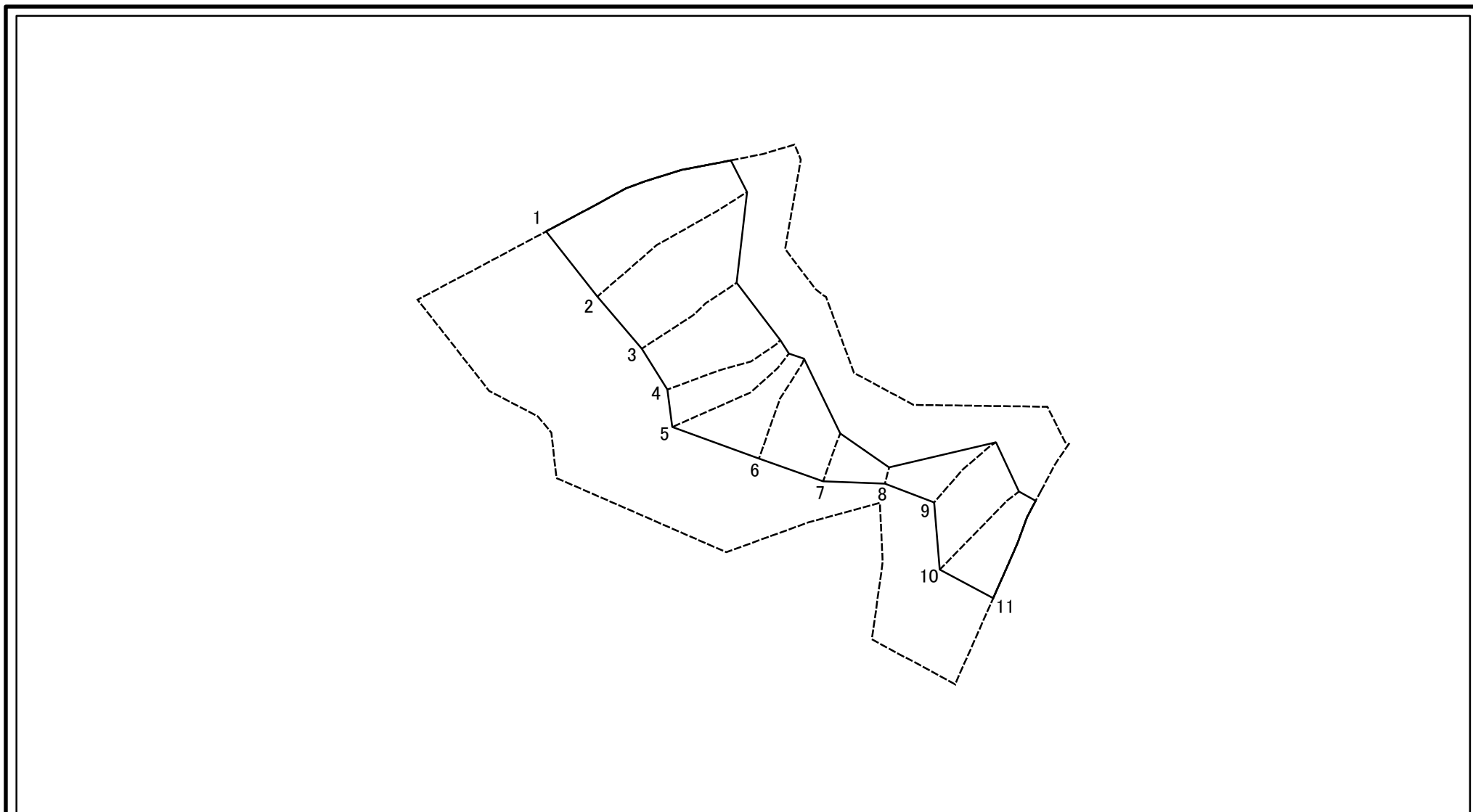
様式-2-2(急)
土砂災害特別警戒区域の区域区分図
(急傾斜地の崩壊に伴う土石等の移動により
建築物の地上部に作用すると想定される力)

土砂災害防止法施行令第二条の基準に該当する区域	
土砂災害防止法施行令第三条の基準に該当する区域	
それ以外の区域	

縮尺	1:1,500
----	---------

自然現象の種類	急傾斜地の崩壊	箇所番号	II-1637
告示番号	第497号	箇所名	上田沢
告示年月日	平成28年8月26日	所在地	雄勝郡羽後町田沢 字僧ヶ沢及び柄杓ノ下

土砂災害警戒区域等の指定の公示に係る図書(その2-3)



図中の数字は横断測線番号を示す

様式-2-3(急) 土砂災害特別警戒区域の区域区分図 (急傾斜地の崩壊に伴う土石等の堆積により 建築物の地上部に作用すると想定される力)	土砂災害防止法施行令第二条の基準に該当する区域			N 縮尺 1:1,500	自然現象の種類	急傾斜地の崩壊	箇所番号	II-1637
	土砂災害防止法施行令第三条の基準に該当する区域	土石等の堆積の高さが3mを超える区域			告示番号	第497号	箇所名	上田沢
		それ以外の区域			告示年月日	平成28年8月26日	所在地	雄勝郡羽後町田沢 字僧ヶ沢及び柄杓ノ下

