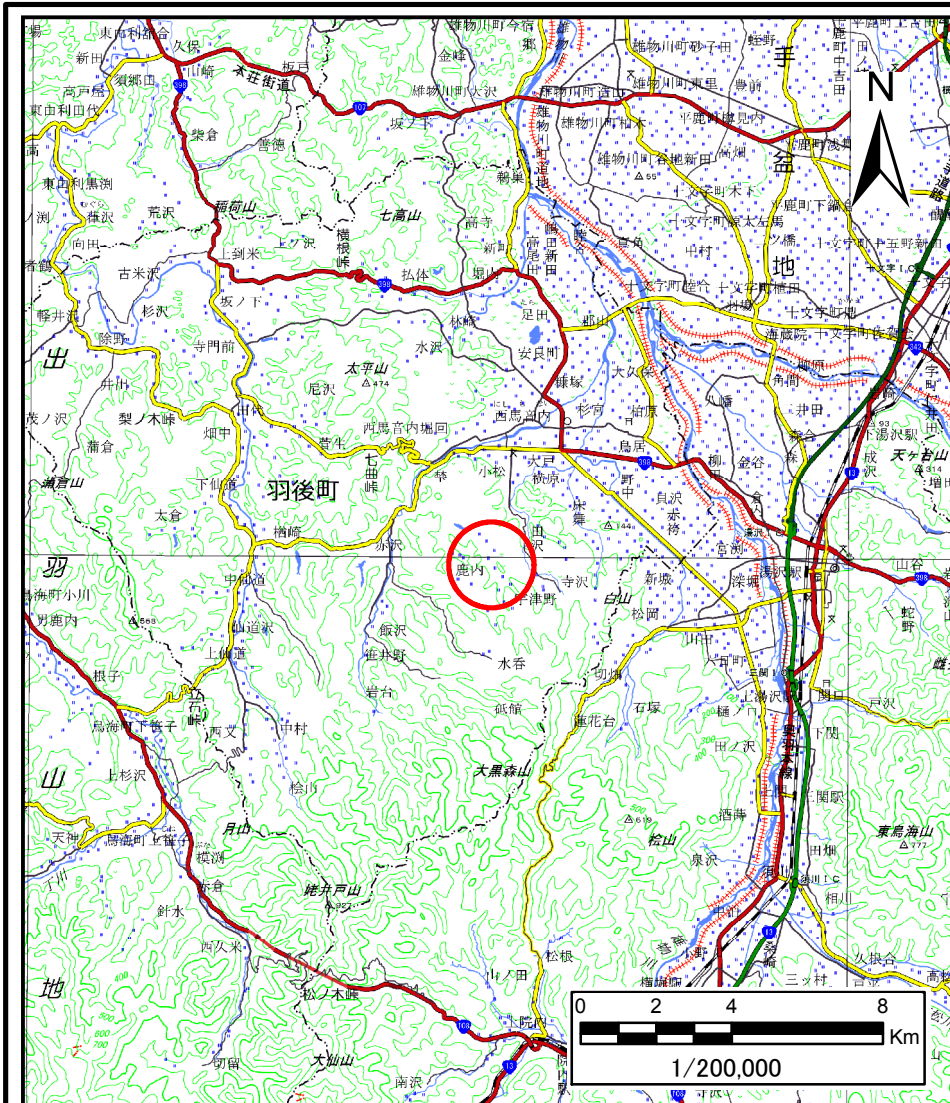
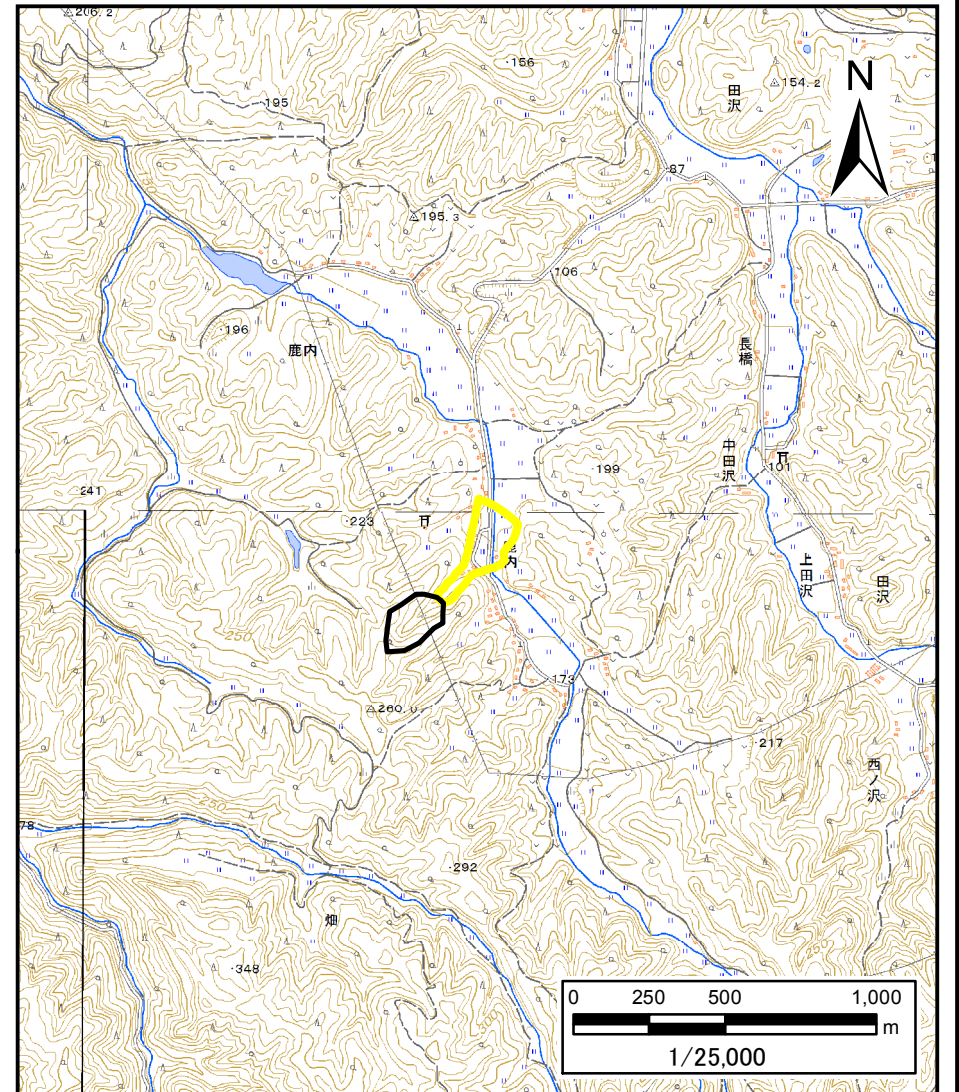


土砂災害警戒区域等の指定の公示に係る図書（その1）



(1/200,000)



(1/25,000)

様式-1(土)
土砂災害警戒区域・土砂災害特別警戒区域 位置図

自然現象の種類

土石流

溪流番号

463-I-013

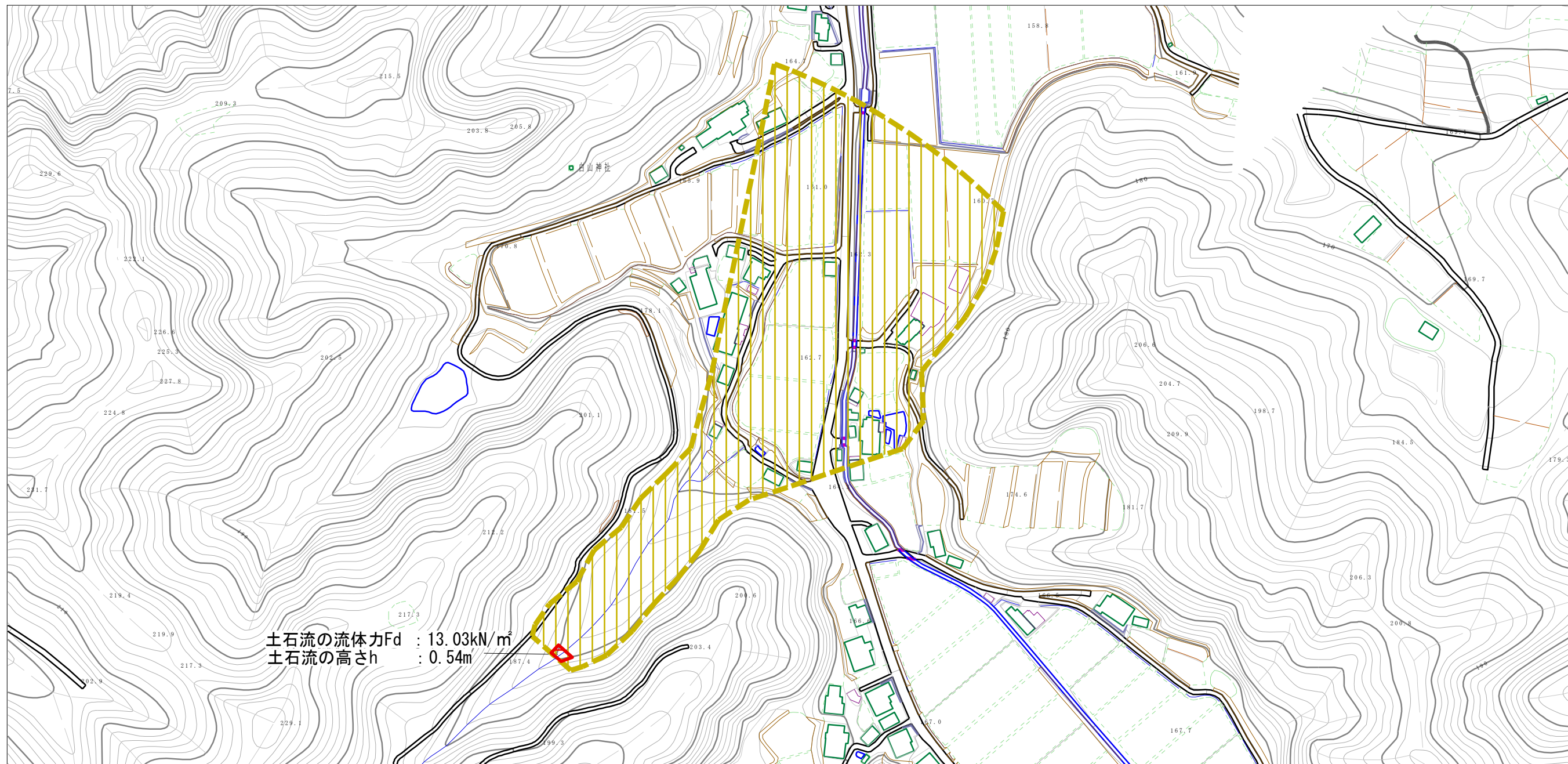
溪流名

鹿内沢

所在地

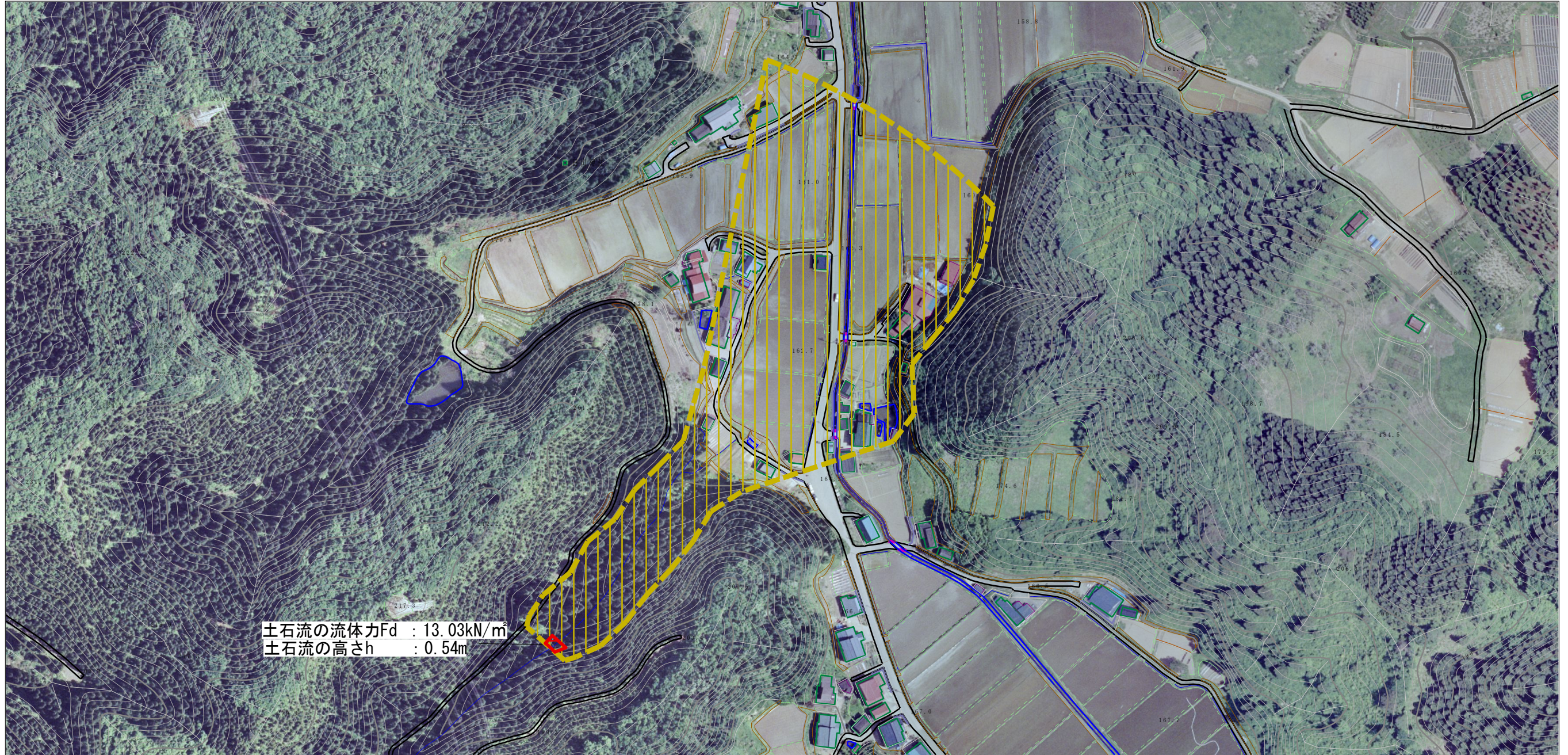
雄勝郡羽後町鹿内字杉ノ沢、沢口及び大木通

土砂災害警戒区域等の指定の公示に係る図書（その2）



様式-2 (土) 土砂災害警戒区域・土砂災害特別警戒区域 区域図 (その1)	土砂災害防止法施行令第二条の基準に該当する区域		自然現象 の種類 土石流	溪流番号	463-I-013	
	土砂災害防止法施行令第三条の基準に該当する区域			告示番号 第497号	溪流名	鹿内沢
	それ以外の区域				告示年月日	平成28年8月26日
		縮尺 1:2,500				

土石災害警戒区域等の指定の公示に係る図書（その2）



様式-2 (土) 土石災害警戒区域・土石災害特別警戒区域 区域図 (その2)	土石災害防止法施行令第二条の基準に該当する区域		N 縮尺 1:2,500	自然現象の種類 土石流	溪流番号 463-I-013
	土石災害防止法施行令第三条の基準に該当する区域			告示番号 第497号	溪流名 鹿内沢
	土石流の高さが1mを超える場合、土石等の移動による力が50kN/mを超える区域			告示年月日 平成28年8月26日	所在地 雄勝郡羽後町鹿内字杉ノ沢、沢口及び大木通
	土石流の高さが1mを超える場合、土石等の移動による力が50kN/m以下の区域				
それ以外の区域					

