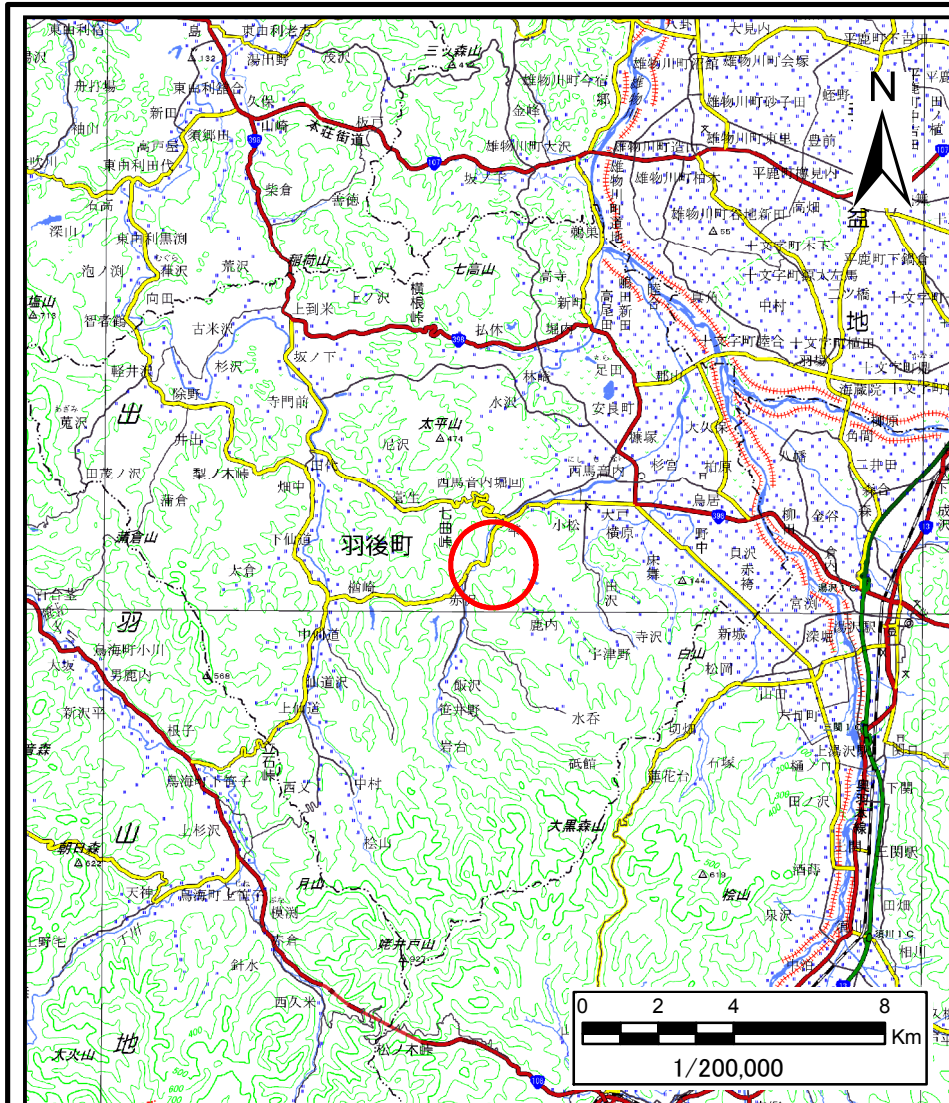
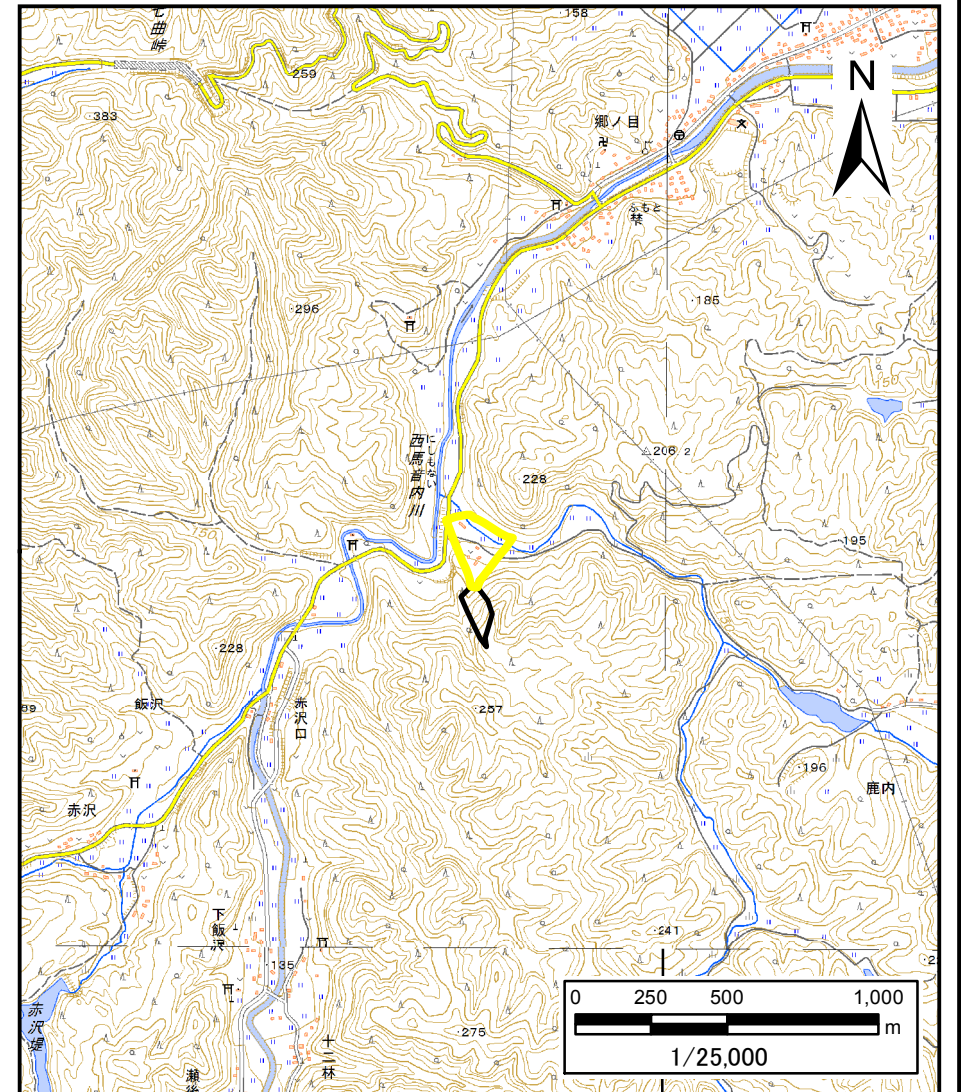


土砂災害警戒区域等の指定の公示に係る図書（その1）



(1/200,000)

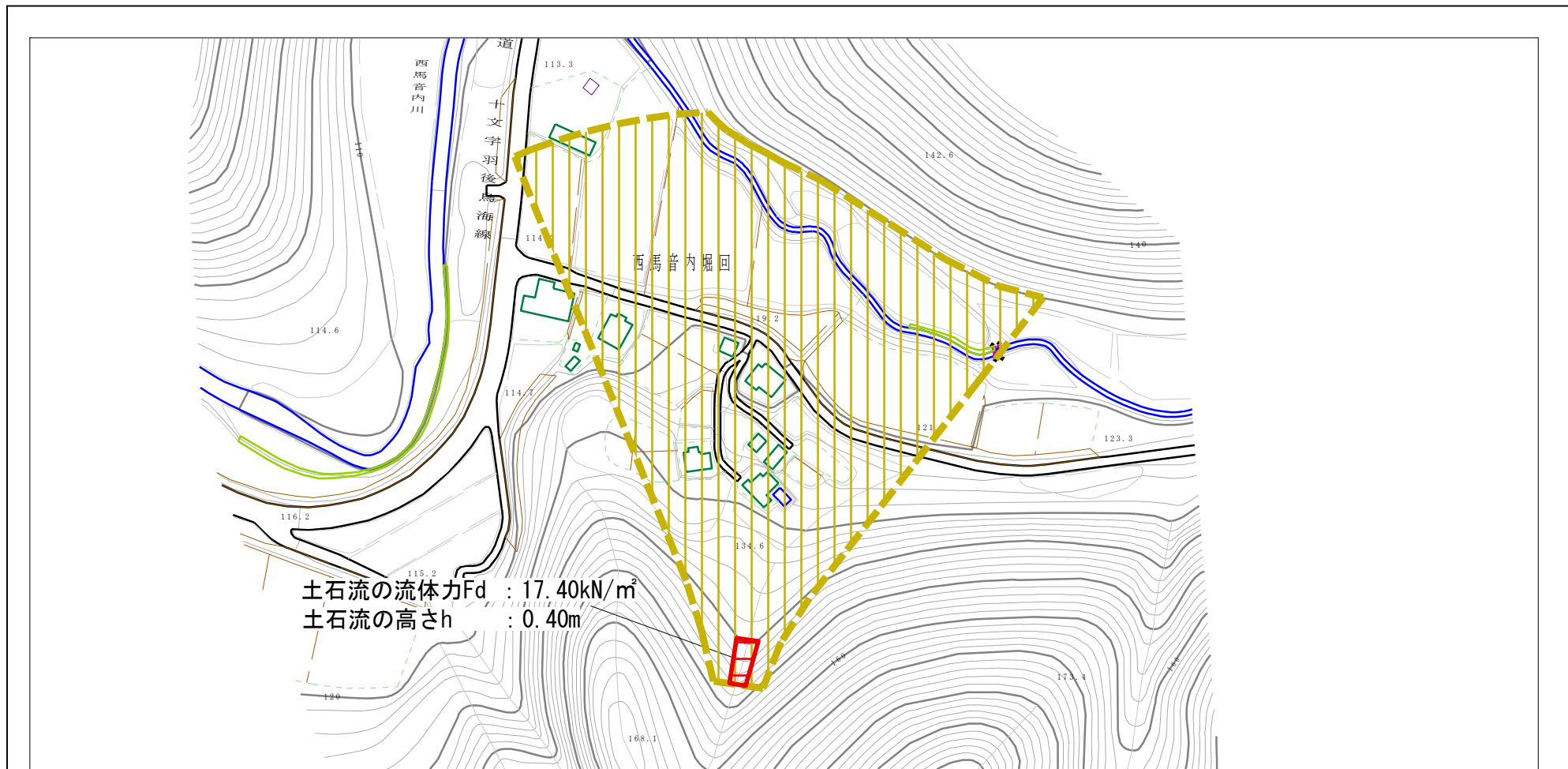


(1/25,000)

様式-1(土) 土砂災害警戒区域・土砂災害特別警戒区域 位置図	自然現象の種類	土石流
	溪流番号	463-I-014
	溪流名	禁沢6
	所在地	雄勝郡羽後町西馬音内堀回字深山及び美山

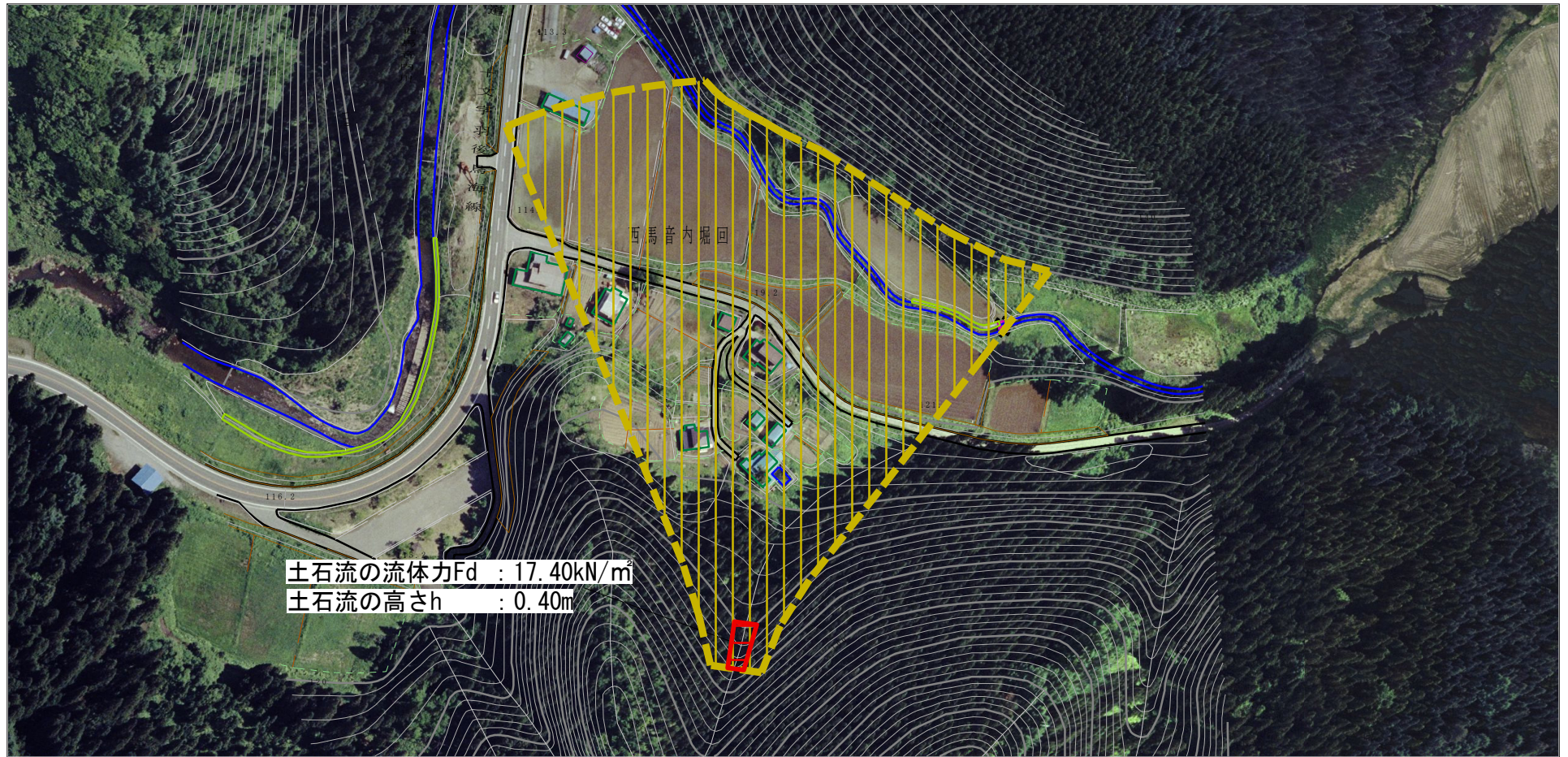
この地図は、国土地理院長の承認を得て、同院発行の電子地形図25000及び電子地形図20万を複製したものである。(承認番号 平27情複、第792号)

土砂災害警戒区域等の指定の公示に係る図書（その2）

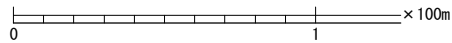


様式-2 (土) 土砂災害警戒区域・土砂災害特別警戒区域 区域図 (その1)	土砂災害防止法施行令第二条の基準に該当する区域		 縮尺 1:2,500	自然現象 の種類	土石流	溪流番号	463-I-014
	土砂災害防止法施行令第三条の基準に該当する区域			告示番号	第497号	溪流名	禁沢6
	それ以外の区域			告示年月日	平成28年8月26日	所在地	雄勝郡羽後町西馬音内堀回 字深山及び美山

土砂災害警戒区域等の指定の公示に係る図書（その2）



土石流の流体力 F_d : 17.40kN/m
 土石流の高さ h : 0.40m



様式-2 (土) 土砂災害警戒区域・土砂災害特別警戒区域 区域図 (その2)	土砂災害防止法施行令第二条の基準に該当する区域		縮尺 1:2,500	自然現象の種類 土石流	溪流番号 463-I-014
	土砂災害防止法施行令第三条の基準に該当する区域			告示番号 第497号	溪流名 禁沢6
	それ以外の区域			告示年月日 平成28年8月26日	所在地 雄勝郡羽後町西馬音内堀回 字深山及び美山

