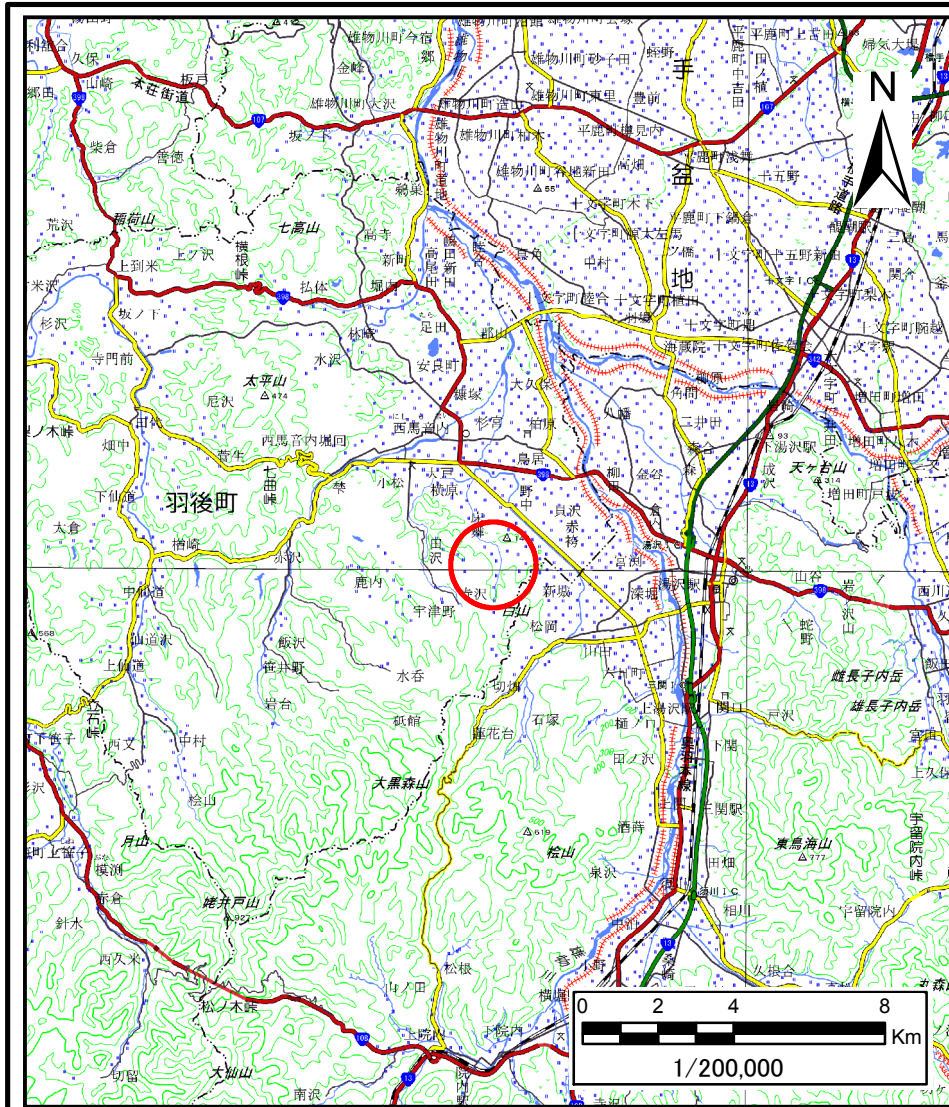
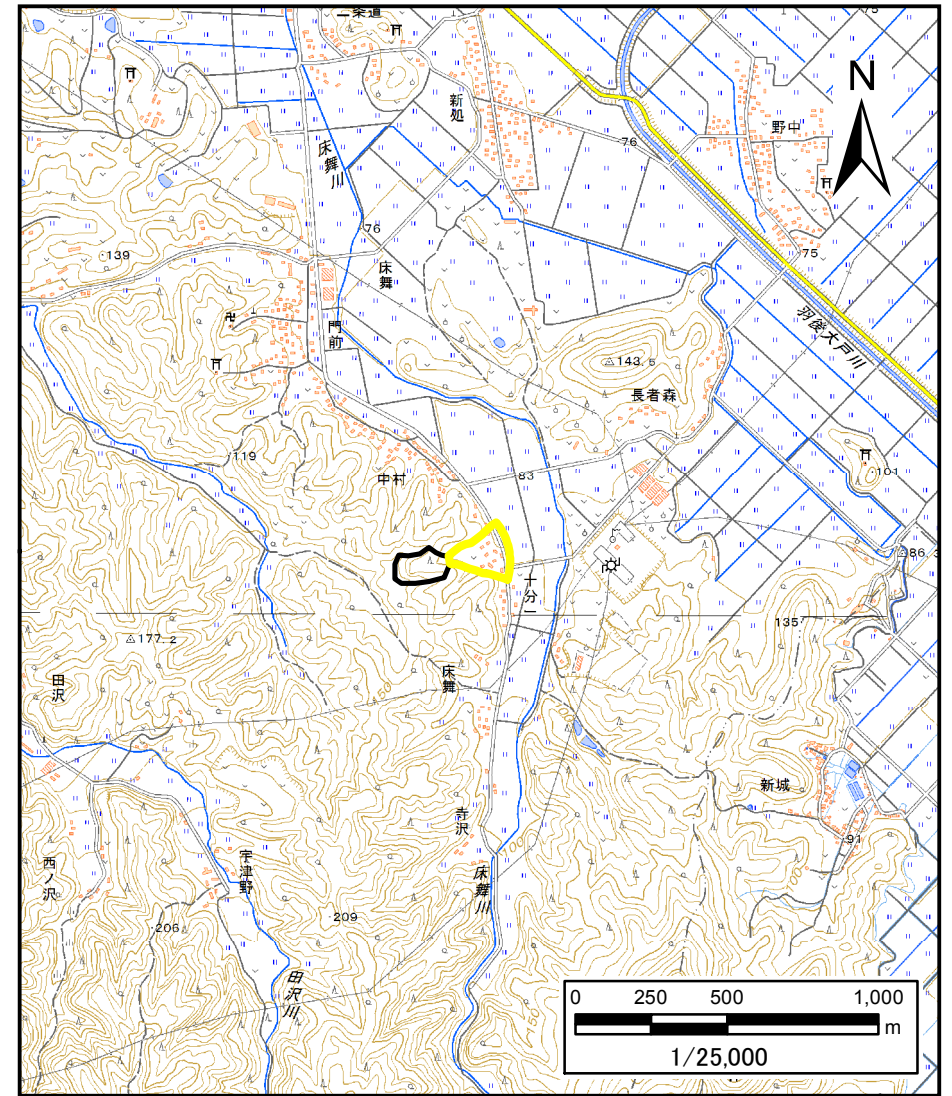


# 土砂災害警戒区域等の指定の公示に係る図書（その1）



(1/200,000)

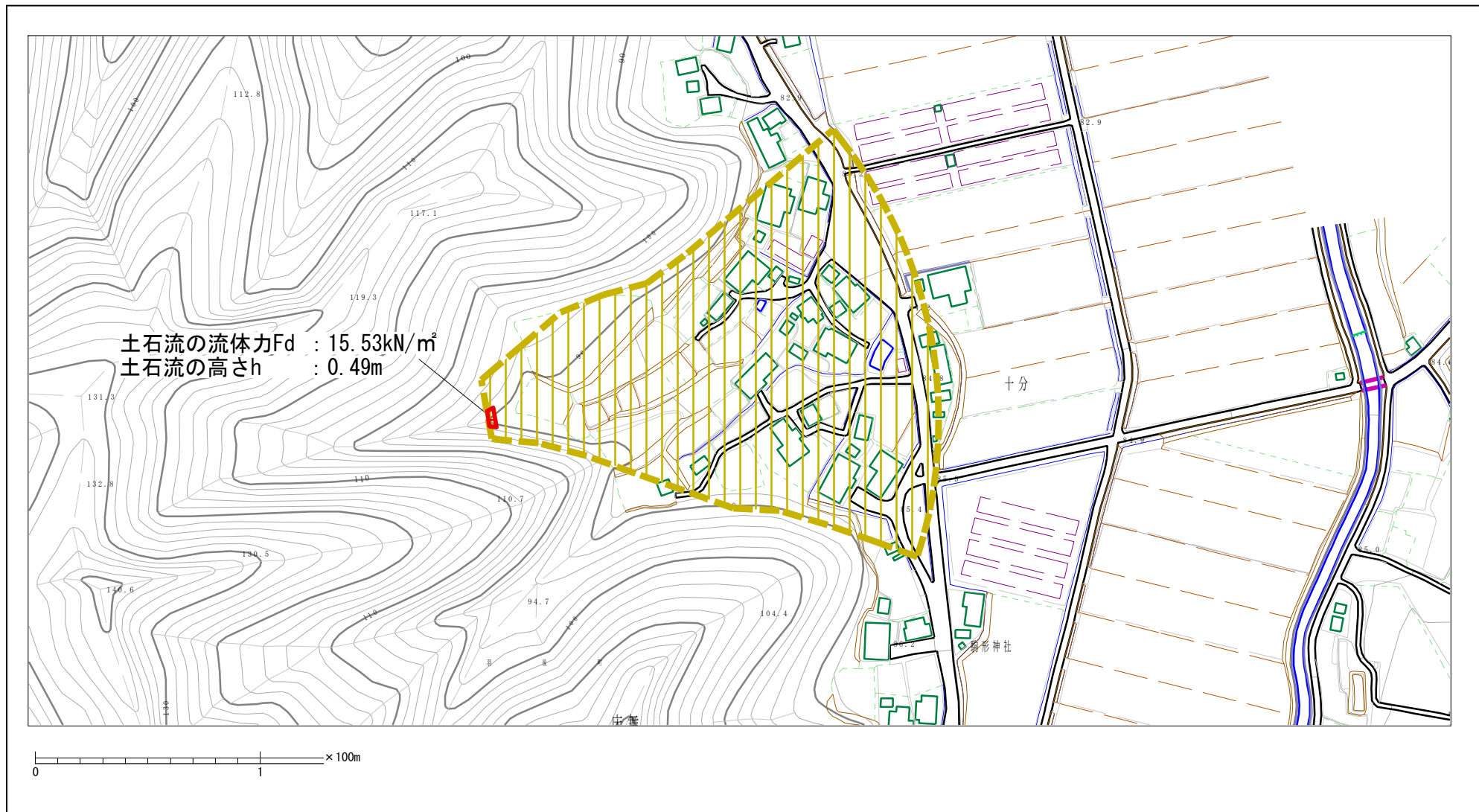


(1/25,000)

|                                    |         |                  |
|------------------------------------|---------|------------------|
| 様式-1(土)<br>土砂災害警戒区域・土砂災害特別警戒区域 位置図 | 自然現象の種類 | 土石流              |
|                                    | 溪流番号    | 463-I-028        |
|                                    | 溪流名     | 泉田沢              |
|                                    | 所在地     | 雄勝郡羽後町床舞字泉田及び十分一 |

この地図は、国土地理院長の承認を得て、同院発行の電子地形図25000及び電子地形図20万を複製したものである。(承認番号 平27情複、第792号)

# 土砂災害警戒区域等の指定の公示に係る図書（その2）



|   |                         |  |                    |                  |                          |
|---|-------------------------|--|--------------------|------------------|--------------------------|
| <b>様式-2 (土)</b><br>土砂災害警戒区域・土砂災害特別警戒区域<br>区域図 (その1) | 土砂災害防止法施行令第二条の基準に該当する区域 |  | 自然現象<br>の種類<br>土石流 | 溪流番号 463-I-028   |                          |
|   | 土砂災害防止法施行令第三条の基準に該当する区域 |  |                    | 告示番号 第497号       | 溪流名 泉田沢                  |
|   | それ以外の区域                 |  |                    | 告示年月日 平成28年8月26日 | 所在地 雄勝郡羽後町床舞<br>字泉田及び十分一 |
|   |                         |  | 縮尺 1:2,500         |                  |                          |



# 土砂災害警戒区域等の指定の公示に係る図書（その2）



土石流の流体力 $F_d$  : 15.53kN/m<sup>2</sup>  
 土石流の高さ $h$  : 0.49m



|  |                         |  |                     |                             |
|--|-------------------------|--|---------------------|-----------------------------|
| 様式-2 (土)<br>土砂災害警戒区域・土砂災害特別警戒区域<br>区域図 (その2) | 土砂災害防止法施行令第二条の基準に該当する区域 |  | 自然現象<br>の種類<br>土石流  | 溪流番号<br>463-I-028           |
|  | 土砂災害防止法施行令第三条の基準に該当する区域 |  |                     |                             |
|  | 土砂災害防止法施行令第三条の基準に該当する区域 |  | 告示年月日<br>平成28年8月26日 | 所在地<br>雄勝郡羽後町床舞<br>字泉田及び十分一 |
|  | それ以外の区域                 |  |                     |                             |
|  |                         |  | 縮尺<br>1:2,500       |                             |

