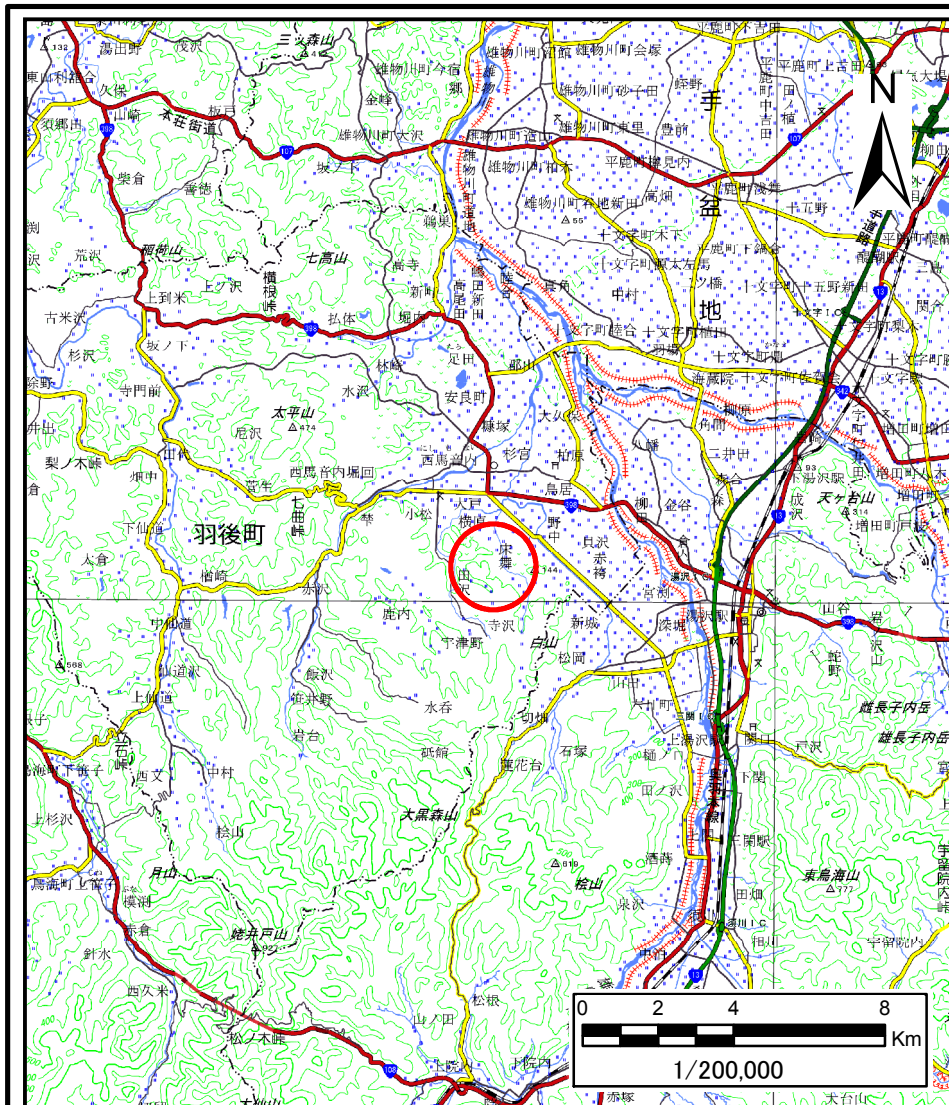
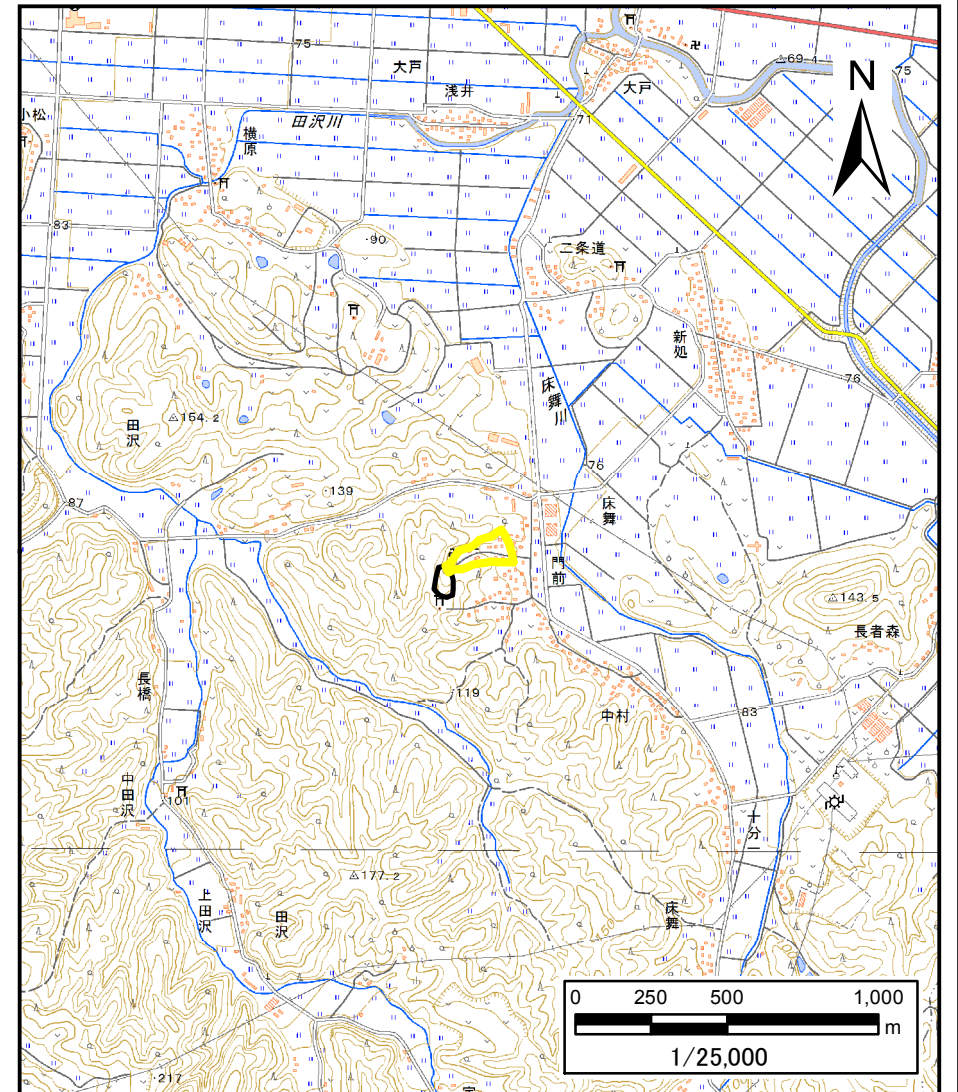


# 土砂災害警戒区域等の指定の公示に係る図書（その1）



(1/200,000)

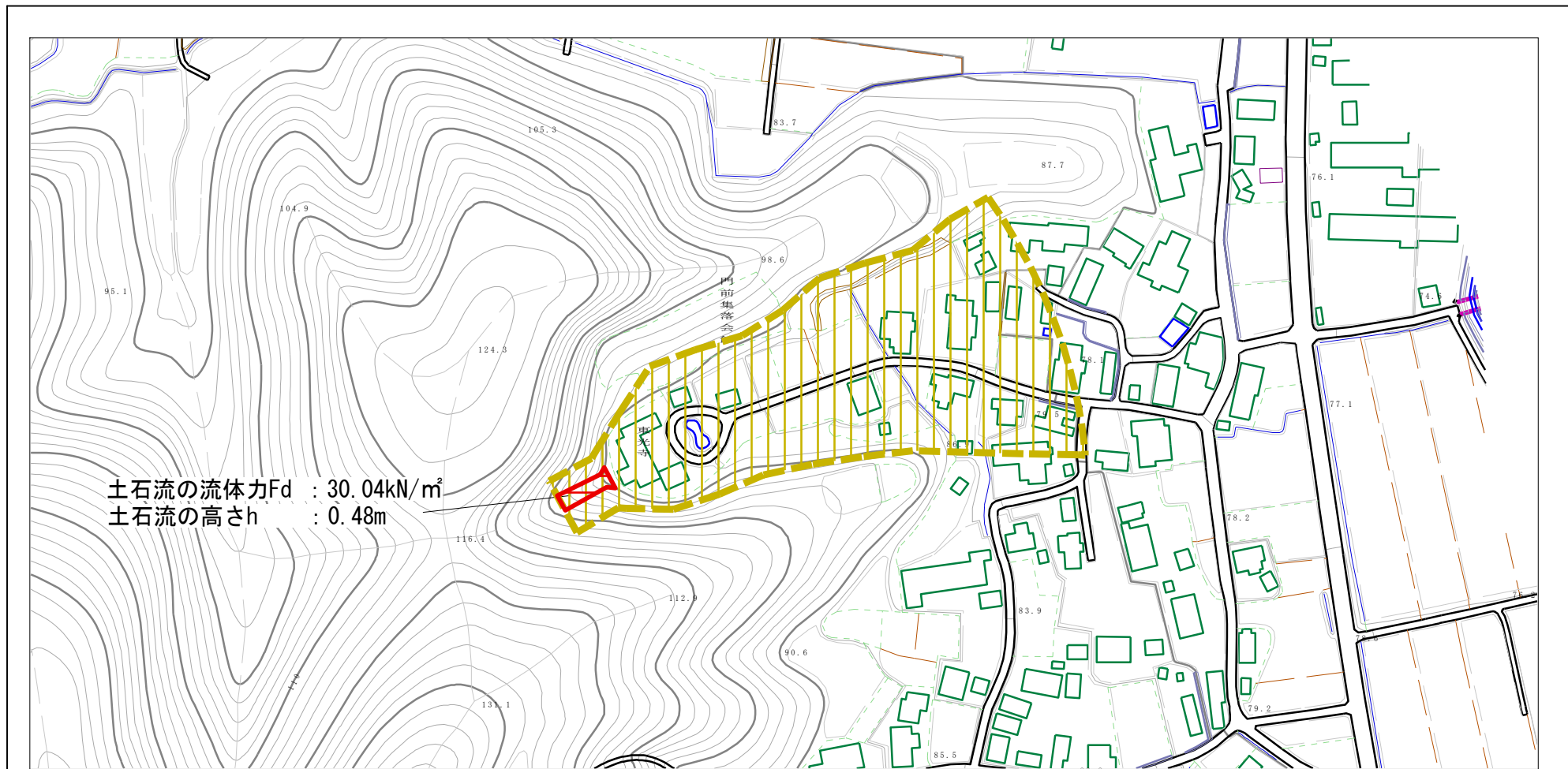


(1/25,000)

様式-1(土) 土砂災害警戒区域・土砂災害特別警戒区域 位置図	自然現象の種類	土石流
	溪流番号	463-I-033
	溪流名	門前沢
	所在地	雄勝郡羽後町床舞字門前

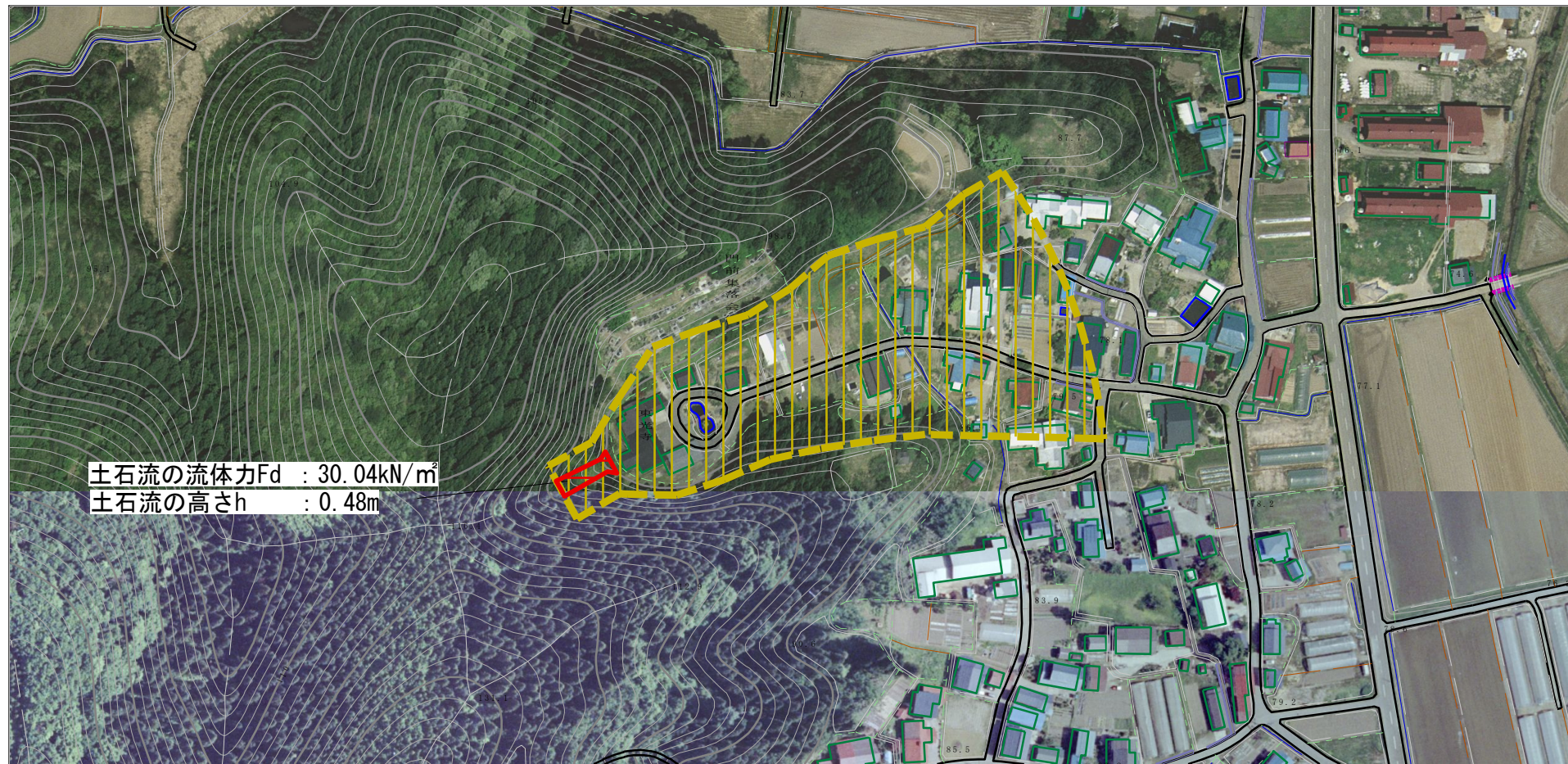
この地図は、国土地理院長の承認を得て、同院発行の電子地形図25000及び電子地形図20万を複製したものである。(承認番号 平27情複、第792号)

# 土砂災害警戒区域等の指定の公示に係る図書（その2）

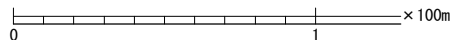


<b>様式-2 (土)</b> 土砂災害警戒区域・土砂災害特別警戒区域図 (その1)	土砂災害防止法施行令第二条の基準に該当する区域		自然現象の種類 土石流	溪流番号 463-I-033	
	土砂災害防止法施行令第三条の基準に該当する区域				告示番号 第497号
	それ以外の区域				
縮尺 1:2,500			溪流名 門前沢	所在地 雄勝郡羽後町床舞字門前	

# 土砂災害警戒区域等の指定の公示に係る図書（その2）



土石流の流体力 $F_d$  : 30.04kN/m<sup>2</sup>  
 土石流の高さ $h$  : 0.48m



様式-2 (土)

土砂災害警戒区域・土砂災害特別警戒区域  
 区域図 (その2)

土砂災害防止法施行令第二条の基準に該当する区域



自然現象  
 の種類

土石流

溪流番号

463-I-033

土砂災害防止  
 法施行令第三  
 条の基準に該  
 当する区域

土石流の高さが1mを超える場合、土石等の  
 移動による力が50kN/m<sup>2</sup>を超える区域



縮尺  
 1:2,500

告示番号

第497号

溪流名

門前沢

土石流の高さが1mを超える場合、土石等の  
 移動による力が50kN/m<sup>2</sup>以下の区域



告示年月日

平成28年8月26日

所在地

雄勝郡羽後町床舞字門前

それ以外の区域

