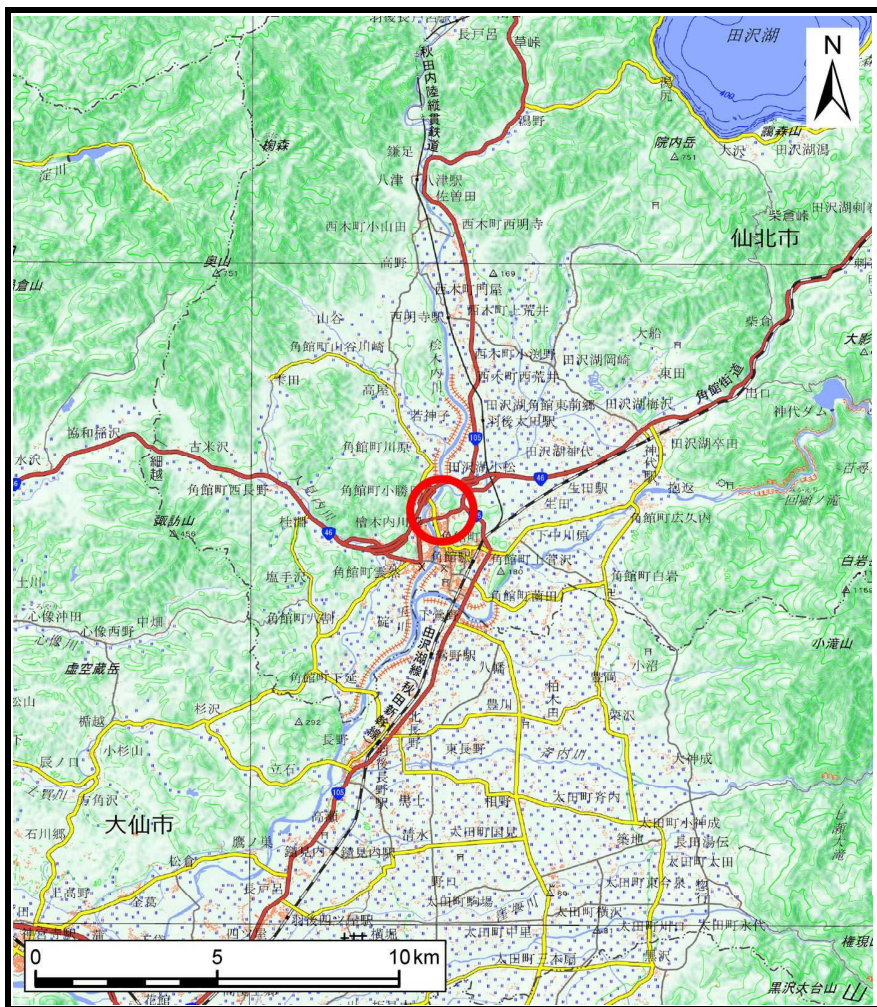
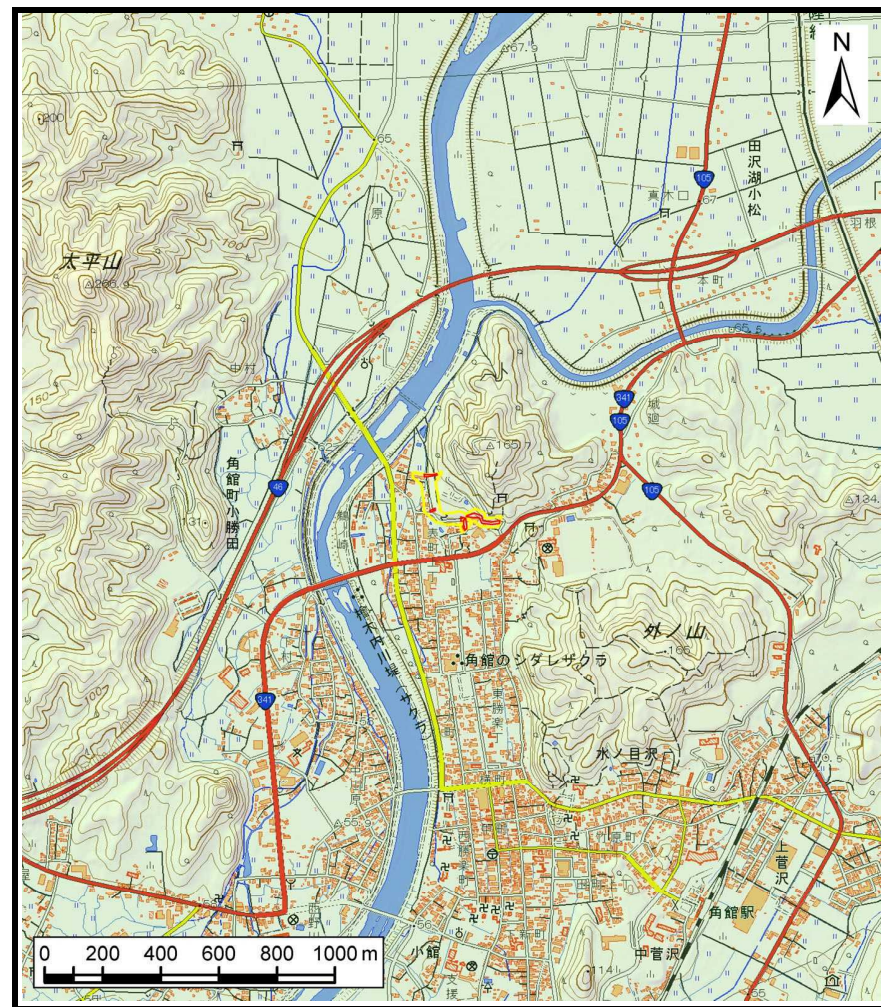


土砂災害警戒区域等の指定の公示に係る図書（その1）



(1/200,000)

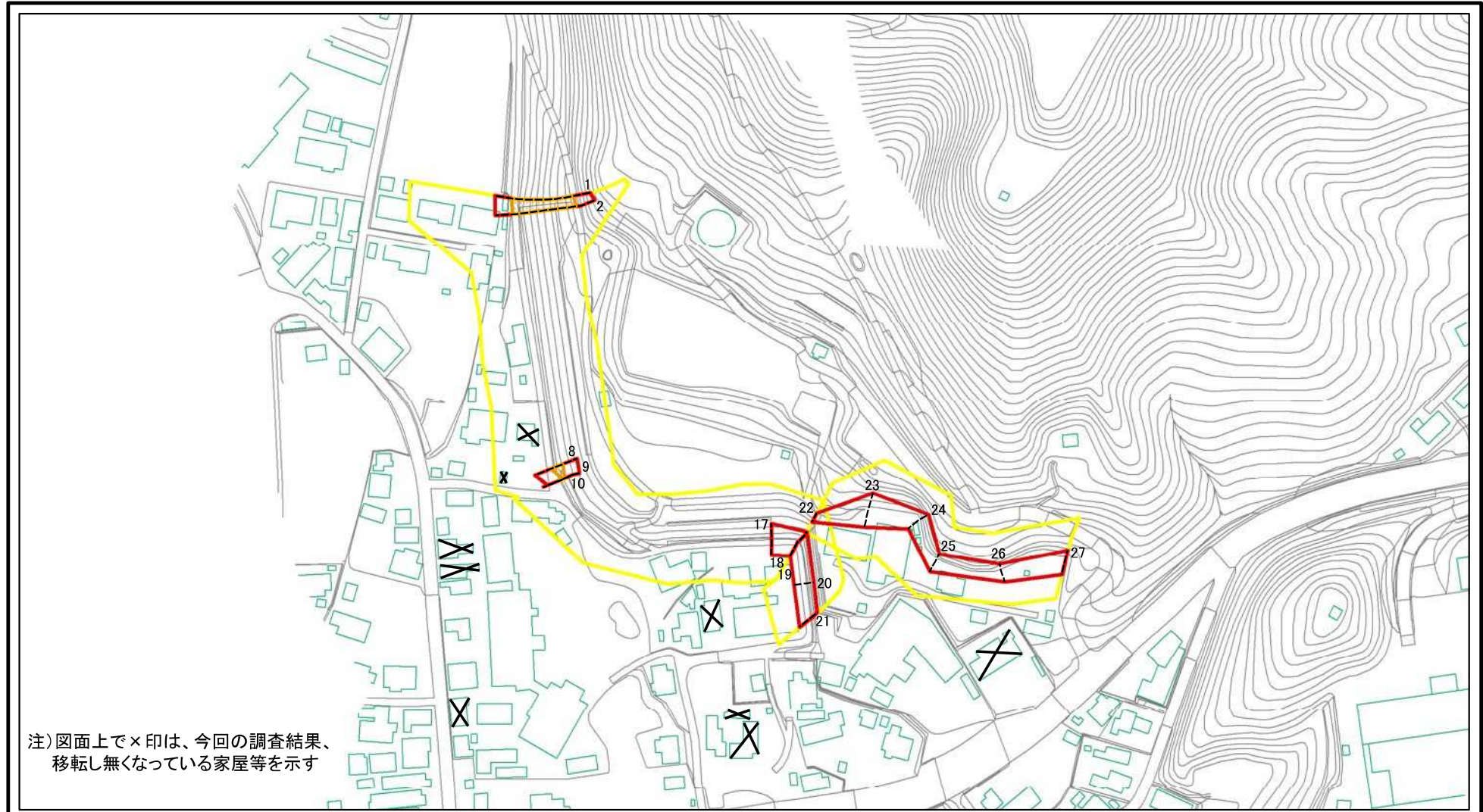


(1/25,000)

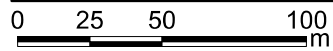
様式－1（急）
土砂災害警戒区域・土砂災害特別警戒区域 位置図

自然現象の種類	急傾斜地の崩壊
箇所番号	I-800
箇所名	古城山
所在地	秋田県仙北市角館町古城山、表町上丁及び川原町

土砂災害警戒区域等の指定の公示に係る図書(その2)



注) 図面上で×印は、今回の調査結果、
移転し無くなっている家屋等を示す



図中の数字は横断測線番号を示す

様式-2(急) 土砂災害警戒区域・土砂災害特別警戒区域 区域図(その1)	土砂災害防止法施行令第二条の基準に該当する区域		N 縮尺 1:2,500	自然現象の種類	急傾斜地の崩壊	箇所番号	I-800
	土砂災害防止法施行令第三条の基準に該当する区域			告示番号	第303号	箇所名	古城山
	それ以外の区域			告示年月日	令和4年7月12日	所在地	秋田県仙北市角館町古城山、表町上丁及び川原町

土砂災害警戒区域等の指定の公示に係る図書(その2)

注) 図面上で×印は、今回の調査結果、
移転し無くなっている家屋等を示す



図中の数字は横断測線番号を示す

様式-2(急)

土砂災害警戒区域・土砂災害特別警戒区域
区域図(その1)

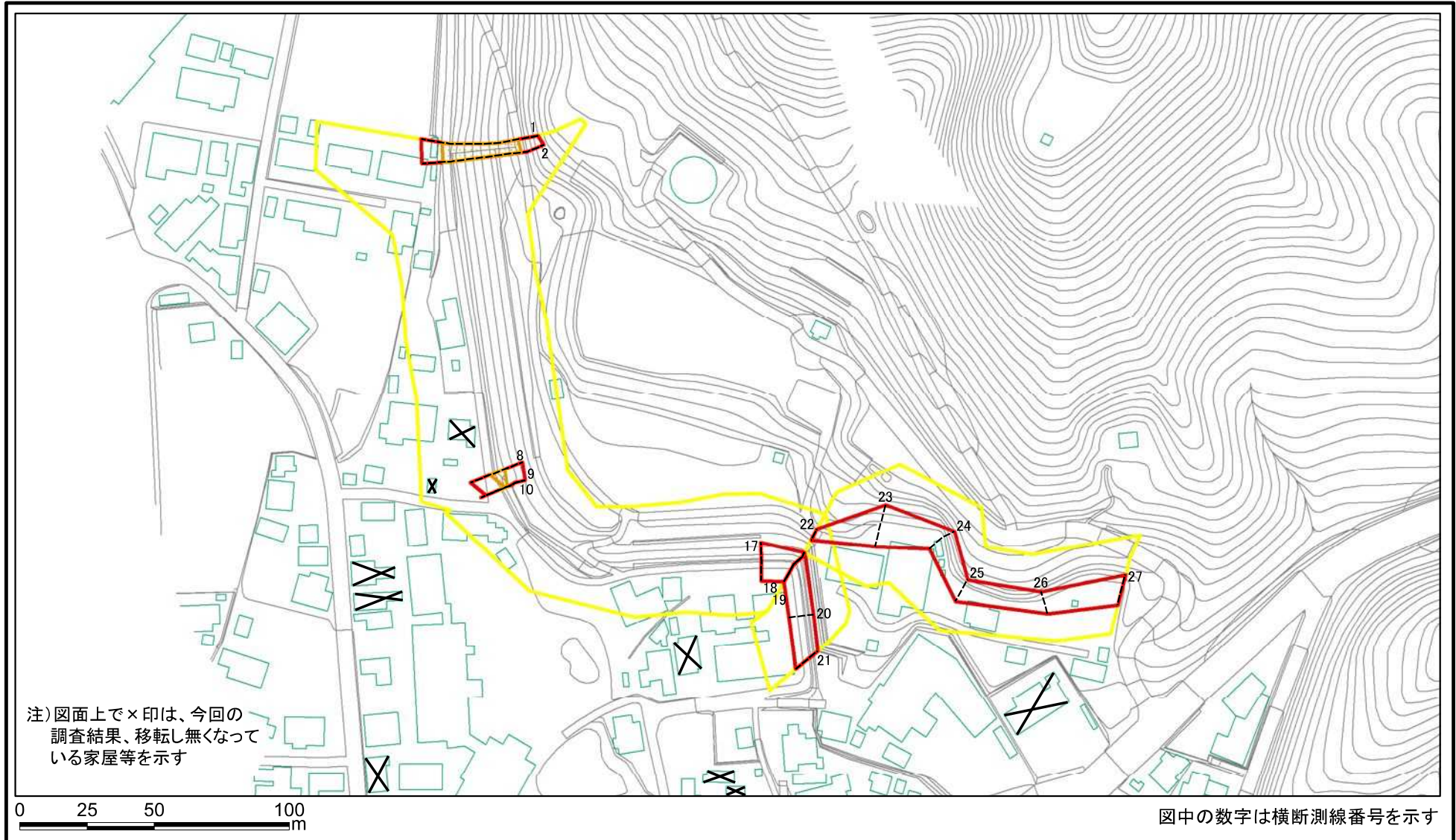
土砂災害防止法施行令第二条の基準に該当する区域	
土砂災害防止法施行令第三条の基準に該当する区域	
それ以外の区域	

	縮尺
	1:2,500

自然現象の種類	急傾斜地の崩壊
告示番号	第303号
告示年月日	令和4年7月12日

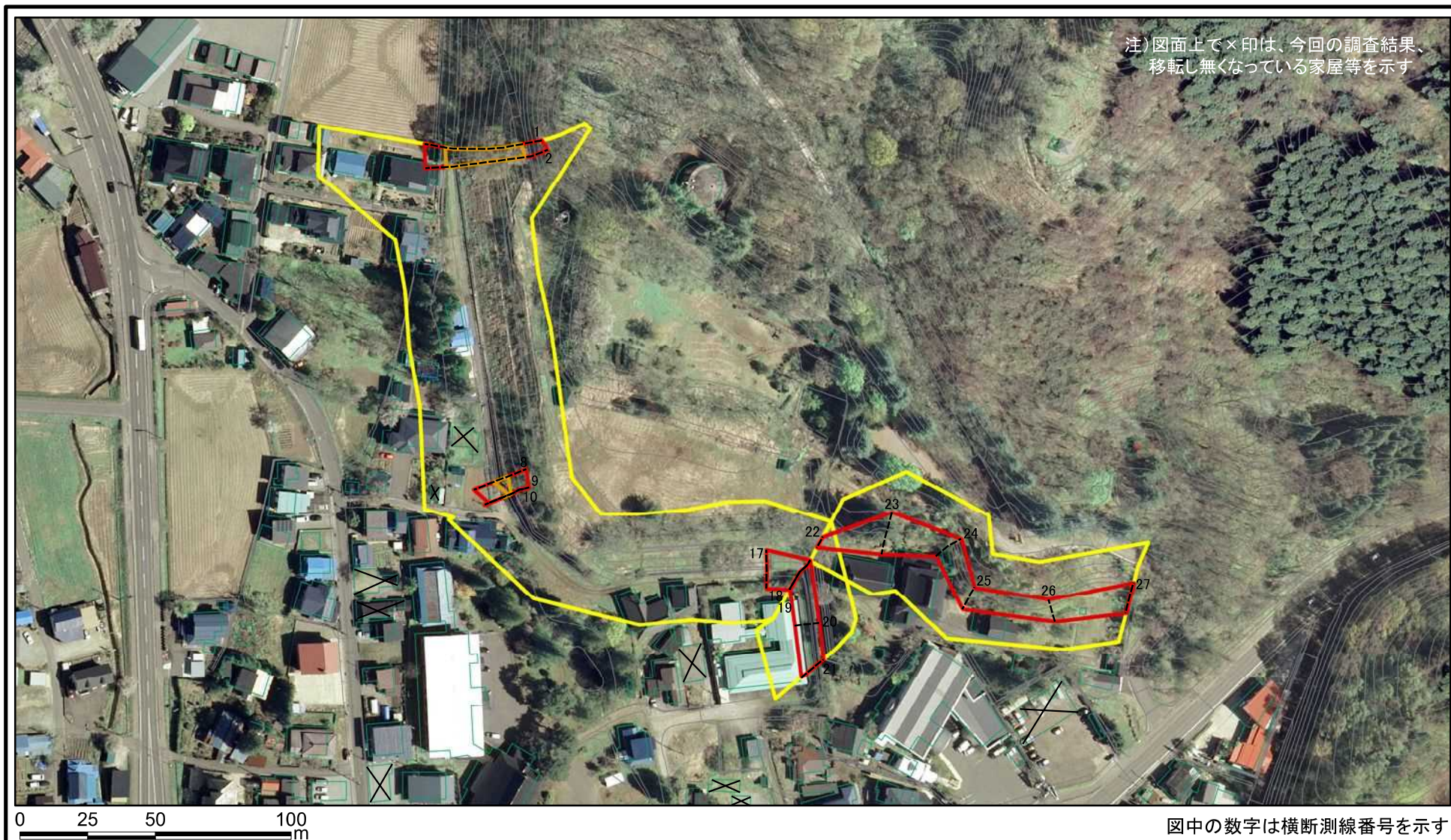
箇所番号	I-800
箇所名	古城山
所在地	秋田県仙北市角館町古城山、 表町上丁及び川原町

土砂災害警戒区域等の指定の公示に係る図書(その2-1)



様式-2-1(急) 土砂災害警戒区域・土砂災害特別警戒区域図(その2)	土砂災害防止法施行令第二条の基準に該当する区域		N 縮尺 1:2,000	自然現象の種類	急傾斜地の崩壊	箇所番号	I-800
	土砂災害防止法施行令第三条の基準に該当する区域	 		告示番号	第303号	箇所名	古城山
	土石等の(移動)高さが1m以下の場合、土石等の移動による力が100kN/mを超える区域 土石等の堆積の高さが3mを超える区域 それ以外の区域			告示年月日	令和4年7月12日	所在地	秋田県仙北市角館町古城山、表町上丁及び川原町

土砂災害警戒区域等の指定の公示に係る図書(その2-1)



様式-2-1(急)

土砂災害警戒区域・土砂災害特別警戒区域
区域図(その2)

土砂災害防止法施行令第二条の基準に該当する区域



自然現象
の種類

急傾斜地の崩壊

箇所番号 I-800

土砂災害防止法
施行令第三条の
基準に該当する
区域

土石等の(移動)高さが1m以下の場合、
土石等の移動による力が100kN/mを超える区域



縮尺

告示番号

第303号

箇所名 古城山

土石等の堆積の高さが3mを超える区域
それ以外の区域



1:2,000

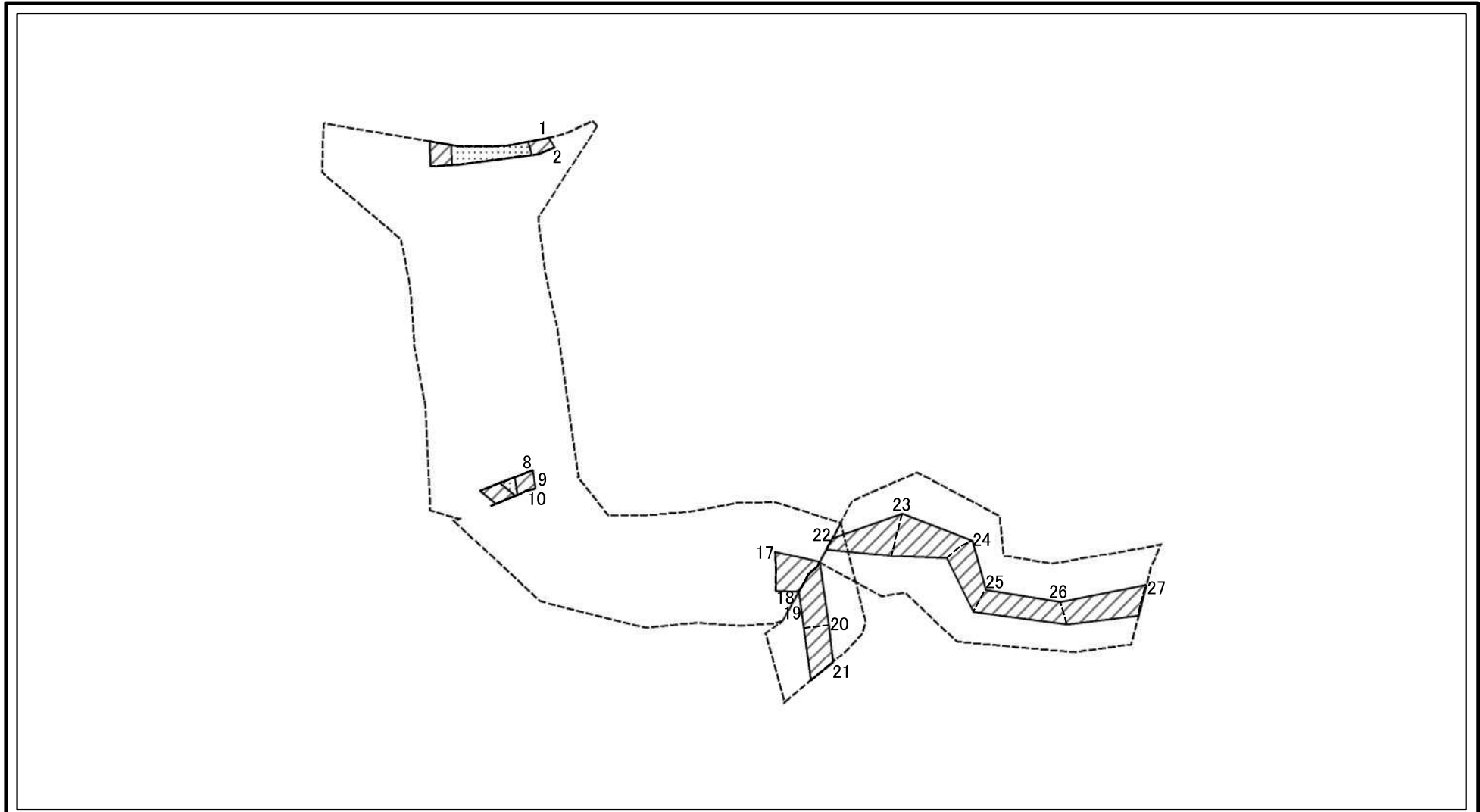
告示年月日

令和4年7月12日

所在地

秋田県仙北市角館町古城山、
表町上丁及び川原町

土砂災害警戒区域等の指定の公示に係る図書(その2-2)

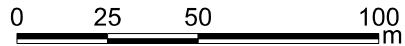
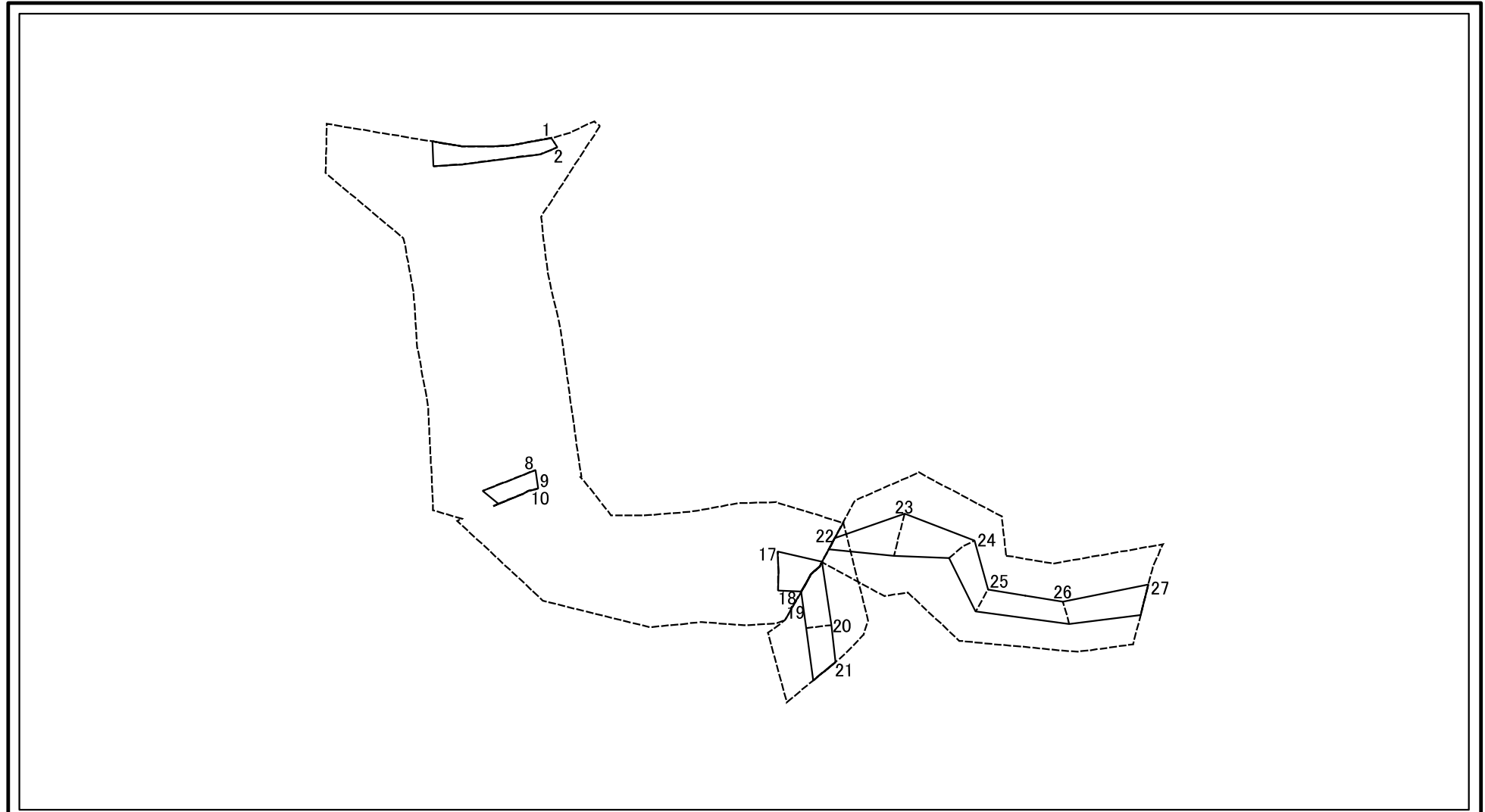


0 25 50 100
m

図中の数字は横断測線番号を示す

様式-2-2(急) 土砂災害特別警戒区域の区域区分図 (急傾斜地の崩壊に伴う土石等の移動により建築物の地上部に作用すると想定される力)	土砂災害防止法施行令第二条の基準に該当する区域		N 縮尺 1:2,000	自然現象の種類	急傾斜地の崩壊	箇所番号	I-800
	土砂災害防止法施行令第三条の基準に該当する区域			告示番号	第303号	箇所名	古城山
	それ以外の区域			告示年月日	令和4年7月12日	所在地	秋田県仙北市角館町古城山、表町上丁及び川原町

土砂災害警戒区域等の指定の公示に係る図書(その2-3)



図中の数字は横断測線番号を示す

様式-2-3(急) 土砂災害特別警戒区域の区域区分図 (急傾斜地の崩壊に伴う土石等の堆積により 建築物の地上部に作用すると想定される力)	土砂災害防止法施行令第二条の基準に該当する区域			N 縮尺 1:2,000	自然現象の種類	急傾斜地の崩壊	箇所番号	I-800
	土砂災害防止法施行令第三条の基準に該当する区域	土石等の堆積の高さが3mを超える区域			告示番号	第303号	箇所名	古城山
		それ以外の区域			告示年月日	令和4年7月12日	所在地	秋田県仙北市角館町古城山、表町上丁及び川原町

土砂災害警戒区域等の指定の公示に係る図書(その3)(案)

(1/1)

横断測線の区間	土石等の移動により建築物の地上部に作用すると想定される力				土石等の堆積により建築物の地上部に作用すると想定される力				横断測線の区間	土石等の移動により建築物の地上部に作用すると想定される力				土石等の堆積により建築物の地上部に作用すると想定される力			
	土石等の(移動)高さが1m以下の場合、土石等の移動による力が100kN/m2を超える区域		それ以外の区域		土石等の堆積の高さが3mを超える区域		それ以外の区域			土石等の(移動)高さが1m以下の場合、土石等の移動による力が100kN/m2を超える区域		それ以外の区域		土石等の堆積の高さが3mを超える区域		それ以外の区域	
1 ~ 2	147.89	1.00	100.00	1.00	-	-	15.02	2.97	~								
2 ~ 3	-	-	-	-	-	-	-	-	~								
3 ~ 4	-	-	-	-	-	-	-	-	~								
4 ~ 5	-	-	-	-	-	-	-	-	~								
5 ~ 6	-	-	-	-	-	-	-	-	~								
6 ~ 7	-	-	-	-	-	-	-	-	~								
7 ~ 8	-	-	-	-	-	-	-	-	~								
8 ~ 9	117.76	1.00	100.00	1.00	-	-	11.09	2.20	~								
9 ~ 10	103.15	1.00	100.00	1.00	-	-	9.03	1.79	~								
10 ~ 11	-	-	-	-	-	-	-	-	~								
11 ~ 12	-	-	-	-	-	-	-	-	~								
12 ~ 13	-	-	-	-	-	-	-	-	~								
13 ~ 14	-	-	-	-	-	-	-	-	~								
14 ~ 15	-	-	-	-	-	-	-	-	~								
15 ~ 16	-	-	-	-	-	-	-	-	~								
16 ~ 17	-	-	-	-	-	-	-	-	~								
17 ~ 18	-	-	95.47	1.00	-	-	9.13	1.81	~								
~									~								
19 ~ 20	-	-	95.47	1.00	-	-	11.45	2.27	~								
20 ~ 21	-	-	82.26	1.00	-	-	11.45	2.27	~								
~									~								
22 ~ 23	-	-	100.00	1.00	-	-	11.48	2.27	~								
23 ~ 24	-	-	100.00	1.00	-	-	14.63	2.89	~								
24 ~ 25	-	-	76.87	1.00	-	-	14.63	2.89	~								
25 ~ 26	-	-	73.50	1.00	-	-	10.93	2.16	~								
26 ~ 27	-	-	88.84	1.00	-	-	10.59	2.10	~								

様式-3(急) 建築物の構造の規制に必要な衝撃に関する事項	自然現象の種類	急傾斜地の崩壊	箇所番号	I-800
	告示番号	第303号	箇所名	古城山
	告示年月日	令和4年7月12日	所在地	秋田県仙北市角館町古城山、表町上丁及び川原町