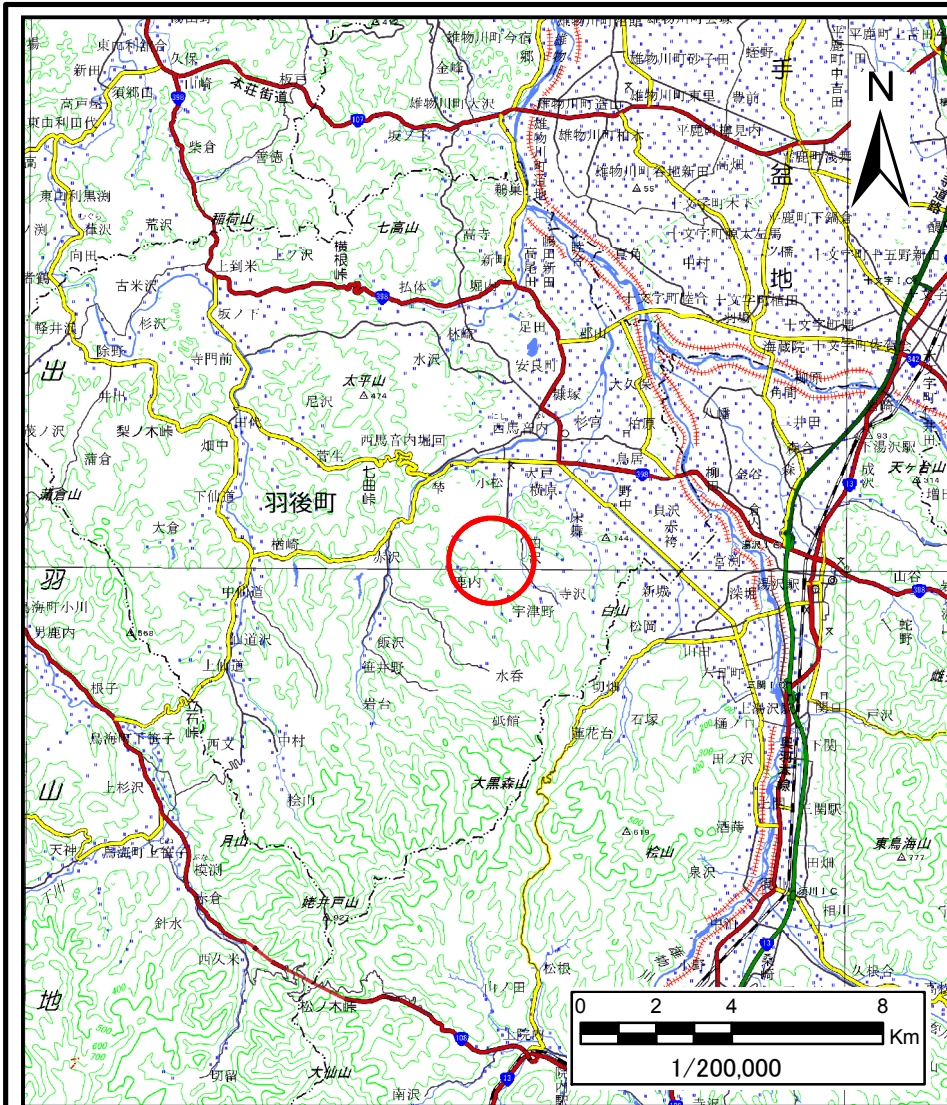
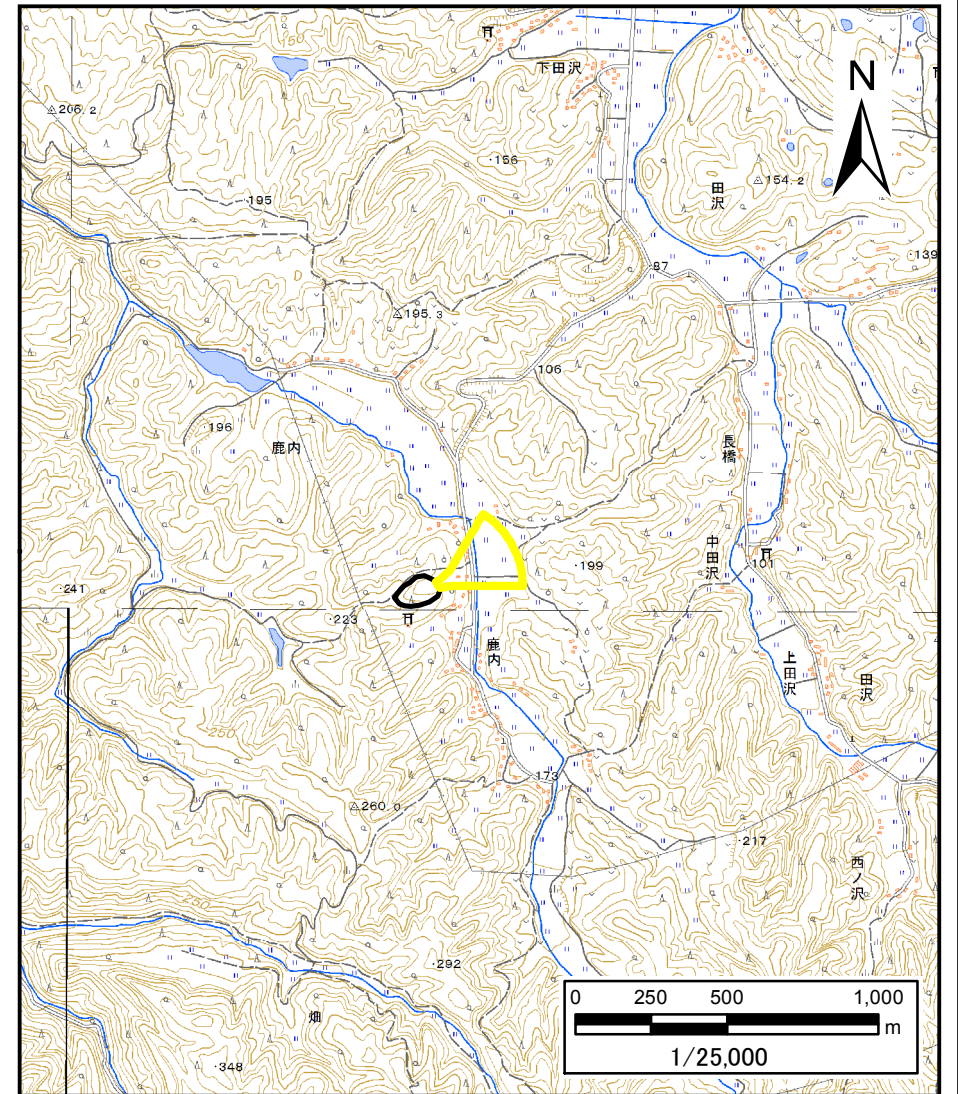


土砂災害警戒区域等の指定の公示に係る図書（その1）



(1/200,000)



(1/25,000)

様式-1(土)
土砂災害警戒区域・土砂災害特別警戒区域 位置図

自然現象の種類

土石流

溪流番号

463-II-014

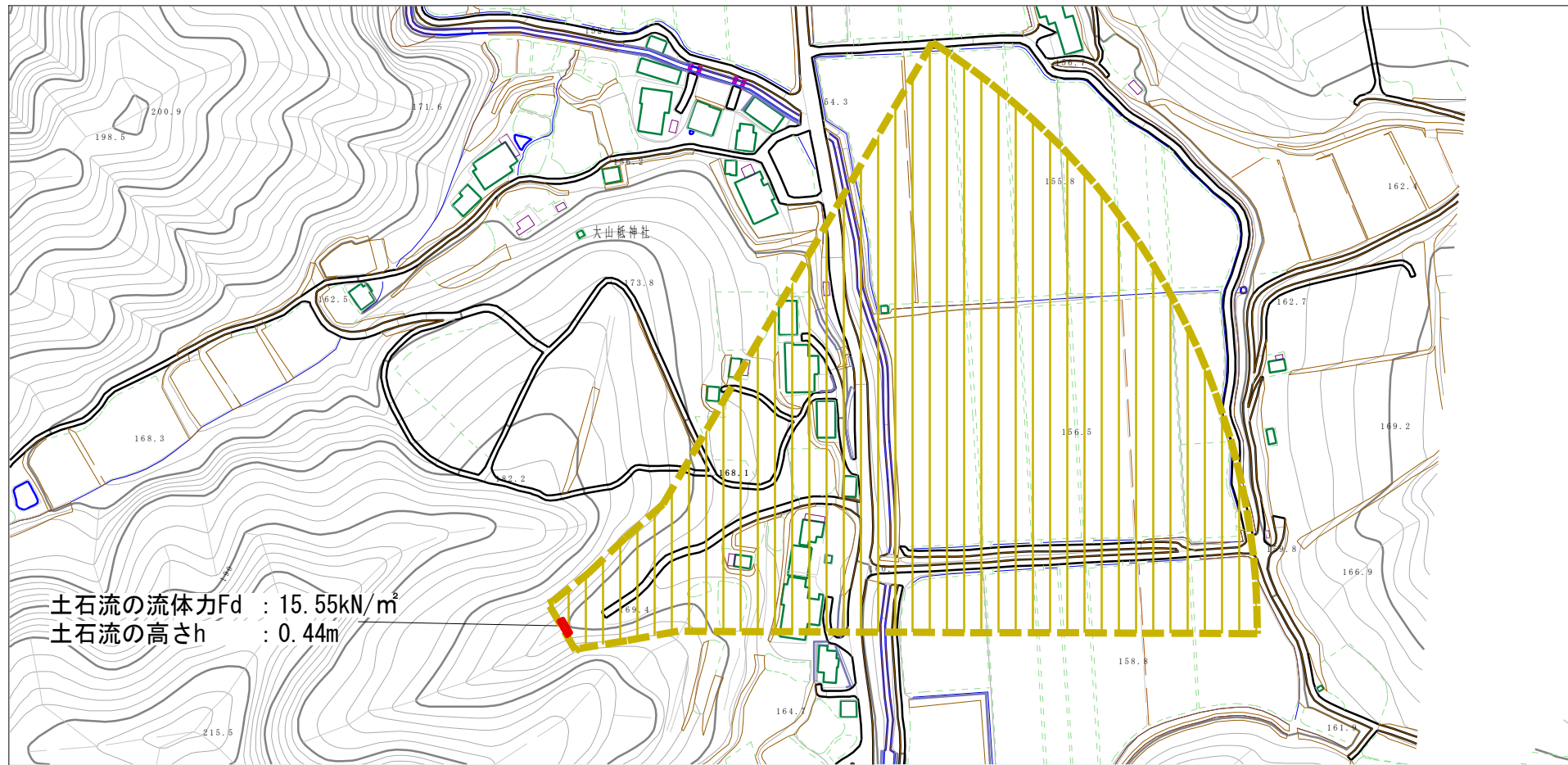
溪流名

杉の沢

所在地

雄勝郡羽後町鹿内字杉ノ沢、大木通及び松ノ木沢

土砂災害警戒区域等の指定の公示に係る図書（その2）



様式-2 (土)

土砂災害警戒区域・土砂災害特別警戒区域
区域図 (その1)

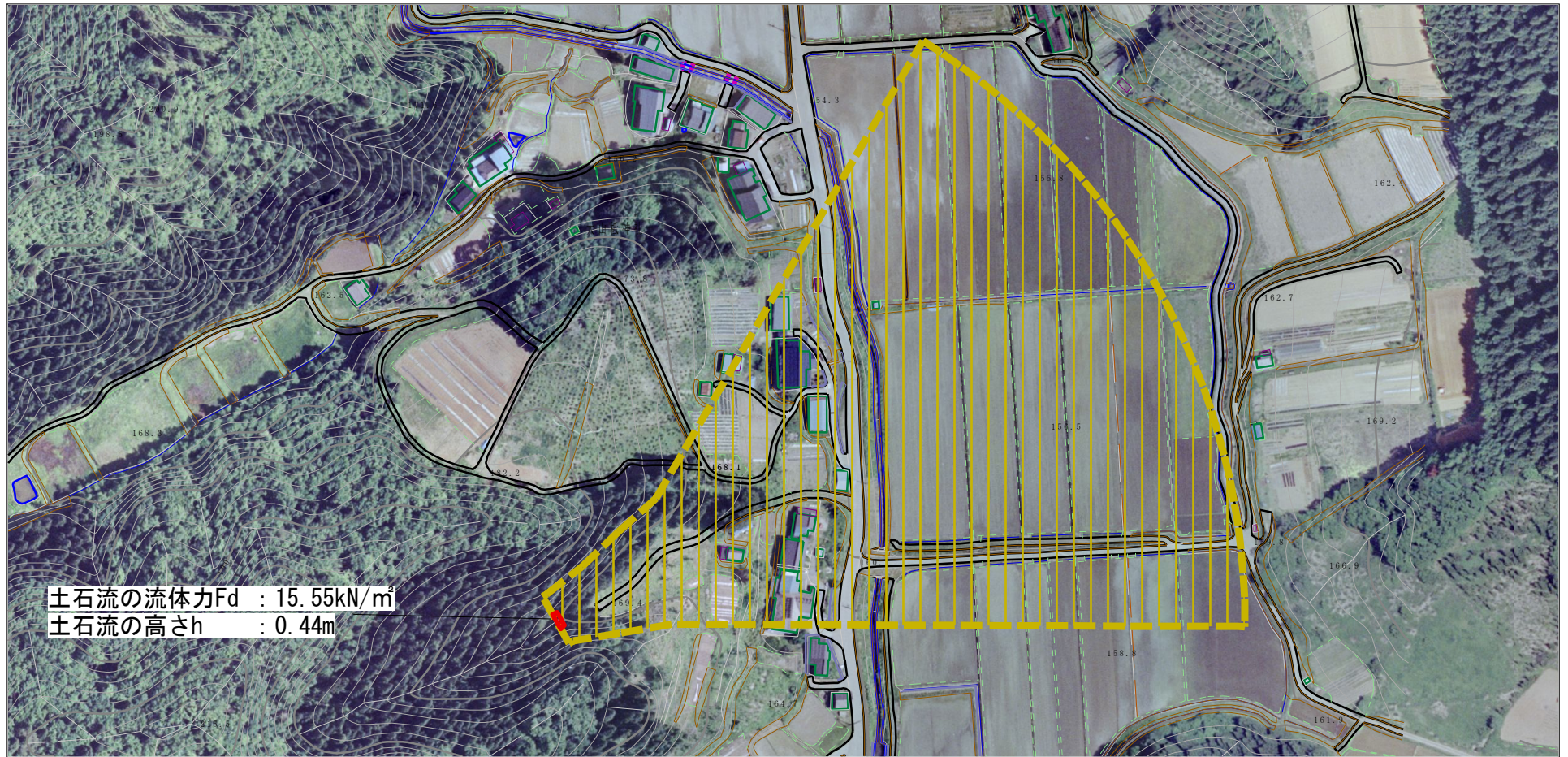
土砂災害防止法施行令第二条の基準に該当する区域

土砂災害防止法施行令第三条の基準に該当する区域



自然現象の種類	土石流	溪流番号	463-II-014
告示番号	第497号	溪流名	杉の沢
告示年月日	平成28年8月26日	所在地	雄勝郡羽後町鹿内字杉ノ沢、大木通及び松ノ木沢

土砂災害警戒区域等の指定の公示に係る図書（その2）



土石流の流体力 F_d : 15.55kN/m
 土石流の高さ h : 0.44m



様式-2 (土) 土砂災害警戒区域・土砂災害特別警戒区域 区域図 (その2)	土砂災害防止法施行令第二条の基準に該当する区域		縮尺 1:2,500	自然現象の種類	土石流	溪流番号	463-II-014
	土砂災害防止法施行令第三条の基準に該当する区域			告示番号	第497号	溪流名	杉の沢
	それ以外の区域			告示年月日	平成28年8月26日	所在地	雄勝郡羽後町鹿内字杉ノ沢、大木通及び松ノ木沢

