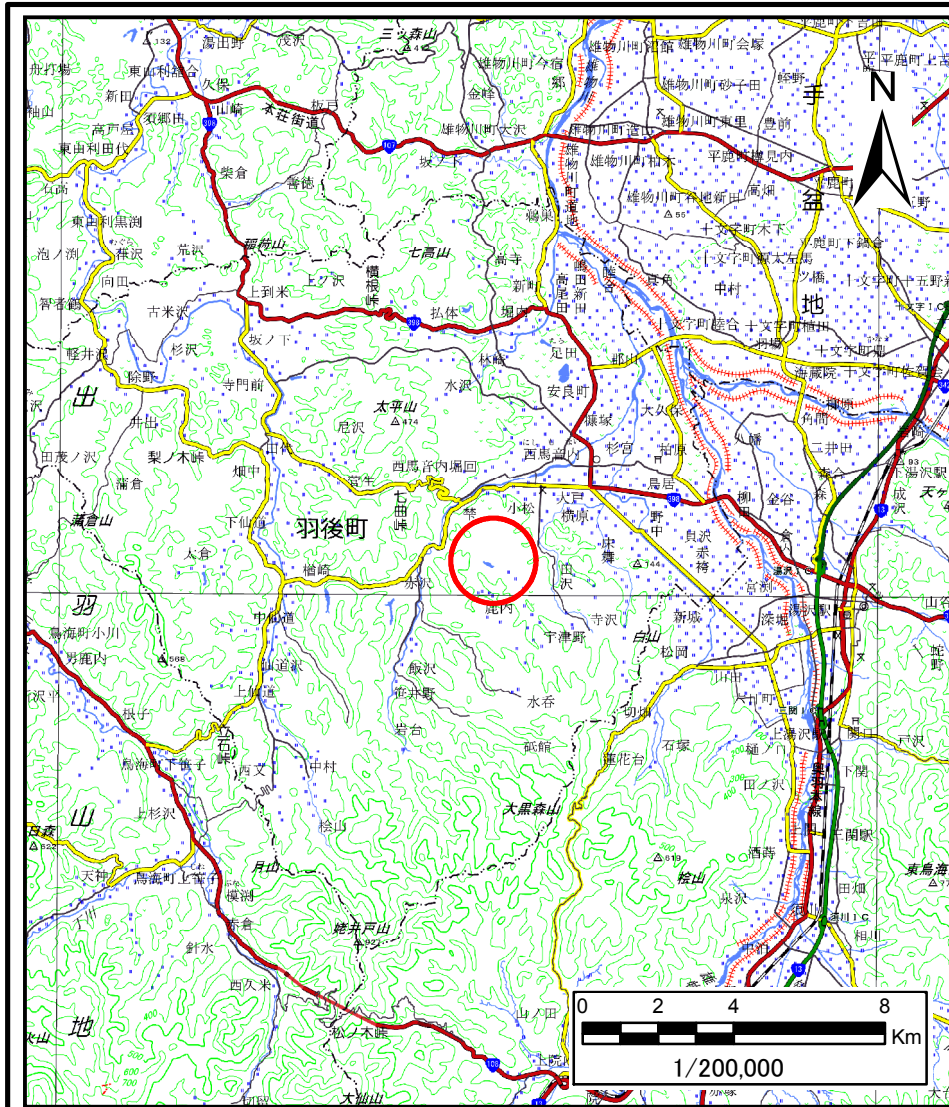
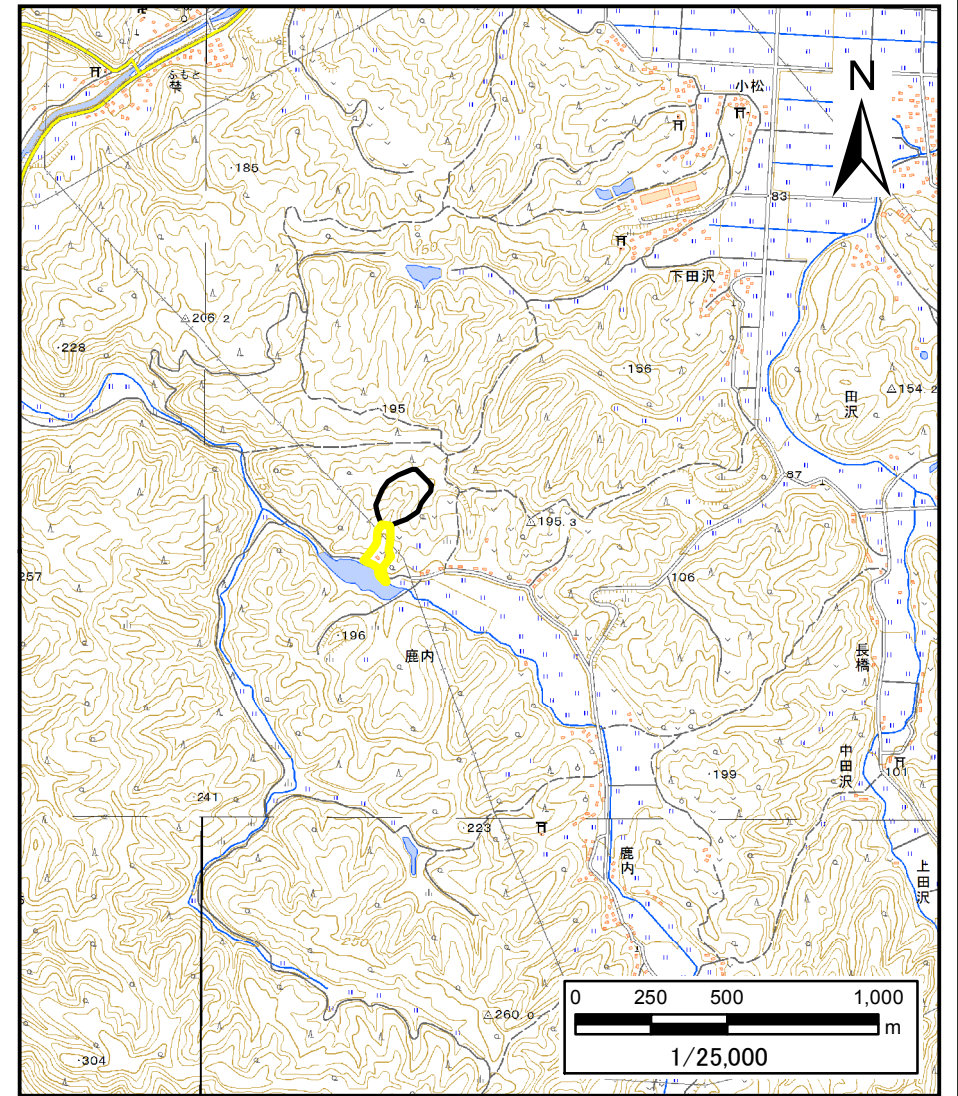


# 土砂災害警戒区域等の指定の公示に係る図書（その1）



(1/200,000)



(1/25,000)

様式-1(土)  
土砂災害警戒区域・土砂災害特別警戒区域 位置図

自然現象の種類

土石流

溪流番号

463-II-019

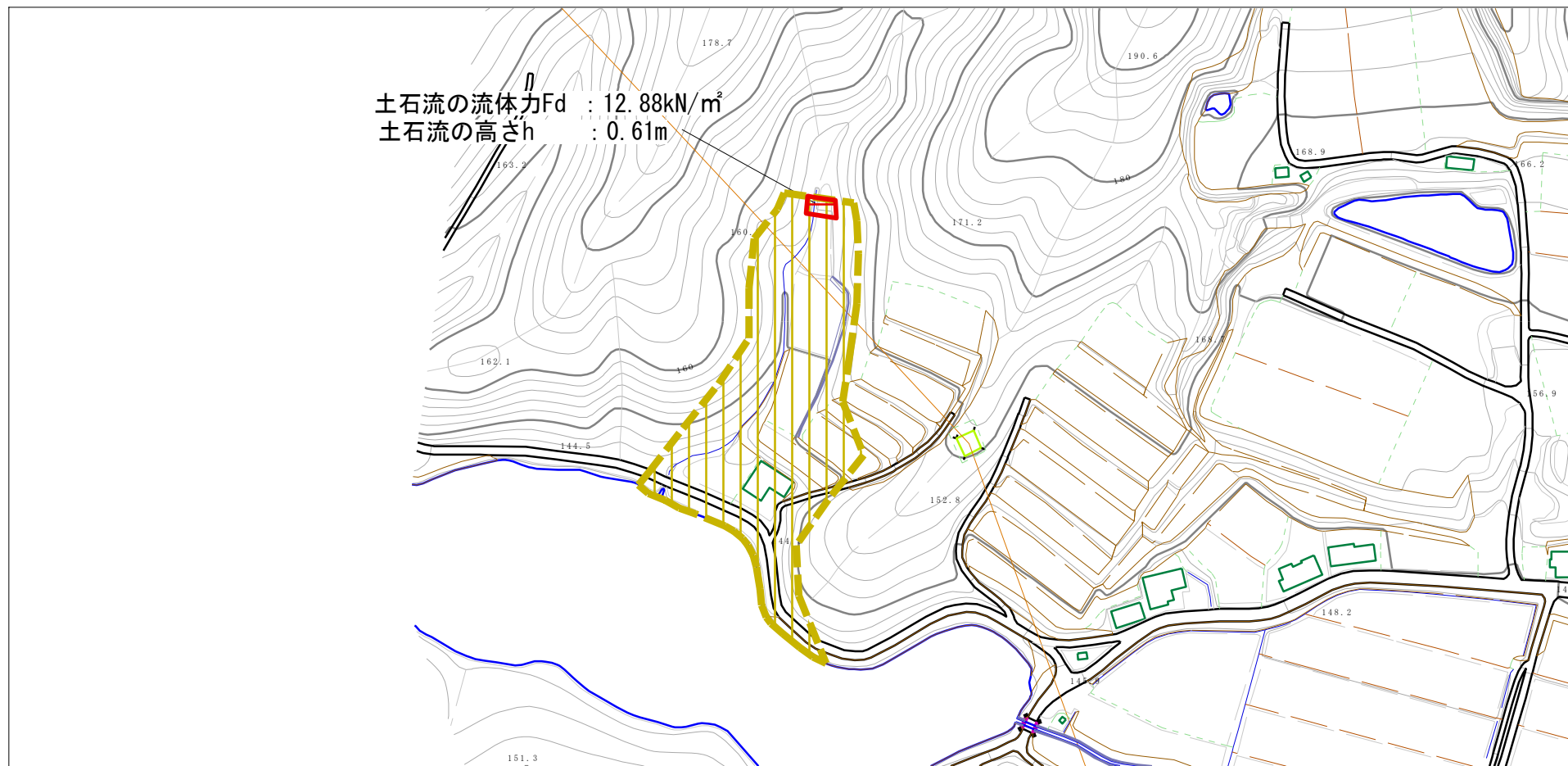
溪流名

鹿内沢9

所在地

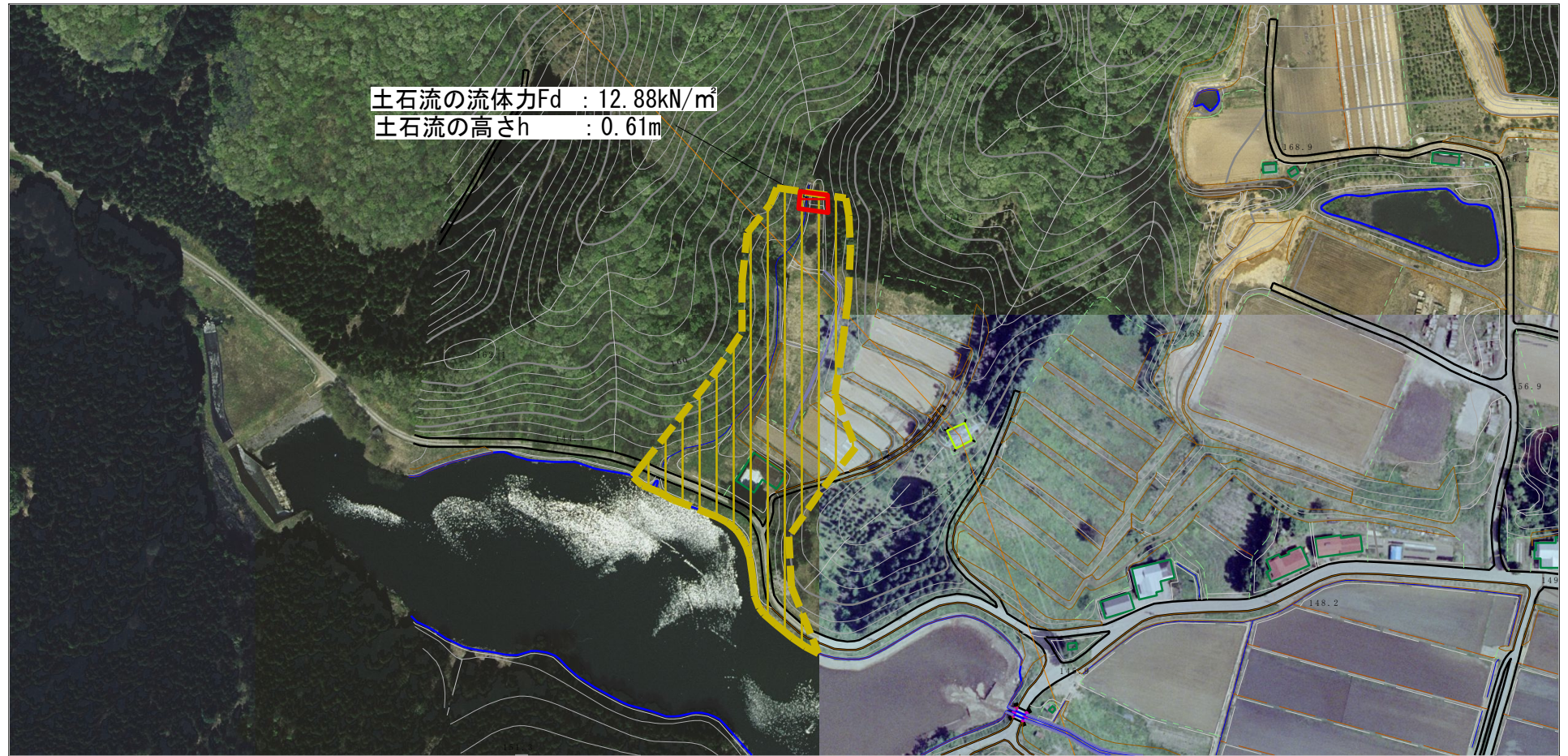
雄勝郡羽後町鹿内字杉ノ沢及び黒坂

# 土砂災害警戒区域等の指定の公示に係る図書（その2）



様式-2 (土) 土砂災害警戒区域・土砂災害特別警戒区域 区域図 (その1)	土砂災害防止法施行令第二条の基準に該当する区域		N 縮尺 1:2,500	自然現象の種類 土石流	溪流番号 463-II-019
	土砂災害防止法施行令第三条の基準に該当する区域			告示番号 第497号	溪流名 鹿内沢9
	土砂災害防止法施行令第三条の基準に該当する区域			告示年月日 平成28年8月26日	所在地 雄勝郡羽後町鹿内 字杉ノ沢及び黒坂
	それ以外の区域				

# 土砂災害警戒区域等の指定の公示に係る図書（その2）



0 1 ×100m

様式-2 (土) 土砂災害警戒区域・土砂災害特別警戒区域 区域図 (その2)	土砂災害防止法施行令第二条の基準に該当する区域		N 縮尺 1:2,500	自然現象の種類	土石流	溪流番号	463-II-019
	土砂災害防止法施行令第三条の基準に該当する区域			告示番号	第497号	溪流名	鹿内沢9
	土石流の高さが1mを超える場合、土石等の移動による力が50kN/m <sup>2</sup> を超える区域			告示年月日	平成28年8月26日	所在地	雄勝郡羽後町鹿内字杉ノ沢及び黒坂
	土石流の高さが1mを超える場合、土石等の移動による力が50kN/m <sup>2</sup> 以下の区域						
	それ以外の区域						

