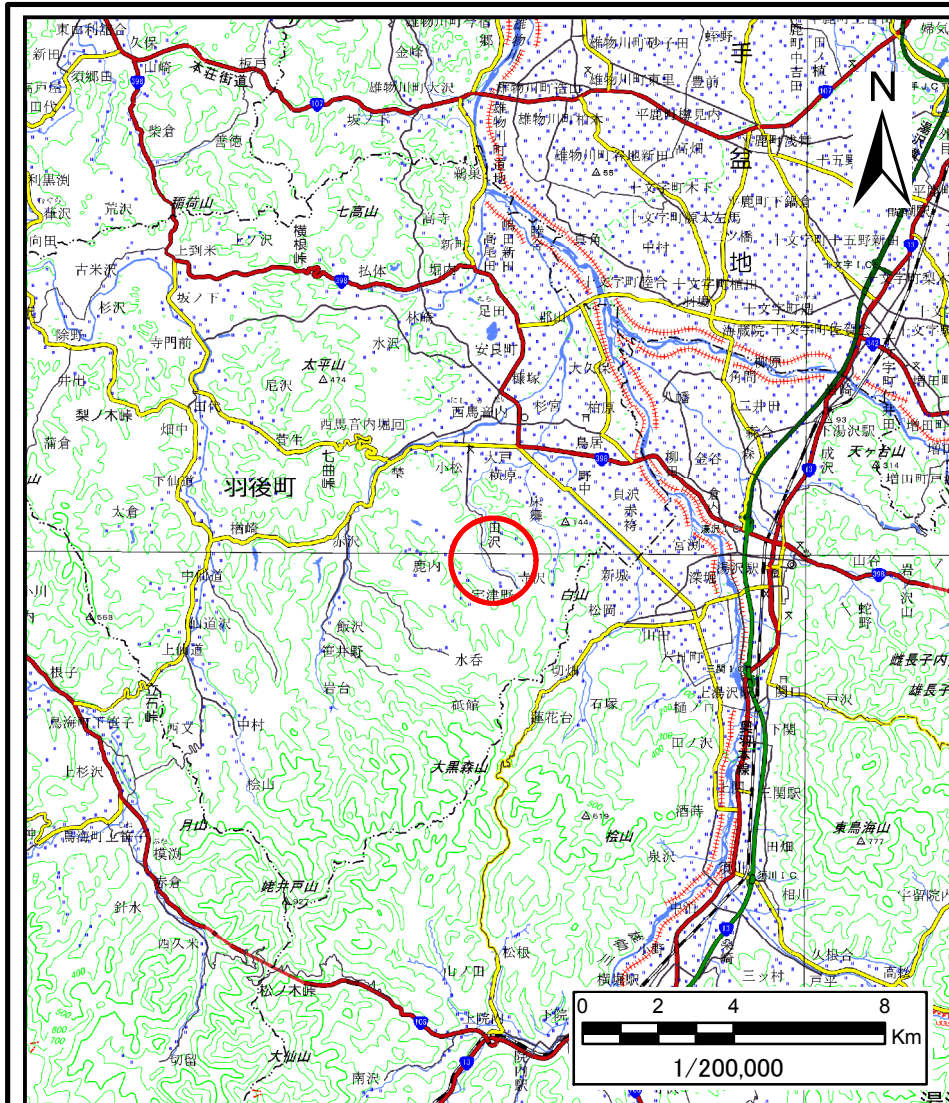
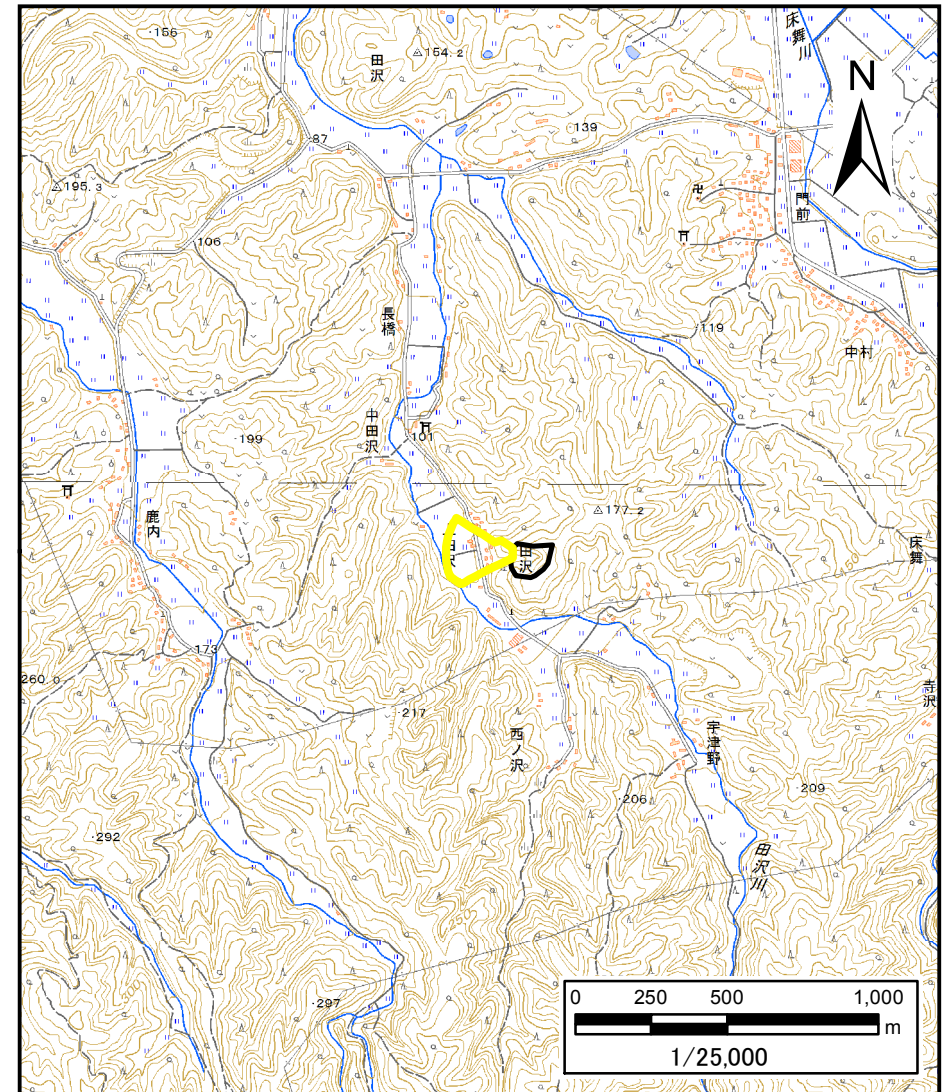


# 土砂災害警戒区域等の指定の公示に係る図書（その1）



(1/200,000)

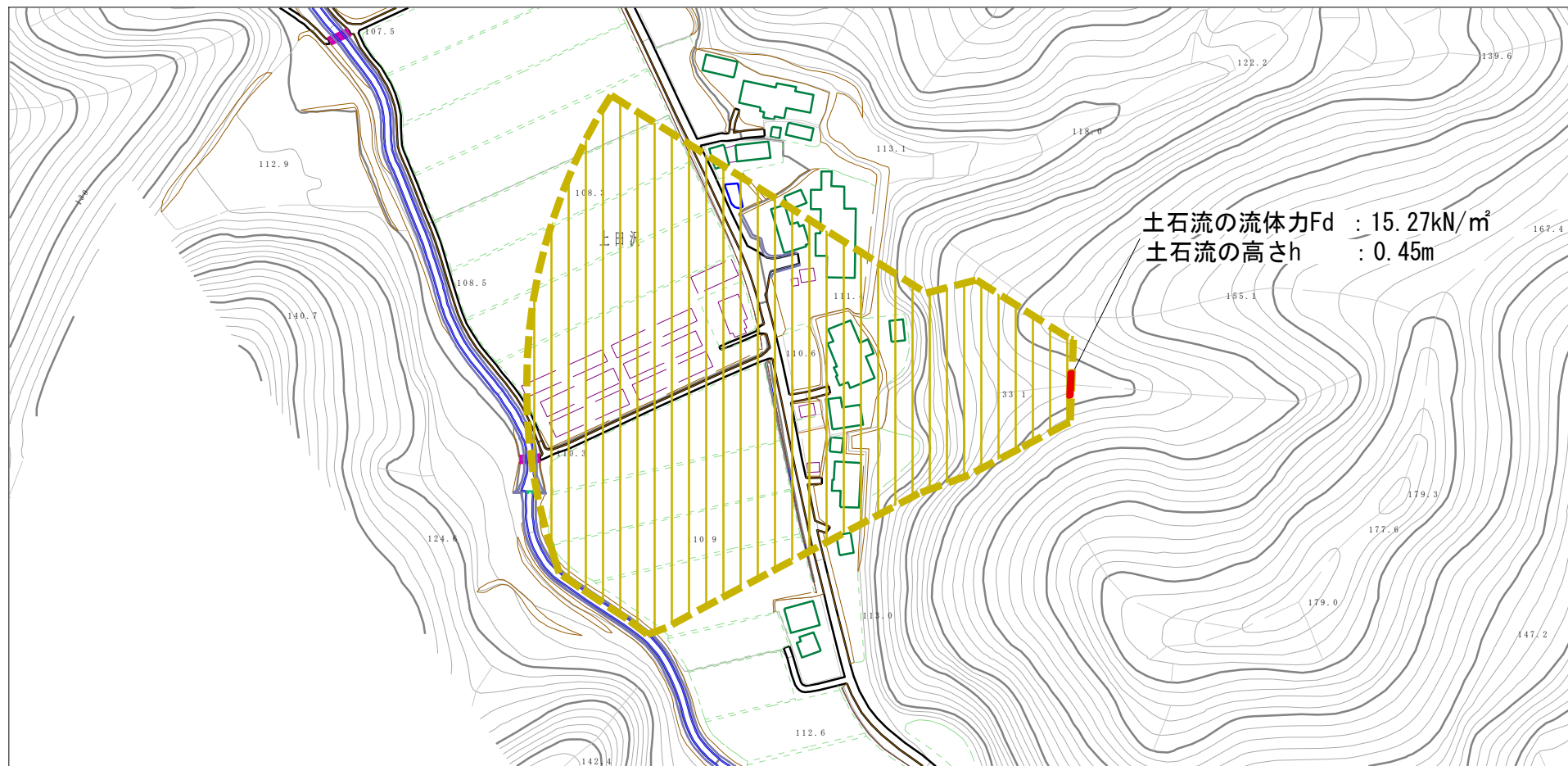


(1/25,000)

様式-1(土) 土砂災害警戒区域・土砂災害特別警戒区域 位置図	自然現象の種類	土石流
	溪流番号	463-II-028
	溪流名	上田沢2
	所在地	雄勝郡羽後町田沢字僧ヶ沢及び柄杓ノ下

この地図は、国土地理院長の承認を得て、同院発行の電子地形図25000及び電子地形図20万を複製したものである。(承認番号 平27情複、第792号)

# 土砂災害警戒区域等の指定の公示に係る図書（その2）



土石流の流体力 $F_d$  :  $15.27\text{kN/m}^2$   
 土石流の高さ $h$  :  $0.45\text{m}$

0 1 ×100m

様式-2 (土)

土砂災害警戒区域・土砂災害特別警戒区域  
 区域図 (その1)

土砂災害防止法施行令第二条の基準に該当する区域



自然現象  
 の種類

土石流

溪流番号

463-II-028

土砂災害防止  
 法施行令第三  
 条の基準に該  
 当する区域



縮尺  
 1:2,500

告示番号

第497号

溪流名

上田沢2

土石流の高さが1mを超える場合、土石等の  
 移動による力が $50\text{kN/m}^2$ を超える区域



告示年月日

平成28年8月26日

所在地

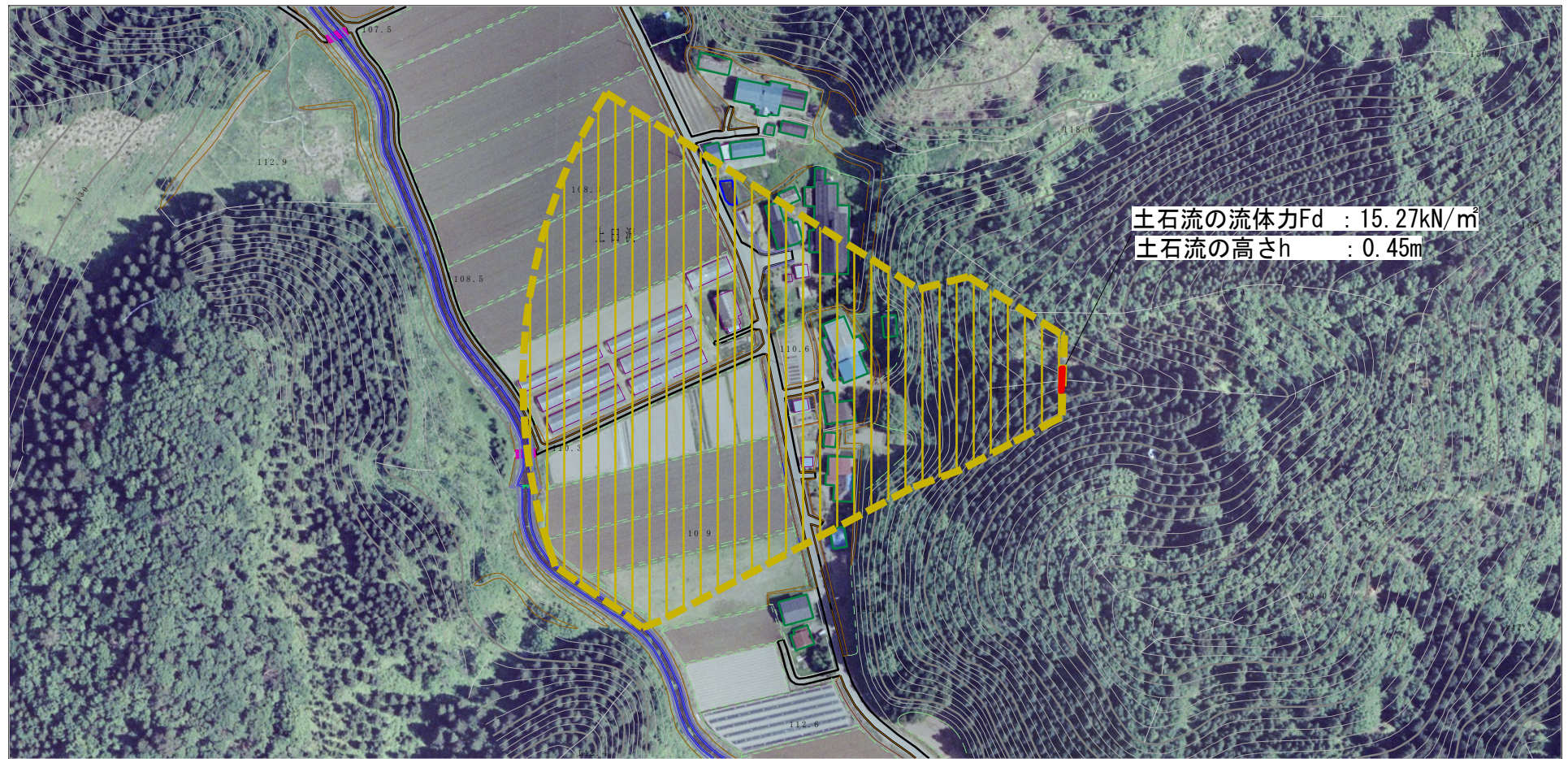
雄勝郡羽後町田沢  
 字僧ヶ沢及び柄杓ノ下

土石流の高さが1mを超える場合、土石等の  
 移動による力が $50\text{kN/m}^2$ 以下の区域



それ以外の区域

# 土砂災害警戒区域等の指定の公示に係る図書（その2）



土石流の流体力 $F_d$  : 15.27kN/m<sup>2</sup>  
 土石流の高さ $h$  : 0.45m



様式-2 (土) 土砂災害警戒区域・土砂災害特別警戒区域 区域図 (その2)	土砂災害防止法施行令第二条の基準に該当する区域		N  縮尺 1:2,500	自然現象の種類	土石流	溪流番号	463-II-028	
	土砂災害防止法施行令第三条の基準に該当する区域			告示番号	第497号	溪流名	上田沢2	
	土石流の高さが1mを超える場合、土石等の移動による力が50kN/m <sup>2</sup> を超える区域			告示年月日	平成28年8月26日	所在地	雄勝郡羽後町田沢字僧ヶ沢及び柄杓ノ下	
	土石流の高さが1mを超える場合、土石等の移動による力が50kN/m <sup>2</sup> 以下の区域							
	それ以外の区域							

