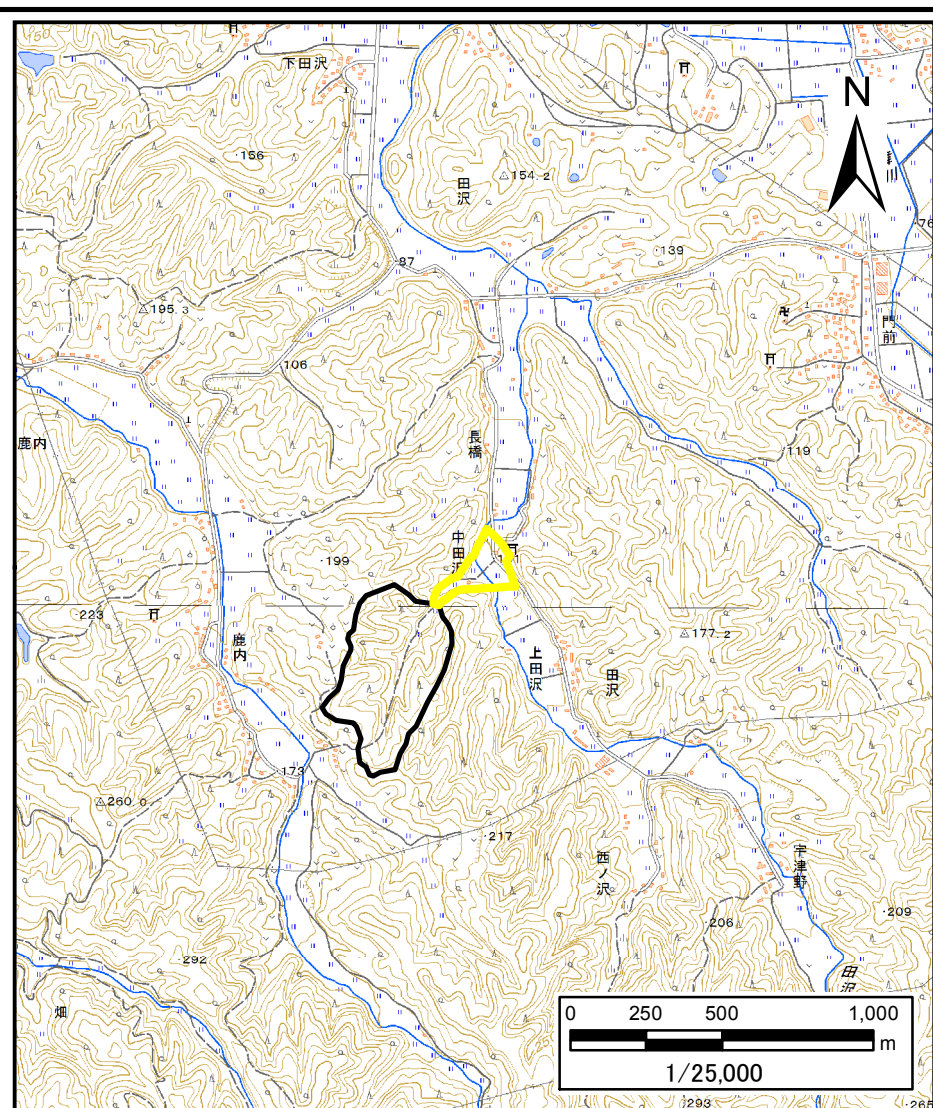
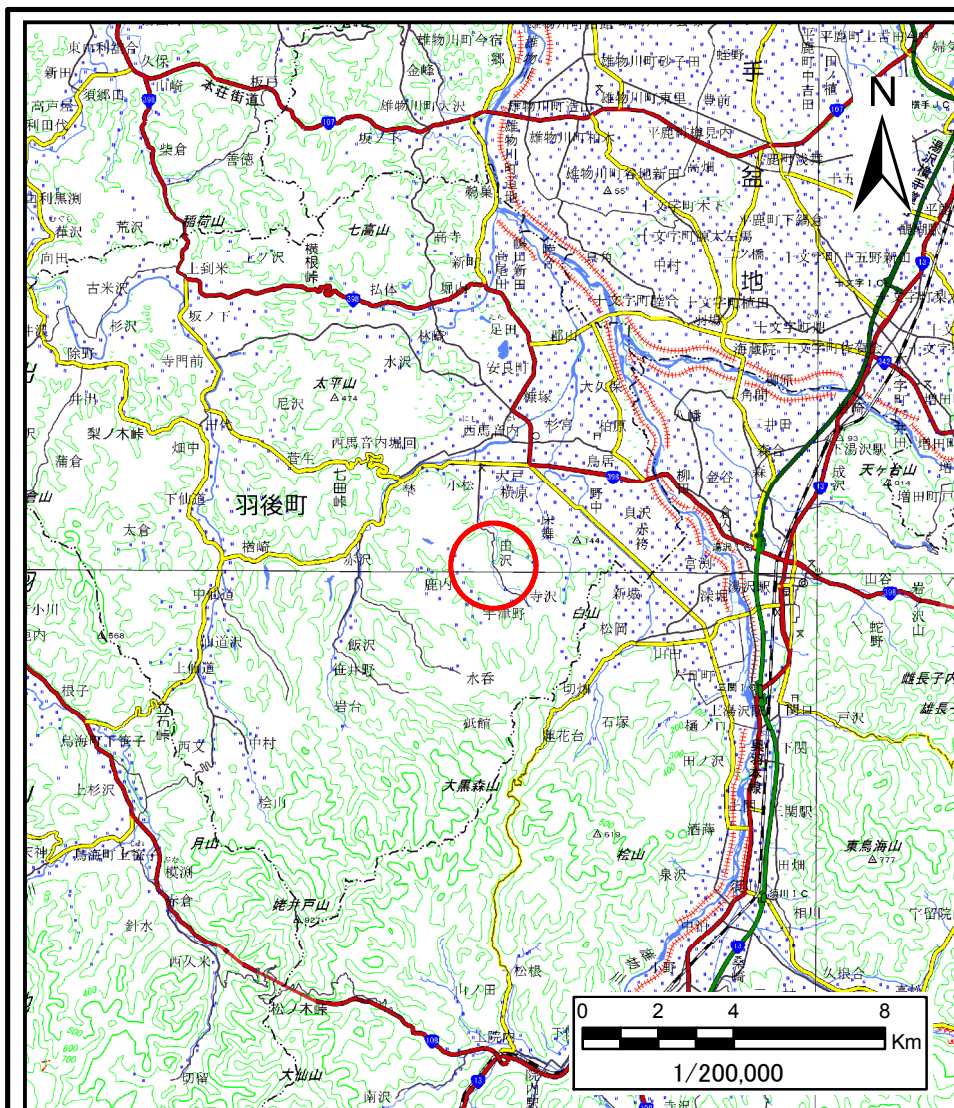


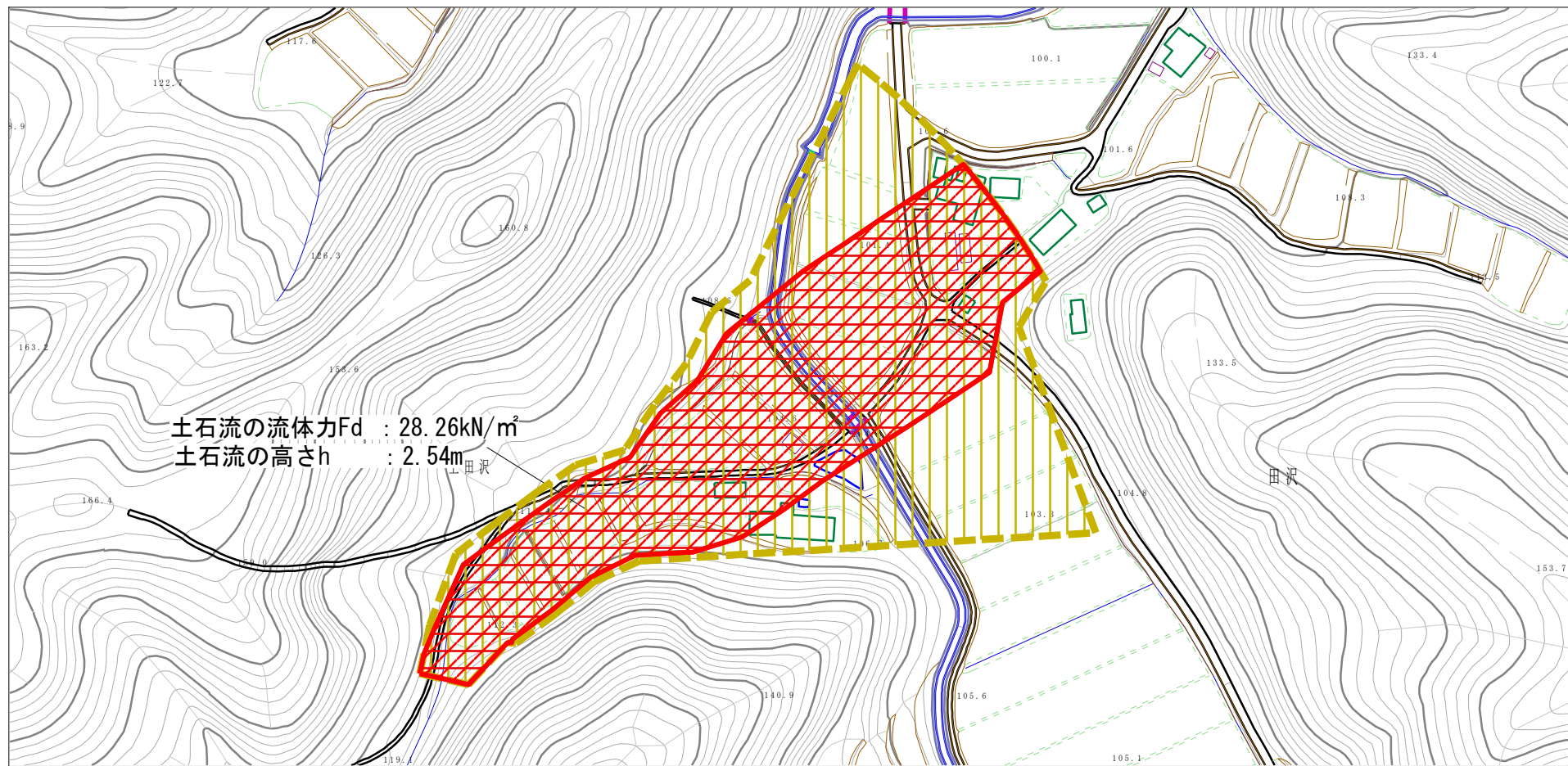
# 土砂災害警戒区域等の指定の公示に係る図書（その1）



様式-1(土) 土砂災害警戒区域・土砂災害特別警戒区域 位置図	自然現象の種類	土石流
	溪流番号	463-II-030
	溪流名	中田沢
	所在地	雄勝郡羽後町田沢字長橋、僧ヶ沢及び野辺ヶ沢

この地図は、国土地理院長の承認を得て、同院発行の電子地形図25000及び電子地形図20万を複製したものである。(承認番号 平27情複、第792号)

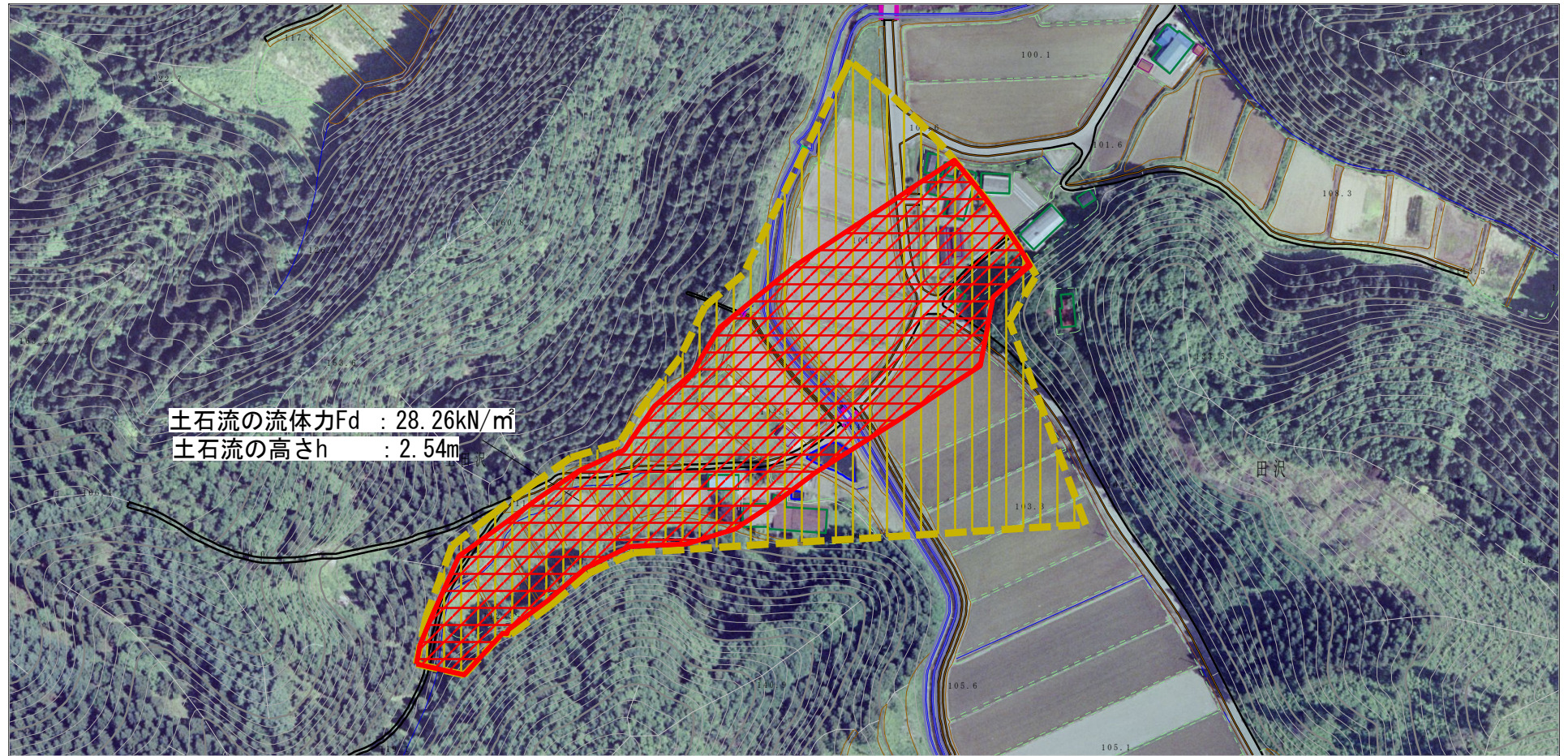
# 土砂災害警戒区域等の指定の公示に係る図書（その2）



<b>様式-2（土）</b> 土砂災害警戒区域・土砂災害特別警戒区域 区域図（その1）	土砂災害防止法施行令第二条の基準に該当する区域		N  縮尺 1:2,500	自然現象の種類	土石流	溪流番号	463-II-030
	土砂災害防止法施行令第三条の基準に該当する区域			告示番号	第497号	溪流名	中田沢
	それ以外の区域			告示年月日	平成28年8月26日	所在地	雄勝郡羽後町田沢字長橋、 僧ヶ沢及び野辺ヶ沢



# 土砂災害警戒区域等の指定の公示に係る図書（その2）



様式-2 (土)

土砂災害警戒区域・土砂災害特別警戒区域  
区域図 (その2)

土砂災害防止法施行令第二条の基準に該当する区域

土石流の高さが1mを超える場合、土石等の  
移動による力が50kN/m<sup>2</sup>を超える区域

土砂災害防止  
法施行令第三  
条の基準に該  
当する区域

土石流の高さが1mを超える場合、土石等の  
移動による力が50kN/m<sup>2</sup>以下の区域

それ以外の区域



縮尺  
1:2,500

自然現象  
の種類

告示番号

告示年月日

土石流

第497号

平成28年8月26日

溪流番号

溪流名

所在地

463-II-030

中田沢

雄勝郡羽後町田沢字長橋、  
僧ヶ沢及び野辺ヶ沢

