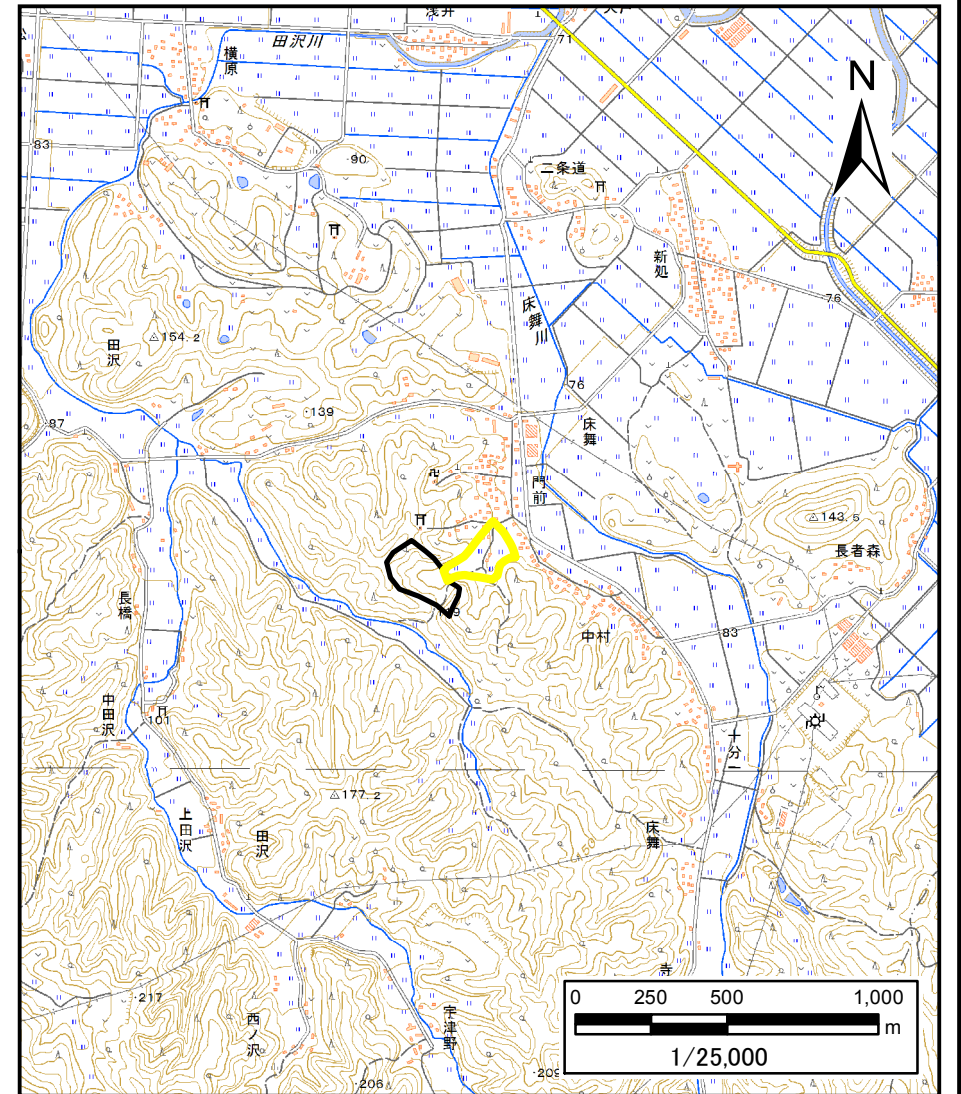
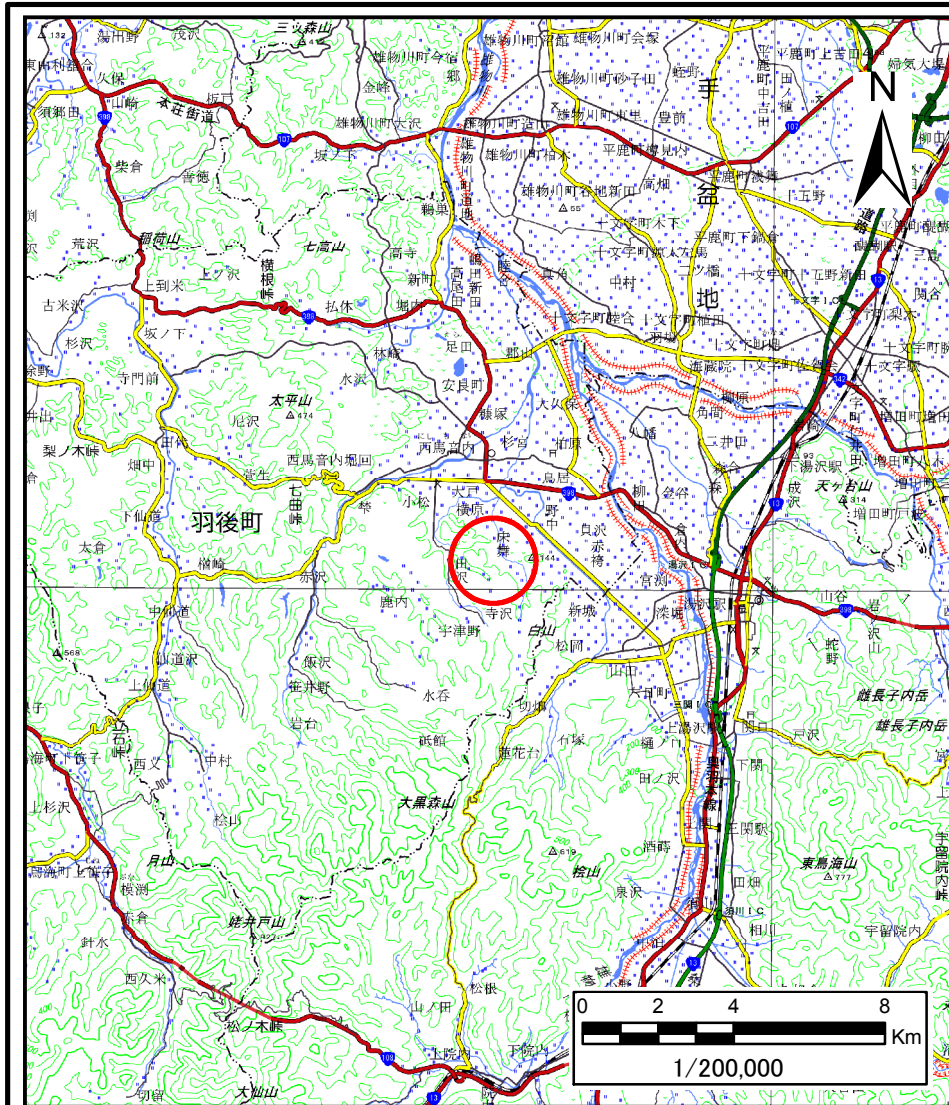


土砂災害警戒区域等の指定の公示に係る図書（その1）

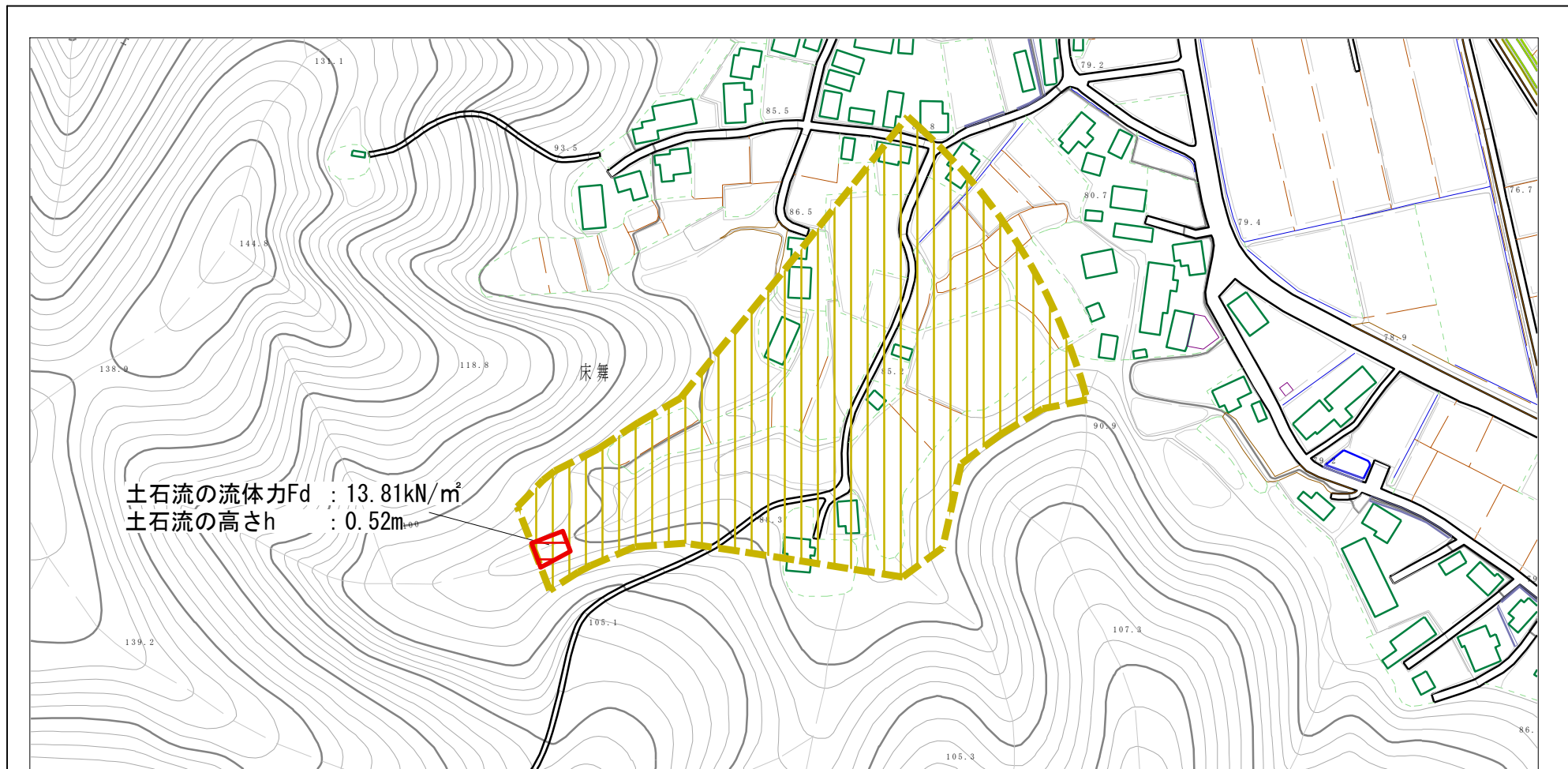


様式-1(土)
土砂災害警戒区域・土砂災害特別警戒区域 位置図

自然現象の種類	土石流
溪流番号	463-II-042
溪流名	形子沢2
所在地	雄勝郡羽後町床舞字中村及び門前

この地図は、国土地理院長の承認を得て、同院発行の電子地形図25000及び電子地形図20万を複製したものである。(承認番号 平27情複、第792号)

土砂災害警戒区域等の指定の公示に係る図書（その2）



様式-2 (土)

土砂災害警戒区域・土砂災害特別警戒区域
区域図 (その1)

土砂災害防止法施行令第二条の基準に該当する区域

土砂災害防止
法施行令第三
条の基準に該
当する区域

土石流の高さが1mを超える場合、土石等の
移動による力が50kN/m²を超える区域

土石流の高さが1mを超える場合、土石等の
移動による力が50kN/m²以下の区域

それ以外の区域



縮尺
1:2,500

自然現象
の種類

告示番号

告示年月日

土石流

第497号

平成28年8月26日

溪流番号

溪流名

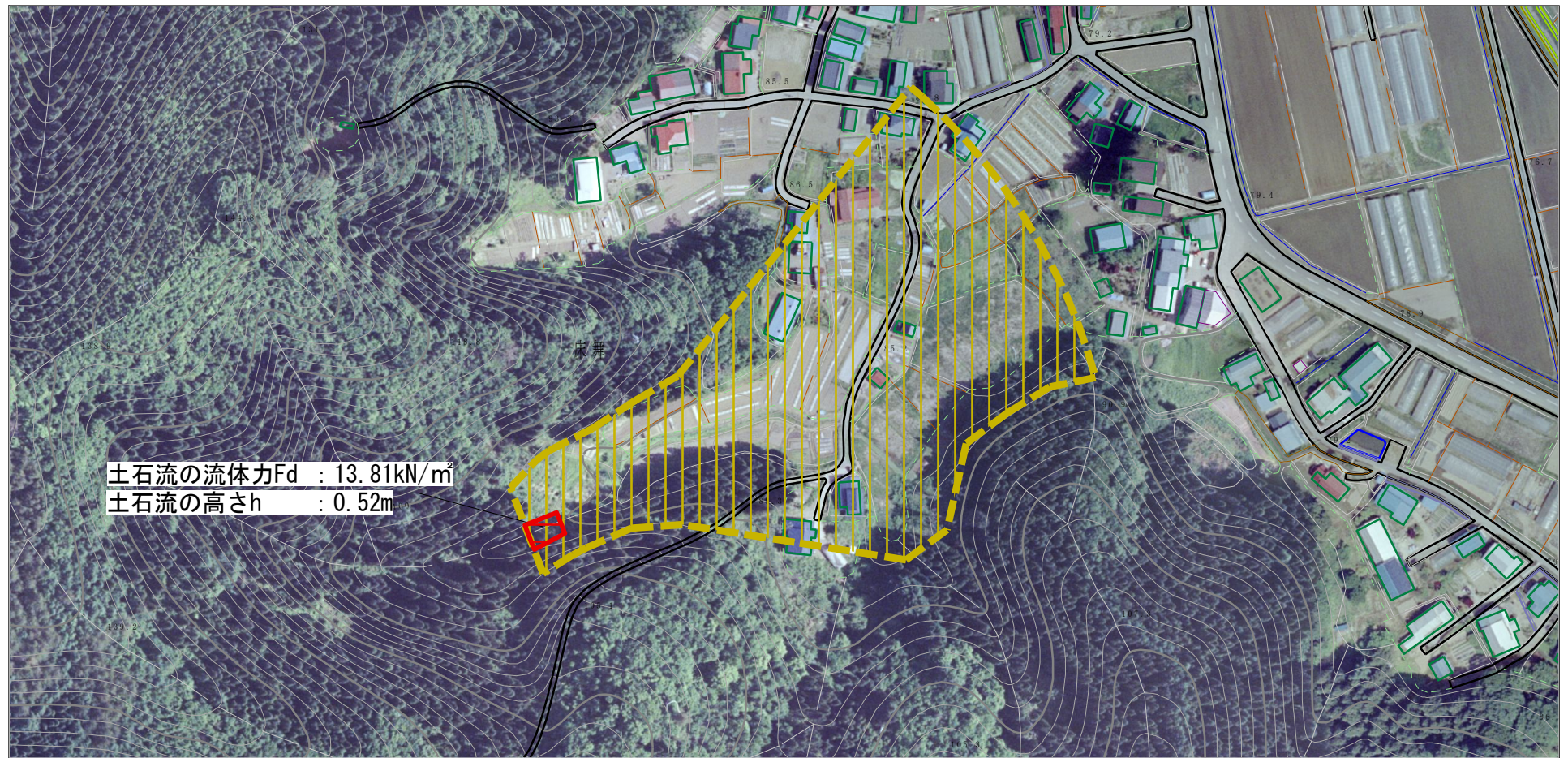
所在地

463-II-042

形子沢2

雄勝郡羽後町床舞
字中村及び門前

土砂災害警戒区域等の指定の公示に係る図書（その2）



様式-2 (土) 土砂災害警戒区域・土砂災害特別警戒区域 区域図 (その2)	土砂災害防止法施行令第二条の基準に該当する区域		N 縮尺 1:2,500	自然現象の種類	土石流	溪流番号	463-II-042
	土砂災害防止法施行令第三条の基準に該当する区域			告示番号	第497号	溪流名	形子沢2
	土石流の高さが1mを超える場合、土石等の移動による力が50kN/m ² を超える区域		告示年月日	平成28年8月26日	所在地	雄勝郡羽後町床舞 字中村及び門前	
	土石流の高さが1mを超える場合、土石等の移動による力が50kN/m ² 以下の区域						
それ以外の区域							

