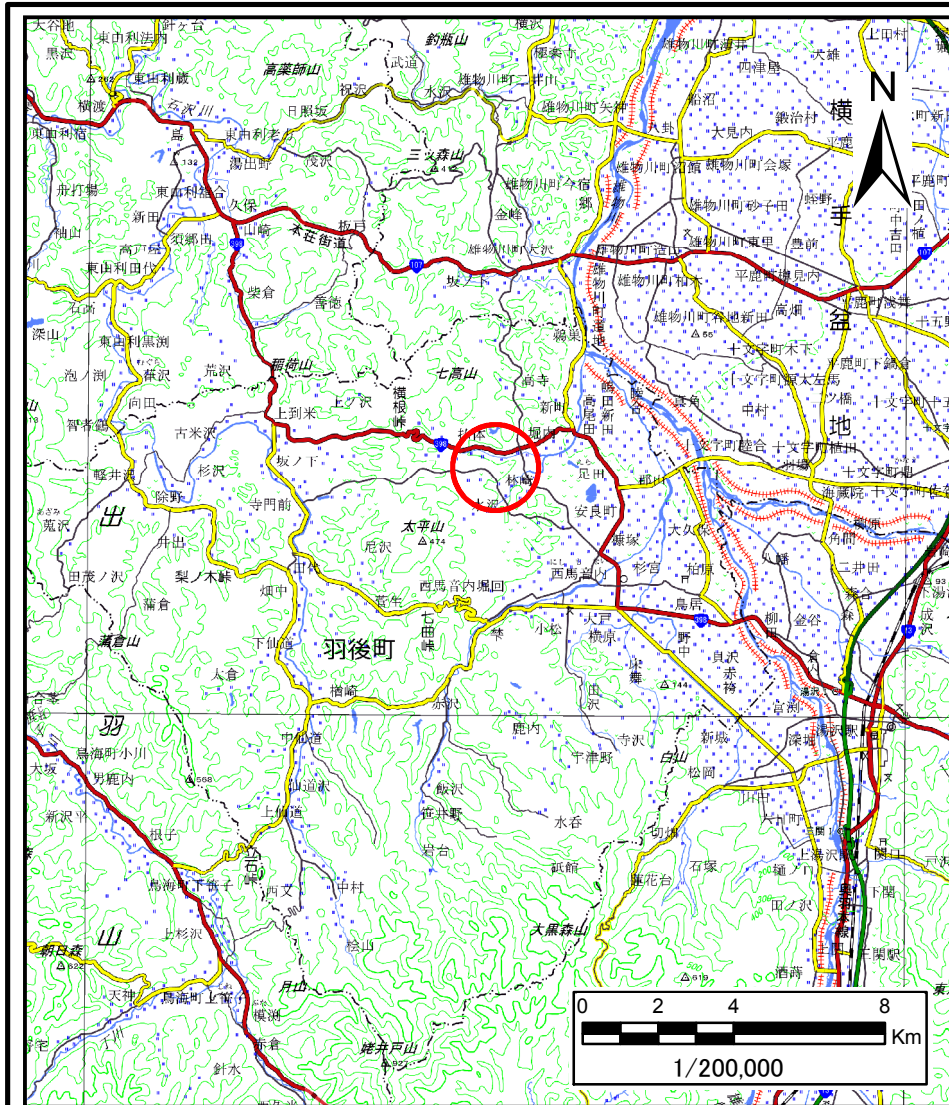
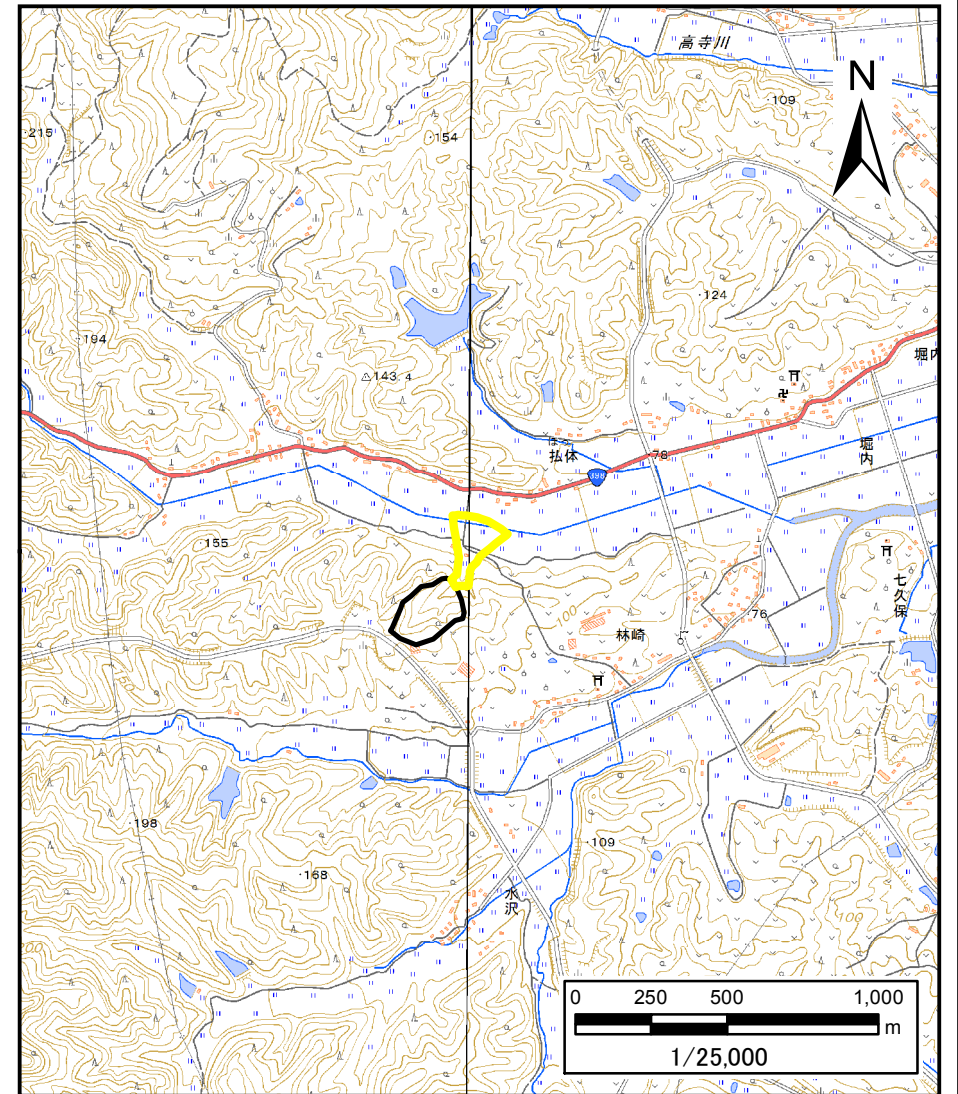


土砂災害警戒区域等の指定の公示に係る図書（その1）



(1/200,000)

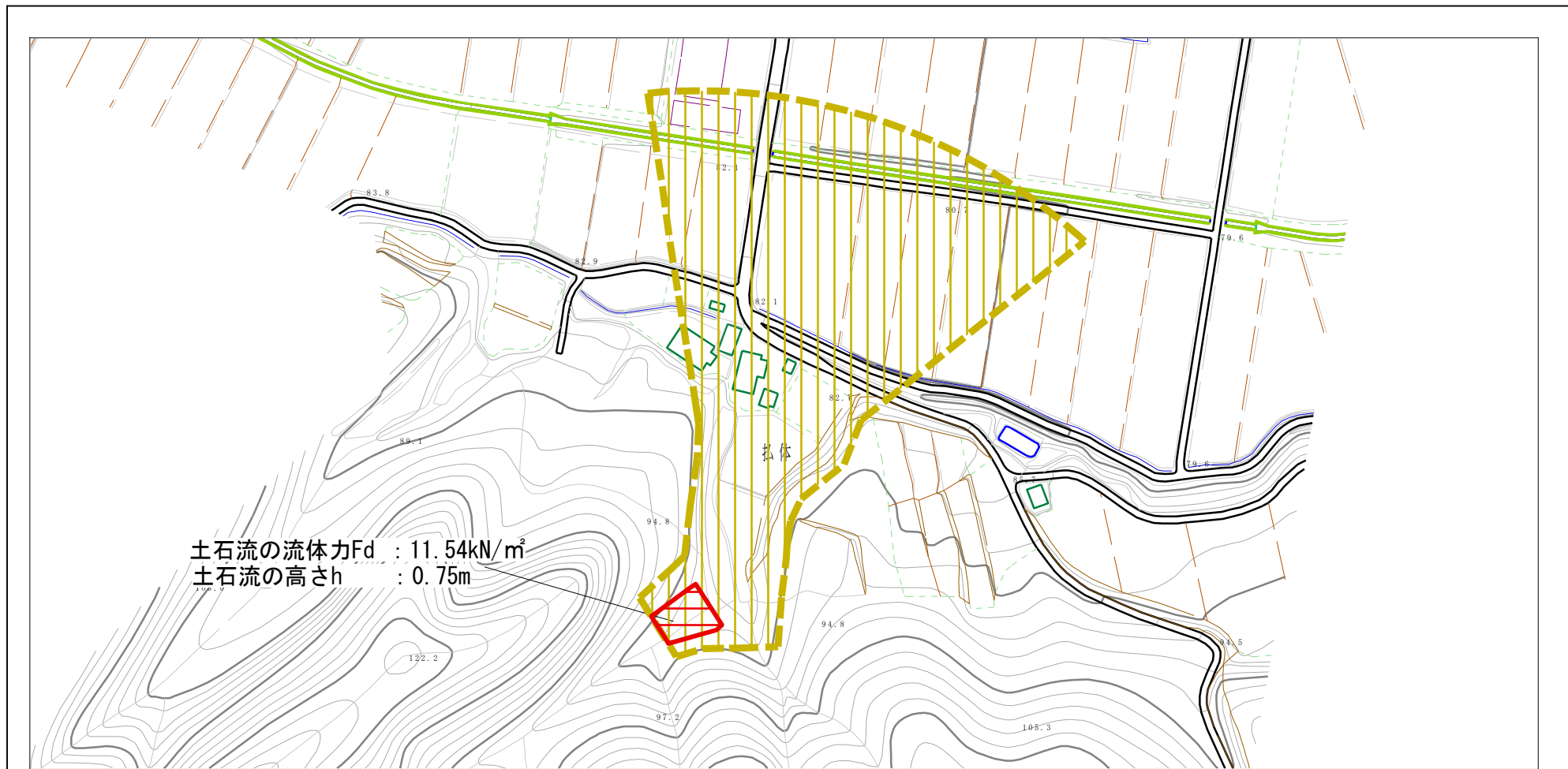


(1/25,000)

様式-1(土) 土砂災害警戒区域・土砂災害特別警戒区域 位置図	自然現象の種類	土石流
	溪流番号	463-II-047
	溪流名	弘体沢5
	所在地	雄勝郡羽後町弘体字石田及びクミノ木前

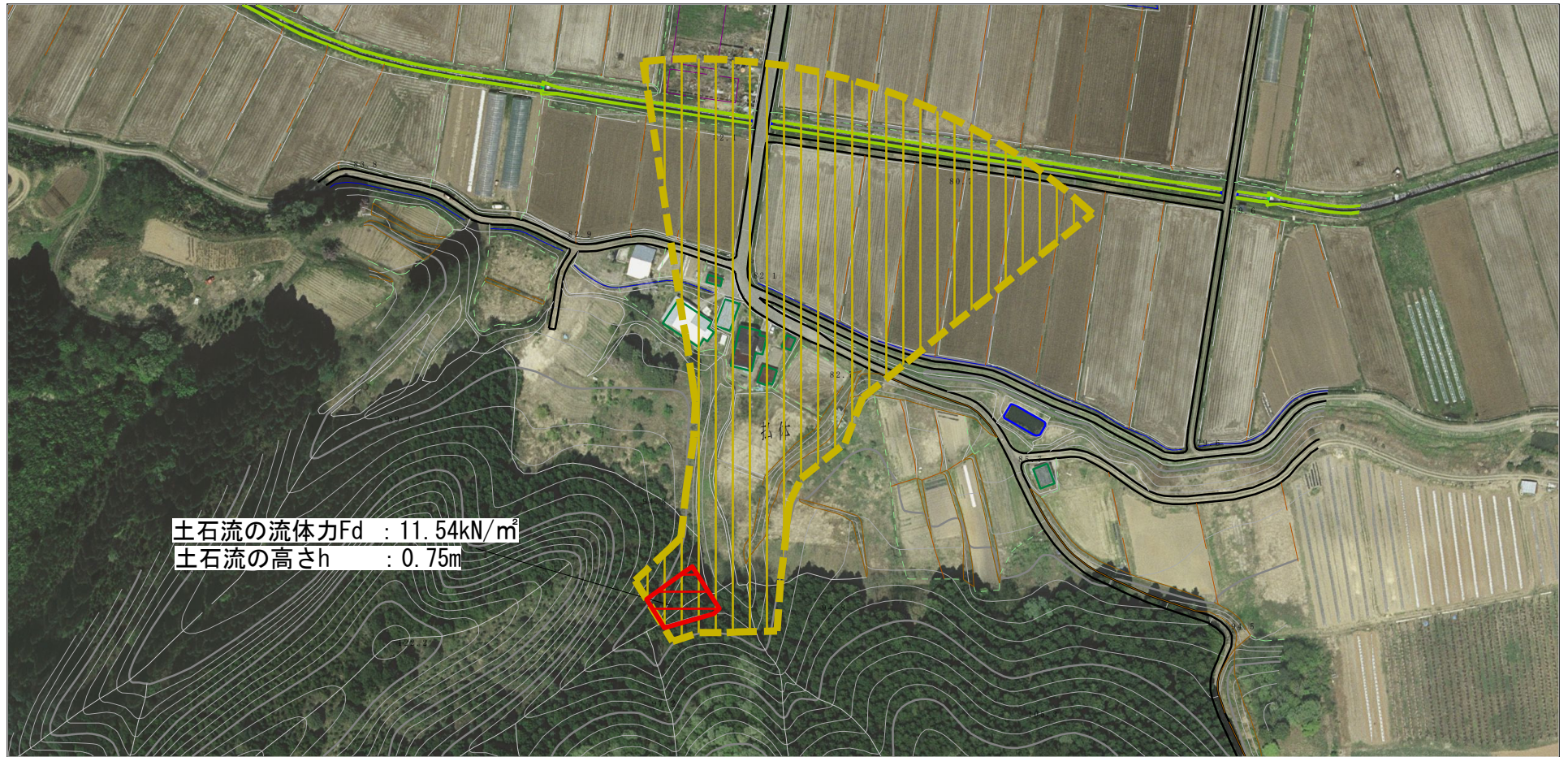
この地図は、国土地理院長の承認を得て、同院発行の電子地形図25000及び電子地形図20万を複製したものである。(承認番号 平27情複、第792号)

土石災害警戒区域等の指定の公示に係る図書（その2）



様式-2 (土) 土石災害警戒区域・土石災害特別警戒区域 区域図 (その1)	土石災害防止法施行令第二条の基準に該当する区域		N 縮尺 1:2,500	自然現象の種類 土石流	溪流番号 463-II-047
	土石災害防止法施行令第三条の基準に該当する区域			告示番号 第497号	溪流名 払体沢5
	土石流の高さが1mを超える場合、土石等の移動による力が50kN/m ² を超える区域			告示年月日 平成28年8月26日	所在地 雄勝郡羽後町払体 字石田及びクミノ木前
	土石流の高さが1mを超える場合、土石等の移動による力が50kN/m ² 以下の区域				
それ以外の区域					

土砂災害警戒区域等の指定の公示に係る図書 (その2)



0 1 × 100m

様式-2 (土)

土砂災害警戒区域・土砂災害特別警戒区域
区域図 (その2)

土砂災害防止法施行令第二条の基準に該当する区域



自然現象
の種類

土石流

溪流番号

463-II-047

土砂災害防止
法施行令第三
条の基準に該
当する区域

土石流の高さが1mを超える場合、土石等の
移動による力が50kN/m²を超える区域



縮尺
1:2,500

告示番号

第497号

溪流名

払体沢5

土石流の高さが1mを超える場合、土石等の
移動による力が50kN/m²以下の区域



告示年月日

平成28年8月26日

所在地

雄勝郡羽後町払体
字石田及びクミノ木前

それ以外の区域



