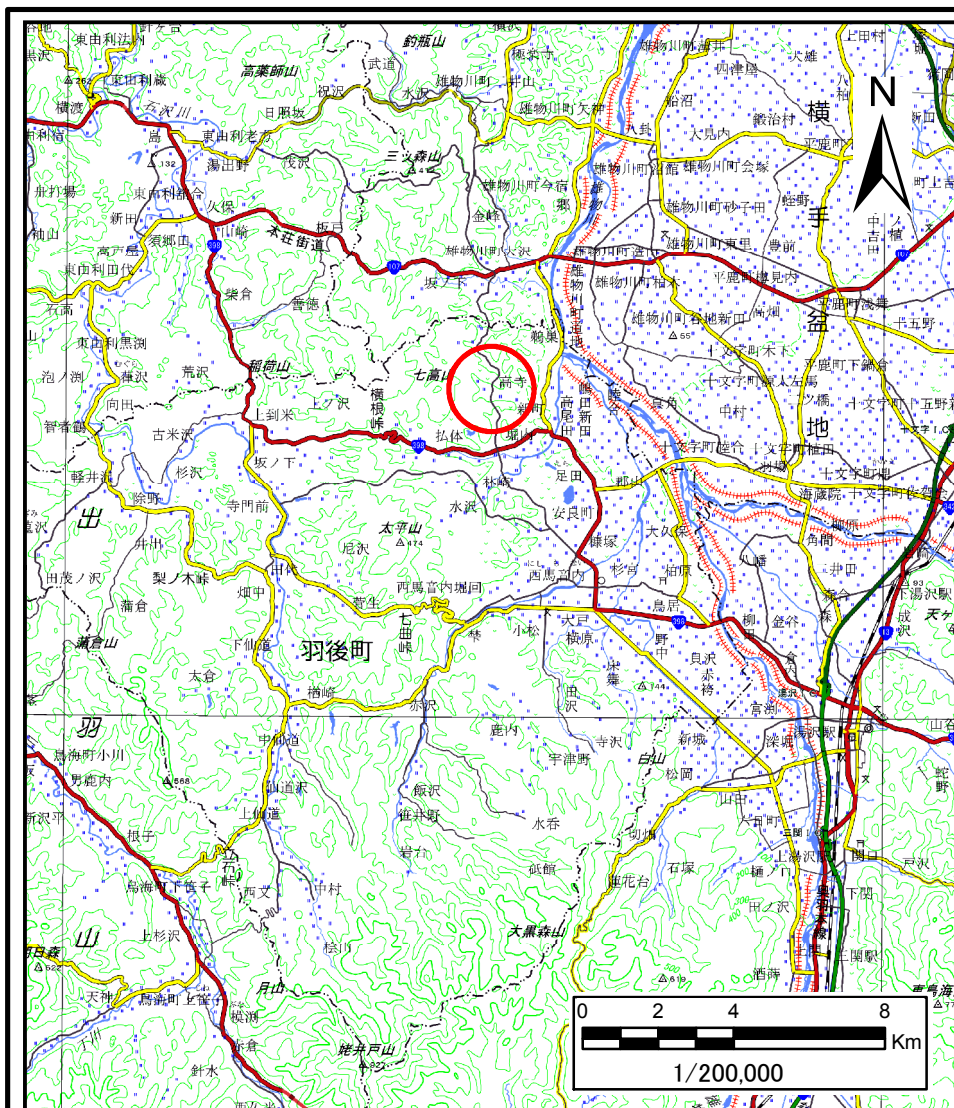
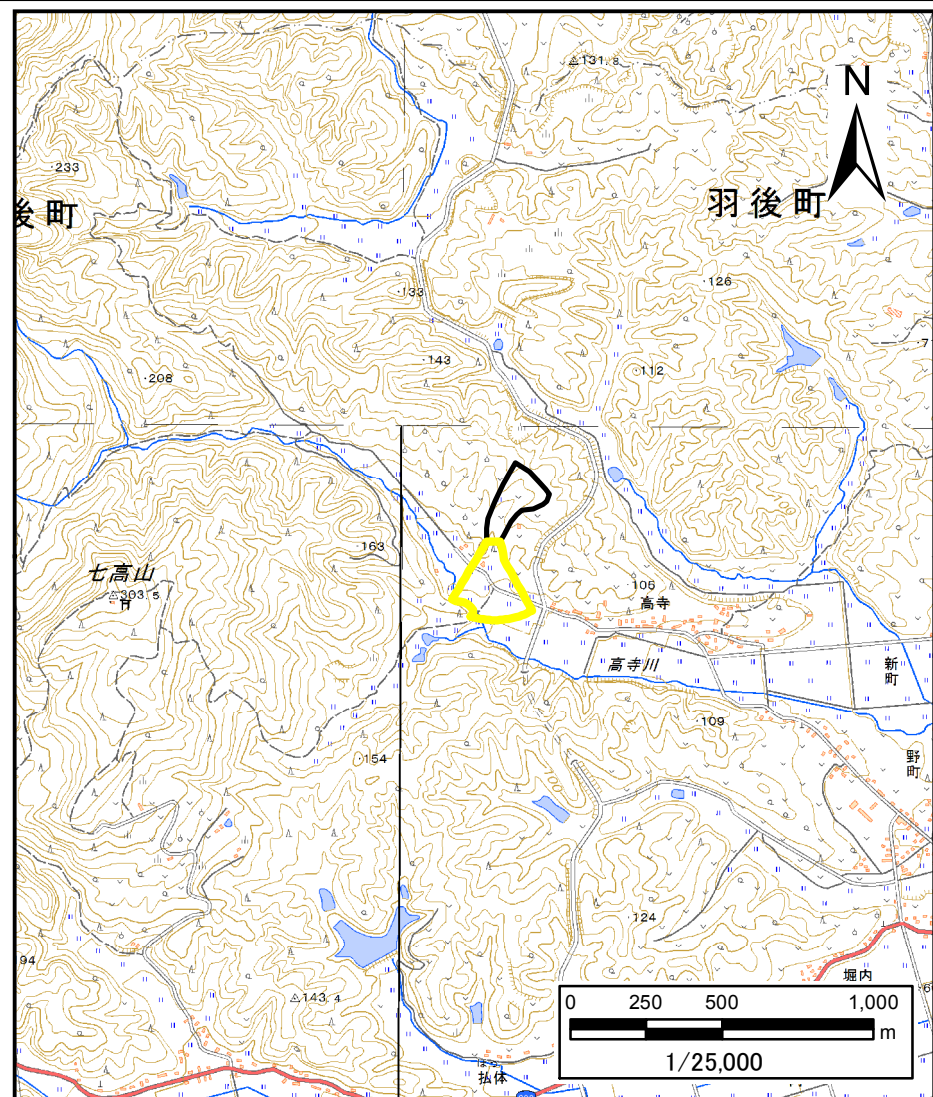


土砂災害警戒区域等の指定の公示に係る図書（その1）



(1/200,000)



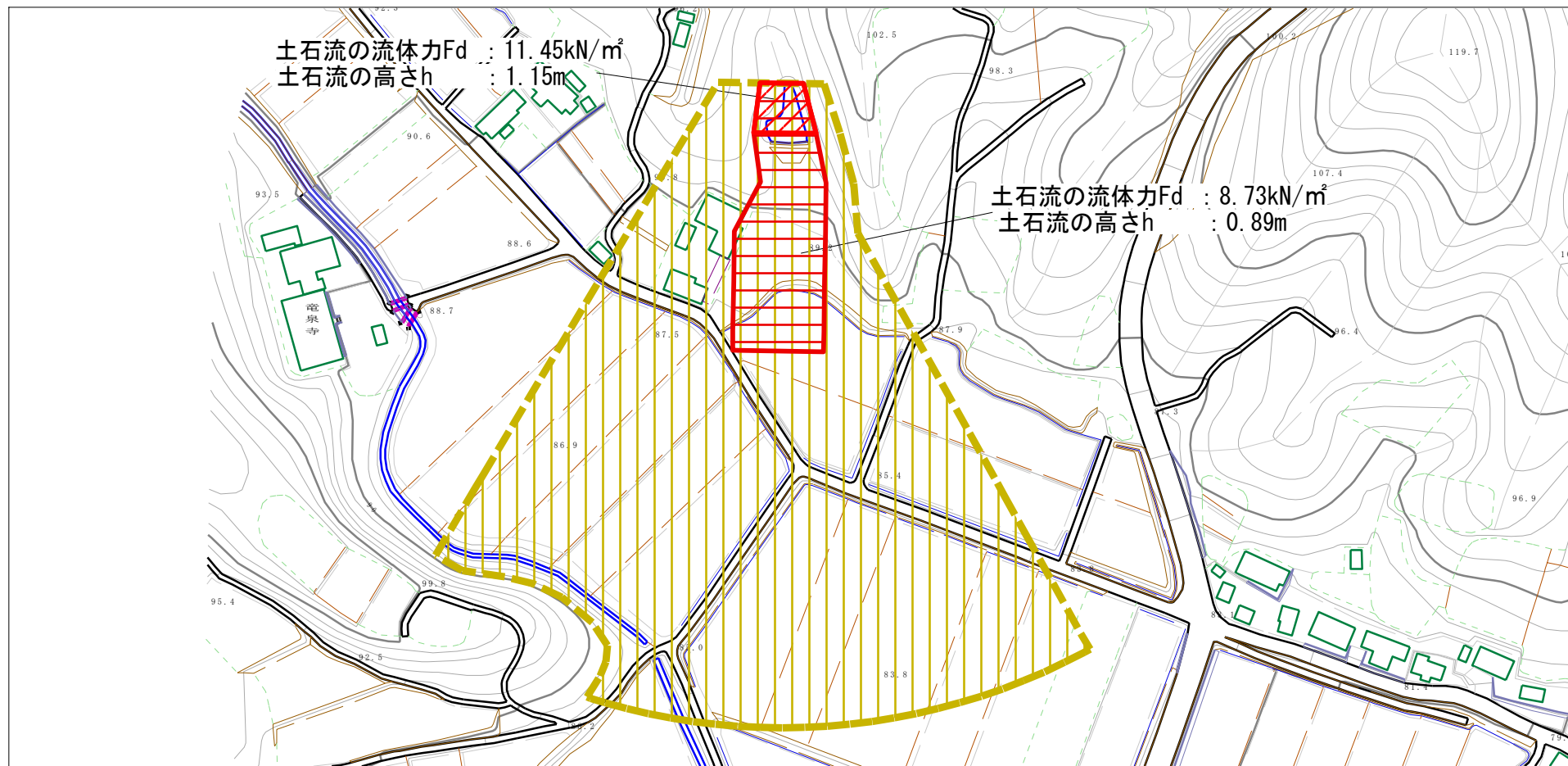
(1/25,000)

様式-1(土)
土砂災害警戒区域・土砂災害特別警戒区域 位置図

自然現象の種類	土石流
溪流番号	463-II-049
溪流名	高寺沢2
所在地	雄勝郡羽後町新町字桜沢山、若見沢、上高寺、高寺及び中山

この地図は、国土地理院長の承認を得て、同院発行の電子地形図25000及び電子地形図20万を複製したものである。(承認番号 平27情複、第792号)

土砂災害警戒区域等の指定の公示に係る図書（その2）



0 1 × 100m

様式-2 (土)

土砂災害警戒区域・土砂災害特別警戒区域
区域図 (その1)

土砂災害防止法施行令第二条の基準に該当する区域



自然現象
の種類

土石流

溪流番号

463-II-049

土砂災害防止
法施行令第三
条の基準に該
当する区域

土石流の高さが1mを超える場合、土石等の
移動による力が50kN/m²を超える区域



縮尺
1:2,500

告示番号

第497号

溪流名

高寺沢2

土石流の高さが1mを超える場合、土石等の
移動による力が50kN/m²以下の区域



告示年月日

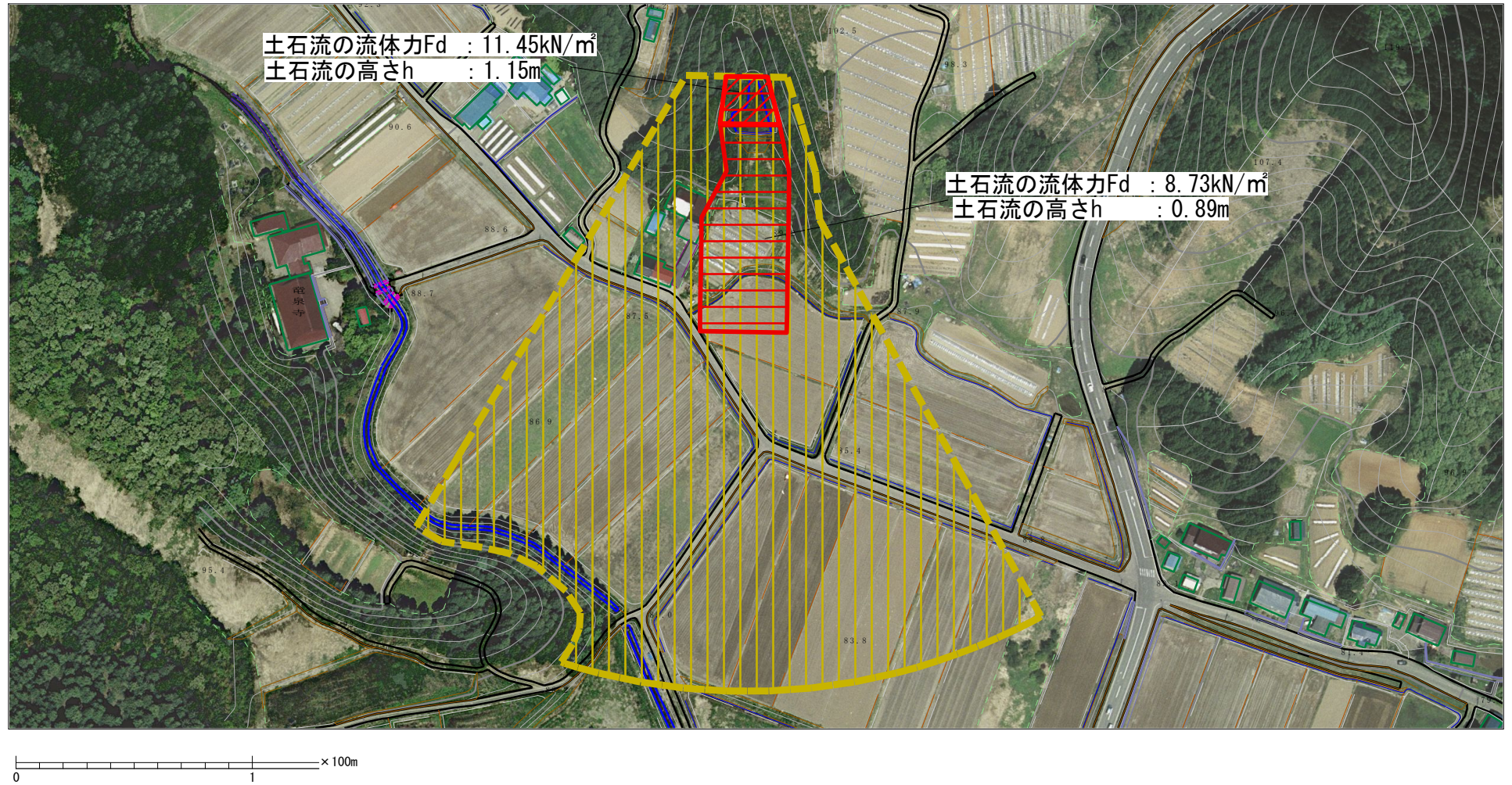
平成28年8月26日

所在地

雄勝郡羽後町新町字桜沢山、
若見沢、上高寺、高寺及び中山

それ以外の区域

土砂災害警戒区域等の指定の公示に係る図書（その2）



様式-2 (土) 土砂災害警戒区域・土砂災害特別警戒区域 区域図 (その2)	土砂災害防止法施行令第二条の基準に該当する区域		N 縮尺 1:2,500	自然現象の種類	土石流	溪流番号	463-II-049	
	土砂災害防止法施行令第三条の基準に該当する区域			告示番号	第497号	溪流名	高寺沢2	
	土石流の高さが1mを超える場合、土石等の移動による力が50kN/m ² を超える区域			告示年月日	平成28年8月26日	所在地	雄勝郡羽後町新町字桜沢山、若見沢、上高寺、高寺及び中山	
	土石流の高さが1mを超える場合、土石等の移動による力が50kN/m ² 以下の区域							
	それ以外の区域							

