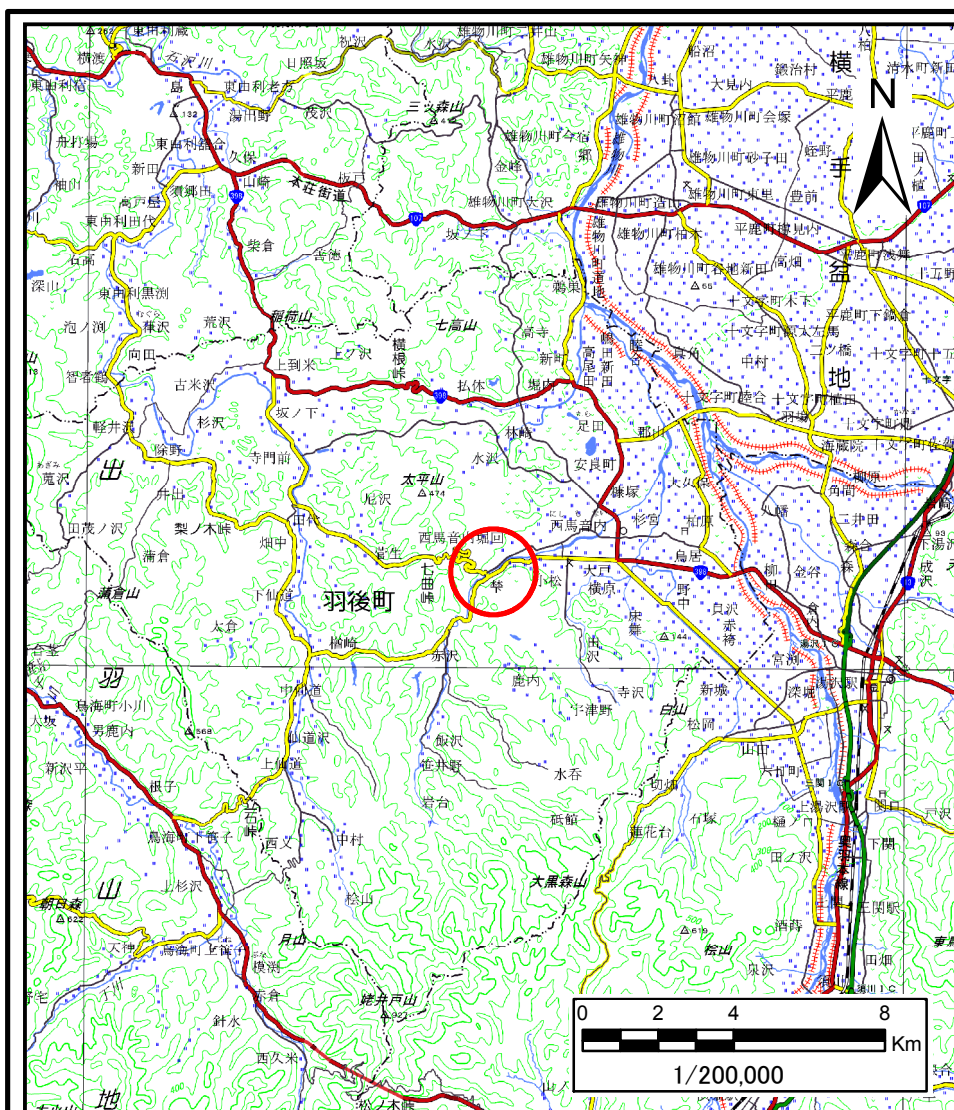
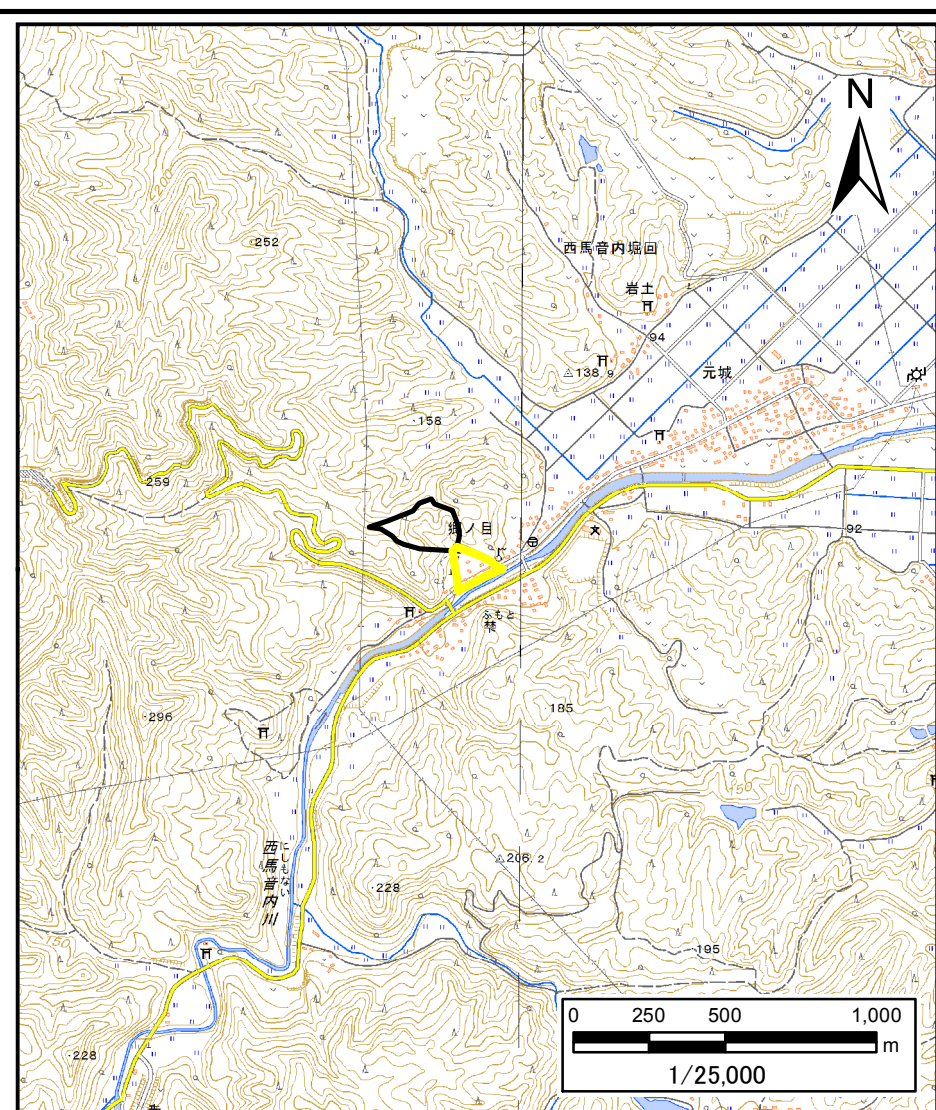


# 土砂災害警戒区域等の指定の公示に係る図書（その1）



(1/200,000)

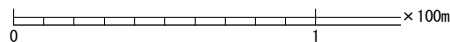
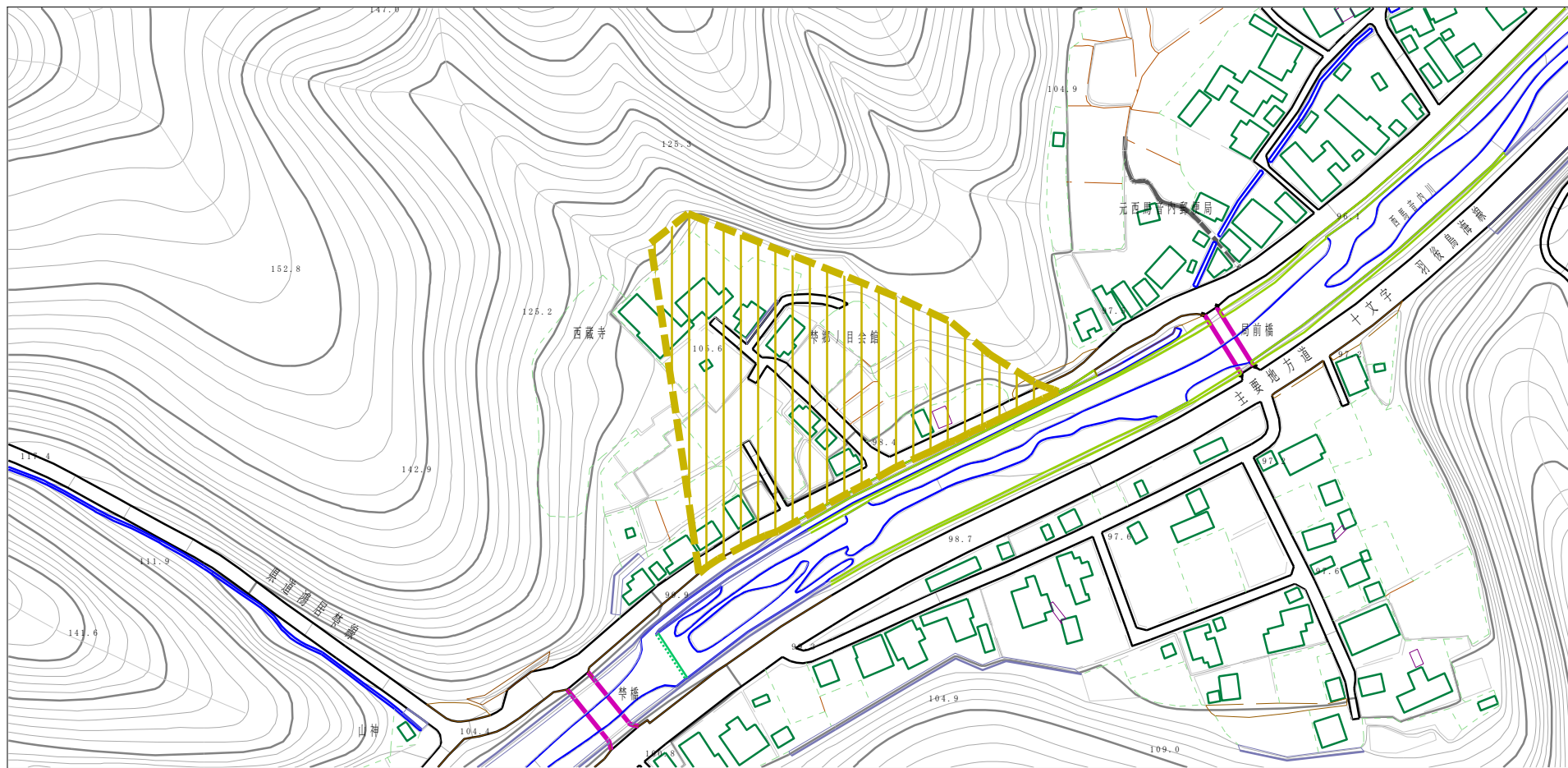


(1/25,000)

様式-1(土) 土砂災害警戒区域 位置図	自然現象の種類	土石流
	溪流番号	463-I-016
	溪流名	郷ノ目沢
	所在地	雄勝郡羽後町西馬音内堀回字寺脇

この地図は、国土地理院長の承認を得て、同院発行の電子地形図25000及び電子地形図20万を複製したものである。(承認番号 平27情複、第792号)

# 土砂災害警戒区域等の指定の公示に係る図書（その2）



様式-2 (土)

土砂災害警戒区域 区域図 (その1)

土砂災害防止法施行令第二条の基準に該当する区域



縮尺  
1:2,500

自然現象  
の種類

土石流

溪流番号

463-I-016

告示番号

第498号

溪流名

郷ノ目沢

告示年月日

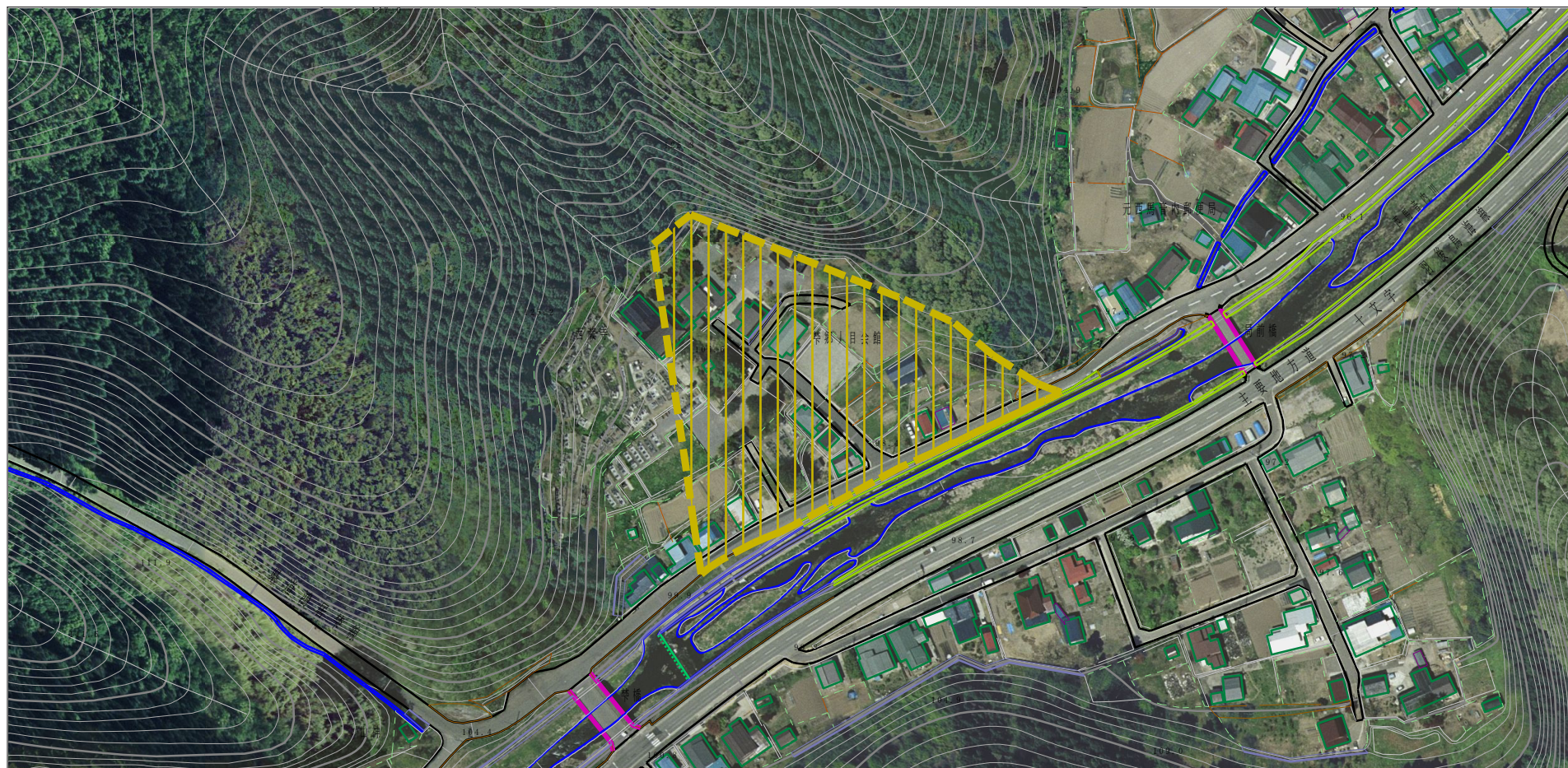
平成28年8月26日

所在地

雄勝郡羽後町西馬音内堀回  
字寺脇



# 土砂災害警戒区域等の指定の公示に係る図書（その2）



0 1 × 100m

様式-2 (土)  
土砂災害警戒区域 区域図 (その2)

土砂災害防止法施行令第二条の基準に該当する区域



縮尺  
1:2,500

自然現象  
の種類

土石流

溪流番号

463-I-016

告示番号

第498号

溪流名

郷ノ目沢

告示年月日

平成28年8月26日

所在地

雄勝郡羽後町西馬音内堀回  
字寺脇

