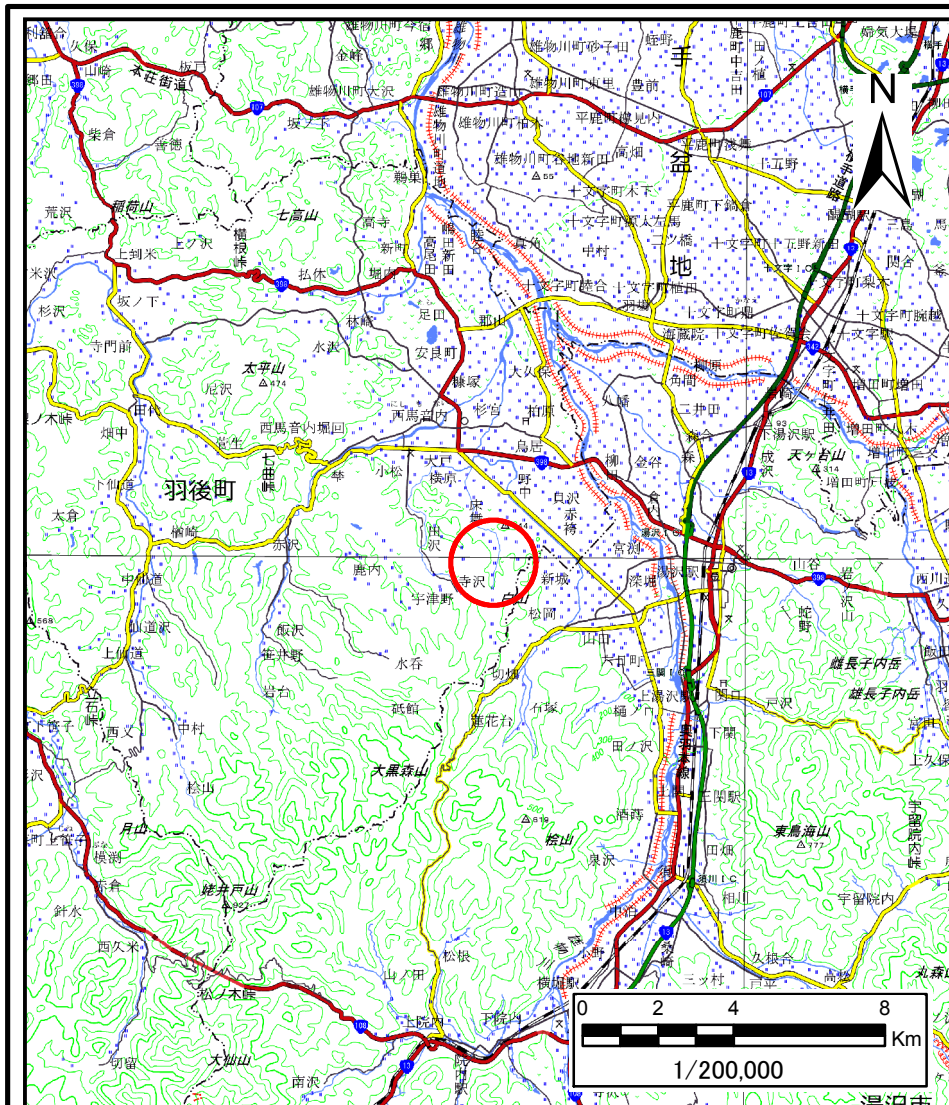
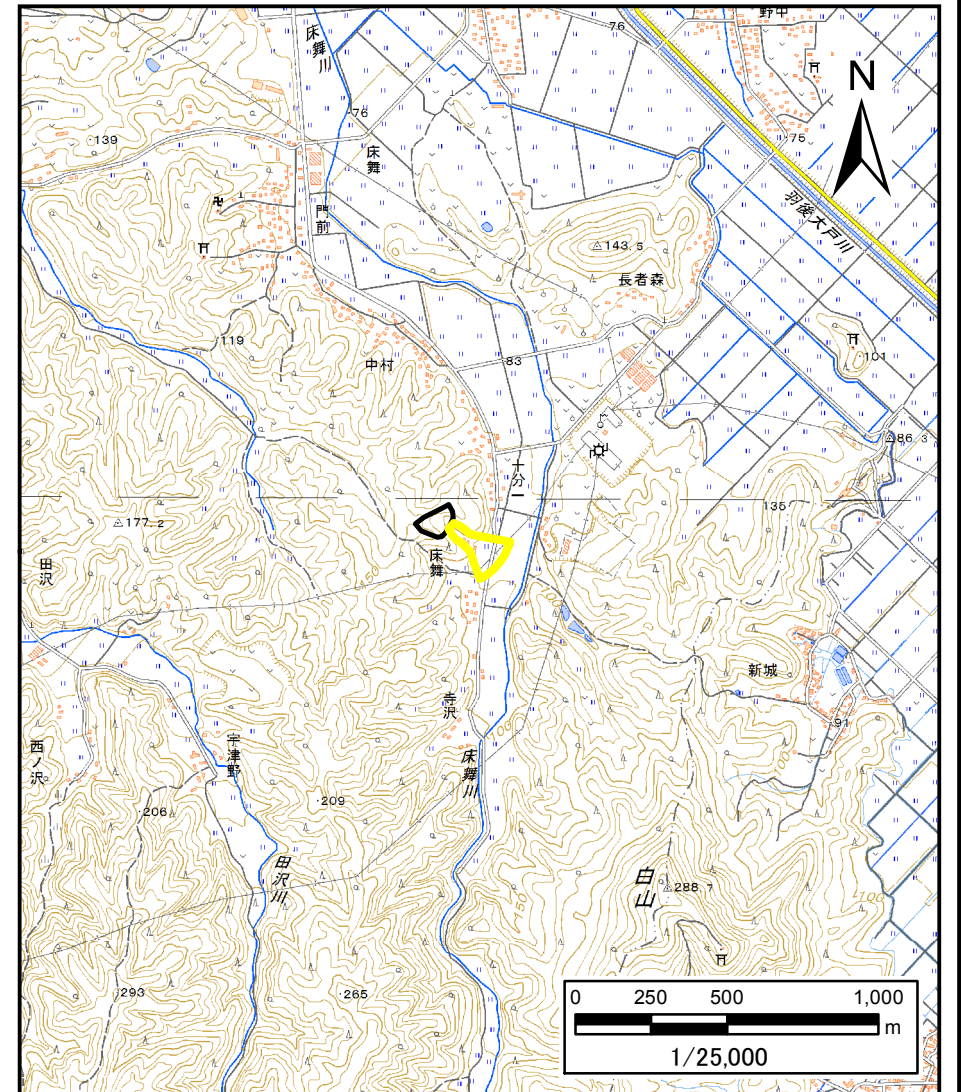


# 土砂災害警戒区域等の指定の公示に係る図書（その1）



(1/200,000)

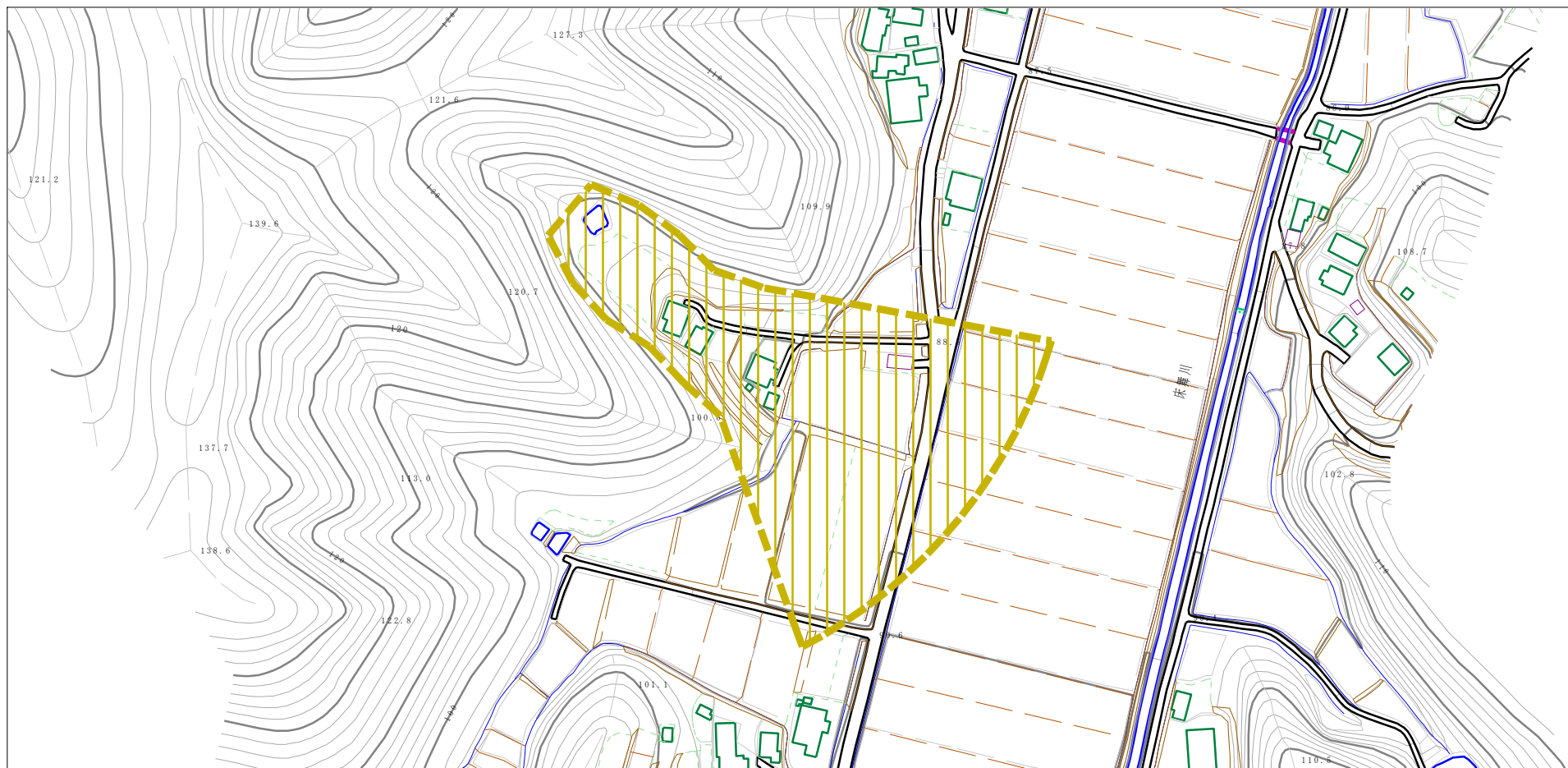


(1/25,000)

様式-1(土) 土砂災害警戒区域 位置図	自然現象の種類	土石流
	溪流番号	463-II-040
	溪流名	十ノ沢2
	所在地	雄勝郡羽後町床舞字地蔵田及び十ノ沢

この地図は、国土地理院長の承認を得て、同院発行の電子地形図25000及び電子地形図20万を複製したものである。(承認番号 平27情複、第792号)

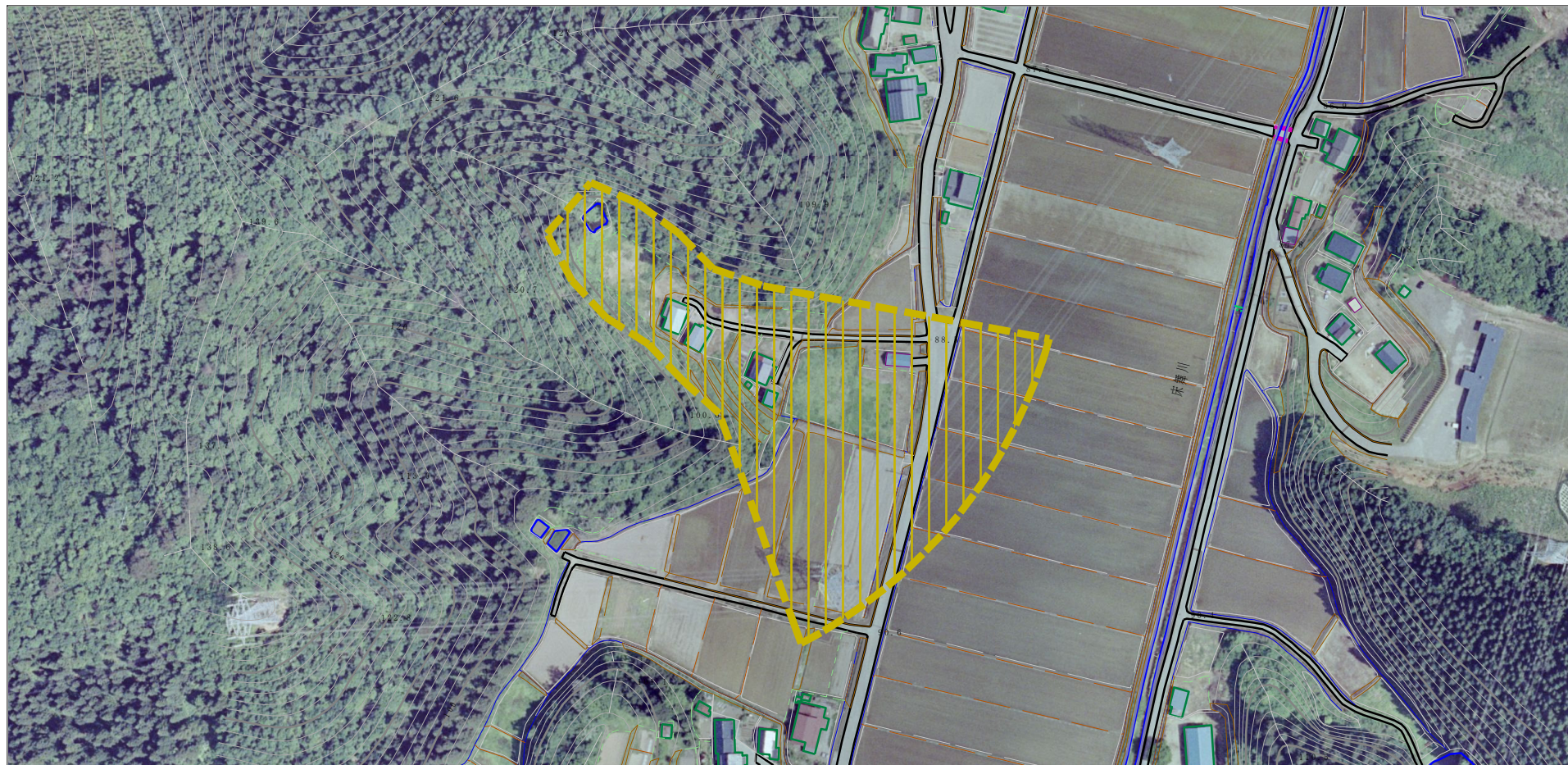
# 土砂災害警戒区域等の指定の公示に係る図書（その2）



様式-2 (土) 土砂災害警戒区域 区域図 (その1)	土砂災害防止法施行令第二条の基準に該当する区域			 縮尺 1:2,500	自然現象の種類	土石流	溪流番号	463-II-040
					告示番号	第498号	溪流名	十分一沢2
					告示年月日	平成28年8月26日	所在地	雄勝郡羽後町床舞 字地蔵田及び十分一



# 土砂災害警戒区域等の指定の公示に係る図書（その2）



0 1 × 100m

様式-2 (土) 土砂災害警戒区域 区域図 (その2)	土砂災害防止法施行令第二条の基準に該当する区域			 縮尺 1:2,500	自然現象の種類	土石流	溪流番号	463-II-040
					告示番号	第498号	溪流名	十分一沢2
					告示年月日	平成28年8月26日	所在地	雄勝郡羽後町床舞 字地蔵田及び十分一

