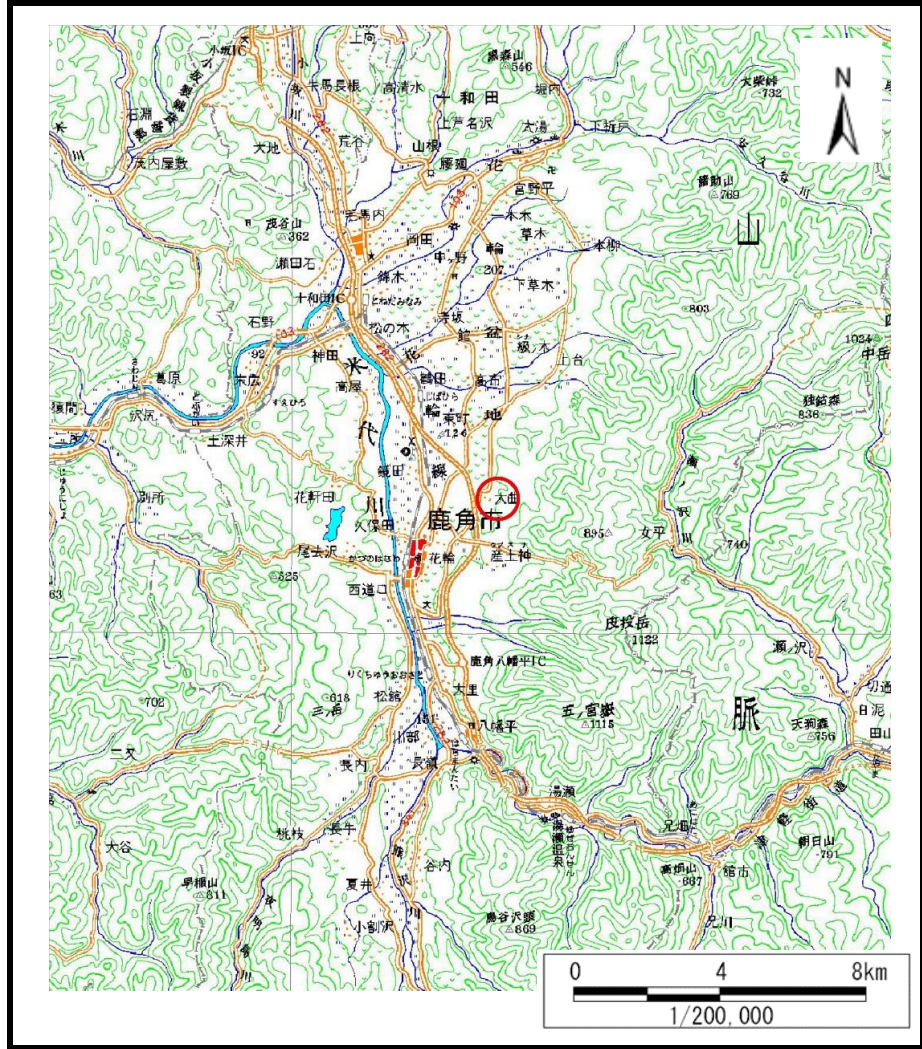
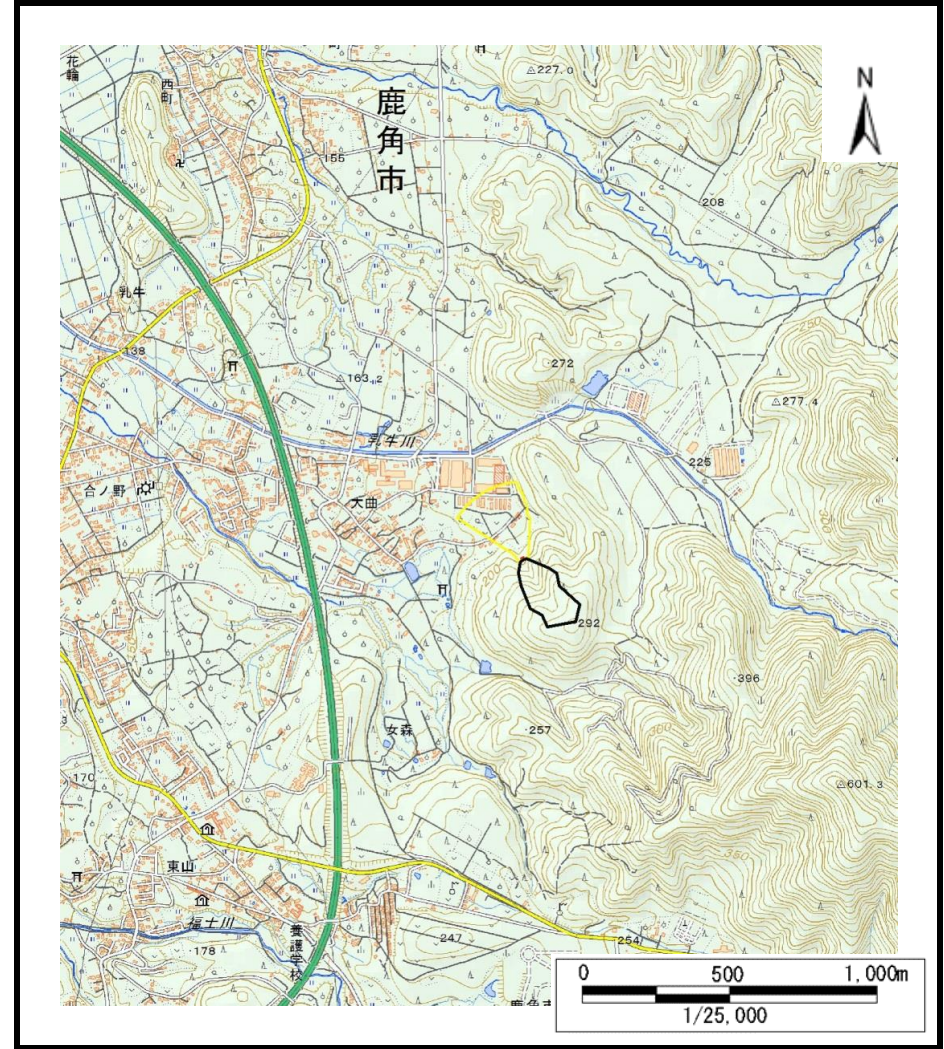


土砂災害警戒区域等の指定の公示に係る図書（その1）



(1/200,000)



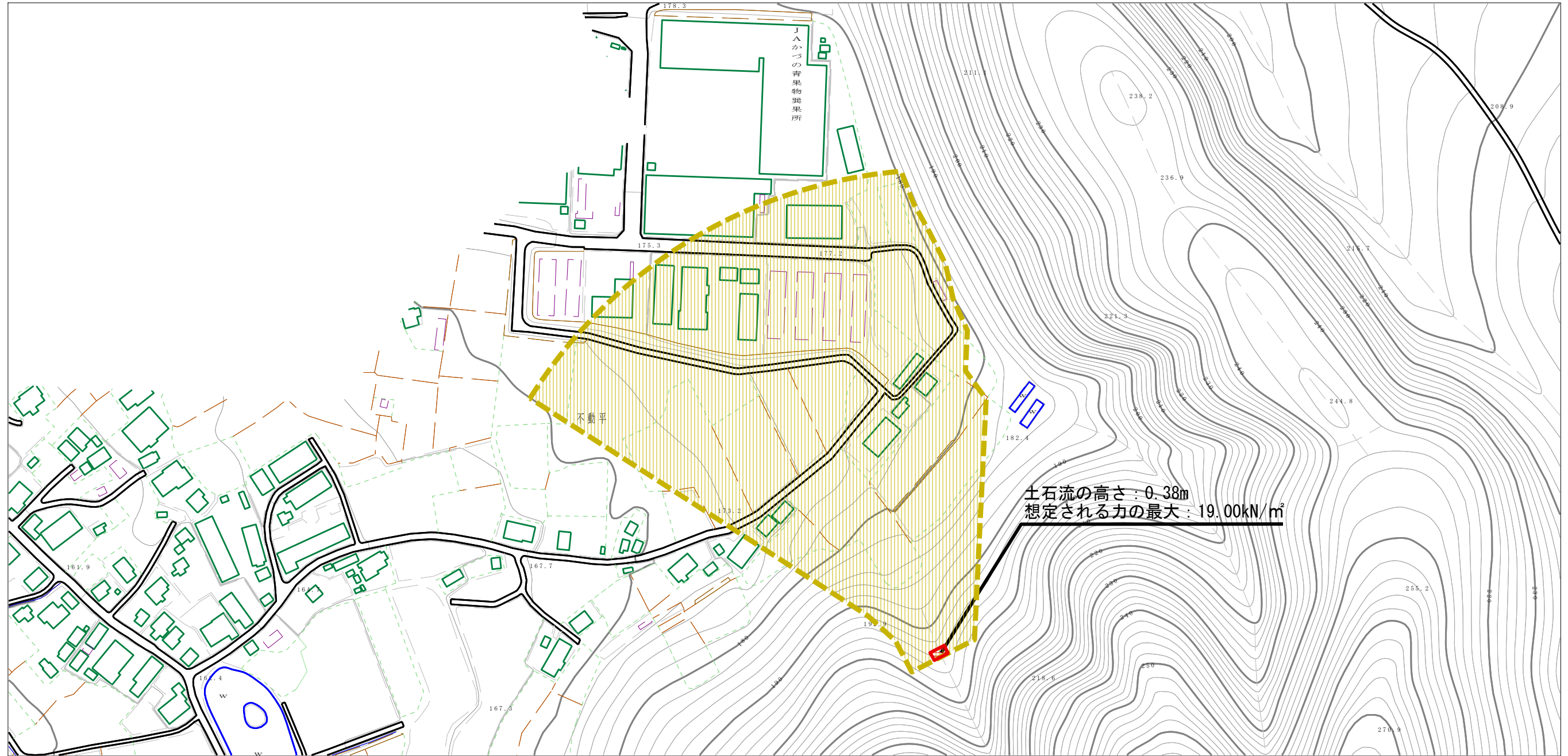
(1/25,000)

様式-1 (土)
土砂災害警戒区域・土砂災害特別警戒区域 位置図

自然現象の種類	土石流
溪流番号	Ⅱ-0033
溪流名	水ノ目沢
所在地	秋田県鹿角市花輪字水ノ目、不動平及び大曲

この地図は、国土地理院長の承認を得て、同院発行の数値地図20000（地図画像）及び電子地形図25000を複製したものである。（承認番号 平27情複、第764号）

土砂災害警戒区域等の指定の公示に係る図書（その2）



0 1 × 100m

様式-2（土）

土砂災害警戒区域・土砂災害特別警戒区域
区域図

土砂災害防止法施行令第二条の基準に該当する区域

土石流の高さが1mを超える場合、土石等の
移動による力が50kN/m²を超える区域

土石流の高さが1mを超える場合、土石等の
移動による力が50kN/m²以下の区域

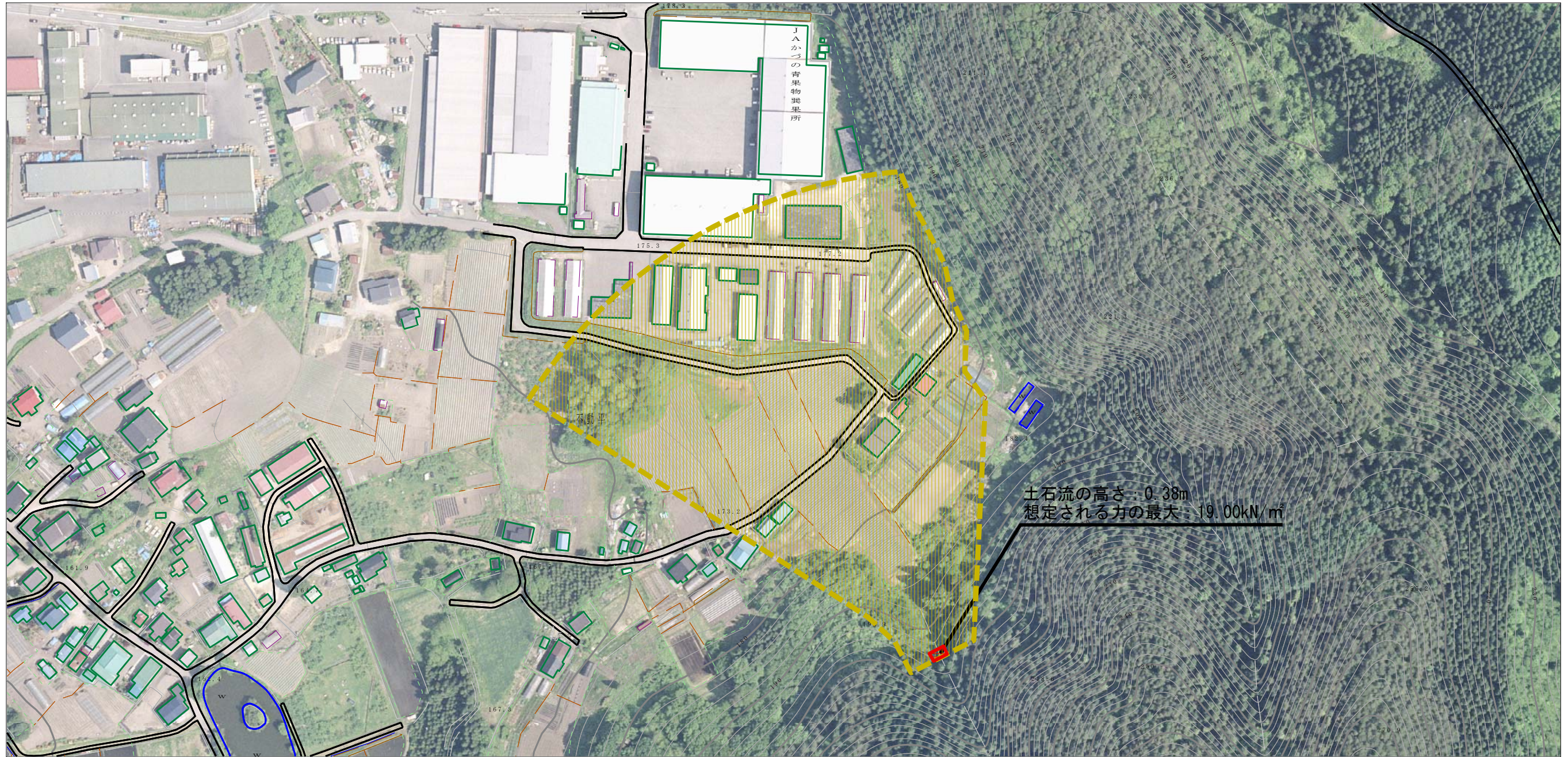
それ以外の区域



縮尺
1:2,500

自然現象の種類	土石流	溪流番号	II-0033
告示番号	第509号	溪流名	水ノ目沢
告示年月日	平成28年9月2日	所在地	秋田県鹿角市花輪 字水ノ目、不動平及び大曲

参考資料 (その3)



0 1 × 100m

様式-3 (土)

土砂災害警戒区域・土砂災害特別警戒区域
区域図

土砂災害防止法施行令第二条の基準に該当する区域



自然現象
の種類

土石流

溪流番号

II-0033

土石流の高さが1mを超える場合、土石等の
移動による力が50kN/m²を超える区域



告示番号

第509号

溪流名

水ノ目沢

土石流の高さが1mを超える場合、土石等の
移動による力が50kN/m²以下の区域



告示年月日

平成28年9月2日

所在地

秋田県鹿角市花輪
字水ノ目、不動平及び大曲

それ以外の区域



縮尺
1:2,500

