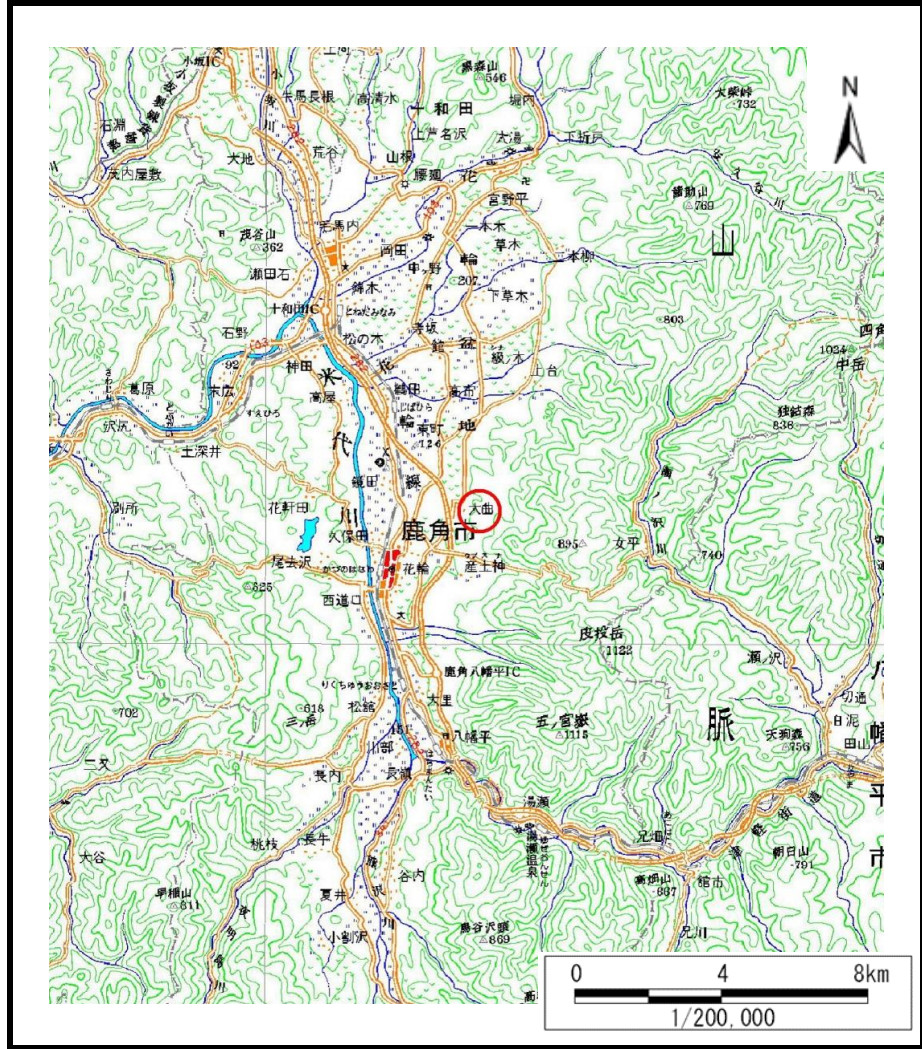
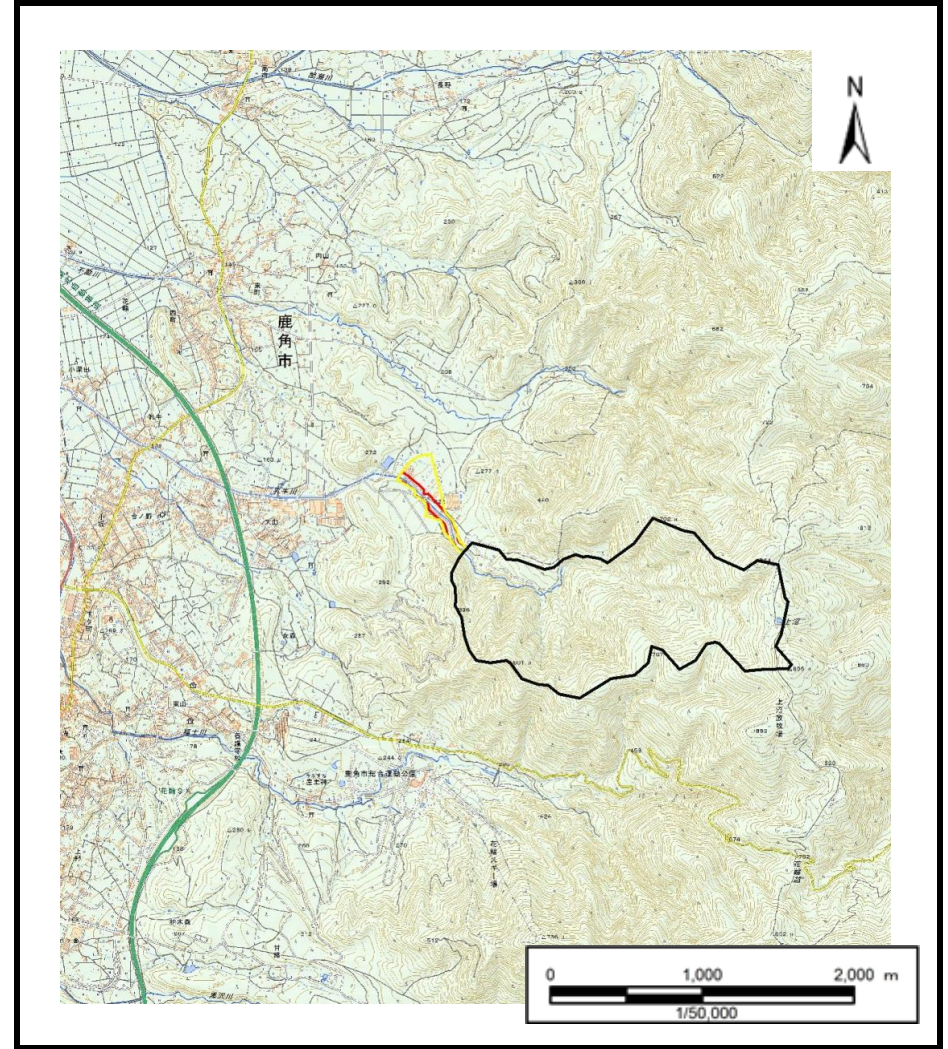


土砂災害警戒区域等の指定の公示に係る図書（その1）



(1/200,000)



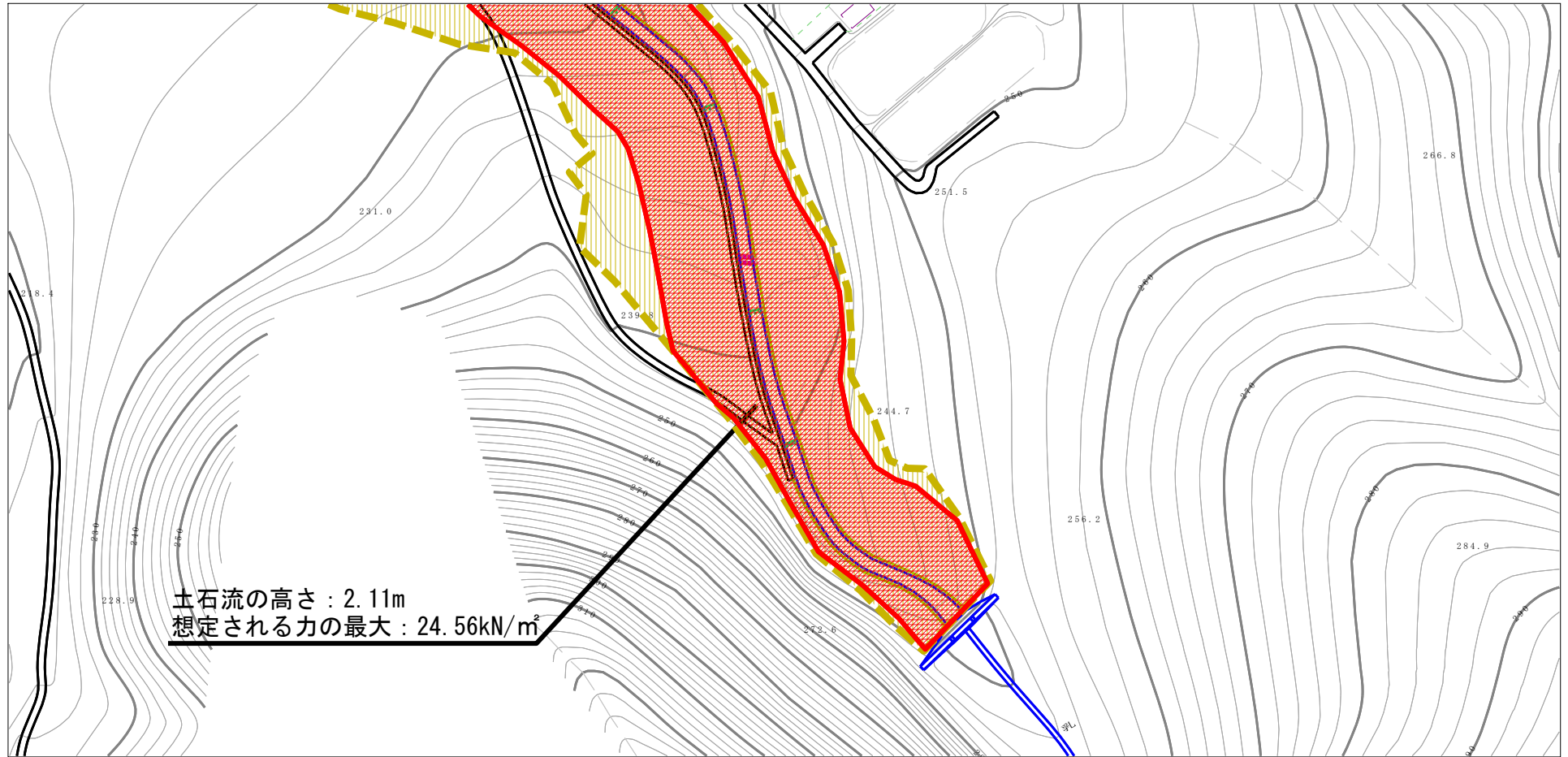
(1/50,000)

様式-1 (土)
土砂災害警戒区域・土砂災害特別警戒区域 位置図

自然現象の種類	土石流
溪流番号	Ⅱ-0035
溪流名	乳牛川
所在地	秋田県鹿角市花輪字乳牛山、内野及び柴内山

この地図は、国土地理院長の承認を得て、同院発行の数値地図200000（地図画像）及び電子地形図25000を複製したものである。（承認番号 平27情複、第764号）

土砂災害警戒区域等の指定の公示に係る図書（その2）



土石流の高さ：2.11m
 想定される力の最大：24.56kN/m²

0 1 ×100m

様式-2（土）

土砂災害警戒区域・土砂災害特別警戒区域
 区域図

土砂災害防止法施行令第二条の基準に該当する区域



自然現象
 の種類

土石流

溪流番号 II-0035

土砂災害防止
 法施行令第三
 条の基準に該
 当する区域

土石流の高さが1mを超える場合、土石等の
 移動による力が50kN/m²を超える区域



縮尺
 1:2,500

告示番号

第509号

溪流名

乳牛川

土石流の高さが1mを超える場合、土石等の
 移動による力が50kN/m²以下の区域



告示年月日

平成28年9月2日

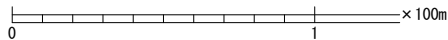
所在地

秋田県鹿角市花輪
 字乳牛山、内野及び柴内山

それ以外の区域



土砂災害警戒区域等の指定の公示に係る図書（その2）



様式-2 (土)

土砂災害警戒区域・土砂災害特別警戒区域
区域図

土砂災害防止法施行令第二条の基準に該当する区域

土砂災害防止
法施行令第三
条の基準に該
当する区域

土石流の高さが1mを超える場合、土石等の
移動による力が50kN/m²を超える区域

土石流の高さが1mを超える場合、土石等の
移動による力が50kN/m²以下の区域

それ以外の区域



縮尺
1:2,500

自然現象
の種類

土石流

告示番号

第509号

告示年月日

平成28年9月2日

溪流番号

II-0035

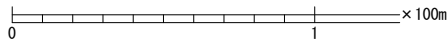
溪流名

乳牛川

所在地

秋田県鹿角市花輪
字乳牛山、内野及び柴内山

土砂災害警戒区域等の指定の公示に係る図書（その2）



様式-2 (土)

土砂災害警戒区域・土砂災害特別警戒区域
区域図

土砂災害防止法施行令第二条の基準に該当する区域

土砂災害防止
法施行令第三
条の基準に該
当する区域

土石流の高さが1mを超える場合、土石等の
移動による力が50kN/m²を超える区域

土石流の高さが1mを超える場合、土石等の
移動による力が50kN/m²以下の区域

それ以外の区域



縮尺
1:2,500

自然現象
の種類

告示番号

告示年月日

土石流

第509号

平成28年9月2日

溪流番号

溪流名

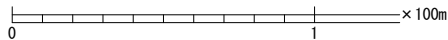
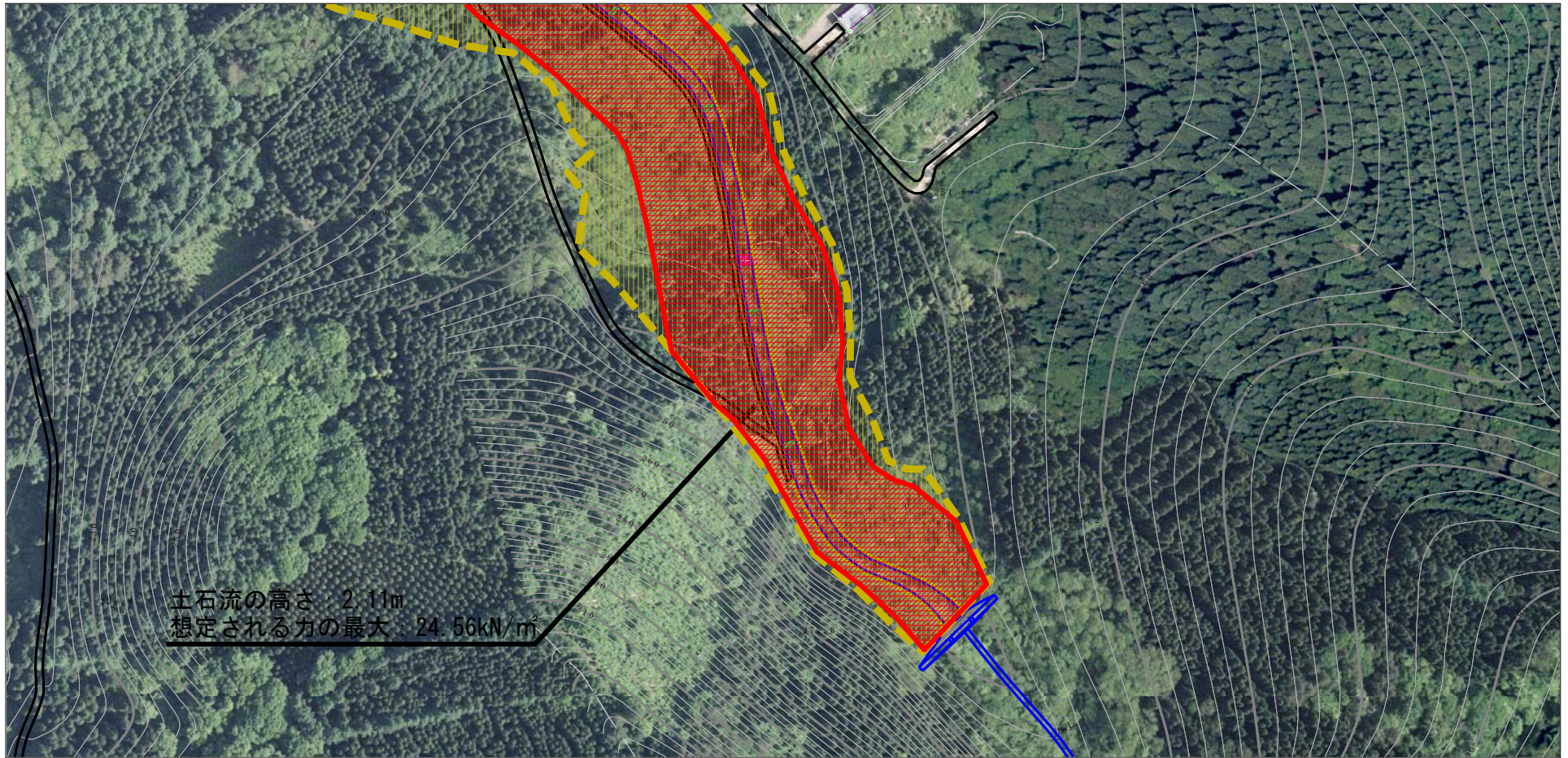
所在地

II-0035

乳牛川

秋田県鹿角市花輪
字乳牛山、内野及び柴内山

参考資料 (その3)

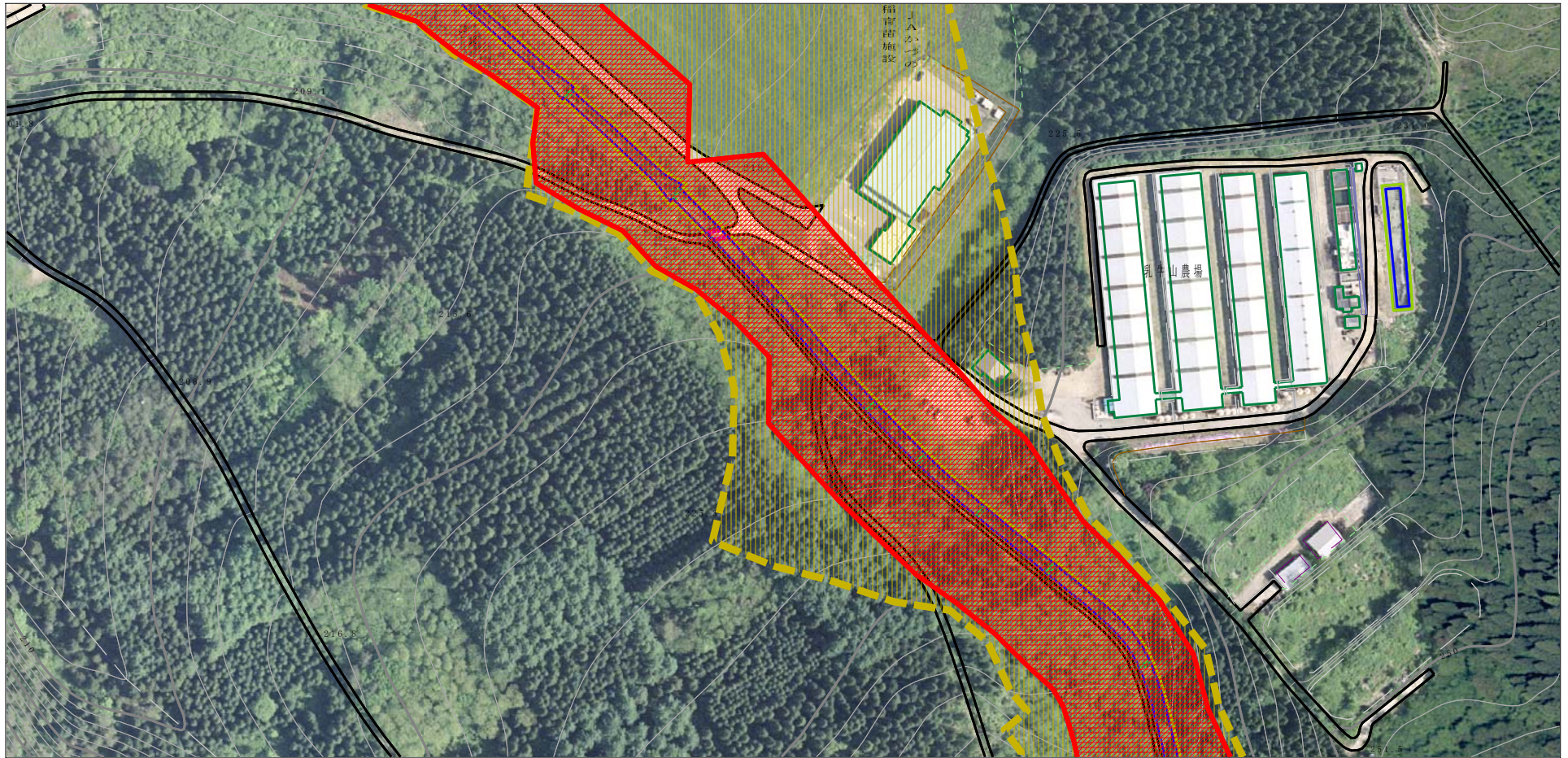


様式-3 (土)

土砂災害警戒区域・土砂災害特別警戒区域 区域図

土砂災害防止法施行令第三条の基準に該当する区域	土砂災害防止法施行令第二条の基準に該当する区域		N 縮尺 1:2,500	自然現象の種類	土石流	溪流番号	II-0035
	土石流の高さが1mを超える場合、土石等の移動による力が50kN/m ² を超える区域			告示番号	第509号	溪流名	乳牛川
	土石流の高さが1mを超える場合、土石等の移動による力が50kN/m ² 以下の区域			告示年月日	平成28年9月2日	所在地	秋田県鹿角市花輪 字乳牛山、内野及び柴内山
	それ以外の区域						

参考資料 (その3)



0 1 ×100m

様式-3 (土)

土砂災害警戒区域・土砂災害特別警戒区域 区域図

土砂災害防止法施行令第二条の基準に該当する区域



縮尺
1:2,500

自然現象
の種類

土石流

溪流番号

II-0035

告示番号

第509号

溪流名

乳牛川

告示年月日

平成28年9月2日

所在地

秋田県鹿角市花輪
字乳牛山、内野及び柴内山

土砂災害防止
法施行令第三
条の基準に該
当する区域

土石流の高さが1mを超える場合、土石等の
移動による力が50kN/m²を超える区域



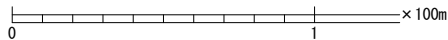
土石流の高さが1mを超える場合、土石等の
移動による力が50kN/m²以下の区域



それ以外の区域



参考資料 (その3)



様式-3 (土)

土砂災害警戒区域・土砂災害特別警戒区域
区域図

土砂災害防止法施行令第二条の基準に該当する区域		N 縮尺 1:2,500	自然現象 の種類	土石流	溪流番号	II-0035
土砂災害防止法施行令第三条の基準に該当する区域		告示番号	告示年月日	第509号	溪流名	乳牛川
それ以外の区域		平成28年9月2日	所在地	秋田県鹿角市花輪 字乳牛山、内野及び柴内山		

