

土砂災害警戒区域等の指定の公示に係る図書（その1）



(1/200,000)



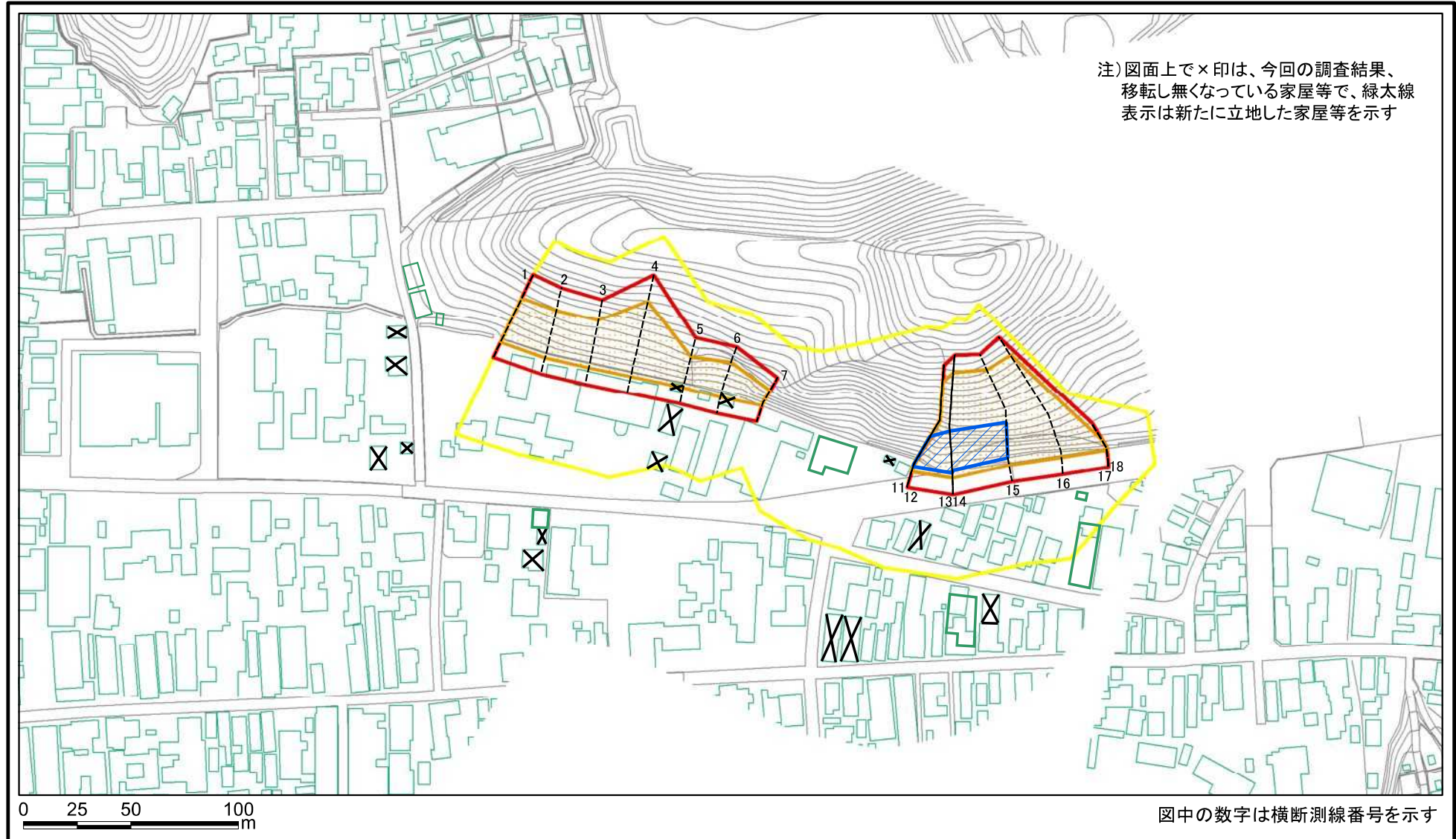
(1/25,000)

様式－1（急）
土砂災害警戒区域・土砂災害特別警戒区域 位置図

自然現象の種類	急傾斜地の崩壊
箇所番号	I-810
箇所名	田町下丁
所在地	秋田県仙北市角館町田町下丁、中菅沢、下岩瀬町及び勝楽

「測量法に基づく国土地理院長承認（複製）R 3JH f 302」「本製品を複製する場合には、国土地理院の長の承認を得なければならない。」

土砂災害警戒区域等の指定の公示に係る図書(その2)



様式-2(急) 土砂災害警戒区域・土砂災害特別警戒区域 区域図(その1)	土砂災害防止法施行令第二条の基準に該当する区域		縮尺 1:2,500	自然現象の種類	急傾斜地の崩壊	箇所番号	I-810
	土砂災害防止法施行令第三条の基準に該当する区域			告示番号	第303号	箇所名	田町下丁
	それ以外の区域			告示年月日	令和4年7月12日	所在地	秋田県仙北市角館町田町下丁、中菅沢、下岩瀬町及び勝楽

土砂災害警戒区域等の指定の公示に係る図書(その2)

注) 図面上で×印は、今回の調査結果、移転し無くなっている家屋等で、緑太線表示は新たに立地した家屋等を示す



図中の数字は横断測線番号を示す

様式-2(急)
土砂災害警戒区域・土砂災害特別警戒区域
区域図(その1)

土砂災害防止法施行令第二条の基準に該当する区域	
土砂災害防止法施行令第三条の基準に該当する区域	
それ以外の区域	

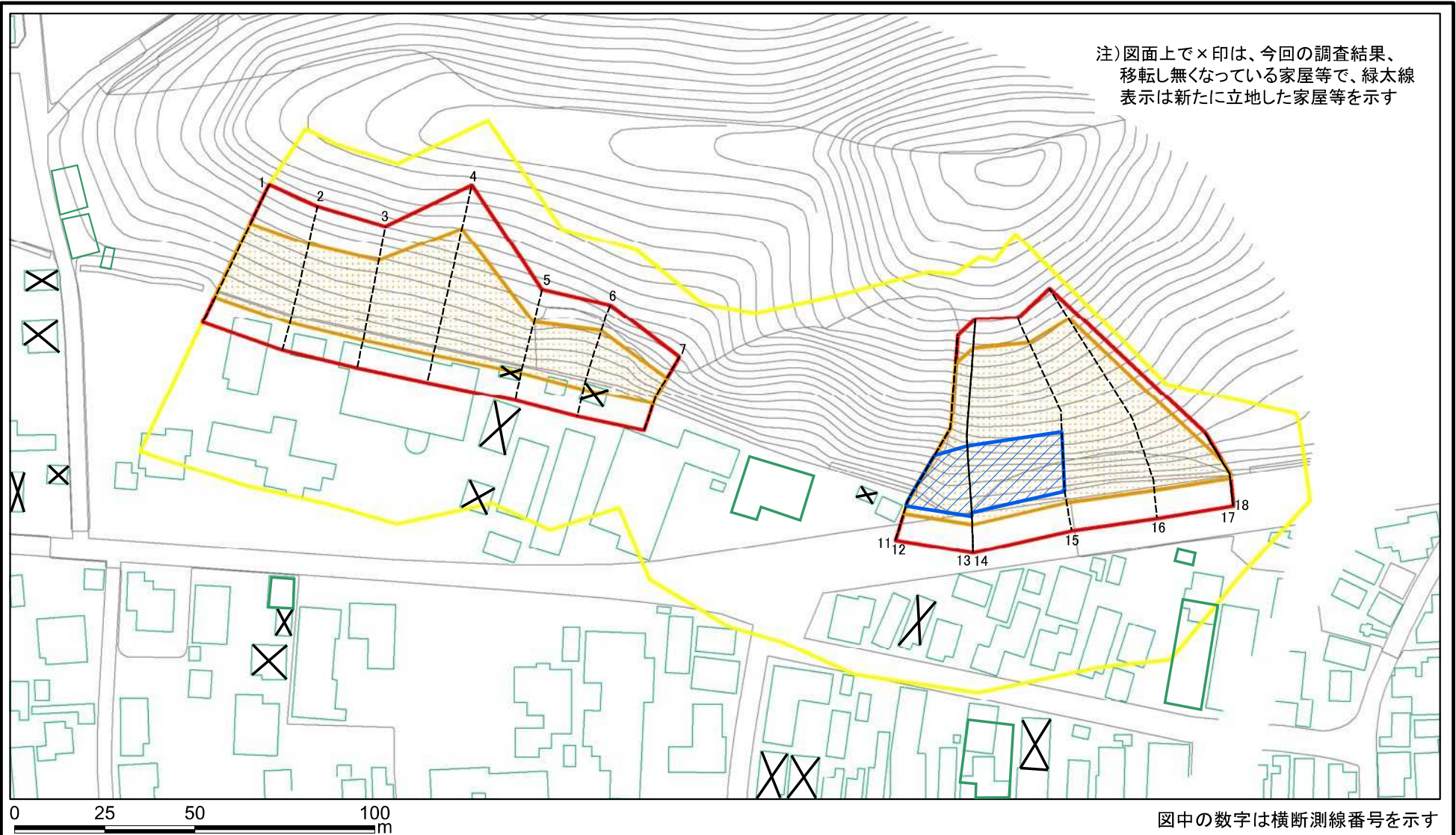
	縮尺
	1:2,500

自然現象の種類	急傾斜地の崩壊
告示番号	第303号
告示年月日	令和4年7月12日

箇所番号	I-810
箇所名	田町下丁
所在地	秋田県仙北市角館町田町下丁、中菅沢、下岩瀬町及び勝楽

土砂災害警戒区域等の指定の公示に係る図書(その2-1)

注) 図面上で×印は、今回の調査結果、
移転し無くなっている家屋等で、緑太線
表示は新たに立地した家屋等を示す

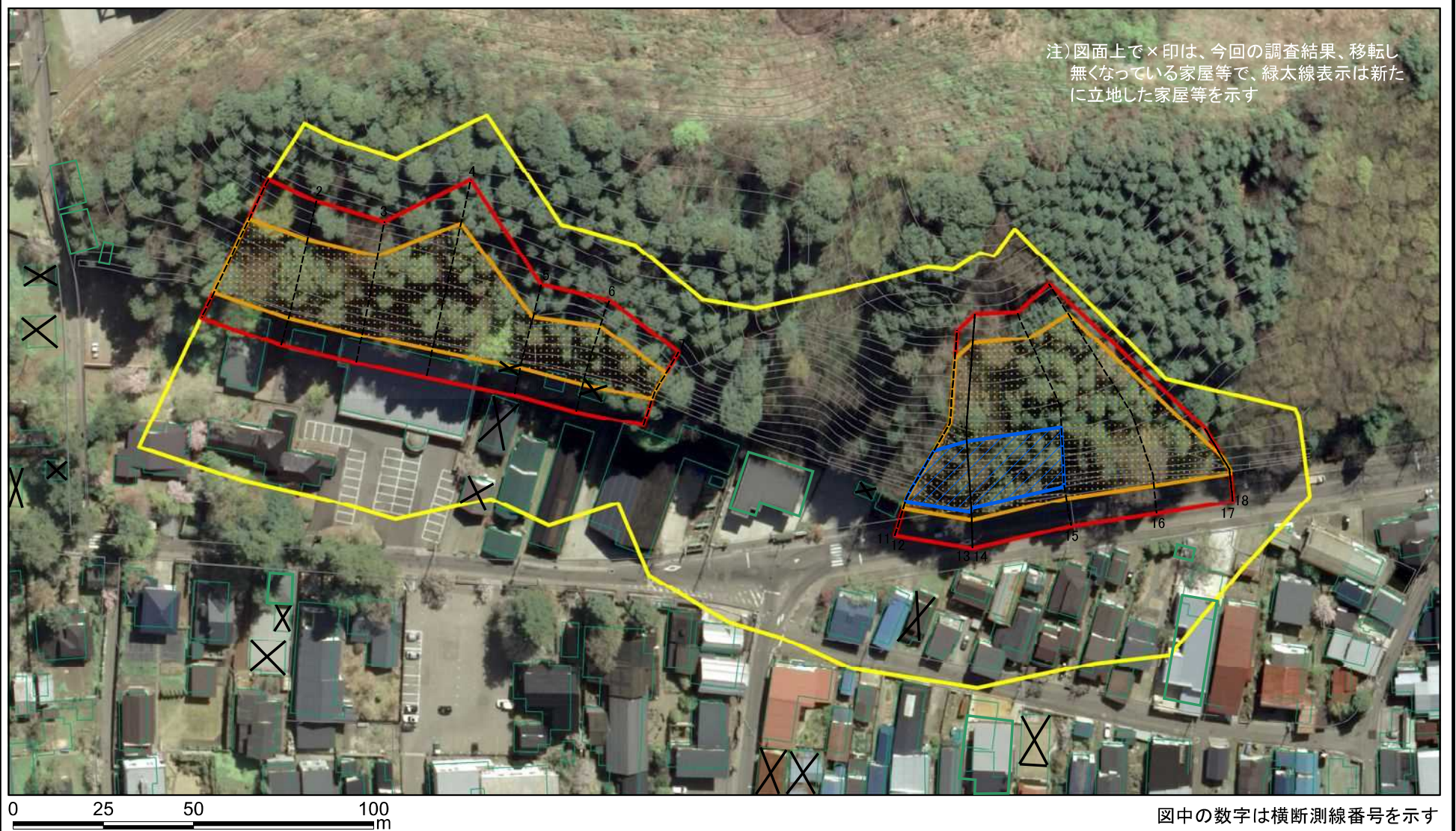


図中の数字は横断測線番号を示す

様式-2-1(急) 土砂災害警戒区域・土砂災害特別警戒区域 区域図(その2)	土砂災害防止法施行令第二条の基準に該当する区域		自然現象の種類 急傾斜地の崩壊	箇所番号	I-810	
	土砂災害防止法施行令第三条の基準に該当する区域	 土石等の(移動)高さが1m以下の場合、 土石等の移動による力が100kN/m ² を超える区域 土石等の堆積の高さが3mを超える区域 それ以外の区域		縮尺 1:1,500	告示番号	第303号
			告示年月日	令和4年7月12日	所在地	秋田県仙北市角館町田町下丁、 中菅沢、下岩瀬町及び勝楽

土砂災害警戒区域等の指定の公示に係る図書(その2-1)

注) 図面上で×印は、今回の調査結果、移転し無くなっている家屋等で、緑太線表示は新たに立地した家屋等を示す



様式-2-1(急)
土砂災害警戒区域・土砂災害特別警戒区域
区域図(その2)

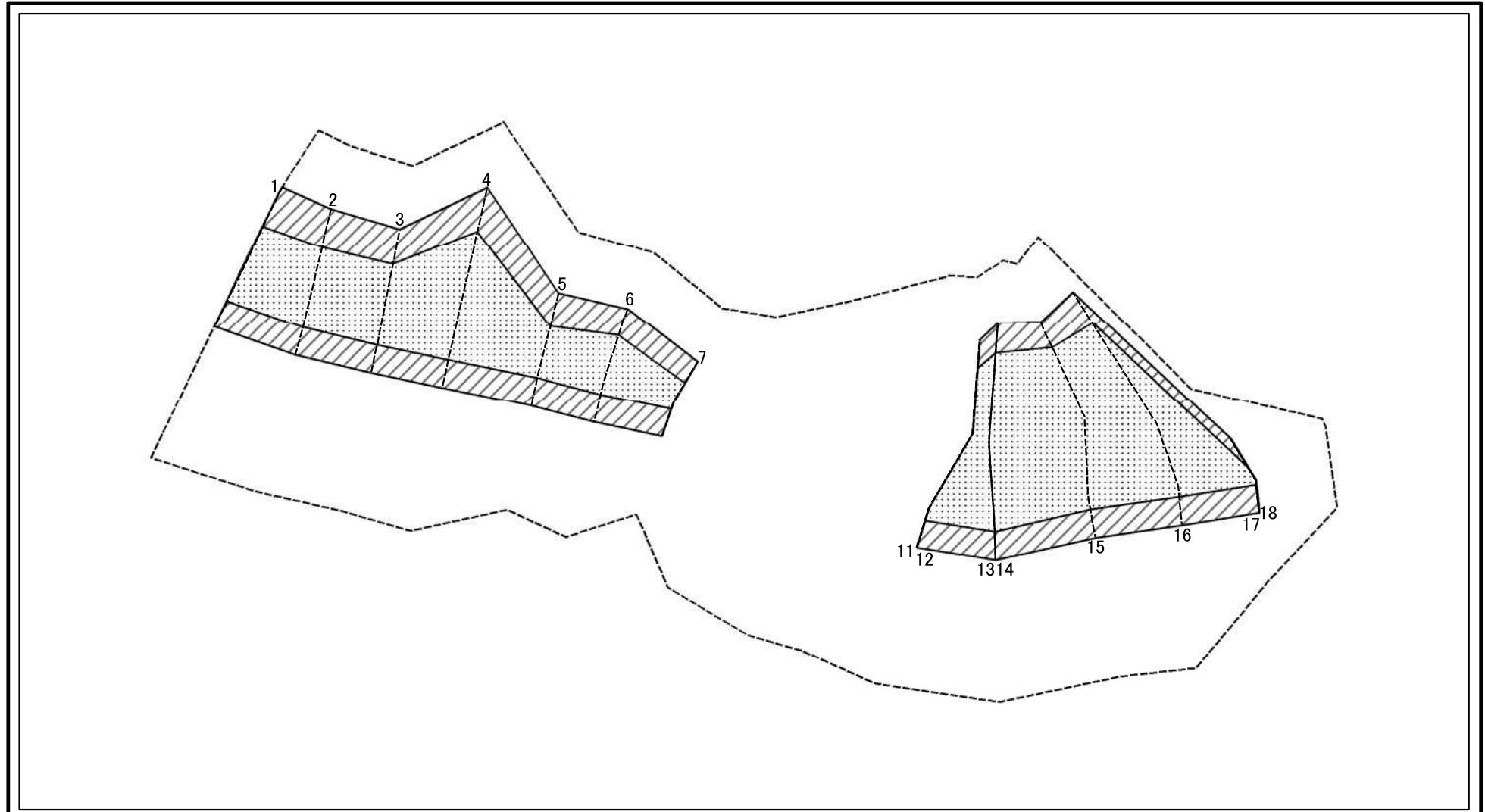
土砂災害防止法施行令第二条の基準に該当する区域	
土砂災害防止法施行令第三条の基準に該当する区域	
それ以外の区域	

	縮尺
	1:1,500

自然現象の種類	急傾斜地の崩壊	箇所番号	I-810
告示番号	第303号	箇所名	田町下丁
告示年月日	令和4年7月12日	所在地	秋田県仙北市角館町田町下丁、中管沢、下岩瀬町及び勝楽

図中の数字は横断測線番号を示す

土砂災害警戒区域等の指定の公示に係る図書(その2-2)



0 25 50 100 m

図中の数字は横断測線番号を示す

様式-2-2(急)
土砂災害特別警戒区域の区域区分図
(急傾斜地の崩壊に伴う土石等の移動により建築物の地上部に作用すると想定される力)

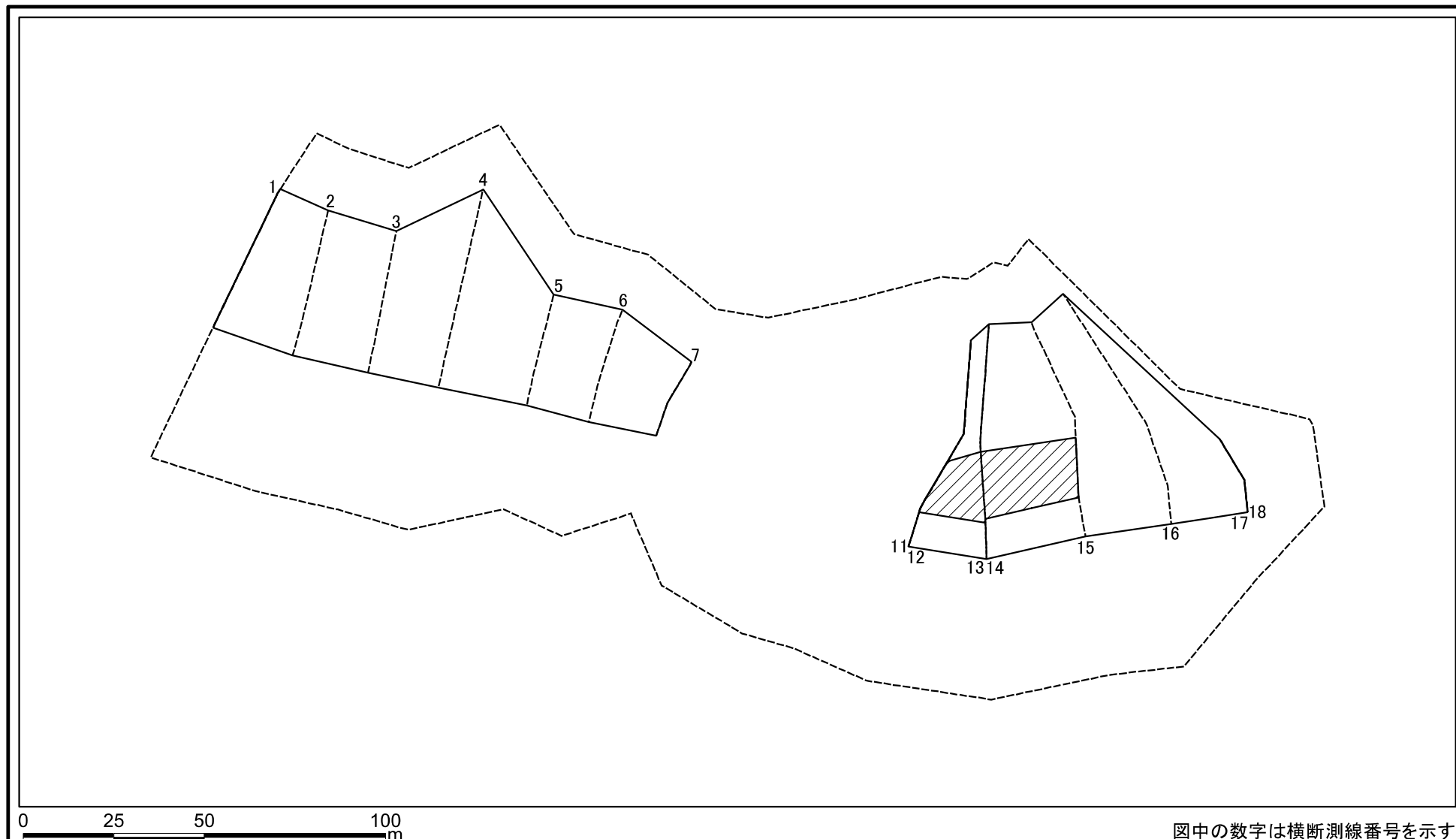
土砂災害防止法施行令第二条の基準に該当する区域		
土砂災害防止法施行令第三条の基準に該当する区域	土石等の(移動)高さが1m以下の場合、土石等の移動による力が100kN/mを超える区域	
	それ以外の区域	

	縮尺
	1:1,500

自然現象の種類	急傾斜地の崩壊
告示番号	第303号
告示年月日	令和4年7月12日

箇所番号	I-810
箇所名	田町下丁
所在地	秋田県仙北市角館町田町下丁、中菅沢、下岩瀬町及び勝楽

土砂災害警戒区域等の指定の公示に係る図書(その2-3)



様式-2-3(急)
土砂災害特別警戒区域の区域区分図
(急傾斜地の崩壊に伴う土石等の堆積により建築物の地上部に作用すると想定される力)

土砂災害防止法施行令第二条の基準に該当する区域	
土砂災害防止法施行令第三条の基準に該当する区域	
それ以外の区域	

縮尺
1:1,500

自然現象の種類	急傾斜地の崩壊
告示番号	第303号
告示年月日	令和4年7月12日

箇所番号	I-810
箇所名	田町下丁
所在地	秋田県仙北市角館町田町下丁、中菅沢、下岩瀬町及び勝楽

図中の数字は横断測線番号を示す

土砂災害警戒区域等の指定の公示に係る図書(その3)(案)

(1/1)

横断測線の区間	土石等の移動により建築物の地上部に作用すると想定される力				土石等の堆積により建築物の地上部に作用すると想定される力				横断測線の区間	土石等の移動により建築物の地上部に作用すると想定される力				土石等の堆積により建築物の地上部に作用すると想定される力			
	土石等の(移動)高さが1m以下の場合、土石等の移動による力が100kN/m2を超える区域		それ以外の区域		土石等の堆積の高さが3mを超える区域		それ以外の区域			土石等の(移動)高さが1m以下の場合、土石等の移動による力が100kN/m2を超える区域		それ以外の区域		土石等の堆積の高さが3mを超える区域		それ以外の区域	
1 ~ 2	130.15	1.00	100.00	1.00	-	-	12.43	2.46	~								
2 ~ 3	134.18	1.00	100.00	1.00	-	-	12.67	2.51	~								
3 ~ 4	134.18	1.00	100.00	1.00	-	-	14.23	2.81	~								
4 ~ 5	131.36	1.00	100.00	1.00	-	-	14.23	2.81	~								
5 ~ 6	137.10	1.00	100.00	1.00	-	-	8.75	1.73	~								
6 ~ 7	137.10	1.00	100.00	1.00	-	-	9.20	1.82	~								
7 ~ 8	-	-	-	-	-	-	-	-	~								
8 ~ 9	-	-	-	-	-	-	-	-	~								
9 ~ 10	-	-	-	-	-	-	-	-	~								
10 ~ 11	-	-	-	-	-	-	-	-	~								
11 ~ 12	153.81	1.00	100.00	1.00	17.93	3.55	15.16	3.00	~								
12 ~ 13	153.81	1.00	100.00	1.00	17.93	3.55	15.16	3.00	~								
13 ~ 14	152.93	1.00	100.00	1.00	17.78	3.52	15.16	3.00	~								
14 ~ 15	154.66	1.00	100.00	1.00	15.52	3.07	15.16	3.00	~								
15 ~ 16	154.66	1.00	100.00	1.00	-	-	15.16	3.00	~								
16 ~ 17	143.12	1.00	100.00	1.00	-	-	14.68	2.91	~								
17 ~ 18	111.75	1.00	100.00	1.00	-	-	10.28	2.03	~								
18 ~ 19	-	-	-	-	-	-	-	-	~								
~									~								
~									~								
~									~								
~									~								
~									~								
~									~								
~									~								
~									~								
~									~								

様式-3(急) 建築物の構造の規制に必要な衝撃に関する事項	自然現象の種類	急傾斜地の崩壊	箇所番号	I-810
	告示番号	第303号	箇所名	田町下丁
	告示年月日	令和4年7月12日	所在地	秋田県仙北市角館町田町下丁、中菅沢、下岩瀬町及び勝楽