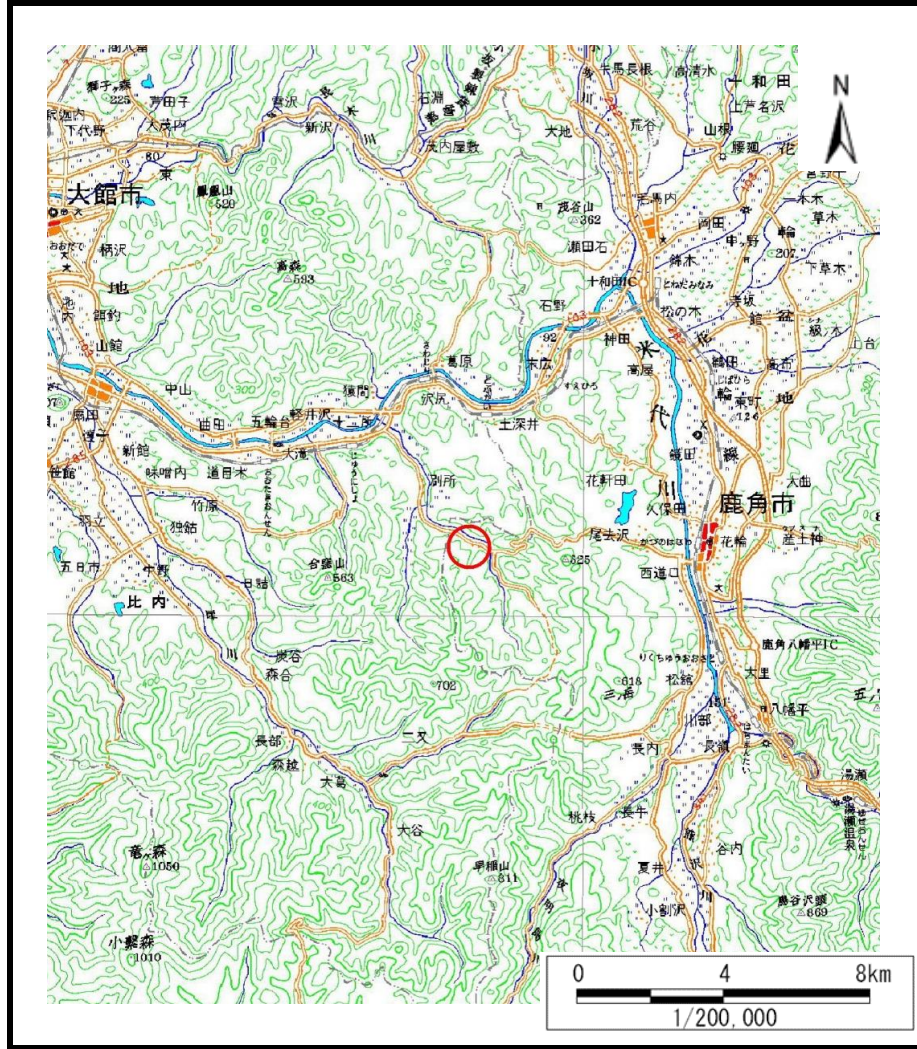
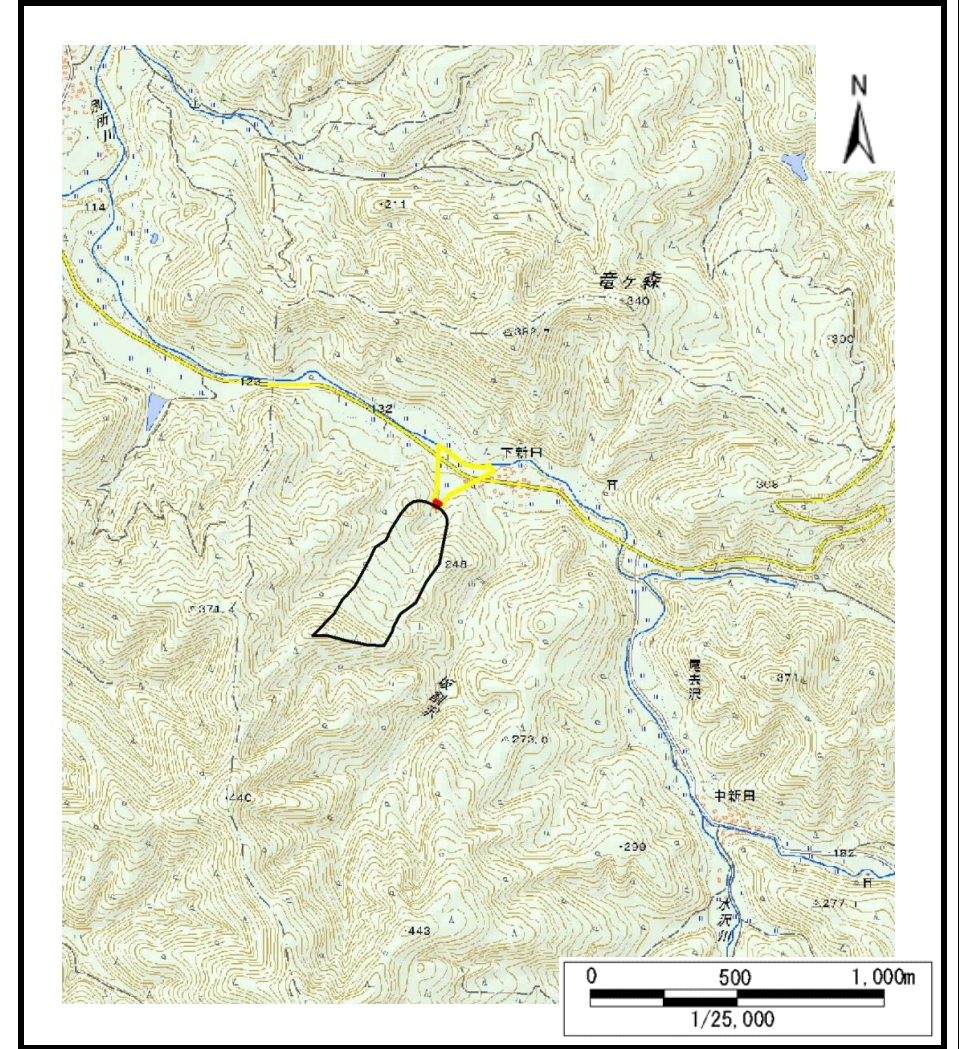


# 土砂災害警戒区域等の指定の公示に係る図書（その1）



(1/200,000)



(1/25,000)

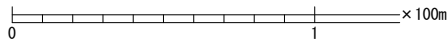
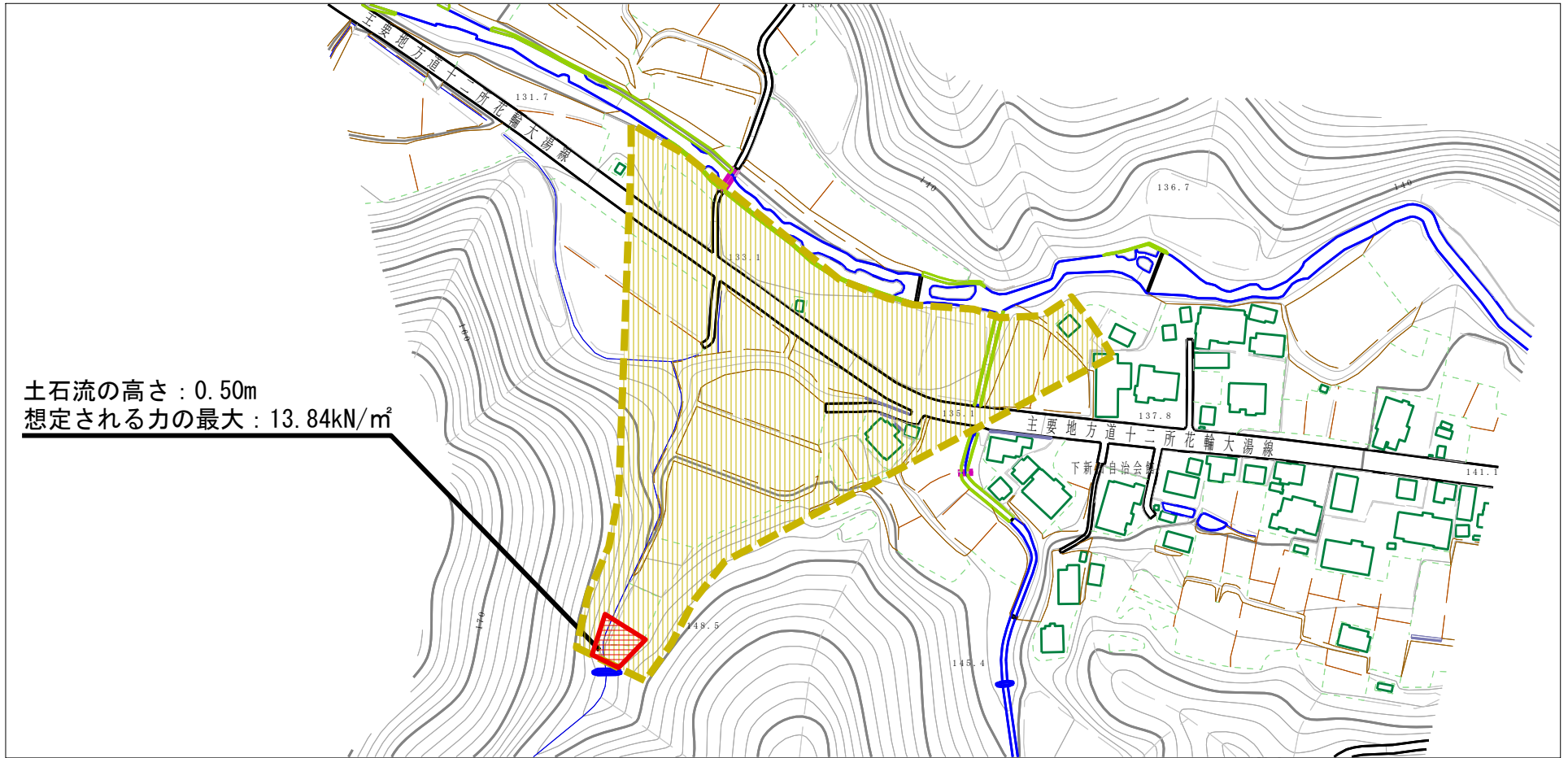
様式-1 (土)  
土砂災害警戒区域・土砂災害特別警戒区域 位置図

自然現象の種類	土石流
溪流番号	Ⅱ-0075
溪流名	田綱沢
所在地	秋田県鹿角市尾去沢字田綱、麦沢、板割沢及び中綱沢外5国有林

この地図は、国土地理院長の承認を得て、同院発行の数値地図200000（地図画像）及び電子地形図25000を複製したものである。（承認番号 平27情複、第764号）



# 土砂災害警戒区域等の指定の公示に係る図書（その2）



様式-2 (土)

土砂災害警戒区域・土砂災害特別警戒区域  
区域図

土砂災害防止法施行令第二条の基準に該当する区域

土砂災害防止  
法施行令第三  
条の基準に該  
当する区域

土石流の高さが1mを超える場合、土石等の  
移動による力が50kN/m<sup>2</sup>を超える区域

土石流の高さが1mを超える場合、土石等の  
移動による力が50kN/m<sup>2</sup>以下の区域

それ以外の区域

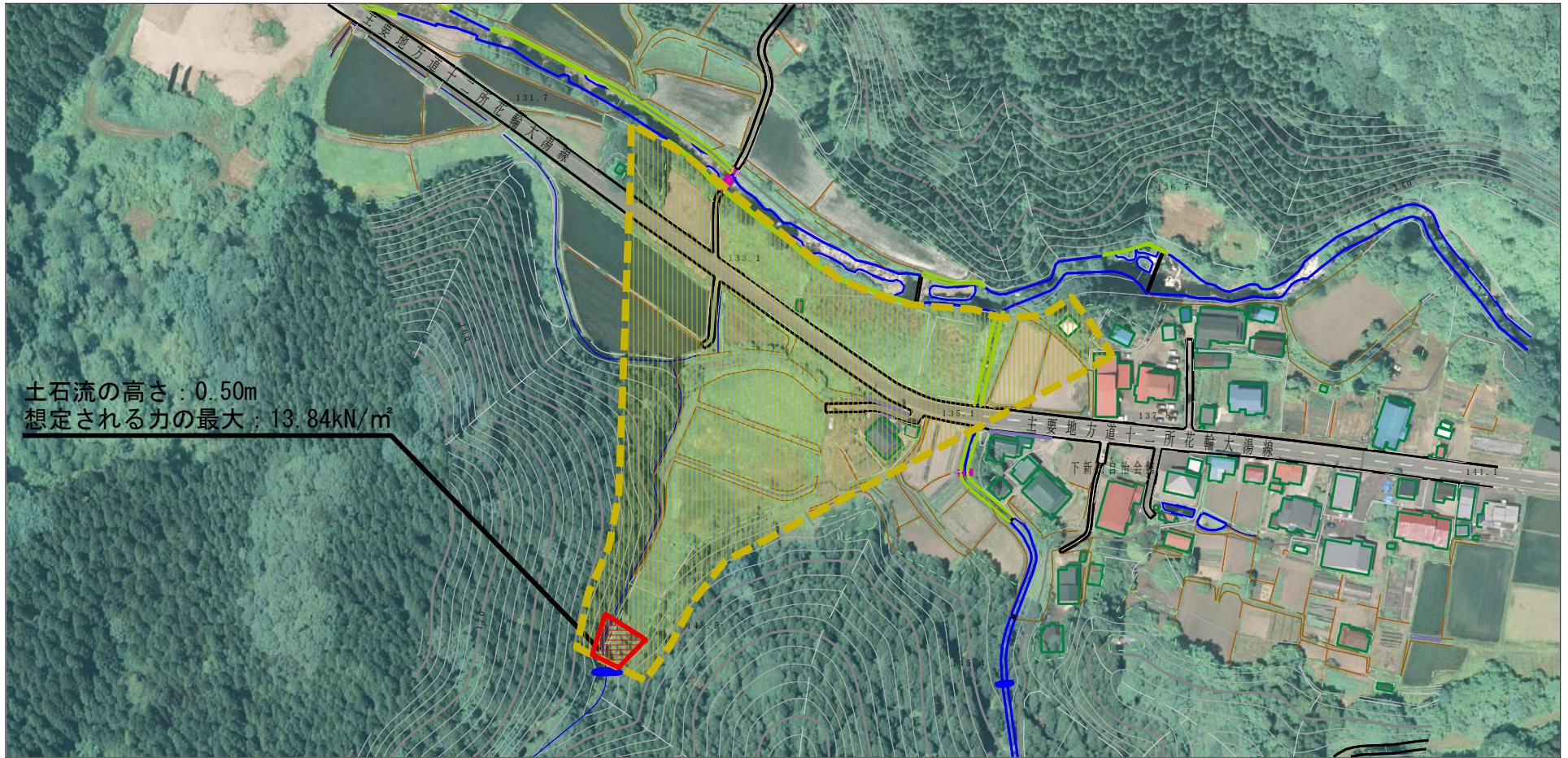


縮尺  
1:2,500

自然現象 の種類	土石流	溪流番号	II-0075
告示番号	第509号	溪流名	田綱沢
告示年月日	平成28年9月2日	所在地	秋田県鹿角市尾去沢字田綱、表沢、 板割沢及び中綱沢外5国有林



# 参考資料 (その3)



0 1 ×100m

<b>様式-3 (土)</b> 土砂災害警戒区域・土砂災害特別警戒区域 区域図	土砂災害防止法施行令第二条の基準に該当する区域			N  縮尺 1:2,500	自然現象の種類	土石流	溪流番号	II-0075
	土砂災害防止法施行令第三条の基準に該当する区域	土石流の高さが1mを超える場合、土石等の移動による力が50kN/m <sup>2</sup> を超える区域			告示番号	第509号	溪流名	田綱沢
		土石流の高さが1mを超える場合、土石等の移動による力が50kN/m <sup>2</sup> 以下の区域			告示年月日	平成28年9月2日	所在地	秋田県鹿角市尾去沢字田綱、表沢、板割沢及び中綱沢外5国有林
	それ以外の区域							

