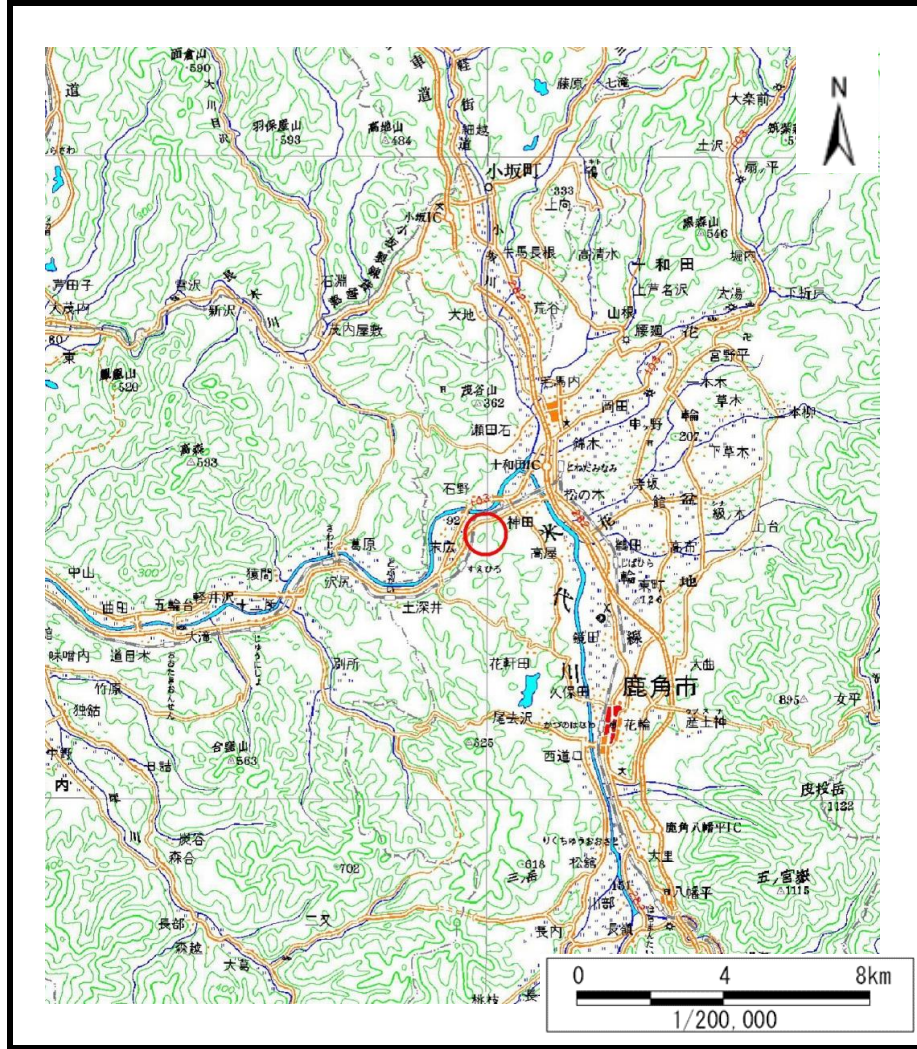
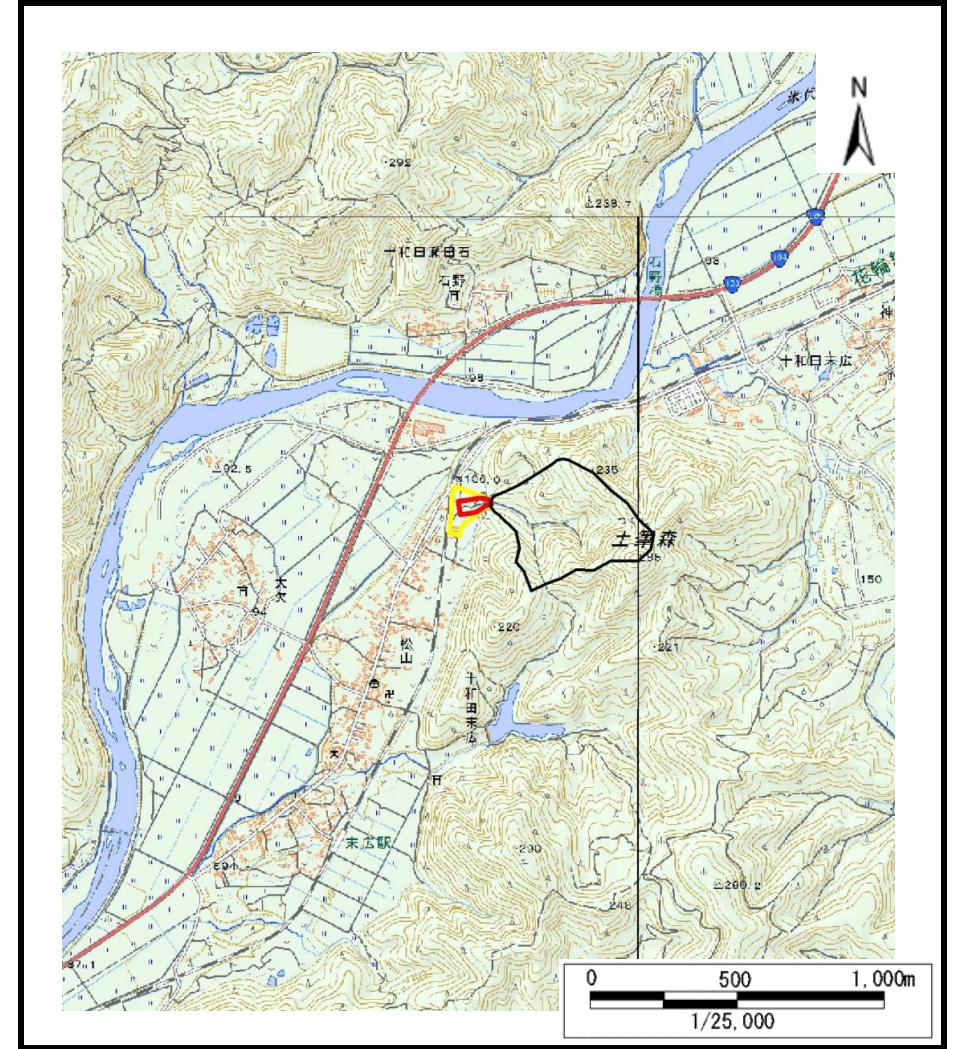


土砂災害警戒区域等の指定の公示に係る図書（その1）



(1/200,000)



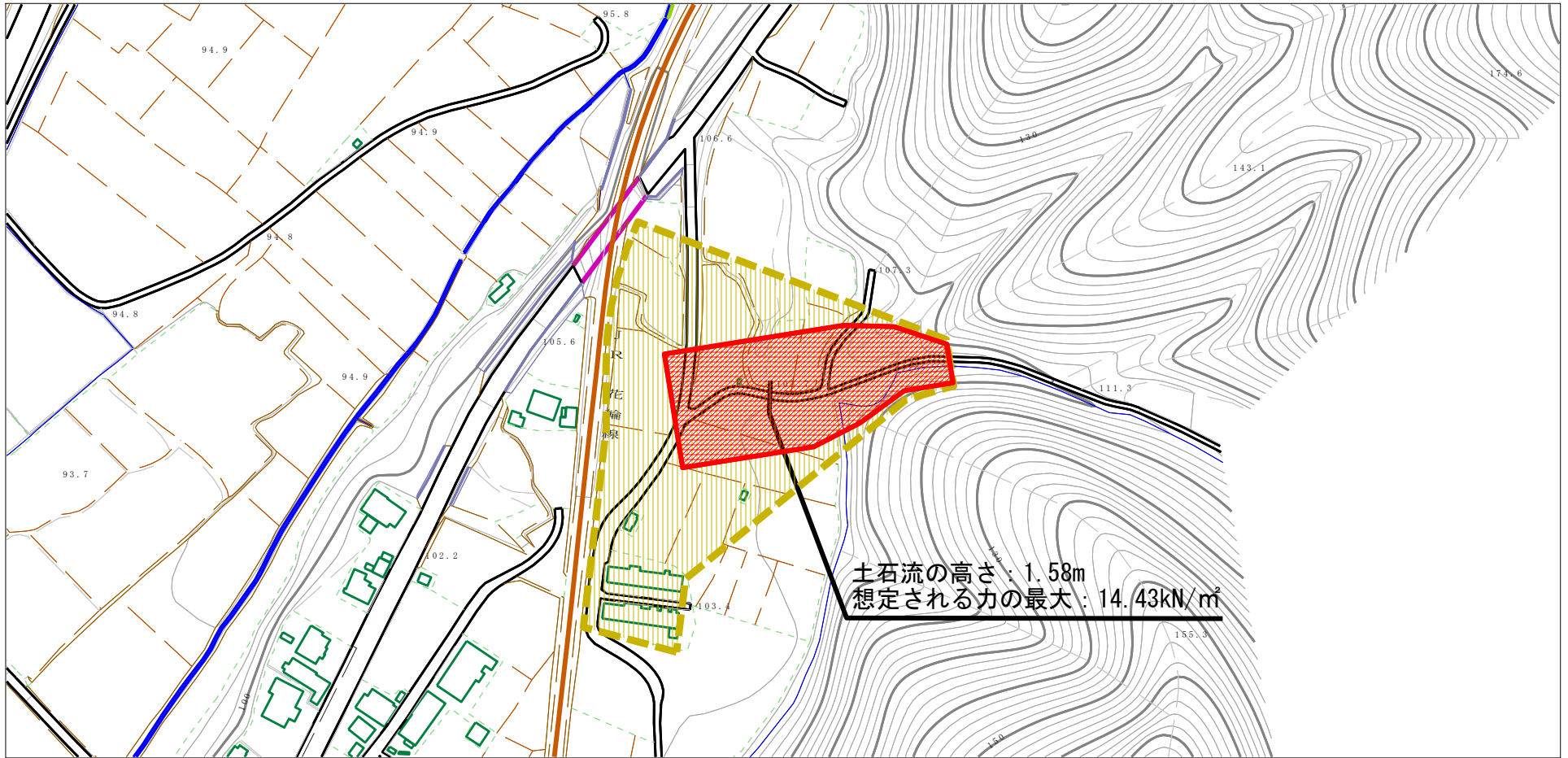
(1/25,000)

様式-1 (土)
土砂災害警戒区域・土砂災害特別警戒区域 位置図

自然現象の種類	土石流
溪流番号	Ⅲ-0023
溪流名	松山北沢2
所在地	秋田県鹿角市十和田末広字紀ノ元


この地図は、国土地理院長の承認を得て、同院発行の数値地図200000（地図画像）及び電子地形図25000を複製したものである。（承認番号 平27情複、第764号）

土砂災害警戒区域等の指定の公示に係る図書（その2）

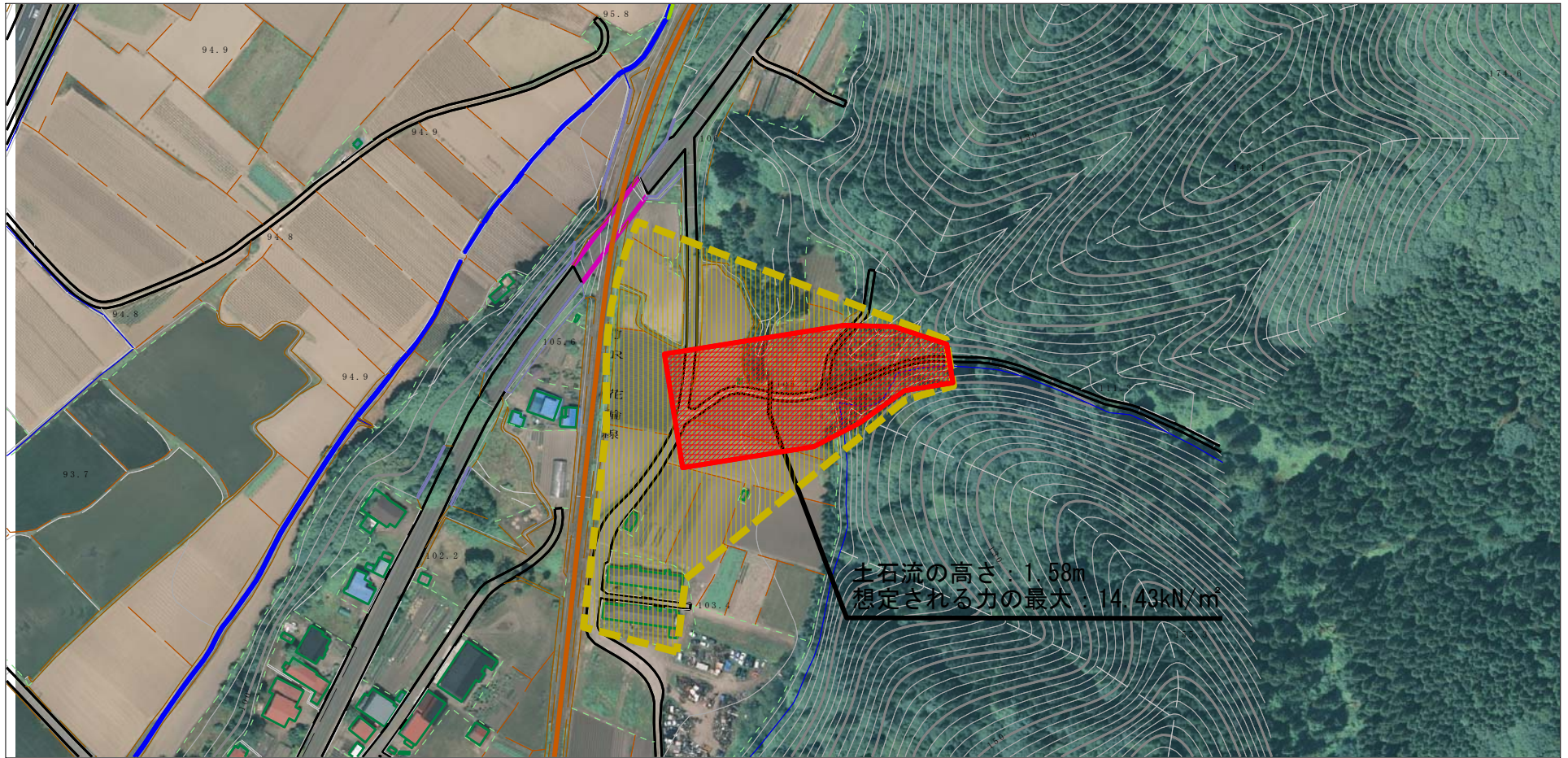


土石流の高さ：1.58m
 想定される力の最大：14.43kN/m²



様式-2 (土) 土砂災害警戒区域・土砂災害特別警戒区域 区域図	土砂災害防止法施行令第二条の基準に該当する区域		 縮尺 1:2,500	自然現象の種類	土石流	溪流番号	Ⅲ-0023
	土砂災害防止法施行令第三条の基準に該当する区域	土石流の高さが1mを超える場合、土石等の移動による力が50kN/m ² を超える区域 土石流の高さが1mを超える場合、土石等の移動による力が50kN/m ² 以下の区域 それ以外の区域		告示番号	第509号	溪流名	松山北沢2
				告示年月日	平成28年9月2日	所在地	秋田県鹿角市十和田末広字紀ノ元

参考資料 (その3)



0 1 ×100m

様式-3 (土)

土砂災害警戒区域・土砂災害特別警戒区域 区域図

土砂災害防止法施行令第二条の基準に該当する区域



自然現象
の種類

土石流

溪流番号

Ⅲ-0023

土砂災害防止法施行令第三条の基準に該当する区域



縮尺
1:2,500

告示番号

第509号

溪流名

松山北沢2

土砂災害防止法施行令第三条の基準に該当する区域



告示年月日

平成28年9月2日

所在地

秋田県鹿角市十和田末広
字紀ノ元

それ以外の区域



