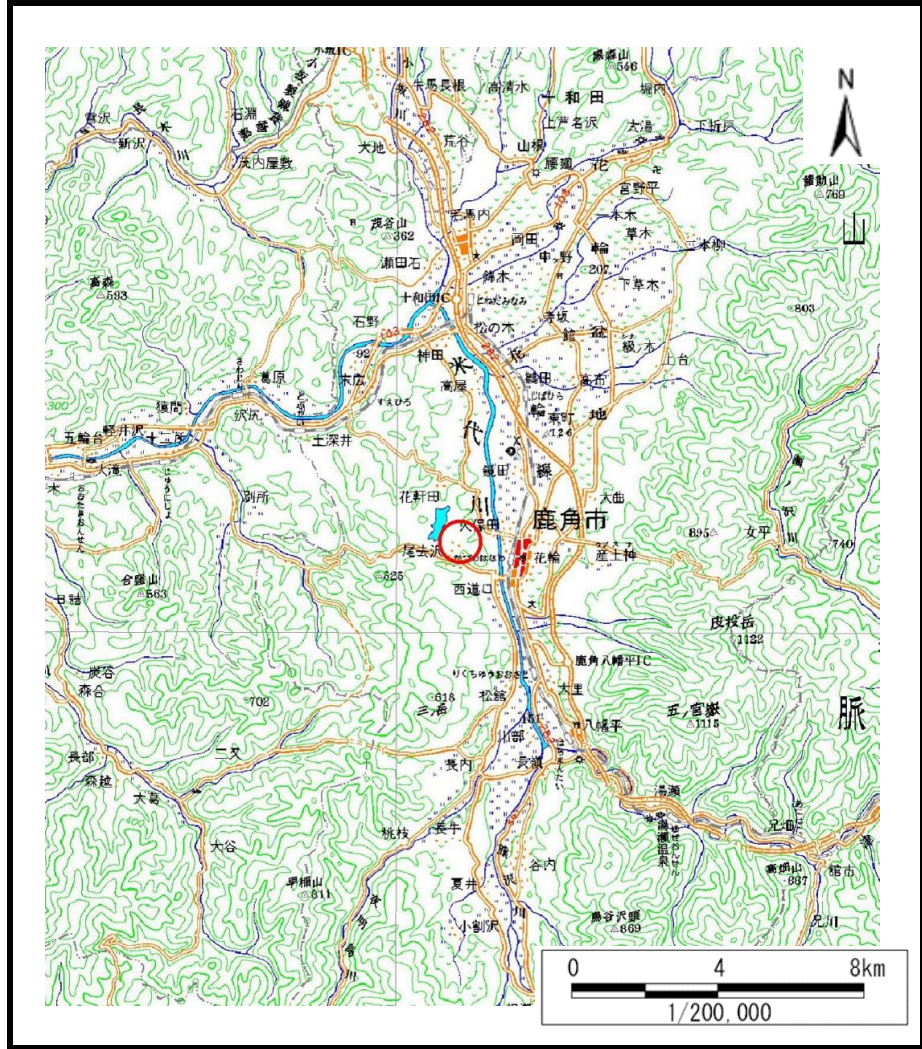
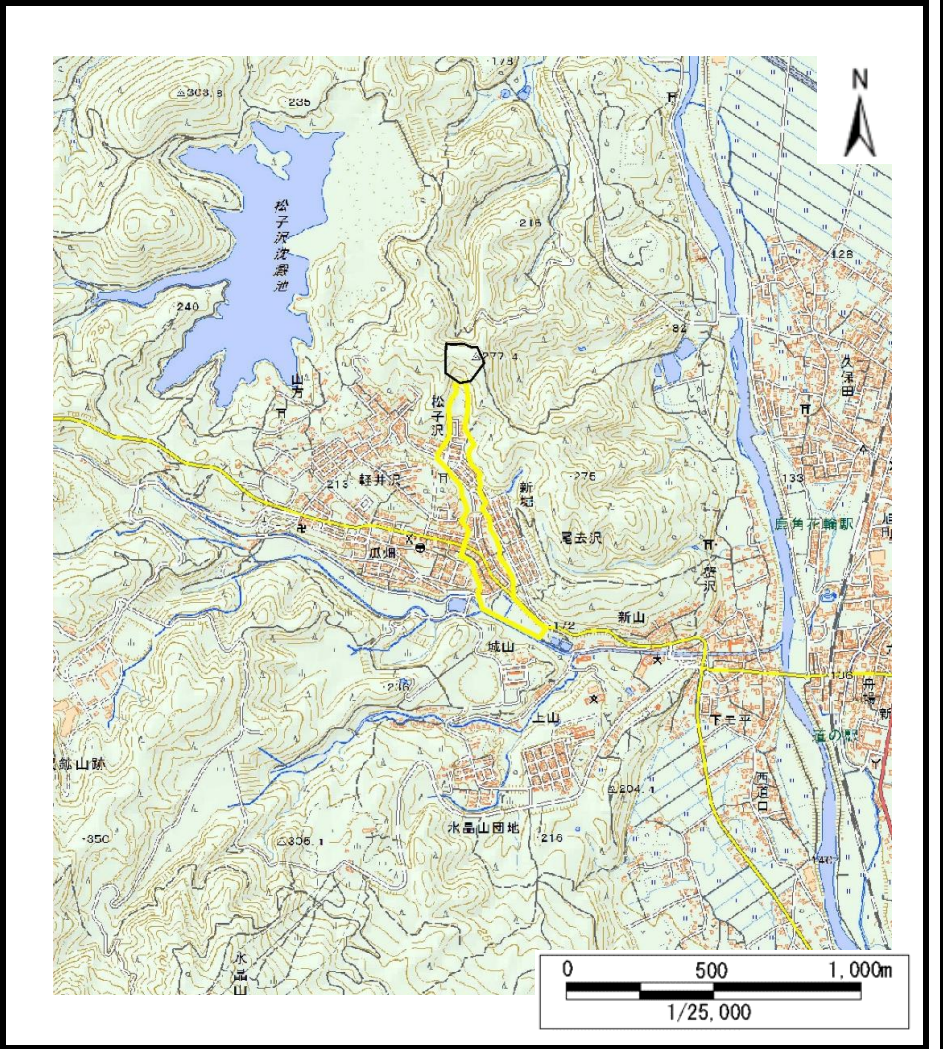


# 土砂災害警戒区域等の指定の公示に係る図書（その1）



(1/200,000)



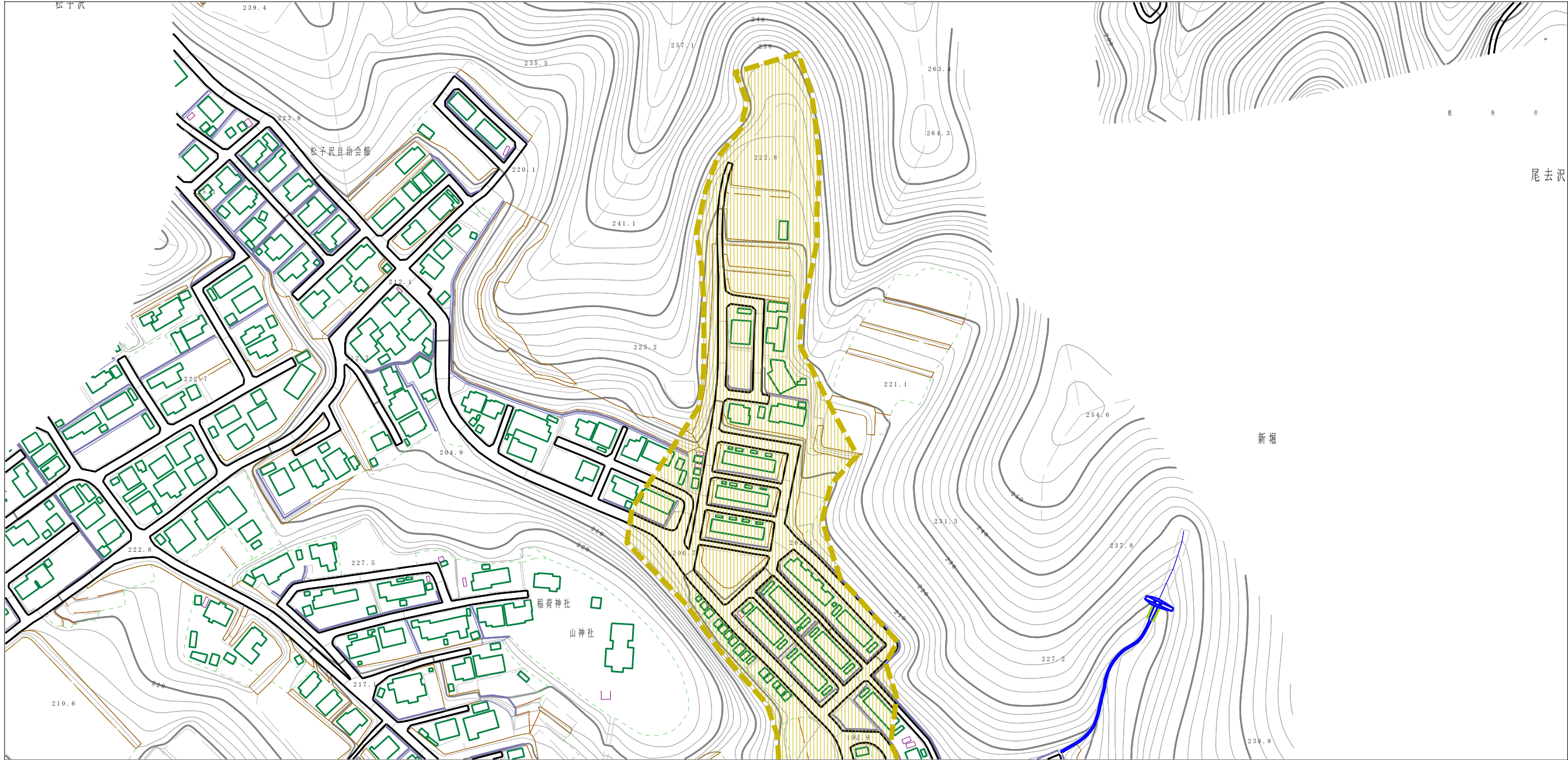
(1/25,000)

様式-1 (土)  
土砂災害警戒区域・土砂災害特別警戒区域 位置図

自然現象の種類	土石流
溪流番号	I-0034
溪流名	松子沢
所在地	秋田県鹿角市尾去沢字新山、軽井沢及び瓜畑

この地図は、国土地理院長の承認を得て、同院発行の数値地図20000（地図画像）及び電子地形図25000を複製したものである。（承認番号 平27情複、第764号）

土砂災害警戒区域の指定の公示に係る図書（その2）



様式-2 (土)  
土砂災害警戒区域 区域図

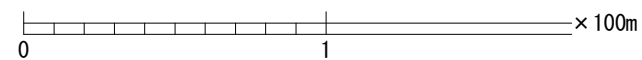
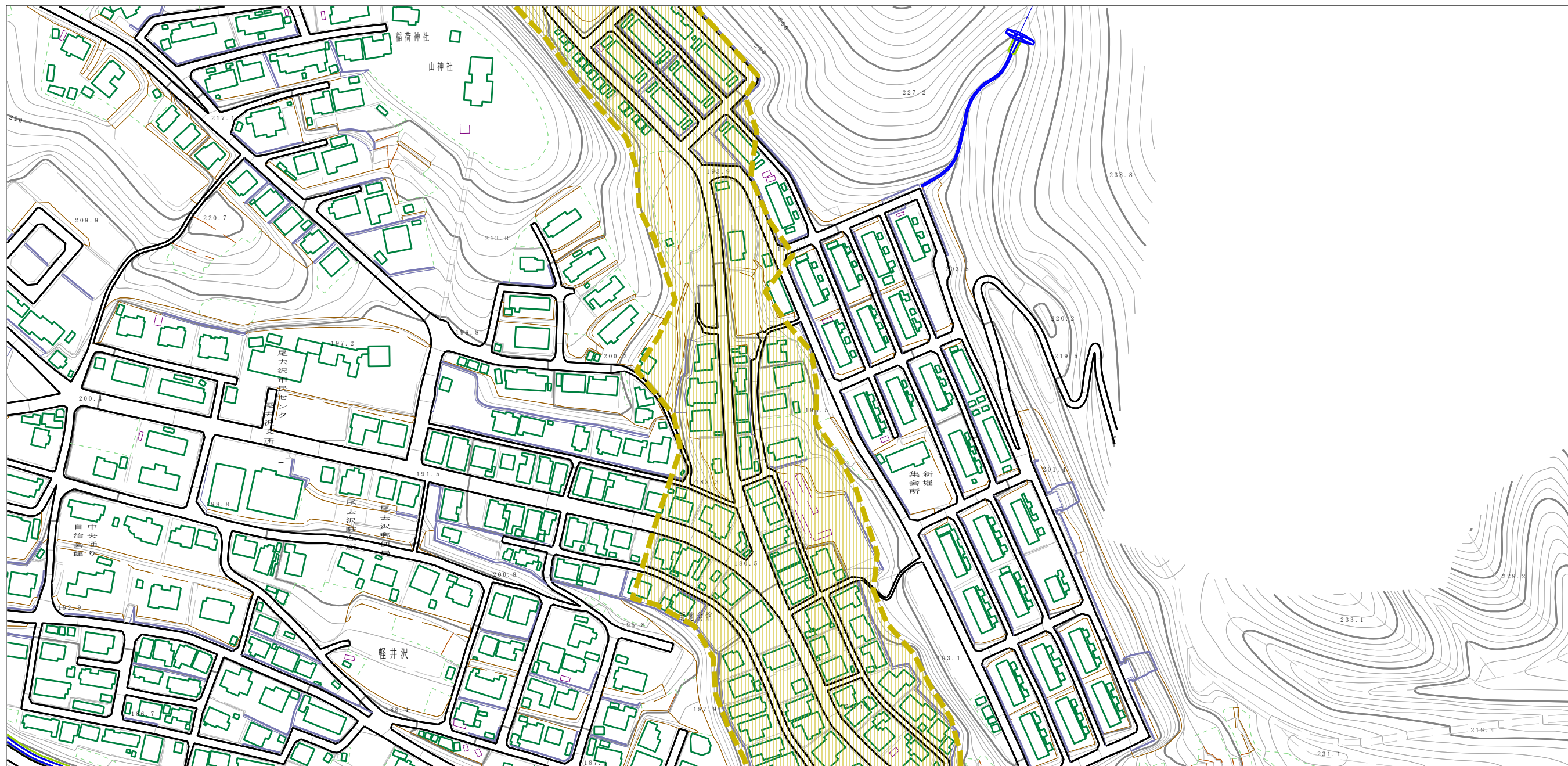
土砂災害防止法施行令第二条の基準に該当する区域



N  
縮尺  
1:2,500

自然現象の種類	土石流	溪流番号	I-0034
告示番号	第510号	溪流名	松子沢
告示年月日	平成28年9月2日	所在地	秋田県鹿角市尾去沢 字新山、軽井沢及び瓜畑

土砂災害警戒区域の指定の公示に係る図書（その2）



様式-2 (土)  
土砂災害警戒区域 区域図

土砂災害防止法施行令第二条の基準に該当する区域



縮尺  
1:2,500

自然現象の種類	土石流	溪流番号	I-0034
告示番号	第510号	溪流名	松子沢
告示年月日	平成28年9月2日	所在地	秋田県鹿角市尾去沢 字新山、軽井沢及び瓜畑

土砂災害警戒区域の指定の公示に係る図書（その2）



様式-2 (土)  
土砂災害警戒区域 区域図

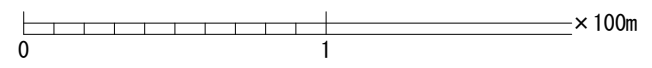
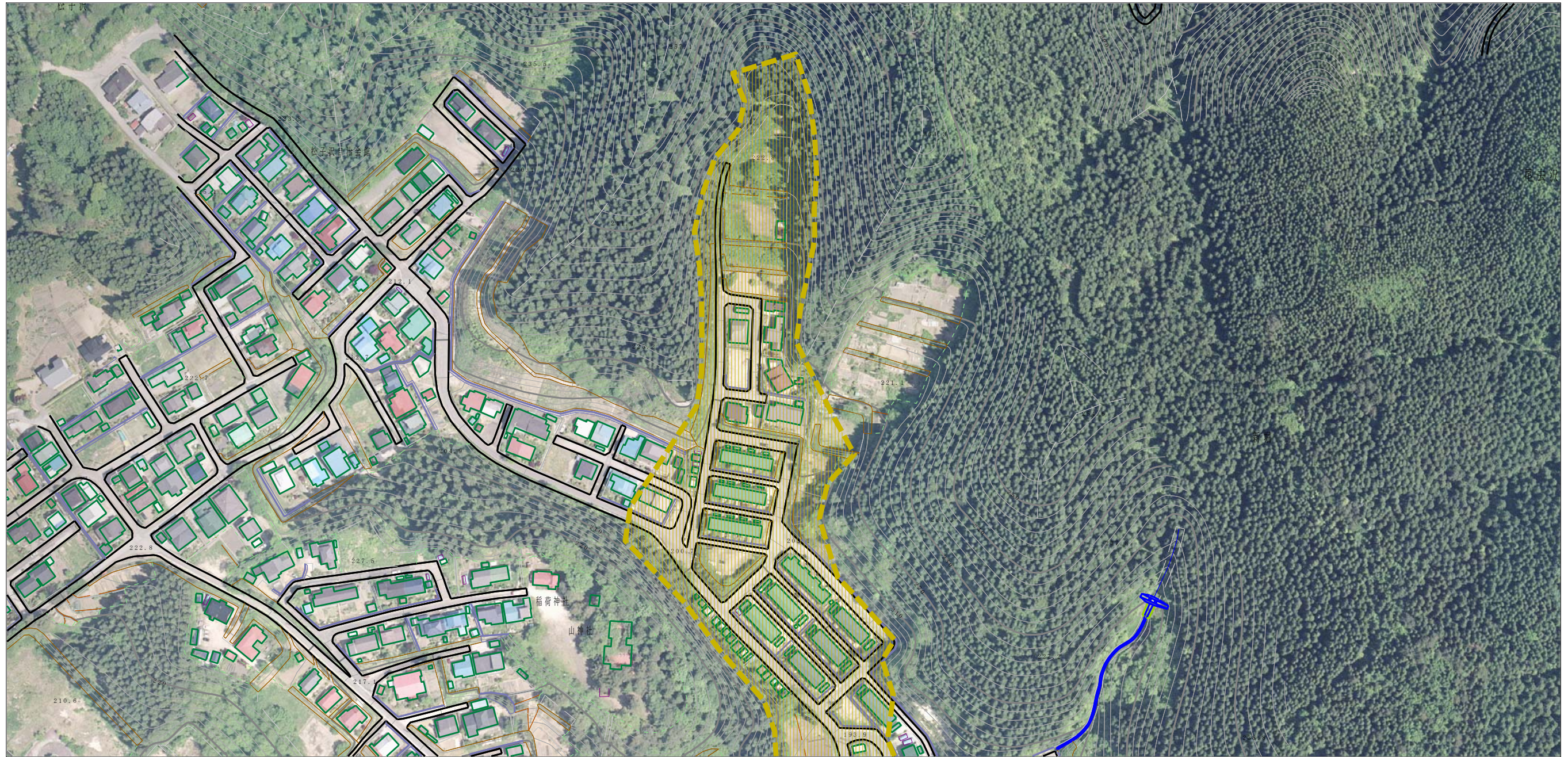
土砂災害防止法施行令第二条の基準に該当する区域



縮尺  
1:2,500

自然現象の種類	土石流	溪流番号	I-0034
告示番号	第510号	溪流名	松子沢
告示年月日	平成28年9月2日	所在地	秋田県鹿角市尾去沢 字新山、軽井沢及び瓜畑

参考資料 (その3)



様式-3 (土) 土砂災害警戒区域・土砂災害特別警戒区域 区域図	土砂災害防止法施行令第二条の基準に該当する区域		N 縮尺 1:2,500	自然現象 の種類	土石流	溪流番号	I-0034
				告示番号	第510号	溪流名	松子沢
				告示年月日	平成28年9月2日	所在地	秋田県鹿角市尾去沢 字新山、軽井沢及び瓜畑

参考資料 (その3)



0 1 × 100m

様式-3 (土)

土砂災害警戒区域・土砂災害特別警戒区域  
区域図

土砂災害防止法施行令第二条の基準に該当する区域



縮尺  
1:2,500

自然現象 の種類	土石流	溪流番号	I-0034
告示番号	第510号	溪流名	松子沢
告示年月日	平成28年9月2日	所在地	秋田県鹿角市尾去沢 字新山、軽井沢及び瓜畑

参考資料 (その3)



0 1 × 100m

様式-3 (土)

土砂災害警戒区域・土砂災害特別警戒区域  
区域図

土砂災害防止法施行令第二条の基準に該当する区域



縮尺  
1:2,500

自然現象 の種類	土石流	溪流番号	I-0034
告示番号	第510号	溪流名	松子沢
告示年月日	平成28年9月2日	所在地	秋田県鹿角市尾去沢 字新山、軽井沢及び瓜畑

## 土砂災害警戒区域等の指定の公示に係る図書（その3）

横断測線の区間	土石流の力 (kN/m <sup>2</sup> )	土石流の高さ (m)	区分
0~1	15.73	0.29	Y
1~2	14.98	0.30	Y
2~3	14.13	0.31	Y
3~4	13.35	0.31	Y
4~5	12.26	0.33	Y
5~6	7.61	0.25	Y
6~7	3.48	0.16	Y
7~8	3.87	0.22	Y
8~9	2.57	0.23	Y
9~10	1.70	0.24	Y
10~11	1.79	0.23	Y
11~12	1.82	0.23	Y
12~13	1.87	0.23	Y
13~14	1.84	0.23	Y
14~15	1.97	0.22	Y
15~16	1.77	0.23	Y
16~17	1.60	0.24	Y
17~18	1.59	0.24	Y
18~19	1.64	0.24	Y
19~20	1.54	0.24	Y
20~21	1.51	0.24	Y
21~22	1.31	0.25	Y
22~23	1.15	0.26	Y
23~24	1.20	0.25	Y
24~25	0.97	0.27	Y
25~26	1.08	0.26	Y
26~27	1.16	0.25	Y
27~28	1.19	0.25	Y
28~29	1.12	0.25	Y
29~30	1.35	0.23	Y

横断測線の区間	土石流の力 (kN/m <sup>2</sup> )	土石流の高さ (m)	区分
30~31	1.24	0.24	Y
31~32	1.29	0.24	Y
32~33	1.35	0.23	Y
33~34	1.20	0.24	Y
34~35	1.35	0.23	Y
35~36	1.34	0.23	Y
36~37	1.35	0.23	Y
37~38	1.27	0.24	Y
38~39	1.23	0.24	Y
39~40	0.97	0.27	Y
40~41	1.44	0.22	Y
41~42	1.44	0.22	Y
42~43	1.37	0.23	Y
43~44	1.37	0.23	Y
44~45	1.24	0.24	Y
45~46	1.15	0.25	Y
46~47	1.11	0.25	Y
47~48	1.11	0.25	Y
48~49	1.17	0.25	Y
49~50	1.22	0.24	Y
50~51	0.74	0.30	Y
51~52	0.70	0.31	Y
52~53	0.92	0.27	Y
53~54	0.90	0.27	Y
54~55	0.96	0.26	Y
55~56	0.98	0.26	Y
56~57	0.86	0.28	Y
57~58	1.00	0.26	Y