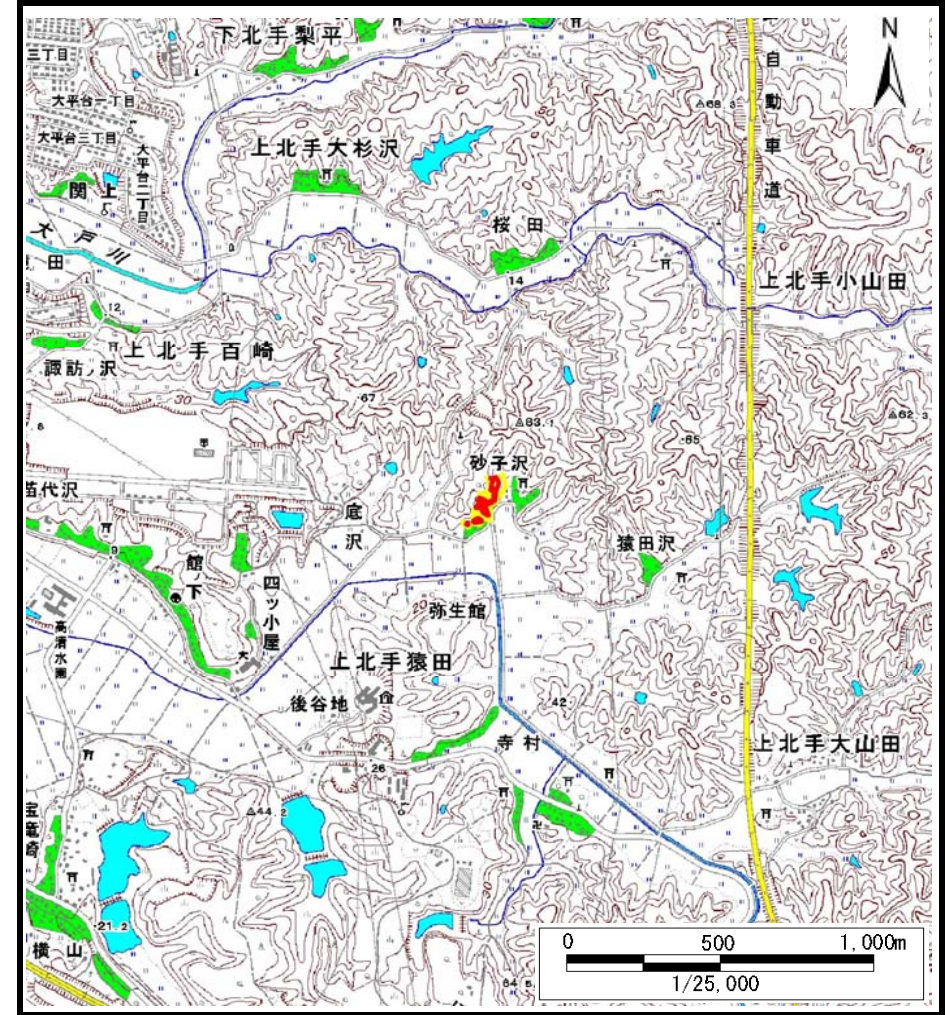


# 土砂災害警戒区域等の指定の公示に係る図書（その1）



(1/200,000)



(1/25,000)

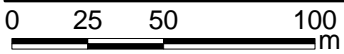
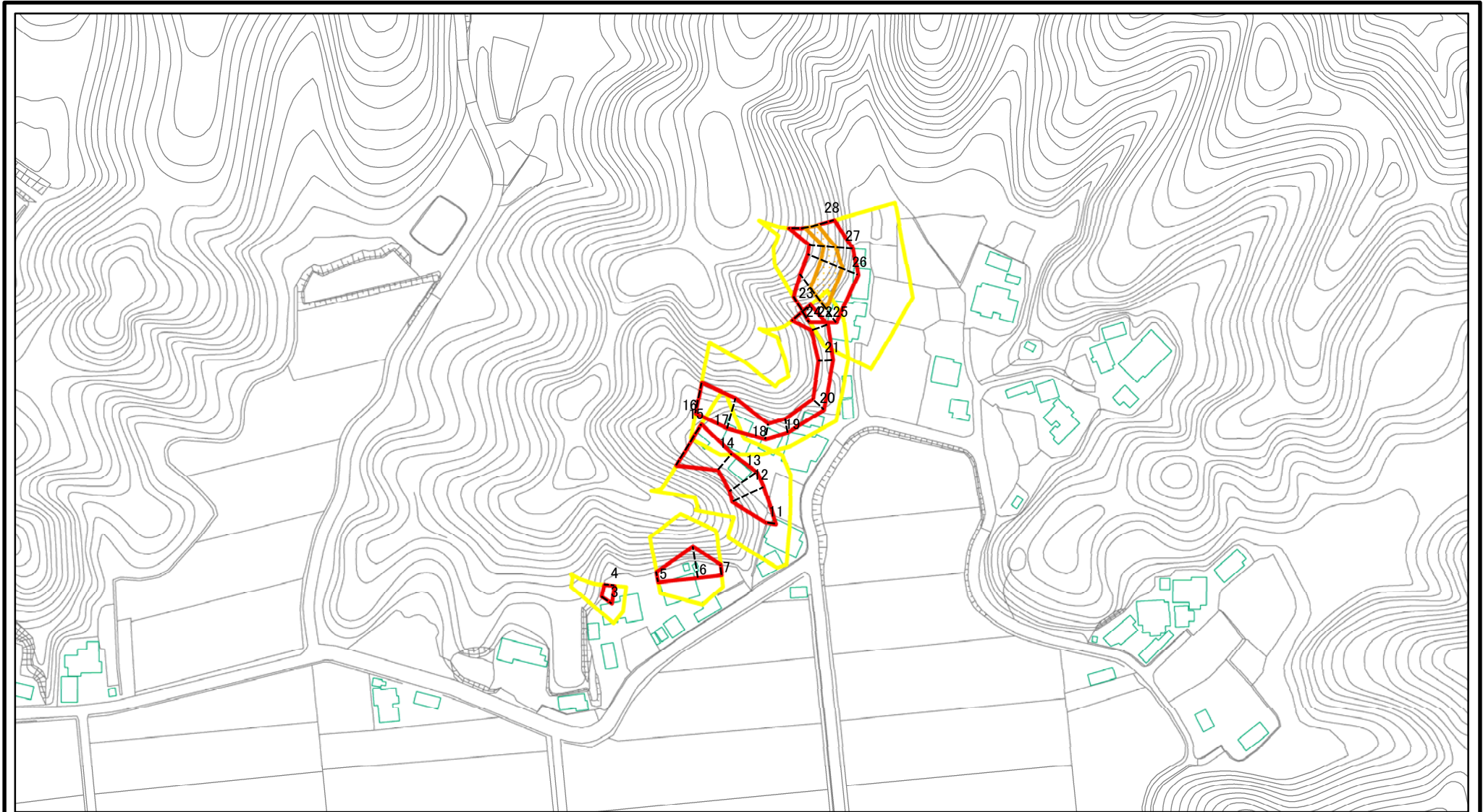
様式-1 (急)  
土砂災害警戒区域・土砂災害特別警戒区域 位置図

自然現象の種類	急傾斜地の崩壊
箇所番号	I-1241
箇所名	砂子沢1号
所在地	秋田県秋田市上北手猿田字砂子沢

この地図は、国土地理院長の承認を得て、同院発行の数値地図200000(地図画像)及び数値地図25000(地図画像)を複製したものである。(承認番号 平27情複、第701号)  
この地図を第三者がさらに複製する場合には、国土地理院長の承認を得なければならない。



# 土砂災害警戒区域等の指定の公示に係る図書(その2)



図中の数字は横断測線番号を示す

様式-2(急)

土砂災害警戒区域・土砂災害特別警戒区域  
区域図(その1)

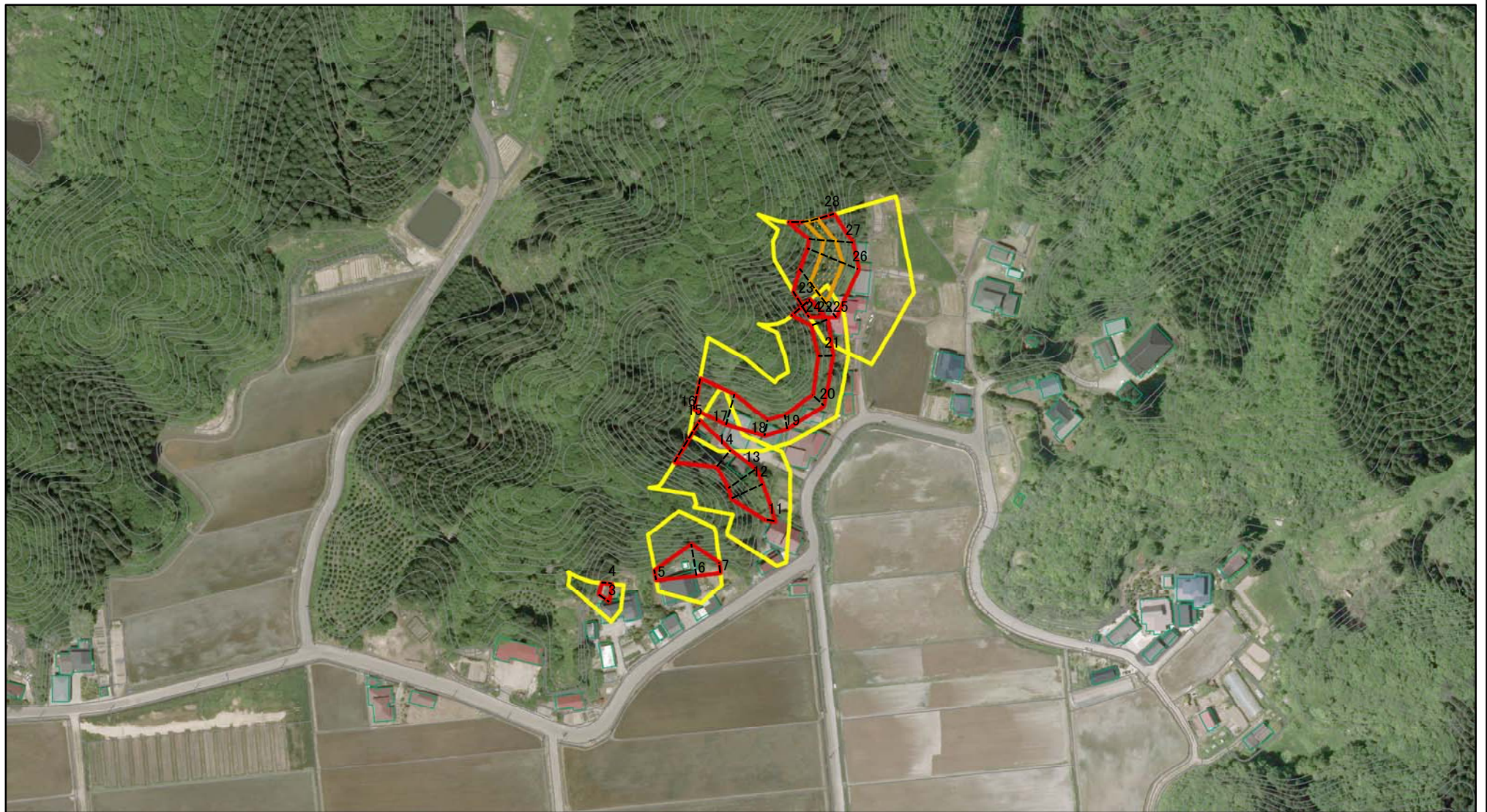
土砂災害防止法施行令第二条の基準に該当する区域	
土砂災害防止法施行令第三条の基準に該当する区域	
土石等の堆積の高さが3mを超える区域	
それ以外の区域	

	N
	縮尺
1:2,500	

自然現象の種類	急傾斜地の崩壊	箇所番号	I-1241
告示番号	第524号	箇所名	砂子沢1号
告示年月日	平成28年9月16日	所在地	秋田県秋田市上北手猿田 字砂子沢



# 土砂災害警戒区域等の指定の公示に係る図書(その2)



図中の数字は横断測線番号を示す

様式-2(急)

土砂災害警戒区域・土砂災害特別警戒区域  
区域図(その1)

土砂災害防止法施行令第二条の基準に該当する区域



自然現象  
の種類

急傾斜地の崩壊

箇所番号

I-1241

土砂災害防止法  
施行令第三条の  
基準に該当する  
区域



縮尺

告示番号

第524号

箇所名

砂子沢1号

土石等の堆積の高さが3mを超える区域  
それ以外の区域

1:2,500

告示年月日

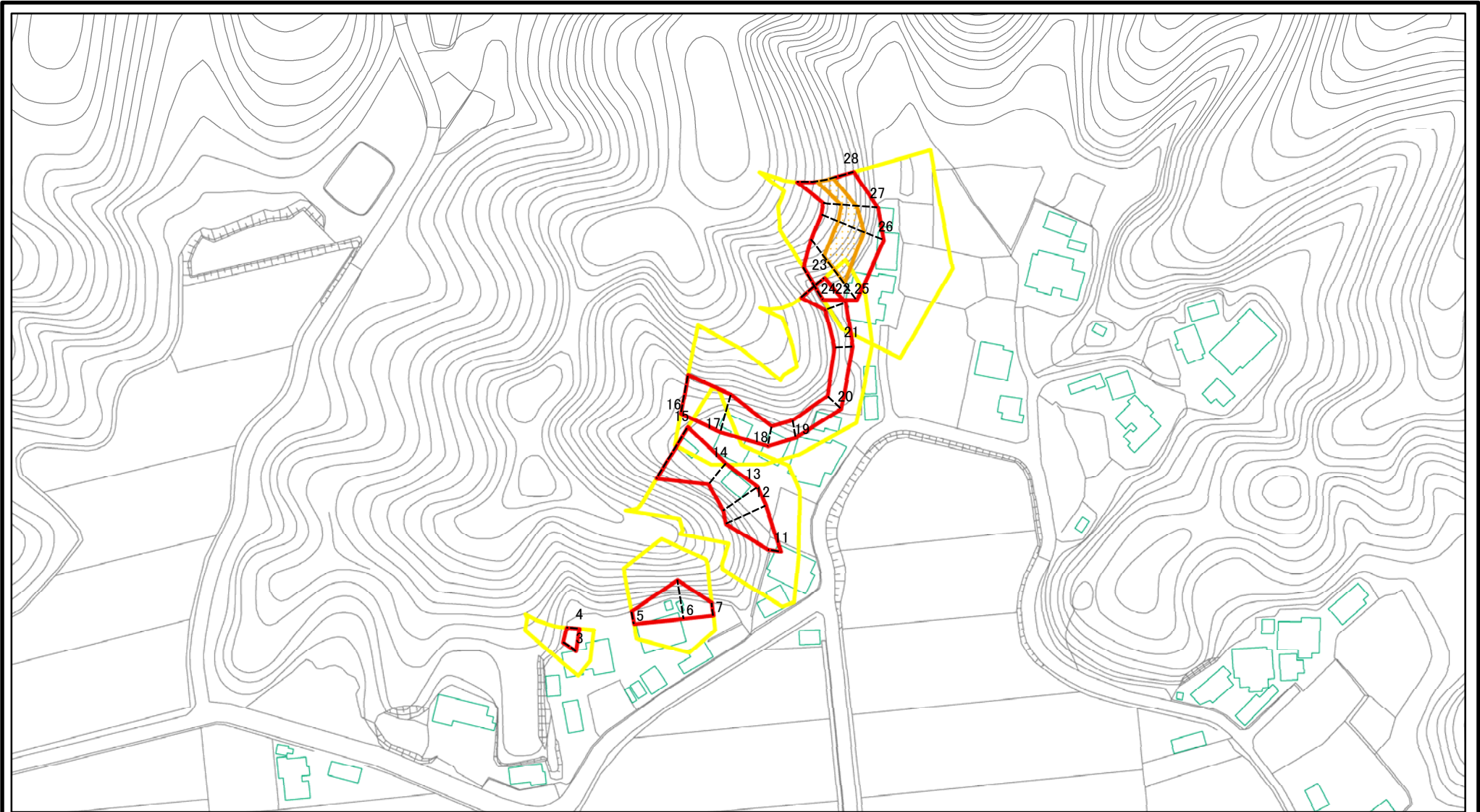
平成28年9月16日

所在地

秋田県秋田市上北手猿田  
字砂子沢



# 土砂災害警戒区域等の指定の公示に係る図書(その2-1)



図中の数字は横断測線番号を示す

様式-2-1(急)

土砂災害警戒区域・土砂災害特別警戒区域  
区域図(その2)

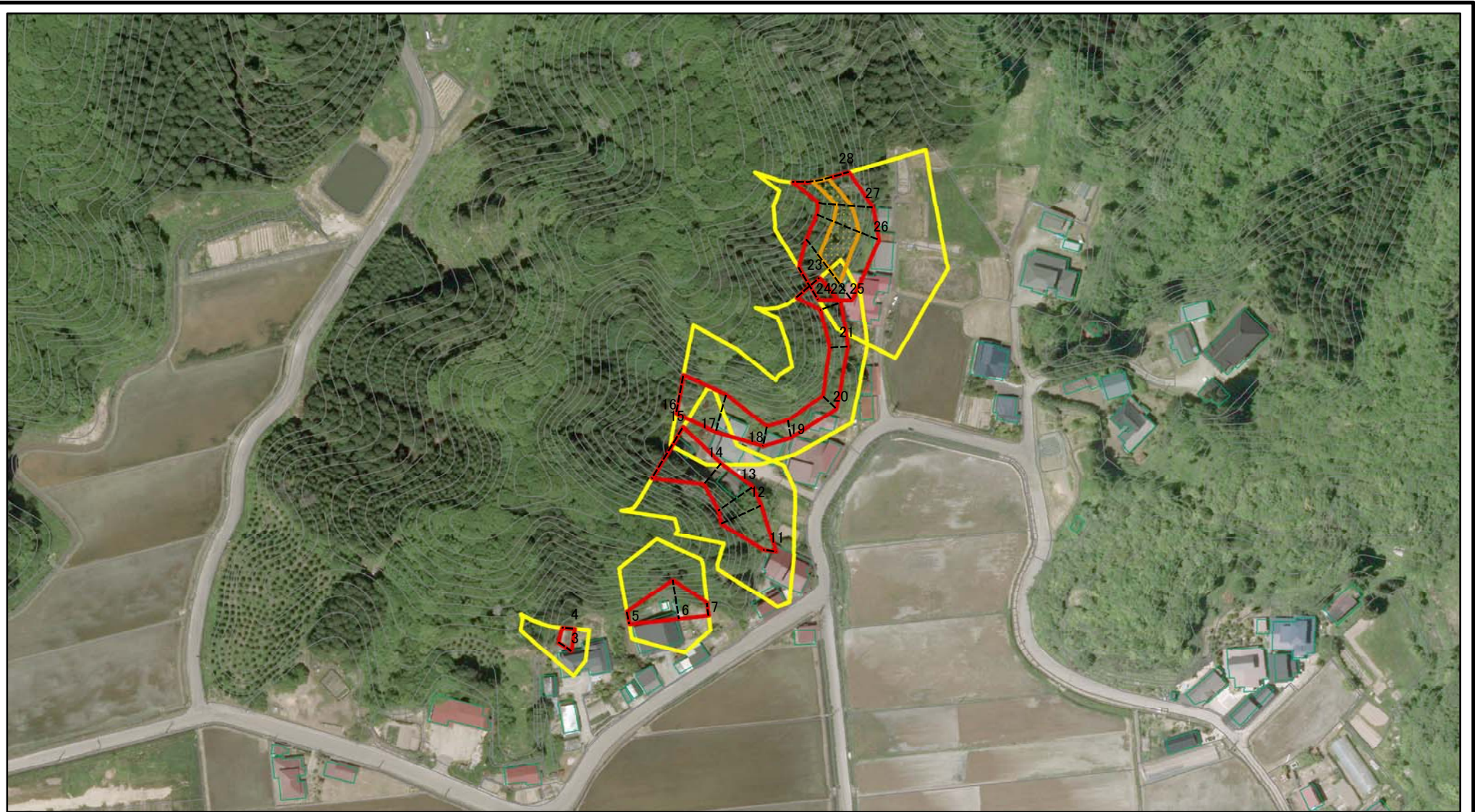
土砂災害防止法施行令第二条の基準に該当する区域	
土砂災害防止法施行令第三条の基準に該当する区域	
それ以外の区域	

	縮尺
1:2,000	

自然現象の種類	急傾斜地の崩壊	箇所番号	I-1241
告示番号	第524号	箇所名	砂子沢1号
告示年月日	平成28年9月16日	所在地	秋田県秋田市上北手猿田字砂子沢



# 土砂災害警戒区域等の指定の公示に係る図書(その2-1)



0 25 50 100  
m

図中の数字は横断測線番号を示す

様式-2-1(急)

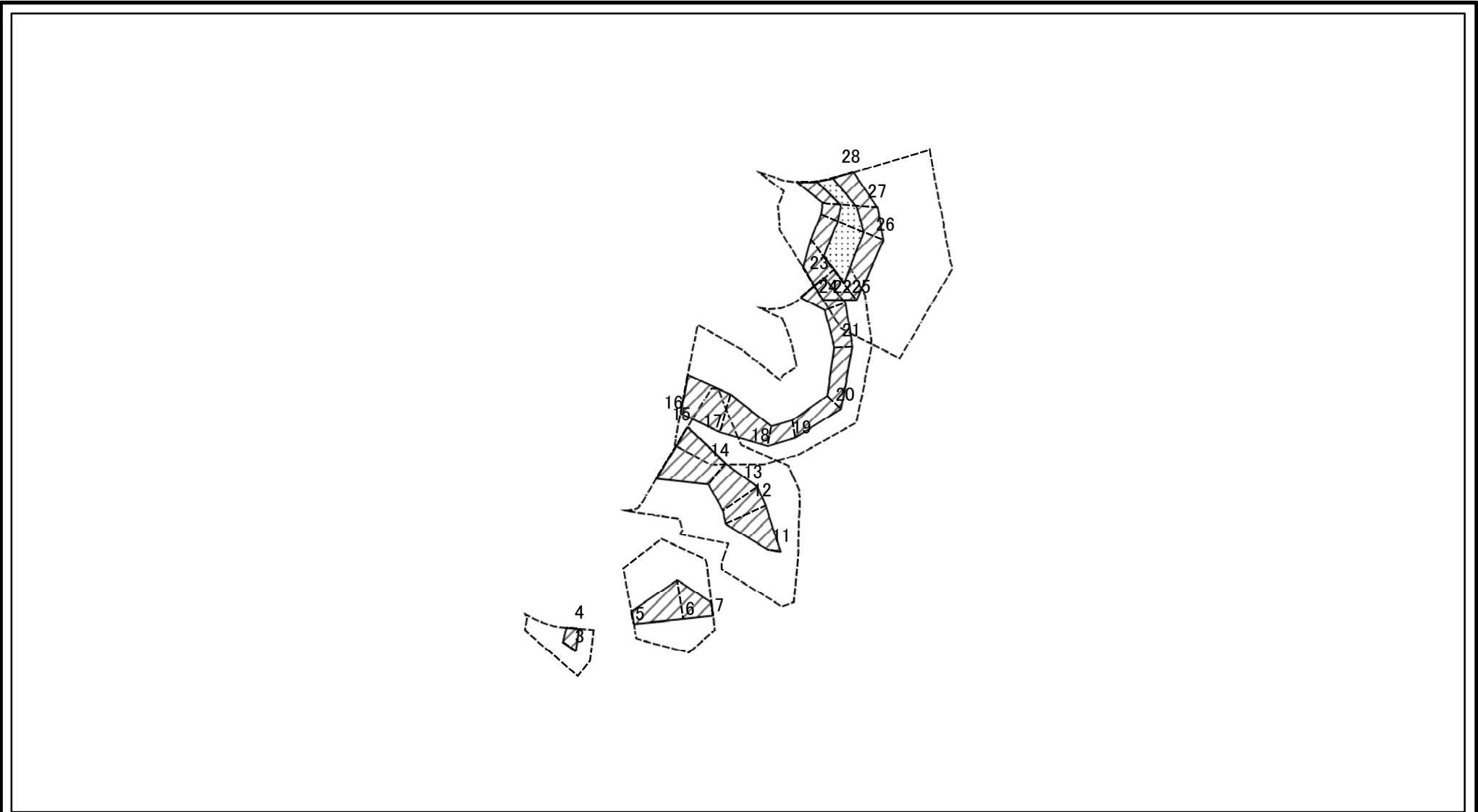
土砂災害警戒区域・土砂災害特別警戒区域  
区域図(その2)

土砂災害防止法施行令第二条の基準に該当する区域	
土砂災害防止法施行令第三条の基準に該当する区域	
それ以外の区域	

	N
	縮尺
1:2,000	

自然現象の種類	急傾斜地の崩壊	箇所番号	I-1241
告示番号	第524号	箇所名	砂子沢1号
告示年月日	平成28年9月16日	所在地	秋田県秋田市上北手猿田字砂子沢

# 土砂災害警戒区域等の指定の公示に係る図書(その2-2)



図中の数字は横断測線番号を示す

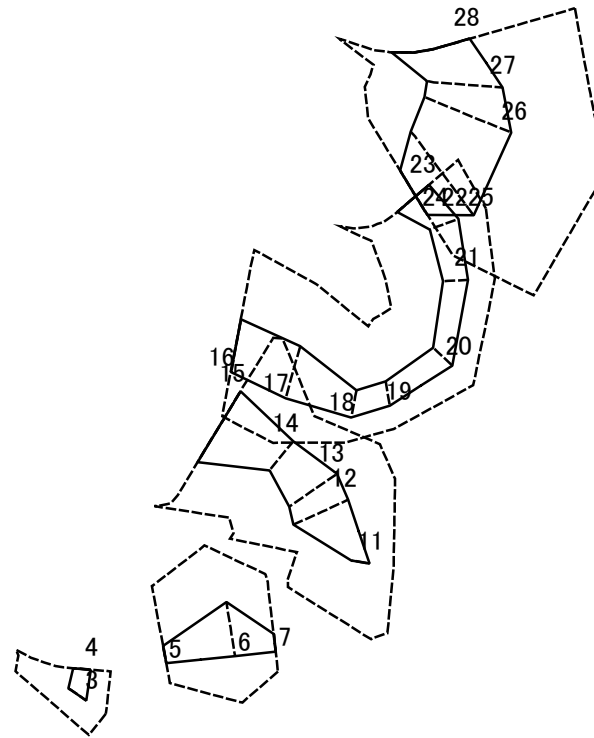
様式-2-2(急)  
土砂災害特別警戒区域の区域区分図  
(急傾斜地の崩壊に伴う土石等の移動により  
建築物の地上部に作用すると想定される力)

土砂災害防止法施行令第二条の基準に該当する区域	
土砂災害防止法施行令第三条の基準に該当する区域	
それ以外の区域	

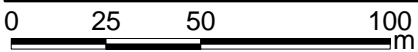
縮尺	1:2,000
----	---------

自然現象の種類	急傾斜地の崩壊	箇所番号	I-1241
告示番号	第524号	箇所名	砂子沢1号
告示年月日	平成28年9月16日	所在地	秋田県秋田市上北手猿田字砂子沢

# 土砂災害警戒区域等の指定の公示に係る図書(その2-3)



図中の数字は横断測線番号を示す



様式-2-3(急)  
土砂災害特別警戒区域の区域区分図  
(急傾斜地の崩壊に伴う土石等の堆積により  
建築物の地上部に作用すると想定される力)

土砂災害防止法施行令第二条の基準に該当する区域



土砂災害防止法  
施行令第三条の  
基準に該当する  
区域



それ以外の区域



縮尺

1:2,000

自然現象  
の種類

急傾斜地の崩壊

箇所番号

I-1241

告示番号

第524号

箇所名

砂子沢1号

告示年月日

平成28年9月16日

所在地

秋田県秋田市上北手猿田字砂子沢

## 土砂災害警戒区域等の指定の公示に係る図書(その3)

横断測線の区間	土石等の移動により建築物の地上部に作用すると想定される力				土石等の堆積により建築物の地上部に作用すると想定される力				横断測線の区間	土石等の移動により建築物の地上部に作用すると想定される力				土石等の堆積により建築物の地上部に作用すると想定される力			
	土石等の(移動)高さが1m以下の場合、土石等の移動による力が100kN/m <sup>2</sup> を超える区域		それ以外の区域		土石等の堆積の高さが3mを超える区域		それ以外の区域			土石等の(移動)高さが1m以下の場合、土石等の移動による力が100kN/m <sup>2</sup> を超える区域		それ以外の区域		土石等の堆積の高さが3mを超える区域		それ以外の区域	
	力の大きさのうち最大のもの (kN/m <sup>2</sup> )	土石等の高さ (m)	力の大きさのうち最大のもの (kN/m <sup>2</sup> )	土石等の高さ (m)	力の大きさのうち最大のもの (kN/m <sup>2</sup> )	土石等の高さ (m)	力の大きさのうち最大のもの (kN/m <sup>2</sup> )	土石等の高さ (m)		力の大きさのうち最大のもの (kN/m <sup>2</sup> )	土石等の高さ (m)	力の大きさのうち最大のもの (kN/m <sup>2</sup> )	土石等の高さ (m)	力の大きさのうち最大のもの (kN/m <sup>2</sup> )	土石等の高さ (m)	力の大きさのうち最大のもの (kN/m <sup>2</sup> )	土石等の高さ (m)
1 ~ 2	-	-	-	-	-	-	-	-	-	-	-	-	-	-	-	-	
3 ~ 4	-	-	63.02	1.00	-	-	9.44	1.87	-	-	-	-	-	-	-	-	
5 ~ 6	-	-	96.59	1.00	-	-	10.75	2.13	-	-	-	-	-	-	-	-	
6 ~ 7	-	-	96.59	1.00	-	-	10.75	2.13	-	-	-	-	-	-	-	-	
8 ~ 9	-	-	-	-	-	-	-	-	-	-	-	-	-	-	-	-	
9 ~ 10	-	-	-	-	-	-	-	-	-	-	-	-	-	-	-	-	
11 ~ 12	-	-	98.67	1.00	-	-	10.46	2.07	-	-	-	-	-	-	-	-	
12 ~ 13	-	-	100.00	1.00	-	-	11.11	2.20	-	-	-	-	-	-	-	-	
13 ~ 14	-	-	100.00	1.00	-	-	11.11	2.20	-	-	-	-	-	-	-	-	
14 ~ 15	-	-	100.00	1.00	-	-	10.46	2.07	-	-	-	-	-	-	-	-	
16 ~ 17	-	-	95.97	1.00	-	-	8.71	1.72	-	-	-	-	-	-	-	-	
17 ~ 18	-	-	95.97	1.00	-	-	8.71	1.72	-	-	-	-	-	-	-	-	
18 ~ 19	-	-	69.87	1.00	-	-	8.72	1.72	-	-	-	-	-	-	-	-	
19 ~ 20	-	-	67.82	1.00	-	-	9.85	1.95	-	-	-	-	-	-	-	-	
20 ~ 21	-	-	67.82	1.00	-	-	9.85	1.95	-	-	-	-	-	-	-	-	
21 ~ 22	-	-	73.67	1.00	-	-	9.66	1.91	-	-	-	-	-	-	-	-	
22 ~ 23	-	-	86.65	1.00	-	-	9.32	1.84	-	-	-	-	-	-	-	-	
24 ~ 25	-	-	100.00	1.00	-	-	11.66	2.31	-	-	-	-	-	-	-	-	
25 ~ 26	131.43	1.00	100.00	1.00	-	-	12.81	2.53	-	-	-	-	-	-	-	-	
26 ~ 27	131.43	1.00	100.00	1.00	-	-	13.51	2.67	-	-	-	-	-	-	-	-	
27 ~ 28	119.65	1.00	100.00	1.00	-	-	14.26	2.82	-	-	-	-	-	-	-	-	
~																	

様式-3(急)  建築物の構造の規制に必要な衝撃に関する事項	自然現象の種類	急傾斜地の崩壊	箇所番号	I-1241
	告示番号	第524号	箇所名	砂子沢1号
	告示年月日	平成28年9月16日	所在地	秋田県秋田市上北手猿田字砂子沢