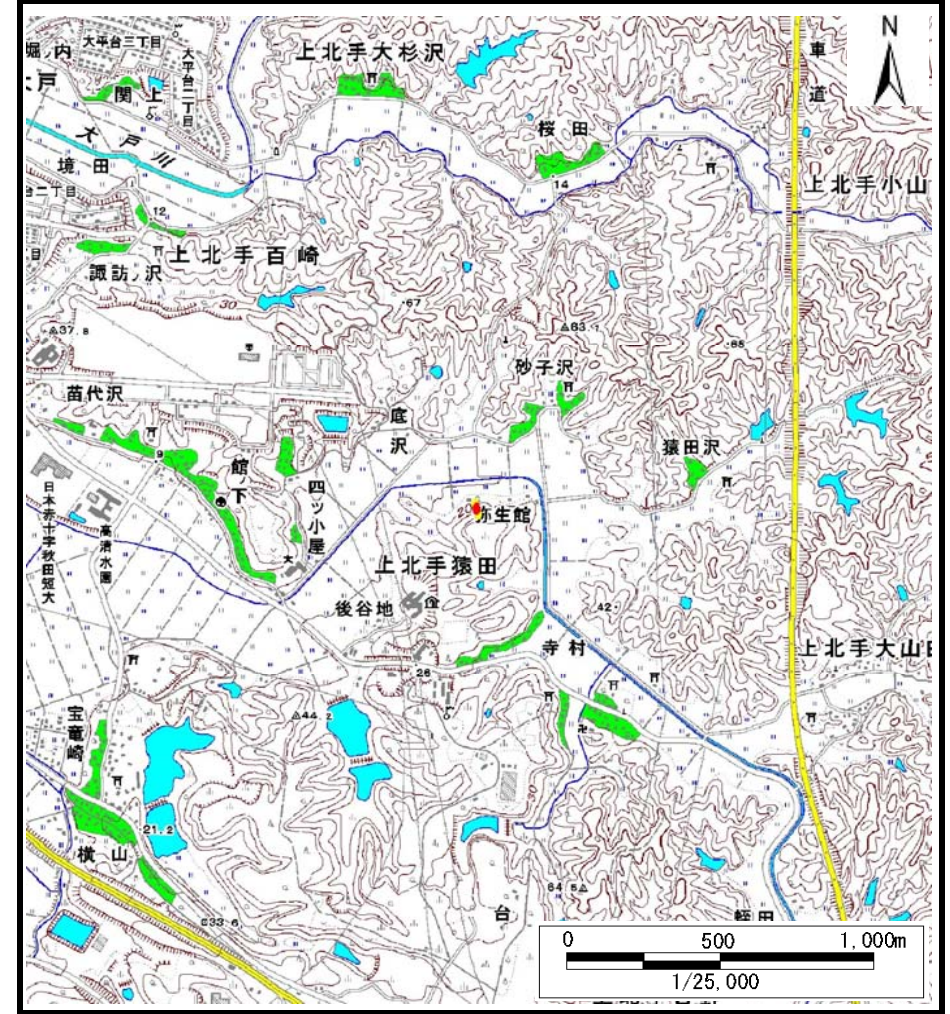


土砂災害警戒区域等の指定の公示に係る図書（その1）



(1/200,000)



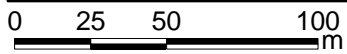
(1/25,000)

様式-1 (急)
土砂災害警戒区域・土砂災害特別警戒区域 位置図

自然現象の種類	急傾斜地の崩壊
箇所番号	II-527
箇所名	弥生館1号
所在地	秋田県秋田市上北手猿田字弥生館

この地図は、国土地理院長の承認を得て、同院発行の数値地図200000(地図画像)及び数値地図25000(地図画像)を複製したものである。(承認番号 平27情複、第701号)
この地図を第三者がさらに複製する場合には、国土地理院長の承認を得なければならない。

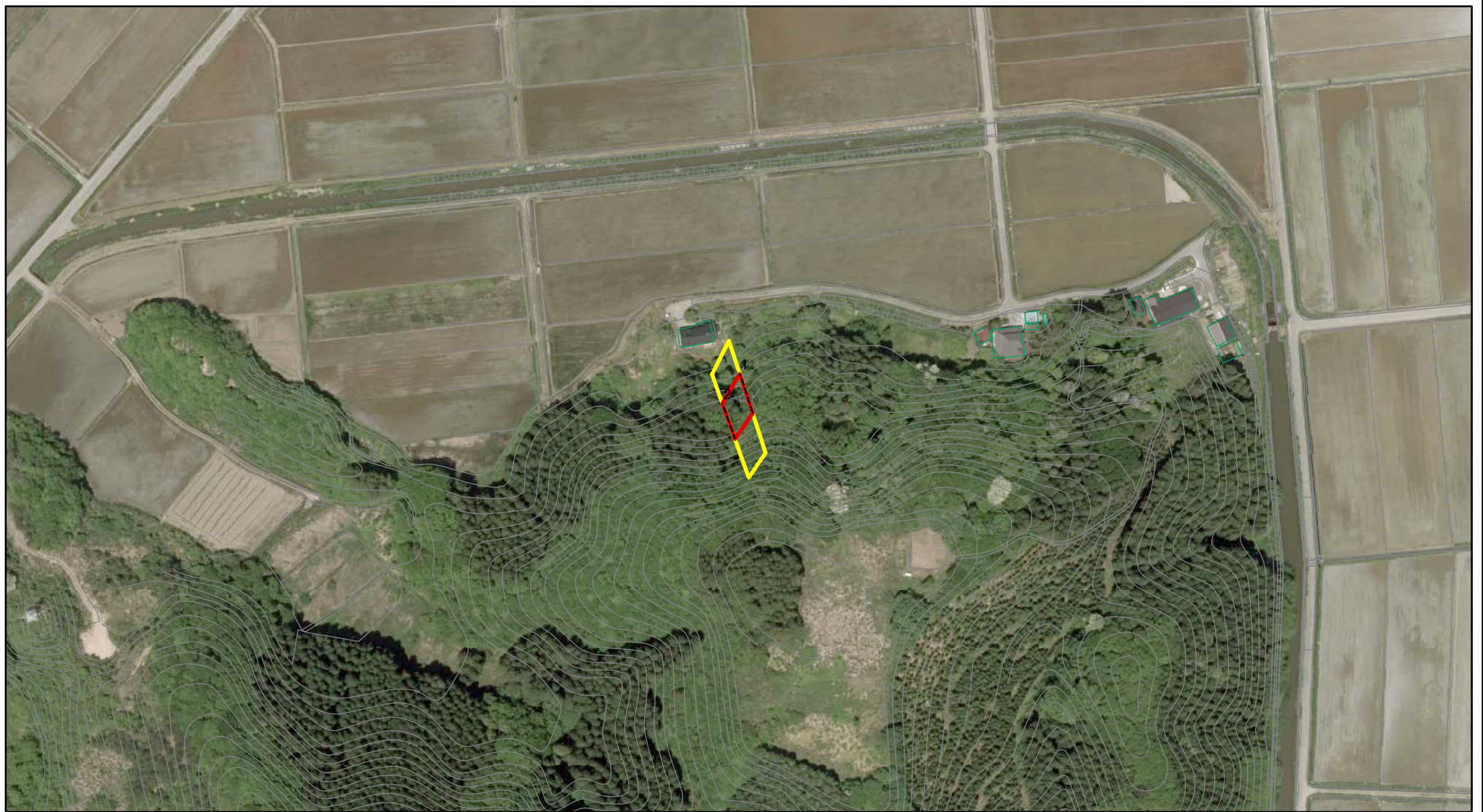
土砂災害警戒区域等の指定の公示に係る図書(その2)



図中の数字は横断測線番号を示す

様式-2(急) 土砂災害警戒区域・土砂災害特別警戒区域 区域図(その1)	土砂災害防止法施行令第二条の基準に該当する区域		N 縮尺 1:2,500	自然現象の種類	急傾斜地の崩壊	箇所番号	II-527
	土砂災害防止法施行令第三条の基準に該当する区域			告示番号	第524号	箇所名	弥生館1号
	それ以外の区域			告示年月日	平成28年9月16日	所在地	秋田県秋田市上北手猿田字弥生館

土砂災害警戒区域等の指定の公示に係る図書(その2)



図中の数字は横断測線番号を示す

様式-2(急)

土砂災害警戒区域・土砂災害特別警戒区域
区域図(その1)

土砂災害防止法施行令第二条の基準に該当する区域



自然現象の種類

急傾斜地の崩壊

箇所番号

II-527

土砂災害防止法施行令第三条の基準に該当する区域



縮尺

告示番号

第524号

箇所名

弥生館1号

土砂等の堆積の高さが3mを超える区域
それ以外の区域



1:2,500

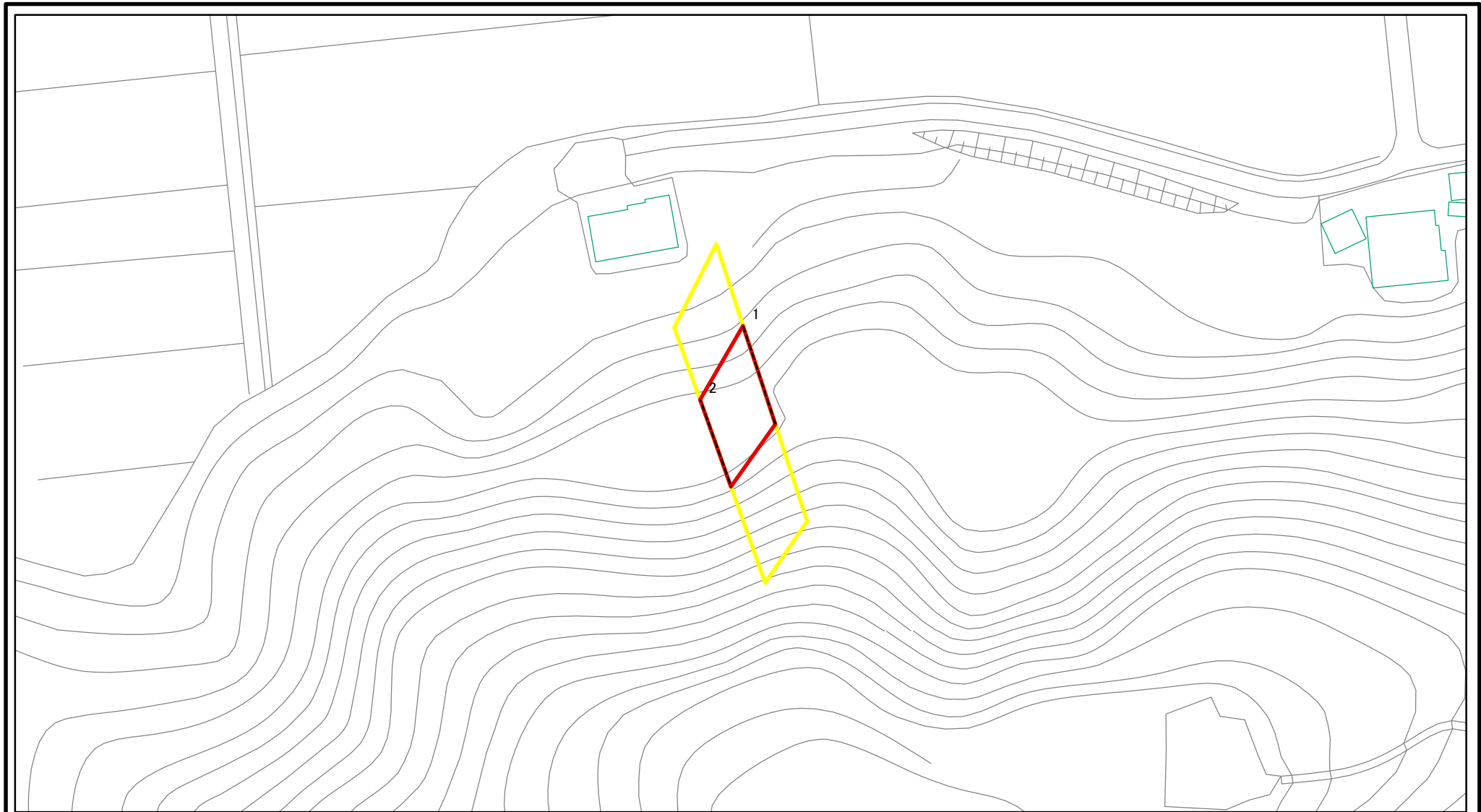
告示年月日

平成28年9月16日

所在地

秋田県秋田市上北手猿田
字弥生館

土砂災害警戒区域等の指定の公示に係る図書(その2-1)



図中の数字は横断測線番号を示す

様式-2-1(急)

土砂災害警戒区域・土砂災害特別警戒区域
区域図(その2)

土砂災害防止法施行令第二条の基準に該当する区域



自然現象
の種類

急傾斜地の崩壊

箇所番号

II-527

土砂災害防止法
施行令第三条の
基準に該当する
区域



縮尺

告示番号

第524号

箇所名

弥生館1号

土砂等の(移動)高さが1m以下の場合、
土砂等の移動による力が100kN/m²を超える区域

土砂等の堆積の高さが3mを超える区域

それ以外の区域

1:1,000

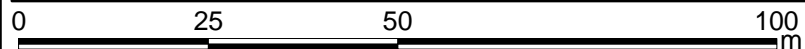
告示年月日

平成28年9月16日

所在地

秋田県秋田市上北手猿田字弥生館

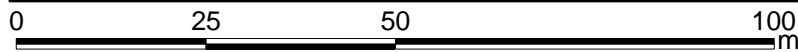
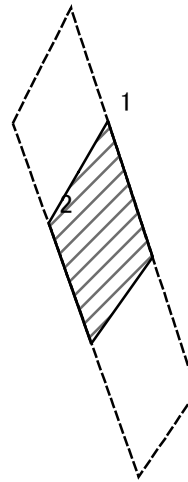
土砂災害警戒区域等の指定の公示に係る図書(その2-1)



図中の数字は横断測線番号を示す

様式-2-1(急) 土砂災害警戒区域・土砂災害特別警戒区域 区域図(その2)	土砂災害防止法施行令第二条の基準に該当する区域		N	自然現象の種類	急傾斜地の崩壊	箇所番号	II-527
	土砂災害防止法施行令第三条の基準に該当する区域			縮尺	告示番号	第524号	箇所名
	土砂等の(移動)高さが1m以下の場合、土砂等の移動による力が100kN/m ² を超える区域		告示年月日		平成28年9月16日	所在地	秋田県秋田市上北手猿田字弥生館
	土砂等の堆積の高さが3mを超える区域		1:1,000				
それ以外の区域							

土砂災害警戒区域等の指定の公示に係る図書(その2-2)



図中の数字は横断測線番号を示す

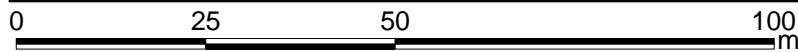
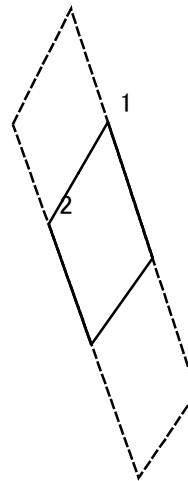
様式-2-2(急)
土砂災害特別警戒区域の区域区分図
(急傾斜地の崩壊に伴う土石等の移動により
建築物の地上部に作用すると想定される力)

土砂災害防止法施行令第二条の基準に該当する区域	
土砂災害防止法施行令第三条の基準に該当する区域	
それ以外の区域	

縮尺	1:1,000
----	---------

自然現象の種類	急傾斜地の崩壊	箇所番号	II-527
告示番号	第524号	箇所名	弥生館1号
告示年月日	平成28年9月16日	所在地	秋田県秋田市上北手猿田字弥生館

土砂災害警戒区域等の指定の公示に係る図書(その2-3)



図中の数字は横断測線番号を示す

様式-2-3(急) 土砂災害特別警戒区域の区域区分図 (急傾斜地の崩壊に伴う土石等の堆積により 建築物の地上部に作用すると想定される力)	土砂災害防止法施行令第二条の基準に該当する区域		N 縮尺 1:1,000	自然現象の種類	急傾斜地の崩壊	箇所番号	II-527
	土砂災害防止法施行令第三条の基準に該当する区域			告示番号	第524号	箇所名	弥生館1号
	それ以外の区域		告示年月日	平成28年9月16日	所在地	秋田県秋田市上北手猿田字弥生館	

