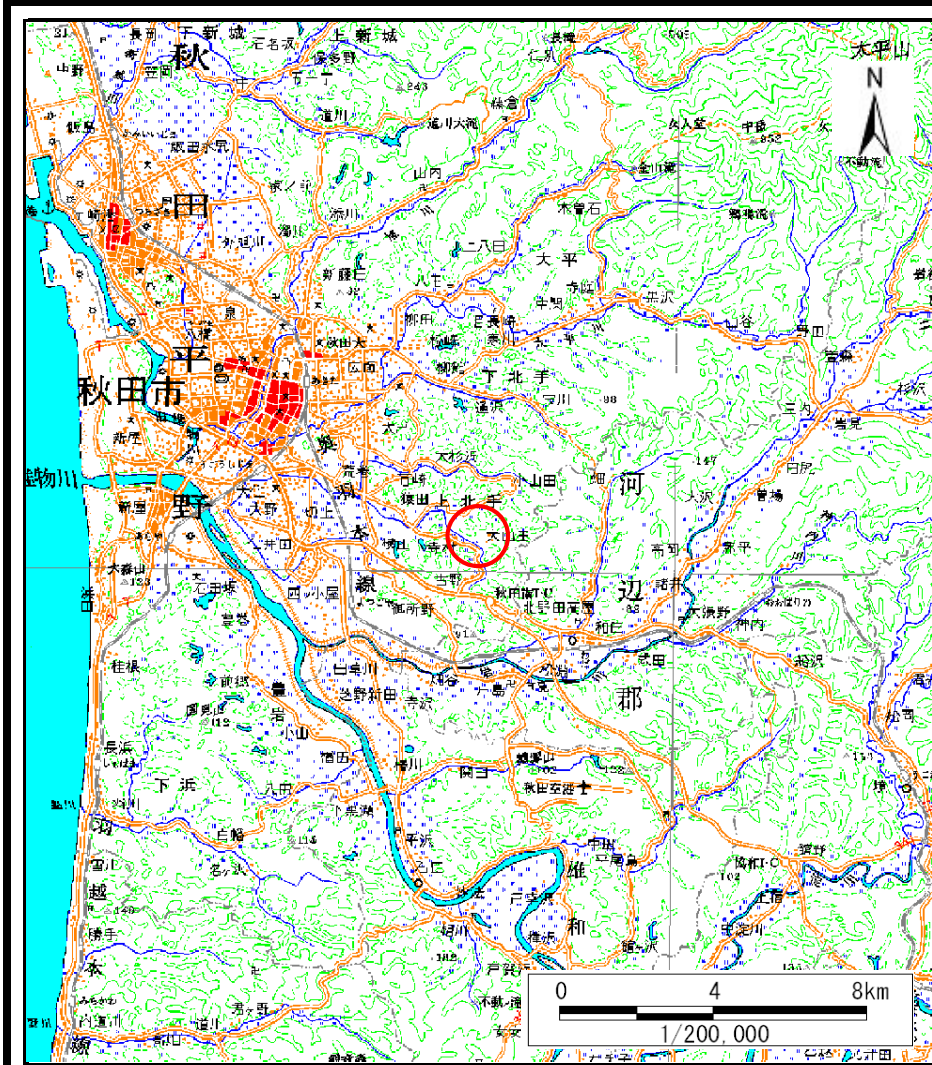
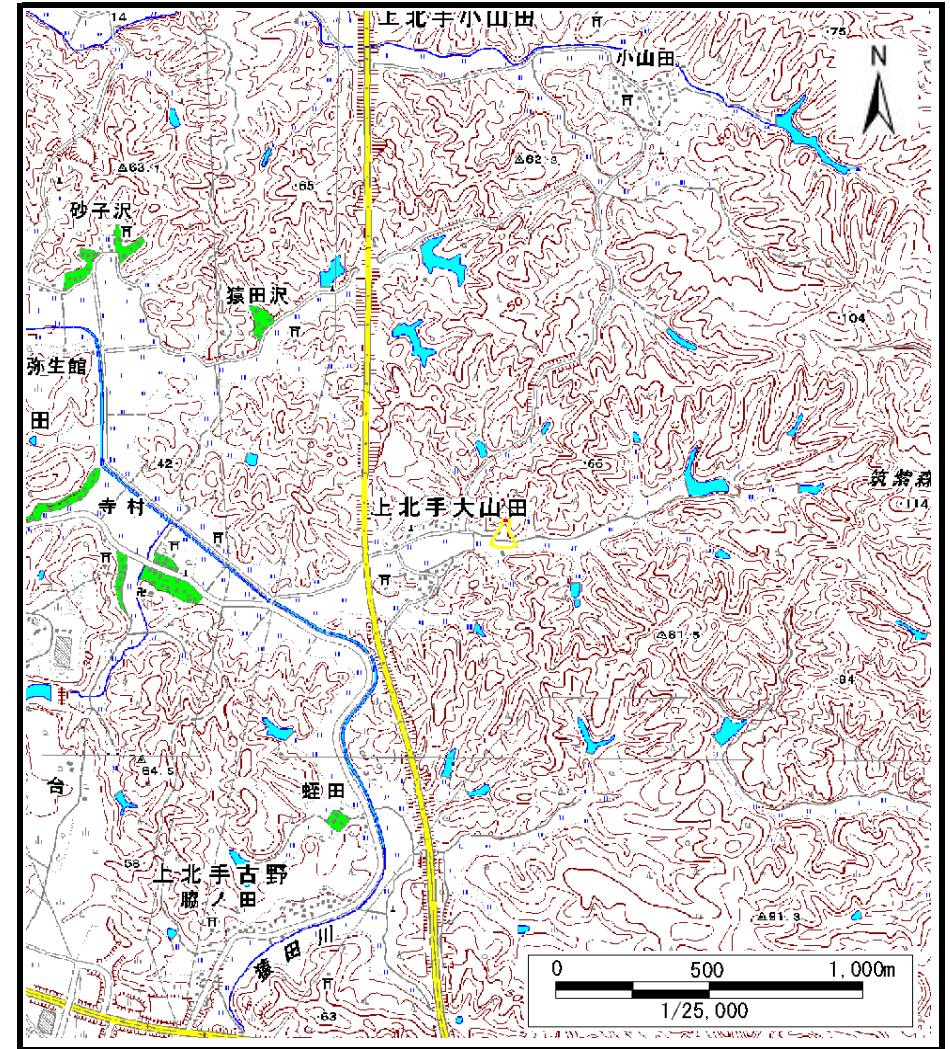


土砂災害警戒区域等の指定の公示に係る図書（その1）



(1/200,000)



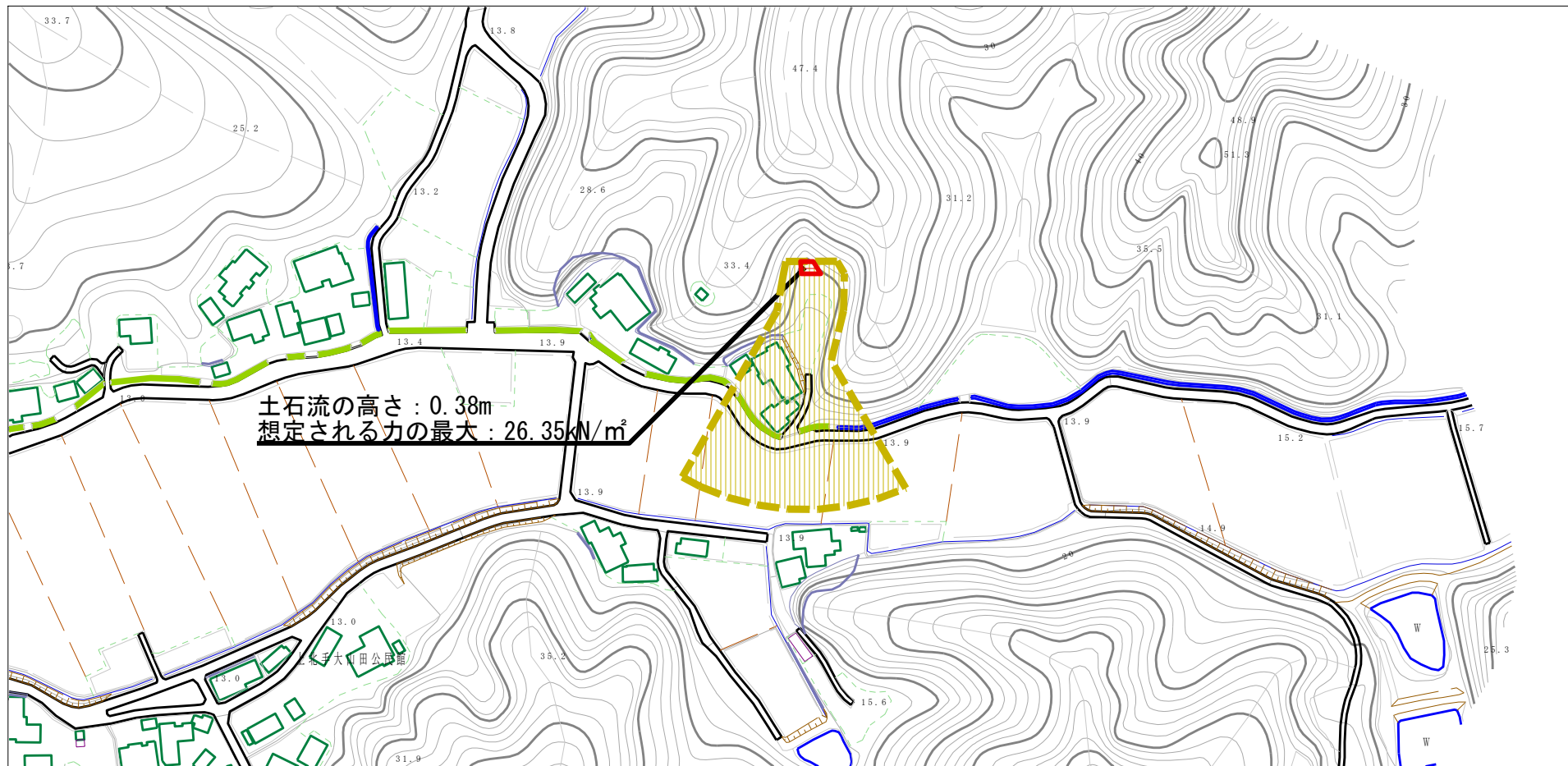
(1/25,000)

様式-1 (土)
土砂災害警戒区域・土砂災害特別警戒区域 位置図

自然現象の種類	土石流
溪流番号	Ⅱ-1196
溪流名	大平沢沢2
所在地	秋田県秋田市上北手大山田字大平沢及び縄手ノ上

この地図は、国土地理院長の承認を得て、同院発行の数値地図200000（地図画像）及び数値地図25000（地図画像）を複製したものである。（承認番号 平27情複、第701号）
この地図を第三者がさらに複製する場合には、国土地理院長の承認を得なければならない。

土砂災害警戒区域等の指定の公示に係る図書（その2）



0 1 ×100m

様式-2 (土)

土砂災害警戒区域・土砂災害特別警戒区域
区域図

土砂災害防止法施行令第二条の基準に該当する区域



縮尺
1:2,500

自然現象
の種類

土石流

溪流番号

II-1196

告示番号

第524号

溪流名

大平沢沢2

告示年月日

平成28年9月16日

所在地

秋田県秋田市上北手大山田
字大平沢及び縄ノ上

土砂災害防止
法施行令第三
条の基準に該
当する区域

土石流の高さが1mを超える場合、土石等の
移動による力が50kN/m²を超える区域

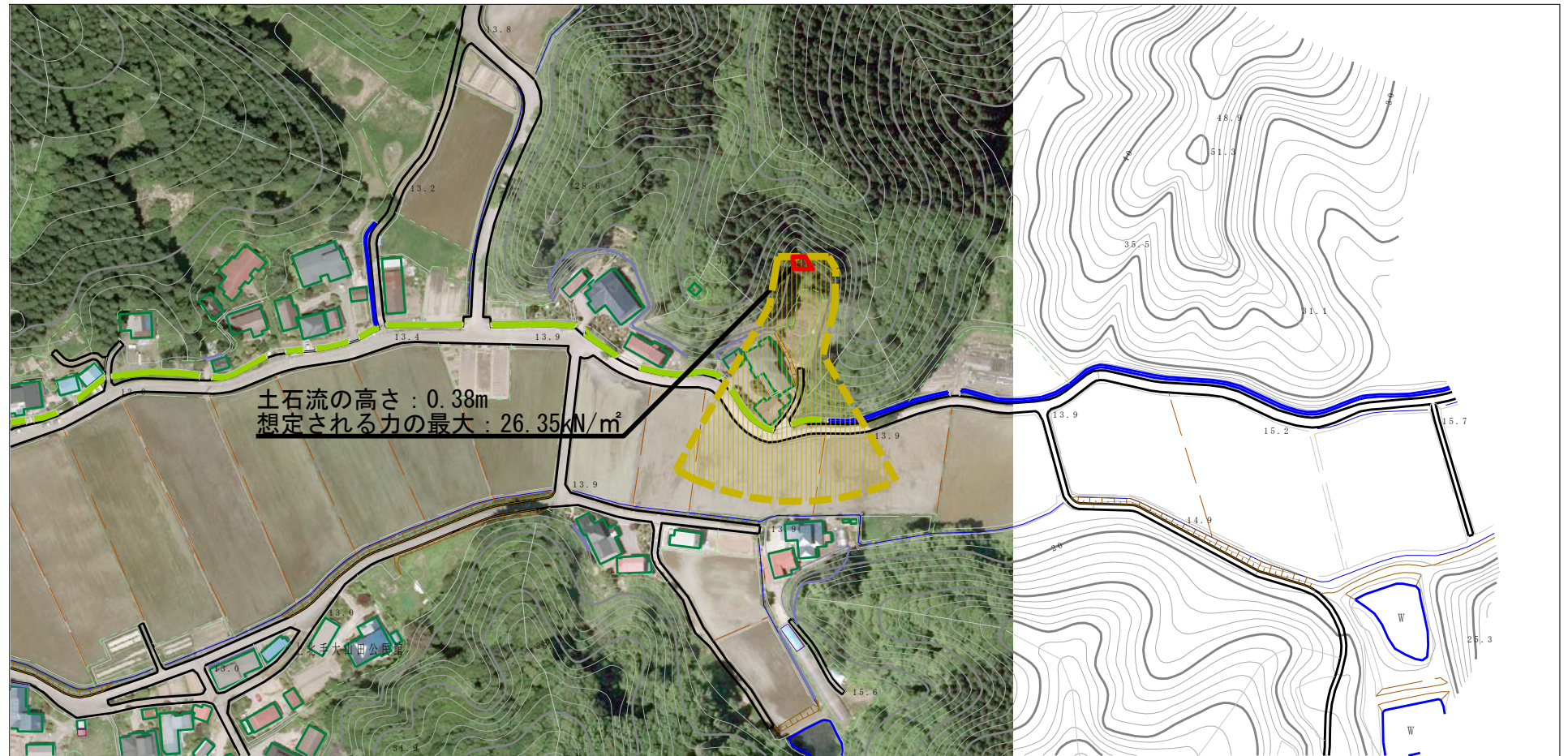


土石流の高さが1mを超える場合、土石等の
移動による力が50kN/m²以下の区域

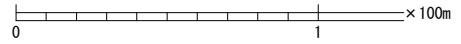


それ以外の区域

参考資料 (その3)



土石流の高さ : 0.38m
 想定される力の最大 : 26.35kN/m²



縮尺
1:2,500

参考資料	土砂災害防止法施行令第二条の基準に該当する区域		自然現象の種類 土石流	溪流番号 II-1196
	土砂災害防止法施行令第三条の基準に該当する区域			
	それ以外の区域			
	土石流の高さが1mを超える場合、土石等の移動による力が50kN/m ² を超える区域		告示番号 第524号	溪流名 大平沢沢2
	土石流の高さが1mを超える場合、土石等の移動による力が50kN/m ² 以下の区域		告示年月日 平成28年9月16日	所在地 秋田県秋田市上北手大山田字大平沢及び縄手ノ上

