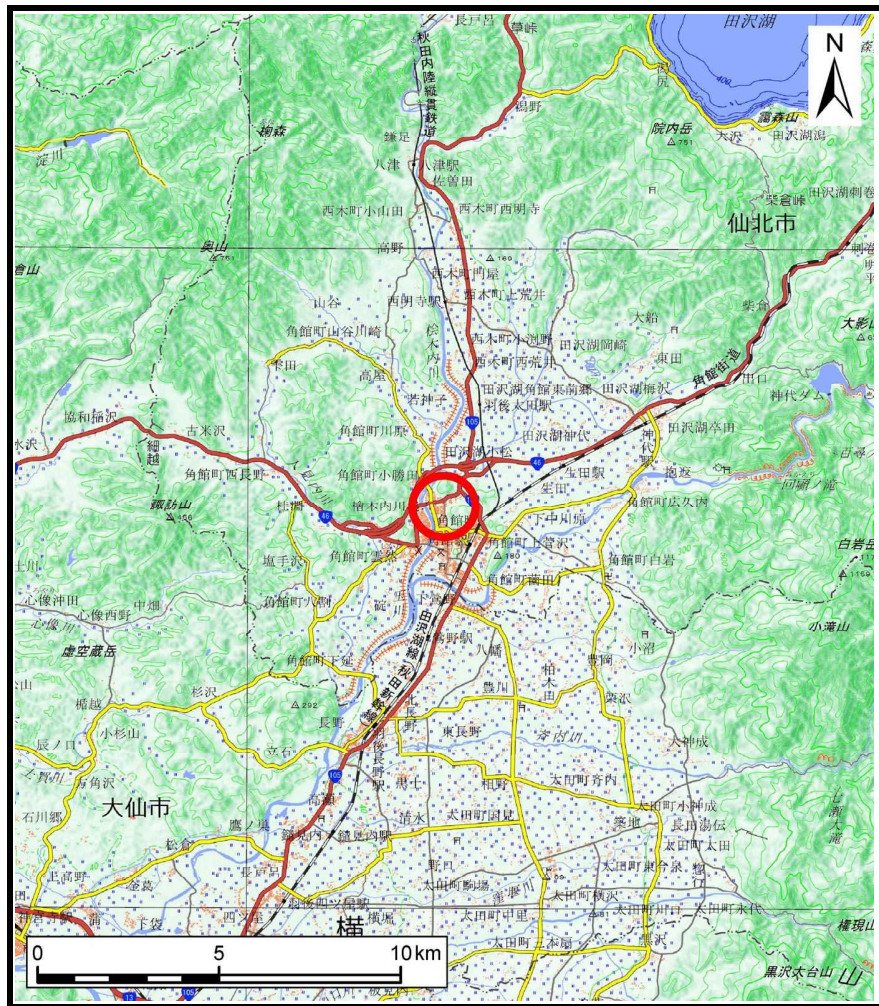
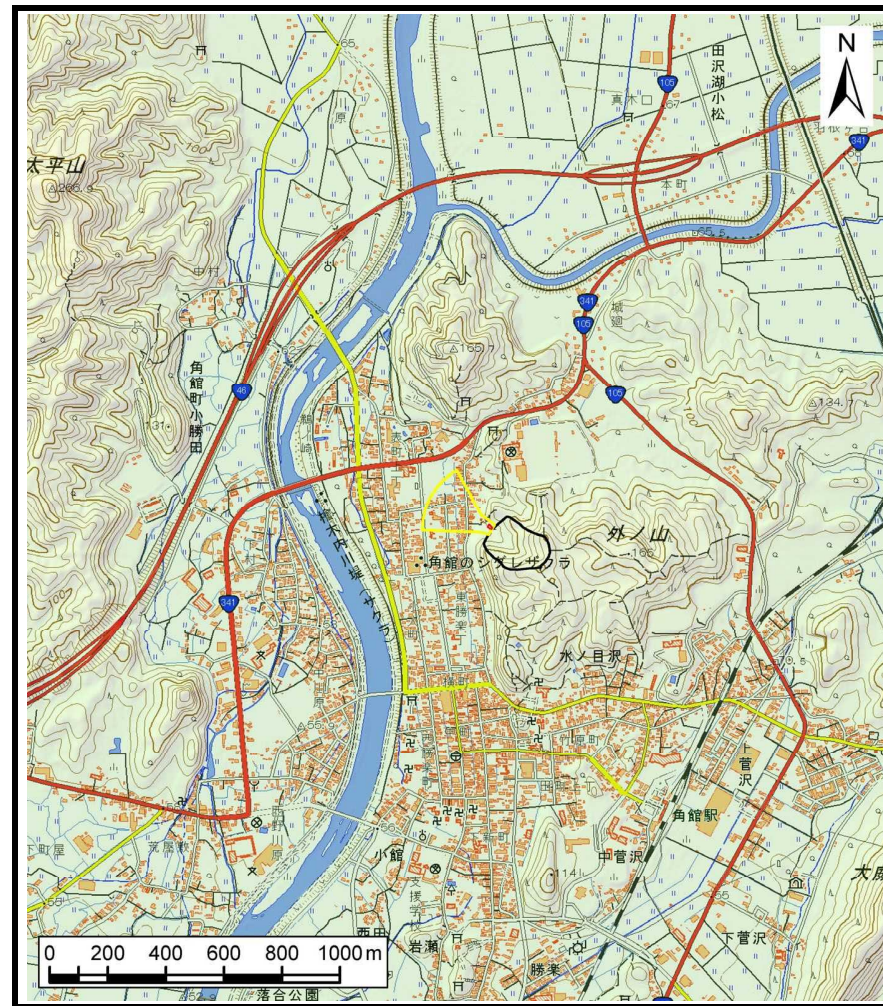


土砂災害警戒区域等の指定の公示に係る図書（その1）



(1/200,000)



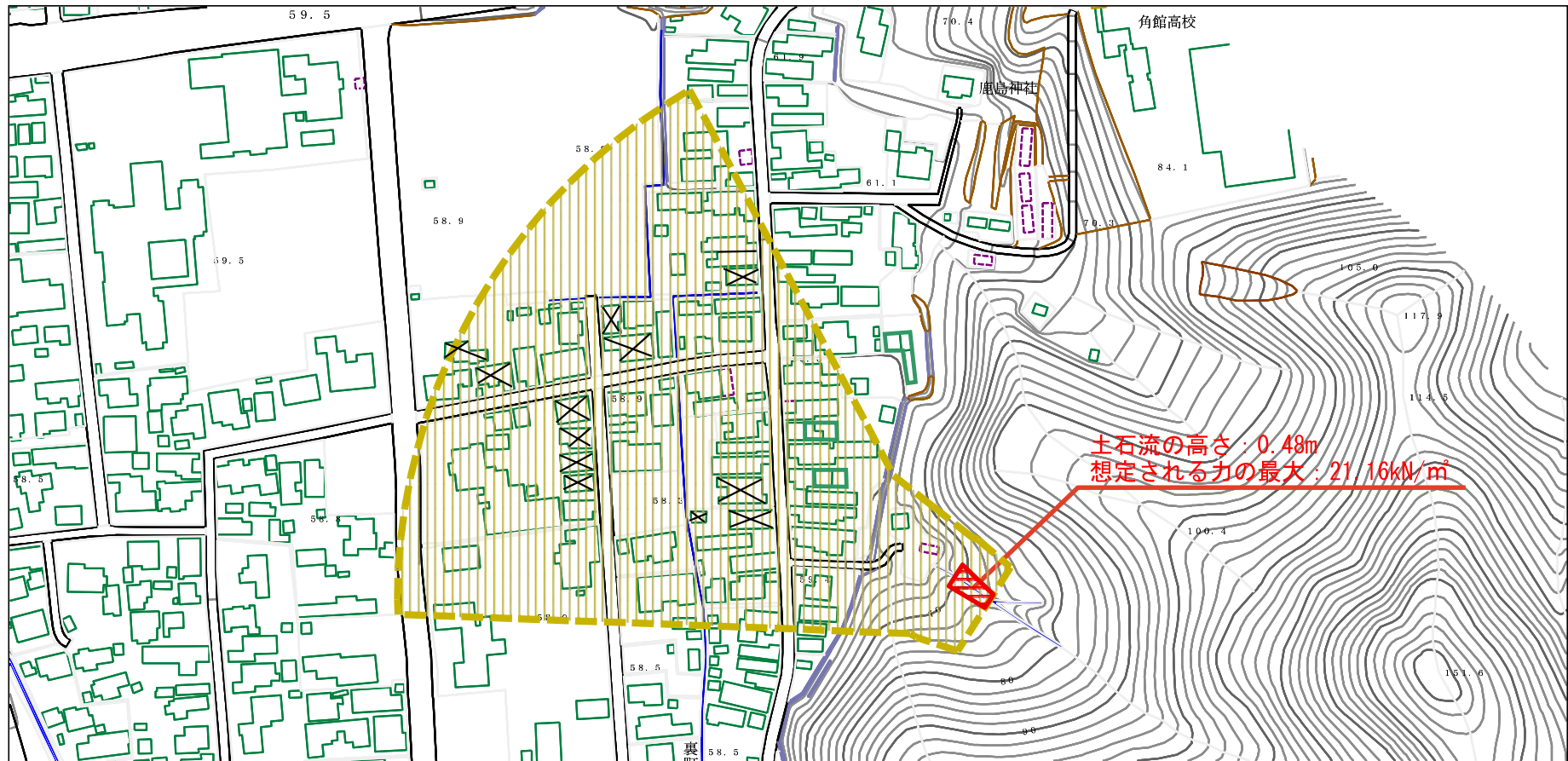
(1/25,000)

様式-1(土)
土砂災害警戒区域・土砂災害特別警戒区域 位置図

自然現象の種類	土石流
溪流番号	423-I-005
溪流名	角館沢2
所在地	秋田県仙北市角館町細越町、表町上丁、表町下丁、山根町、裏町及び五本松

「測量法に基づく国土地理院長承認（複製）R 3JHf 302」「本製品を複製する場合には、国土地理院の長の承認を得なければならない。」

土砂災害警戒区域等の指定の公示に係る図書（その2）



注) 図面上で×印は、今回の調査結果、移転し無くなっている家屋等で、緑太線表示は新たに立地した家屋等を示す

様式-2 (土)

土砂災害警戒区域・土砂災害特別警戒区域図

土砂災害防止法施行令第二条の基準に該当する区域
(土砂災害警戒区域)

土石流の高さが1mを超える場合、土石等の移動による力が50kN/m²を超える区域

土石流の高さが1mを超える場合、土石等の移動による力が50kN/m²以下の区域

それ以外の区域



縮尺
1:2,500

自然現象の種類

土石流

告示番号

第303号

告示年月日

令和4年7月12日

溪流番号

423-I-005

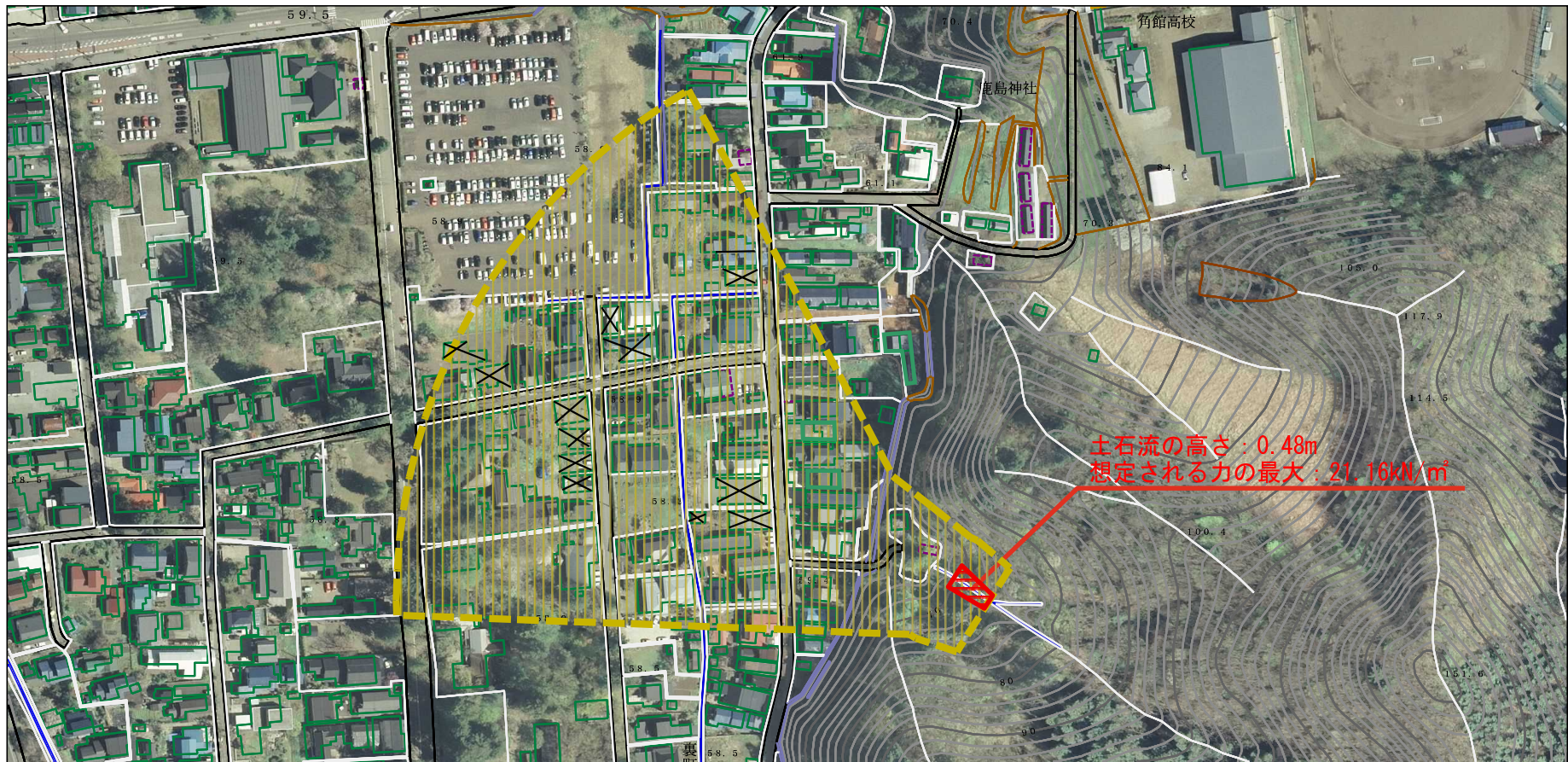
溪流名

角館沢2

所在地

秋田県仙北市角館町細越町、表町表町下丁、山根町、裏町及び五本松

参考資料



注) 図面上で×印は、今回の調査結果、移転し無くなっている家屋等で、緑太線表示は新たに立地した家屋等を示す

参考資料

土砂災害防止法施行令第二条の基準に該当する区域
(土砂災害警戒区域)



自然現象の種類

土石流

溪流番号

423-I-005

土砂災害防止法施行令第三条の基準に該当する区域
(土砂災害特別警戒区域)



縮尺
1:2,500

告示番号

第303号

溪流名

角館沢2

それ以外の区域



告示年月日

令和4年7月12日

所在地

秋田県仙北市角館町細越町、表町表町下丁、山根町、裏町及び五本松

