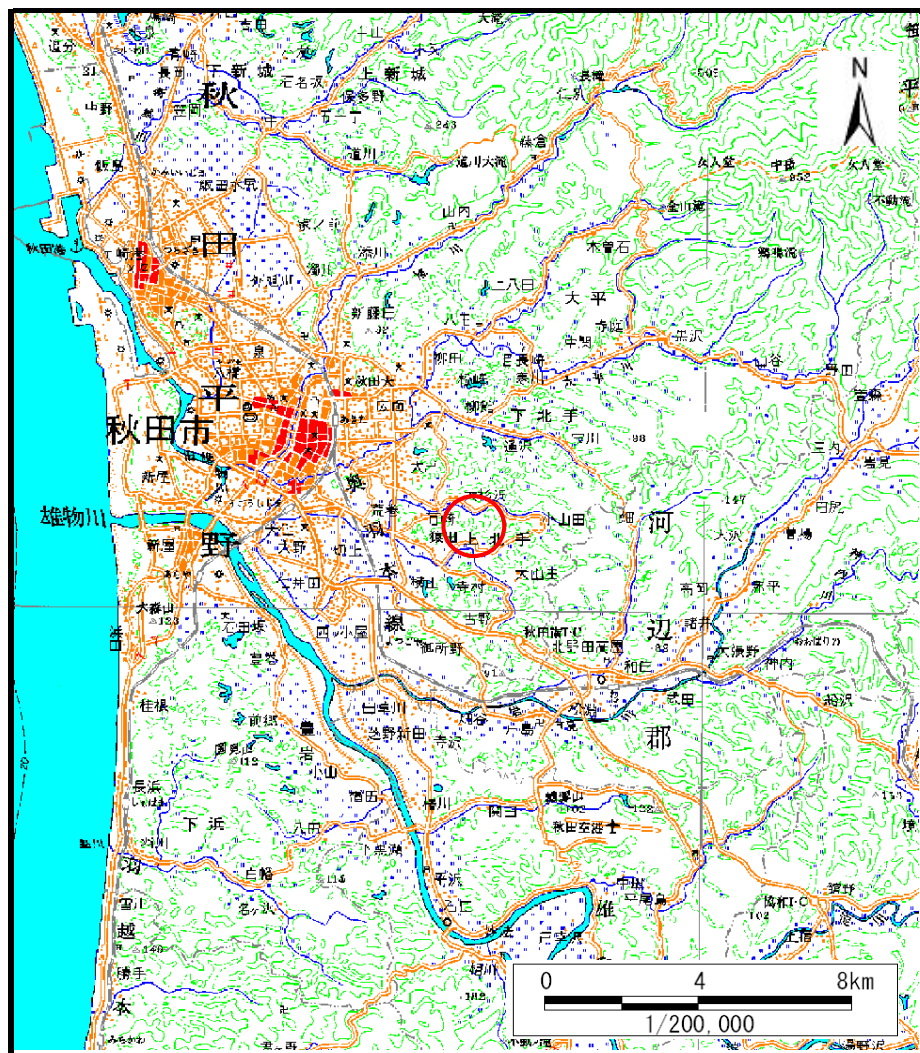
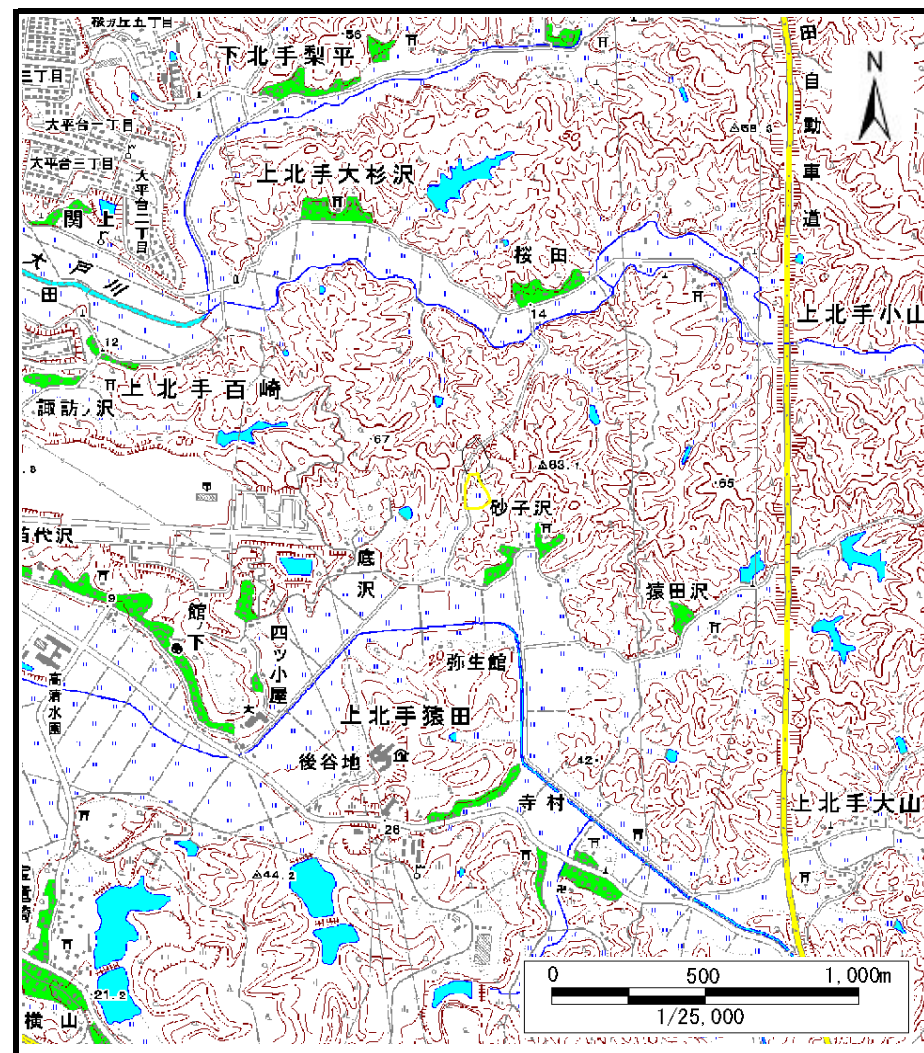


土砂災害警戒区域等の指定の公示に係る図書（その1）



(1/200,000)



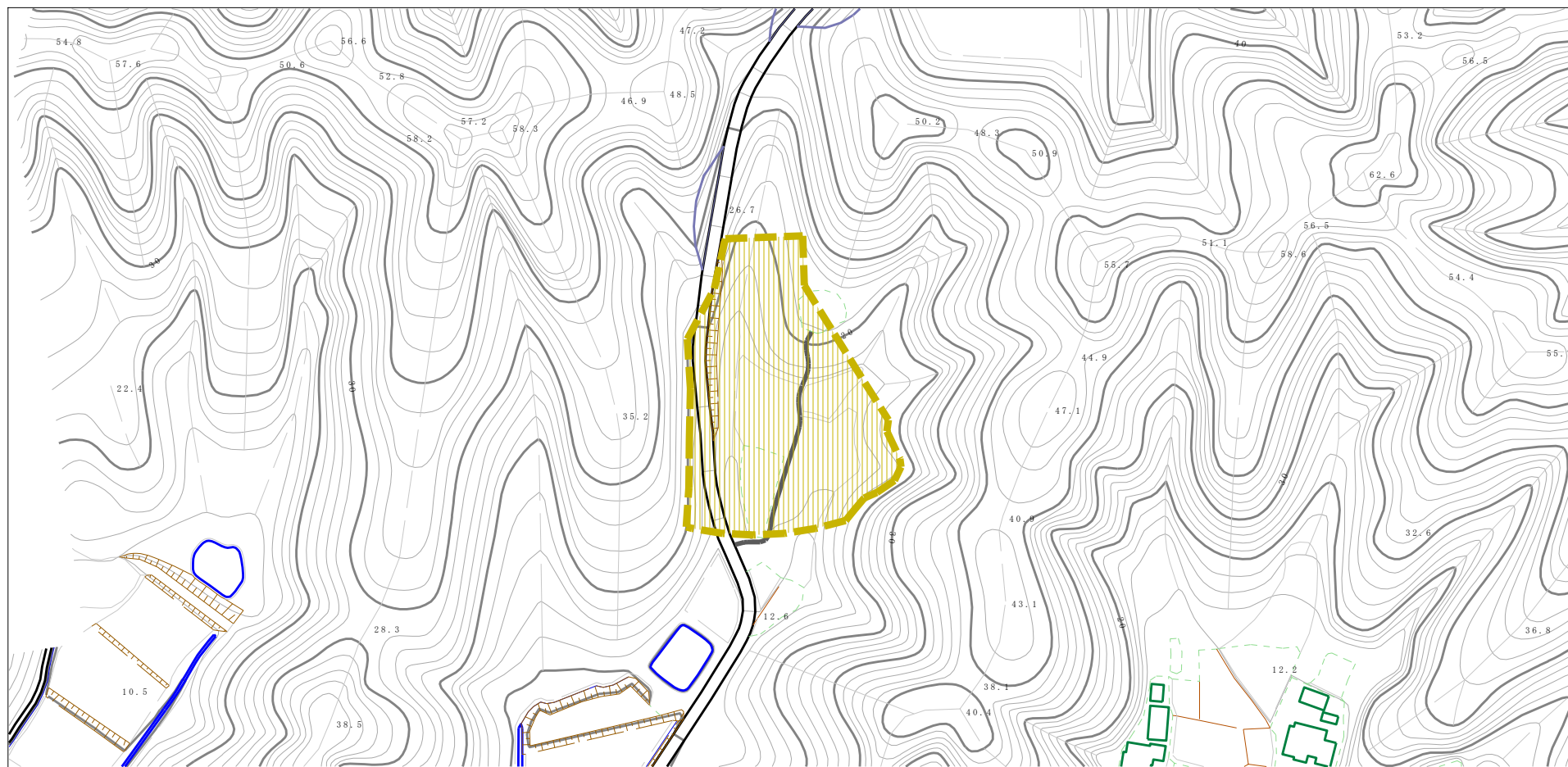
(1/25,000)

様式-1 (土)
土砂災害警戒区域・土砂災害特別警戒区域 位置図

| | |
|---------|---------------------|
| 自然現象の種類 | 土石流 |
| 溪流番号 | Ⅲ-0220-1 |
| 溪流名 | 上北手猿田沢8-1 |
| 所在地 | 秋田県秋田市上北手猿田字砂子沢及び底沢 |

この地図は、国土地理院長の承認を得て、同院発行の数値地図200000（地図画像）及び数値地図25000（地図画像）を複製したものである。（承認番号 平27情複、第701号）
この地図を第三者がさらに複製する場合には、国土地理院長の承認を得なければならない。

土砂災害警戒区域等の指定の公示に係る図書（その2）



様式-2 (土)

土砂災害警戒区域・土砂災害特別警戒区域図

土砂災害防止法施行令第二条の基準に該当する区域

土砂災害防止法施行令第三条の基準に該当する区域

土石流の高さが1mを超える場合、土石等の移動による力が50kN/mを超える区域

土石流の高さが1mを超える場合、土石等の移動による力が50kN/m以下の区域

それ以外の区域



縮尺
1:2,500

自然現象の種類

告示番号

告示年月日

土石流

第524号

平成28年9月16日

溪流番号

溪流名

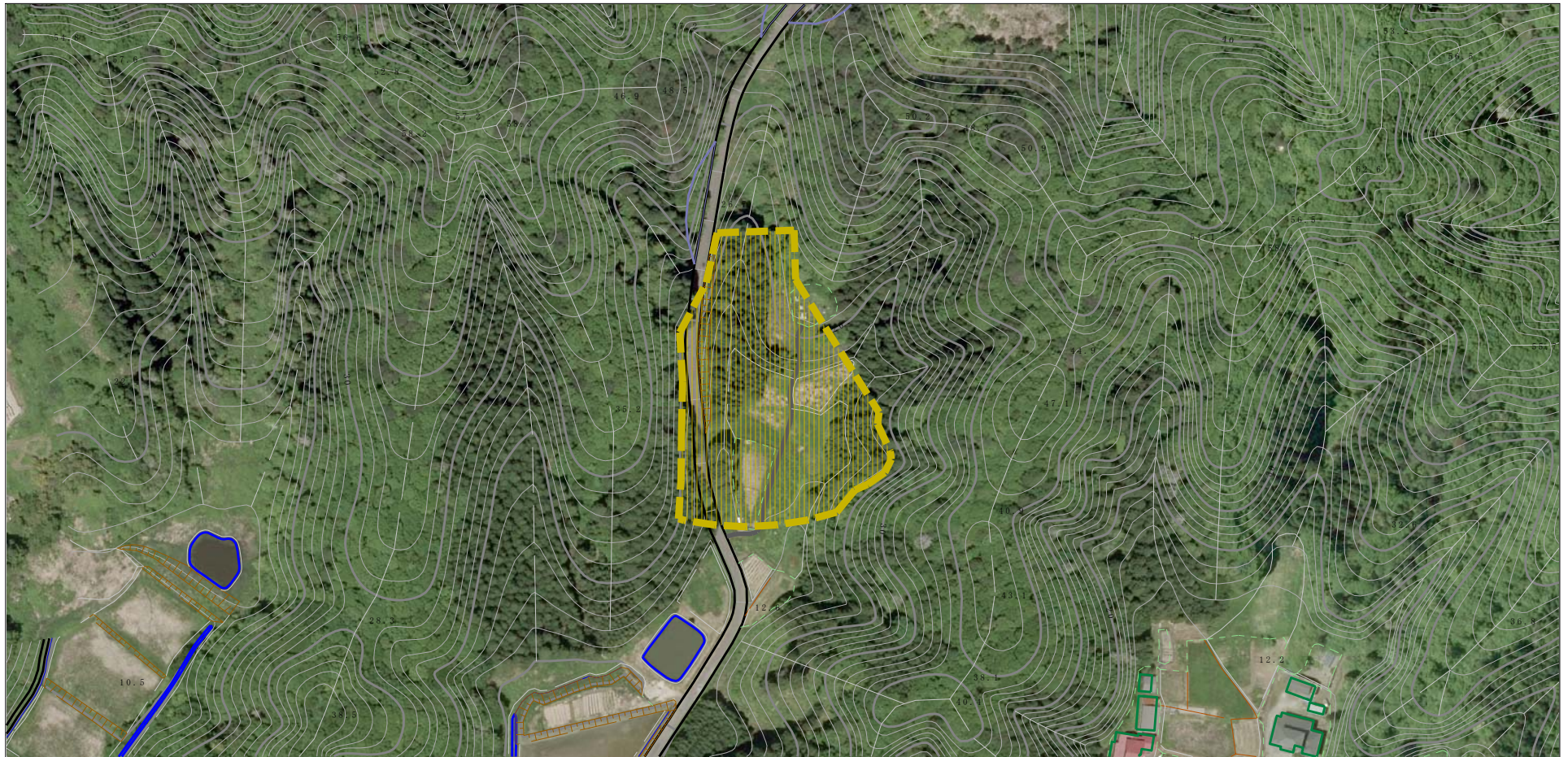
所在地

III-0220-1

上北手猿田沢8-1

秋田県秋田市上北手猿田字砂子沢及び底沢

参考資料 (その3)



0 1 ×100m

参考資料

| | | | | | | | |
|-------------------------|-------------------------|--|--------------------|---------|------------|------|---------------------|
| 土砂災害防止法施行令第二條の基準に該当する区域 | 土砂災害防止法施行令第二條の基準に該当する区域 | | N 縮尺 1:2,500 | 自然現象の種類 | 土石流 | 溪流番号 | Ⅲ-0220-1 |
| | 土砂災害防止法施行令第三條の基準に該当する区域 | | | 告示番号 | 第524号 | 溪流名 | 上北手猿田沢8-1 |
| | それ以外の区域 | | | 告示年月日 | 平成28年9月16日 | 所在地 | 秋田県秋田市上北手猿田字砂子沢及び底沢 |

