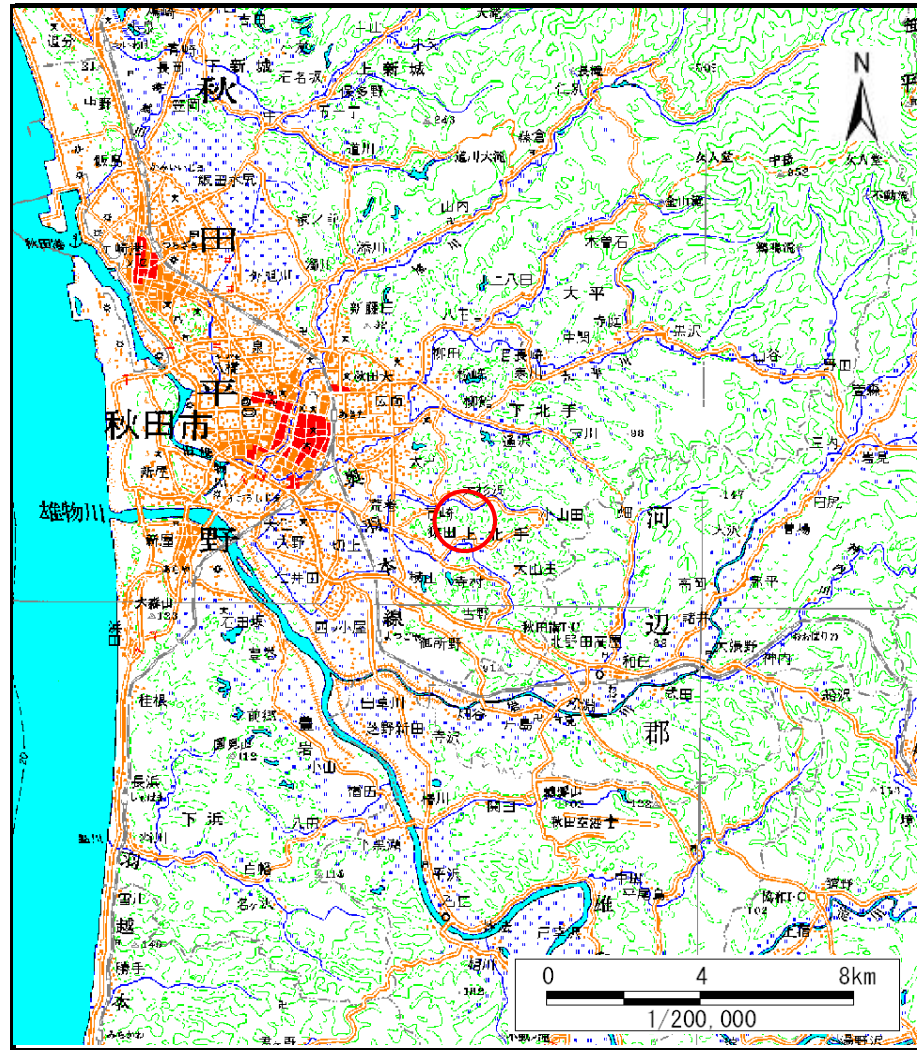
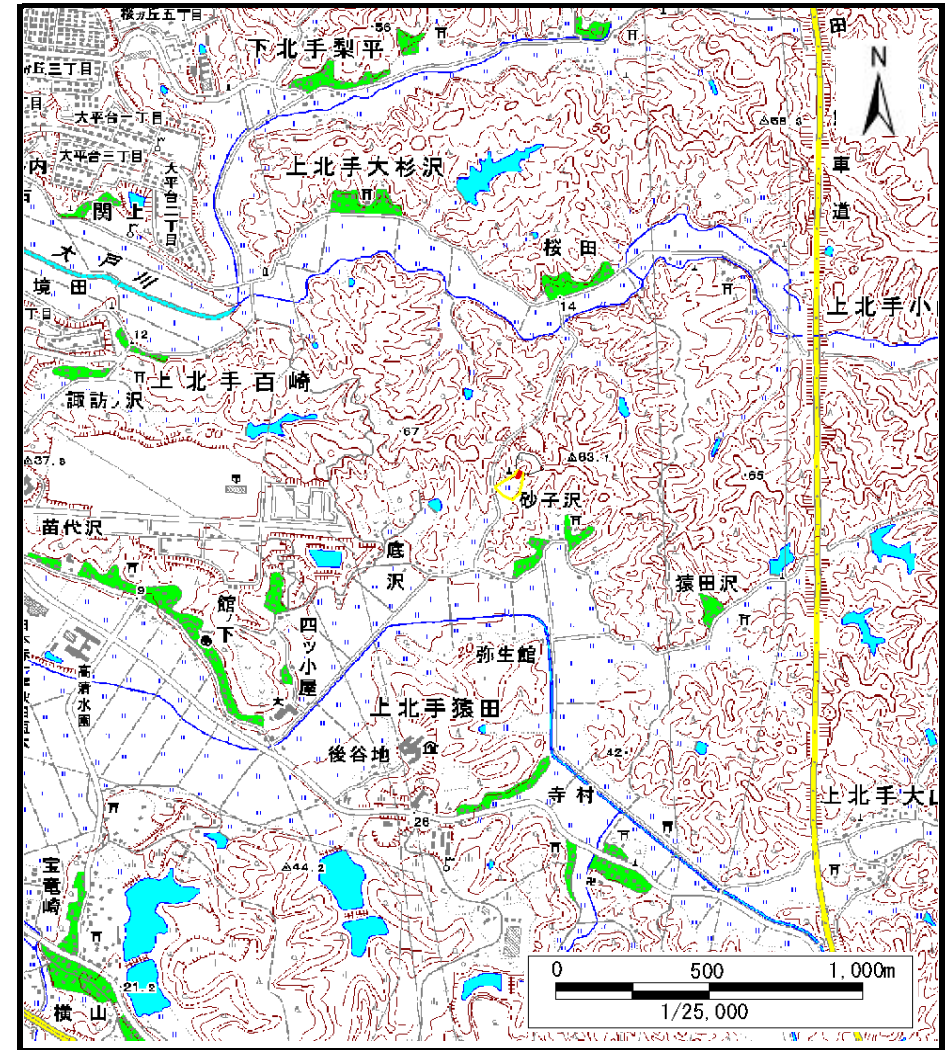


土砂災害警戒区域等の指定の公示に係る図書（その1）



(1/200,000)



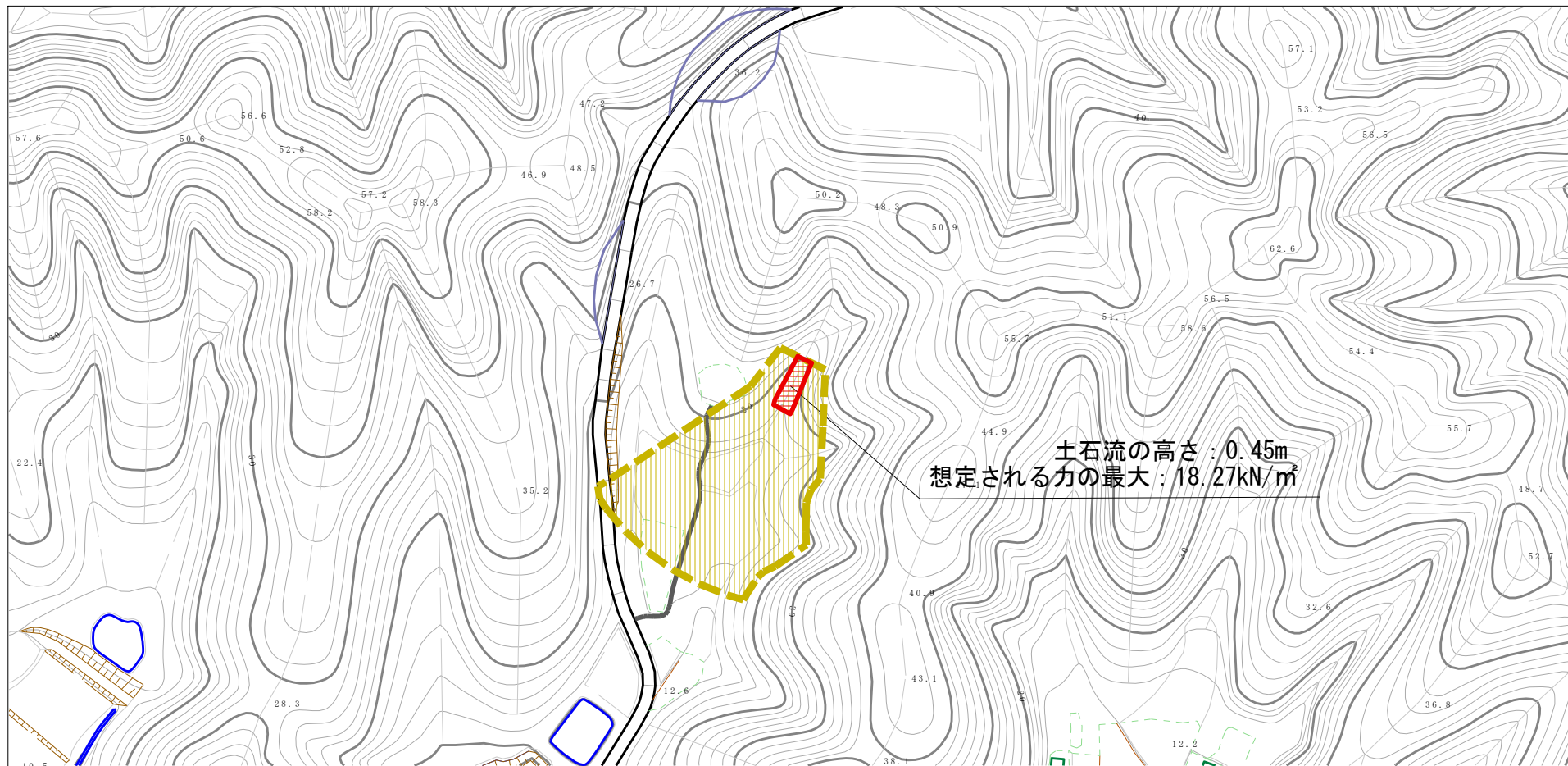
(1/25,000)

様式-1 (土)
土砂災害警戒区域・土砂災害特別警戒区域 位置図

| | |
|---------|---------------------|
| 自然現象の種類 | 土石流 |
| 溪流番号 | Ⅲ-0220-2 |
| 溪流名 | 上北手猿田沢8-2 |
| 所在地 | 秋田県秋田市上北手猿田字砂子沢及び底沢 |

この地図は、国土地理院長の承認を得て、同院発行の数値地図200000（地図画像）及び数値地図25000（地図画像）を複製したものである。（承認番号 平27情複、第701号）
この地図を第三者がさらに複製する場合には、国土地理院長の承認を得なければならない。

土砂災害警戒区域等の指定の公示に係る図書（その2）



土石流の高さ：0.45m
 想定される力の最大：18.27kN/m²



様式-2 (土)

土砂災害警戒区域・土砂災害特別警戒区域
 区域図

土砂災害防止法施行令第二条の基準に該当する区域

土砂災害防止
 法施行令第三
 条の基準に該
 当する区域

土石流の高さが1mを超える場合、土石等の
 移動による力が50kN/m²を超える区域

土石流の高さが1mを超える場合、土石等の
 移動による力が50kN/m²以下の区域

それ以外の区域



縮尺
 1:2,500

自然現象
 の種類

告示番号

告示年月日

土石流

第524号

平成28年9月16日

溪流番号

溪流名

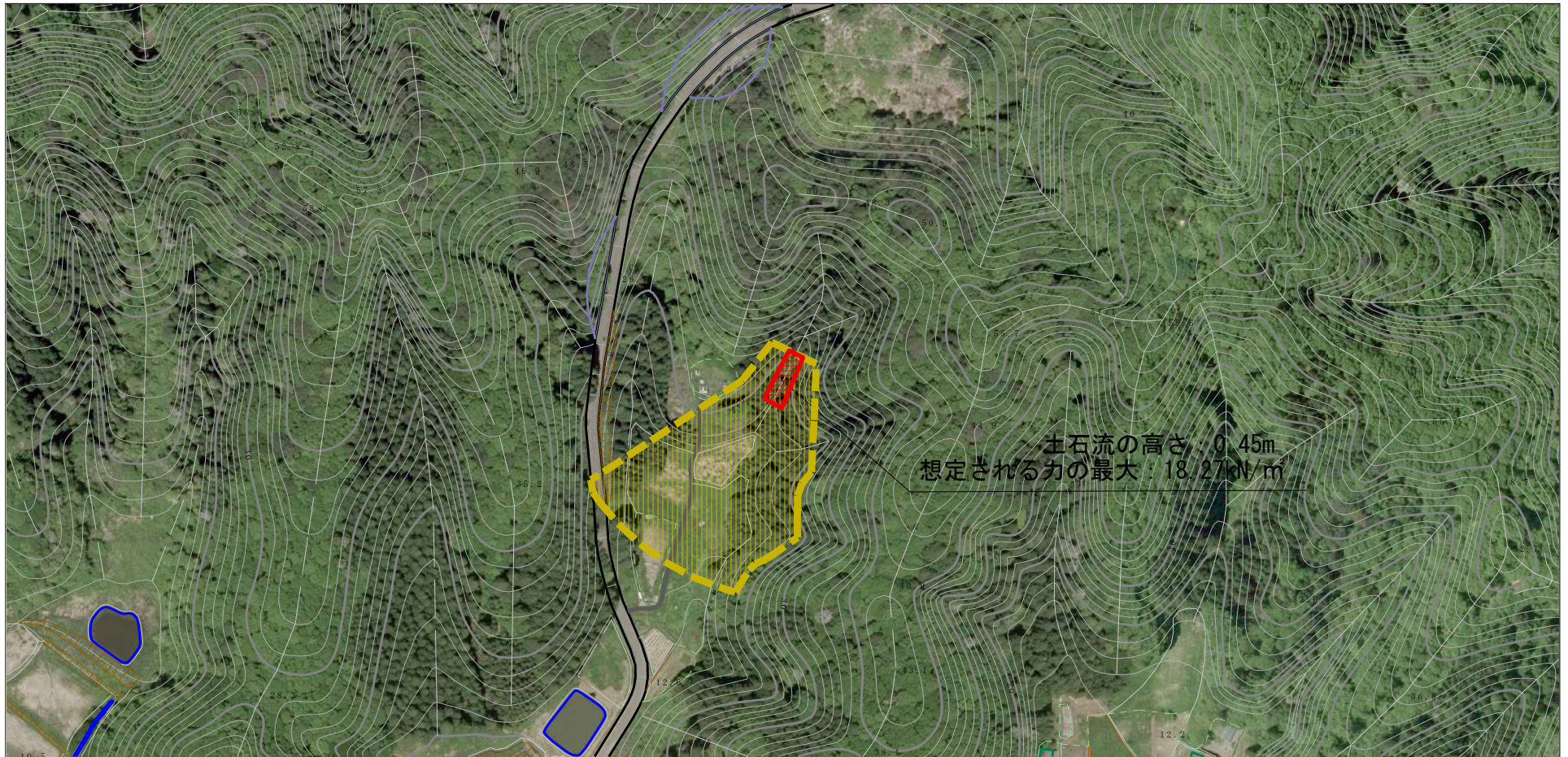
所在地

III-0220-2

上北手猿田沢8-2

秋田県秋田市上北手
 猿田字砂子沢及び底沢

参考資料 (その3)



土石流の高さ: 0.45m
 想定される力の最大: 18.27kN/m



| | | | | | | | |
|------|-------------------------|---|-------------------|---------|------------|-------|---------------------|
| 参考資料 | 土砂災害防止法施行令第二条の基準に該当する区域 | | 縮尺 1:2,500 | 自然現象の種類 | 土石流 | 溪流番号 | Ⅲ-0220-2 |
| | 土砂災害防止法施行令第三条の基準に該当する区域 | 土石流の高さが1mを超える場合、土石等の移動による力が50kN/mを超える区域 | | | 告示番号 | 第524号 | 溪流名 |
| | | 土石流の高さが1mを超える場合、土石等の移動による力が50kN/m以下の区域 | | 告示年月日 | 平成28年9月16日 | 所在地 | 秋田県秋田市上北手猿田字砂子沢及び底沢 |
| | | それ以外の区域 | | | | | |

