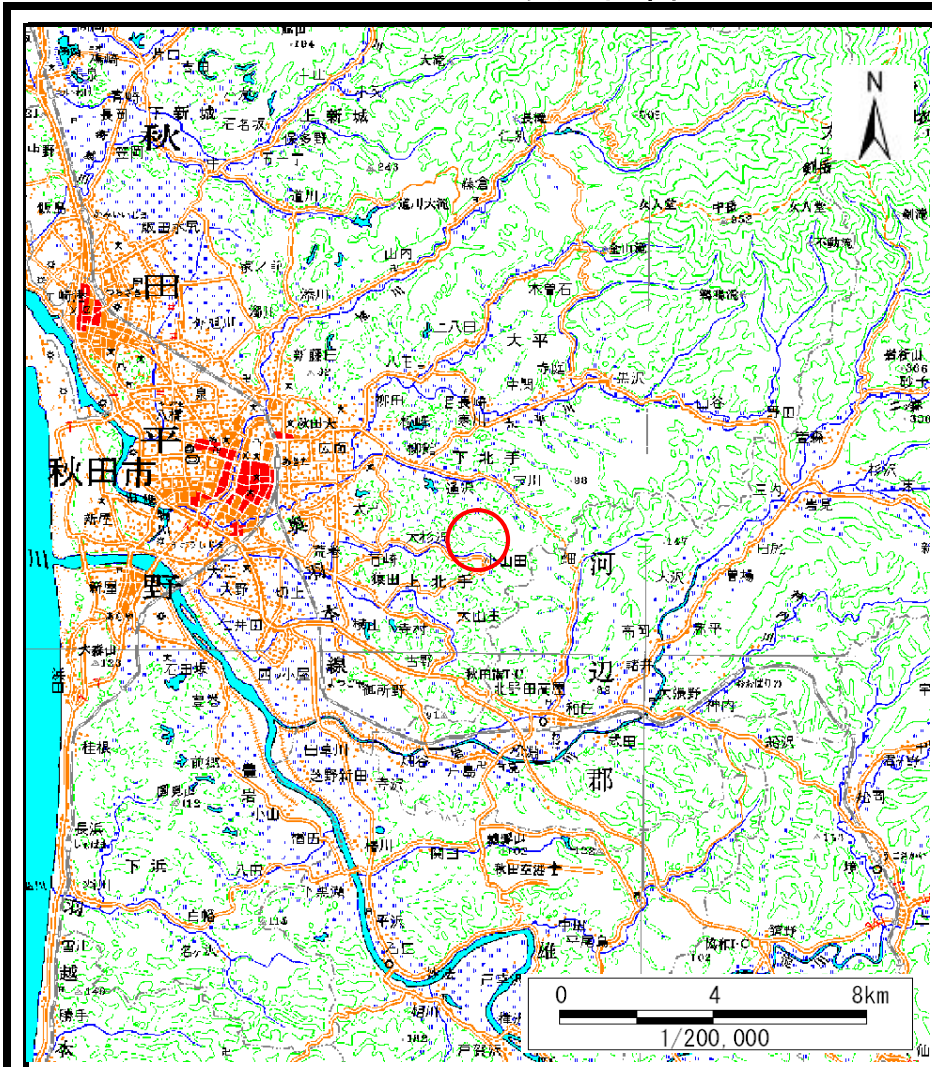
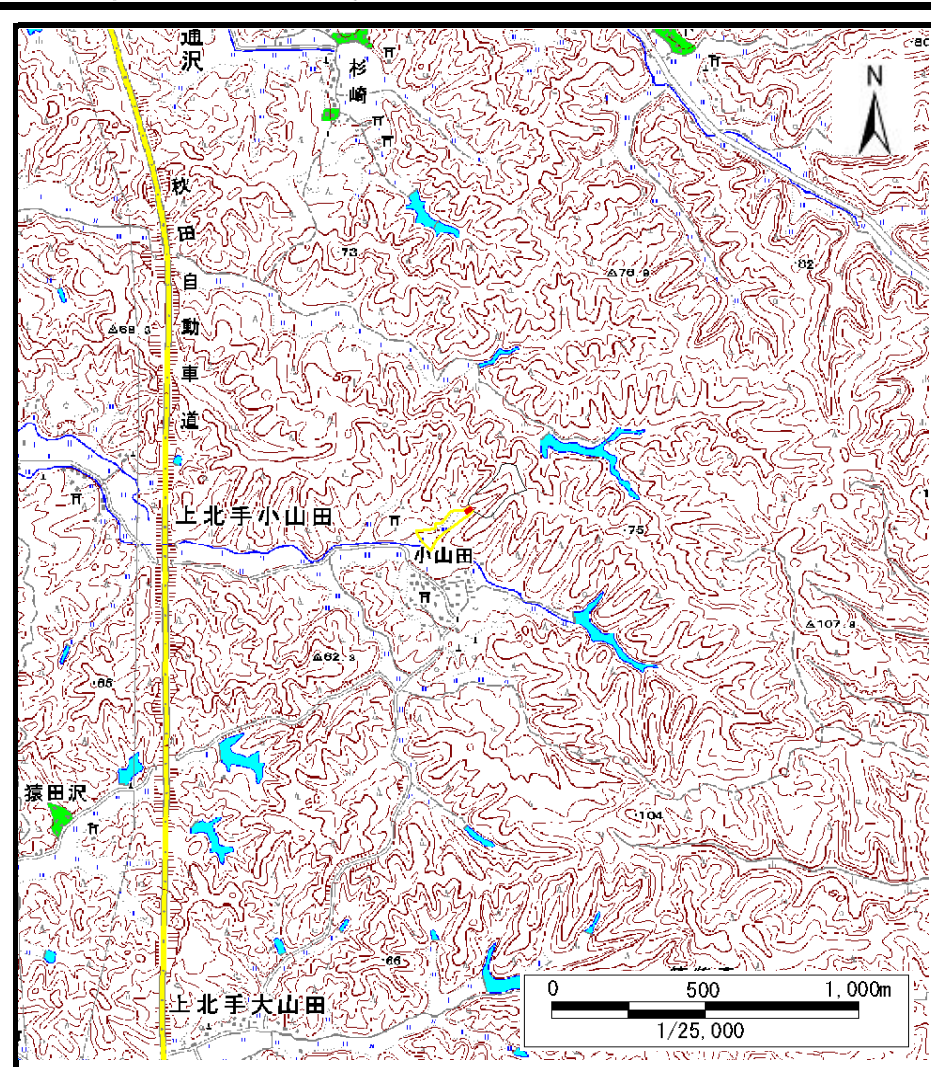


土砂災害警戒区域等の指定の公示に係る図書（その1）



(1/200,000)



(1/25,000)

様式-1 (土)
土砂災害警戒区域・土砂災害特別警戒区域 位置図

自然現象の種類

土石流

溪流番号

Ⅲ-0222-2

溪流名

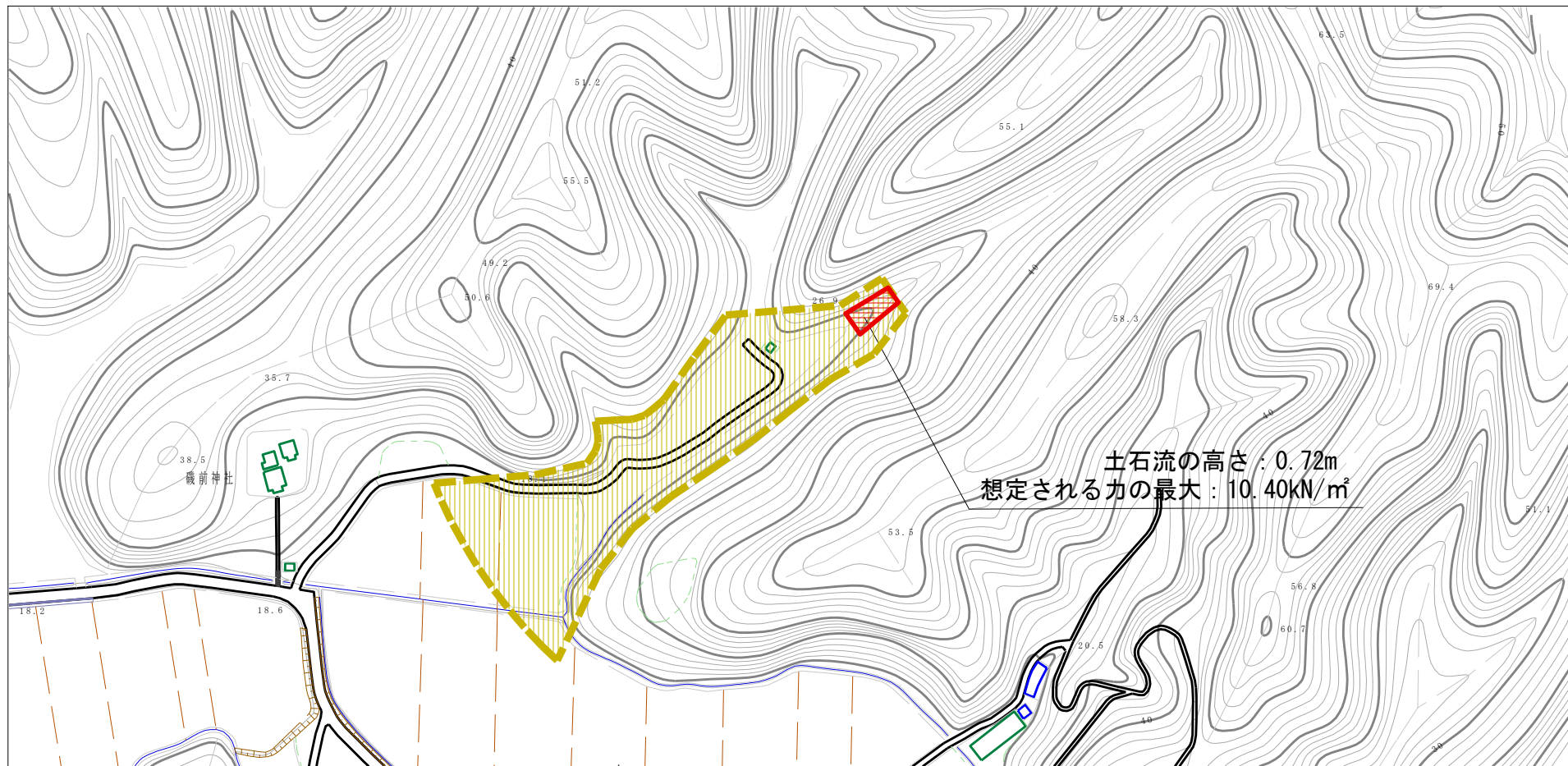
上北手小山田沢1-2

所在地

秋田県秋田市上北手小山田字駒込

この地図は、国土地理院長の承認を得て、同院発行の数値地図200000（地図画像）及び数値地図25000（地図画像）を複製したものである。（承認番号 平27情複、第701号）
この地図を第三者がさらに複製する場合には、国土地理院長の承認を得なければならない。

土砂災害警戒区域等の指定の公示に係る図書（その2）



0 1 ×100m

土石流の高さ：0.72m
 想定される力の最大：10.40kN/m²

様式-2（土）

土砂災害警戒区域・土砂災害特別警戒区域
 区域図

土砂災害防止法施行令第二条の基準に該当する区域



縮尺
 1:2,500

自然現象
 の種類

土石流

溪流番号 III-0222-2

告示番号

第524号

溪流名

上北手小山田沢1-2

告示年月日

平成28年9月16日

所在地

秋田県秋田市上北手
 小山田字駒込

土砂災害防止
 法施行令第三
 条の基準に該
 当する区域

土石流の高さが1mを超える場合、土石等の
 移動による力が50kN/m²を超える区域



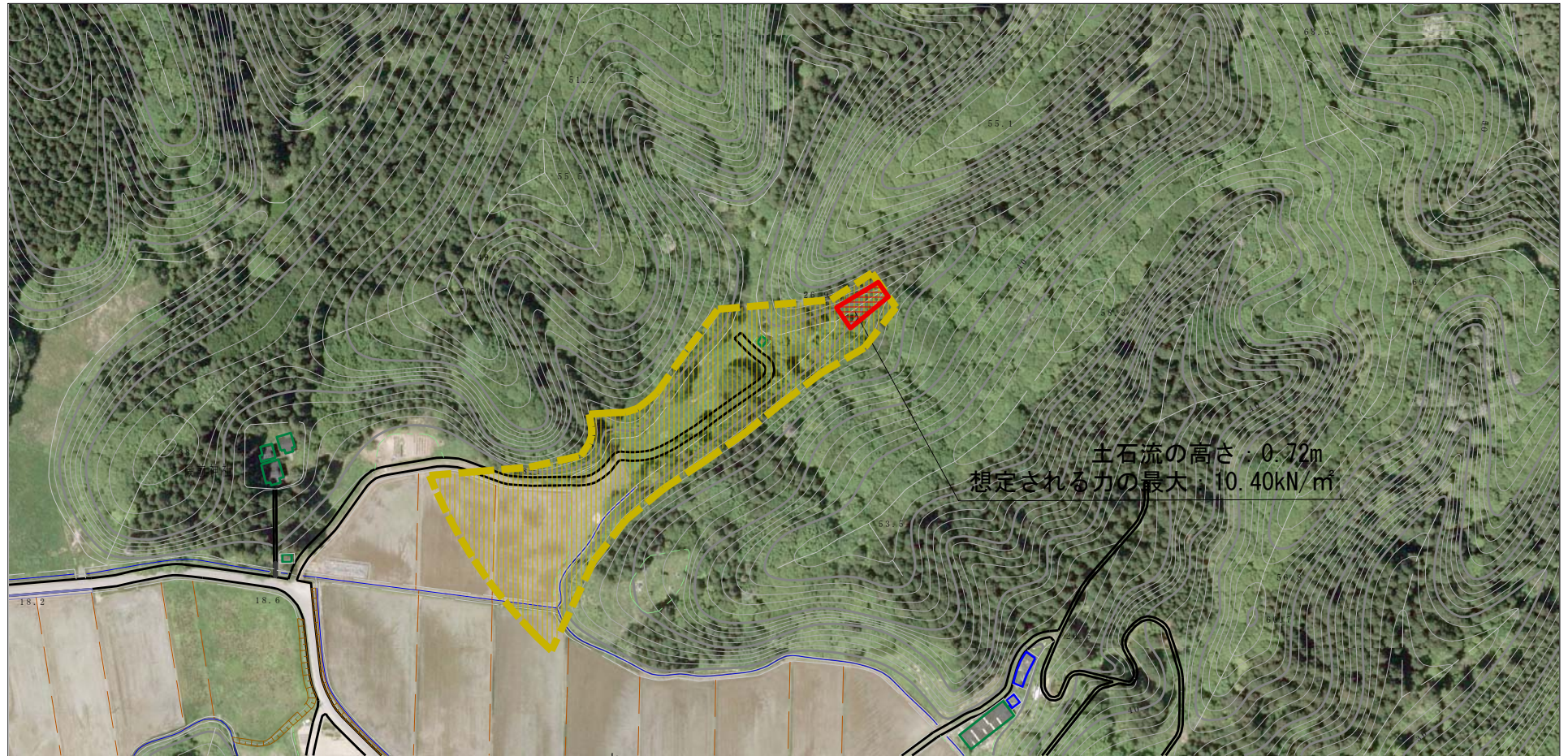
土石流の高さが1mを超える場合、土石等の
 移動による力が50kN/m²以下の区域






それ以外の区域



参考資料 (その3)



土石流の高さ: 0.72m
 想定される力の最大: 10.40kN/m²

参考資料	土砂災害防止法施行令第二条の基準に該当する区域		N 縮尺 1:2,500	自然現象の種類	土石流	溪流番号	Ⅲ-0222-2	
	土砂災害防止法施行令第三条の基準に該当する区域	土石流の高さが1mを超える場合、土石等の移動による力が50kN/m ² を超える区域			告示番号	第524号	溪流名	上北手小山田沢1-2
		土石流の高さが1mを超える場合、土石等の移動による力が50kN/m ² 以下の区域			告示年月日	平成28年9月16日	所在地	秋田県秋田市上北手小山田字駒込
		それ以外の区域		