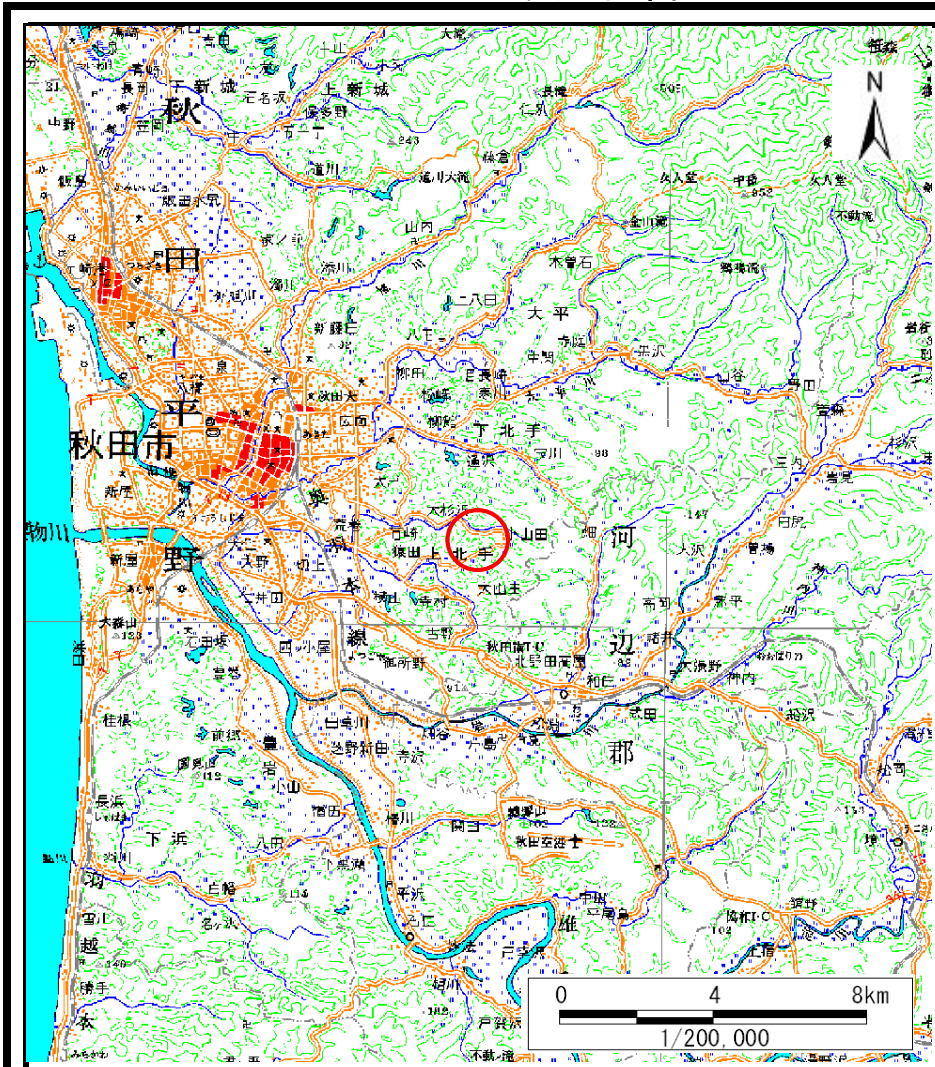
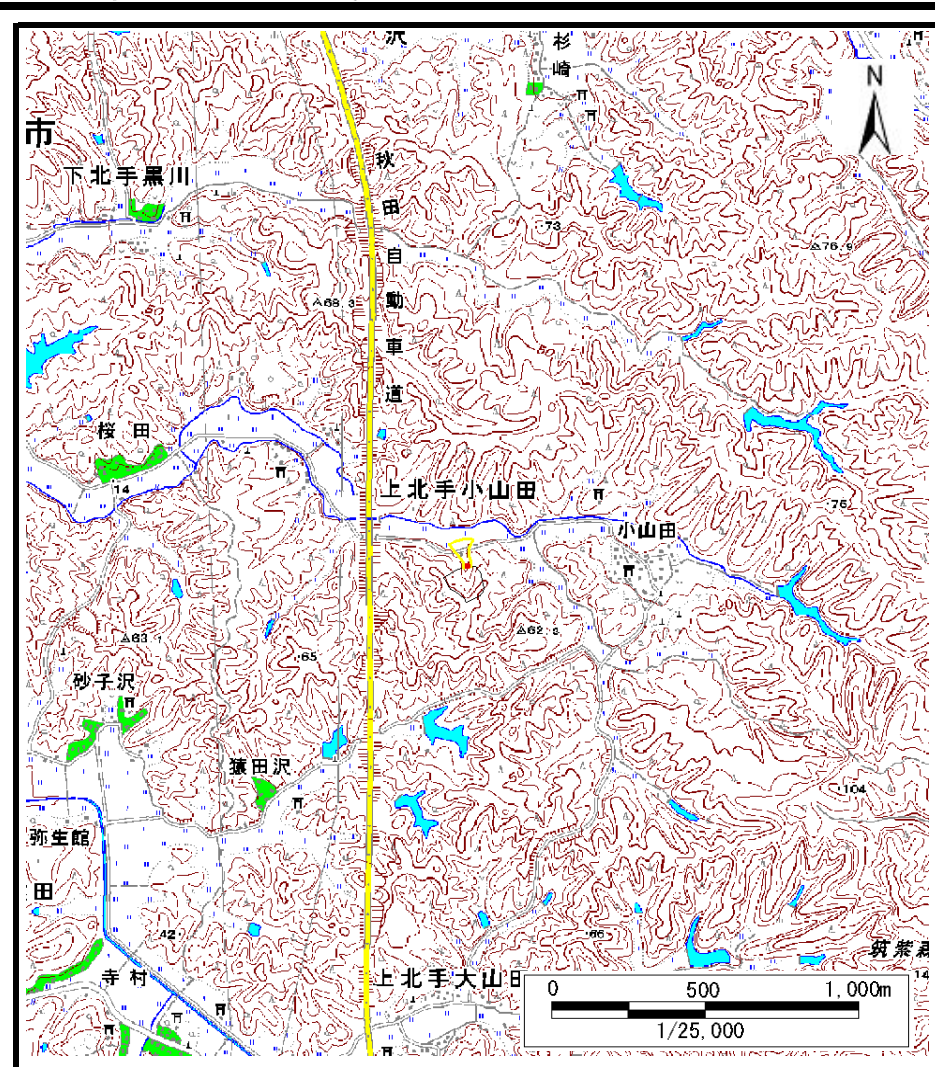


土砂災害警戒区域等の指定の公示に係る図書（その1）



(1/200,000)



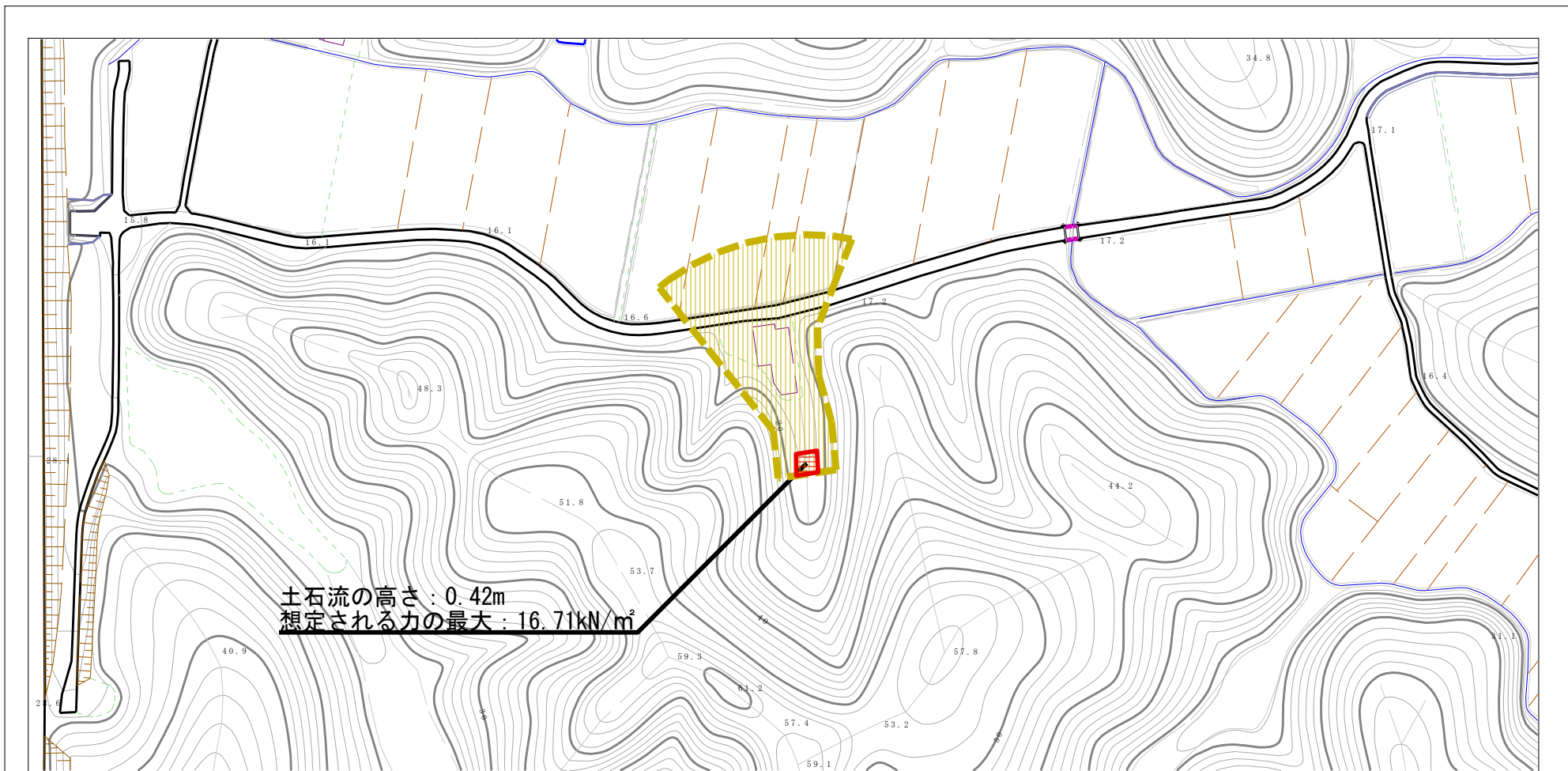
(1/25,000)

様式-1 (土)
土砂災害警戒区域・土砂災害特別警戒区域 位置図

自然現象の種類	土石流
溪流番号	Ⅲ-0224-1
溪流名	上北手小山田沢3-1
所在地	秋田県秋田市上北手小山田字駒込

この地図は、国土地理院長の承認を得て、同院発行の数値地図200000（地図画像）及び数値地図25000（地図画像）を複製したものである。（承認番号 平27情複、第701号）
この地図を第三者がさらに複製する場合には、国土地理院長の承認を得なければならない。

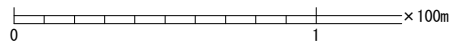
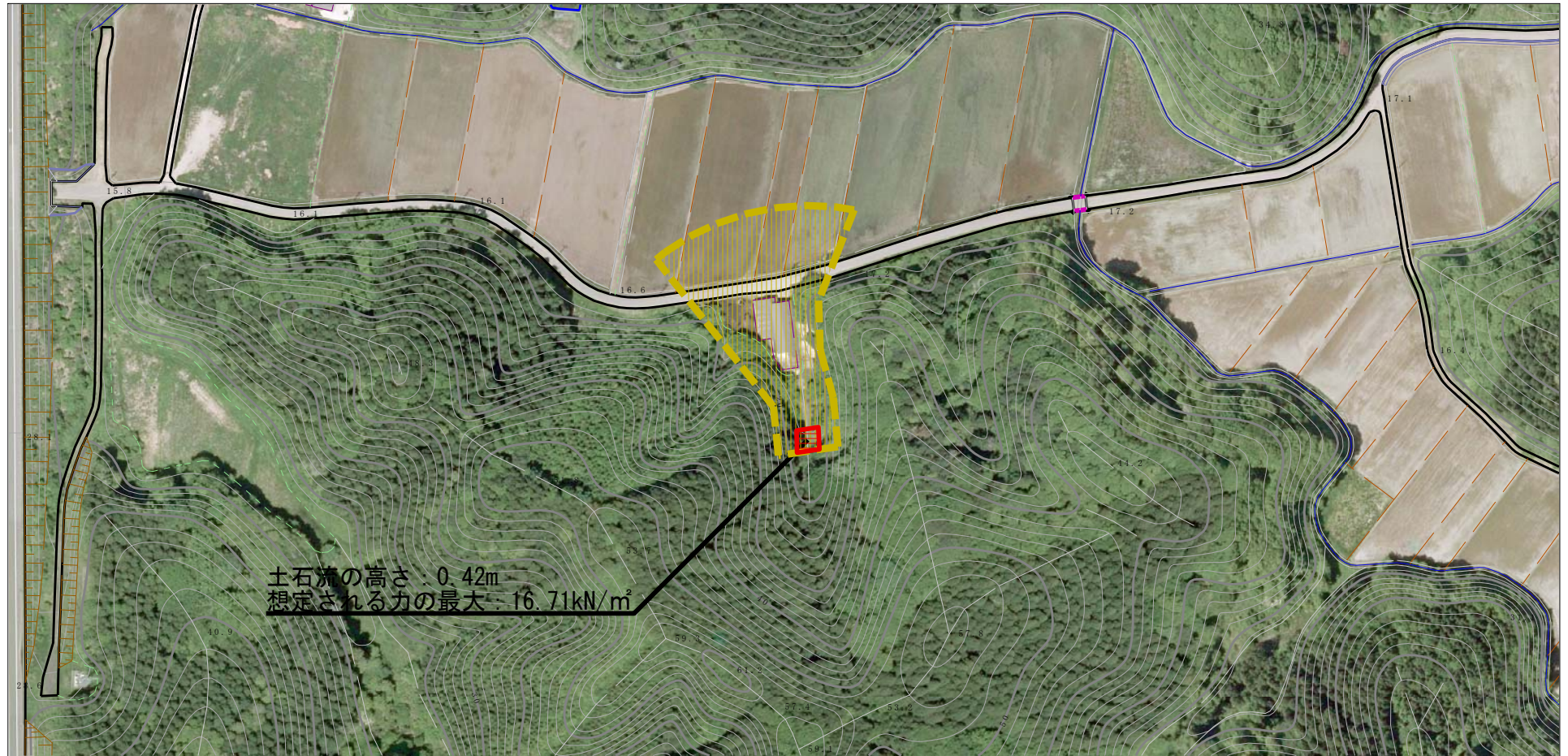
土砂災害警戒区域等の指定の公示に係る図書（その2）



0 1 ×100m

様式-2 (土) 土砂災害警戒区域・土砂災害特別警戒区域 区域図	土砂災害防止法施行令第二条の基準に該当する区域		N 縮尺 1:2,500	自然現象 の種類	土石流	溪流番号	III-0224-1
	土砂災害防止法施行令第三条の基準に該当する区域			告示番号	第524号	溪流名	上北手小山田沢3-1
	それ以外の区域			告示年月日	平成28年9月16日	所在地	秋田県秋田市上北手 小山田字駒込

参考資料 (その3)



参考資料	土砂災害防止法施行令第二条の基準に該当する区域		N 縮尺 1:2,500	自然現象の種類	土石流	溪流番号	Ⅲ-0224-1
	土砂災害防止法施行令第三条の基準に該当する区域			告示番号	第524号	溪流名	上北手小山田沢3-1
	土石流の高さが1mを超える場合、土石等の移動による力が50kN/m ² を超える区域			告示年月日	平成28年9月16日	所在地	秋田県秋田市上北手小山田字駒込
	土石流の高さが1mを超える場合、土石等の移動による力が50kN/m ² 以下の区域						
	それ以外の区域						

