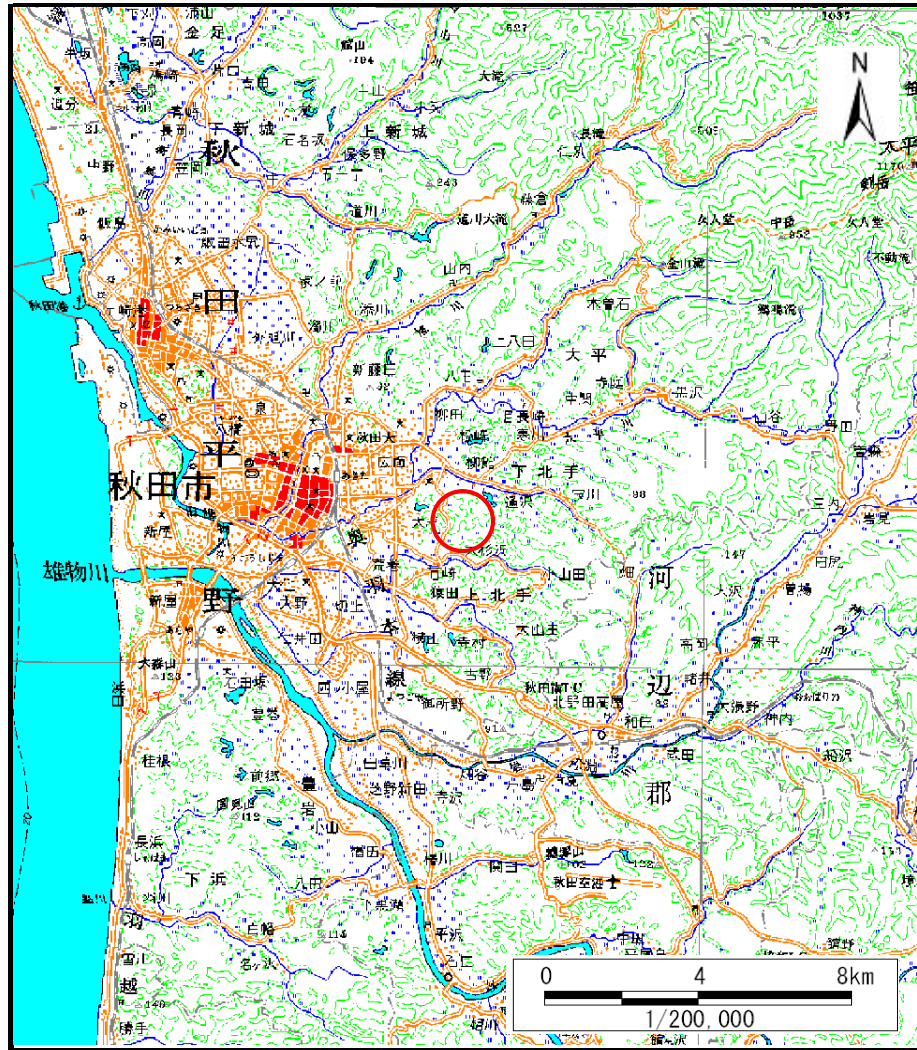
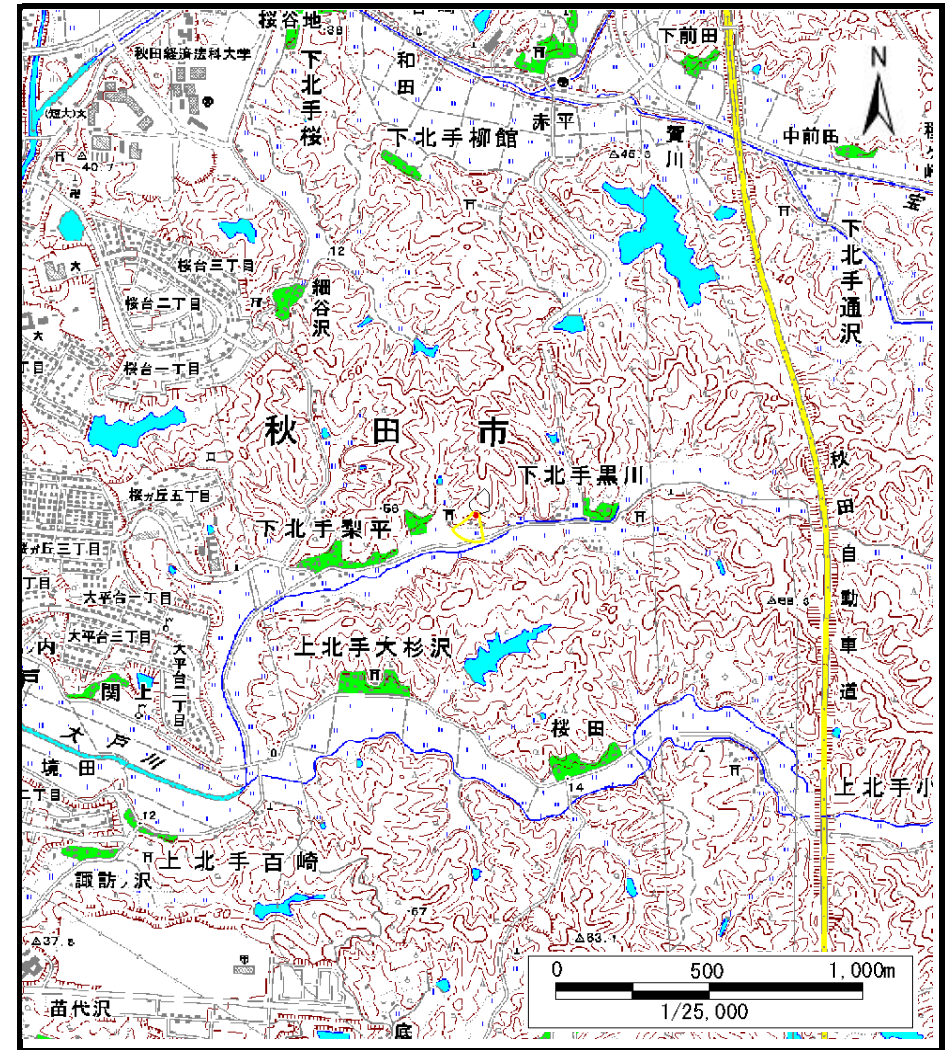


土砂災害警戒区域等の指定の公示に係る図書（その1）



(1/200,000)



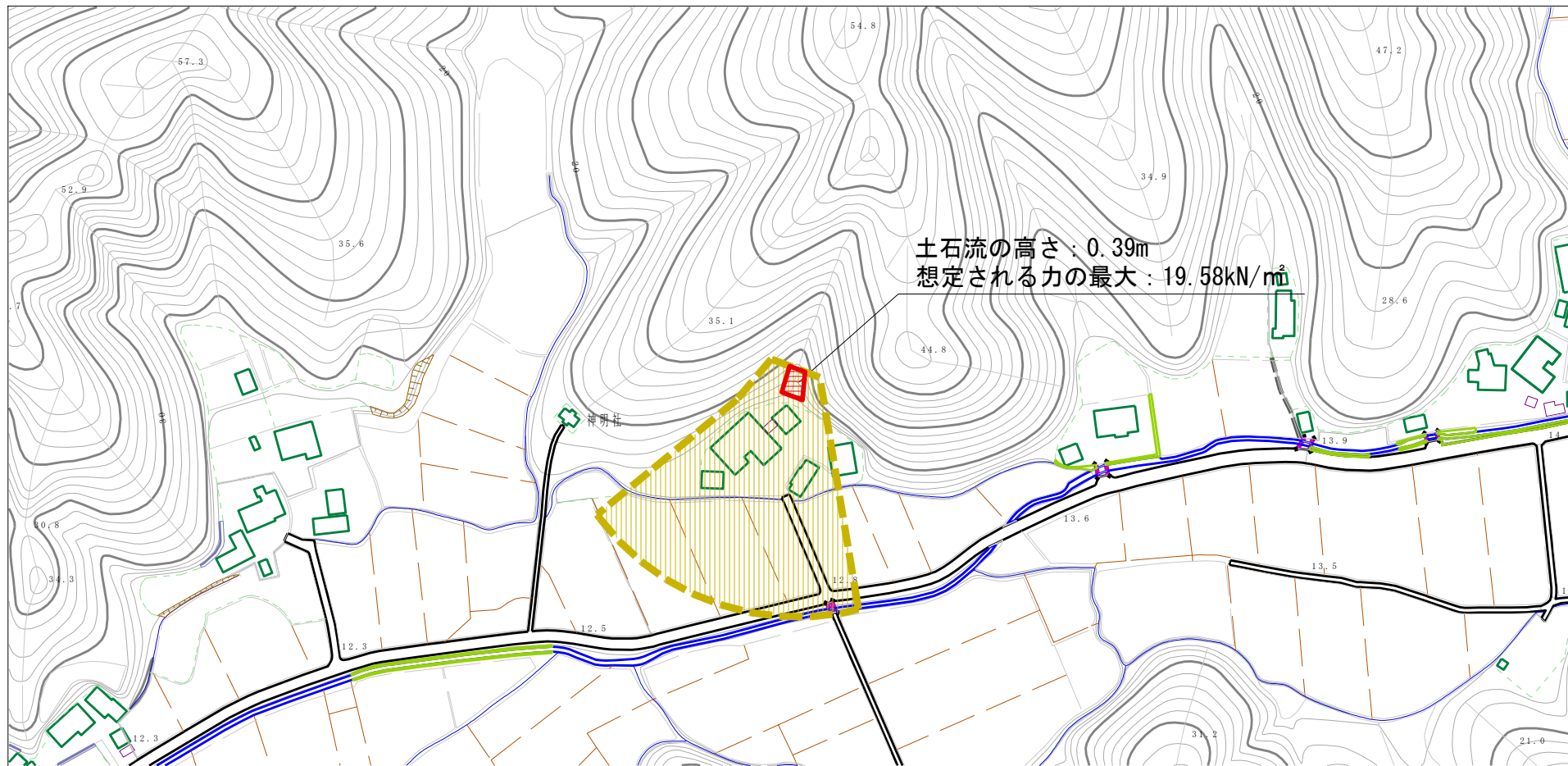
(1/25,000)

様式-1 (土)
土砂災害警戒区域・土砂災害特別警戒区域 位置図

自然現象の種類	土石流
溪流番号	Ⅲ-0229
溪流名	下北手黒川沢3
所在地	秋田県秋田市下北手黒川字黒川

この地図は、国土地理院長の承認を得て、同院発行の数値地図200000（地図画像）及び数値地図25000（地図画像）を複製したものである。（承認番号 平27情複、第701号）
この地図を第三者がさらに複製する場合には、国土地理院長の承認を得なければならない。

土砂災害警戒区域等の指定の公示に係る図書（その2）



様式-2 (土)

土砂災害警戒区域・土砂災害特別警戒区域図

土砂災害防止法施行令第二条の基準に該当する区域

土砂災害防止法施行令第三条の基準に該当する区域

土石流の高さが1mを超える場合、土石等の移動による力が50kN/mを超える区域

土石流の高さが1mを超える場合、土石等の移動による力が50kN/m以下の区域

それ以外の区域



縮尺
1:2,500

自然現象の種類

告示番号

告示年月日

土石流

第524号

平成28年9月16日

溪流番号

溪流名

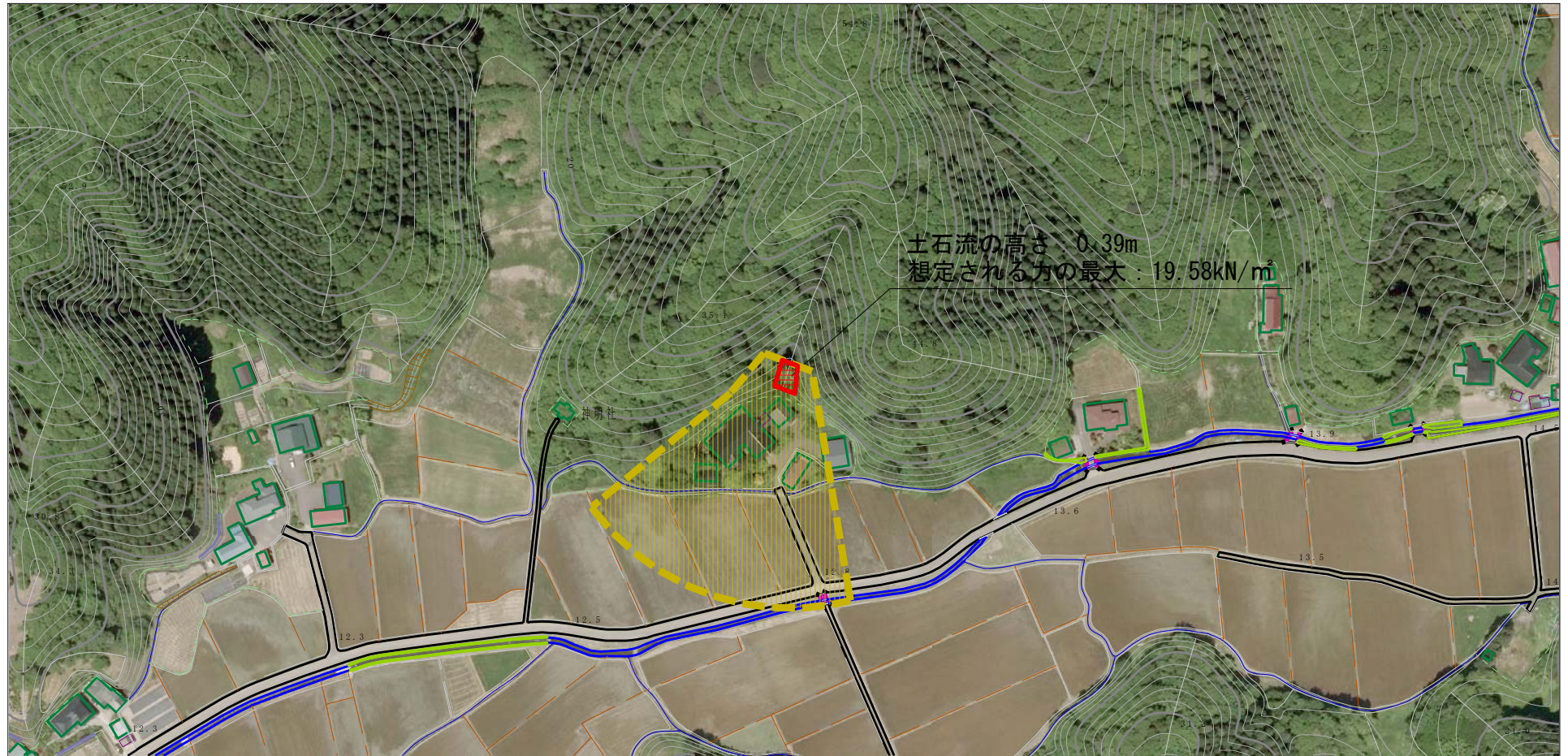
所在地

Ⅲ-0229

下北手黒川沢3

秋田県秋田市下北手
黒川字黒川

参考資料 (その3)



土石流の高さ 0.39m
 想定される方の最大: 19.58kN/m²

0 1 ×100m

参考資料

土砂災害防止法施行令第三 条の基準に該 当する区域	土砂災害防止法施行令第二 条の基準に該当する区域		N 縮尺 1:2,500	自然現象 の種類	土石流	溪流番号	Ⅲ-0229
	土石流の高さが1mを超える 場合、土石等の移動による力 が50kN/m ² を超える区域			告示番号	第524号	溪流名	下北手黒川沢3
	土石流の高さが1mを超える 場合、土石等の移動による力 が50kN/m ² 以下の区域			告示年月日	平成28年9月16日	所在地	秋田県秋田市下北 手 黒川字黒川
	それ以外の区域						

