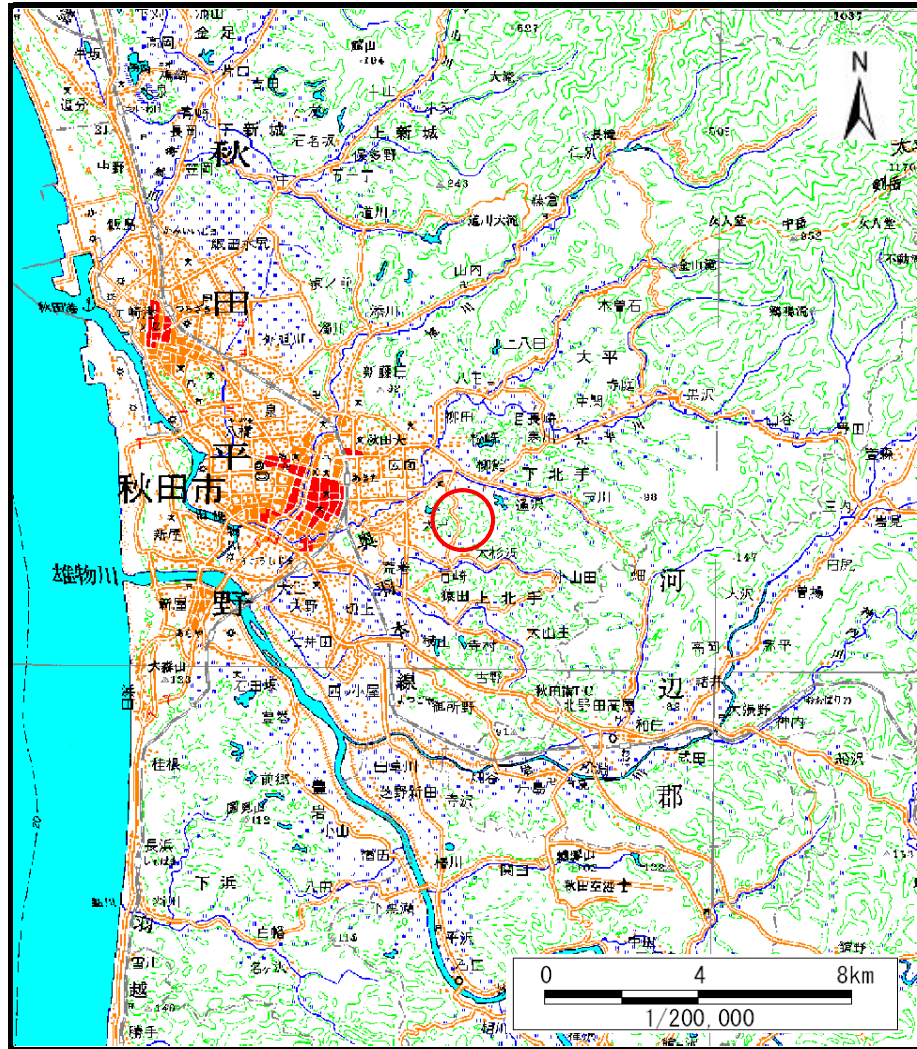
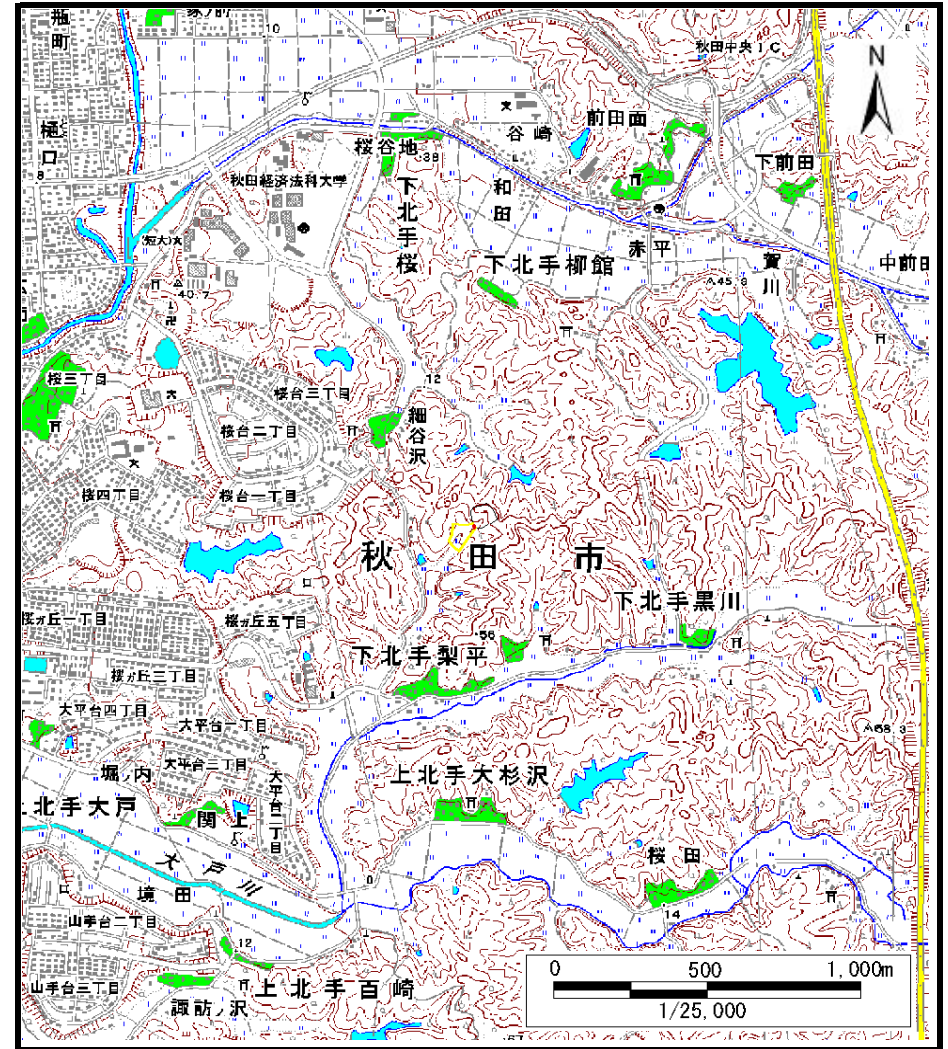


土砂災害警戒区域等の指定の公示に係る図書（その1）



(1/200,000)



(1/25,000)

様式-1 (土)
土砂災害警戒区域・土砂災害特別警戒区域 位置図

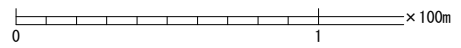
自然現象の種類	土石流
溪流番号	Ⅲ-0231-2
溪流名	下北手梨平沢1-2
所在地	秋田県秋田市下北手梨平字袖ヶ沢

この地図は、国土地理院長の承認を得て、同院発行の数値地図200000（地図画像）及び数値地図25000（地図画像）を複製したものである。（承認番号 平27情複、第701号）
この地図を第三者がさらに複製する場合には、国土地理院長の承認を得なければならない。

土砂災害警戒区域等の指定の公示に係る図書（その2）



土石流の高さ：0.46m
 想定される力の最大：20.03kN/m²



様式-2（土）

土砂災害警戒区域・土砂災害特別警戒区域
 区域図

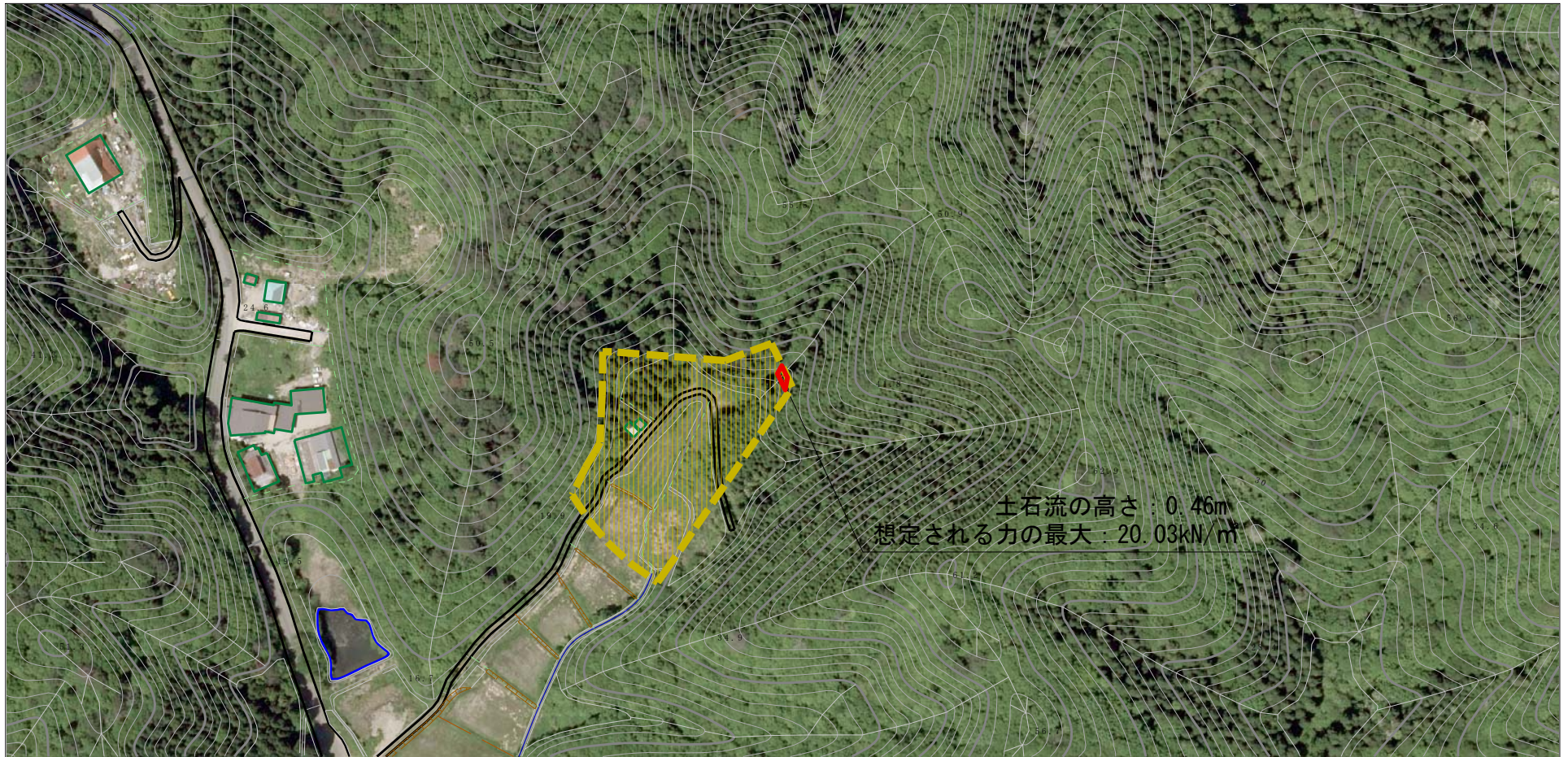
土砂災害防止法施行令第二条の基準に該当する区域	
土砂災害防止法施行令第三条の基準に該当する区域	
それ以外の区域	

N

 縮尺
 1:2,500

自然現象の種類	土石流	溪流番号	Ⅲ-0231-2
告示番号	第524号	溪流名	下北手梨平沢1-2
告示年月日	平成28年9月16日	所在地	秋田県秋田市下北手梨平字袖ヶ沢

参考資料 (その3)



土石流の高さ : 0.46m
 想定される力の最大 : 20.03kN/m²



参考資料	土砂災害防止法施行令第二条の基準に該当する区域		N 縮尺 1:2,500	自然現象の種類	土石流	溪流番号	Ⅲ-0231-2
	土砂災害防止法施行令第三条の基準に該当する区域			告示番号	第524号	溪流名	下北手梨平沢1-2
	それ以外の区域			告示年月日	平成28年9月16日	所在地	秋田県秋田市下北手梨平字袖ヶ沢

