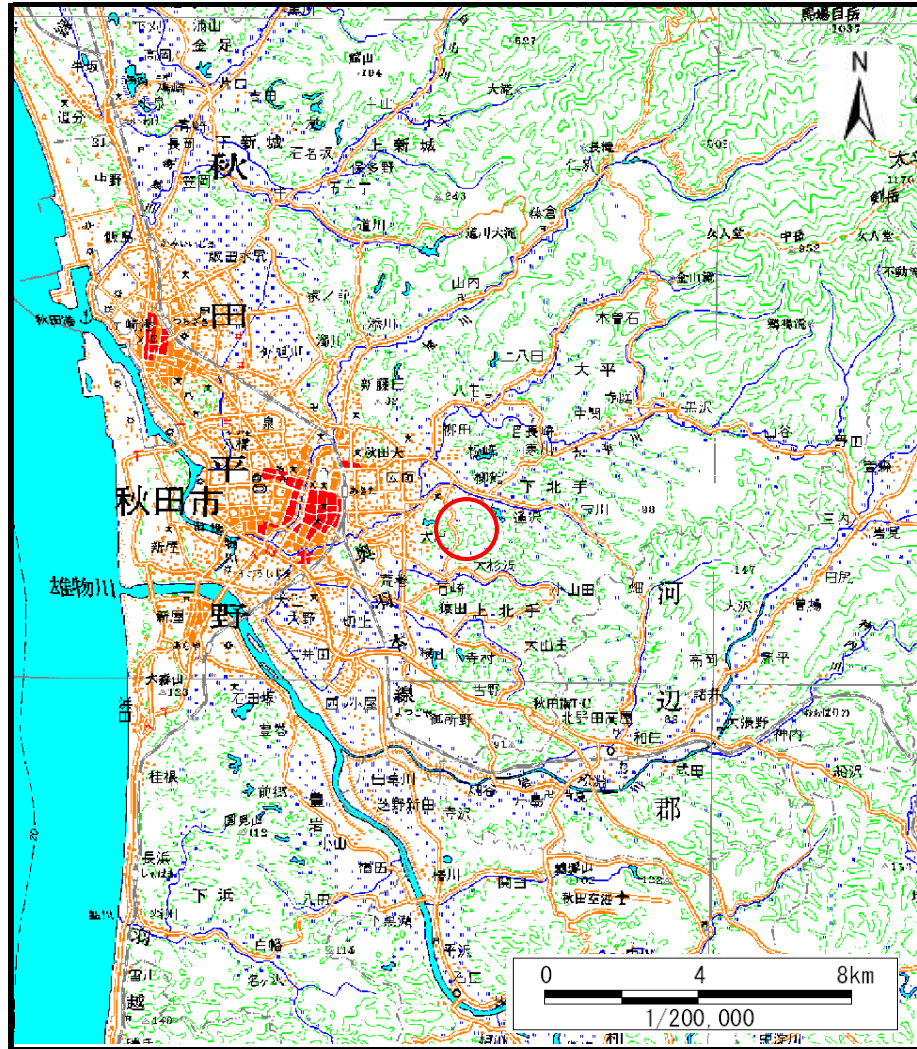
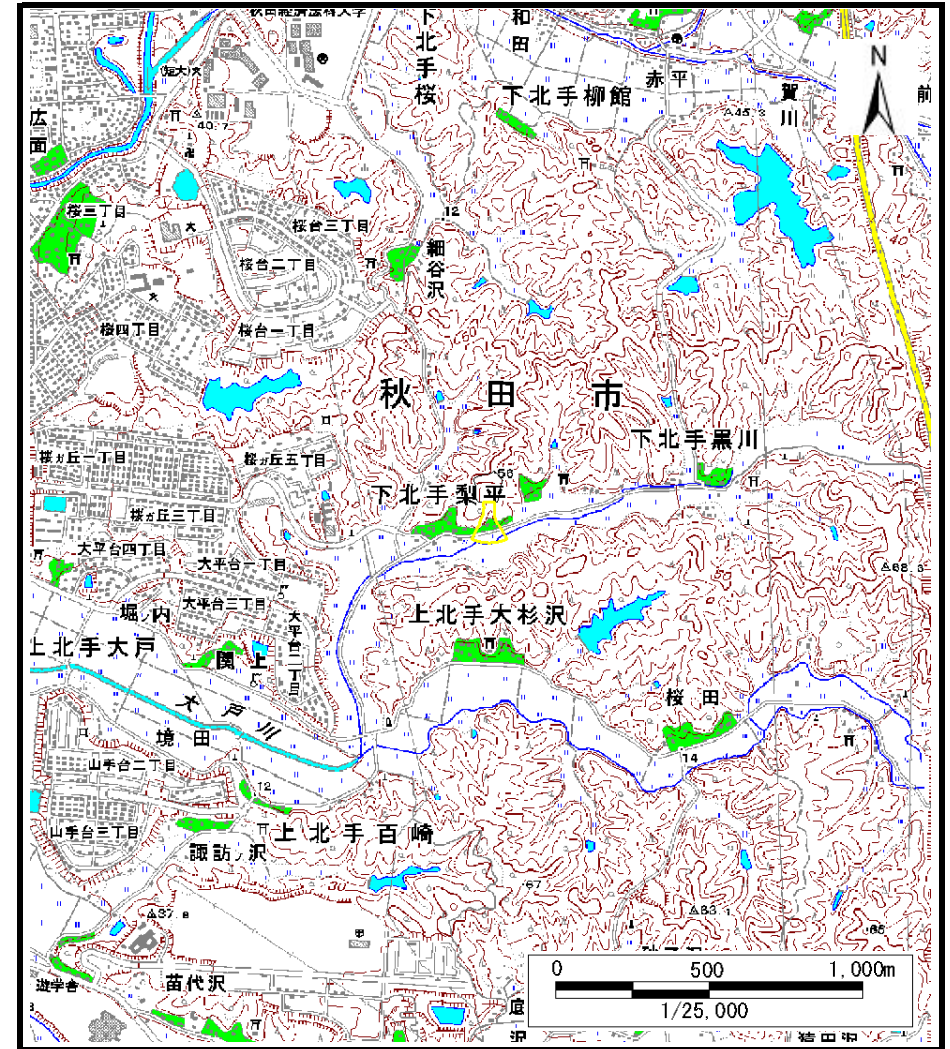


# 土砂災害警戒区域等の指定の公示に係る図書（その1）



(1/200,000)



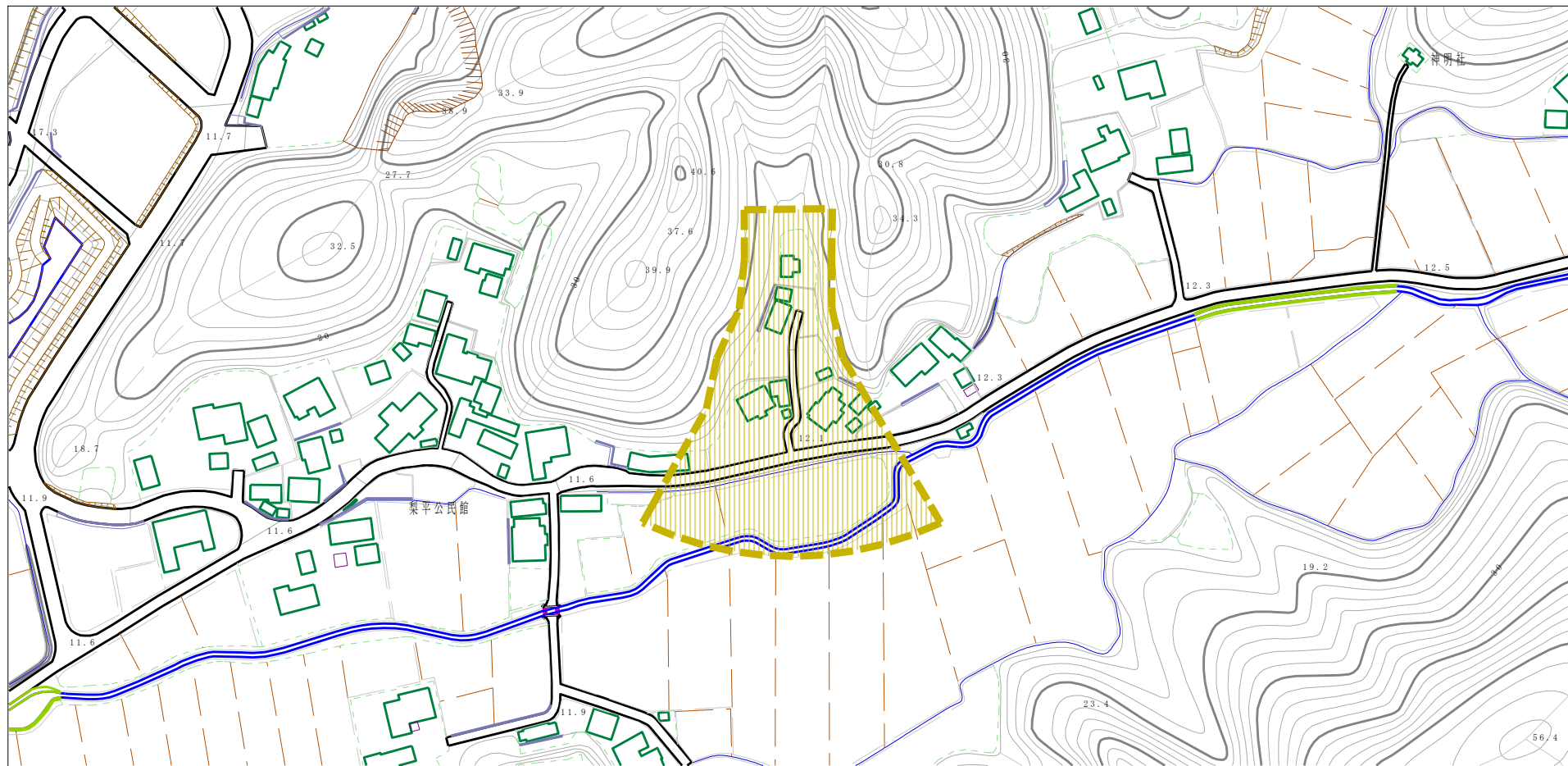
(1/25,000)

様式-1 (土)  
土砂災害警戒区域・土砂災害特別警戒区域 位置図

自然現象の種類	土石流
溪流番号	Ⅱ-1211
溪流名	梨平沢
所在地	秋田県秋田市下北手梨平字梨平及び向田

この地図は、国土地理院長の承認を得て、同院発行の数値地図200000（地図画像）及び数値地図25000（地図画像）を複製したものである。（承認番号 平27情複、第701号）  
この地図を第三者がさらに複製する場合には、国土地理院長の承認を得なければならない。

# 土砂災害警戒区域等の指定の公示に係る図書（その2）



0 1 ×100m

様式-2 (土)

土砂災害警戒区域・土砂災害特別警戒区域  
区域図

土砂災害防止法施行令第二条の基準に該当する区域



土砂災害防止  
法施行令第三  
条の基準に該  
当する区域

土石流の高さが1mを超える場合、土石等の  
移動による力が50kN/mを超える区域



土石流の高さが1mを超える場合、土石等の  
移動による力が50kN/m以下の区域



それ以外の区域



縮尺  
1:2,500

自然現象  
の種類

土石流

溪流番号

II-1211

告示番号

第525号

溪流名

梨平沢

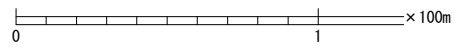
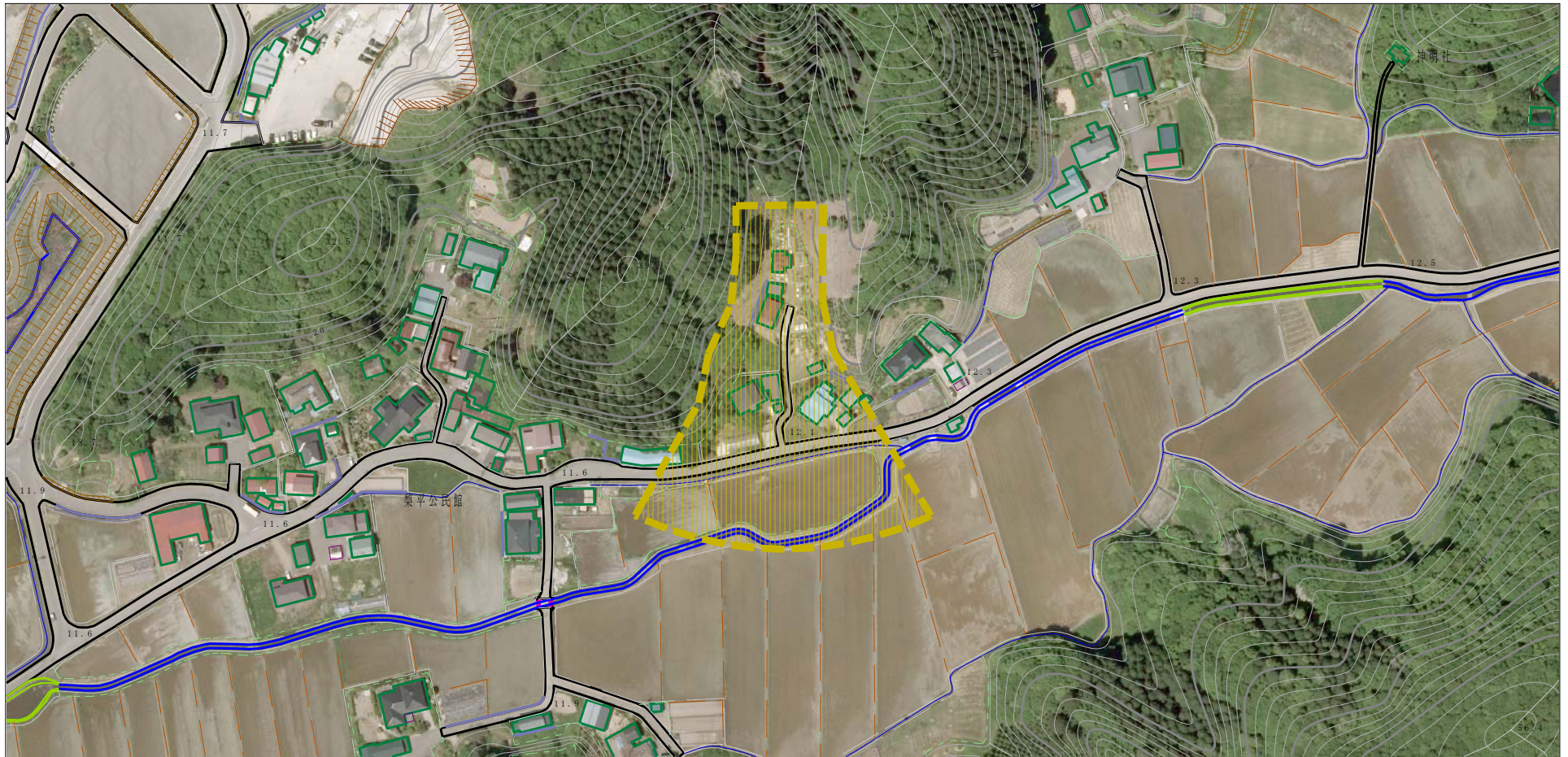
告示年月日

平成28年9月16日

所在地

秋田県秋田市下北手  
梨平字梨平及び向田

# 参考資料 (その3)



参考資料	土砂災害防止法施行令第二条の基準に該当する区域		N 縮尺 1:2,500	自然現象の種類	土石流	溪流番号	II-1211
	土砂災害防止法施行令第三条の基準に該当する区域			告示番号	第525号	溪流名	梨平沢
	それ以外の区域			告示年月日	平成28年9月16日	所在地	秋田県秋田市下北手梨平字梨平及び向田

