

土砂災害警戒区域等の指定の公示に係る図書（その1）



(1/200,000)



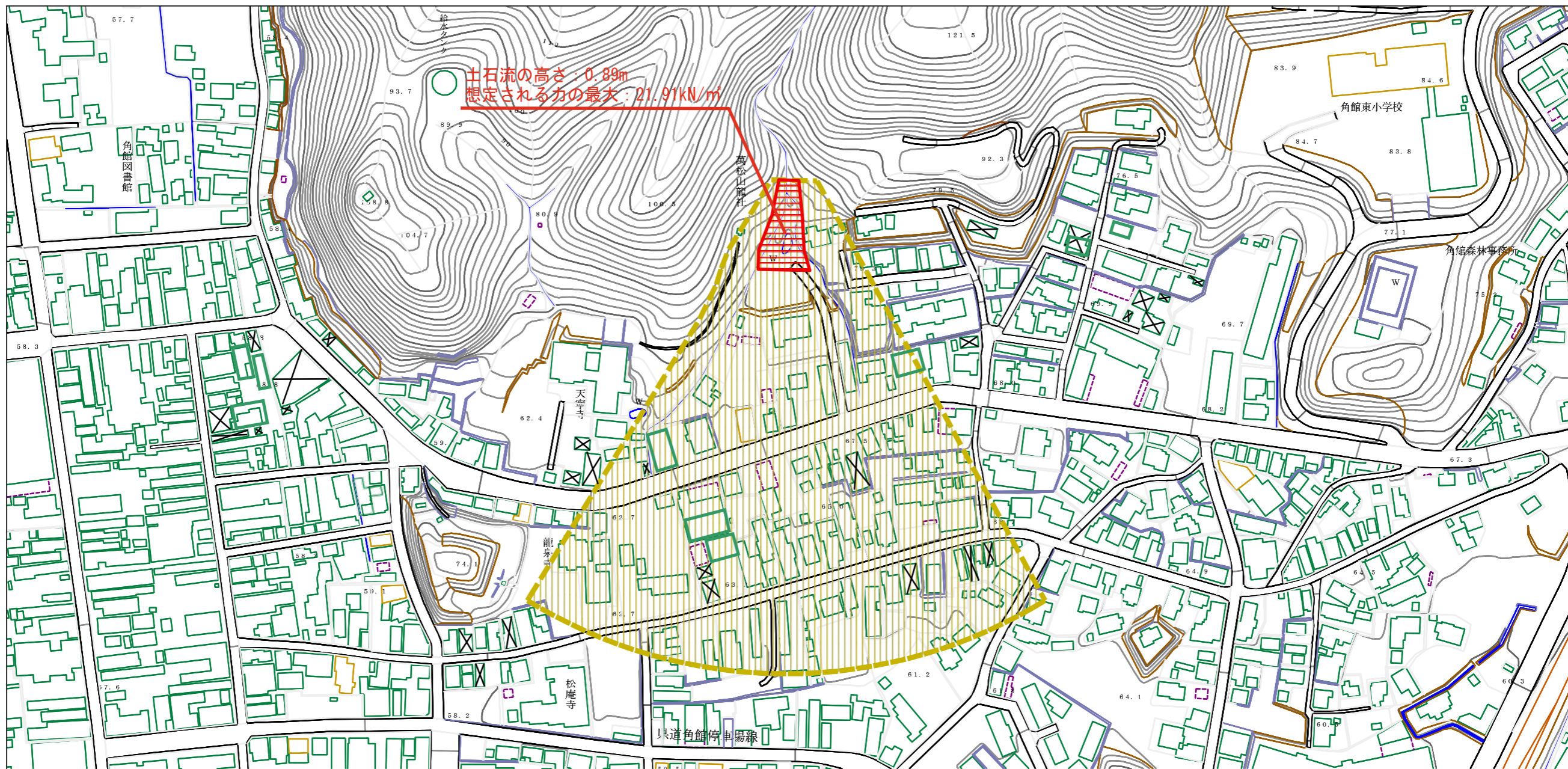
(1/25,000)

様式-1 (土)
土砂災害警戒区域・土砂災害特別警戒区域 位置図

自然現象の種類	土石流
溪流番号	423-I-009
溪流名	水ノ目沢
所在地	秋田県仙北市角館町水ノ目沢、上新町、竹原町及び田町上丁

「測量法に基づく国土地理院長承認（複製）R 3JHf 302」「本製品を複製する場合には、国土地理院の長の承認を得なければならない。」

土石災害警戒区域等の指定の公示に係る図書（その2）

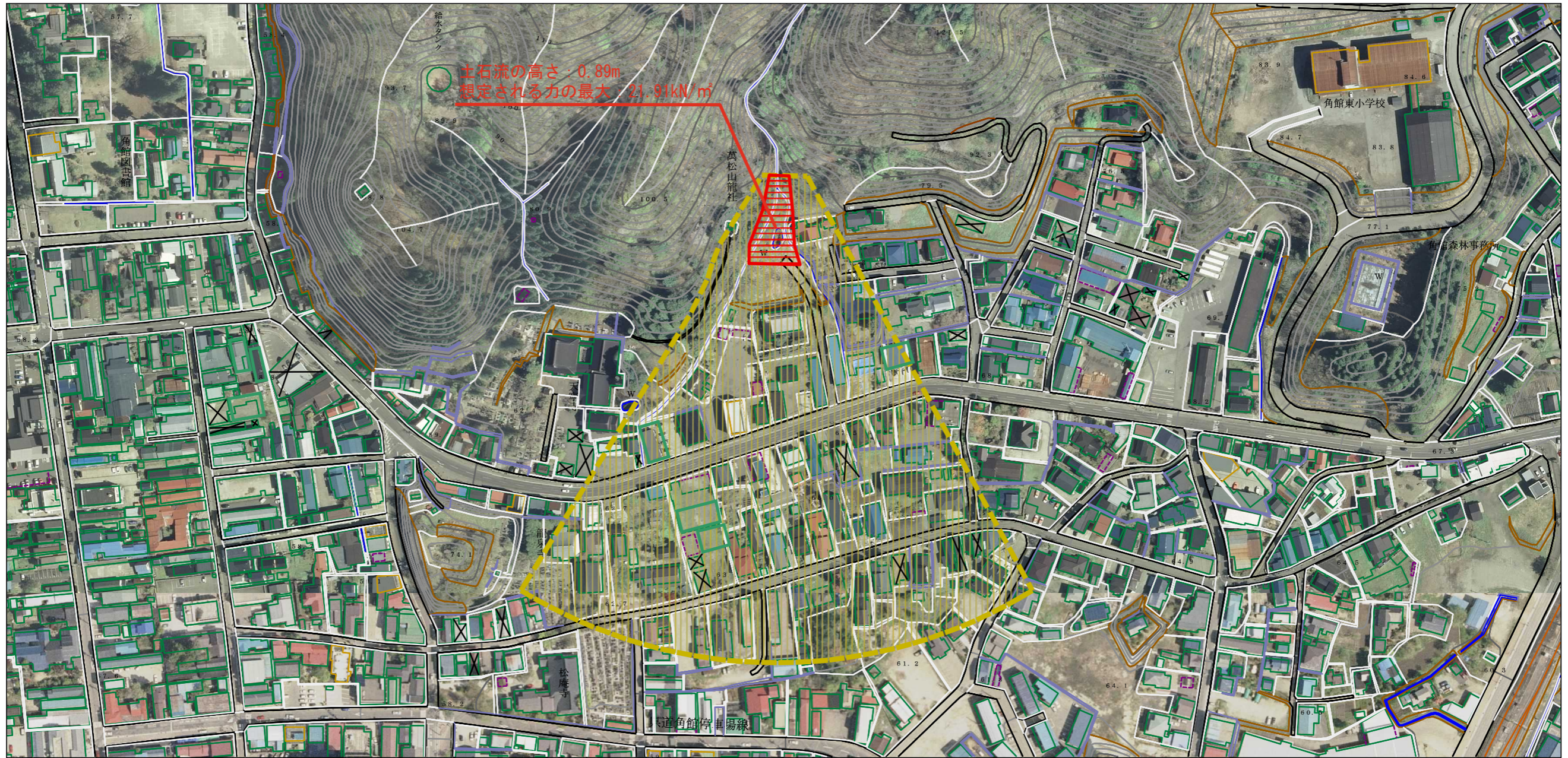


0 1 × 100m

注) 図面上で×印は、今回の調査結果、移転し無くなっている家屋等で、緑太線表示は新たに立地した家屋等を示す

様式-2 (土) 土石災害警戒区域・土石災害特別警戒区域 区域図	土石災害防止法施行令第二条の基準に該当する区域 (土石災害警戒区域)		N 縮尺 1:2,500	自然現象の種類 土石流	溪流番号 423-I-009
	土石災害防止法施行令第三条の基準に該当する区域 (土石災害特別警戒区域)			告示番号 第303号	告示年月日 令和4年7月12日
	それ以外の区域			所在地 秋田県仙北市角館町水ノ目沢、上新町、竹原町及び田町上丁	

参考資料



注) 図面上で×印は、今回の調査結果、移転し無くなっている家屋等で、緑太線表示は新たに立地した家屋等を示す

参考資料	土砂災害防止法施行令第二条の基準に該当する区域 (土砂災害警戒区域)		N 縮尺 1:2,500	自然現象の種類	土石流	溪流番号	423-I-009
	土砂災害防止法施行令第三条の基準に該当する区域 (土砂災害特別警戒区域)			告示番号	第303号	溪流名	水ノ目沢
	それ以外の区域			告示年月日	令和4年7月12日	所在地	秋田県仙北市角館町水ノ目沢、上新町、竹原町及び田町上丁

