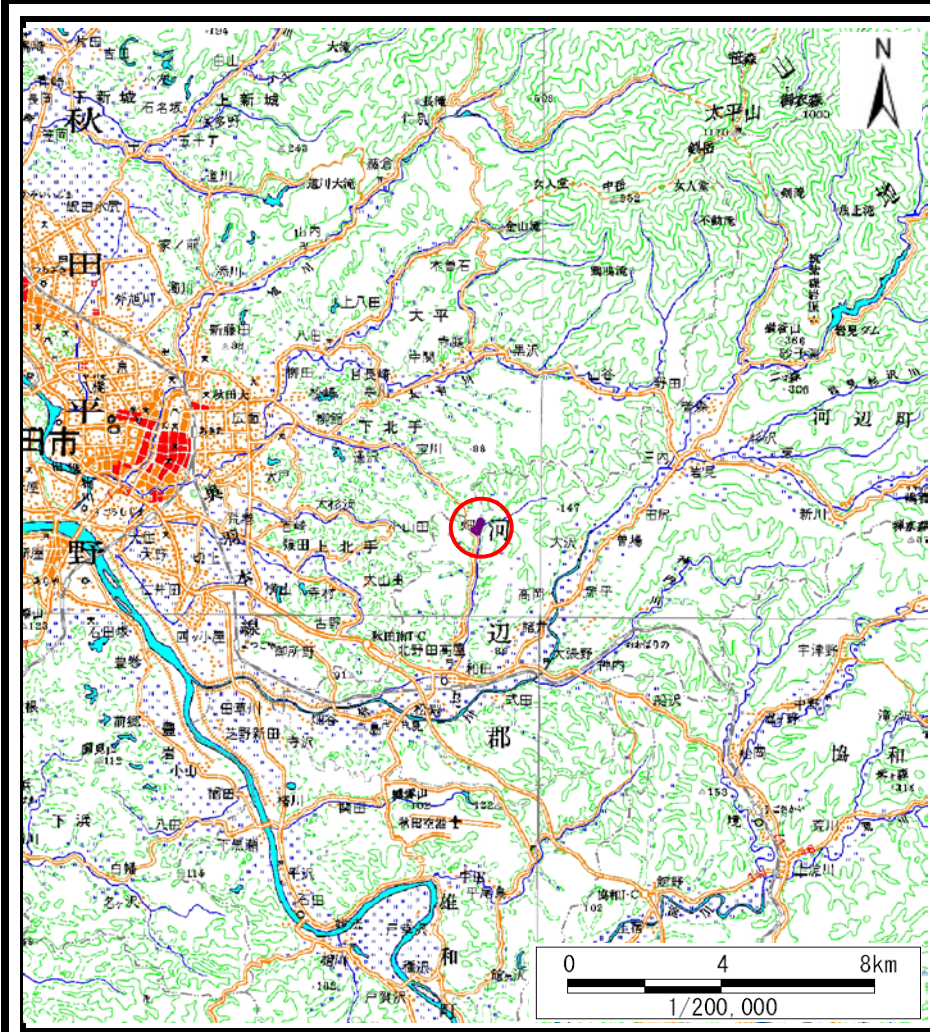
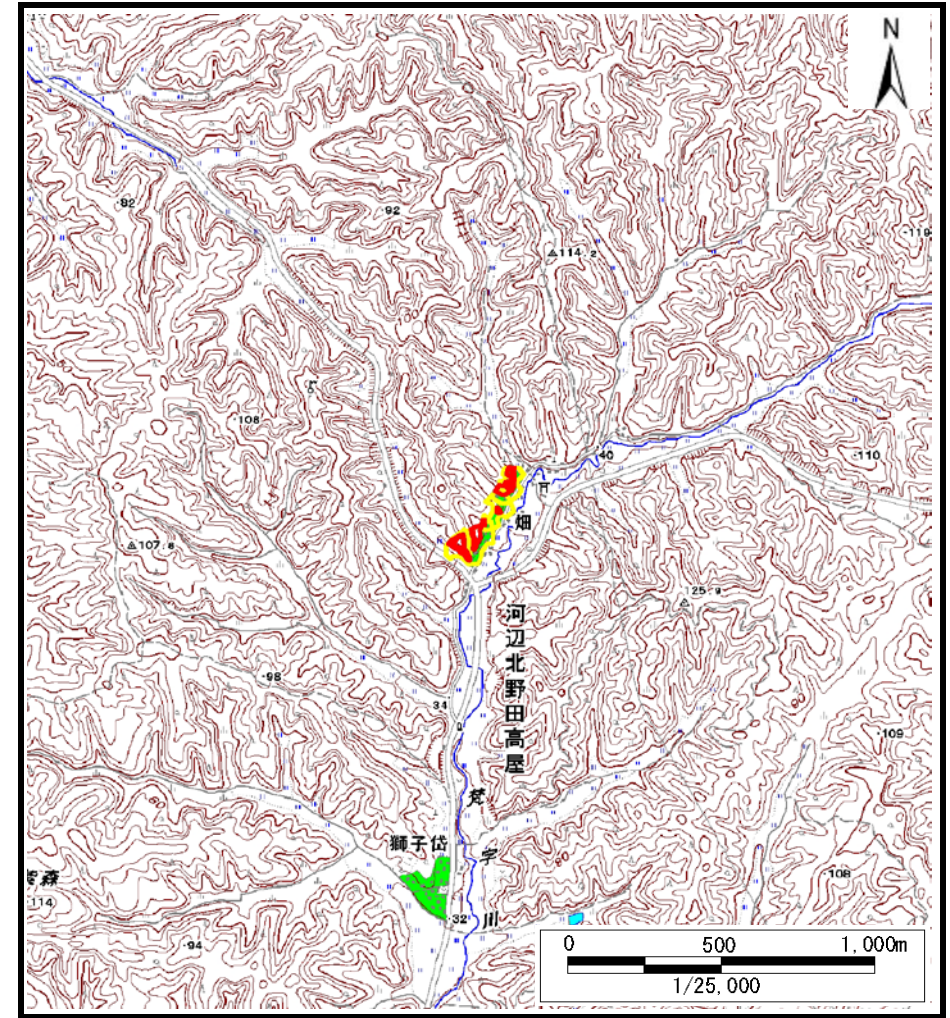


土砂災害警戒区域等の指定の公示に係る図書（その1）



(1/200,000)



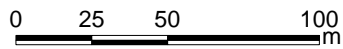
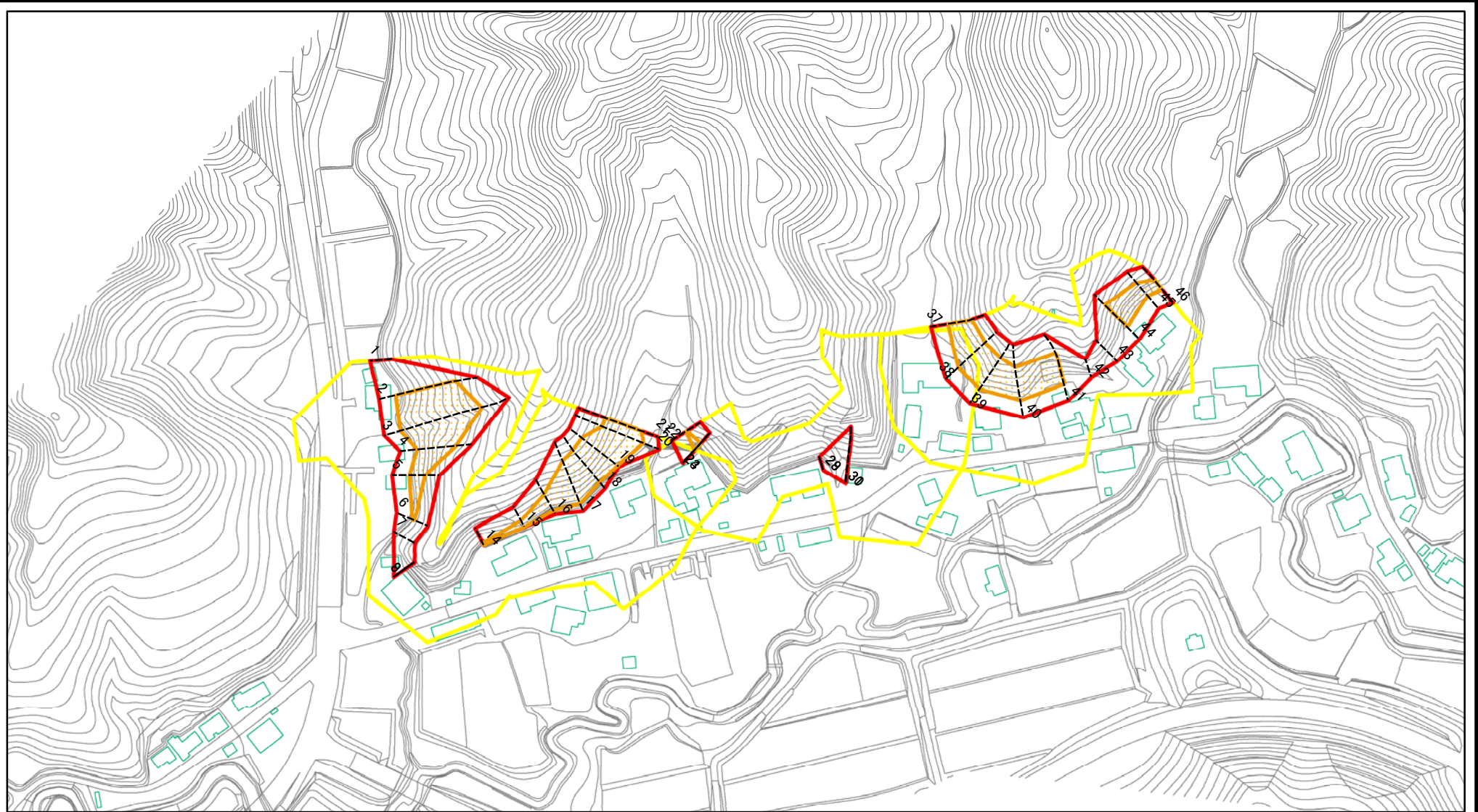
(1/25,000)

様式-1 (急)
土砂災害警戒区域・土砂災害特別警戒区域 位置図

自然現象の種類	急傾斜地の崩壊
箇所番号	I-649
箇所名	畑
所在地	秋田県秋田市河辺北野田高屋字畑ノ沢及び竹ノ子沢

この地図は、国土地理院長の承認を得て、同院発行の20万分の1・2万5千分の1の地形図を複製したものである。(認証番号 平27情複825号)

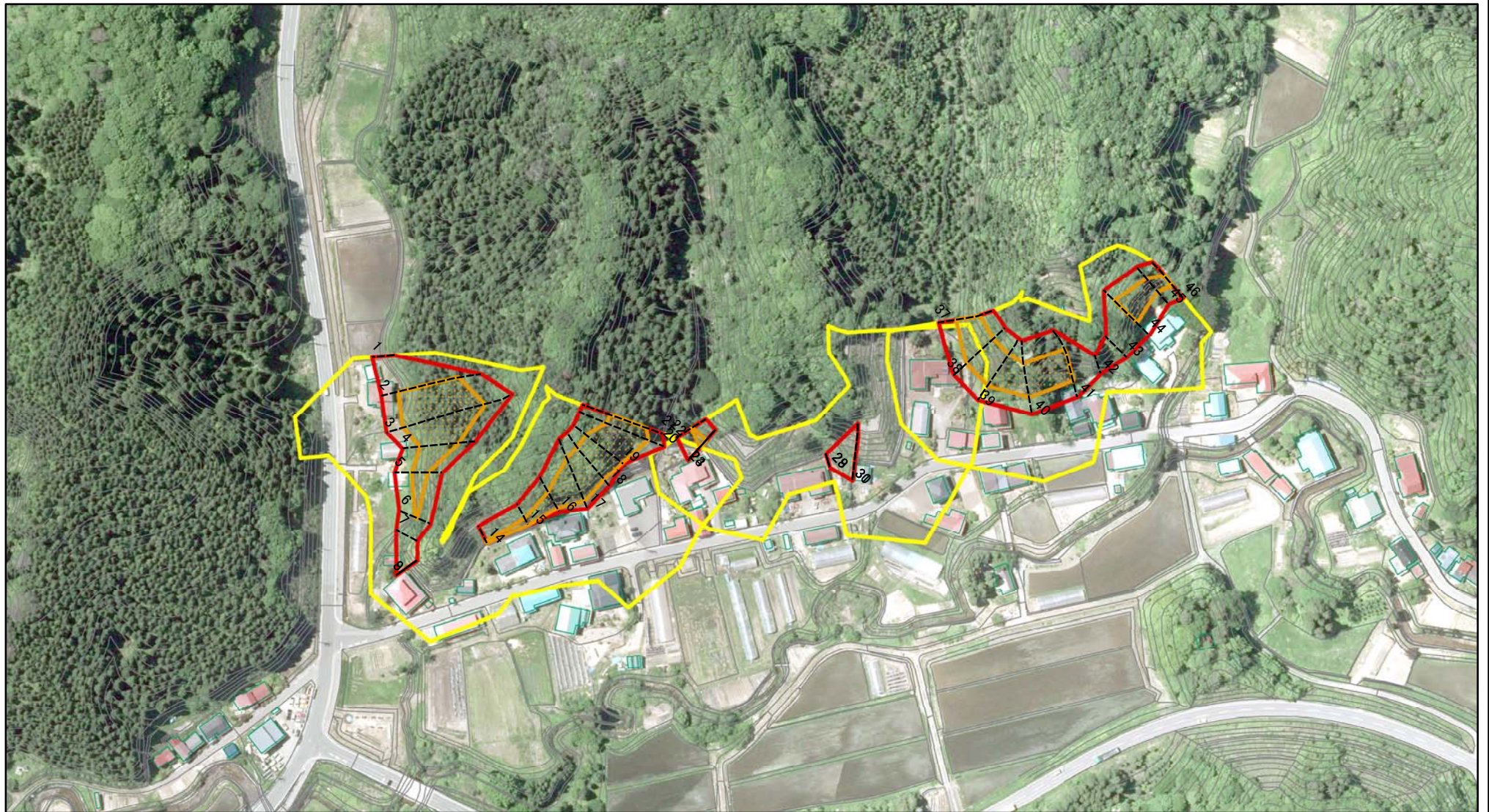
土砂災害警戒区域等の指定の公示に係る図書(その2)



図中の数字は横断測線番号を示す

様式-2(急) 土砂災害警戒区域・土砂災害特別警戒区域 区域図(その1)	土砂災害防止法施行令第二条の基準に該当する区域		 縮尺 1:2,500	自然現象の種類	急傾斜地の崩壊	箇所番号	I-649
	土砂災害防止法施行令第三条の基準に該当する区域			告示番号	第530号	箇所名	畑
	土砂等の(移動)高さが1m以下の場合、土砂等の移動による力が100kN/mを超える区域		告示年月日	平成28年9月20日	所在地	秋田県秋田市河辺北野田高屋字畑ノ沢及び竹ノ子沢	
	土砂等の堆積の高さが3mを超える区域 それ以外の区域						

土砂災害警戒区域等の指定の公示に係る図書(その2)



0 25 50 100
m

図中の数字は横断測線番号を示す

様式-2(急)

土砂災害警戒区域・土砂災害特別警戒区域
区域図(その1)

土砂災害防止法施行令第二条の基準に該当する区域



自然現象
の種類

急傾斜地の崩壊

箇所番号

I-649

土砂災害防止法
施行令第三条の
基準に該当する
区域



縮尺

告示番号

第530号

箇所名

畑

土石等の堆積の高さが3mを超える区域
それ以外の区域



1:2,500

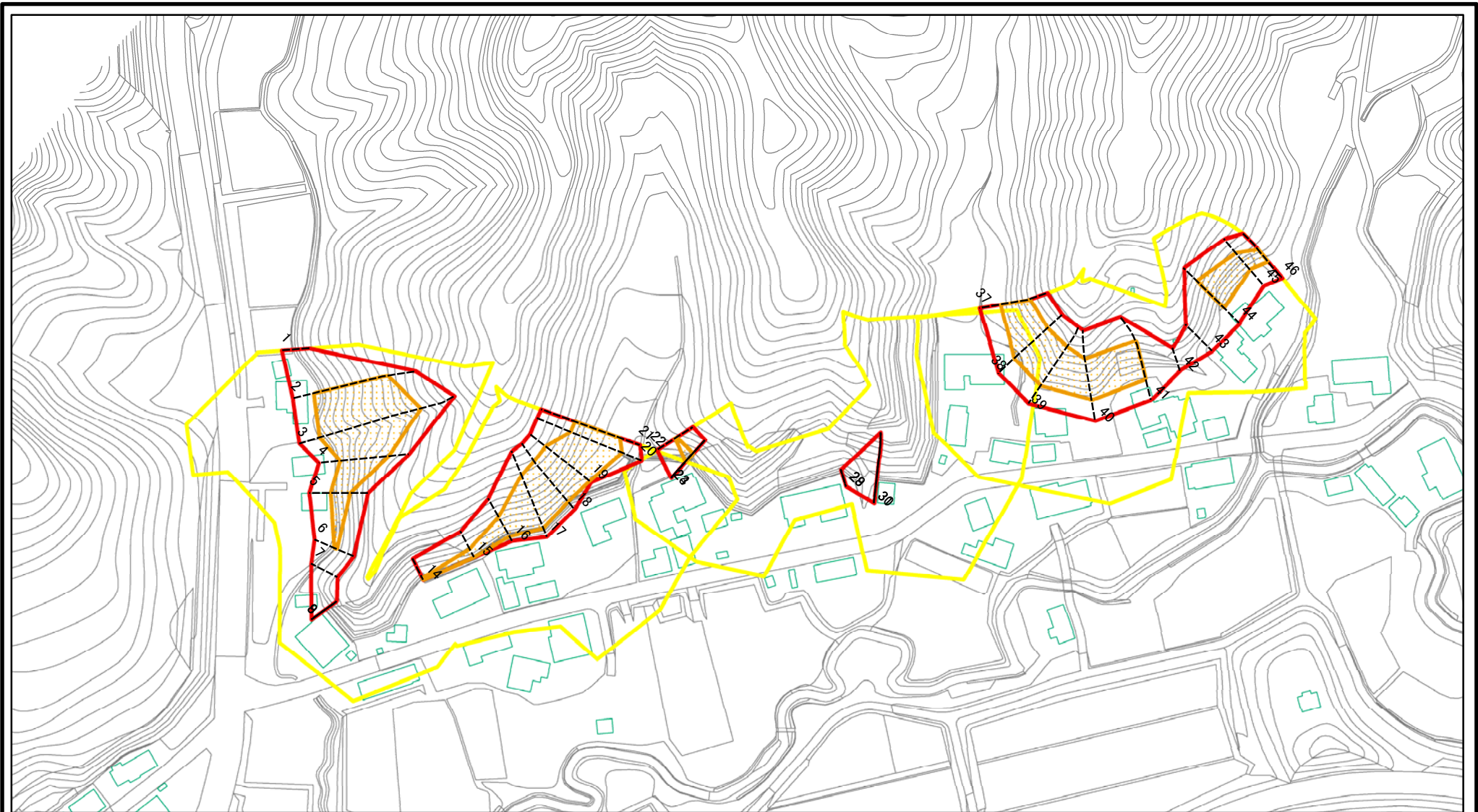
告示年月日

平成28年9月20日

所在地

秋田県秋田市河辺北野田高屋
字畑ノ沢及び竹ノ子沢

土砂災害警戒区域等の指定の公示に係る図書(その2-1)



図中の数字は横断測線番号を示す

様式-2-1(急)

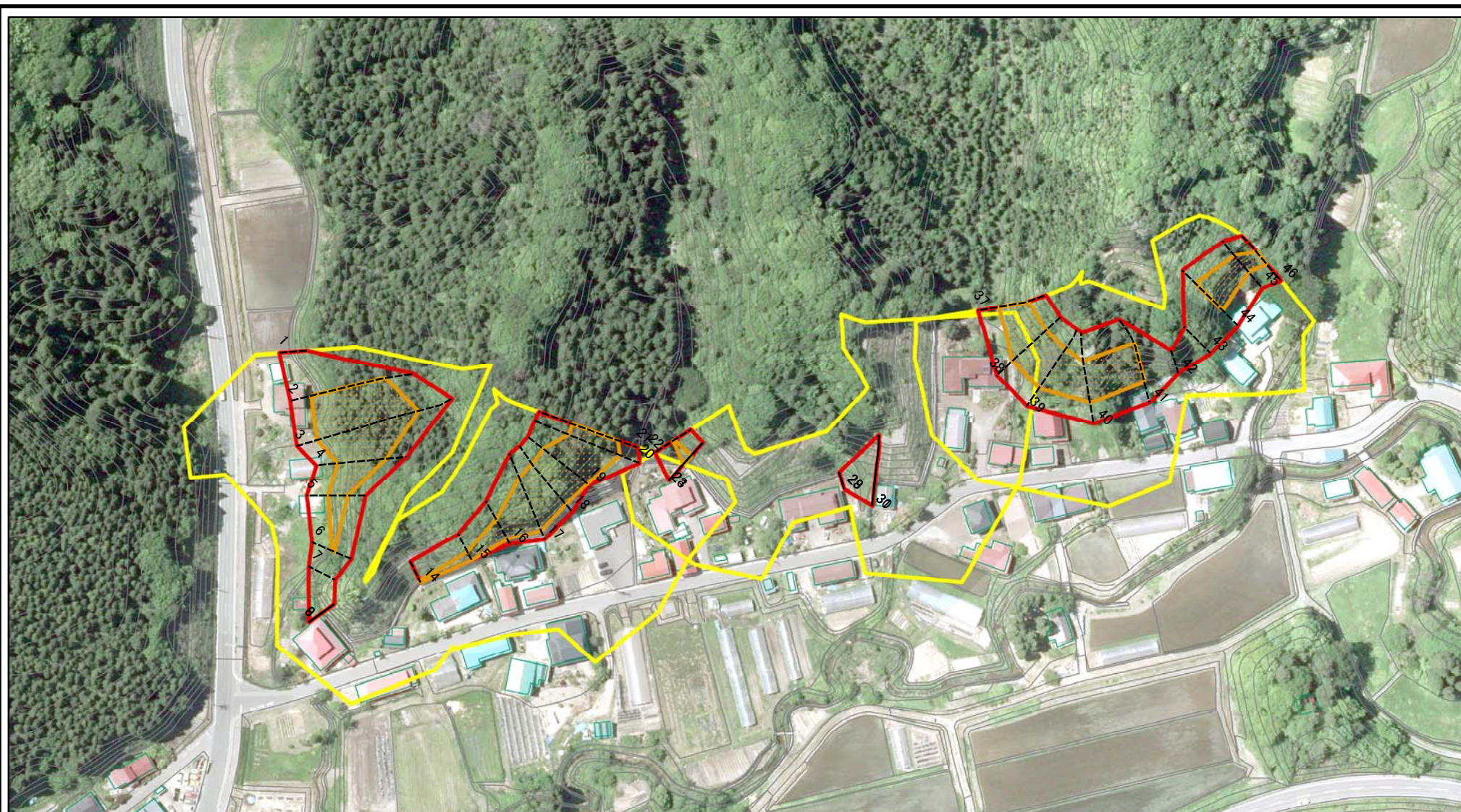
土砂災害警戒区域・土砂災害特別警戒区域
区域図(その2)

土砂災害防止法施行令第二条の基準に該当する区域	
土砂災害防止法施行令第三条の基準に該当する区域	
それ以外の区域	

	縮尺
	1:2,000

自然現象の種類	急傾斜地の崩壊	箇所番号	I-649
告示番号	第530号	箇所名	畑
告示年月日	平成28年9月20日	所在地	秋田県秋田市河辺北野田高屋 字畑ノ沢及び竹ノ子沢

土砂災害警戒区域等の指定の公示に係る図書(その2-1)



図中の数字は横断測線番号を示す

様式-2-1(急)

土砂災害警戒区域・土砂災害特別警戒区域
区域図(その2)

土砂災害防止法施行令第二条の基準に該当する区域	
土砂災害防止法施行令第三条の基準に該当する区域	
それ以外の区域	

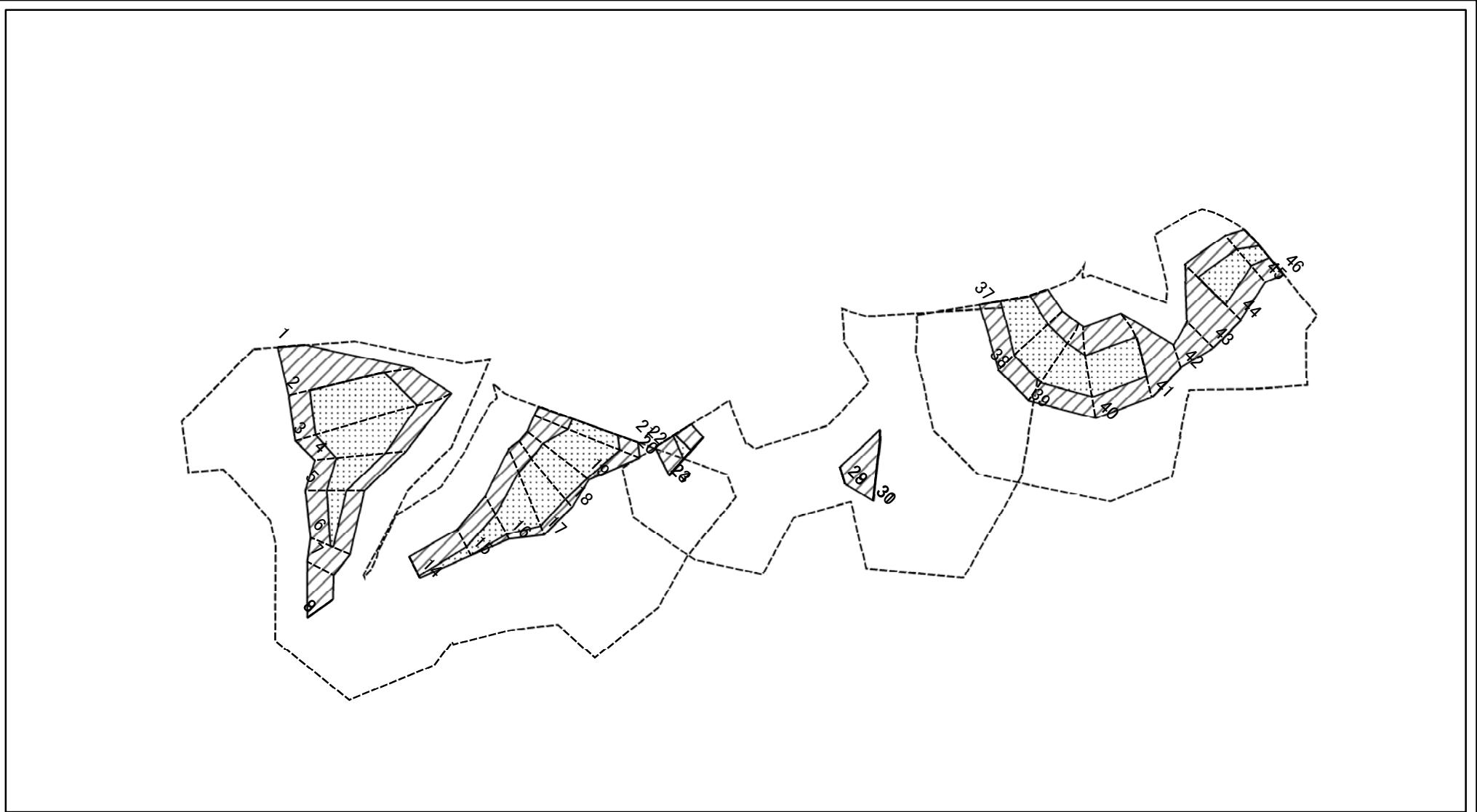


縮尺

1:2,000


自然現象の種類	急傾斜地の崩壊	箇所番号	I-649
告示番号	第530号	箇所名	畑
告示年月日	平成28年9月20日	所在地	秋田県秋田市河辺北野田高屋 字畑ノ沢及び竹ノ子沢

土砂災害警戒区域等の指定の公示に係る図書(その2-2)

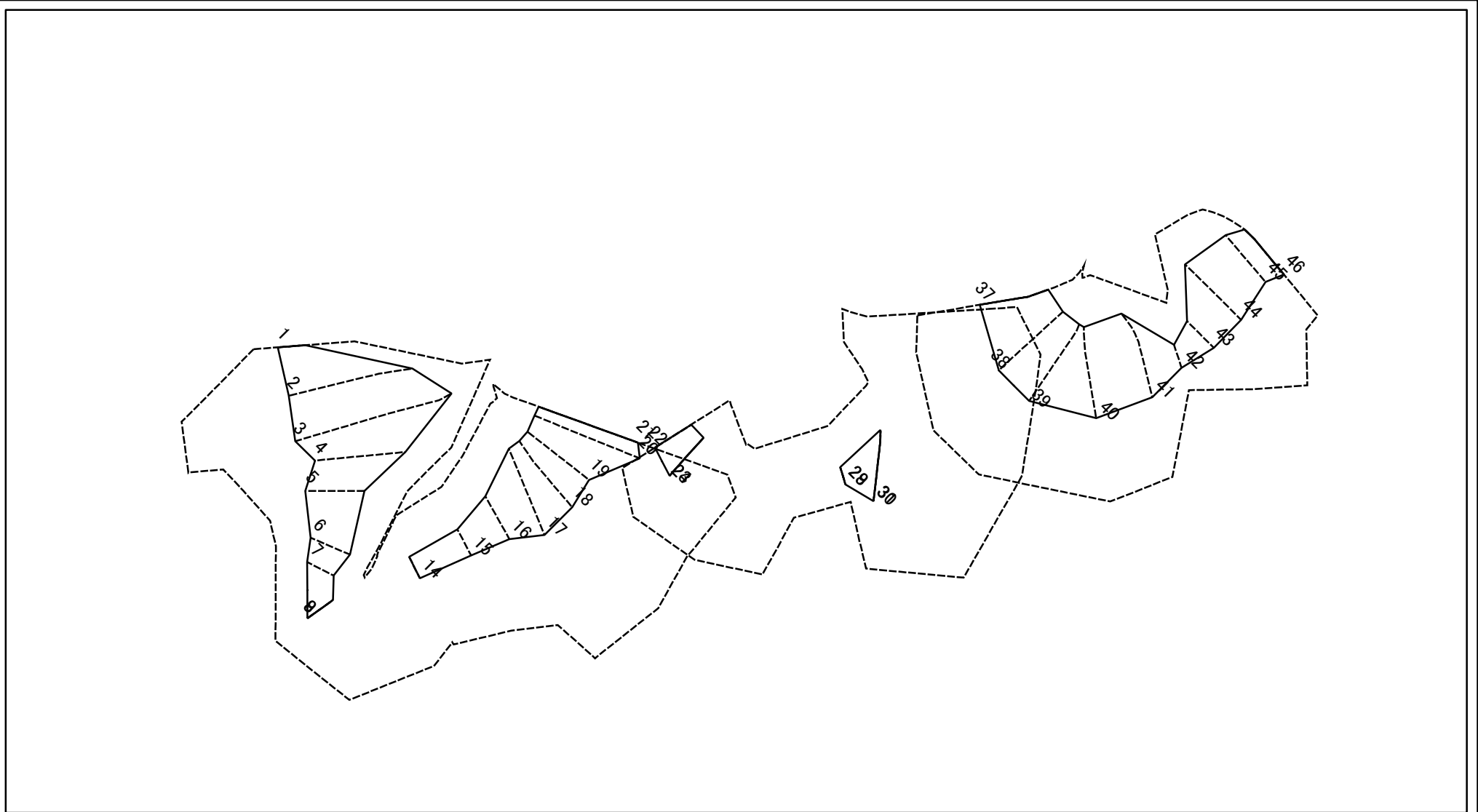


0 25 50 100
m

図中の数字は横断測線番号を示す

様式-2-2(急) 土砂災害特別警戒区域の区域区分図 (急傾斜地の崩壊に伴う土石等の移動により 建築物の地上部に作用すると想定される力)	土砂災害防止法施行令第二条の基準に該当する区域		 縮尺 1:2,000	自然現象の種類	急傾斜地の崩壊	箇所番号	I-649
	土砂災害防止法施行令第三条の基準に該当する区域	土石等の(移動)高さが1m以下の場合、土石等の移動による力が100kN/m ² を超える区域		告示番号	第530号	箇所名	畑
		それ以外の区域		告示年月日	平成28年9月20日	所在地	秋田県秋田市河辺北野田高屋 字畑ノ沢及び竹子沢

土砂災害警戒区域等の指定の公示に係る図書(その2-3)



図中の数字は横断測線番号を示す

様式-2-3(急)
土砂災害特別警戒区域の区域区分図
(急傾斜地の崩壊に伴う土石等の堆積により
建築物の地上部に作用すると想定される力)

土砂災害防止法施行令第二条の基準に該当する区域	
土砂災害防止法施行令第三条の基準に該当する区域	
それ以外の区域	

	縮尺
	1:2,000

自然現象の種類	急傾斜地の崩壊	箇所番号	I-649
告示番号	第530号	箇所名	畑
告示年月日	平成28年9月20日	所在地	秋田県秋田市河辺北野田高屋 字畑ノ沢及び竹ノ子沢

土砂災害警戒区域等の指定の公示に係る図書(その3)

横断測線の区間	土石等の移動により建築物の地上部に作用すると想定される力				土石等の堆積により建築物の地上部に作用すると想定される力				横断測線の区間	土石等の移動により建築物の地上部に作用すると想定される力				土石等の堆積により建築物の地上部に作用すると想定される力			
	土石等の(移動)高さが1m以下の場合、土石等の移動による力が100kN/m ² を超える区域		それ以外の区域		土石等の堆積の高さが3mを超える区域		それ以外の区域			土石等の(移動)高さが1m以下の場合、土石等の移動による力が100kN/m ² を超える区域		それ以外の区域		土石等の堆積の高さが3mを超える区域		それ以外の区域	
	力の大きさのうち最大のもの(kN/m ²)	土石等の高さ(m)	力の大きさのうち最大のもの(kN/m ²)	土石等の高さ(m)	力の大きさのうち最大のもの(kN/m ²)	土石等の高さ(m)	力の大きさのうち最大のもの(kN/m ²)	土石等の高さ(m)		力の大きさのうち最大のもの(kN/m ²)	土石等の高さ(m)	力の大きさのうち最大のもの(kN/m ²)	土石等の高さ(m)	力の大きさのうち最大のもの(kN/m ²)	土石等の高さ(m)	力の大きさのうち最大のもの(kN/m ²)	土石等の高さ(m)
1 ~ 2	-	-	100.00	1.00	-	-	14.13	2.80	32 ~ 33	-	-	-	-	-	-	-	
2 ~ 3	135.58	1.00	100.00	1.00	-	-	14.13	2.80	33 ~ 34	-	-	-	-	-	-	-	
3 ~ 4	138.96	1.00	100.00	1.00	-	-	14.11	2.79	34 ~ 35	-	-	-	-	-	-	-	
4 ~ 5	138.96	1.00	100.00	1.00	-	-	13.47	2.67	35 ~ 36	-	-	-	-	-	-	-	
5 ~ 6	122.98	1.00	100.00	1.00	-	-	12.80	2.53									
6 ~ 7	-	-	100.00	1.00	-	-	12.03	2.38	37 ~ 38	138.30	1.00	100.00	1.00	-	-	13.60	2.69
7 ~ 8	-	-	85.55	1.00	-	-	13.11	2.59	38 ~ 39	138.30	1.00	100.00	1.00	-	-	13.60	2.69
9 ~ 10	-	-	-	-	-	-	-	-	39 ~ 40	134.60	1.00	100.00	1.00	-	-	13.09	2.59
10 ~ 11	-	-	-	-	-	-	-	-	40 ~ 41	125.36	1.00	100.00	1.00	-	-	12.52	2.48
11 ~ 12	-	-	-	-	-	-	-	-	41 ~ 42	-	-	100.00	1.00	-	-	11.01	2.18
12 ~ 13	-	-	-	-	-	-	-	-	42 ~ 43	-	-	89.94	1.00	-	-	14.02	2.77
14 ~ 15	113.26	1.00	100.00	1.00	-	-	11.02	2.18	43 ~ 44	-	-	100.00	1.00	-	-	14.80	2.93
15 ~ 16	125.17	1.00	100.00	1.00	-	-	11.71	2.32	44 ~ 45	140.01	1.00	100.00	1.00	-	-	14.80	2.93
16 ~ 17	135.62	1.00	100.00	1.00	-	-	12.73	2.52	45 ~ 46	124.42	1.00	100.00	1.00	-	-	12.50	2.47
17 ~ 18	141.26	1.00	100.00	1.00	-	-	13.24	2.62	~								
18 ~ 19	144.78	1.00	100.00	1.00	-	-	13.72	2.72	~								
19 ~ 20	144.78	1.00	100.00	1.00	-	-	13.72	2.72	~								
20 ~ 21	122.69	1.00	100.00	1.00	-	-	12.10	2.39	~								
22 ~ 23	114.86	1.00	100.00	1.00	-	-	12.06	2.39	~								
24 ~ 25	-	-	-	-	-	-	-	-	~								
25 ~ 26	-	-	-	-	-	-	-	-	~								
26 ~ 27	-	-	-	-	-	-	-	-	~								
27 ~ 28	-	-	-	-	-	-	-	-	~								
29 ~ 30	-	-	100.00	1.00	-	-	11.72	2.32	~								
31 ~ 32	-	-	-	-	-	-	-	-	~								

様式-3(急) 建築物の構造の規制に必要な衝撃に関する事項	自然現象の種類	急傾斜地の崩壊	箇所番号	I-649
	告示番号	第530号	箇所名	畑
	告示年月日	平成28年9月20日	所在地	秋田県秋田市河辺北野田高屋字畑ノ沢及び竹ノ子沢