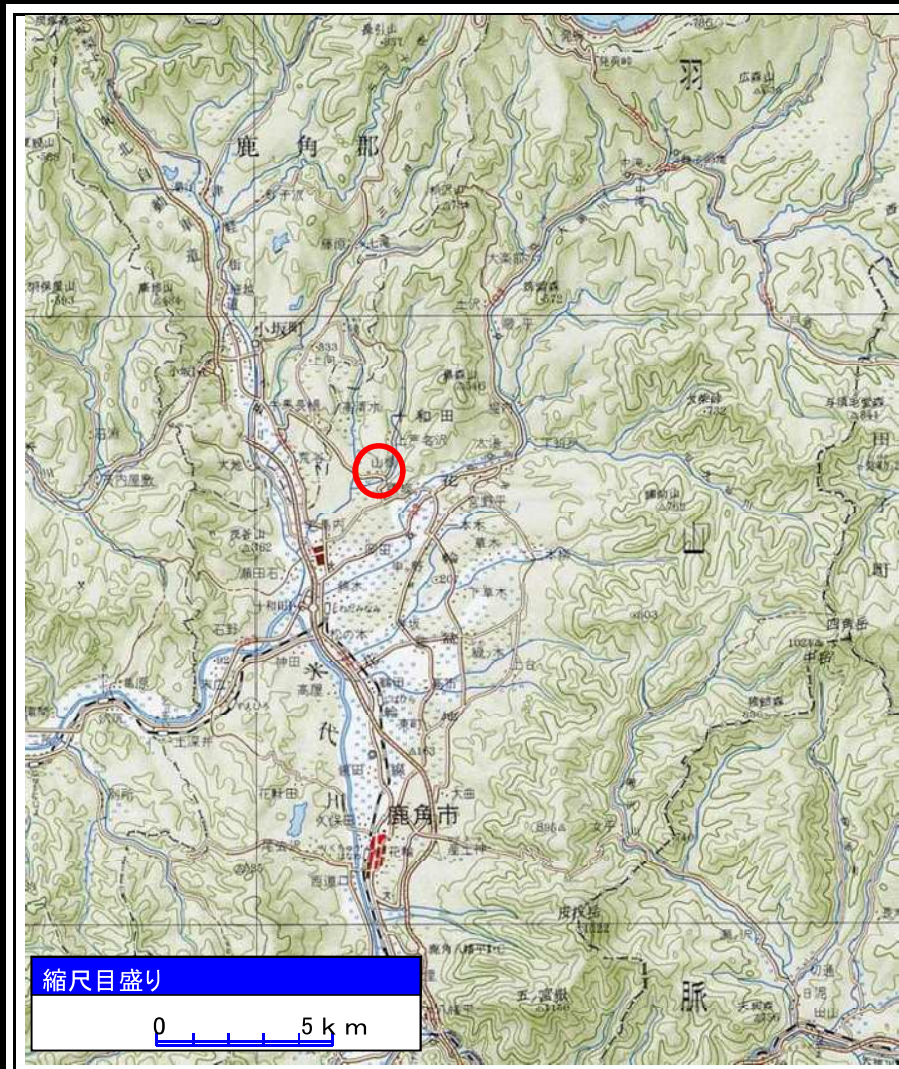
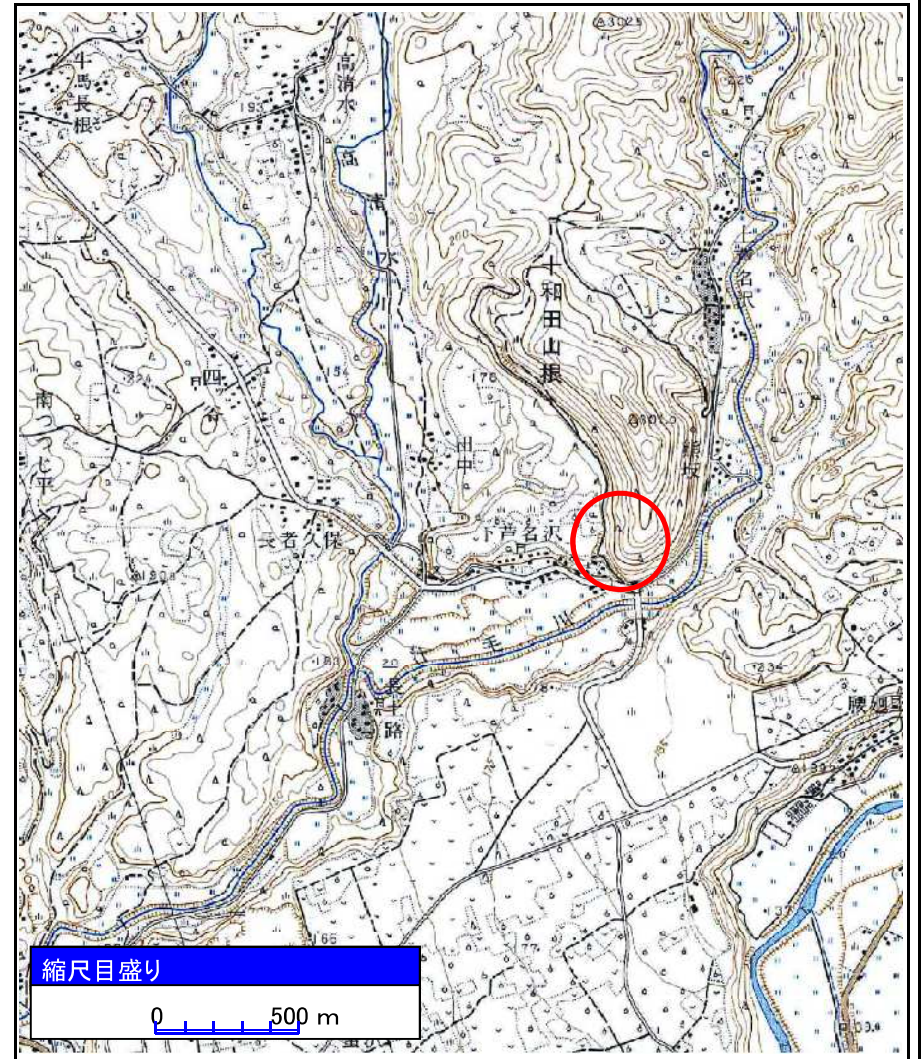


土砂災害警戒区域等の指定の公示に係る図書(その1)



(1/200,000)



(1/25,000)

様式-1(急)

土砂災害警戒区域・土砂災害特別警戒区域
位置図

自然現象の種類

箇所番号

箇所名

所在地

急傾斜地の崩壊

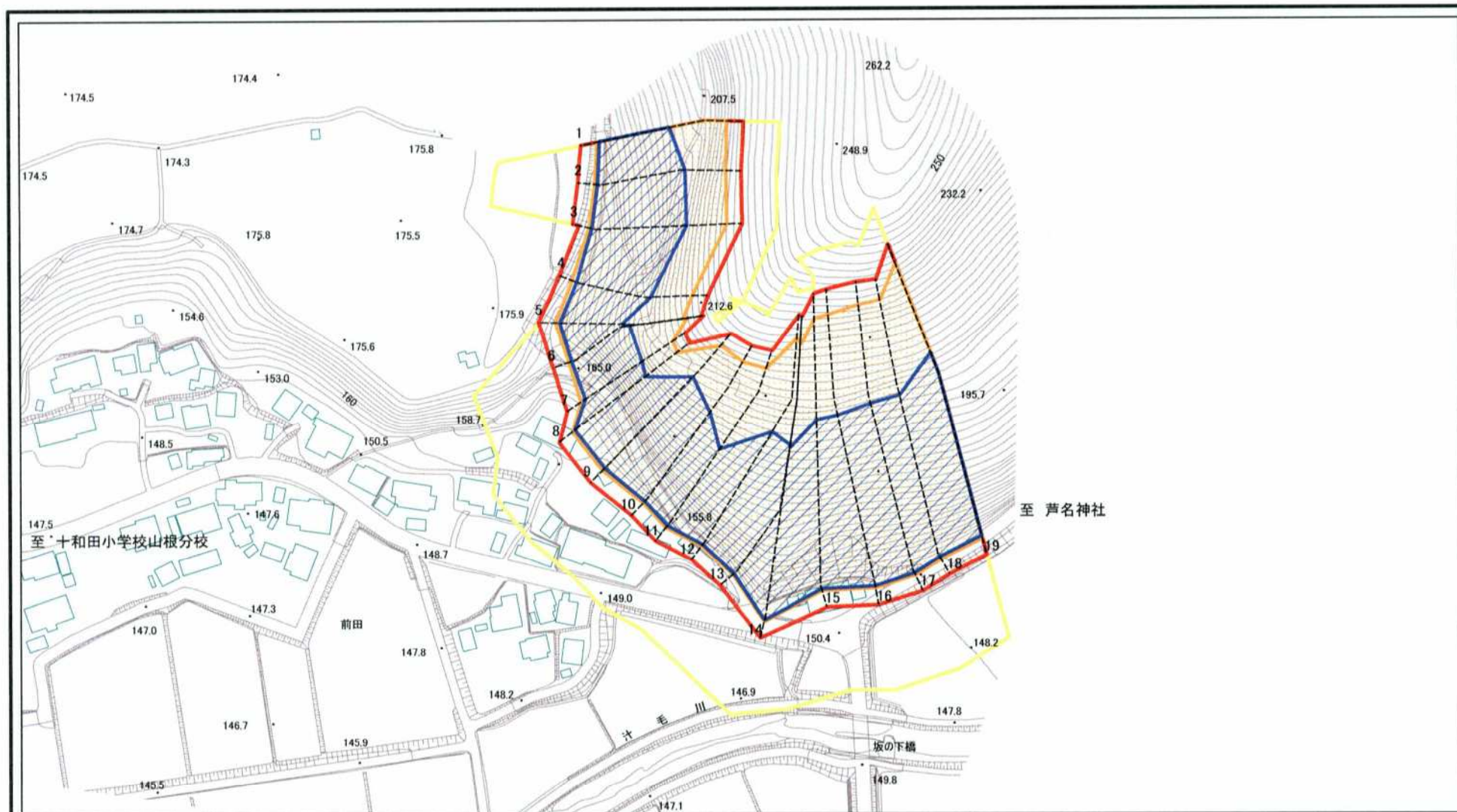
I-14-2

下芦名沢-2

秋田県鹿角市十和田山根字前田、柳平及び森崎

この地図は、国土地理院長の承認を得て、同院発行の1/200,000地勢図、1/25,000地形図を複製したものです。(承認番号 平16東複第232号)

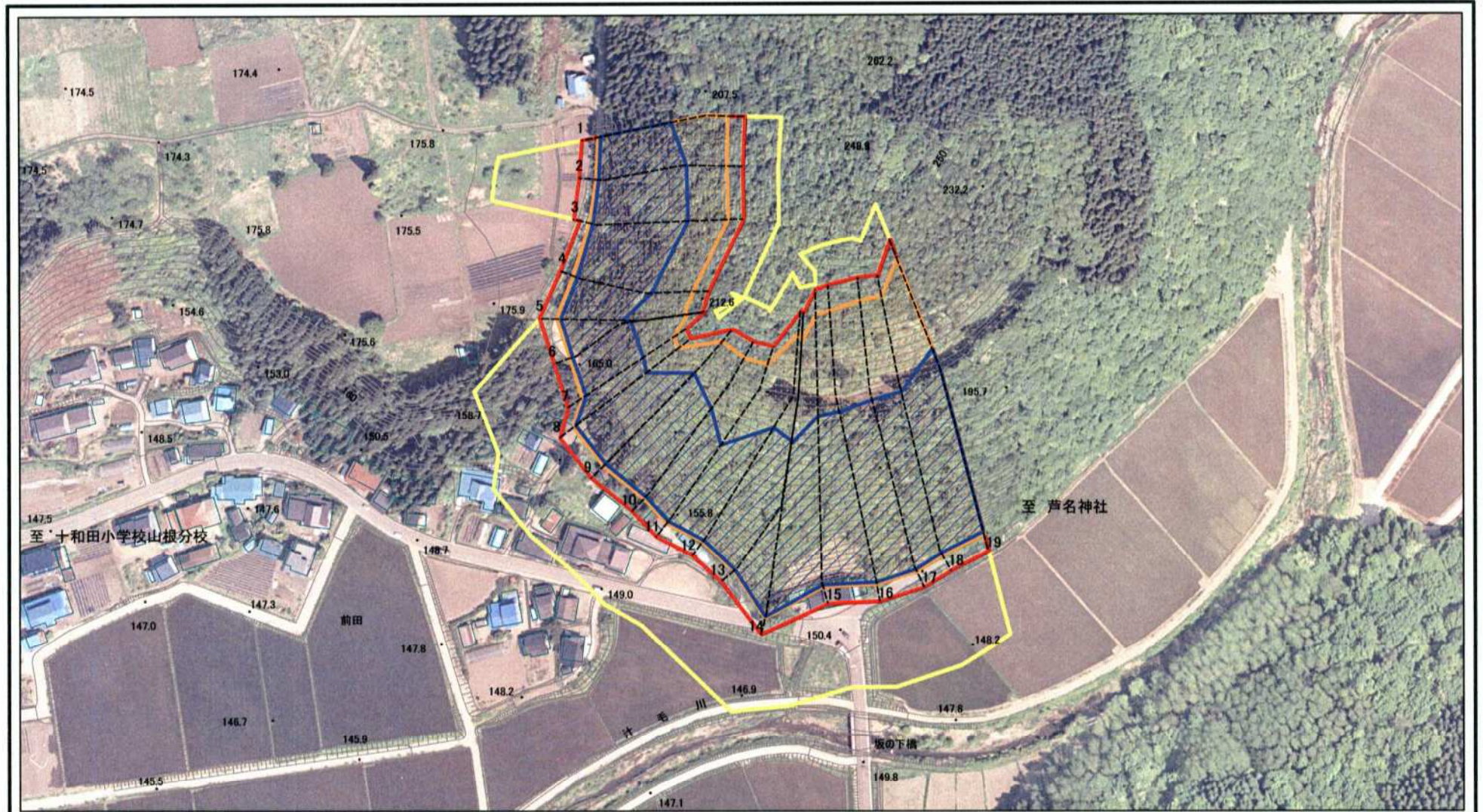
土砂災害警戒区域等の指定の公示に係る図書(その2)



図中の数字は横断測線番号を示す

様式-2(急) 土砂災害警戒区域・土砂災害特別警戒区域 区域図(その1)	土砂災害防止法施行令第二条の基準に該当する区域		N 縮尺 1:2,500	自然現象の種類	急傾斜地の崩壊	箇所番号	I-14-2
	土砂災害防止法施行令第三条の基準に該当する区域			告示番号	第295号	箇所名	下葦名沢-2
	それ以外の区域			告示年月日	令和2年6月30日	所在地	秋田県鹿角市十和田山根 字前田、柳平及び森崎

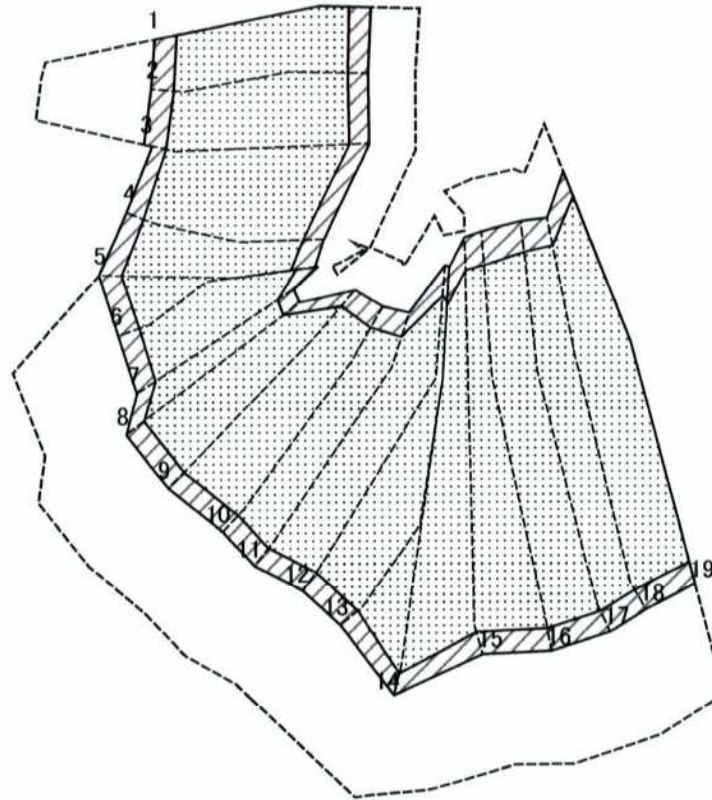
土砂災害警戒区域等の指定の公示に係る図書(その2)



図中の数字は横断測線番号を示す

様式-2(急) 土砂災害警戒区域・土砂災害特別警戒区域 区域図(その2)	土砂災害防止法施行令第二条の基準に該当する区域		N 縮尺 1:2,500	自然現象の種類	急傾斜地の崩壊	箇所番号	I-14-2
	土砂災害防止法施行令第三条の基準に該当する区域			告示番号	第295号	箇所名	下葦名沢-2
	土砂等の(移動)高さが1m以下の場合、土砂等の移動による力が100kN/mを超える区域			告示年月日	令和2年6月30日	所在地	秋田県鹿角市十和田山根字前田、柳平及び森崎
	土砂等の堆積の高さが3mを超える区域						
	それ以外の区域						

土砂災害警戒区域等の指定の公示に係る図書(その2-2)

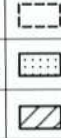


0 25 50 100
m

図中の数字は横断測線番号を示す

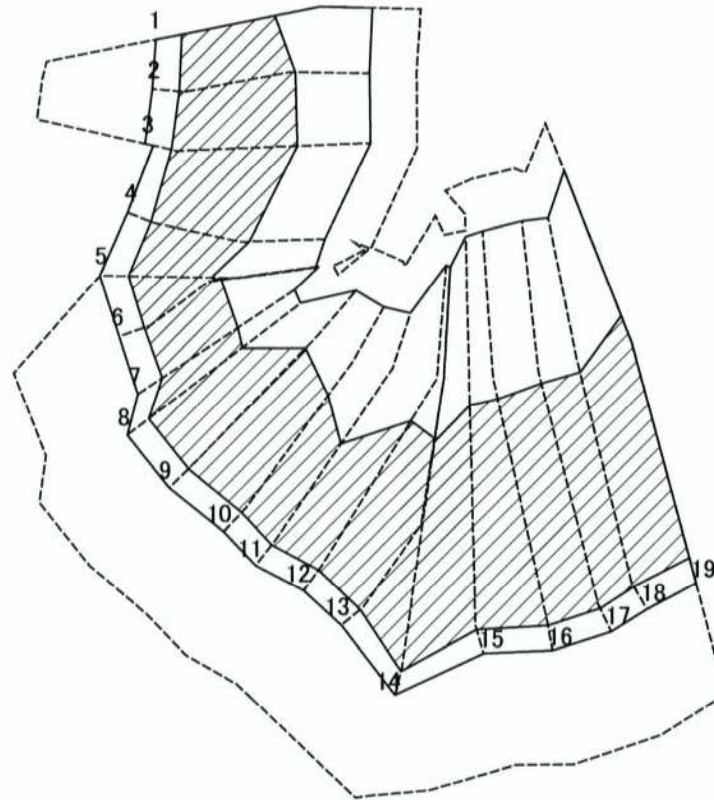
様式-2-2(急)
土砂災害特別警戒区域の区域区分図
(急傾斜地の崩壊に伴う土石等の移動により
建築物の地上部に作用すると想定される力)

土砂災害防止法施行令第二条の基準に該当する区域	
土砂災害防止法施行令第三条の基準に該当する区域	
それ以外の区域	



自然現象の種類	急傾斜地の崩壊	箇所番号	I-14-2
告示番号	第295号	箇所名	下葦名沢-2
告示年月日	令和2年6月30日	所在地	秋田県鹿角市十和田山根 字前田、柳平及び森崎

土砂災害警戒区域等の指定の公示に係る図書(その2-3)



0 25 50 100
m

図中の数字は横断測線番号を示す

様式-2-3(急) 土砂災害特別警戒区域の区域区分図 (急傾斜地の崩壊に伴う土石等の堆積により 建築物の地上部に作用すると想定される力)	土砂災害防止法施行令第二条の基準に該当する区域		N 縮尺 1:2,500	自然現象の種類	急傾斜地の崩壊	箇所番号	I-14-2
	土砂災害防止法施行令第三条の基準に該当する区域			告示番号	第295号	箇所名	下葦名沢-2
	それ以外の区域			告示年月日	令和2年6月30日	所在地	秋田県鹿角市十和田山根 字前田、柳平及び森崎

土砂災害警戒区域等の指定の公示に係る図書(その3)

横断測線の区間	土石等の移動により建築物の地上部に作用すると想定される力				土石等の堆積により建築物の地上部に作用すると想定される力				横断測線の区間	土石等の移動により建築物の地上部に作用すると想定される力				土石等の堆積により建築物の地上部に作用すると想定される力			
	土石等の(移動)高さが1m以下の場合、土石等の移動による力が100kN/m ² を超える区域		それ以外の区域		土石等の堆積の高さが3mを超える区域		それ以外の区域			土石等の(移動)高さが1m以下の場合、土石等の移動による力が100kN/m ² を超える区域		それ以外の区域		土石等の堆積の高さが3mを超える区域		それ以外の区域	
	力の大きさのうち最大のもの (kN/m ²)	土石等の高さ (m)	力の大きさのうち最大のもの (kN/m ²)	土石等の高さ (m)	力の大きさのうち最大のもの (kN/m ²)	土石等の高さ (m)	力の大きさのうち最大のもの (kN/m ²)	土石等の高さ (m)		力の大きさのうち最大のもの (kN/m ²)	土石等の高さ (m)	力の大きさのうち最大のもの (kN/m ²)	土石等の高さ (m)	力の大きさのうち最大のもの (kN/m ²)	土石等の高さ (m)	力の大きさのうち最大のもの (kN/m ²)	土石等の高さ (m)
1 ~ 2	157.74	1.00	-	-	19.99	3.95	-	-	~								
2 ~ 3	161.82	1.00	-	-	20.50	4.06	-	-	~								
3 ~ 4	162.65	1.00	-	-	20.60	4.08	-	-	~								
4 ~ 5	160.15	1.00	-	-	18.41	3.64	-	-	~								
5 ~ 6	151.89	1.00	-	-	17.60	3.48	-	-	~								
6 ~ 7	157.69	1.00	-	-	19.99	3.96	-	-	~								
7 ~ 8	164.44	1.00	-	-	19.25	3.81	-	-	~								
8 ~ 9	162.68	1.00	-	-	20.64	4.08	-	-	~								
9 ~ 10	160.70	1.00	-	-	20.24	4.00	-	-	~								
10 ~ 11	153.38	1.00	-	-	19.48	3.85	-	-	~								
11 ~ 12	151.48	1.00	-	-	19.31	3.82	-	-	~								
12 ~ 13	141.64	1.00	-	-	18.59	3.68	-	-	~								
13 ~ 14	134.91	1.00	-	-	18.18	3.60	-	-	~								
14 ~ 15	132.57	1.00	-	-	18.05	3.57	-	-	~								
15 ~ 16	137.88	1.00	-	-	18.36	3.63	-	-	~								
16 ~ 17	137.47	1.00	-	-	18.33	3.63	-	-	~								
17 ~ 18	141.76	1.00	-	-	18.60	3.68	-	-	~								
18 ~ 19	146.22	1.00	-	-	18.90	3.74	-	-	~								
19 ~	147.74	1.00	-	-	19.01	3.76	-	-	~								
									~								
									~								
									~								
									~								
									~								
									~								
									~								
									~								
									~								
									~								
									~								
									~								
									~								

様式-3(急) 建築物の構造の規制に必要な衝撃に関する事項	自然現象の種類	急傾斜地の崩壊	箇所番号	I-14-2
	告示番号	第295号	箇所名	下芦名沢-2
	告示年月日	令和2年6月30日	所在地	秋田県鹿角市十和田山根 字前田、柳平及び森崎