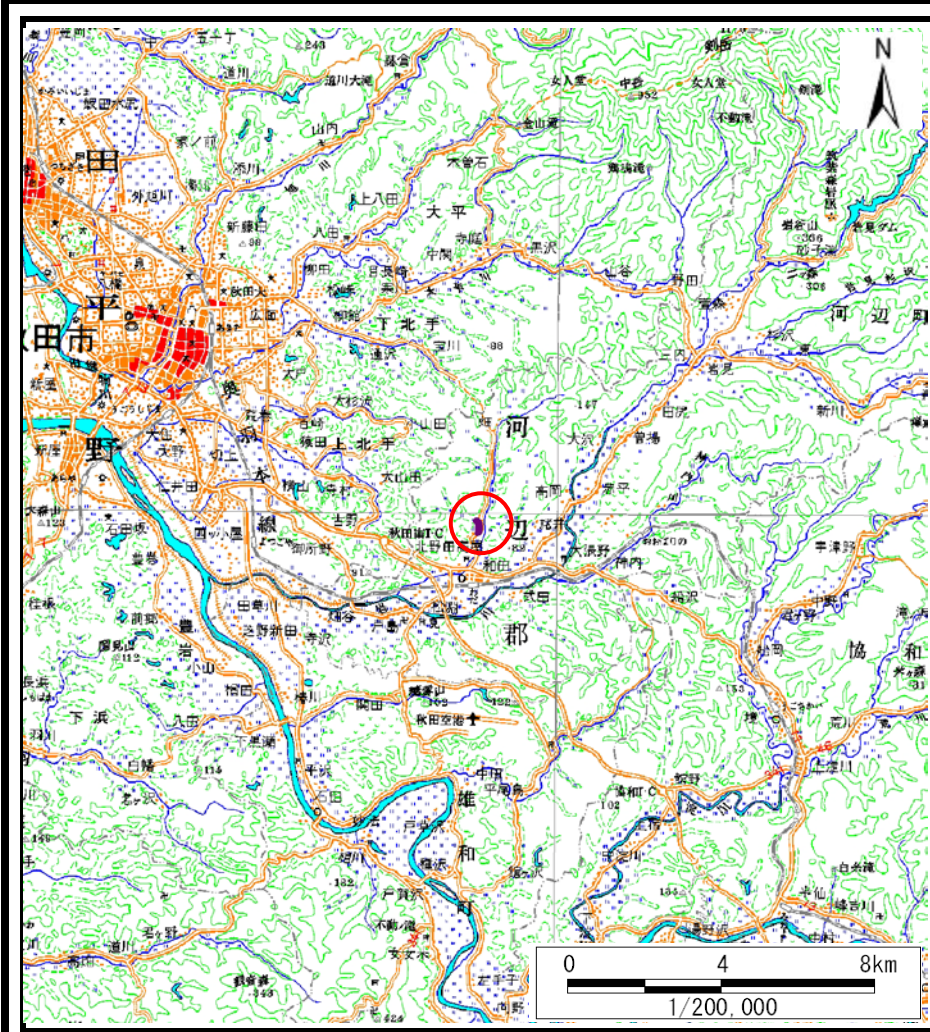
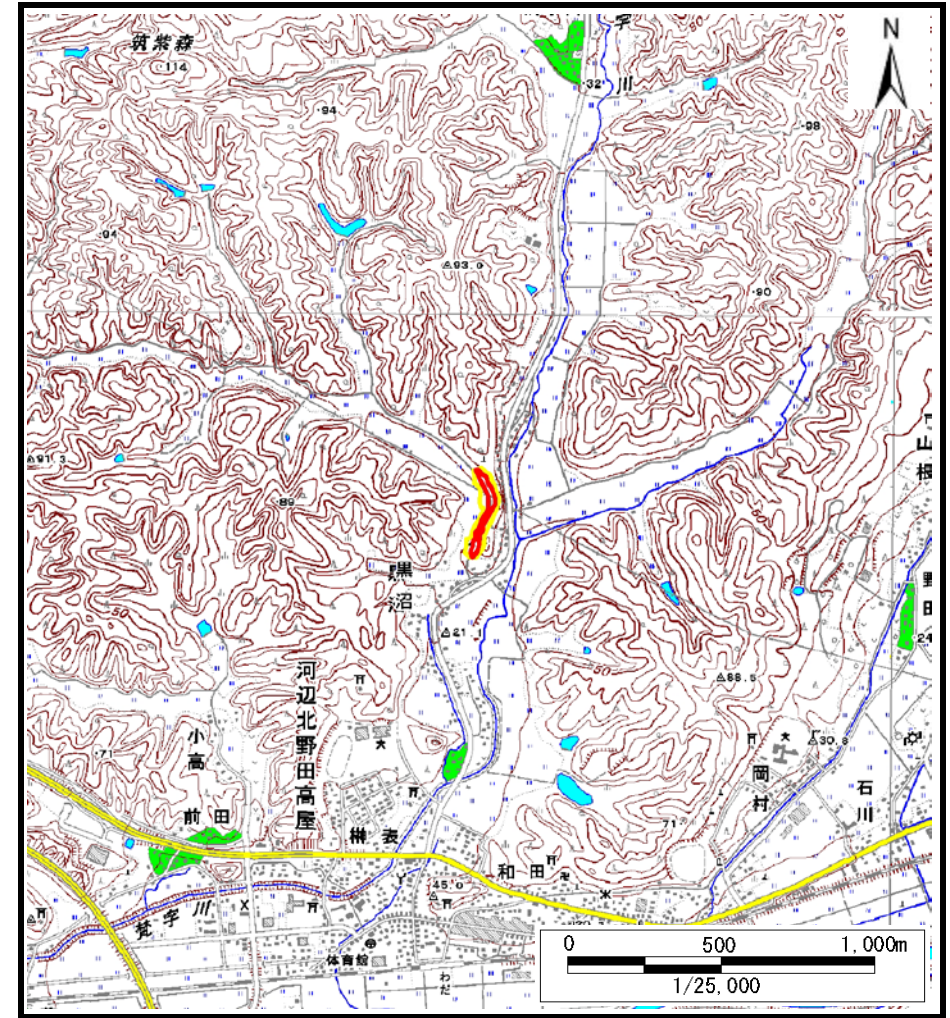


土砂災害警戒区域等の指定の公示に係る図書（その1）



(1/200,000)



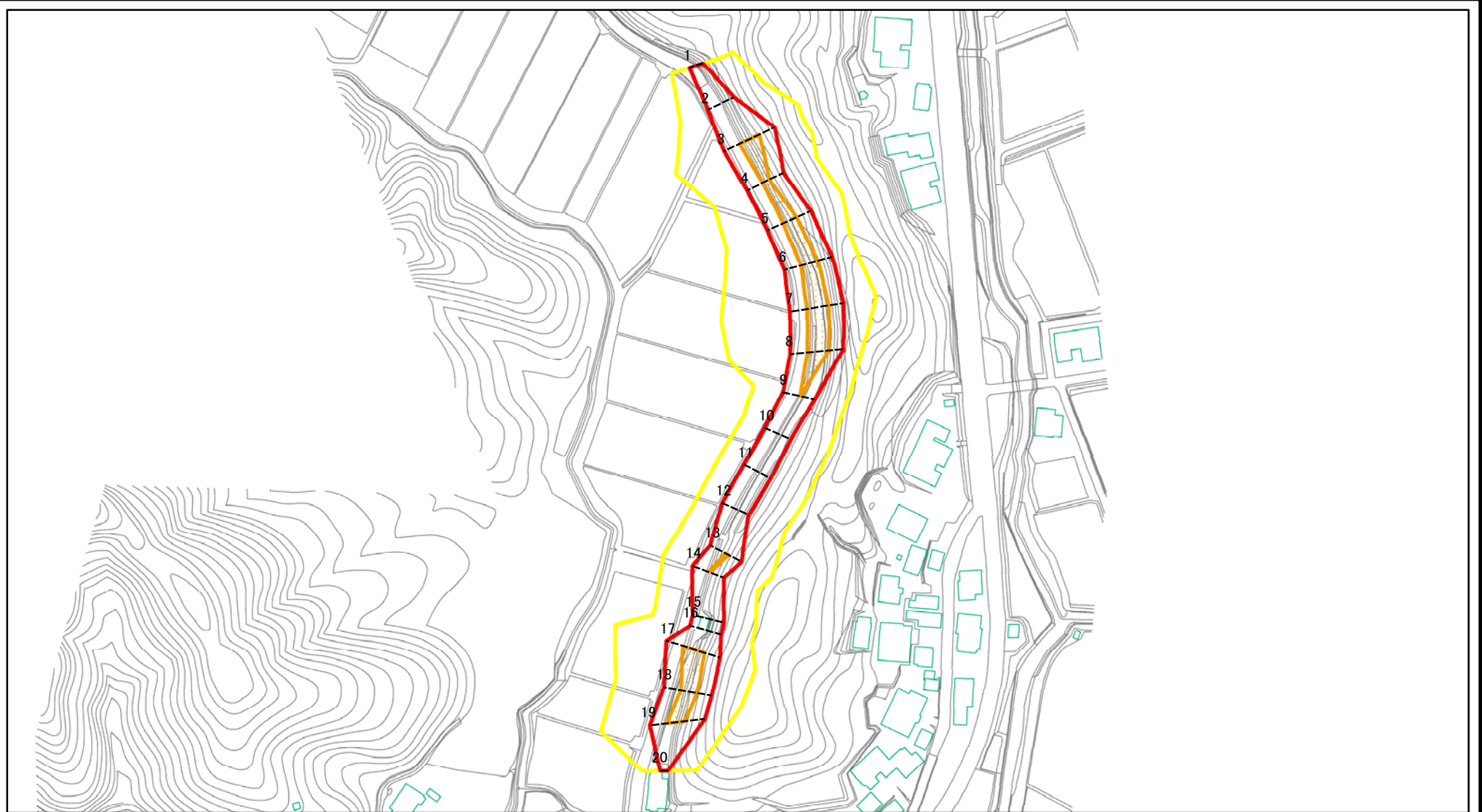
(1/25,000)

様式-1 (急)
土砂災害警戒区域・土砂災害特別警戒区域 位置図

| | |
|---------|------------------|
| 自然現象の種類 | 急傾斜地の崩壊 |
| 箇所番号 | Ⅲ-139 |
| 箇所名 | 上盤昌2号 |
| 所在地 | 秋田県秋田市河辺北野田高屋字神田 |

この地図は、国土地理院長の承認を得て、同院発行の20万分の1・2万5千分の1の地形図を複製したものである。(認証番号 平27情複825号)

土砂災害警戒区域等の指定の公示に係る図書(その2)

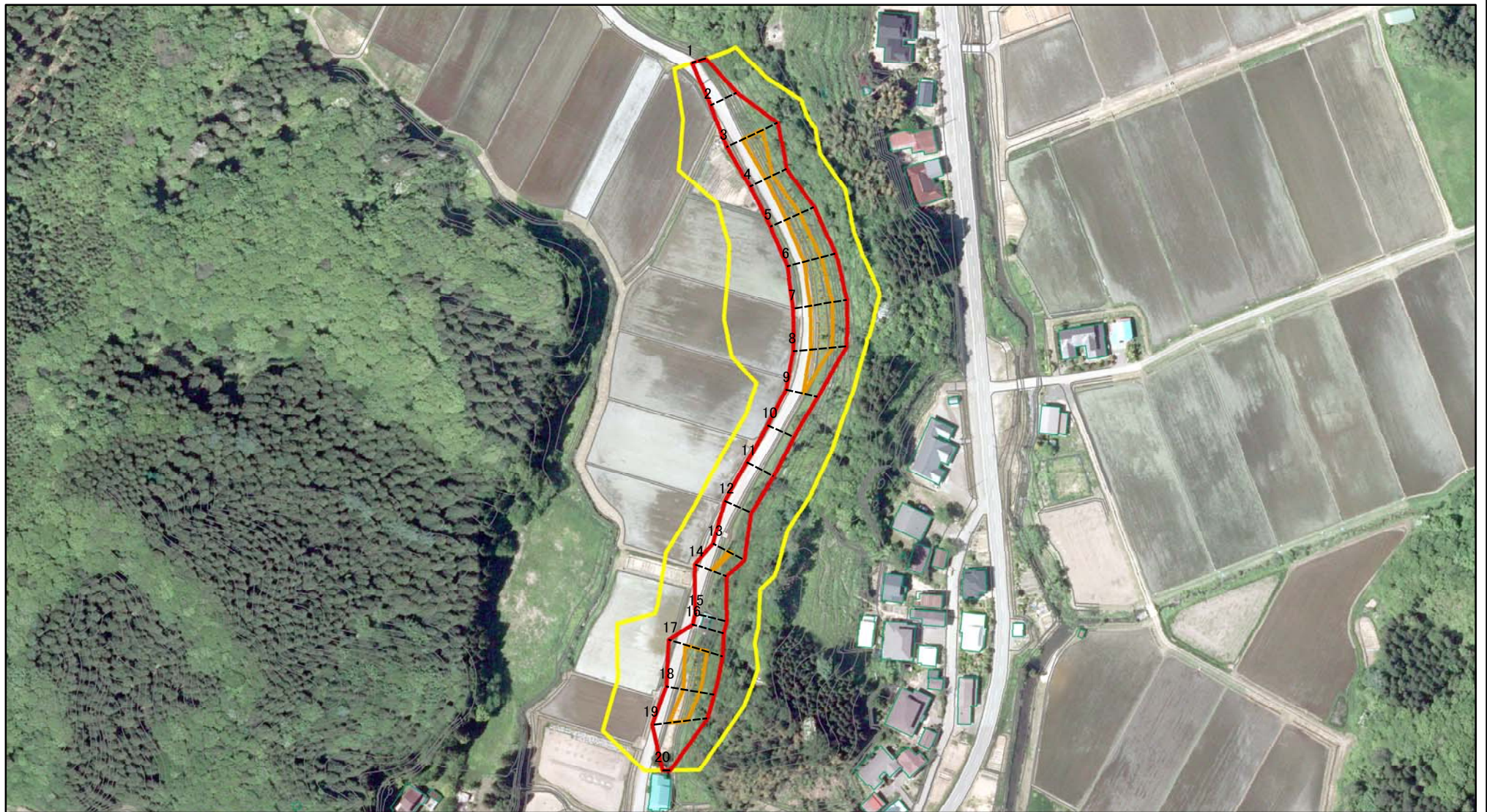


0 25 50 100
m

図中の数字は横断測線番号を示す

| | | | | | | | |
|--|-------------------------|--|--------------------|---------|------------|------|-------------------|
| 様式-2(急) 土砂災害警戒区域・土砂災害特別警戒区域 区域図(その1) | 土砂災害防止法施行令第二条の基準に該当する区域 | | N 縮尺 1:2,500 | 自然現象の種類 | 急傾斜地の崩壊 | 箇所番号 | Ⅲ-139 |
| | 土砂災害防止法施行令第三条の基準に該当する区域 | | | 告示番号 | 第530号 | 箇所名 | 上盤昌2号 |
| | それ以外の区域 | | | 告示年月日 | 平成28年9月20日 | 所在地 | 秋田市河辺北野田高屋 字神田 |

土砂災害警戒区域等の指定の公示に係る図書(その2)



図中の数字は横断測線番号を示す

様式-2(急)

土砂災害警戒区域・土砂災害特別警戒区域
区域図(その1)

土砂災害防止法施行令第二条の基準に該当する区域



土砂災害防止法
施行令第三条の
基準に該当する
区域



土石等の(移動)高さが1m以下の場合、
土石等の移動による力が100kN/mを超える区域
土石等の堆積の高さが3mを超える区域
それ以外の区域



縮尺

1:2,500

自然現象
の種類

急傾斜地の崩壊

告示番号

第530号

告示年月日

平成28年9月20日

箇所番号

Ⅲ-139

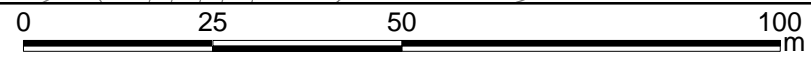
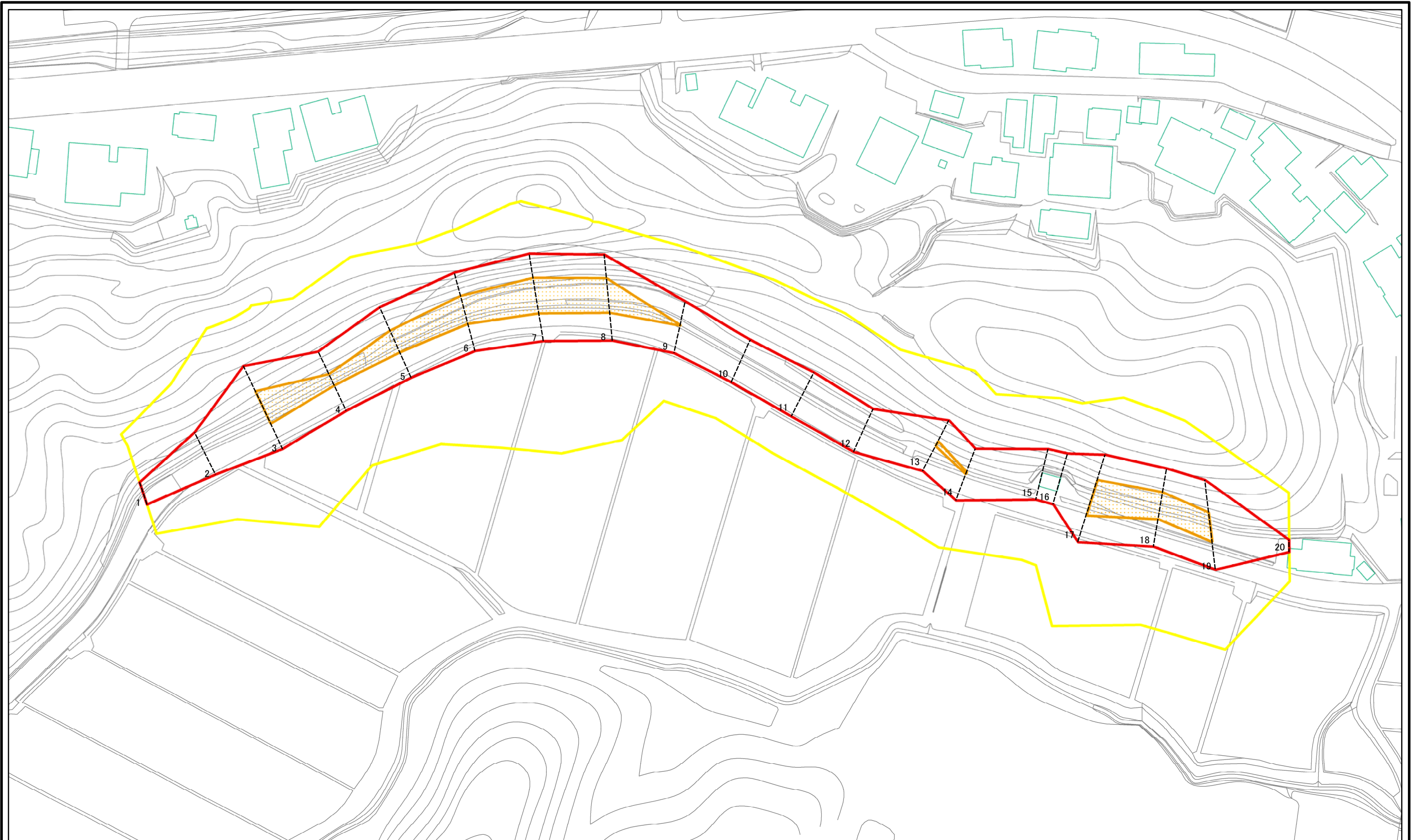
箇所名

上盤昌2号

所在地

秋田市河辺北野田高屋
字神田

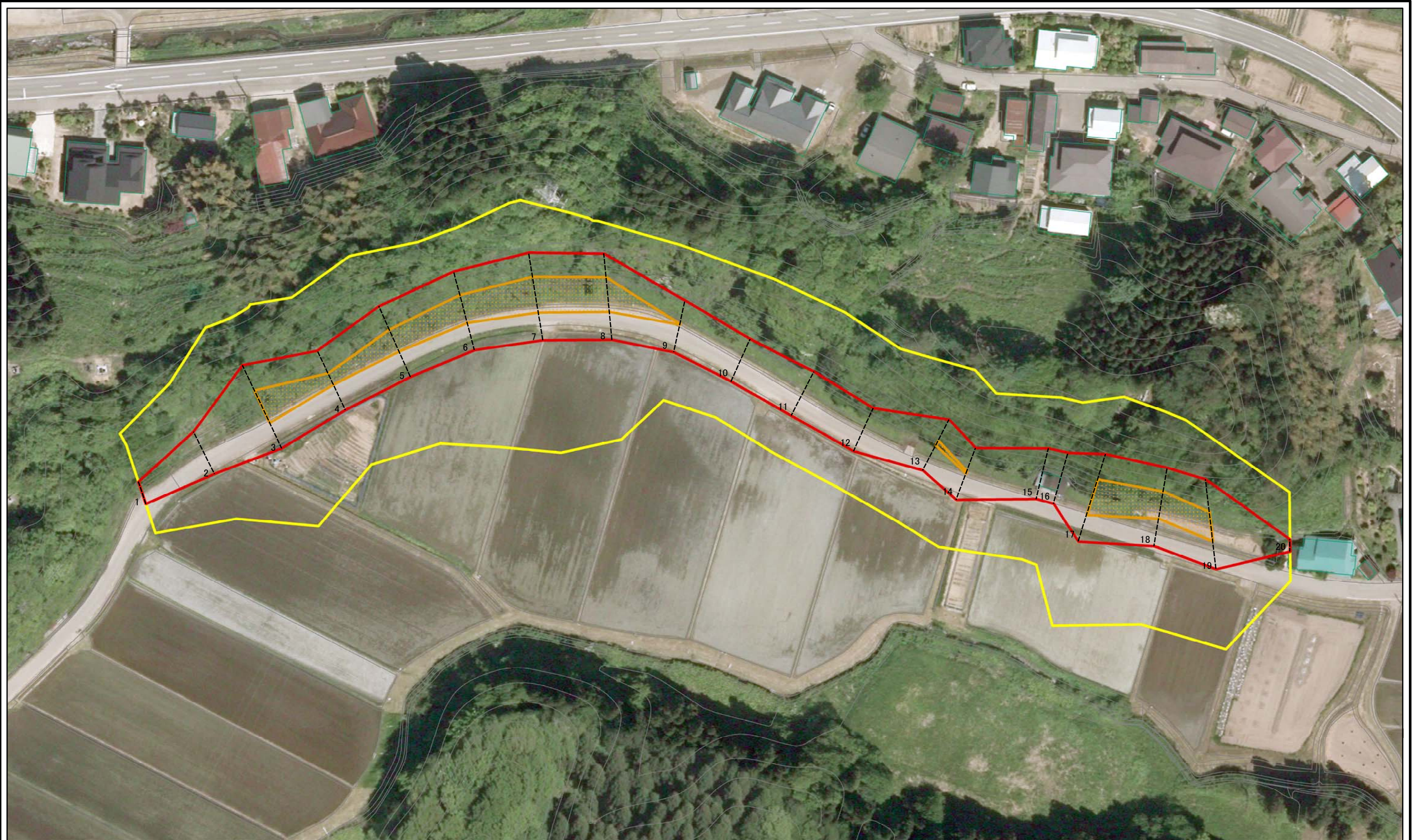
土砂災害警戒区域等の指定の公示に係る図書(その2-1)



図中の数字は横断測線番号を示す

| | | | | | | | |
|---|-------------------------|--|----------------------|---------|------------|------|---------------|
| 様式-2-1(急) 土砂災害警戒区域・土砂災害特別警戒区域 区域図(その2) | 土砂災害防止法施行令第二条の基準に該当する区域 | | z ↙ 縮尺 1:1,000 | 自然現象の種類 | 急傾斜地の崩壊 | 箇所番号 | Ⅲ-139 |
| | 土砂災害防止法施行令第三条の基準に該当する区域 | | | 告示番号 | 第530号 | 箇所名 | 上盤昌2号 |
| | それ以外の区域 | | | 告示年月日 | 平成28年9月20日 | 所在地 | 秋田市河辺北野田高屋字神田 |

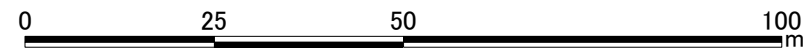
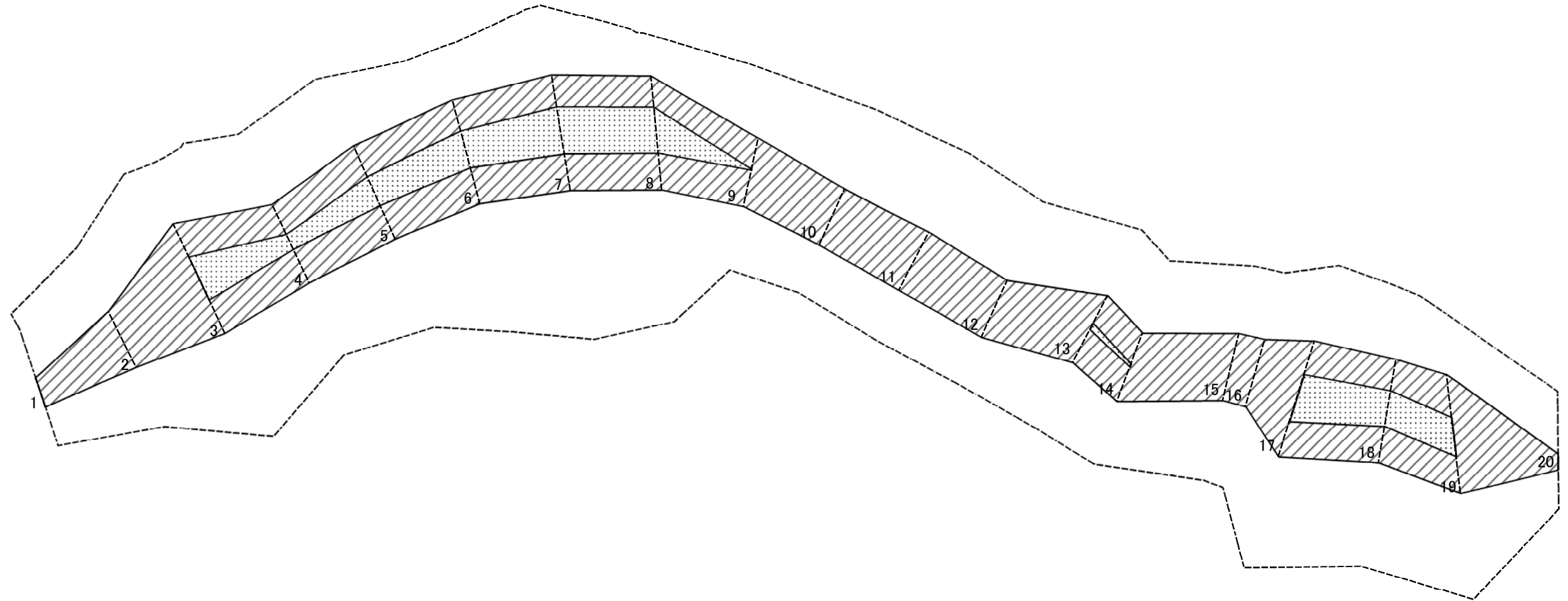
土砂災害警戒区域等の指定の公示に係る図書(その2-1)



図中の数字は横断測線番号を示す

| | | | | | | | |
|--|---|--|---------|---------|------------|------|---------------|
| 様式-2-1(急) 土砂災害警戒区域・土砂災害特別警戒区域 区域図(その2) | 土砂災害防止法施行令第二条の基準に該当する区域 | | z ← | 自然現象の種類 | 急傾斜地の崩壊 | 箇所番号 | Ⅲ-139 |
| | 土砂災害防止法施行令第三条の基準に該当する区域 | | | 告示番号 | 第530号 | 箇所名 | 上盤昌2号 |
| | 土砂等の(移動)高さが1m以下の場合、土砂等の移動による力が100kN/mを超える区域 | | 縮尺 | 告示年月日 | 平成28年9月20日 | 所在地 | 秋田市河辺北野田高屋宇神田 |
| | 土砂等の堆積の高さが3mを超える区域 | | 1:1,000 | | | | |
| それ以外の区域 | | | | | | | |

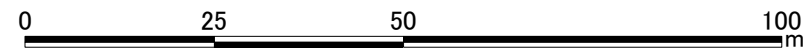
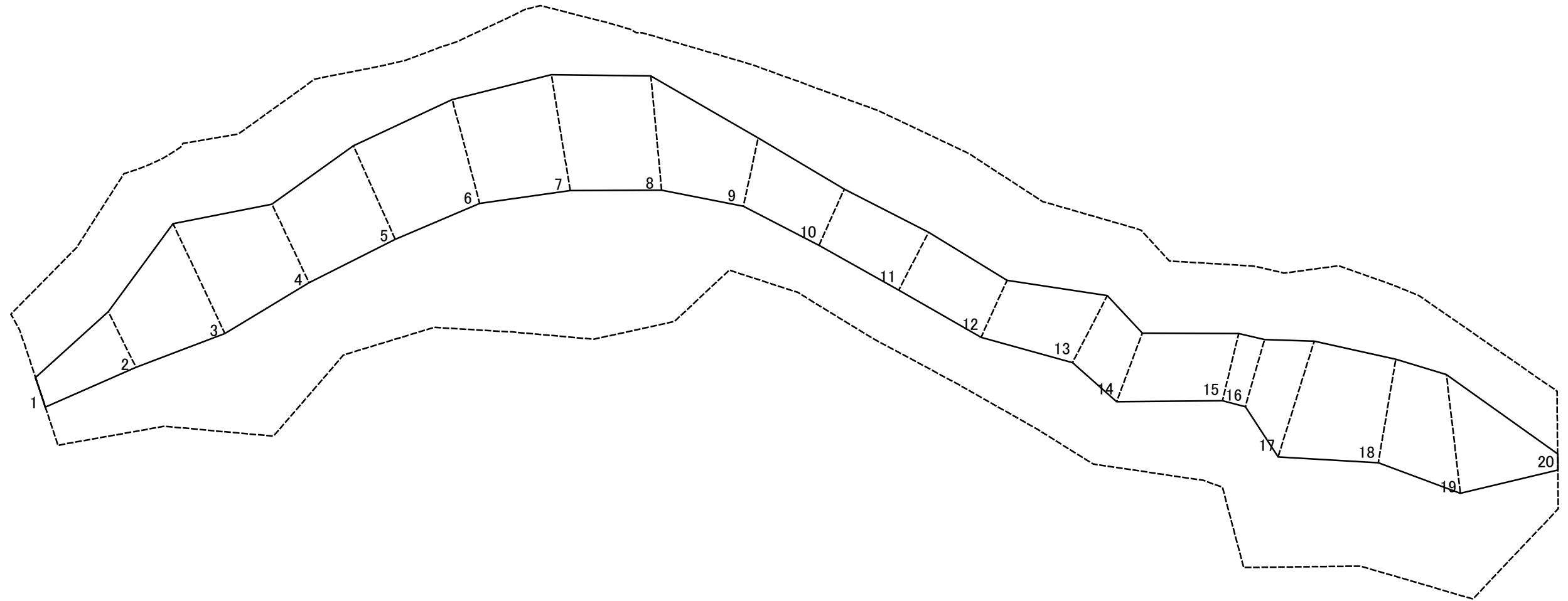
土砂災害警戒区域等の指定の公示に係る図書(その2-2)



図中の数字は横断測線番号を示す

| | | | | | | |
|---|-------------------------------------|--|------------------------|-------|------------|-----|
| 様式-2-2(急) 土砂災害特別警戒区域の区域区分図 (急傾斜地の崩壊に伴う土石等の移動により 建築物の地上部に作用すると想定される力) | 土砂災害防止法施行令第二条の基準に該当する区域 | | 自然現象 の種類 急傾斜地の崩壊 | 箇所番号 | Ⅲ-139 | |
| | 土砂災害防止法 施行令第三条の 基準に該当する 区域 | | | 告示番号 | 第530号 | 箇所名 |
| | それ以外の区域 | | 縮尺 | 告示年月日 | 平成28年9月20日 | 所在地 |

土砂災害警戒区域等の指定の公示に係る図書(その2-3)



図中の数字は横断測線番号を示す

| | | | | | |
|---|-------------------------|--|--------------------|------------|-------|
| 様式-2-3(急) 土砂災害特別警戒区域の区域区分図 (急傾斜地の崩壊に伴う土石等の堆積により 建築物の地上部に作用すると想定される力) | 土砂災害防止法施行令第二条の基準に該当する区域 | | 自然現象の種類 急傾斜地の崩壊 | 箇所番号 | Ⅲ-139 |
| | 土砂災害防止法施行令第三条の基準に該当する区域 | | | 告示番号 | 第530号 |
| | それ以外の区域 | | 告示年月日 | 平成28年9月20日 | 所在地 |
| | | | 縮尺 | 1:1,000 | |
| | | | 箇所名 | 上盤昌2号 | |

土砂災害警戒区域等の指定の公示に係る図書(その3)

| 横断測線の区間 | 土石等の移動により建築物の地上部に作用すると想定される力 | | | | 土石等の堆積により建築物の地上部に作用すると想定される力 | | | | 横断測線の区間 | 土石等の移動により建築物の地上部に作用すると想定される力 | | | | 土石等の堆積により建築物の地上部に作用すると想定される力 | | | |
|---------|---|-----------|-----------------------------------|-----------|-----------------------------------|-----------|-----------------------------------|-----------|---------|---|-----------|-----------------------------------|-----------|-----------------------------------|-----------|-----------------------------------|-----------|
| | 土石等の(移動)高さが1m以下の場合、土石等の移動による力が100kN/m ² を超える区域 | | それ以外の区域 | | 土石等の堆積の高さが3mを超える区域 | | それ以外の区域 | | | 土石等の(移動)高さが1m以下の場合、土石等の移動による力が100kN/m ² を超える区域 | | それ以外の区域 | | 土石等の堆積の高さが3mを超える区域 | | それ以外の区域 | |
| | 力の大きさのうち最大のもの(kN/m ²) | 土石等の高さ(m) | 力の大きさのうち最大のもの(kN/m ²) | 土石等の高さ(m) | 力の大きさのうち最大のもの(kN/m ²) | 土石等の高さ(m) | 力の大きさのうち最大のもの(kN/m ²) | 土石等の高さ(m) | | 力の大きさのうち最大のもの(kN/m ²) | 土石等の高さ(m) | 力の大きさのうち最大のもの(kN/m ²) | 土石等の高さ(m) | 力の大きさのうち最大のもの(kN/m ²) | 土石等の高さ(m) | 力の大きさのうち最大のもの(kN/m ²) | 土石等の高さ(m) |
| 1 ~ 2 | - | - | 94.76 | 1.00 | - | - | 12.29 | 2.43 | ~ | | | | | | | | |
| 2 ~ 3 | - | - | 100.00 | 1.00 | - | - | 12.29 | 2.43 | ~ | | | | | | | | |
| 3 ~ 4 | 125.22 | 1.00 | 100.00 | 1.00 | - | - | 11.68 | 2.31 | ~ | | | | | | | | |
| 4 ~ 5 | 119.65 | 1.00 | 100.00 | 1.00 | - | - | 11.12 | 2.20 | ~ | | | | | | | | |
| 5 ~ 6 | 126.14 | 1.00 | 100.00 | 1.00 | - | - | 13.63 | 2.70 | ~ | | | | | | | | |
| 6 ~ 7 | 131.16 | 1.00 | 100.00 | 1.00 | - | - | 15.16 | 3.00 | ~ | | | | | | | | |
| 7 ~ 8 | 131.16 | 1.00 | 100.00 | 1.00 | - | - | 15.16 | 3.00 | ~ | | | | | | | | |
| 8 ~ 9 | 130.44 | 1.00 | 100.00 | 1.00 | - | - | 13.16 | 2.60 | ~ | | | | | | | | |
| 9 ~ 10 | - | - | 100.00 | 1.00 | - | - | 11.47 | 2.27 | ~ | | | | | | | | |
| 10 ~ 11 | - | - | 86.13 | 1.00 | - | - | 8.18 | 1.62 | ~ | | | | | | | | |
| 11 ~ 12 | - | - | 85.82 | 1.00 | - | - | 8.12 | 1.61 | ~ | | | | | | | | |
| 12 ~ 13 | - | - | 100.00 | 1.00 | - | - | 11.82 | 2.34 | ~ | | | | | | | | |
| 13 ~ 14 | 105.64 | 1.00 | 100.00 | 1.00 | - | - | 11.82 | 2.34 | ~ | | | | | | | | |
| 14 ~ 15 | - | - | 100.00 | 1.00 | - | - | 12.81 | 2.53 | ~ | | | | | | | | |
| 15 ~ 16 | - | - | 99.88 | 1.00 | - | - | 12.83 | 2.54 | ~ | | | | | | | | |
| 16 ~ 17 | - | - | 100.00 | 1.00 | - | - | 12.83 | 2.54 | ~ | | | | | | | | |
| 17 ~ 18 | 127.28 | 1.00 | 100.00 | 1.00 | - | - | 12.42 | 2.46 | ~ | | | | | | | | |
| 18 ~ 19 | 123.42 | 1.00 | 100.00 | 1.00 | - | - | 12.42 | 2.46 | ~ | | | | | | | | |
| 19 ~ 20 | - | - | 100.00 | 1.00 | - | - | 12.11 | 2.40 | ~ | | | | | | | | |
| ~ | | | | | | | | | ~ | | | | | | | | |
| ~ | | | | | | | | | ~ | | | | | | | | |
| ~ | | | | | | | | | ~ | | | | | | | | |
| ~ | | | | | | | | | ~ | | | | | | | | |
| ~ | | | | | | | | | ~ | | | | | | | | |
| ~ | | | | | | | | | ~ | | | | | | | | |
| ~ | | | | | | | | | ~ | | | | | | | | |
| ~ | | | | | | | | | ~ | | | | | | | | |
| ~ | | | | | | | | | ~ | | | | | | | | |
| ~ | | | | | | | | | ~ | | | | | | | | |
| ~ | | | | | | | | | ~ | | | | | | | | |
| ~ | | | | | | | | | ~ | | | | | | | | |
| ~ | | | | | | | | | ~ | | | | | | | | |
| ~ | | | | | | | | | ~ | | | | | | | | |

| | | | | |
|--------------------------------------|---------|------------|------|---------------|
| 様式-3(急) 建築物の構造の規制に必要な衝撃に関する事項 | 自然現象の種類 | 急傾斜地の崩壊 | 箇所番号 | Ⅲ-139 |
| | 告示番号 | 第530号 | 箇所名 | 上盤昌2号 |
| | 告示年月日 | 平成28年9月20日 | 所在地 | 秋田市河辺北野田高屋字神田 |