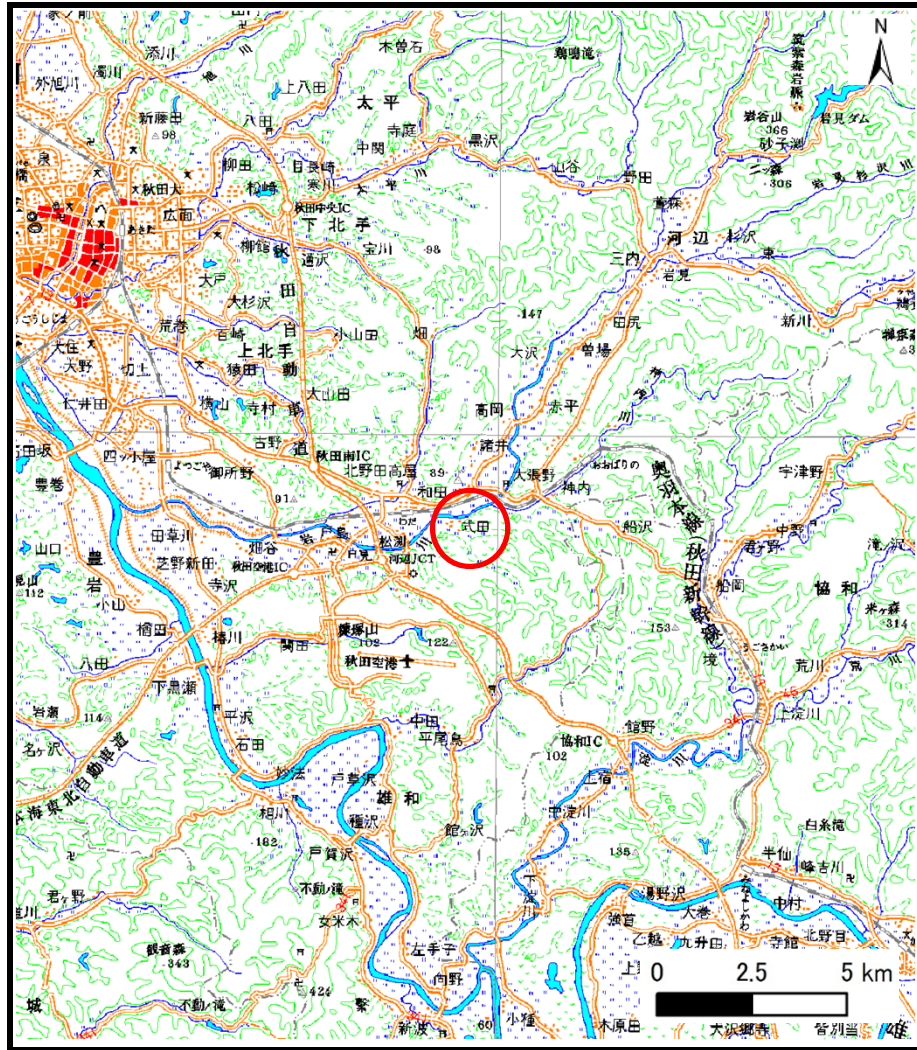
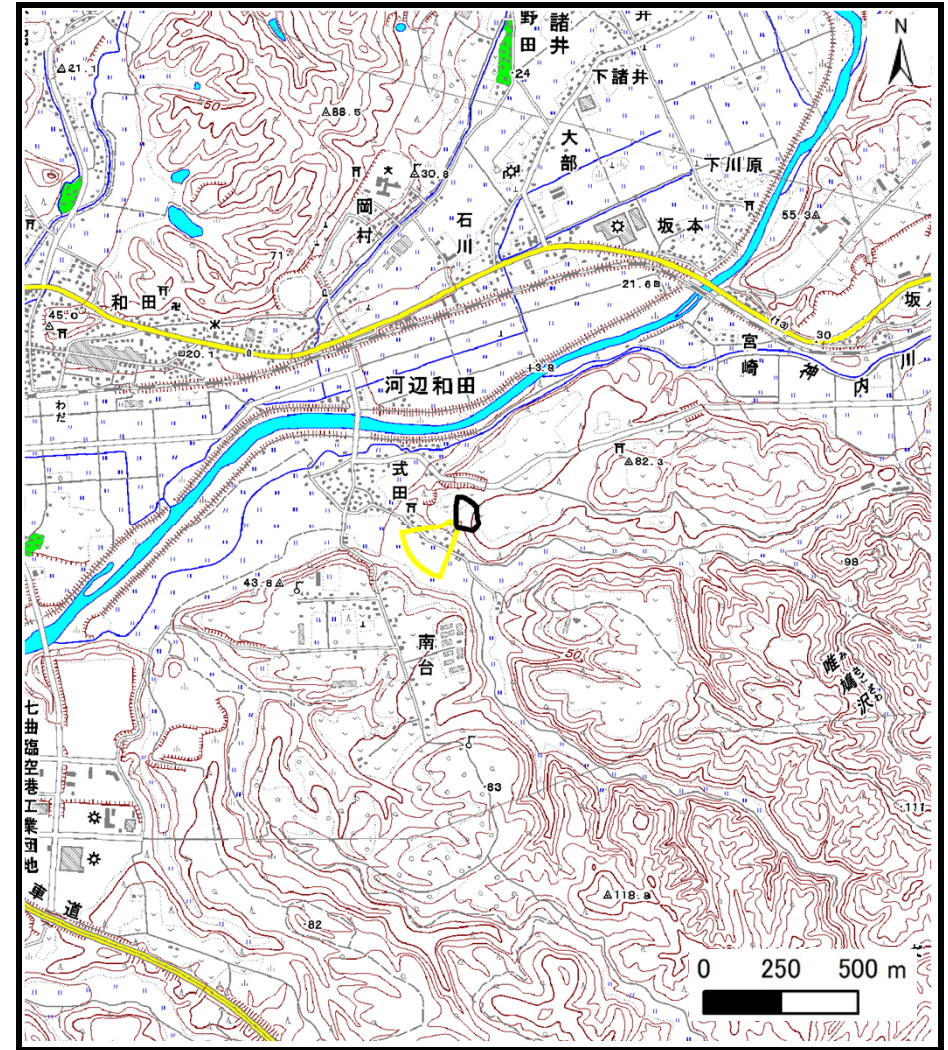


土砂災害警戒区域等の指定の公示に係る図書（その1）



(1/200,000)



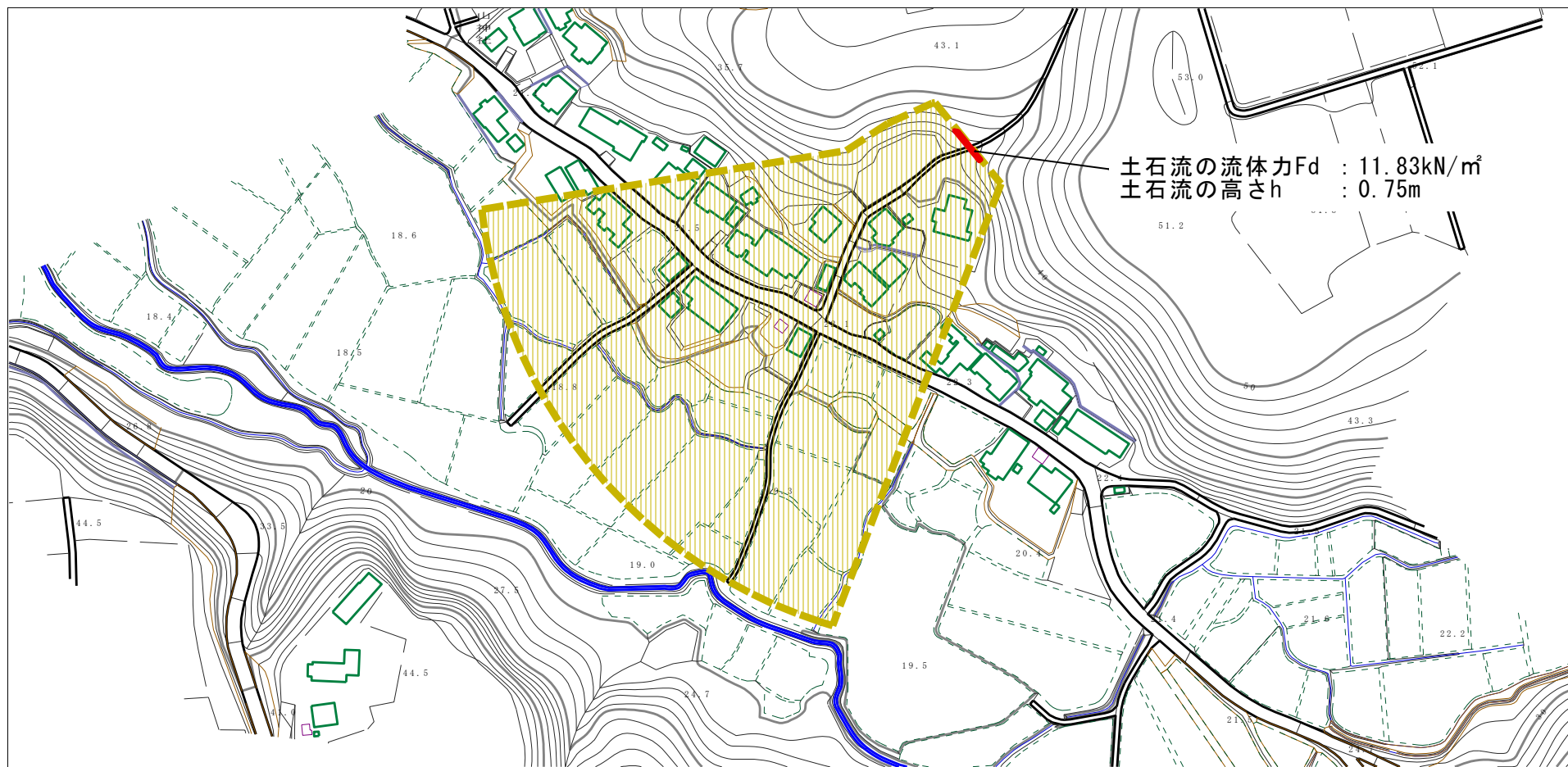
(1/25,000)

様式-1 (土)
土砂災害警戒区域・土砂災害特別警戒区域 位置図

自然現象の種類	土石流
溪流番号	I-1345
溪流名	式田沢1
所在地	秋田県秋田市河辺和田字式田及び上野

この地図は、国土地理院長の承認を得て、同院発行の20万分の1・2万5千分の1の地形図を複製したものである。（認証番号 平27情複825号）

土砂災害警戒区域等の指定の公示に係る図書（その2）



土石流の流体力 F_d : 11.83kN/m²
土石流の高さ h : 0.75m



様式-2 (土)

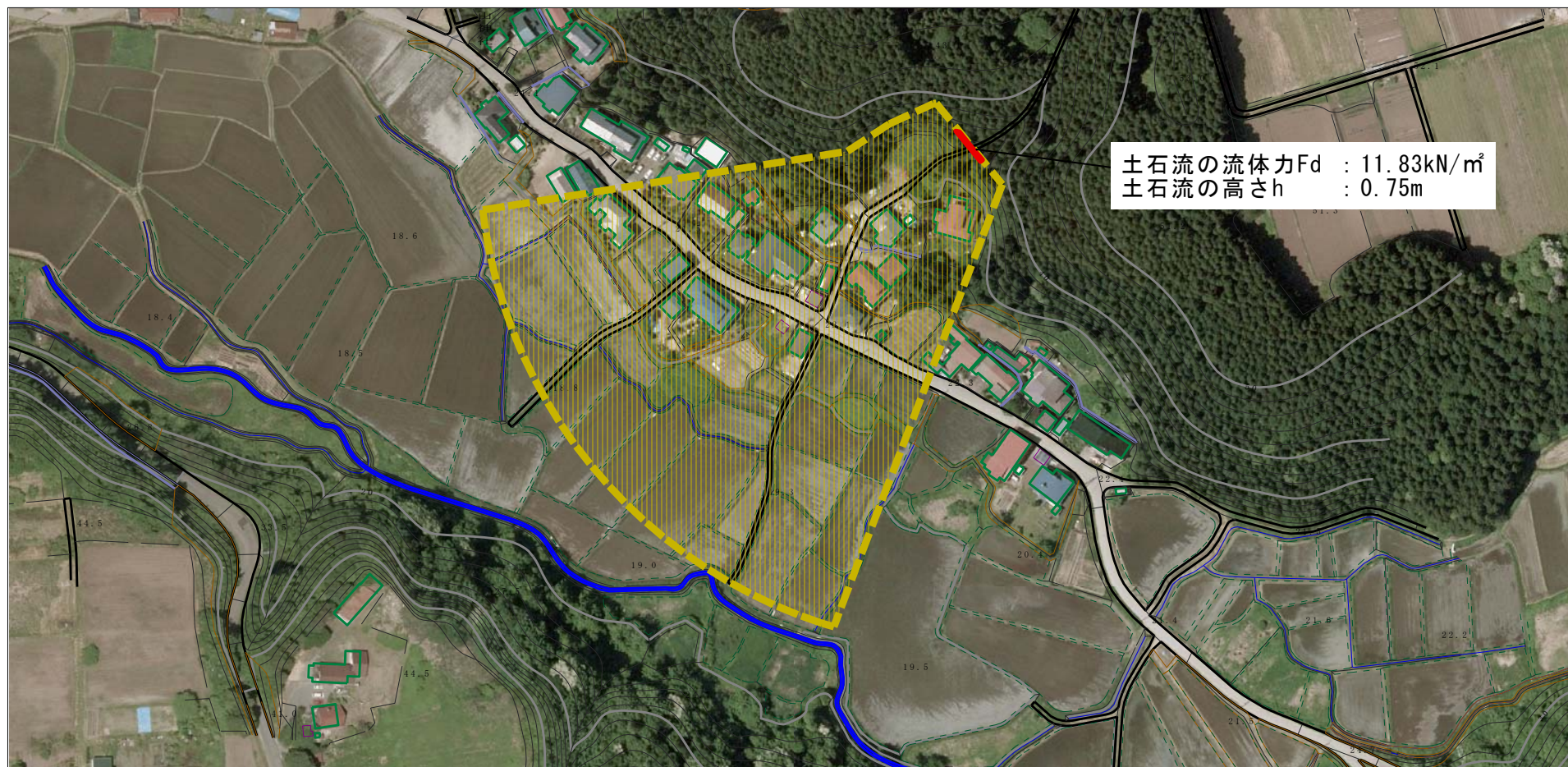
土砂災害警戒区域・土砂災害特別警戒区域
区域図 (その1)

土砂災害防止法施行令第二条の基準に該当する区域	
土砂災害防止法施行令第三条の基準に該当する区域	
それ以外の区域	

N
縮尺
1:2,500

自然現象の種類	土石流	溪流番号	I-1345
告示番号	第530号	溪流名	式田沢1
告示年月日	平成28年9月20日	所在地	秋田県秋田市河辺和田字式田及び上野

土砂災害警戒区域等の指定の公示に係る図書（その2）



土石流の流体力 F_d : 11.83kN/m²
土石流の高さ h : 0.75m



様式-2 (土)

土砂災害警戒区域・土砂災害特別警戒区域
区域図 (その2)

土砂災害防止法施行令第二条の基準に該当する区域

土砂災害防止
法施行令第三
条の基準に該
当する区域

土石流の高さが1mを超える場合、土石等の
移動による力が50kN/m²を超える区域

土石流の高さが1mを超える場合、土石等の
移動による力が50kN/m²以下の区域

それ以外の区域



縮尺
1:2,500

自然現象
の種類

告示番号

告示年月日

土石流

第530号

平成28年9月20日

溪流番号

溪流名

所在地

I-1345

式田沢1

秋田県秋田市河辺和田字
式田及び上野

