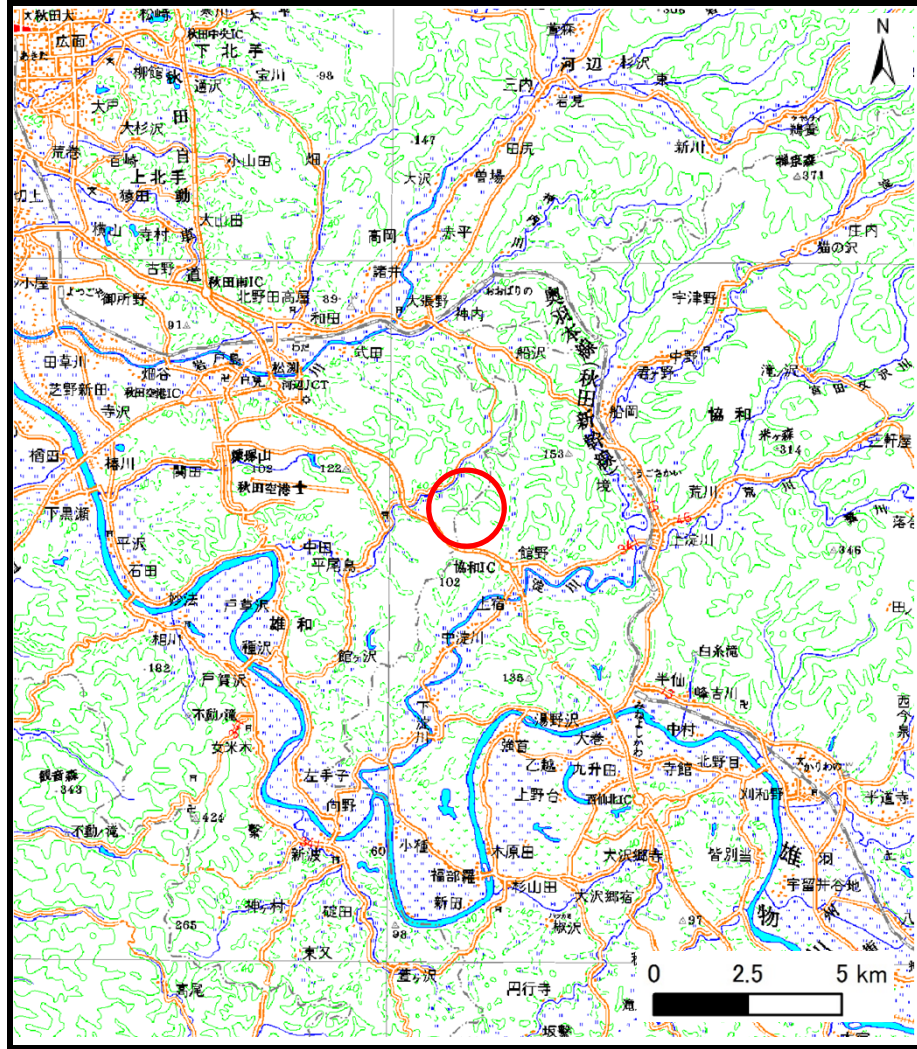
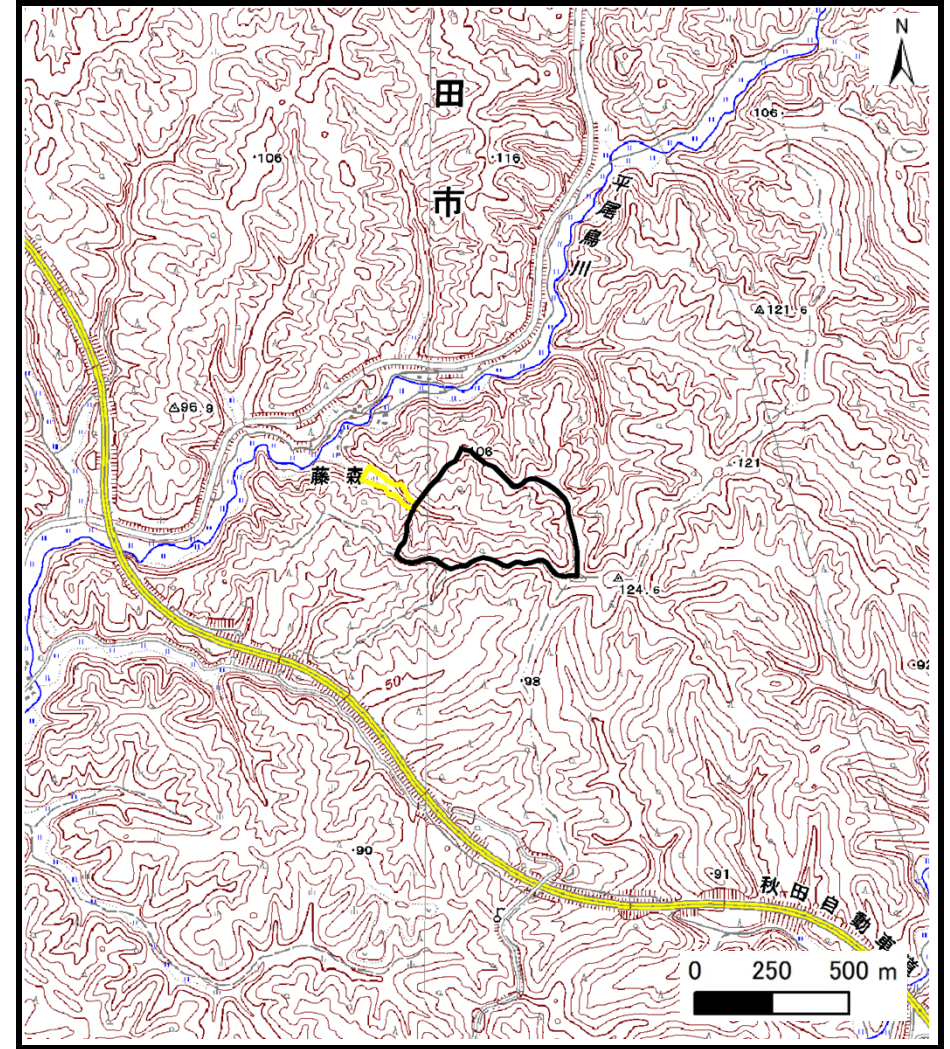


土砂災害警戒区域等の指定の公示に係る図書（その1）



(1/200,000)



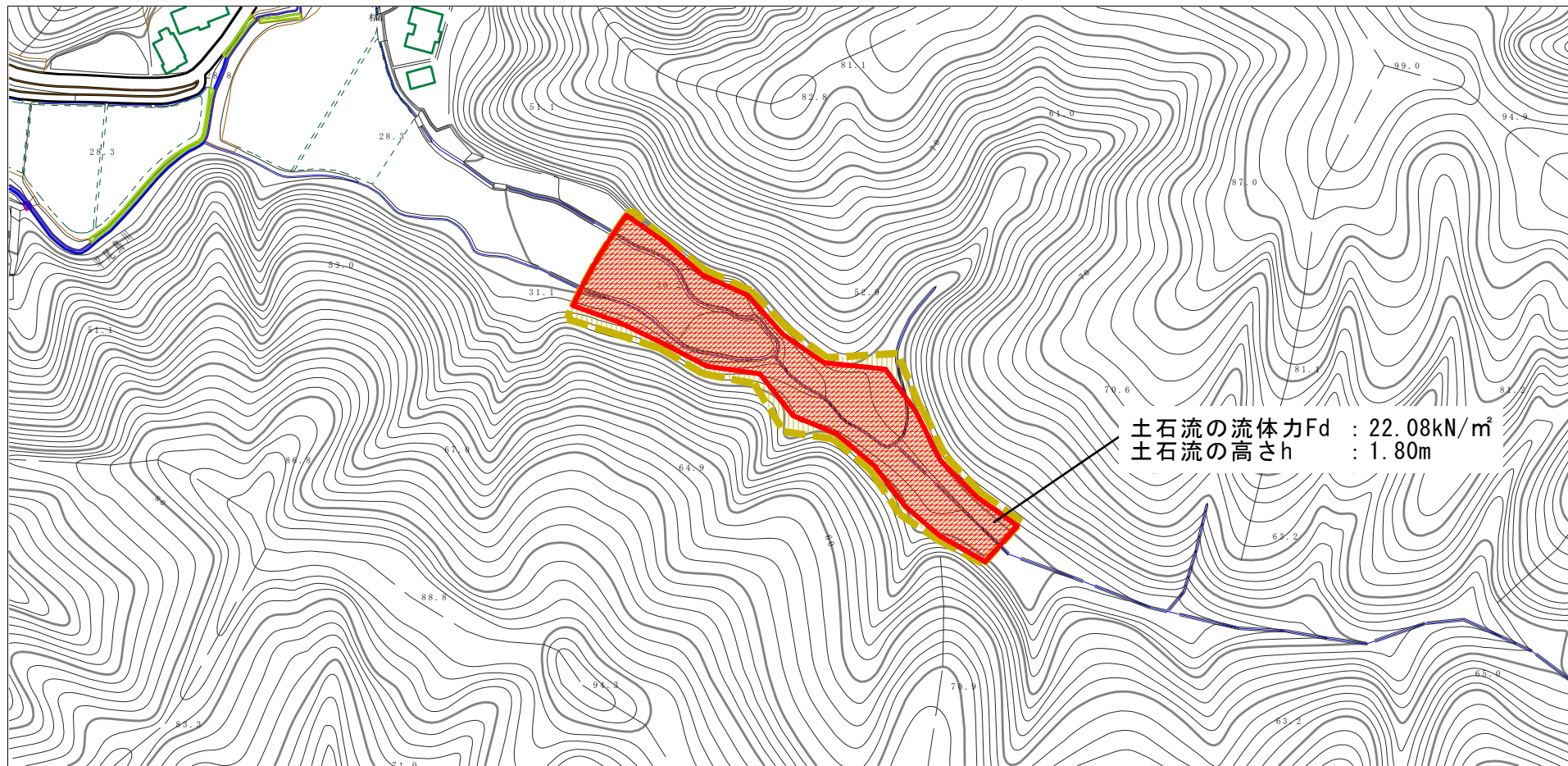
(1/25,000)

様式-1 (土)
土砂災害警戒区域・土砂災害特別警戒区域 位置図

自然現象の種類	土石流
溪流番号	Ⅱ-1465
溪流名	藤森沢3
所在地	秋田県秋田市雄和平尾鳥字藤森

この地図は、国土地理院長の承認を得て、同院発行の20万分の1・2万5千分の1の地形図を複製したものである。（認証番号 平27情複825号）

土砂災害警戒区域等の指定の公示に係る図書（その2）



土石流の流体力 F_d : 22.08kN/m²
 土石流の高さ h : 1.80m

0 1 ×100m

様式-2 (土)

土砂災害警戒区域・土砂災害特別警戒区域
 区域図 (その1)

土砂災害防止法施行令第二条の基準に該当する区域



縮尺
 1:2,500

自然現象
 の種類

土石流

溪流番号

II-1465

告示番号

第530号

溪流名

藤森沢3

告示年月日

平成28年9月20日

所在地

秋田県秋田市雄和平尾鳥字藤森

土砂災害防止
 法施行令第三
 条の基準に該
 当する区域

土石流の高さが1mを超える場合、土石等の
 移動による力が50kN/m²を超える区域



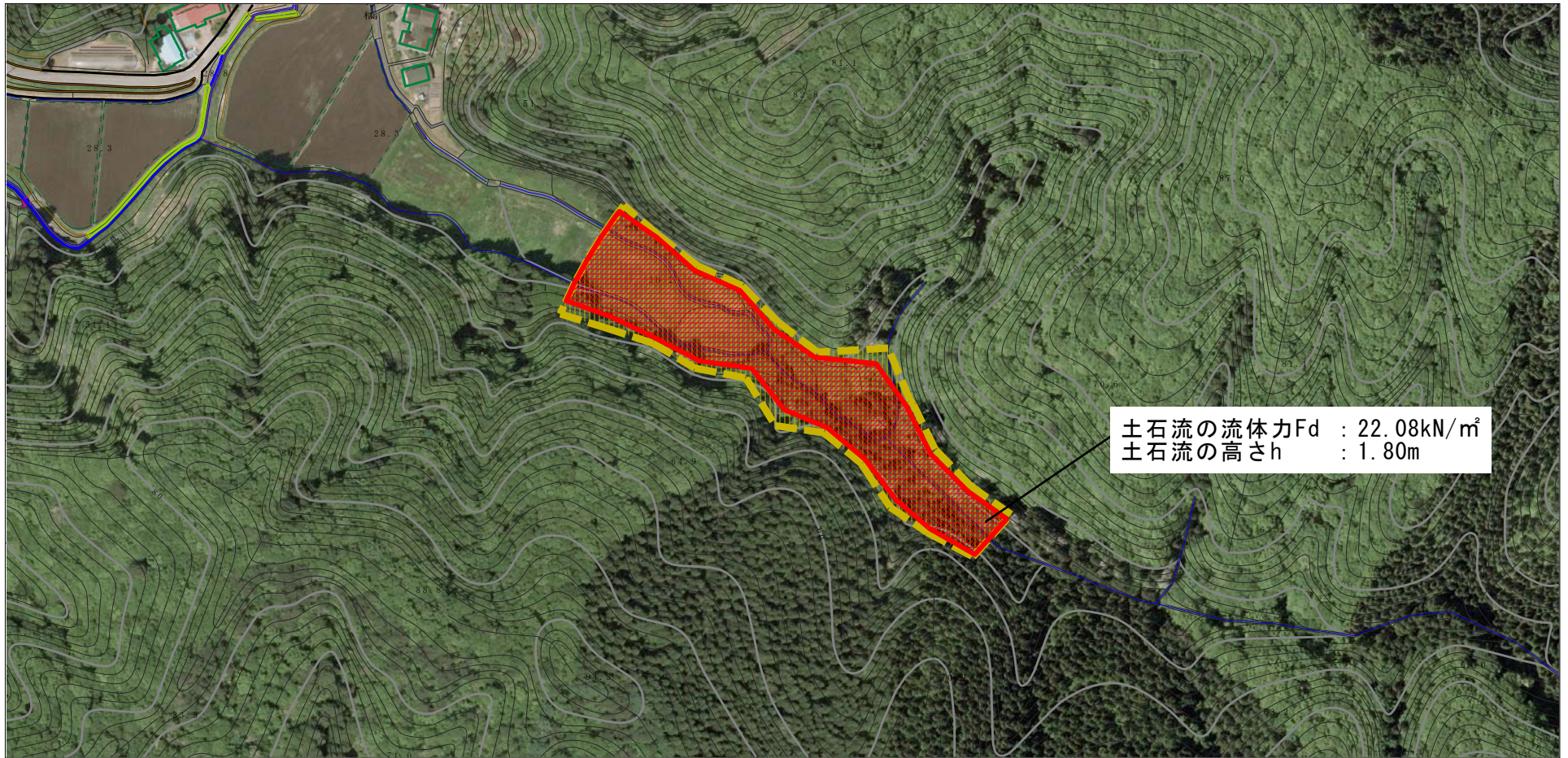
土石流の高さが1mを超える場合、土石等の
 移動による力が50kN/m²以下の区域



それ以外の区域



土砂災害警戒区域等の指定の公示に係る図書（その2）



0 1 ×100m

様式-2 (土)

土砂災害警戒区域・土砂災害特別警戒区域
区域図 (その2)

土砂災害防止法施行令第二条の基準に該当する区域



自然現象
の種類

土石流

溪流番号

II-1465

土砂災害防止
法施行令第三
条の基準に該
当する区域

土石流の高さが1mを超える場合、土石等の
移動による力が50kN/m²を超える区域



縮尺
1:2,500

告示番号

第530号

溪流名

藤森沢3

土石流の高さが1mを超える場合、土石等の
移動による力が50kN/m²以下の区域



告示年月日

平成28年9月20日

所在地

秋田県秋田市雄和平尾鳥字藤森

それ以外の区域



