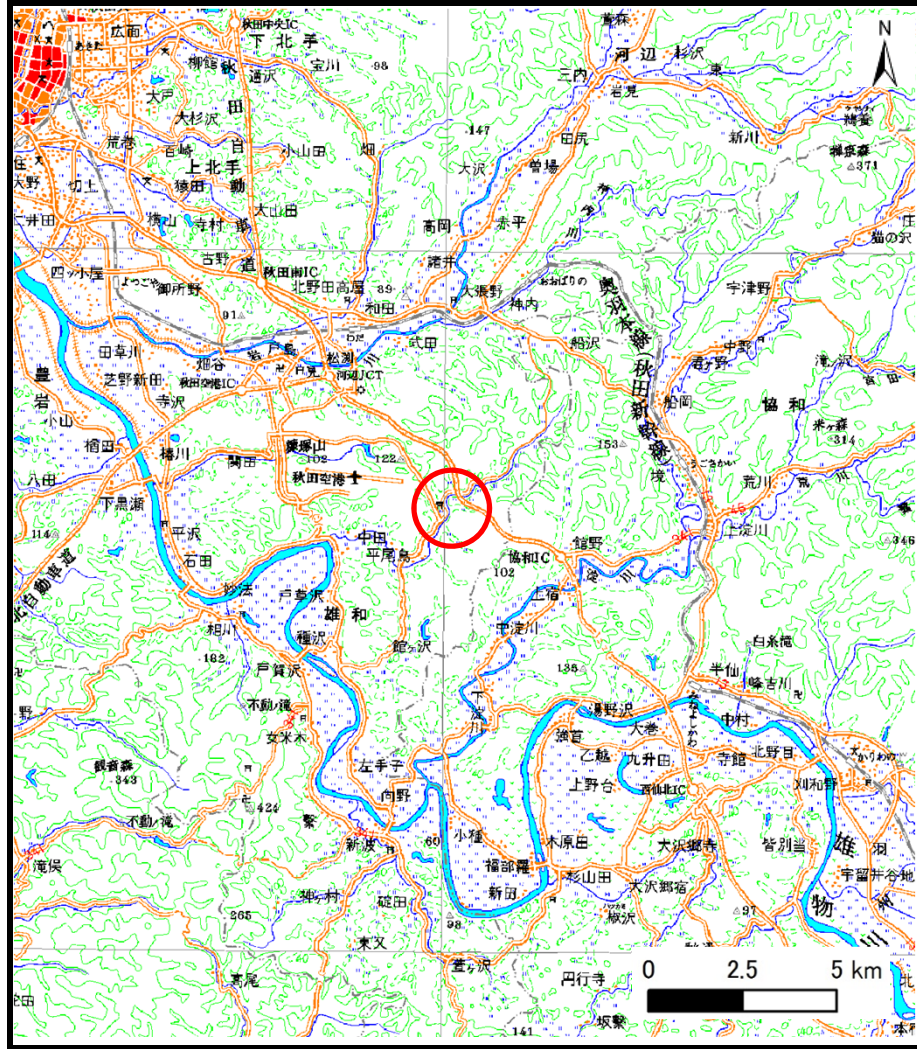
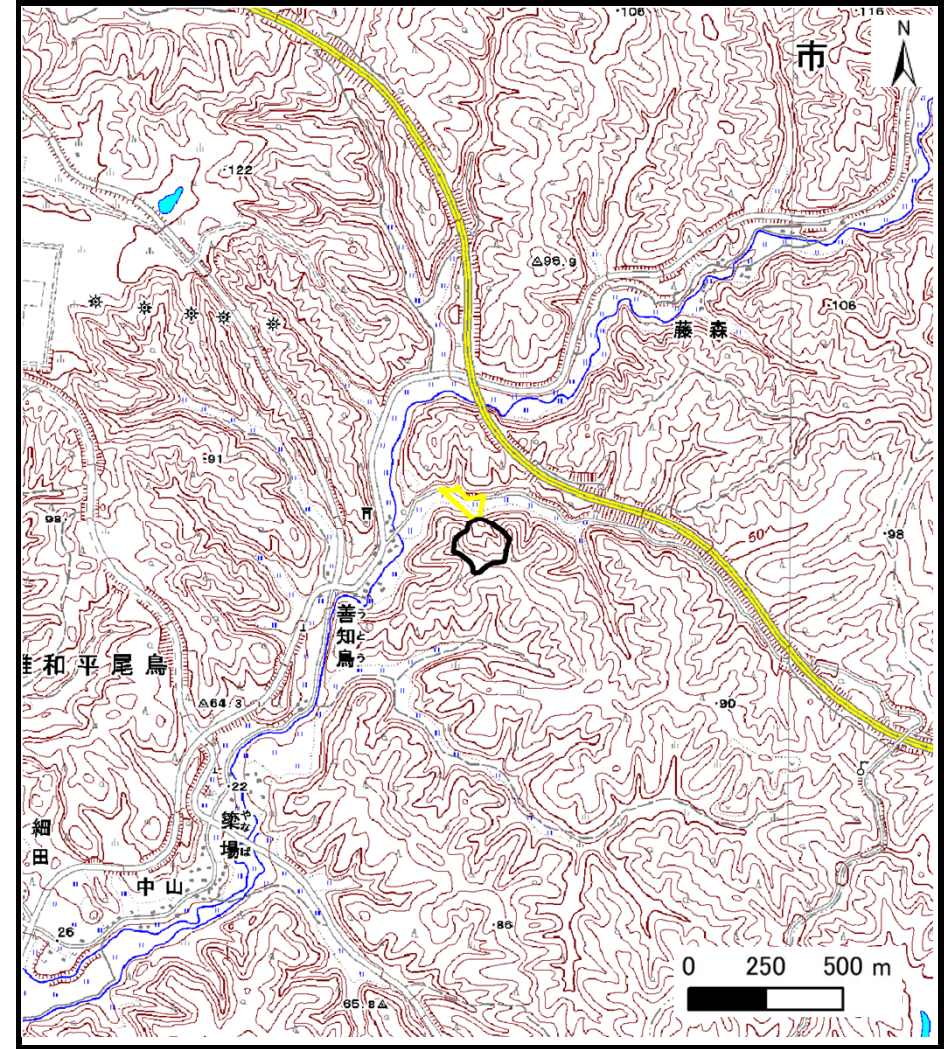


土砂災害警戒区域等の指定の公示に係る図書（その1）



(1/200,000)



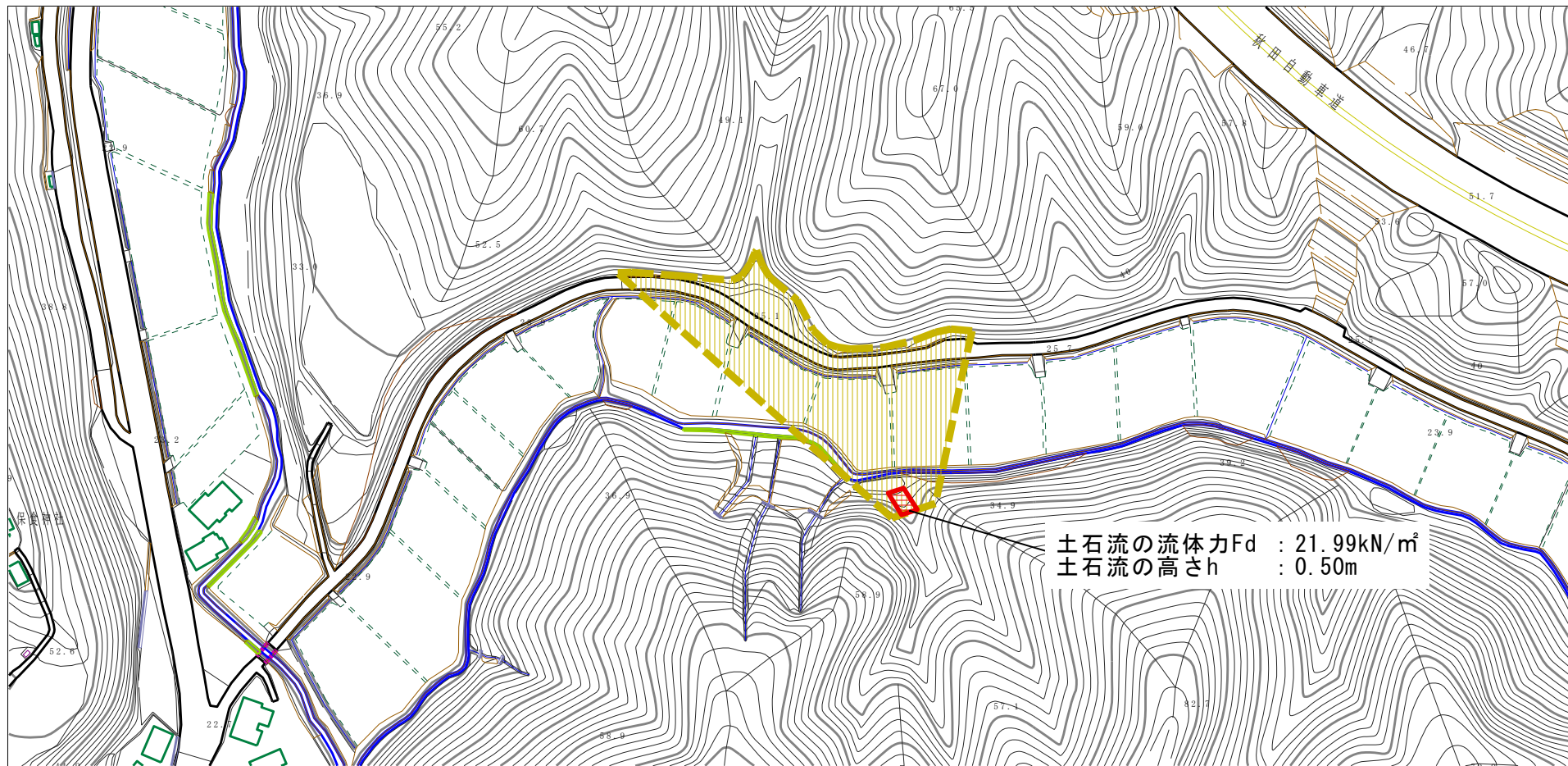
(1/25,000)

様式-1 (土)
土砂災害警戒区域・土砂災害特別警戒区域 位置図

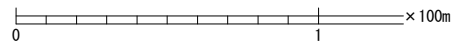
自然現象の種類	土石流
溪流番号	Ⅲ-0384
溪流名	平尾鳥沢6
所在地	秋田県秋田市雄和平尾鳥字藤森及び善知鳥

この地図は、国土地理院長の承認を得て、同院発行の20万分の1・2万5千分の1の地形図を複製したものである。（認証番号 平27情複825号）

土石災害警戒区域等の指定の公示に係る図書（その2）



土石流の流体力Fd : 21.99kN/m²
土石流の高さh : 0.50m



様式-2 (土)

土石災害警戒区域・土石災害特別警戒区域
区域図 (その1)

土石災害防止法施行令第二条の基準に該当する区域	
土石災害防止法施行令第三条の基準に該当する区域	
それ以外の区域	

N
縮尺
1:2,500

自然現象の種類	土石流	溪流番号	III-0384
告示番号	第530号	溪流名	平尾鳥沢6
告示年月日	平成28年9月20日	所在地	秋田県秋田市雄和平尾鳥 字藤森及び善知鳥

土砂災害警戒区域等の指定の公示に係る図書（その2）



0 1 ×100m

様式-2（土）

土砂災害警戒区域・土砂災害特別警戒区域
区域図（その2）

土砂災害防止法施行令第二条の基準に該当する区域



縮尺
1:2,500

自然現象
の種類

土石流

溪流番号

Ⅲ-0384

告示番号

第530号

溪流名

平尾鳥沢6

告示年月日

平成28年9月20日

所在地

秋田県秋田市雄和平尾鳥
字藤森及び善知鳥

土砂災害防止
法施行令第三
条の基準に該
当する区域

土石流の高さが1mを超える場合、土石等の
移動による力が50kN/m²を超える区域



土石流の高さが1mを超える場合、土石等の
移動による力が50kN/m²以下の区域



それ以外の区域



