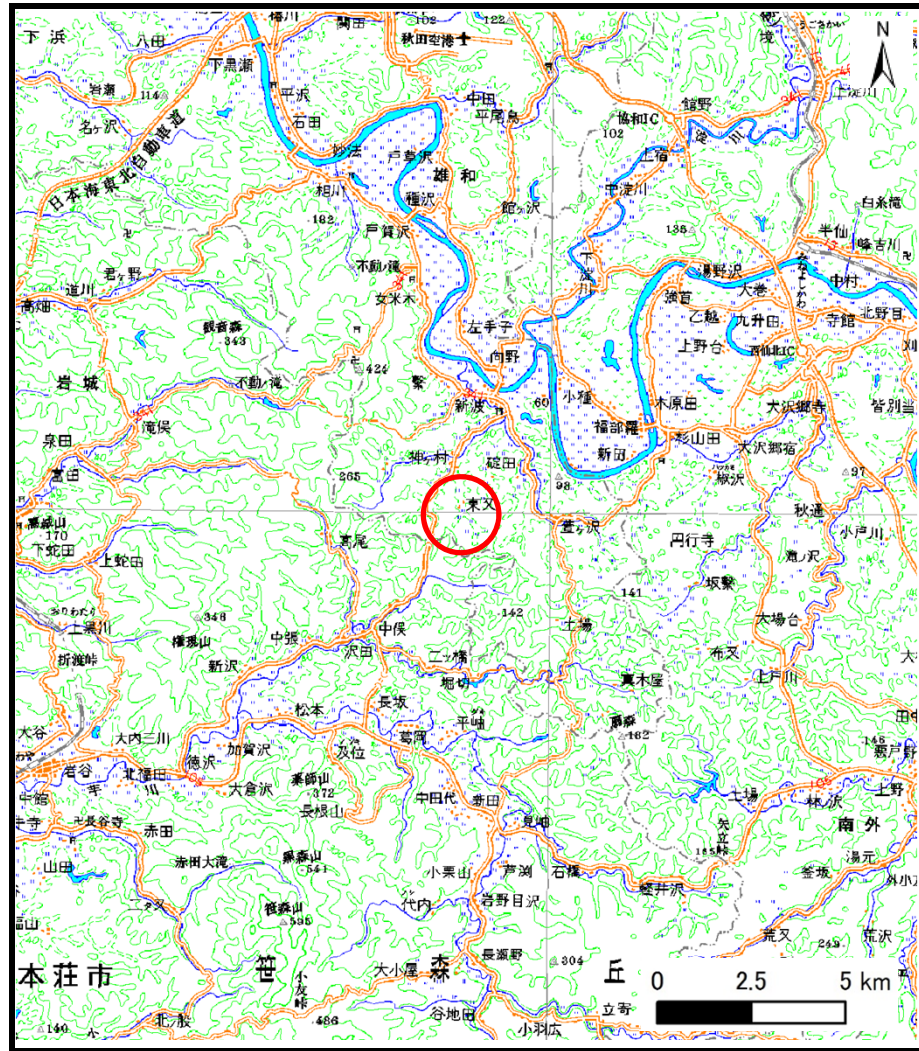
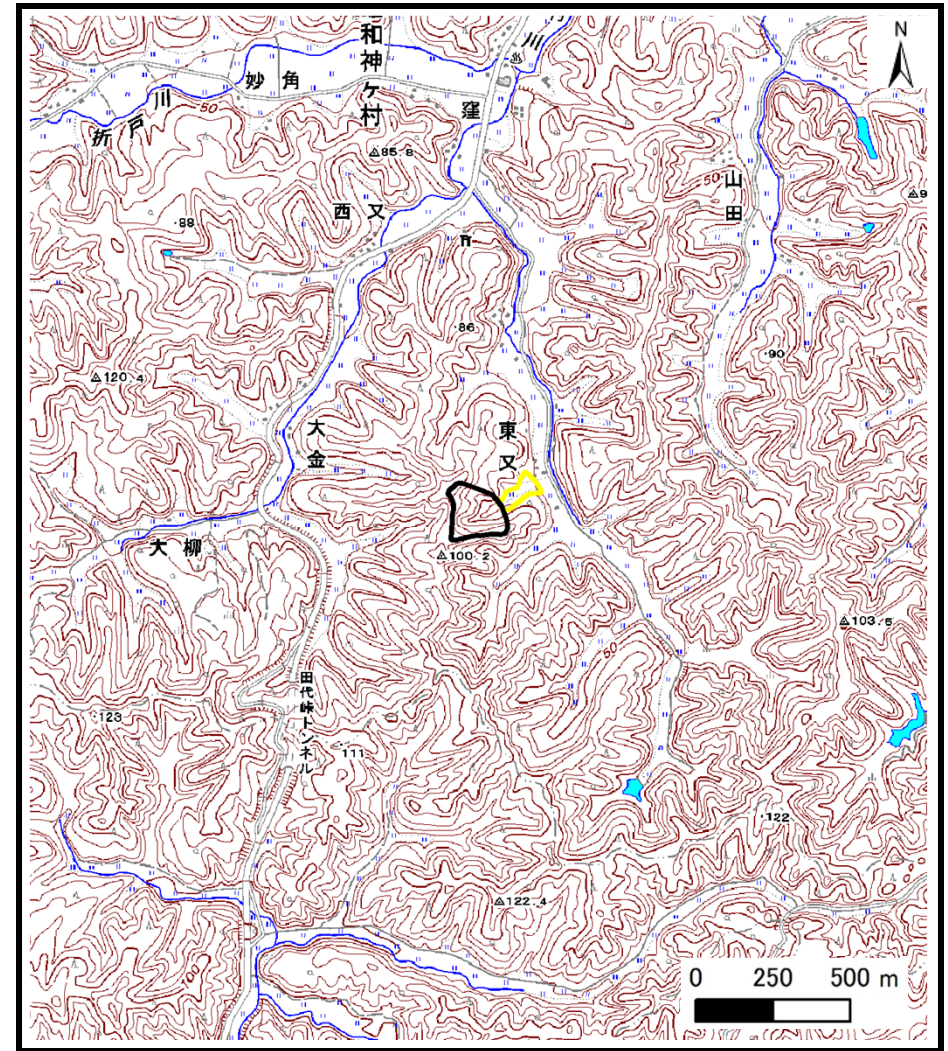


土砂災害警戒区域等の指定の公示に係る図書（その1）



(1/200,000)



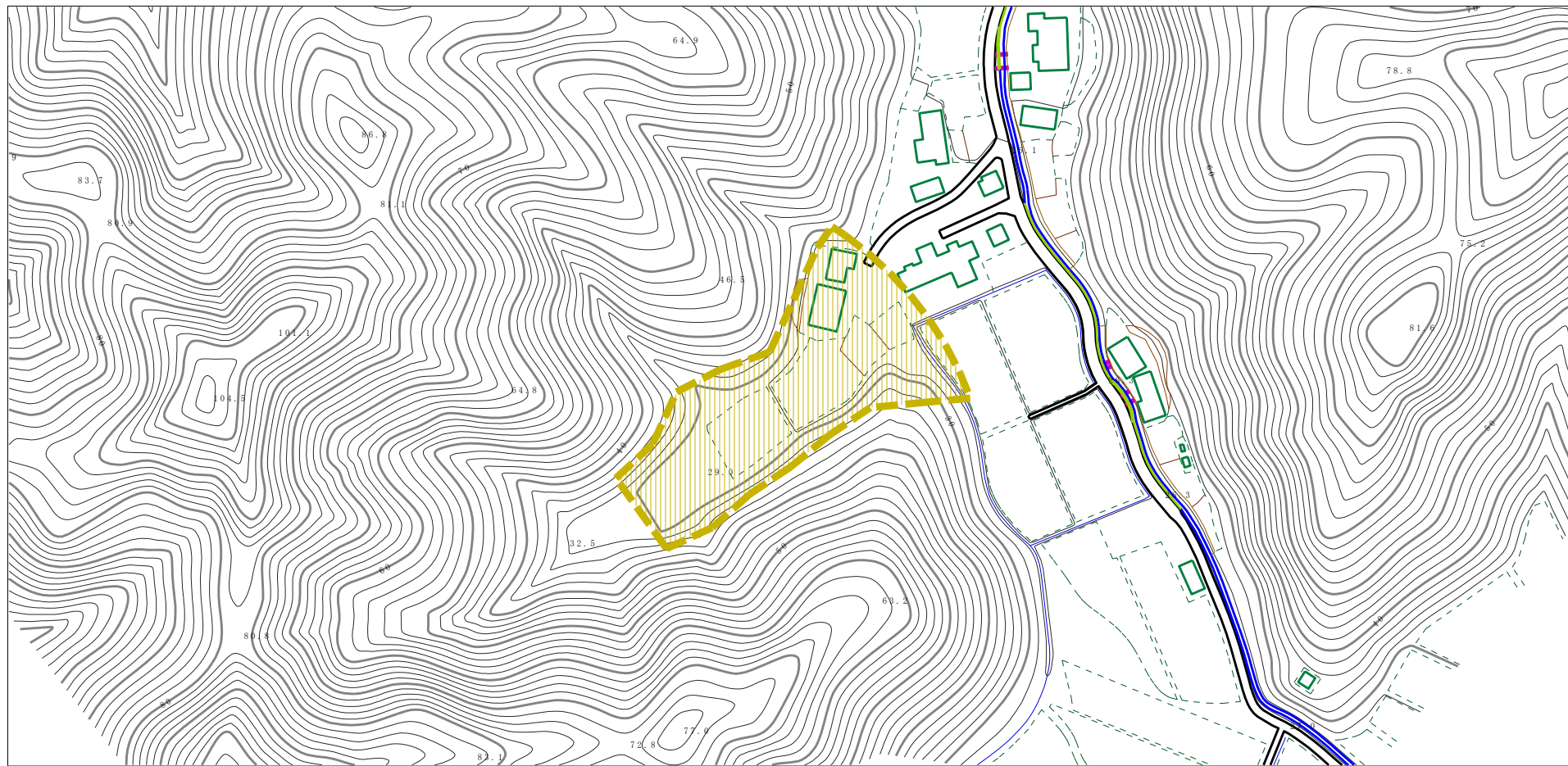
(1/25,000)

様式-1 (土)
土砂災害警戒区域 位置図

自然現象の種類	土石流
溪流番号	Ⅱ-1412
溪流名	西脇沢1
所在地	秋田県秋田市雄和神ヶ村字西脇

この地図は、国土地理院長の承認を得て、同院発行の20万分の1・2万5千分の1の地形図を複製したものである。（認証番号 平27情複825号）

土砂災害警戒区域等の指定の公示に係る図書（その2）



様式-2 (土)
土砂災害警戒区域
区域図 (その1)

土砂災害防止法施行令第二条の基準に該当する区域



縮尺
1:2,500

自然現象
の種類

土石流

溪流番号

-1412

告示番号

第531号

溪流名

西脇沢1

告示年月日

平成28年9月20日

所在地

秋田県秋田市雄和神ヶ村字西脇

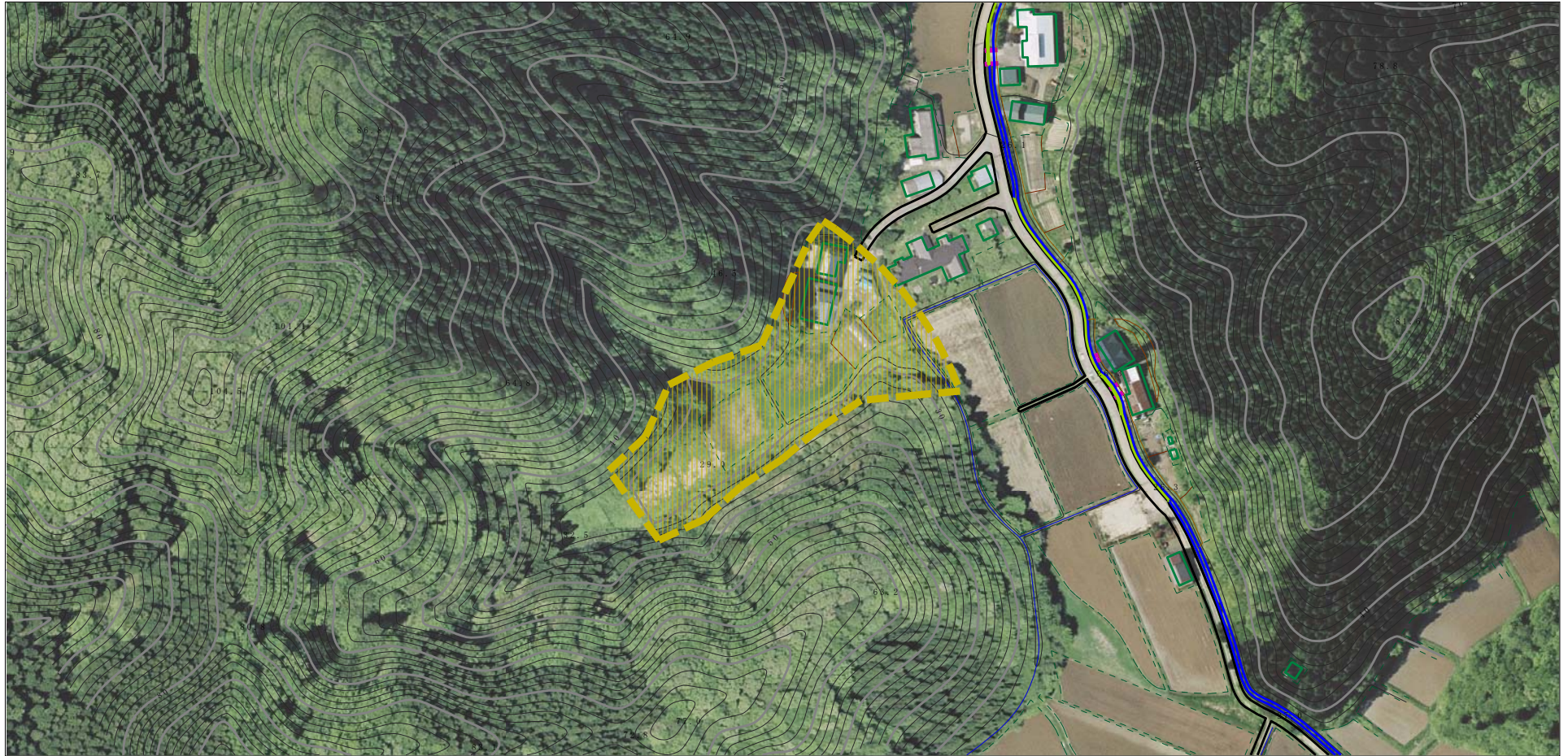
土砂災害防止
法施行令第三
条の基準に該
当する区域

土石流の高さが1mを超える場合、土石等の
移動による力が50kN/m²を超える区域

土石流の高さが1mを超える場合、土石等の
移動による力が50kN/m²以下の区域

それ以外の区域

土砂災害警戒区域等の指定の公示に係る図書（その2）



0 1 ×100m

様式-2（土）
土砂災害警戒区域
区域図（その2）

土砂災害防止法施行令第二条の基準に該当する区域



自然現象
の種類

土石流

溪流番号

-1412

土砂災害防止
法施行令第三
条の基準に該
当する区域

土石流の高さが1mを超える場合、土石等の
移動による力が50kN/m²を超える区域

土石流の高さが1mを超える場合、土石等の
移動による力が50kN/m²以下の区域

それ以外の区域

縮尺
1:2,500

告示番号

第531号

溪流名

西脇沢1

告示年月日

平成28年9月20日

所在地

秋田県秋田市雄和神ヶ村字西脇

