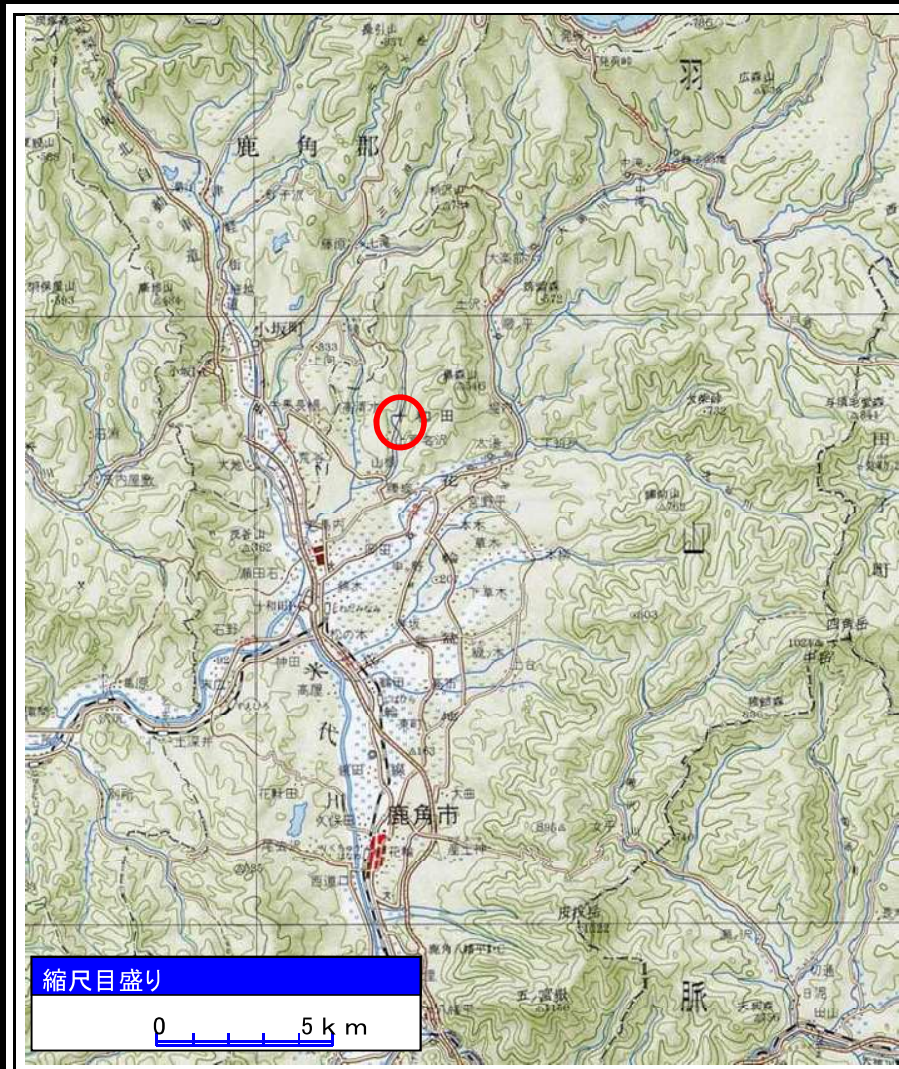
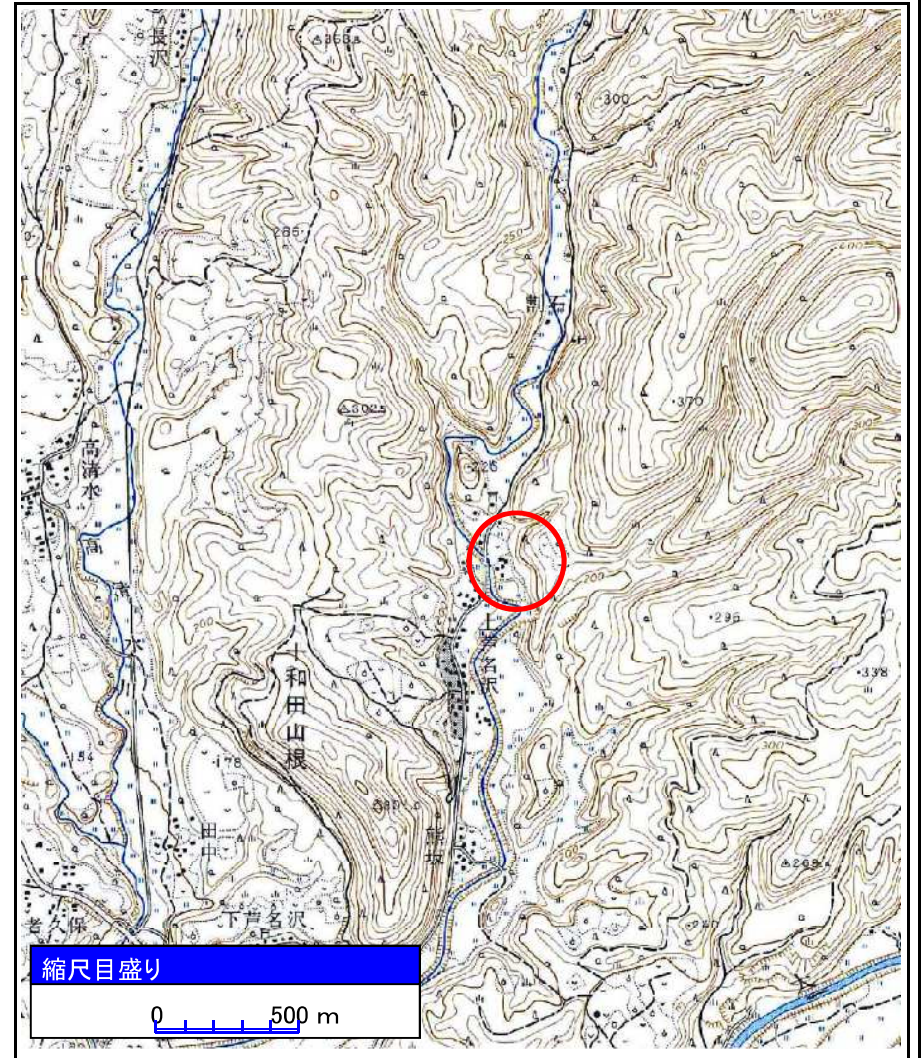


土砂災害警戒区域等の指定の公示に係る図書(その1)



(1/200,000)



(1/25,000)

様式-1(急)
土砂災害警戒区域・土砂災害特別警戒区域
位置図

自然現象の種類

急傾斜地の崩壊

箇所番号

Ⅱ-29-2

箇所名

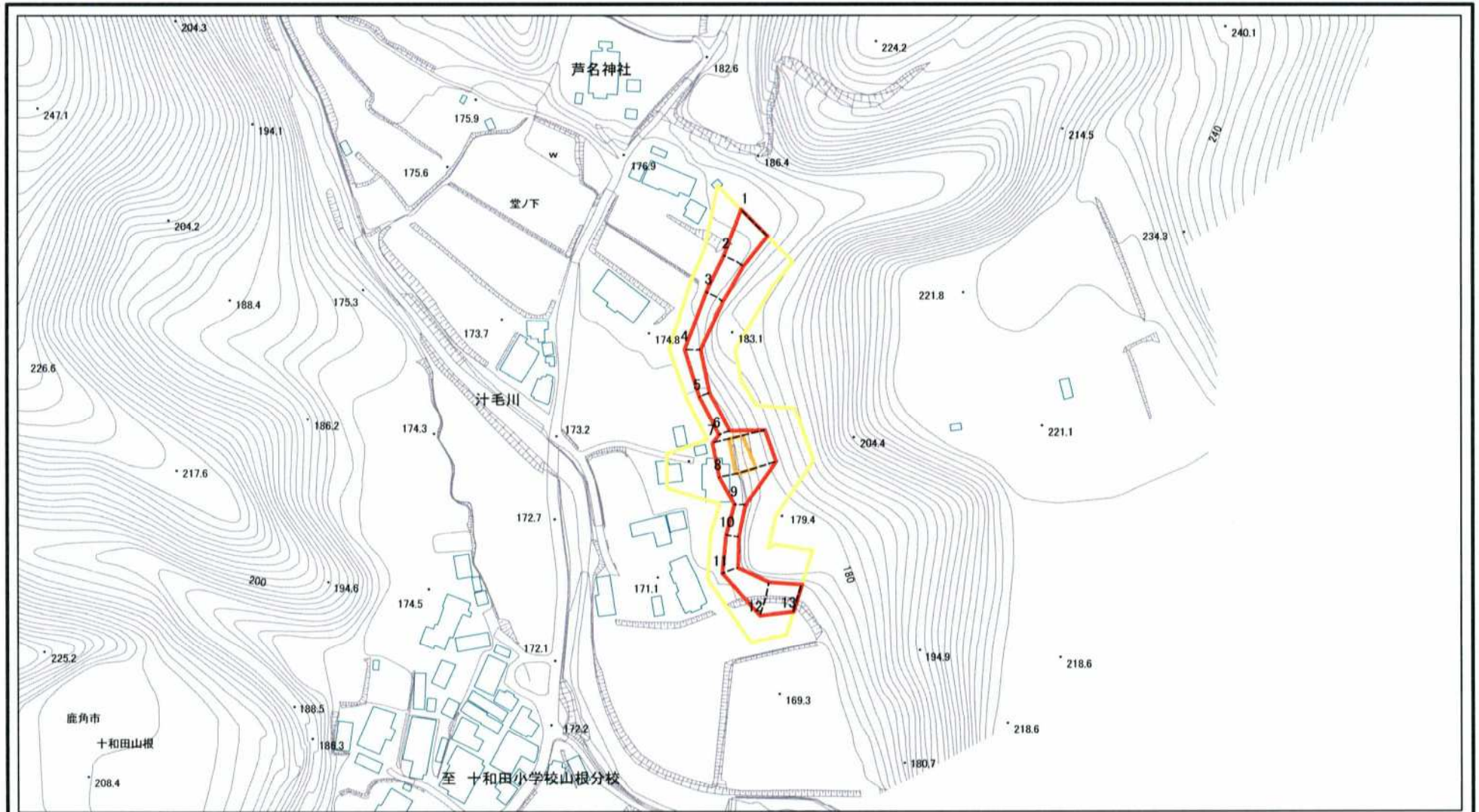
堂ノ下1号-2

所在地

秋田県鹿角市十和田山根字堂ノ下

この地図は、国土地理院長の承認を得て、同院発行の1/200,000地勢図, 1/25,000地形図を複製したものです。(承認番号 平16東複第232号)

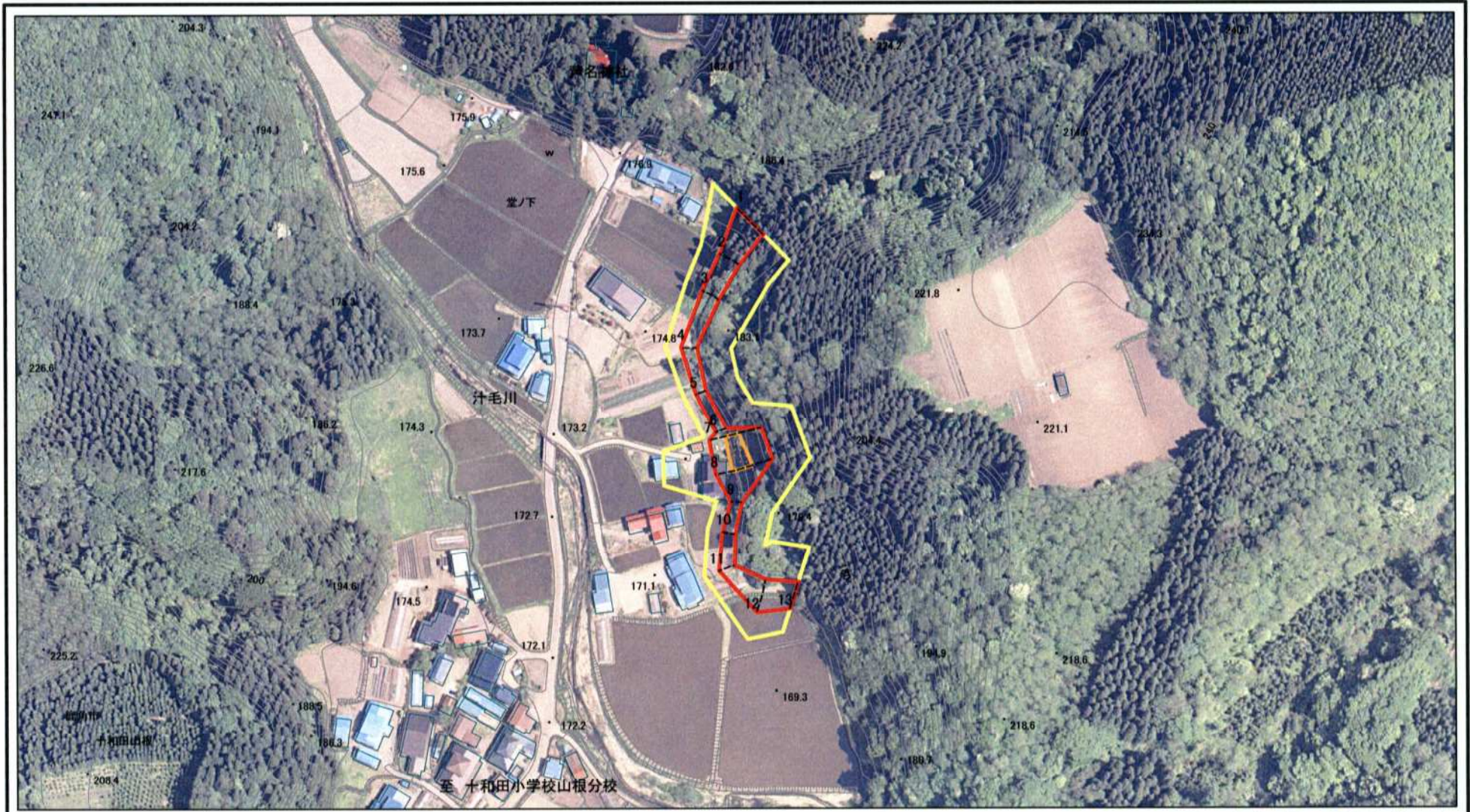
土砂災害警戒区域等の指定の公示に係る図書(その2)



図中の数字は横断測線番号を示す

様式-2(急) 土砂災害警戒区域・土砂災害特別警戒区域 区域図(その1)	土砂災害防止法施行令第二条の基準に該当する区域		N 縮尺 1:2,500	自然現象の種類	急傾斜地の崩壊	箇所番号	II-29-2
	土砂災害防止法施行令第三条の基準に該当する区域			告示番号	第295号	箇所名	堂ノ下1号-2
	それ以外の区域			告示年月日	令和2年6月30日	所在地	秋田県鹿角市十和田山根字堂ノ下

土砂災害警戒区域等の指定の公示に係る図書(その2)

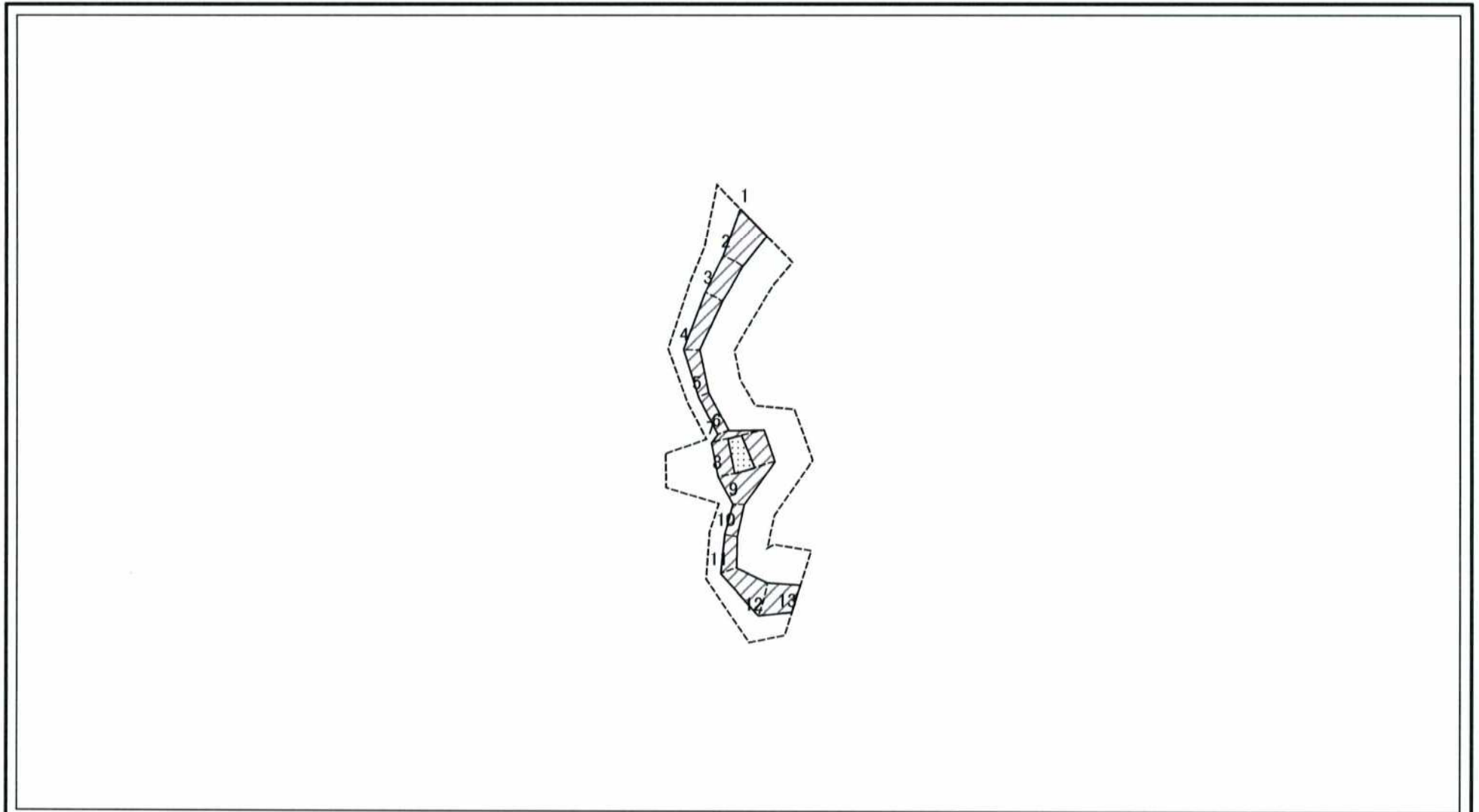


0 25 50 100 m

図中の数字は横断測線番号を示す

様式-2(急) 土砂災害警戒区域・土砂災害特別警戒区域 区域図(その2)	土砂災害防止法施行令第二条の基準に該当する区域		N 縮尺 1:2,500	自然現象の種類	急傾斜地の崩壊	箇所番号	II-29-2
	土砂災害防止法施行令第三条の基準に該当する区域			告示番号	第295号	箇所名	堂ノ下1号-2
	土砂等の(移動)高さが1m以下の場合、土砂等の移動による力が100kN/m ² を超える区域		告示年月日	令和2年6月30日	所在地	秋田県鹿角市十和田山根字堂ノ下	
	土砂等の堆積の高さが3mを超える区域						
それ以外の区域							

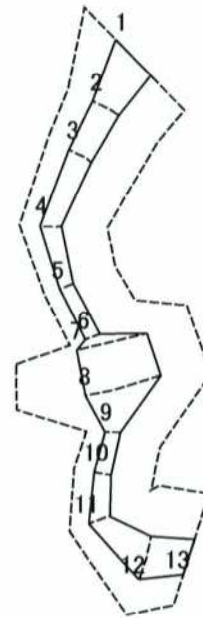
土砂災害警戒区域等の指定の公示に係る図書(その2-2)



図中の数字は横断測線番号を示す

様式-2-2(急) 土砂災害特別警戒区域の区域区分図 (急傾斜地の崩壊に伴う土石等の移動により 建築物の地上部に作用すると想定される力)	土砂災害防止法施行令第二条の基準に該当する区域		N 縮尺 1:2,500	自然現象の種類	急傾斜地の崩壊	箇所番号	II-29-2
	土砂災害防止法施行令第三条の基準に該当する区域	土石等の(移動)高さが1m以下の場合、土石等の移動による力が100kN/m ² を超える区域		告示番号	第295号	箇所名	堂ノ下1号-2
		それ以外の区域		告示年月日	令和2年6月30日	所在地	秋田県鹿角市十和田山根字堂ノ下

土砂災害警戒区域等の指定の公示に係る図書(その2-3)



図中の数字は横断測線番号を示す

様式-2-3(急) 土砂災害特別警戒区域の区域区分図 (急傾斜地の崩壊に伴う土石等の堆積により 建築物の地上部に作用すると想定される力)	土砂災害防止法施行令第二条の基準に該当する区域		N 縮尺 1:2,500	自然現象の種類	急傾斜地の崩壊	箇所番号	II-29-2
	土砂災害防止法施行令第三条の基準に該当する区域			告示番号	第295号	箇所名	堂ノ下1号-2
	それ以外の区域			告示年月日	令和2年6月30日	所在地	秋田県鹿角市十和田山根字堂ノ下

土砂災害警戒区域等の指定の公示に係る図書(その3)

横断測線の区間	土石等の移動により建築物の地上部に作用すると想定される力				土石等の堆積により建築物の地上部に作用すると想定される力				横断測線の区間	土石等の移動により建築物の地上部に作用すると想定される力				土石等の堆積により建築物の地上部に作用すると想定される力			
	土石等の(移動)高さが1m以下の場合、土石等の移動による力が100kN/m ² を超える区域		それ以外の区域		土石等の堆積の高さが3mを超える区域		それ以外の区域			土石等の(移動)高さが1m以下の場合、土石等の移動による力が100kN/m ² を超える区域		それ以外の区域		土石等の堆積の高さが3mを超える区域		それ以外の区域	
	力の大きさのうち最大のもの(kN/m ²)	土石等の高さ(m)	力の大きさのうち最大のもの(kN/m ²)	土石等の高さ(m)	力の大きさのうち最大のもの(kN/m ²)	土石等の高さ(m)	力の大きさのうち最大のもの(kN/m ²)	土石等の高さ(m)		力の大きさのうち最大のもの(kN/m ²)	土石等の高さ(m)	力の大きさのうち最大のもの(kN/m ²)	土石等の高さ(m)	力の大きさのうち最大のもの(kN/m ²)	土石等の高さ(m)	力の大きさのうち最大のもの(kN/m ²)	土石等の高さ(m)
1 ~ 2	106.44	1.00	-	-	-	-	10.83	2.14	~								
2 ~ 3	-	-	83.64	1.00	-	-	9.09	1.80	~								
3 ~ 4	-	-	77.70	1.00	-	-	9.09	1.80	~								
4 ~ 5	-	-	70.99	1.00	-	-	9.19	1.82	~								
5 ~ 6	-	-	59.63	1.00	-	-	9.40	1.86	~								
6 ~ 7	-	-	60.94	1.00	-	-	8.22	1.63	~								
7 ~ 8	113.05	1.00	-	-	-	-	10.07	1.99	~								
8 ~ 9	119.98	1.00	-	-	-	-	10.24	2.03	~								
9 ~ 10	-	-	58.16	1.00	-	-	10.13	2.01	~								
10 ~ 11	-	-	61.71	1.00	-	-	10.08	1.99	~								
11 ~ 12	-	-	70.99	1.00	-	-	8.41	1.66	~								
12 ~ 13	-	-	94.95	1.00	-	-	10.24	2.03	~								
13 ~	-	-	92.07	1.00	-	-	8.93	1.77	~								
									~								
									~								
									~								
									~								
									~								
									~								
									~								
									~								
									~								
									~								
									~								
									~								
									~								
									~								

様式-3(急) 建築物の構造の規制に必要な衝撃に関する事項	自然現象の種類	急傾斜地の崩壊	箇所番号	II-29-2
	告示番号	第295号	箇所名	堂ノ下1号-2
	告示年月日	令和2年6月30日	所在地	秋田県鹿角市十和田山根字堂ノ下