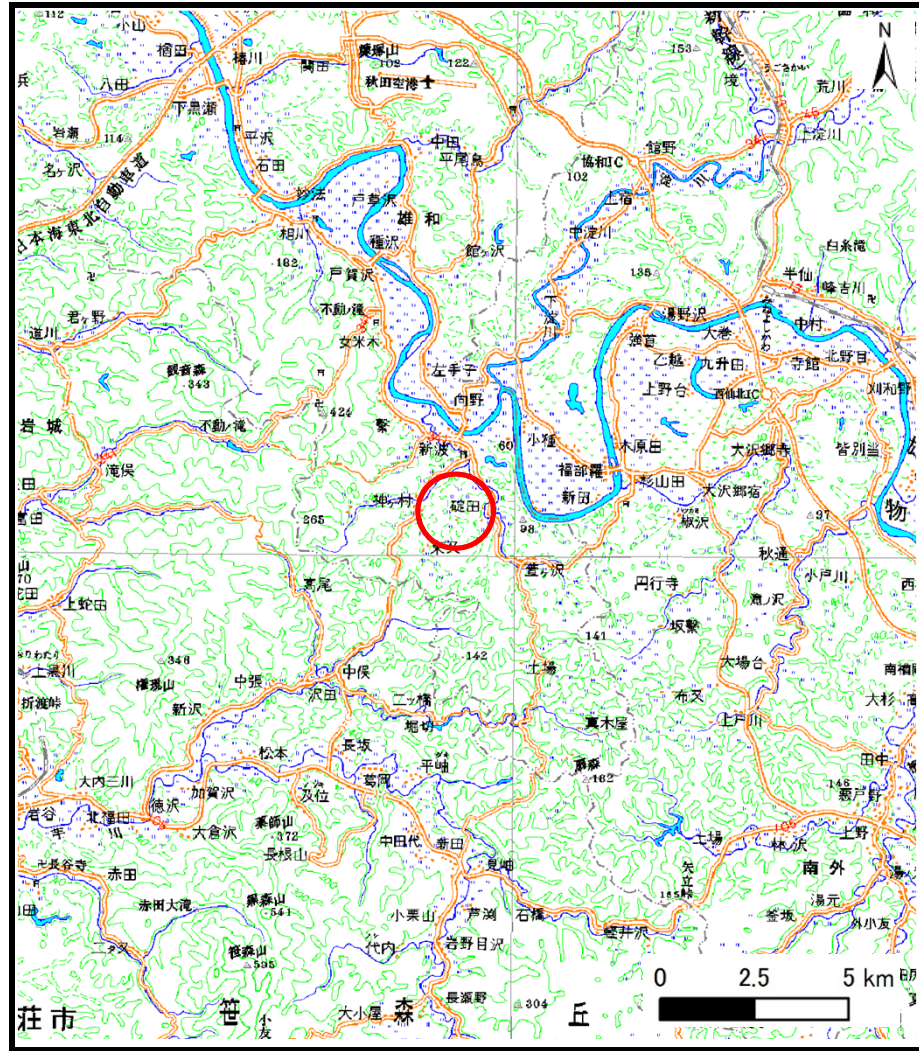
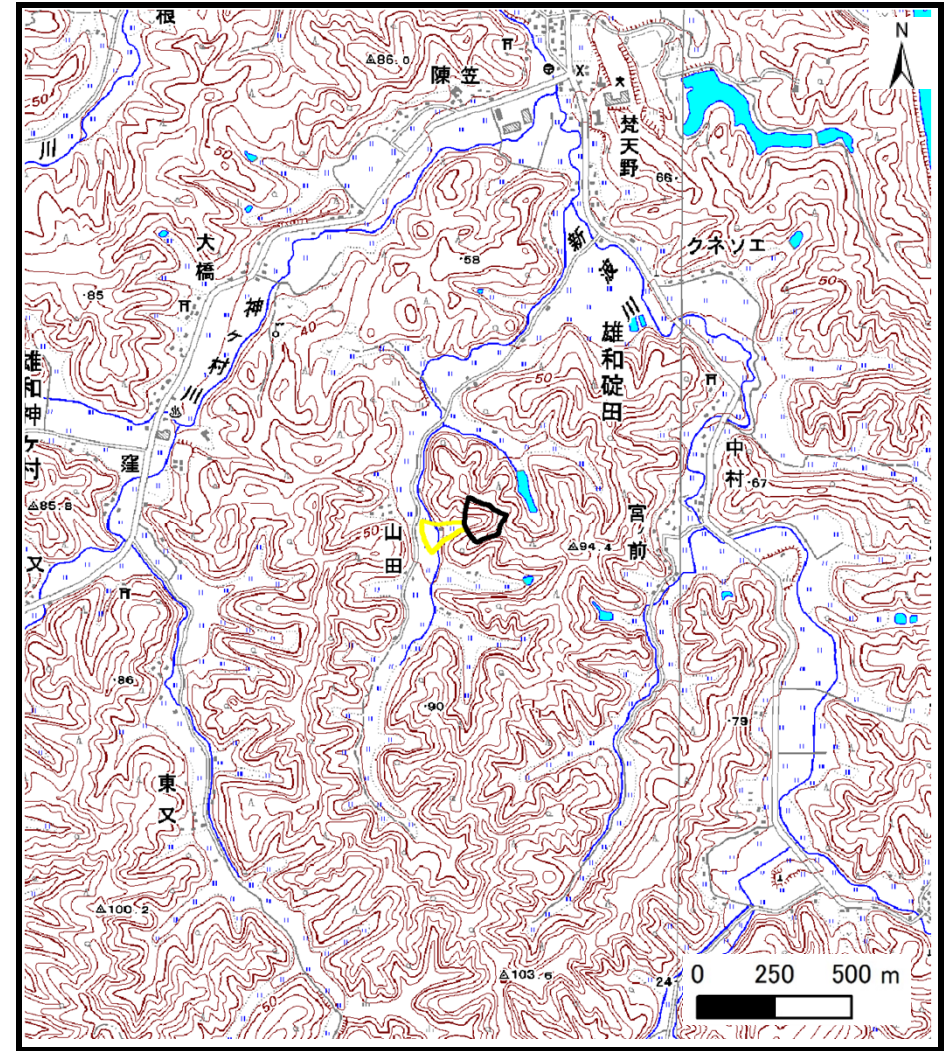


土砂災害警戒区域等の指定の公示に係る図書（その1）



(1/200,000)



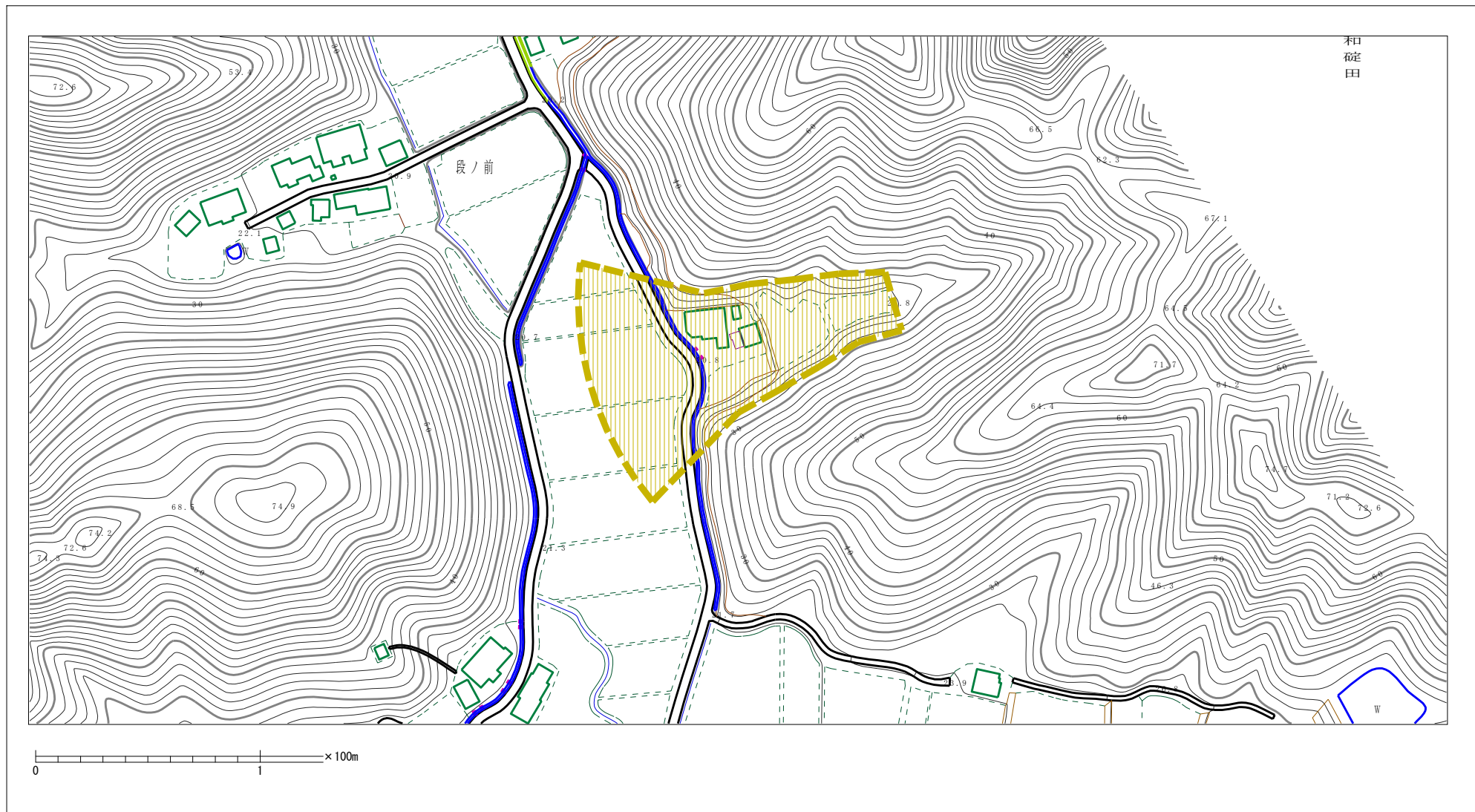
(1/25,000)



様式-1 (土)
土砂災害警戒区域 位置図

自然現象の種類	土石流
溪流番号	Ⅱ-1439
溪流名	シコウ沢
所在地	秋田県秋田市雄和碓田字段ノ前

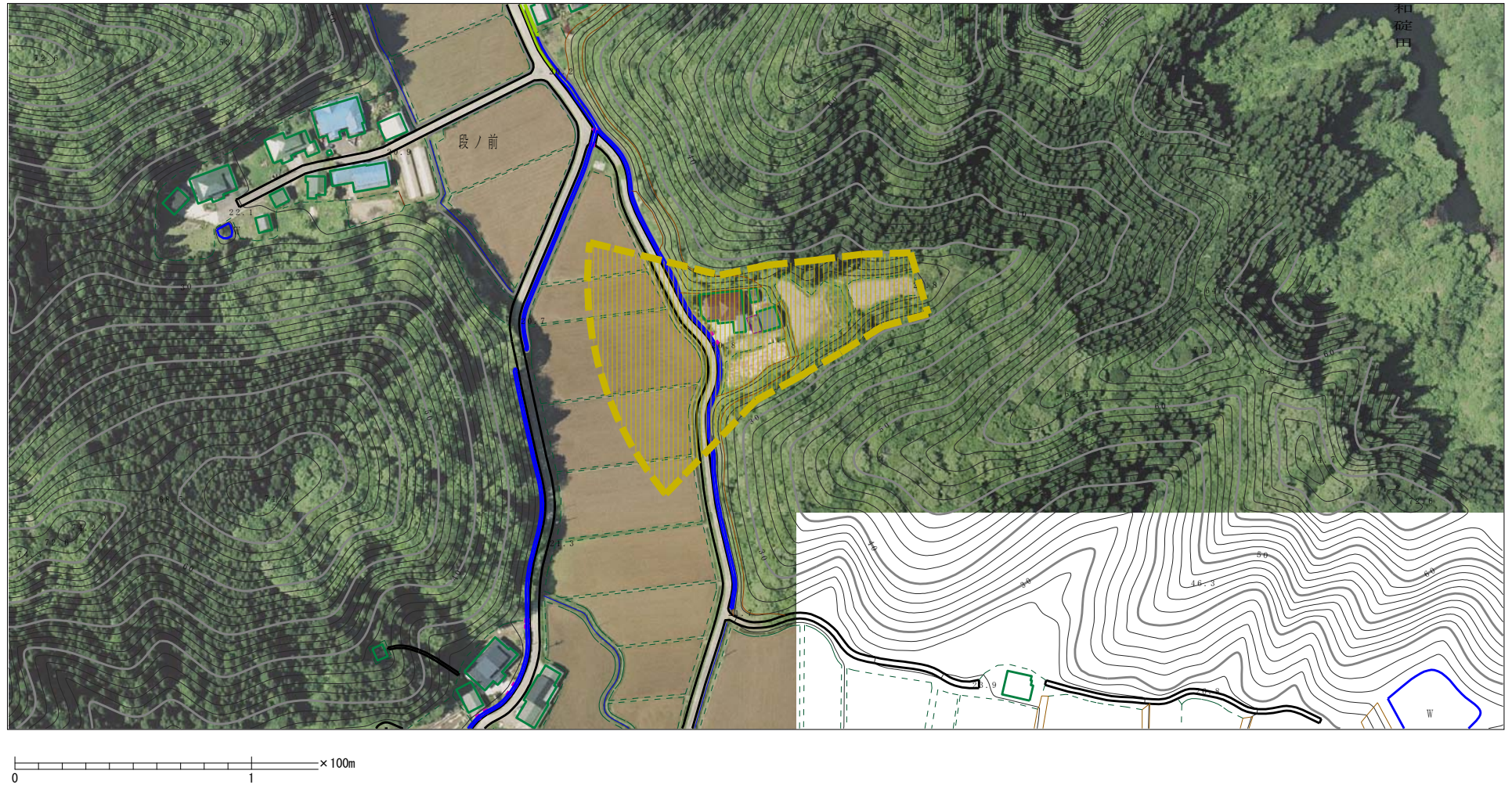
この地図は、国土地理院長の承認を得て、同院発行の20万分の1・2万5千分の1の地形図を複製したものである。（認証番号 平27情複825号）

土砂災害警戒区域等の指定の公示に係る図書（その2）



様式-2 (土) 土砂災害警戒区域 区域図 (その1)	土砂災害防止法施行令第二条の基準に該当する区域		N  縮尺 1:2,500	自然現象の種類	土石流	溪流番号	-1439
	土砂災害防止法施行令第三条の基準に該当する区域			告示番号	第531号	溪流名	シコウ沢沢
	それ以外の区域			告示年月日	平成28年9月20日	所在地	秋田県秋田市雄和碓田字段ノ前

土砂災害警戒区域等の指定の公示に係る図書（その2）



様式-2 (土)
土砂災害警戒区域
区域図 (その2)

土砂災害防止法施行令第二条の基準に該当する区域



縮尺
1:2,500

自然現象
の種類

土石流

溪流番号

-1439

告示番号

第531号

溪流名

シコウ沢沢

告示年月日

平成28年9月20日

所在地

秋田県秋田市雄和碓田字段ノ前

土砂災害防止
法施行令第三
条の基準に該
当する区域

土石流の高さが1mを超える場合、土石等の
移動による力が50kN/m²を超える区域

土石流の高さが1mを超える場合、土石等の
移動による力が50kN/m²以下の区域

それ以外の区域

