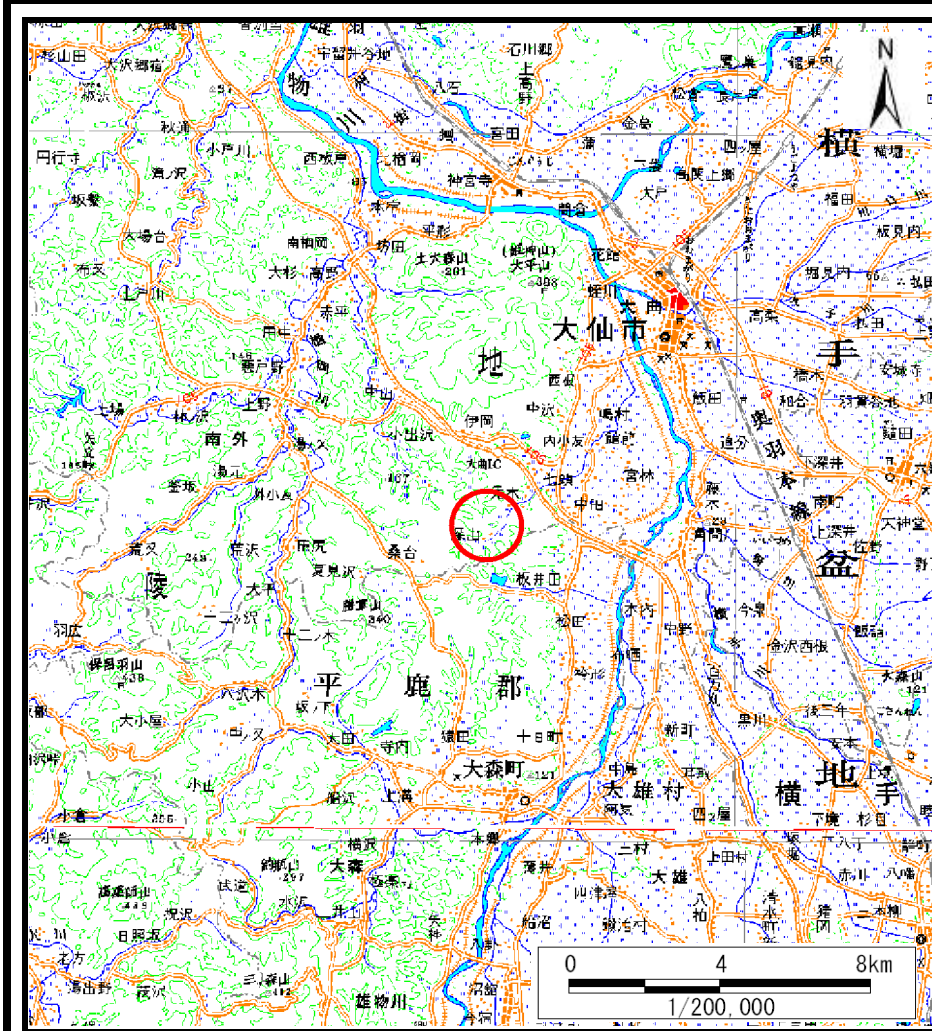
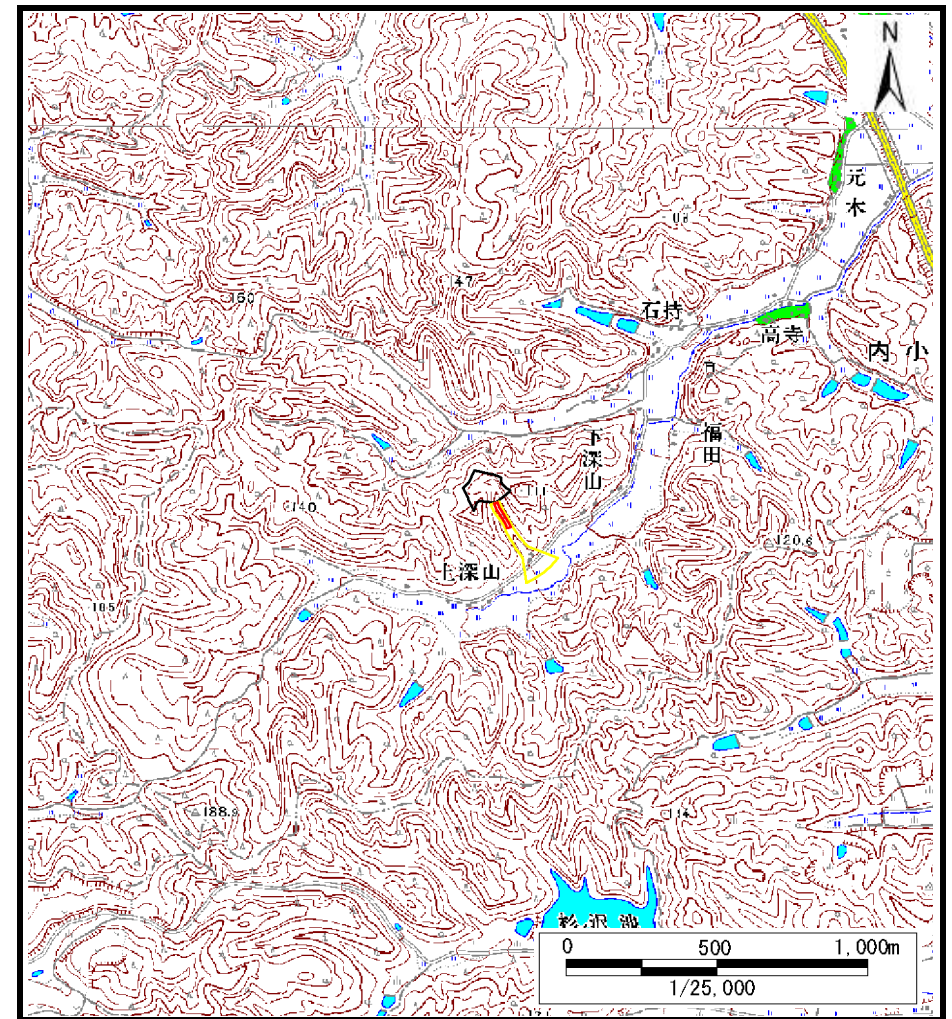


土砂災害警戒区域等の指定の公示に係る図書（その1）



(1/200,000)

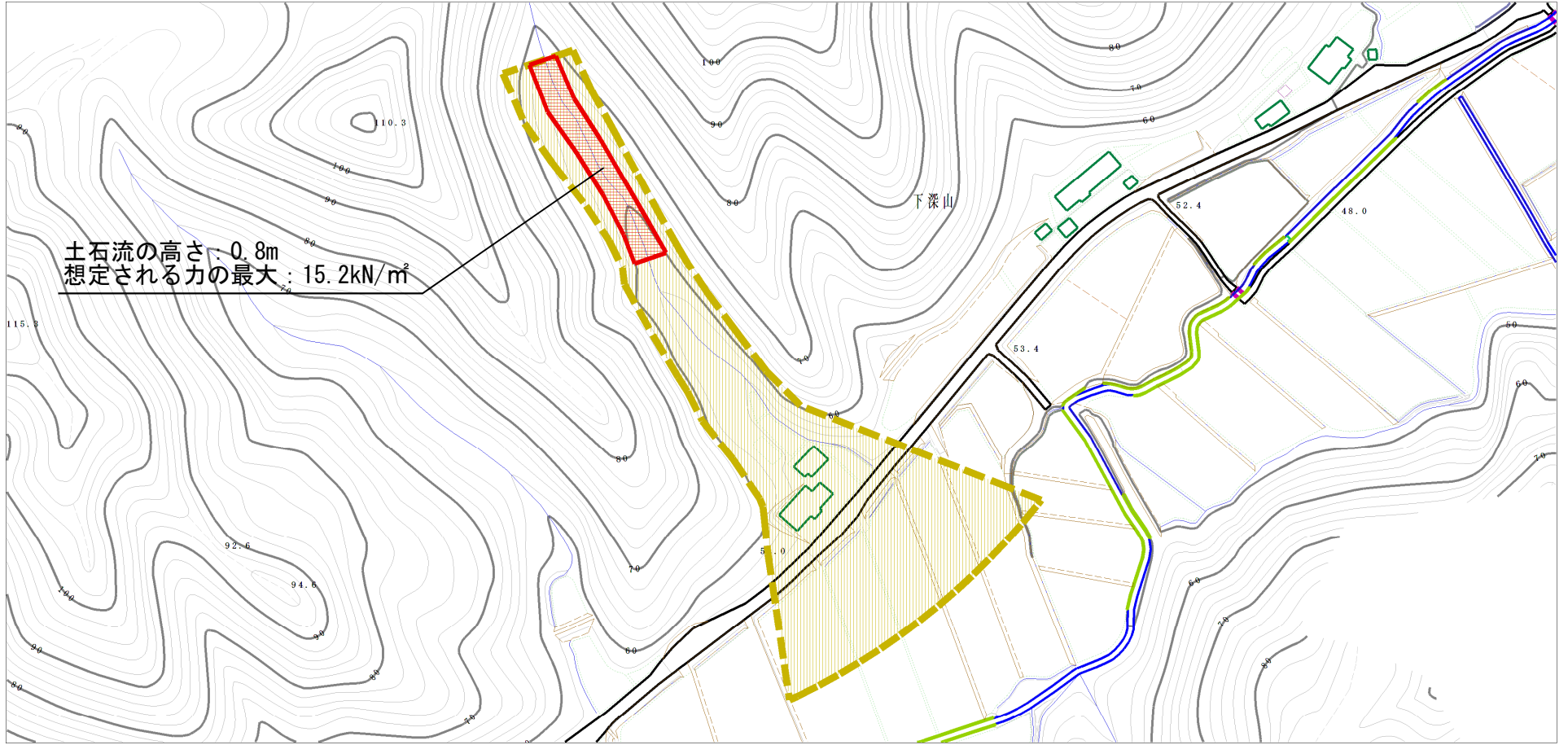


(1/25,000)

様式-1 (土) 土砂災害警戒区域・土砂災害特別警戒区域 位置図	自然現象の種類	土石流
	溪流番号	208-II-003
	溪流名	上深山沢1
	所在地	秋田県大仙市内小友字下深山

この地図は、国土地理院長の承認を得て、同院発行の数値地図200000(地図画像)及び数値地図25000(地図画像)を複製したものである。(承認番号 平28情複、第110号)

土砂災害警戒区域等の指定の公示に係る図書（その2）



様式-2 (土)

土砂災害警戒区域・土砂災害特別警戒区域
区域図

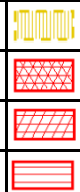
土砂災害防止法施行令第二条の基準に該当する区域
(土砂災害警戒区域)

土砂災害防止
法施行令第三
条の基準に該
当する区域
(土砂災害特別
警戒区域)

土石流の高さが1mを超える場合、土石等の
移動による力が50kN/m²を超える区域

土石流の高さが1mを超える場合、土石等の
移動による力が50kN/m²以下の区域

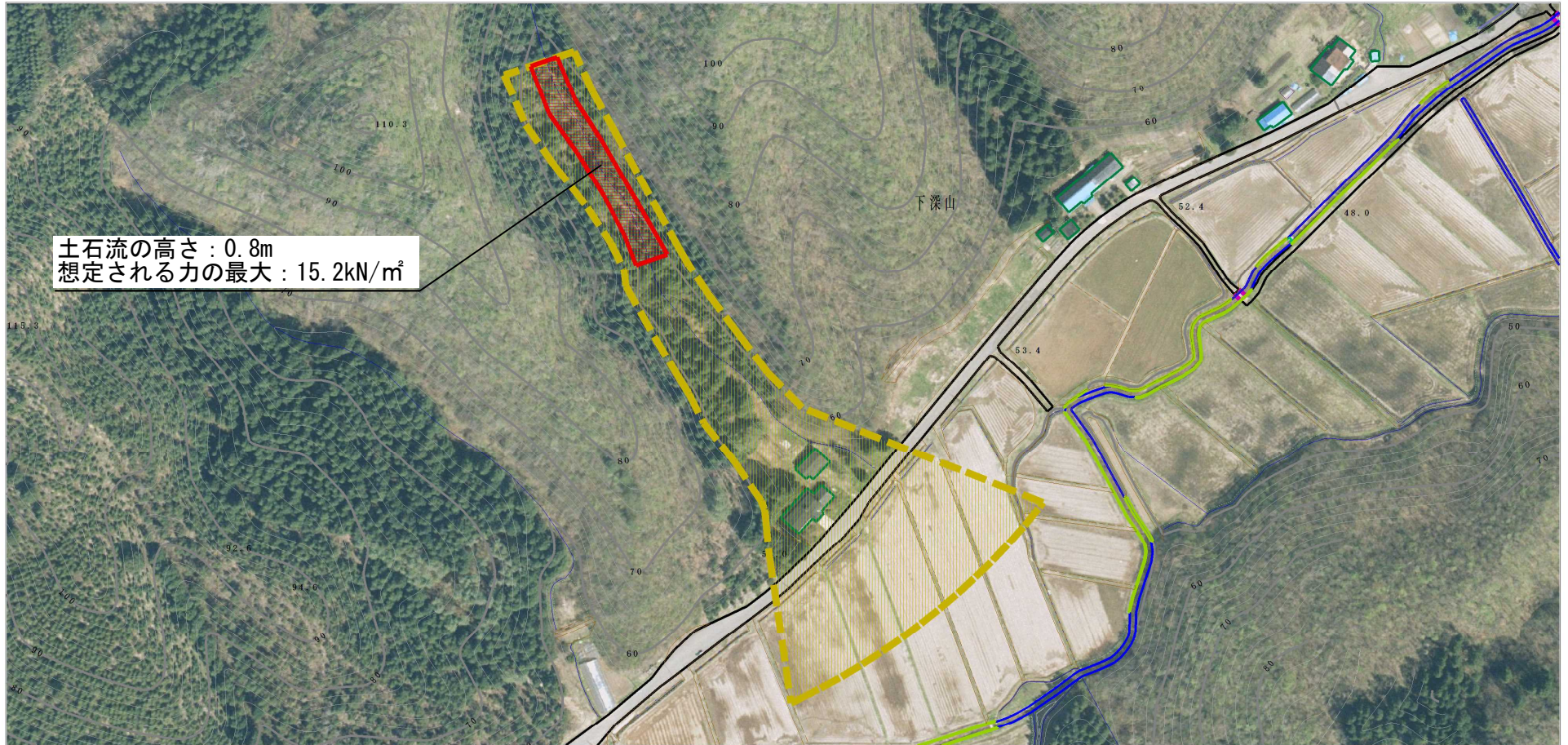
それ以外の区域



縮尺
1:2,500

自然現象 の種類	土石流	溪流番号	208-II-003
告示番号	第553号	溪流名	上深山沢1
告示年月日	平成28年10月7日	所在地	秋田県大仙市内小友字下深山

参考資料 (その3)



土石流の高さ : 0.8m
 想定される力の最大 : 15.2kN/m²



参考資料	土石災害防止法施行令第二条の基準に該当する区域 (土石災害警戒区域)			N ↑ 縮尺 1:2,500	自然現象の種類	土石流	溪流番号	208-II-003
	土石災害防止法施行令第三条の基準に該当する区域 (土石災害特別警戒区域)	土石流の高さが1mを超える場合、土石等の移動による力が50kN/m ² を超える区域			告示番号	第553号	溪流名	上深山沢1
		土石流の高さが1mを超える場合、土石等の移動による力が50kN/m ² 以下の区域		告示年月日	平成28年10月7日	所在地	秋田県大仙市内小友字下深山	
		それ以外の区域						

土砂災害警戒区域等の指定の公示に係る図書(その3)

横断測線の区間	土石流の力(kN/m ²)	土石流の高さ(m)	区分		横断測線の区間	土石流の力(kN/m ²)	土石流の高さ(m)	区分
0~1	13.7	0.7	R					
1~2	14.3	0.8	R					
2~3	15.2	0.8	R					
3~4	15.2	0.8	R					
4~5	12.5	0.8	R					
5~6	10.5	0.7	R					
6~7	9.6	0.7	Y					
7~8	7.9	0.7	Y					
8~9	5.3	0.7	Y					
9~10	5.6	0.8	Y					
10~11	5.6	0.8	Y					
11~12	3.5	0.7	Y					
12~13	3.1	0.7	Y					
13~14	3.1	0.7	Y					
14~15	2.9	0.7	Y					
15~16	2.6	0.8	Y					

様式-3(土) 建築物の構造の規制に必要な衝撃に関する事項	自然現象の種類	土石流	溪流番号	208-II-003
	告示番号	第553号	溪流名	上深山沢1
	告示年月日	平成28年10月7日	所在地	秋田県大仙市内小友字下深山