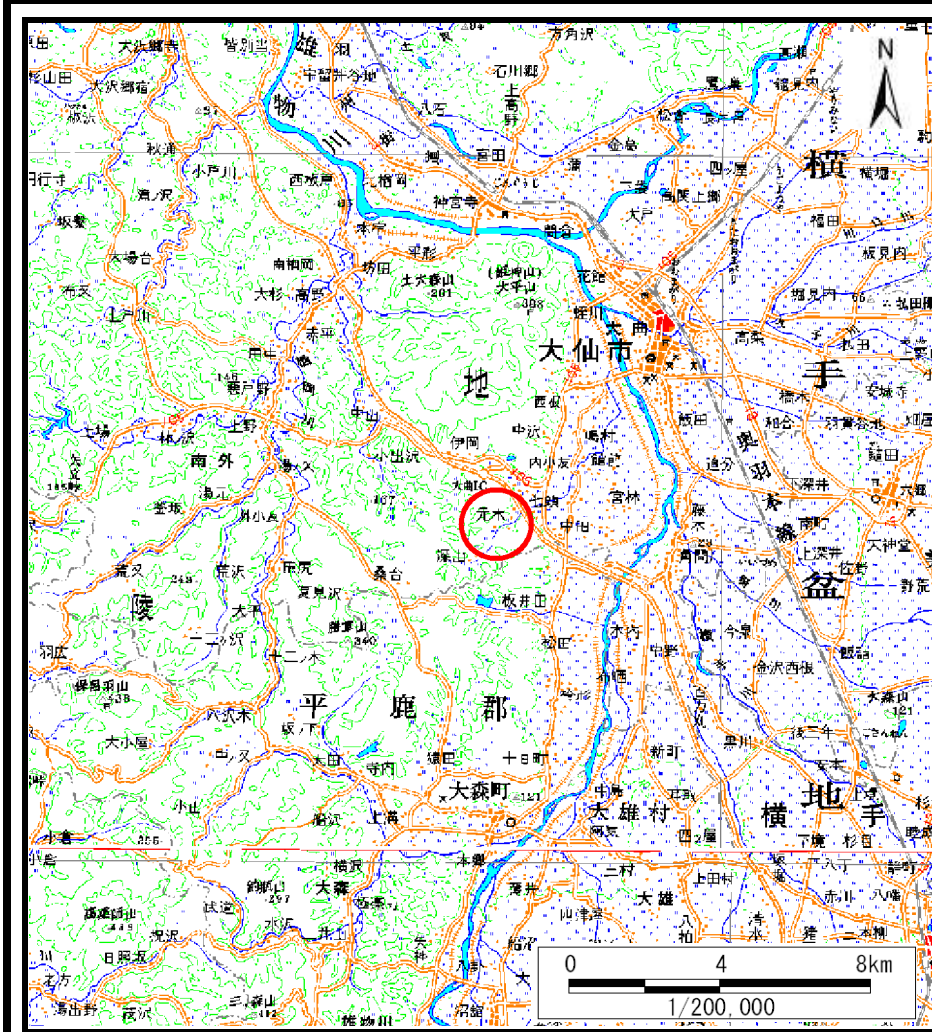
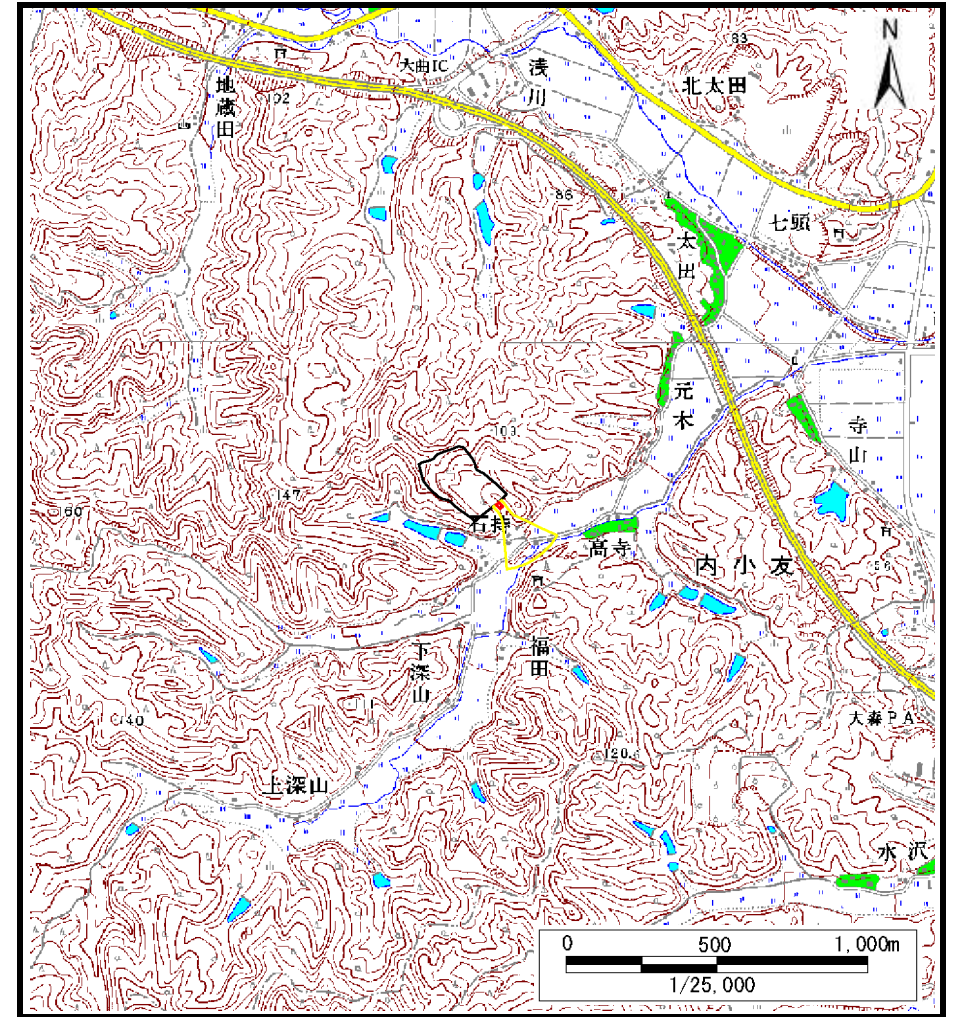


土砂災害警戒区域等の指定の公示に係る図書（その1）



(1/200,000)

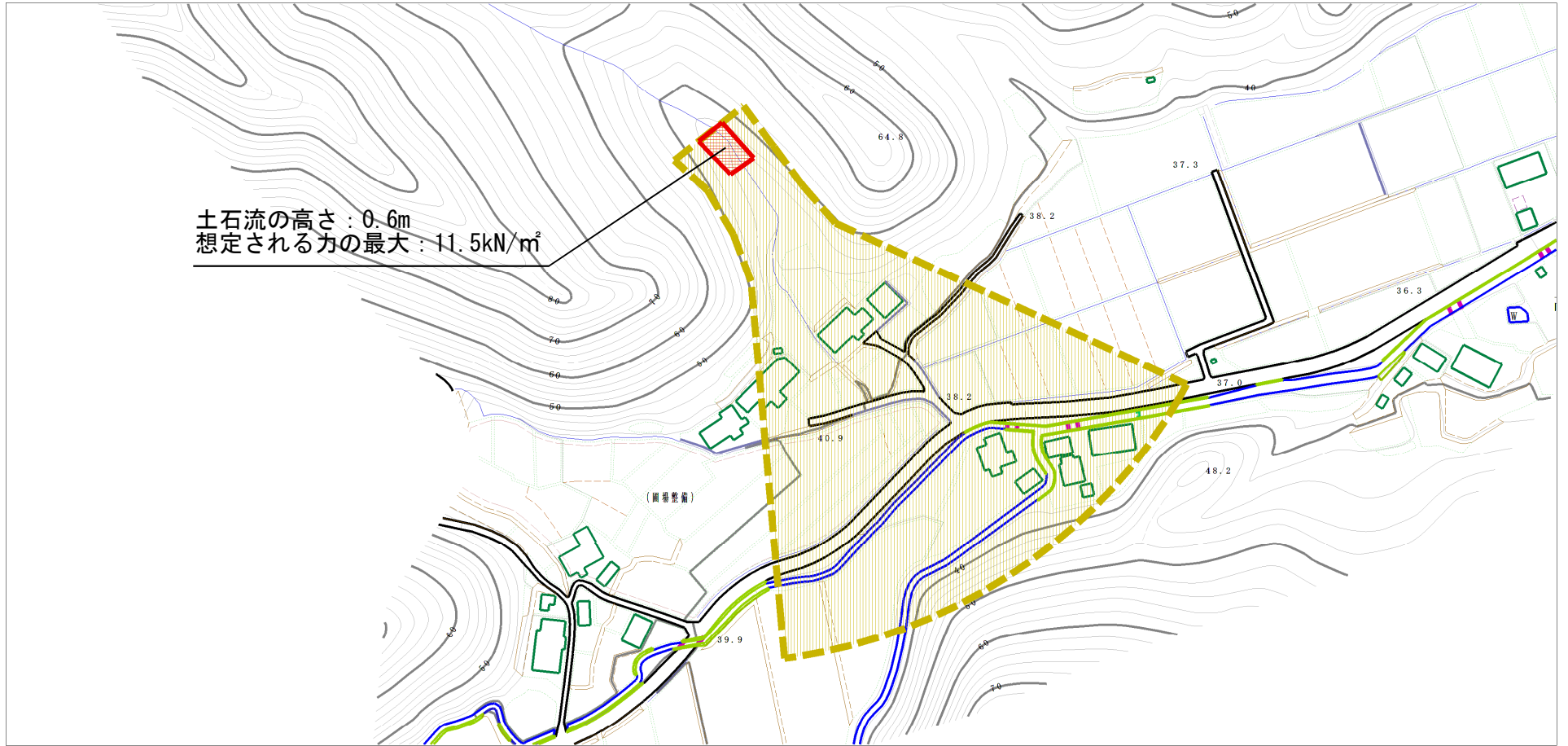


(1/25,000)

様式-1 (土) 土砂災害警戒区域・土砂災害特別警戒区域 位置図	自然現象の種類	土石流
	溪流番号	208-II-006
	溪流名	高寺沢1
	所在地	秋田県大仙市内小友字高寺及び福田

この地図は、国土地理院長の承認を得て、同院発行の数値地図200000(地図画像)及び数値地図25000(地図画像)を複製したものである。(承認番号 平28情複、第110号)

土砂災害警戒区域等の指定の公示に係る図書（その2）



0 1 ×100m

様式-2 (土)

土砂災害警戒区域・土砂災害特別警戒区域
区域図

土砂災害防止法施行令第二条の基準に該当する区域
(土砂災害警戒区域)



縮尺
1:2,500

自然現象
の種類

土石流

溪流番号

208-II-006

告示番号

第553号

溪流名

高寺沢1

告示年月日

平成28年10月7日

所在地

秋田県大仙市内小友字高
寺及び福田

土砂災害防止
法施行令第三
条の基準に該
当する区域
(土砂災害特別
警戒区域)

土石流の高さが1mを超える場合、土石等の
移動による力が50kN/m²を超える区域



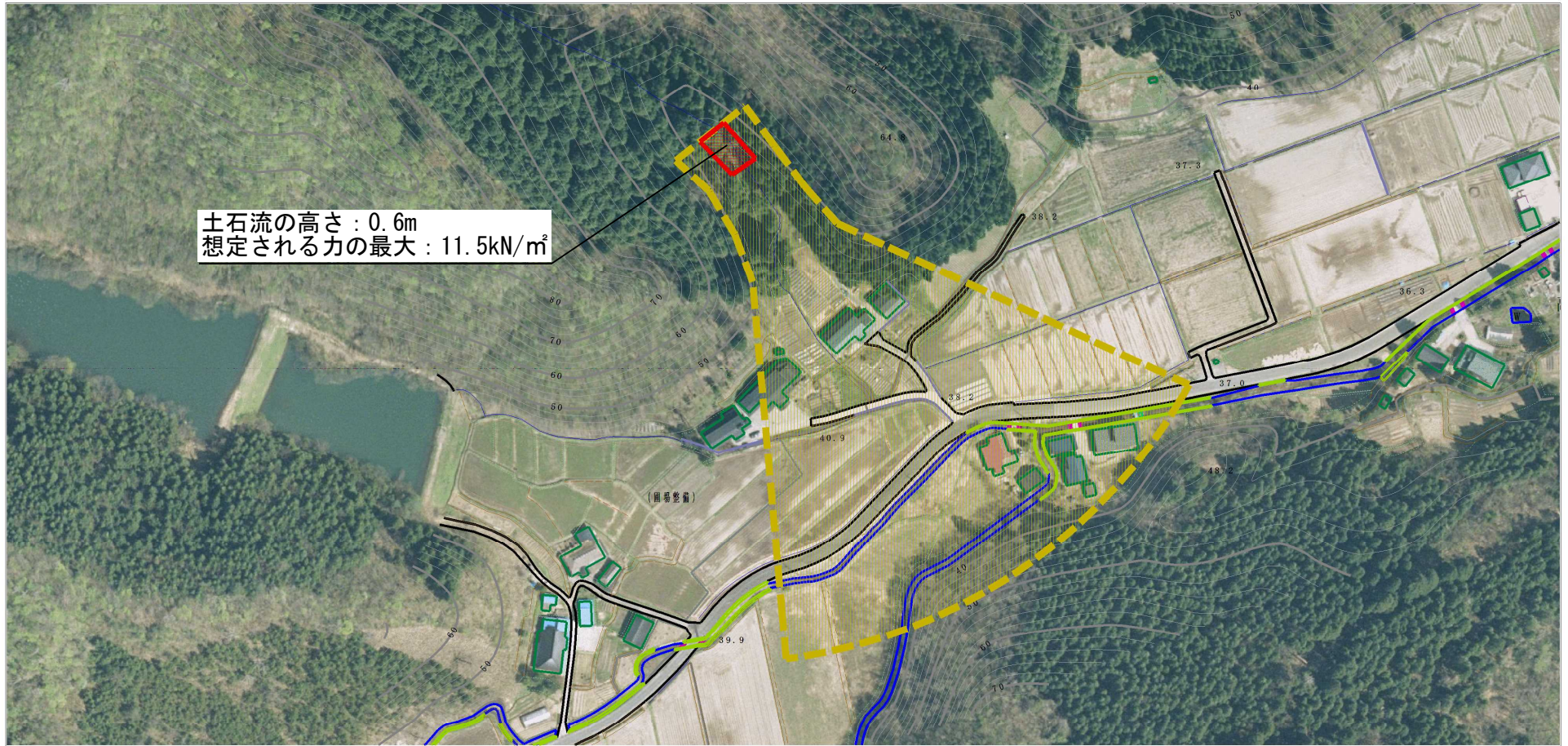
土石流の高さが1mを超える場合、土石等の
移動による力が50kN/m²以下の区域



それ以外の区域







参考資料 (その3)



0 1 × 100m

参考資料

参考資料	土砂災害防止法施行令第二条の基準に該当する区域 (土砂災害警戒区域)			N ↑	自然現象の種類	土石流	溪流番号	208-II-006
	土砂災害防止法施行令第三条の基準に該当する区域 (土砂災害特別警戒区域)	土石流の高さが1mを超える場合、土石等の移動による力が50kN/m ² を超える区域			縮尺 1:2,500	告示番号	第553号	溪流名
		土石流の高さが1mを超える場合、土石等の移動による力が50kN/m ² 以下の区域		告示年月日		平成28年10月7日	所在地	秋田県大仙市内小友字高寺及び福田
		それ以外の区域						

土砂災害警戒区域等の指定の公示に係る図書(その3)

横断測線の区間	土石流の力(kN/m ²)	土石流の高さ(m)	区分		横断測線の区間	土石流の力(kN/m ²)	土石流の高さ(m)	区分
0～1	11.5	0.6	R					
1～2	11.5	0.6	R					
2～3	11.2	0.6	Y					
3～4	9.5	0.6	Y					
4～5	6.3	0.5	Y					
5～6	6.1	0.5	Y					
6～7	6.0	0.5	Y					
7～8	5.9	0.5	Y					
8～9	5.3	0.5	Y					
9～10	4.1	0.6	Y					
10～11	3.4	0.6	Y					
11～12	3.2	0.6	Y					

様式-3(土) 建築物の構造の規制に必要な衝撃に関する事項	自然現象の種類	土石流	溪流番号	208-Ⅱ-006
	告示番号	第553号	溪流名	高寺沢1
	告示年月日	平成28年10月7日	所在地	秋田県大仙市内小友字高寺及び福田