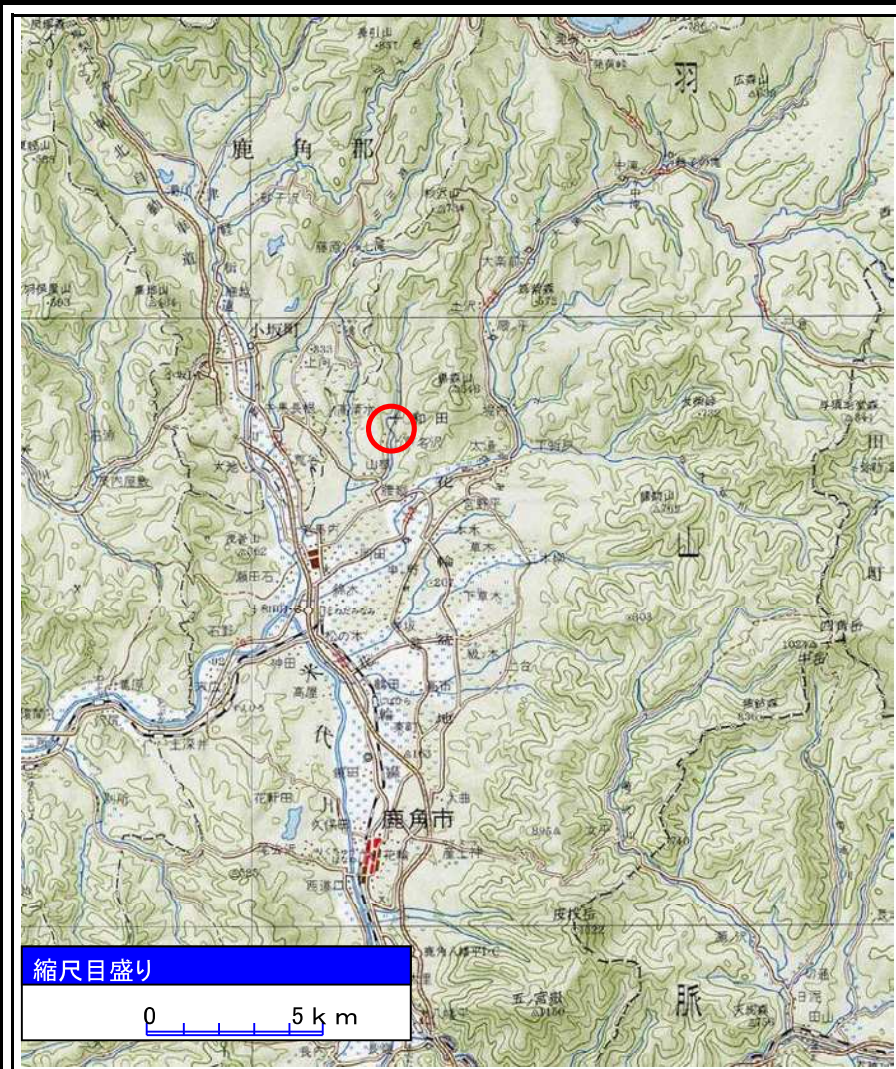
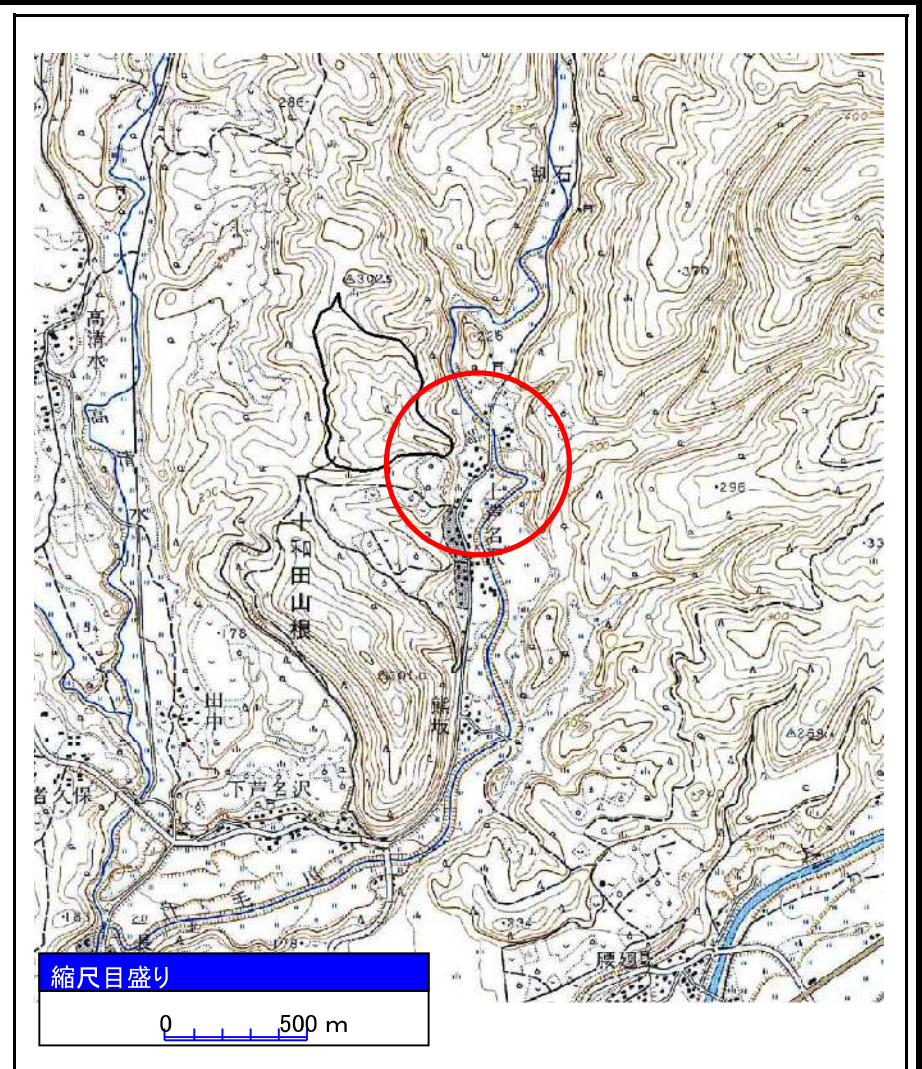


土砂災害警戒区域等の指定の公示に係る図書(その1)



(1/200,000)



(1/25,000)

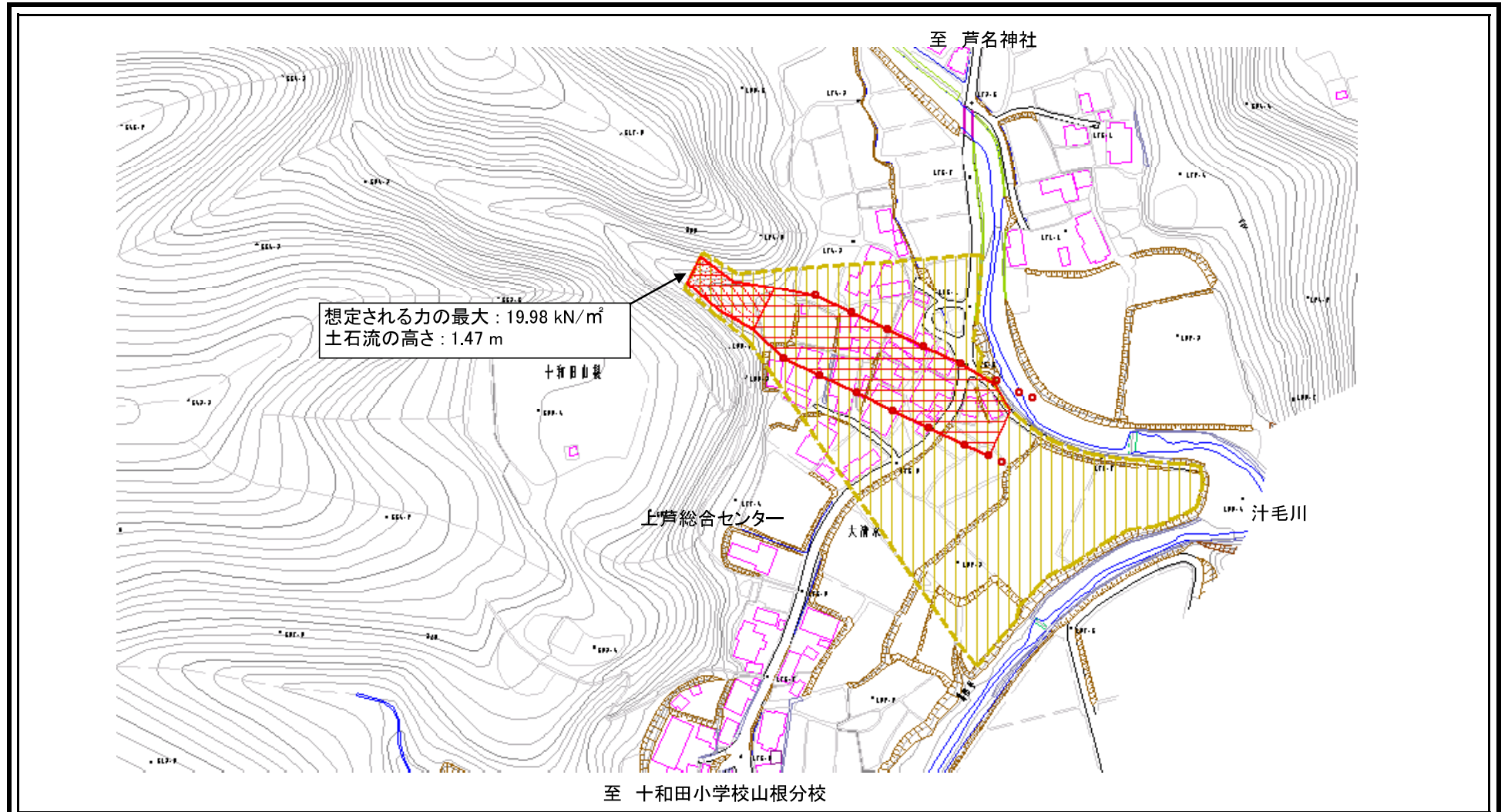
様式-1(土)

土砂災害警戒区域・土砂災害特別警戒区域
位置図

自然現象の種類	土石流
箇所番号	209-I-060
箇所名	ゲツケイ沢
所在地	秋田県鹿角市十和田山根字大清水

この地図は、国土地理院長の承認を得て、同院発行の1/200,000地勢図、1/25,000地形図を複製したものです。(承認番号 平16東複第232号)

土砂災害警戒区域等の指定の公示に係る図書(その2)



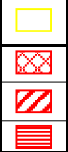
想定される力の最大：19.98 kN/m²
土石流の高さ：1.47 m



様式一2(土)
土砂災害警戒区域
・土砂災害特別警戒区域 区域図(その1)

土砂災害防止法施行令第二条の基準に該当する区域

土砂災害防止法
施行令第三条の
基準に該当する
区域
土石等の(移動)高さが1mを超える場合、土石等の
移動による力が50kN/m²を超える区域
土石等の(移動)高さが1mを超える場合、土石等の
移動による力が50kN/m²を越えない区域
その他の区域

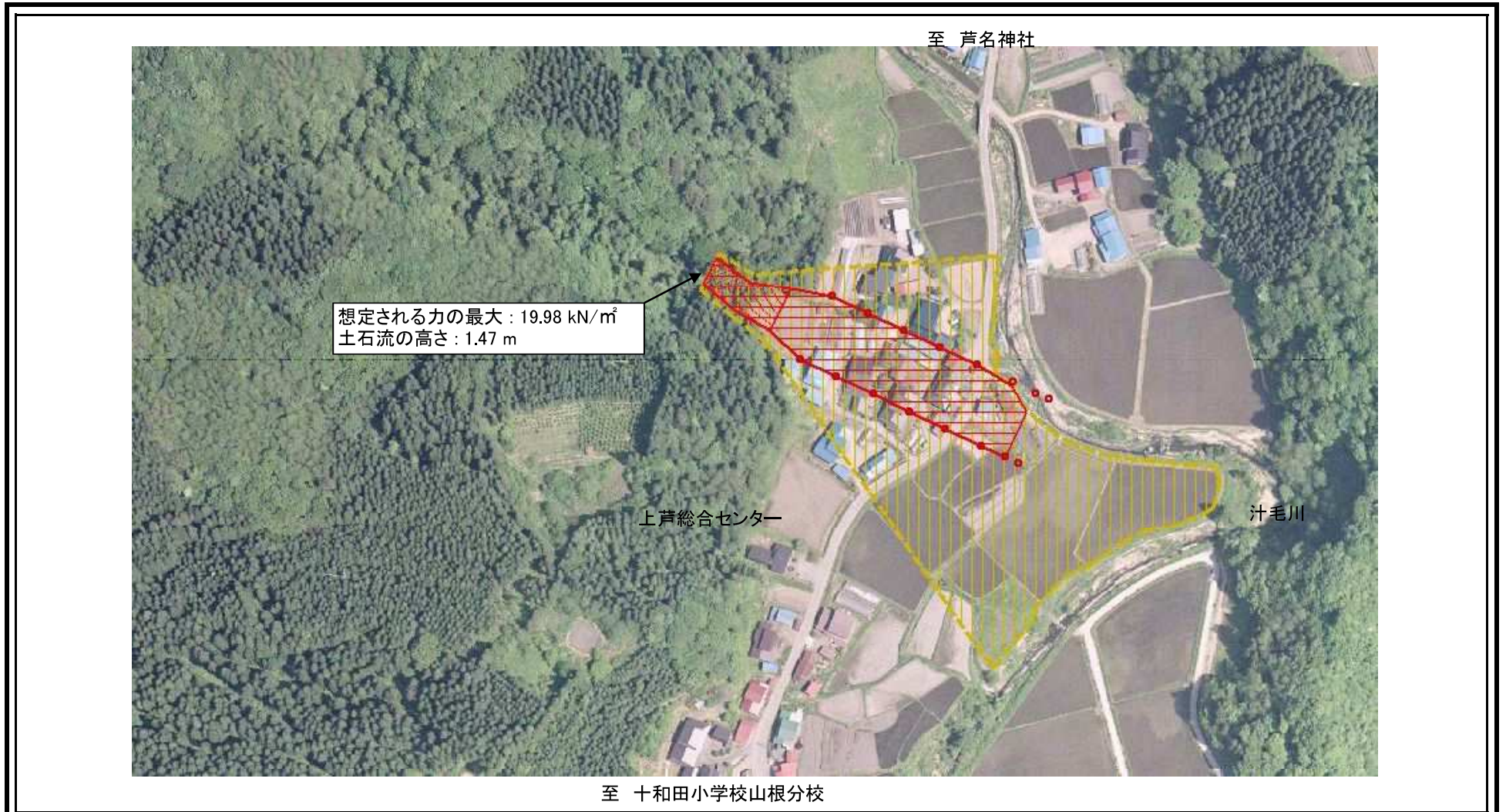


N
縮尺
1:2,500

自然現象の 種類	土石流	箇所番号	209-I-060
告示番号	第295号	箇所名	ゲツケイ沢
告示年月日	令和2年6月30日	所在地	秋田県鹿角市十和田山根 字大清水

秋田県

土砂災害警戒区域等の指定の公示に係る図書(その2)



様式一2(土) 土砂災害警戒区域 ・土砂災害特別警戒区域 区域図(その2)	土砂災害防止法施行令第二条の基準に該当する区域	□	N ↑	自然現象の種類	土石流	箇所番号	209-I-060
	土砂災害防止法施行令第三条の基準に該当する区域	▨		告示番号	第295号	箇所名	ゲツケイ沢
	その他の区域	▨		告示年月日	令和2年6月30日	所在地	秋田県鹿角市十和田山根 字大清水
			縮尺 1:2,500				

土砂災害警戒区域等の指定の公示に係る図書(その3)

区分番号	力の大きさのうち 最大のもの(KN/m ²)	土石流の高さ(m)
No.0	19.98	1.420
No.1	19.68	1.321
No.2	14.58	1.030
No.3	10.24	0.816
No.4	10.31	0.813
No.5	9.97	0.827
No.6	9.83	0.833
No.7	9.65	0.835
No.8	9.61	0.835
No.9	8.81	0.845
No.10	8.44	0.851
No.11	7.04	0.882
No.12	5.90	0.922
No.13	4.89	0.975
No.14	4.65	0.992
No.15	7.94	1.471
No.16		
No.17		
No.18		
No.19		
No.20		
No.21		
No.22		

様式-3(土) 建築物の構造の規制に必要な衝撃に関する事項	自然現象の種類	土石流	箇所番号	209-I-060
	告示番号	第295号	箇所名	ゲツケイ沢
	告示年月日	令和2年6月30日	所在地	秋田県鹿角市十和田山根字大清水