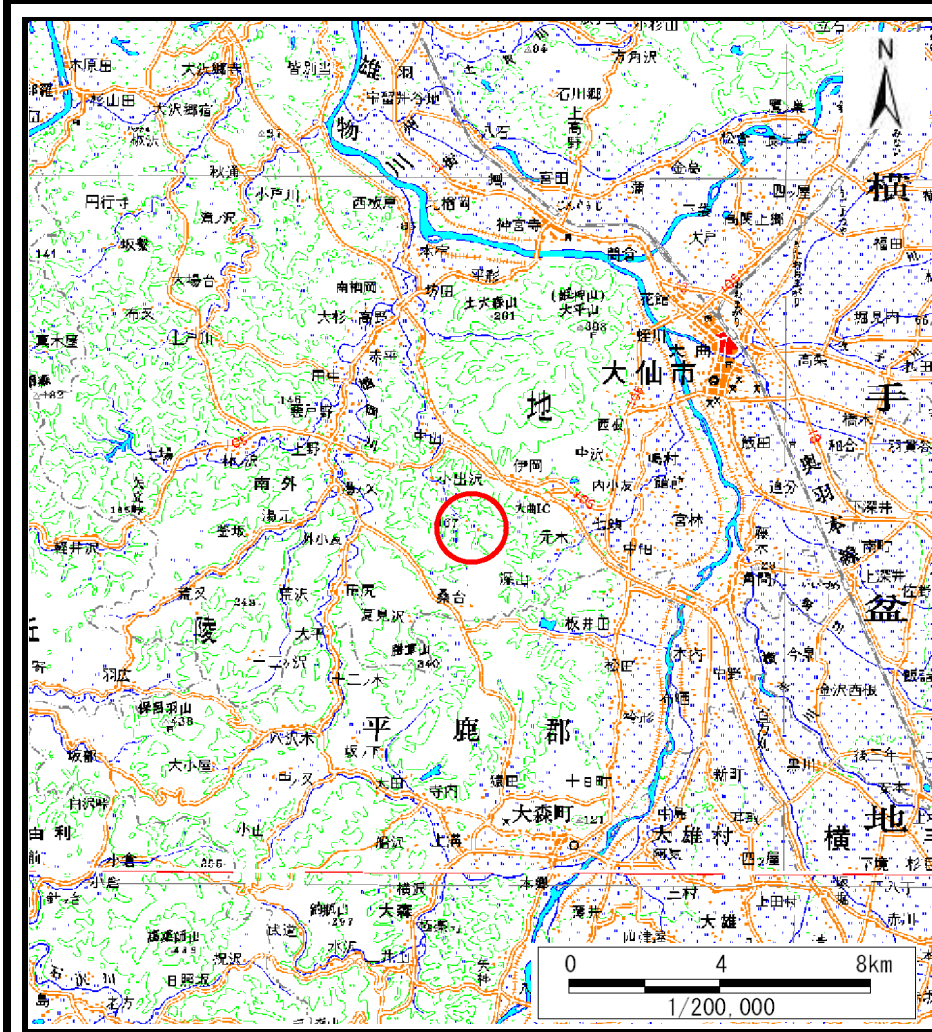
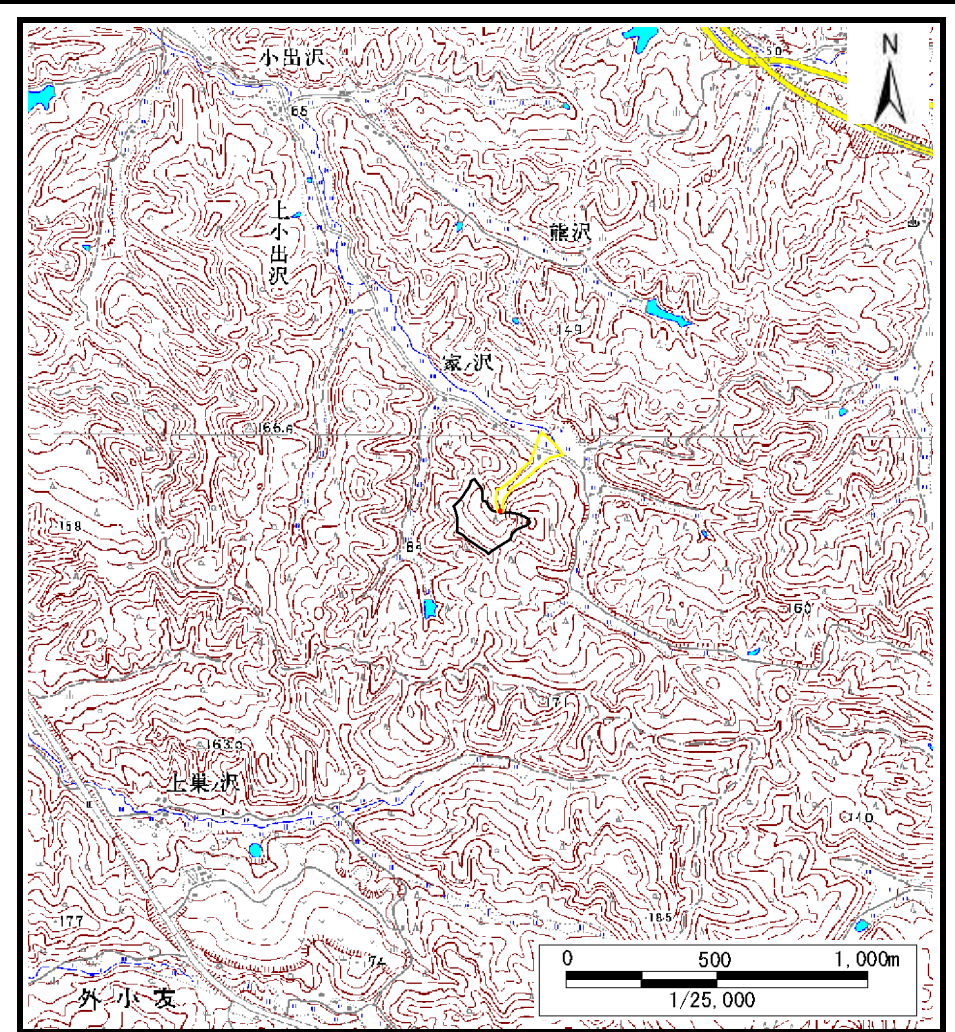


土砂災害警戒区域等の指定の公示に係る図書（その1）



(1/200,000)



(1/25,000)

様式-1 (土)
土砂災害警戒区域・土砂災害特別警戒区域 位置図

自然現象の種類	土石流
溪流番号	208-II-029
溪流名	家ノ沢沢
所在地	秋田県大仙市内小友字家ノ沢及び上小出沢

この地図は、国土地理院長の承認を得て、同院発行の数値地図200000(地図画像)及び数値地図25000(地図画像)を複製したものである。(承認番号 平28情複、第110号)

土砂災害警戒区域等の指定の公示に係る図書（その2）



土石流の高さ：0.4m
 想定される力の最大：16.5kN/m²



様式-2 (土)

土砂災害警戒区域・土砂災害特別警戒区域
 区域図

土砂災害防止法施行令第二条の基準に該当する区域
 (土砂災害警戒区域)

土砂災害防止
 法施行令第三
 条の基準に該
 当する区域
 (土砂災害特別
 警戒区域)

土石流の高さが1mを超える場合、土石等の
 移動による力が50kN/m²を超える区域

土石流の高さが1mを超える場合、土石等の
 移動による力が50kN/m²以下の区域

それ以外の区域



縮尺
 1:2,500

自然現象
 の種類

告示番号

告示年月日

土石流

第553号

平成28年10月7日

溪流番号

溪流名

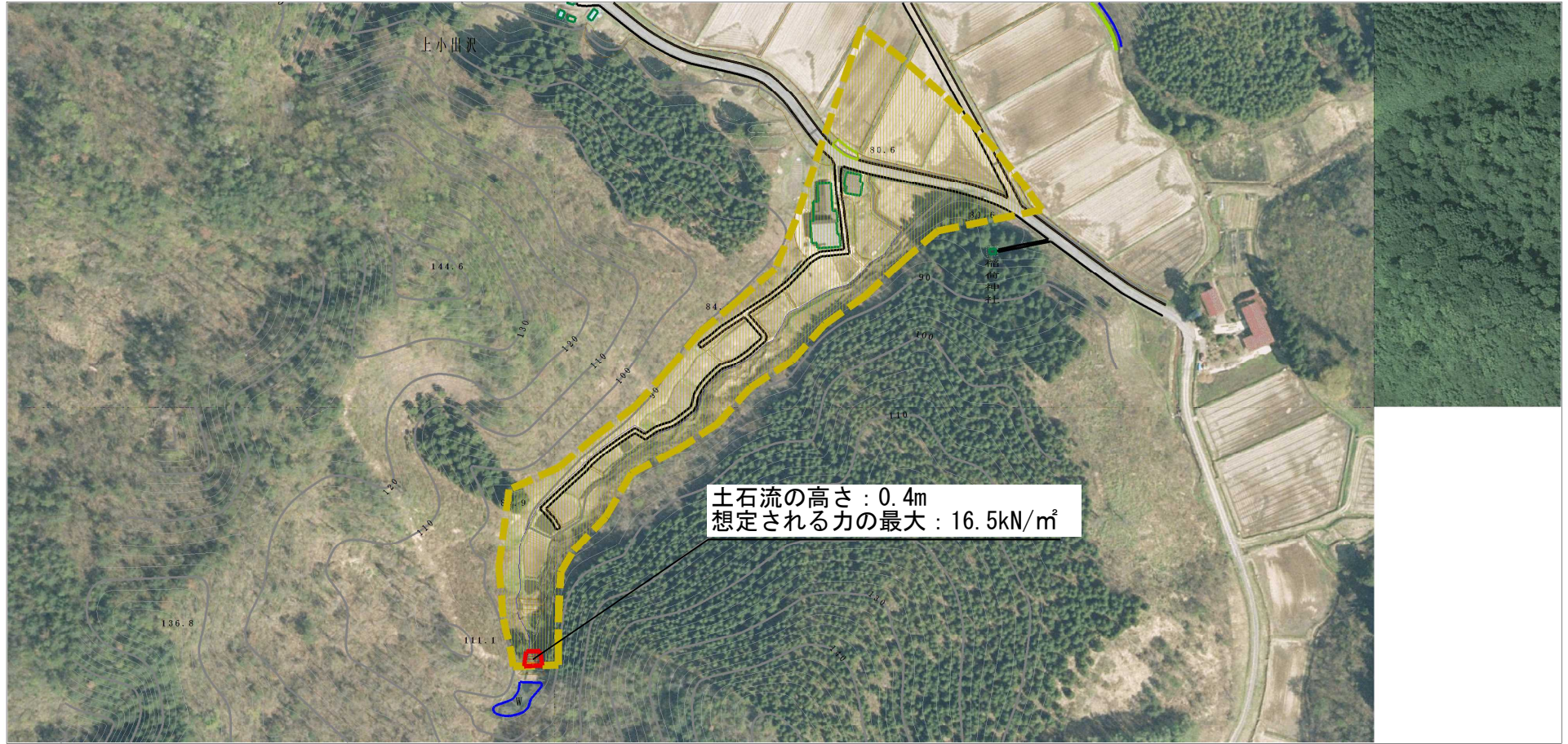
所在地

208-II-029

家ノ沢

秋田県大仙市内小友字家
 ノ沢及び上小出沢

参考資料 (その3)



参考資料

参考資料	土石災害防止法施行令第二条の基準に該当する区域 (土石災害警戒区域)			N 縮尺 1:2,500	自然現象の種類	土石流	溪流番号	208-II-029
	土石災害防止法施行令第三条の基準に該当する区域 (土石災害特別警戒区域)	土石流の高さが1mを超える場合、土石等の移動による力が50kN/m ² を超える区域			告示番号	第553号	溪流名	家ノ沢沢
		土石流の高さが1mを超える場合、土石等の移動による力が50kN/m ² 以下の区域			告示年月日	平成28年10月7日	所在地	秋田県大仙市内小友字家ノ沢及び上小出沢
		それ以外の区域						

土砂災害警戒区域等の指定の公示に係る図書(その3)

横断測線の区間	土石流の力(kN/m ²)	土石流の高さ(m)	区分		横断測線の区間	土石流の力(kN/m ²)	土石流の高さ(m)	区分
0~1	16.5	0.4	R					
1~2	16.5	0.4	R					
2~3	5.3	0.2	Y					
3~4	3.6	0.2	Y					
4~5	2.0	0.2	Y					
5~6	1.5	0.2	Y					
6~7	1.2	0.2	Y					
7~8	1.2	0.2	Y					
8~9	1.0	0.2	Y					
9~10	1.0	0.2	Y					
10~11	0.9	0.2	Y					
11~12	0.9	0.2	Y					
12~13	0.8	0.2	Y					
13~14	0.8	0.2	Y					
14~15	0.8	0.2	Y					
15~16	0.7	0.3	Y					
16~17	0.7	0.3	Y					
17~18	0.7	0.3	Y					
18~19	0.6	0.3	Y					

様式-3(土) 建築物の構造の規制に必要な衝撃に関する事項	自然現象の種類	土石流	溪流番号	208-II-029
	告示番号	第553号	溪流名	家ノ沢沢
	告示年月日	平成28年10月7日	所在地	秋田県大仙市内小友字家ノ沢及び上小出沢